

Anleitung zum Bau eines Sichtkastens für Beobachtungen in Gewässern

von Stefan Heitz und Daniel Baumgärtner

1. Einleitung

Lichtbrechungen, bewegte Wasserfläche und Spiegelungen sind bekannte und lästige Störfaktoren beim Beobachten von Tieren am Gewässergrund.

Der Sichtkasten hilft, diese unerwünschten Einflüsse weitgehend auszuschalten.

Er ist besonders zum Aufspüren von versteckt lebenden Organismen wie z.B. Libellenlarven oder Großmuscheln geeignet. Dabei stört man die Tiere kaum, denn sie verbleiben im Gegensatz zum Arbeiten mit dem Tümpelsieb, in ihrem Lebensraum.

2. Herstellung des Sichtkastens

2.1. Material

- a.) Plastikeimer oder Kinderbadewanne
- b.) Plexiglas, Form und Durchmesser entsprechend dem Boden des Plastikgefäßes, 5 cm dick.
- c.) Silikonkleber (wie man ihn zum Abdichten von Fenstern benutzt)
- d.) 4 Schrauben mit Muttern und 8 Unterlagsscheiben
- e.) Säge zum Ausschneiden des Bodens beim Plastikgefäß

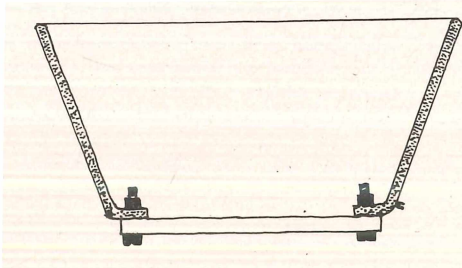


Abb.1: Der Sichtkasten im Querschnitt.

2.2. Arbeitsgang

Zuerst sägt man etwa 1,5 cm von der Rundkante entfernt den Boden des Eimers oder der Kinderbadewanne aus. Dann bohrt man 4 deckungsgleiche Löcher durch Plexiglasscheibe und den übriggelassenen Rand des Gefäßes. Mit dem Silikonkleber befestigt man die Plexiglasscheibe von unten, (wichtig, sonst wird der Sichtkasten schnell undicht). Zum Schluß werden die Schrauben samt Unterlagsscheiben mit den Muttern nach innen angebracht. Dadurch erreicht man zusätzliche Festigkeit und verhindert ein rasches Zerkratzen der Plexiglasscheibe.

Adresse der Verfasser:

Stefan Heitz
Moosweg 15
7603 Hohberg 1

Daniel Baumgärtner
Gartenstr. 7
7528 Karlsdorf-Neuthard

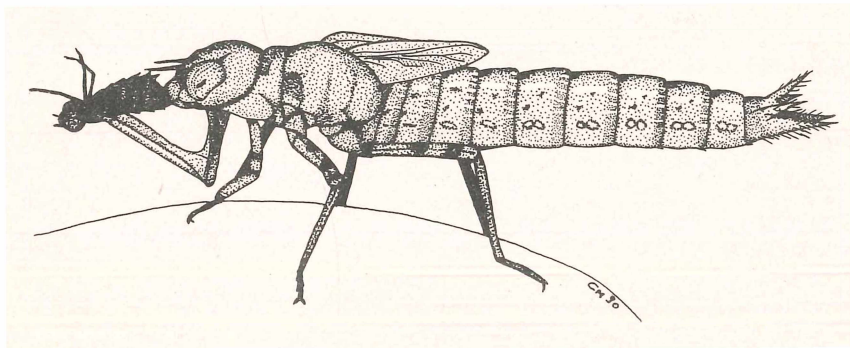


Abb. 2 : Larve der großen Königslibelle *Anax imperator*

ZOBODAT - www.zobodat.at

Zoologisch-Botanische Datenbank/Zoological-Botanical Database

Digitale Literatur/Digital Literature

Zeitschrift/Journal: [Naturkundliche Beiträge des DJN](#)

Jahr/Year: 1990

Band/Volume: [22](#)

Autor(en)/Author(s): Heitz Stefan, Baumgärtner Daniel

Artikel/Article: [Anleitung zum Bau eines Sichtkastens für Beobachtungen in Gewässern 14-15](#)