

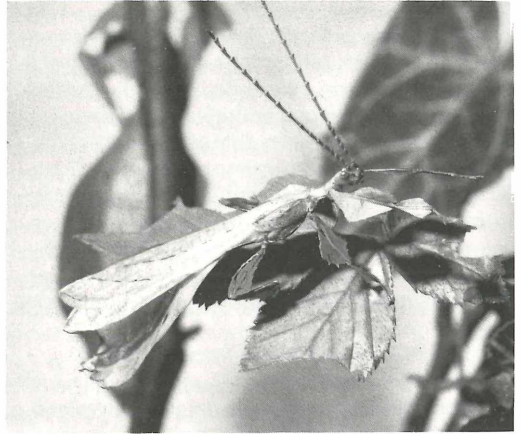
## Arbeitsgemeinschaft für Entomologie

Pfleger: Richard Krug

### Wandelndes Blatt – *Phyllium erurifolium* (China)



Wandelndes Blatt männliche Larve



Männchen mit langen Fühlern



Weibchen



Bei der Eiablage Fotos: G.Büchold/K.H.Strauß

Die erstaunliche Ähnlichkeit des „Wandelnden Blattes“ mit der Form und Färbung seiner Umgebung sind ein extremes Beispiel für schützende Ähnlichkeit (Mimikry). Sogar die Beine haben die Form von „Blättern“ und auf dem Rücken der Tiere lassen sich „Blattadern“ erkennen. So vollkommen getarnt und an ihre Umgebung angepaßt, können ihre Feinde sie nur schwer entdecken.

Unsere Mitglieder Georg Büchold und Karl-Heinz Strauß züchten, photographieren und filmen. Nur durch Lebendhaltung gelingen solche Aufnahmen.

Tiere, ob groß oder klein, bereiten vielen Menschen Freude. Es muß nicht immer ein Hund oder

eine Katze sein, die den Menschen in unserer technischen Welt Gesellschaft leisten. Wollen Sie es nicht einmal mit Insekten-Zucht versuchen? Sie müssen nicht gleich mit solch faszinierenden Raritäten beginnen, wie sie oben abgebildet sind. Wir helfen Ihnen gern und geben Ihnen Ratschläge.

Entwicklung und Leben der Insekten sind interessant und voller Überraschungen. Lernen Sie uns kennen und werden Sie ein Insektenfreund. Wir treffen uns jeden Freitag ab 19.30 Uhr in unserem Arbeitsraum. Wir hoffen, daß aus unserer Arbeitsgemeinschaft eine eigene Abteilung wird.

R. Krug

# ZOBODAT - [www.zobodat.at](http://www.zobodat.at)

Zoologisch-Botanische Datenbank/Zoological-Botanical Database

Digitale Literatur/Digital Literature

Zeitschrift/Journal: [Natur und Mensch - Jahresmitteilungen der naturhistorischen Gesellschaft Nürnberg e.V.](#)

Jahr/Year: 1981

Band/Volume: [1981](#)

Autor(en)/Author(s): Krug Richard

Artikel/Article: [Arbeitsgemeinschaft für Entomologie 72](#)