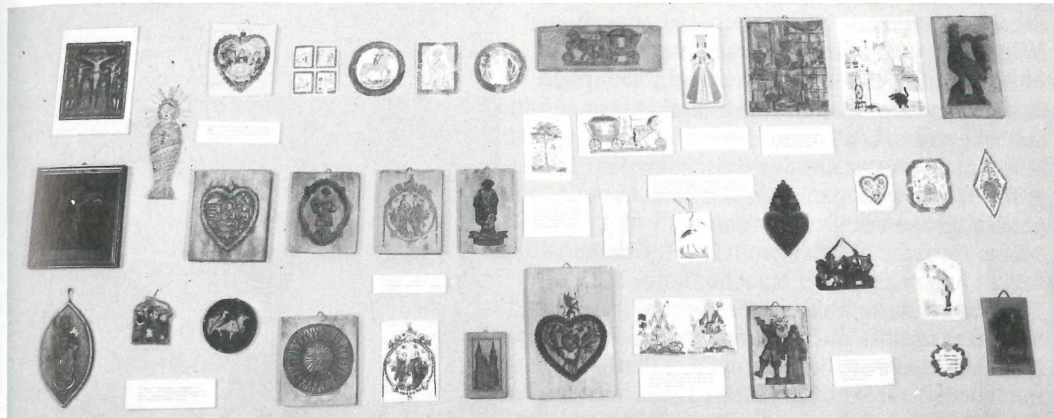


Richard Krug und Wilhelm Schäfer

Modeln – Zeitdokumente besonderer Art

Mitglieder stellen aus



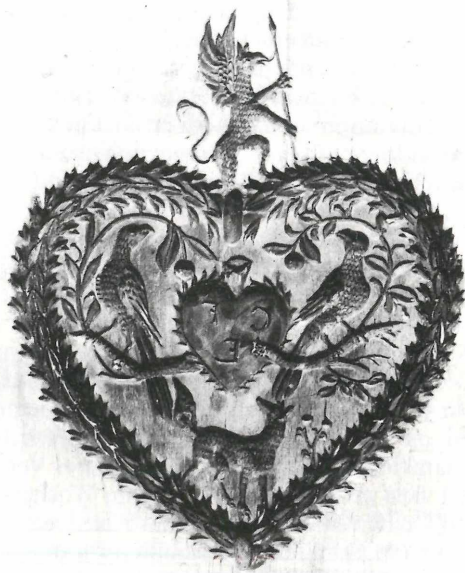
In ihrem Formenreichtum und in ihrer liebevollen Detailgestaltung sind Modeln als besondere kulturgeschichtliche Dokumente anzusehen. Die Themen umfassen christliche Motive, Liebe und Ehe, ABC-Tafeln zum Lesenlernen der Buchstaben, Darstellungen von Tieren, Pflanzen und Berufen als Anschauungsmaterial, Szenen aus Jagd und Sport, Motive aus der Mode gezeigt an Damen und Herren, Soldaten und Reitern. Selbst die technische Entwicklung der Neuzeit ist in „Springerletafeln“ festgehalten: Montgolfiere, Dampfschiff, Eisenbahn, Zepelin... Doch läßt die künstlerische und handwerkliche Qualität der in Hartholz geschnitzten Modeln rapide nach und entartet zu billigen, derben Formen, die ohne großen Zeitaufwand als Massenware produziert wird.

Die Einzelbilder zeigen die exakte Arbeit alter Modeln, die aus hartem Laubholz sauber herausgeschnitten wurden. Unser Auge läßt sich dabei leicht täuschen; denn nicht selten erscheinen ihm die negativen Vertiefungen wie positiv erhaben. Fotos: Abt. f. Fotodokumentation.

Anschriften der Verfasser:

Richard Krug
Sonnenstraße 33
8501 Oberasbach ü. Nbg.

Wilhelm Schäfer
Laufamholzer Kirchensteig 4
8500 Nürnberg 30



ZOBODAT - www.zobodat.at

Zoologisch-Botanische Datenbank/Zoological-Botanical Database

Digitale Literatur/Digital Literature

Zeitschrift/Journal: [Natur und Mensch - Jahresmitteilungen der naturhistorischen Gesellschaft Nürnberg e.V.](#)

Jahr/Year: 1985

Band/Volume: [1985](#)

Autor(en)/Author(s): Krug Richard, Schäfer Wilhelm

Artikel/Article: [Modeln - Zeitdokumente besonderer Art 71](#)