

REM-Bilder der Eier von *Brahmaea tancrei* AUSTAUT, 1896

(Lepidoptera, Brahmaeidae)

von

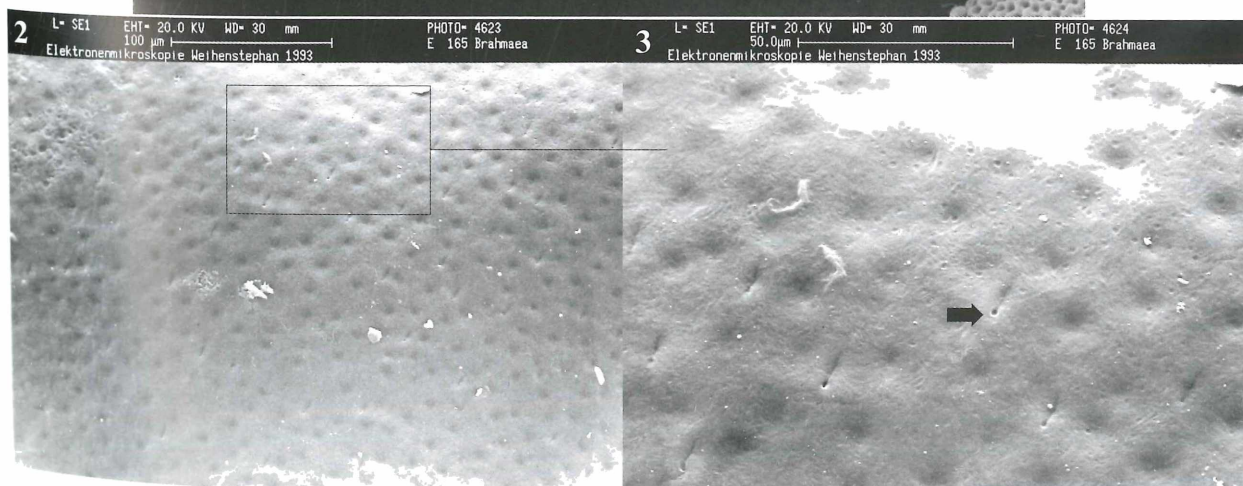
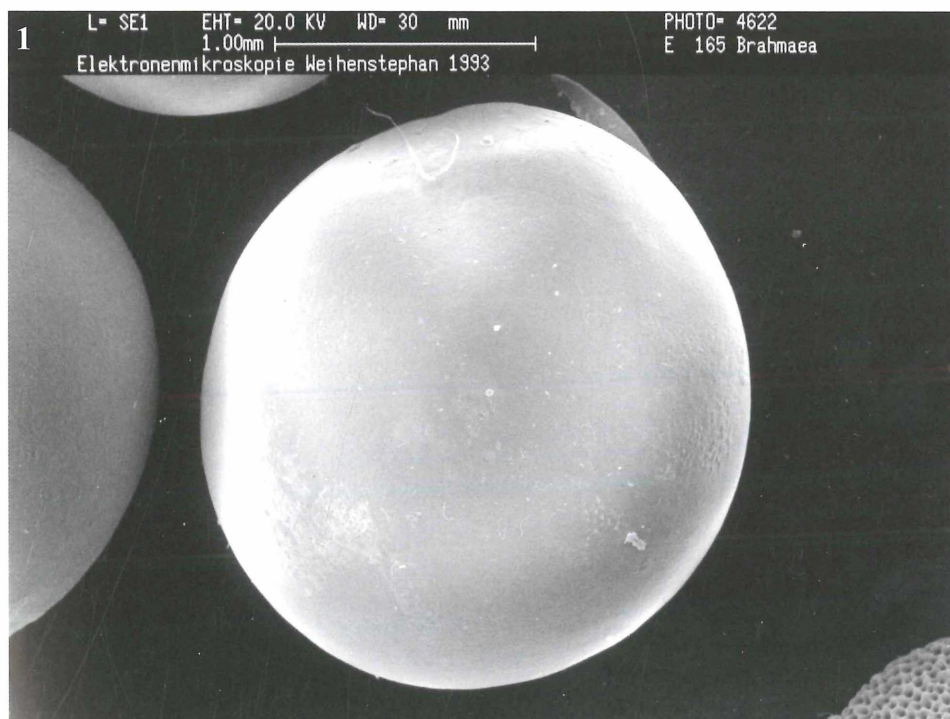
ULF EITSCHBERGER

eingegangen am 23.VII.2008

Zusammenfassung: REM-Bilder der Eier werden von *Brahmaea tancrei* AUSTAUT, 1896 abgebildet.

Abstract: SEM micrographs of the eggs of *Brahmaea tancrei* AUSTAUT, 1896 are figured.

Ein ♀ der *Brahmaea tancrei* AUSTAUT, 1896, Russia, Far East Russia, Ussuri, Primorje, e. p. 18.III.1992, A. DANTCHENKO leg., lege Eier ab, von denen zwei zu REM-Untersuchungen verwendet wurden. Obwohl die Eier sauber erschienen, konnte durch Verschmutzungen keine Mikropylzone gefunden werden, so daß hier nur die Struktur der Eioberfläche bildlich dargestellt werden kann. Das Ei ist rund (Abb. 1) und erscheint sehr glatt. Bei Vergrößerung ist jedoch zu erkennen, daß die Oberflächenstruktur mit unzähligen, kleinen, flachen Gruben übersät ist; einzelne kleine Aeropylen (siehe Pfeil) liegen darin verstreut (Abb. 2, 3).



ZOBODAT - www.zobodat.at

Zoologisch-Botanische Datenbank/Zoological-Botanical Database

Digitale Literatur/Digital Literature

Zeitschrift/Journal: [Neue Entomologische Nachrichten](#)

Jahr/Year: 2008

Band/Volume: [62](#)

Autor(en)/Author(s): Eitschberger Ulf

Artikel/Article: [REM-Bilder der Eier von *Brahmaea tancrei* Austaut, 1896
\(Lepidoptera, Brahmaeidae\) 133](#)