

REM-Bilder der Eier von *Catocala nupta* (LINNAEUS, 1767)

(Lepidoptera, Noctuidae)

von

ULF EITSCHBERGER

eingegangen am 18..VII.2008

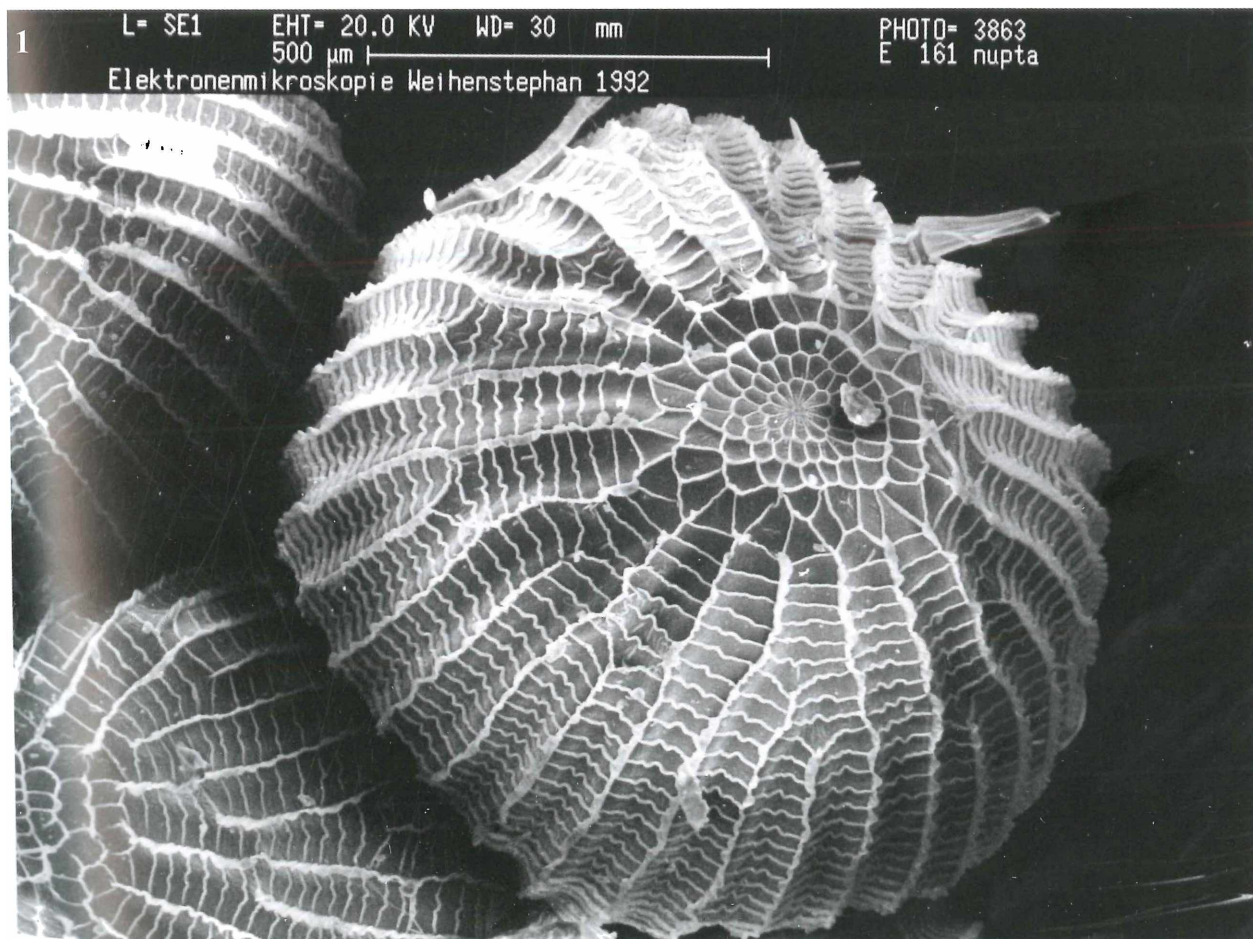
Zusammenfassung: REM-Bilder der Eier von *Catocala nupta* (LINNAEUS, 1767) werden abgebildet und beschrieben.

Abstract: SEM micrographs of *Catocala nupta* (LINNAEUS, 1767) are figured and described.

Catocala nupta (LINNAEUS, 1758), Zucht 62/2, Deutschland, Bavaria, Mainfranken, Umgebung Würzburg, 1962, EITSCHBERGER leg.

Das Ei von Abb. 1 besitzt 35 Längsrippen, die nicht alle den Mikropylzonrand erreichen. Die Längsrippen, die auf halber oder dreiviertel der Strecke liegenbleiben, können tot enden oder aber mit einer zweiten Rippe sich vereinigen und dann bis zum Mikropylzonrand laufen. Der Mikropylzonrand wird nur von 20 der 35 Längsrippen erreicht. Zahlreiche Querrippen verstreben sich leiterartig mit den Längsrippen.

Die Mikropylzone setzt sich aus der Rosette und drei weiteren Spiralen zusammen. Die Mikropylrosette besteht bei den fünf abgebildeten Eiprüfen aus 9, 10, 11 und 2 x 12 Bogenfeldern (Durchschnitt: 10,8 Bogenfelder) (Abb. 4-8).



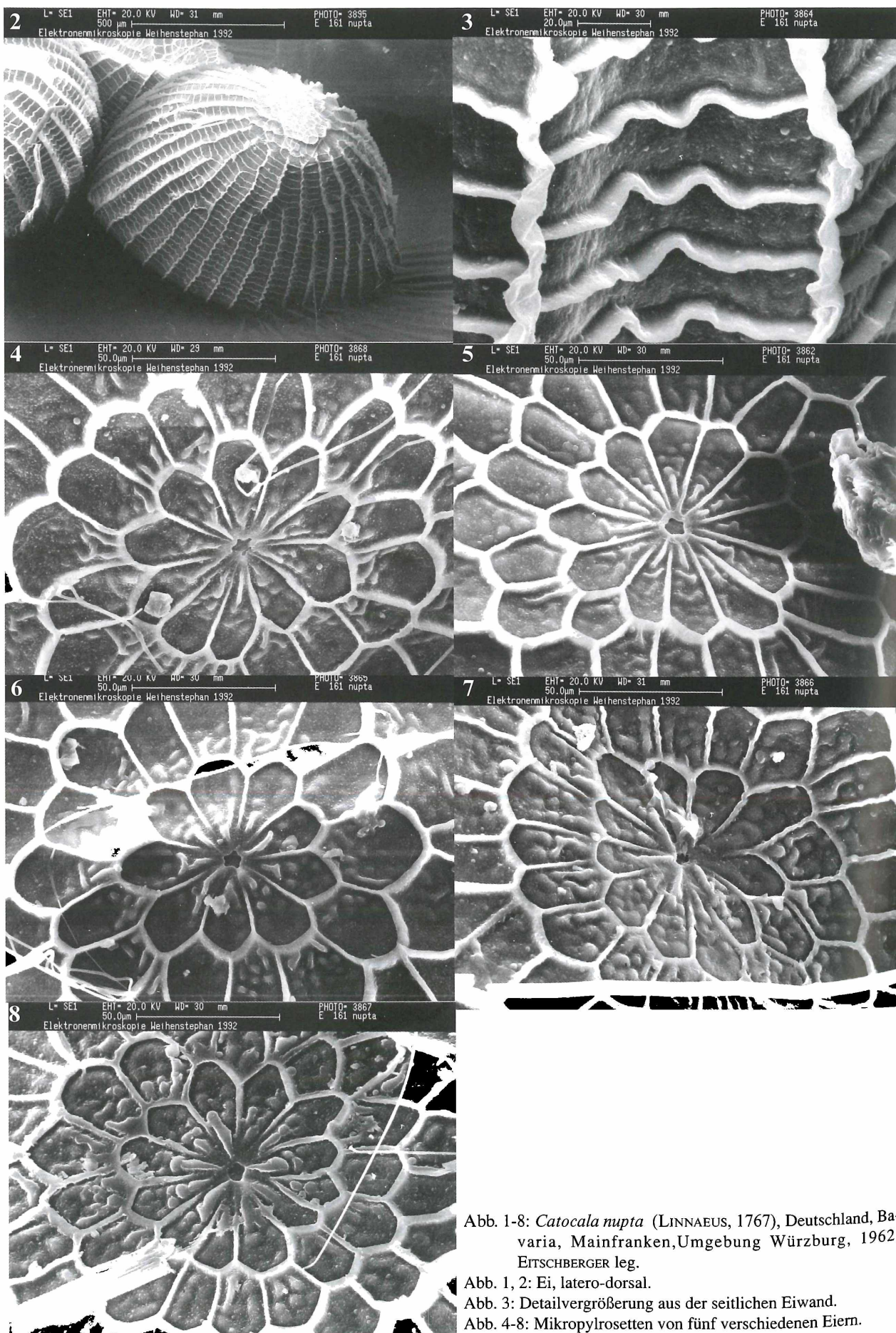


Abb. 1-8: *Catocala nupta* (LINNAEUS, 1767), Deutschland, Bavaria, Mainfranken, Umgebung Würzburg, 1962, EITSCHBERGER leg.
Abb. 1, 2: Ei, latero-dorsal.
Abb. 3: Detailvergrößerung aus der seitlichen Eiwand.
Abb. 4-8: Mikropylrosetten von fünf verschiedenen Eiern.

ZOBODAT - www.zobodat.at

Zoologisch-Botanische Datenbank/Zoological-Botanical Database

Digitale Literatur/Digital Literature

Zeitschrift/Journal: [Neue Entomologische Nachrichten](#)

Jahr/Year: 2008

Band/Volume: [62](#)

Autor(en)/Author(s): Eitschberger Ulf

Artikel/Article: [REM-Bilder der Eier von *Catocala nupta* \(Linnaeus, 1767\) \(Lepidoptera, Noctuidae\) 169-170](#)