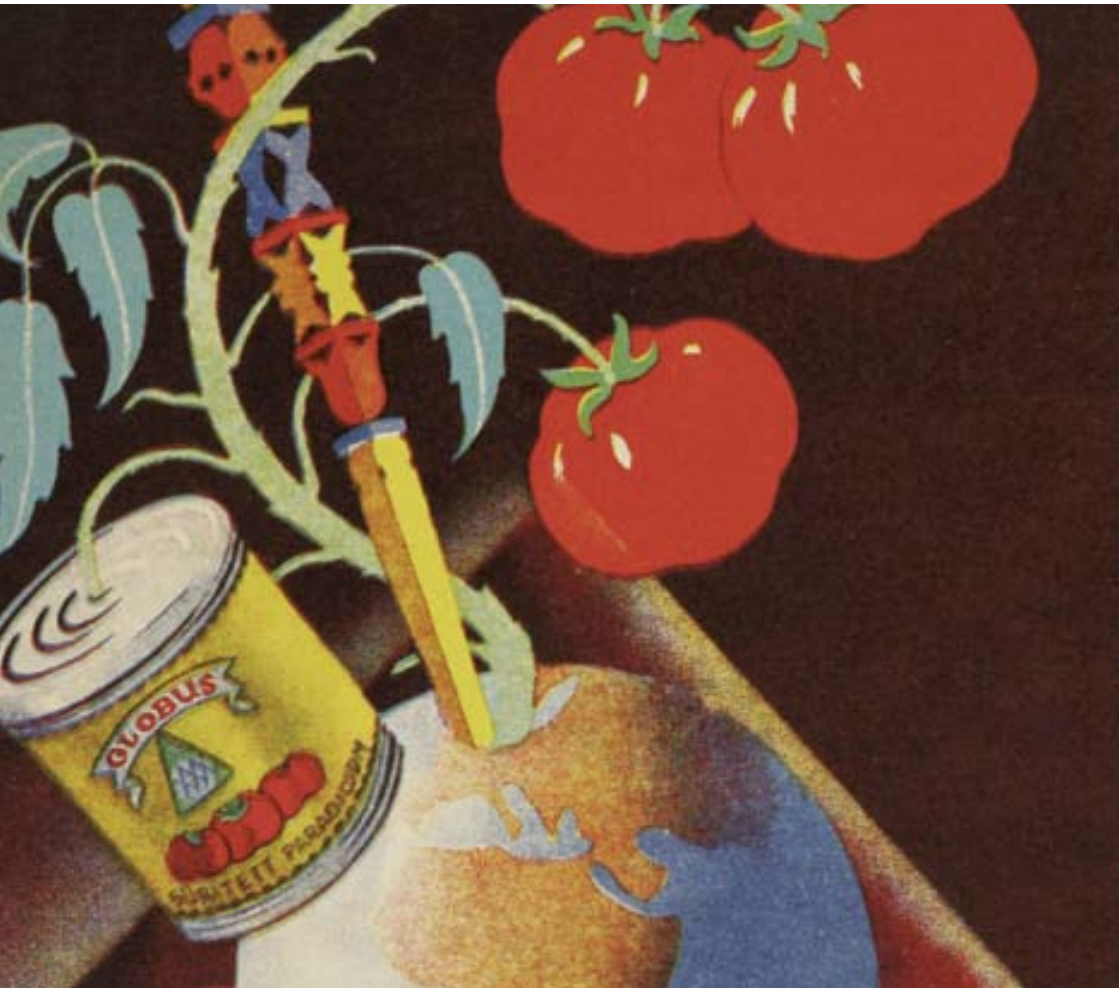


M


KULTUR

PROGRAMM MAI 2011

Schlossmuseum Linz
Landesgalerie Linz
Biologiezentrum Linz
8 Außenstellen in OÖ





Mobile Menschen brauchen mobiles Essen.



Im Mai wollen wir Sie verführen und Ihnen genussvolle Zeiten beschenken. Sie kulinarisch verwöhnen und Ihnen darüber hinaus noch die Möglichkeit geben, mehr über die historischen Dimensionen des Welthandels mit Lebensmitteln und den globalen Wandel der Ernährungsgewohnheiten zu erfahren. Nutzen Sie also diese Chance und schauen Sie ab 8. Mai in der Ausstellung „Essen unterwegs“ im Schlossmuseum vorbei. Besonders verführerisch ist der am 15. Mai stattfindende „Süße Spaziergang“, bei dem Sie die Besonderheiten der süßesten Früchte entdecken können und sich die eine oder andere Kostprobe nicht entgehen lassen sollten.

Ab 25. Mai dreht sich in der Landesgalerie alles um die Biennale in Venedig. Einerseits werden sechs KuratorInnen ihre Vorschläge für eine fiktive Bespielung des österreichischen Pavillons präsentieren. Andererseits wird ein Überblick über die bereits gezeigten künstlerischen Positionen in Venedig gegeben. Auch Werke von Mette Tronvoll, Alfred Kubin, Tina Bara und Alba D'Urbano sind noch zu sehen.

Weitere Eröffnungen, Veranstaltungen, Vermittlungsangebote, das vollständige Programm zu unseren Häusern finden Sie auf den folgenden Seiten oder auf unserer Homepage: www.landesmuseum.at – lassen Sie sich verführen!

Dr. Josef Pühringer
Landeshauptmann
von Oberösterreich

Mag. Dr. Peter Assmann
Direktor der
Oberösterreichischen
Landesmuseen

**SCHLOSSMUSEUM
LINZ**

**ESSEN UNTERWEGS.
EINE AUSSTELLUNG
ÜBER MOBILITÄT UND
WANDEL.**

Mobile Menschen brauchen mobiles Essen. Getrieben von Dampf und Diesel überwinden Nahrungsmittel für Arm und Reich immer weitere Strecken. Die historische Ausstellung thematisiert, wie die Tasse Kaffee den afrikanischen Sklaven in der Karibik mit dem Cowboy im Wilden Westen verband, der für den britischen Fabrikarbeiter Fleisch produzierte. Sie widmet sich den historischen Dimensionen des Welthandels mit Lebensmitteln und porträtiert den globalen Wandel der Ernährungsgewohnheiten.

ERÖFF-
NUNG

Eröffnung:
So, 8. Mai 2011, 11.00 Uhr
9. Mai bis 28. Aug. 2011

**Kulturauskunft & Familien-
nachmittag:**
So, 8. Mai 2011,
14.00 bis 16.00 Uhr

Führung für PädagogInnen:
12. Mai 2011,
16.00 bis 17.30 Uhr

Führungen:
15., 22. u. 29. Mai 2011,
14.00 bis 15.00 Uhr



**LANDESGALERIE
LINZ**

**ARBEITSTITEL:
„ART BRUT“ –
ZUM AUFBAU EINER
MUSEUMSSAMMLUNG/
ANDERE GALERIE**

Eine Serie von Ausstellungen und Gesprächsveranstaltungen wird diese neue Museumssammlung öffentlich machen, um besondere Fähigkeiten jener Menschen aufzuzeigen, die wir in der Mehrheitsgesellschaft gewohnt sind, als Behinderte zu bezeichnen.

ERÖFF-
NUNG

Eröffnung:
„Auswahl“-Ausstellung der Diakonie
Do, 5. Mai 2011, 18.30 Uhr



**LANDESGALERIE
LINZ**

**PROPOSALS FOR
VENICE / 2. STOCK**

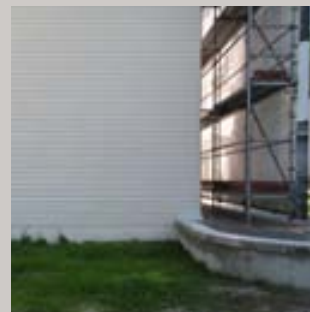
„Proposals for Venice“ ist eine Ausstellungsidee der Landesgalerie Linz, die sich seit mehreren Jahren mit verschiedenen kuratorischen Modellen, Ausstellungsformaten und Kommunikationsformen zwischen KünstlerInnen, Publikum und der Institution Museum beschäftigt hat. „Proposals for Venice“ richtet die Einladung an insgesamt sechs KuratorInnen, einen Vorschlag für eine fiktive Bespielung des österreichischen Pavillons auf der Biennale in Venedig zu formulieren.

ERÖFF-
NUNG

Eröffnung:
Mi, 25. Mai 2011, 19.00 Uhr
26. Mai bis 9. Okt. 2011

Führung für PädagogInnen:
25. Mai 2011,
16.00 bis 17.30 Uhr

Führung:
29. Mai 2011,
14.00 bis 15.00 Uhr



**LANDESGALERIE
LINZ**

**PIMP YOUR COLLEC-
TION: DIE BIENNALE-
DOKUMENTATION /
GOTISCHES ZIMMER**

Die Sammlungspräsentation liefert einen Überblick über die im österreichischen Pavillon auf der Biennale in Venedig seit 1945 gezeigten künstlerischen Positionen und verknüpft diese mit charakteristischen Arbeiten aus dem eigenen Sammlungsbestand. So entsteht mit einem institutionellen Focus ein spezieller Parcours durch die österreichische Kunstgeschichte. Ein eigener Ausstellungsbereich ist aktuellen Rückmeldungen von BesucherInnen gewidmet.

ERÖFF-
NUNG

Eröffnung:
Mi, 25. Mai 2011, 19.00 Uhr
26. Mai bis 9. Okt. 2011

Führung für PädagogInnen:
25. Mai 2011,
16.00 bis 17.30 Uhr

Führung:
29. Mai 2011,
14.00 bis 15.00 Uhr



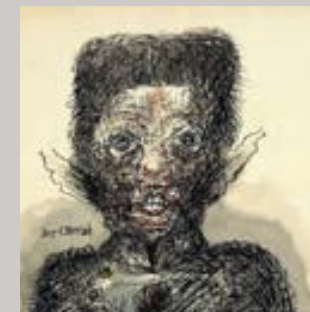
**LANDESGALERIE
LINZ**

**ALFRED KUBIN -
PORTRÄTZEICH-
NUNGEN /
KUBIN-KABINETT**

In Anlehnung an die Ausstellung fotografischer Porträts von Mette Tronvoll werden in der diesjährigen Neuaufstellung im Kubin-Kabinett Bildniszeichnungen von Alfred Kubin gezeigt. Frühe Porträtstudien des Künstlers aus seiner Münchner Akademiezeit (bei Prof. Gysis) sind ebenso zu sehen wie eine Reihe von Selbstporträts des Zeichners und eine Auswahl unterschiedlicher Bildnisse aus allen Schaffensphasen.

Führungen:
8., 15., 22. u. 29. Mai 2011,
14.00 bis 15.00 Uhr

26. Mai 2011,
18.30 bis 19.30 Uhr



ESSEN UNTERWEGS. EINE AUSSTELLUNG ÜBER MOBILITÄT UND WANDEL.

Essen und Trinken sind in aller Munde! Gemeinsam mit zahlreichen Partnerinstitutionen bieten die OÖ Landesmuseen ein abwechslungsreiches Begleitprogramm zur Ausstellung für alle Interessierten, insbesondere auch Kinder und Familien an.

KULINARISCHE THEMEN- WOCHE IN LINZER GASTRONOMIEBETRIEBEN

Parallel zur Ausstellung verwöhnen engagierte Linzer Cafes, Restaurants und Wirte ihre Gäste mit speziellen Speisen und Geheimtipps zu den Themen „Süßes“ (15. Mai – 11. Juni), „Grillen“ (12. Juni – 2. Juli), sowie „Mediterranes“ (3. Juli – 26. August).

KULINARISCHE FESTE

Eröffnung der Ausstellung mit Programm für Familien / So, 8. Mai
Süßer Spaziergang im Schlossmuseum / So, 15. Mai
Grillfest im Linzer Schlosshof / So, 12. Juni
Kultur-Picknick im Schlosspark / So, 3. Juli

VERKOSTUNGEN, VORTRÄGE, FÜHRUNGEN UND WORKSHOPS

Info-Veranstaltungen, Verkostungen, Führungen und Workshops insbesondere für Kinder und Familien runden die Ausstellung ab. Kompetente Partner, wie die Initiative „Genussland Oberösterreich“, das Ländliche Fortbildungsinstitut, Slow Food, aber auch renommierte Wissenschaftler und Nahrungsmittelexperten bieten unterschiedlichste Zugänge und Sichtweisen zum Thema „Essen“.

GENUSSLAND-SPEZIALITÄTEN- MARKTSTAND IM FOYER DES SCHLOSSMUSEUMS

Oberösterreichische Genussland-Hersteller bieten ihre regionalen Produkte im Schlossmuseum an.

GEWINNEN SIE MIT DEM SPAR- SAMMELHEFT ZUR AUSSTELLUNG!

Reisen und kulinarische Preise lassen sich mit dem SPAR-Sammelheft zur Ausstellung gewinnen, das Sie in jeder SPAR-Filiale erhalten!

Termine siehe Termine siehe auf den Veranstaltungsseiten (S. 30-33).
Mehr Info auf www.schlossmuseum.at



**SCHLOSSMUSEUM
LINZ**

**ESSEN UNTERWEGS.
SPEZIALITÄTEN IN DER LINZER GASTRONOMIE.**

Essen ist nicht nur eine Frage des Überlebens! Essen steht und stand immer auch für Genuss und Verführung, für das Gemeinsame in der Familie, im Freundeskreis und im öffentlichen Leben! Parallel zur Ausstellung verwöhnen Sie deshalb engagierte Linzer Cafés, Restaurants und Wirte mit speziellen Speisen und Geheimtipps zum Thema „Süßes“ (15. Mai -11. Juni), „Grillen“ (12. Juni - 2. Juli), sowie „Mediterranes“ (3. Juli - 28. August).

**Im Mai steht Süßes auf dem
Programm!**

Coffeeshop Company Linz

Landstrasse 71-75, 4020 Linz

Gasthaus Alte Welt

Hauptplatz 4, 4020 Linz

Restaurant Agathon

Kapuzinerstraße 46, 4020 Linz

Snack & Co

Hauptstraße 1-5, 4040 Linz

Thai-Haus

Unionstraße 110, 4020 Linz

„Mühlvierteln“ im Salzamt

Obere Donaulände 15, 4020 Linz

Cocktail Bar Linz

Klammstraße 20, 4020 Linz

Restaurant Bauböck

Volksgartenstraße 19, 4020 Linz

Gasthof Eidenberger Alm

Almstraße 5, 4201 Eidenberg

Gasthaus Freiseder

Freisederweg 2, 4040 Linz

Arcotel Nike

Untere Donaulände 9, 4020 Linz

Die Börserie

Schillerstraße 70, 4020 Linz

Courtyard by Marriott | Fesch

Restaurant

Europaplatz 2, 4020 Linz

Schloss Café Linz

Tummelplatz 10, 4020 Linz

Eisdieler

Promenade 9, 4020 Linz

Oberwirt

Magdalenastraße 50, 4040 Linz

Süße Lesewochen mit der „Krone“!

Genießer und Naschkatzen aufgepasst! Lesen Sie zwischen 15. Mai und 11. Juni mehr zum Thema „Süßes“ in der „Krone“, und bestellen Sie gleich jetzt die „Krone“ 2 Wochen lang kostenlos und unverbindlich unter www.kroneservice.at. Zusätzlich erhalten Sie per Post eine süße Überraschung zugeschickt. Mit Kennwort „Süße Überraschung“ kann man auch telefonisch unter 05/7060-600 bestellen.

**LANDESGALERIE
LINZ**

**METTE TRONVOLL
PHOTOGRAPHS
1994 - 2010 / 2. STOCK**

Die retrospektiv angelegte Ausstellung der Fotografin Mette Tronvoll (*1965, Trondheim, Norwegen) setzt die Ausstellungsreihe zur Porträtfotografie in der Landesgalerie Linz fort. Mette Tronvolls umfassendes Interesse am Menschen hat sich aus dem Studio in die Weite der Landschaften fortgesetzt und widmet sich kontinuierlich Aspekten wie Jugend und Alter, Individualität und Stereotypie, Verwurzelung und Migration, dem Dokumentarischen wie dem Subjektiven.

NUR
NOCH BIS
08.05.

bis 8. Mai 2011

Führungen:

1. Mai 2011,
14.00 bis 15.00 Uhr

5. Mai 2011,
18.30 bis 19.30 Uhr



**LANDESGALERIE
LINZ**

**PIMP YOUR
COLLECTION:
WÜSTE / GOTISCHES
ZIMMER**

Mit der als Projektreihe „pimp your collection“ geplanten Serie von drei Ausstellungen koppelt die Landesgalerie ein kuratorisches Anliegen im Umgang mit der eigenen Sammlung mit ausgewählten Leihgaben. In Anlehnung an die in der Mongolei und in Marokko entstandenen fotografischen Serien von Mette Tronvoll und Monika Pichler setzt sich die Ausstellung im erweiterten Sinn mit dem Begriff der Wüste in der Kunst auseinander.

NUR
NOCH BIS
15.05.

bis 15. Mai 2011

Führungen:

1. Mai 2011,
14.00 bis 15.00 Uhr



**LANDESGALERIE
LINZ**

**TINA BARA UND
ALBA D`URBANO:
!PERLA_MISERIA! /
WAPPENSAAL**

Nach der Teilnahme von Tina Bara an der Gruppenausstellung „Gegenüber“ (2002) und der gemeinsamen Präsentation von Tina Bara und Alba D`Urbano im Rahmen des „KINDER!“-Projektes (2006), konzipieren die beiden Künstlerinnen einen thematischen Raum für den Wappensaal der Landesgalerie. Beide Positionen haben sich in den vergangenen Jahren intensiv mit Fragen der individuellen und kollektiven Geschichtskonstruktion im Medium der Fotografie auseinandergesetzt.

bis 19. Juni 2011

Führungen:

1., 8., 15., 22. u. 29. Mai 2011,
14.00 bis 15.00 Uhr



**BIOLOGIEZENTRUM
LINZ**

**MONSTER IM
GEMÜSEREGAL**

Tomaten, Kartoffeln, Bananen – alles vertraute Begleiter bei unseren regelmäßigen Einkäufen im Supermarkt. Aber wieso sehen diese Obst- und Gemüsearten so aus, wie wir sie im Regal vorfinden? Was für uns heute normal erscheint, ist in Wirklichkeit das Ergebnis jahrtausendelanger Bemühungen des Menschen, aus wild vorkommenden Arten Kulturformen mit für den Menschen positiven Eigenschaften zu züchten.

bis 9. Okt. 2011

Kuratorenführungen:

12. und 26. Mai 2011,
18.00 Uhr

Führungen:

8., 15., 22. u. 29. Mai 2011,
14.00 bis 15.00 Uhr

Natur-Werkstatt (ab 5 Jahren):

20. Mai 2011,
14.30 bis 16.30 Uhr



**MÜHLVIERTLER
SCHLOSSMUSEUM
FREISTADT**

**DIE SUCHE NACH
HEILIGKEIT**

Guido Martini (1914-2002) war Bildhauer, Kunsterzieher, Maler, Priester und Missionar. Nach einem Leben mit höchst gegensätzlichen Stationen hatte er für seine späteren Jahrzehnte mit seiner Frau Greti das Mühlviertel oberhalb Lasbergs fand er einen idealen Ort künstlerischer Konzentration und Meditation. Die Ausstellung in Freistadt zeigt etwa 30 Werke Martinis aus den verschiedenen Schaffensperioden des Künstlers.

ERÖFF-
NUNG

Eröffnung:

Fr, 6. Mai 2011, 19.00 Uhr
7. Mai bis 12. Juni 2011



**KUBIN-HAUS
ZWICKLEDT**

**ALEXANDER
FASEKASCH**

In der Auseinandersetzung mit der zeitgenössischen Realität versucht Alexander Fasekasch in Arbeitsprozessen seiner inneren Sicht auf Wirkhaftigkeit Ausdruck zu verleihen. Es geht ihm darum, eine gewisse Stimmung zu erzeugen, zu vermitteln und den Betrachter zum Reflektieren anzuregen. Manche dieser Arbeiten nehmen Bezug auf das Thema „Unser höchstes Gut“, andere wiederum beziehen sich mehr auf das Werk Alfred Kubins.

ERÖFF-
NUNG

Eröffnung:

Do, 12. Mai 2011, 19.00 Uhr
13. Mai bis 5. Juni 2011



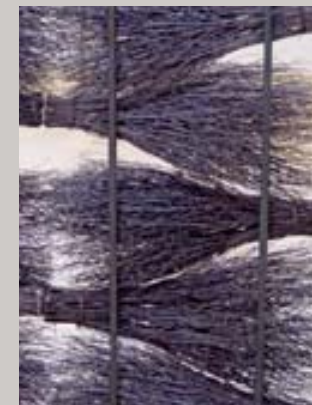
**KUBIN-HAUS
ZWICKLEDT**

INES HÖLLWARTH

Ines Höllwarths Federzeichnungen und Tuschemalerei der Landschaft in Zwickledt suggerieren die Verbundenheit Alfred Kubins zu seinem Lebensraum, den er auch als seine ARCHE bezeichnet und empfindet. Die ortsbezogenen Ansichten stehen in Kontrast zur spiralförmigen Rauminstallation aus Naturmaterial – eine Hommage auf die Frauen darstellend, die Alfred Kubins Lebensweg begleiten.

NUR
NOCH BIS
08.05.

bis 8. Mai 2011



**PHOTOMUSEUM
BAD ISCHL**

**LAND AM NIL
ÄGYPTEN IN
HISTORISCHEN
FOTOGRAFIEN**

Bereits Mitte des 19. Jahrhunderts war Ägypten ein begehrtes Reiseziel. Das wohlhabende Bildungsbürgertum suchte auf der Grand Tour im östlichen Mittelmeerraum neben kulturellen Eindrücken immer auch die Erfahrung von „Orient und Exotik“. Die aktuellen politischen Entwicklungen aufgreifend, präsentiert die Landesgalerie eine Auswahl an historischen Fotografien aus der Sammlung Frank, die Ägypten Ende des 19. Jahrhunderts zeigen. Mit Arbeiten von Hippolyte Arnoux, Jean Pascal Sébah, Reiser und Rudolf Carl Huber.

bis 17. Juli 2011



**FREILICHTMUSEUM
SUMERAUERHOF
ST. FLORIAN**

**ROSEN, TULPEN,
NELKEN...
BLUMEN IN DER
VOLKSKUNST**

In beinahe jedem Poesiealbum findet sich der Spruch „Rosen, Tulpen, Nelken, alle Blumen welken, nur die eine nicht und die heißt Vergissmeinnicht“. Aber nicht nur in großmütterlichen Stammbüchern, sondern auf beinahe jedem der Volkskunst zuzurechnenden Gegenstand bilden Blumen und Blüten ästhetische Verzierungen. Anlässlich der Landesgartenschau in Ansfelden soll ein Querschnitt durch künstlerische Objekte aus Textilien, Keramik, Glas und Holz einen Eindruck von der Vielfalt der Flora geben.

bis 30. Okt. 2011



**WAFFENSAMMLUNG
SCHLOSS EBELSBURG**

**DIE TÜRKENKRIEGE
IM SPIEGEL DER
ZEITGENÖSSISCHEN
MEDAILLE**

Die Schau lässt die kriegerischen Auseinandersetzungen zwischen dem Haus Österreich und dem Osmanischen Reich ab der zweiten Türkenbelagerung Wiens (1683) in Medaillenbildern der Zeit Revue passieren. Die aufstrebende deutsche und österreichische Barockmedaille bot ein vorzügliches Medium für die antitürkische Propaganda, die hier einem breiten Publikum mit teils drastischen Bildmitteln vor Augen geführt wurde.

bis 31. Okt. 2011



**OBERÖSTERREICHISCHE
LANDESMUSEEN**

**SAMMLUNGSPRÄSENTATION
SAMMLUNGEN DER OBERÖSTERREICHISCHEN
LANDESMUSEEN**

Die Oberösterreichischen Landesmuseen, bereits 1833 als eines der ältesten Universalmuseen - nicht nur Österreichs - gegründet, sind ihrem Gründungsauftrag in stets aktualisierter Form treu geblieben und einer Gesamtperspektive auf Kunst, Kultur und Natur verpflichtet: In diesem Sinne betreuen die Oberösterreichischen Landesmuseen eine breite Palette an Sammlungspräsentationen, angefangen von der Archäologie bis hin zur Volkskunde. Insgesamt befinden sich nicht weniger als 18.150.000 Objekte im Besitz der Oberösterreichischen Landesmuseen.

- Natur Oberösterreich
- Technik Oberösterreich
- Archäologie
- Die Oberösterreichischen Landesmuseen
- Historische Waffen
- Kunsthandwerk
- Kunstgeschichte
- Münzkabinett
- Musikinstrumente
- Oberösterreich Interaktiv
- Sammlungen Graphik und Bibliothek
- Volkskunde
- Kubin-Kabinett
- Andere Galerie
- Skulpturenpark



SCHLOSSMUSEUM
LINZ

SENIORENFÜHRUNG
„SCHÄTZE DES
SCHLOSSMUSEUMS“

Der Rundgang durch das Schlossmuseums zielt darauf ab, einen Einblick in die gezeigten Ausstellungen anhand von ausgewählten Beispielen und Highlights wie beeindruckenden Präparaten oder besonders seltenen Sammlungsstücken zu geben. Die Führung macht aber auch erlebbar, wie sehr dieses Universalmuseum durch die Vielfalt seiner Sammlungen als Tor für oberösterreichische Geschichte, Kultur und Natur fungiert.

Termin:

Do, 5. Mai 2011,
14.00 bis 15.00 Uhr



SCHLOSSMUSEUM
LINZ

FESTIVAL 4020
ZEIT

Die Musik des tschechischen Komponisten Petr Kotik, der seit langem in New York lebt, folgt der Tradition der Minimalisten. Seine Komposition „Many, Many Women“, die über einen Zeitraum von drei Jahren entstand, wird im Rahmen des Festival 4020 erstmals in Österreich aufgeführt. Sie basiert auf einem Text der amerikanischen Schriftstellerin Gertrude Stein, mit deren kryptisch mäandernden Texten ihn ein besonderes Naheverhältnis verbindet. Eintritt frei!



Termin:

Do, 5. Mai 2011,
21.00 Uhr

Informationen:

www.festival4020.at



SCHLOSSMUSEUM
LINZ

**FAMILIENNACH-
MITTAG** „ESSEN
UNTERWEGS“

Pfück' dir ein Radieschen und mach dich auf eine schmackhafte Reise durch die Welt des Essens. Wie kommt der Kaffee von Afrika in den Wilden Westen? Was haben die Menschen früher am liebsten gegessen und wie waren ihre Essensgewohnheiten? Das Schlossmuseum lädt die ganze Familie zu einer spannenden Erkundungstour durch die neue Ausstellung. Speziell für Kinder wird am 21. Mai eine „Essenswerkstatt“ im Schlossmuseum angeboten. Hier können sich die jungen Feinschmecker kreativ mit Essen und Genuss beschäftigen.



Termine:

Familiennachmittag (ab 5 Jahren):
So, 8. Mai 2011,
14.00 bis 16.00 Uhr

Essenswerkstatt
(ab 5 Jahren):

Sa, 21. Mai 2011,
14.00 bis 16.00 Uhr

Anmeldung und Information:
0732 / 77 44 19-31 (vormittags)
m.stauber@landesmuseum.at



SCHLOSSMUSEUM
LINZ

WORKSHOP
„DIE VIELFALT VON
SPARGEL VERKOSTEN
UND VERSTEHEN“

Zur Ausstellung „Essen unterwegs“ organisiert die Non-Profit-Organisation „Slow Food“ spezielle Geschmacksschulungen. Wann haben Obst und Gemüse Saison, woher kommen unsere Lebensmittel, wie sehen sie aus, wie fühlen sie sich an, wie werden sie hergestellt, wie kann man sie zubereiten und wie schmecken sie? Ziel der Workshops ist, das Bewusstsein für die Zusammenhänge von Umwelt, Landwirtschaft, Ernährung, Gesundheit und echtem Genuss zu schaffen. Tipp: Workshop „Erdbeeren“ am 7. Juli, 18–20 Uhr und „Paradeiser“ am 11. Aug., 18–20 Uhr.

Termin:

Di, 10. Mai 2011,
15.00 bis 17.00 Uhr


Slow Food® Linz

SCHLOSSMUSEUM
LINZ

**FÜHRUNG FÜR
PÄDAGOG/INNEN**
„ESSEN UNTERWEGS“

Getrieben von Dampf und Diesel überwandten Nahrungsmittel für Arm und Reich immer weitere Strecken. Die Ausstellung thematisiert, wie die Tasse Kaffee den afrikanischen Sklaven in der Karibik mit dem Cowboy im Wilden Westen verband, der für den britischen Fabrikarbeiter Fleisch produzierte. Sie widmet sich den historischen Dimensionen des Welthandels mit Lebensmitteln und porträtiert den Wandel der Ernährungsgewohnheiten.

Termin:

Do, 12. Mai 2011,
16.00 bis 17.30 Uhr

Anmeldung und Information:
0732 / 77 44 19-31 (vormittags)
m.stauber@landesmuseum.at



SCHLOSSMUSEUM
LINZ

**KNOW-HOW INTER-
NATIONAL „ESSEN –
NATIONALGERICHTE
UND BRÄUCHE“**

Die Oberösterreichischen Landes-
museen laden gemeinsam mit dem
Verein ibuk zu einer neuen Themen-
reihe von „KNOW HOW internatio-
nal“ ins Schlossmuseum ein. Mit dem
Rundgang – „Essen – Nationalgerich-
te und Bräuche“ zeigen wir auf, wie
vielfältig und spannend Esskultur und
Essen in unterschiedlichen Kulturen
sein kann.

EINTRITT
FREI

Termine:

Do, 12., 19. u. 26. Mai 2011,
18.30 bis 20.00 Uhr

Anmeldung und Information:

0732 / 77 44 19-31 (vormittags)
m.stauber@landesmuseum.at



SCHLOSSMUSEUM
LINZ

**ALTE MUSIK IM
SCHLOSS
„LE PARNASSE“**

Musik von Françoise Couperin, Marin
Marais und Jean-Marie Leclair. Die
großen Meister ihrer Zeit – allen vo-
ran Couperin aber auch Marais und
Leclair – schrieben, davon inspiriert,
Werke, die zum Schönsten gehören,
das die Musik des Barock zu bieten
hat: Kammermusik auf allerhöchstem
Niveau. Mon Dieu!



Termin:

Do, 12. Mai 2011,
19.30 Uhr

Claire Genewein, Maria Mittermayr
(Traversflöte), Norbert Zeilberger
(Cembalo), Pierre Pitzl (Viola da
Gamba)



SCHLOSSMUSEUM
LINZ

**SÜSSER
SPAZIERGANG**

Die süßesten Früchte – woher sie
kommen, warum wir sie lieben und
welche Köstlichkeiten aus ihnen fab-
riziert werden, erfahren Sie beim „Sü-
ßen Spaziergang“ durch die Ausstel-
lung „Essen unterwegs“ am 15. Mai
im Schlossmuseum Linz. Mit einem
Gutschein werden all jene belohnt,
die am Nachmittag eine Kurzführung
durch die Kulturgeschichte des „Sü-
ßen“ besuchen. Der Gutschein ist im
Anschluss bei einer Verkostung von

Kaffee, Mehlspeisen, Krapfen und
Eis aus dem Genussland Oberöster-
reich oder an einem Stand mit fei-
ner Schokolade, Marmelade, Crêpes
und süßen Verführungen einzulösen.
Neugierde geweckt und Kreativität
gefördert wird zudem auch an den
Kinderstationen wie z.B. dem „Milch-
lehrpfad“.

EINTRITT
FREI

Termin:

So, 15. Mai 2011,
11.00 Uhr Kurzführungen
14.00 bis 16.00 Uhr Familiennach-
mittag mit süßer Rätselrallye
14.00/15.00 Uhr Führungen

TIPP:

**Minimarkt mit Kaffee,
Kuchen, Crêpes, Krapfen,
Schokolade, Eis, ...**



lk
landwirtschaftskammer
oberösterreich

**Genussland
Oberösterreich**

SCHLOSSMUSEUM
LINZ

**15. TAGUNG DER
ÖSTERREICHISCHEN
RESTAURATOR/IN-
NEN FÜR ARCHÄO-
LOGISCHE BODEN-
FUNDE**

Der Tagungsmittwoch steht unter
dem Motto „Herstellungstechnolo-
gien und Restaurierung – Schnitt-
stellen zwischen Restaurierung
und Archäometrie“. In wie weit kön-
nen Restauratoren-Untersuchungen
über Materialzusammensetzung und
Technologie bei der Wahl der geeig-
neten Restauriermethoden behilf-
lich sein?

Termin:

Mi, 18. bis Fr, 20. Mai 2011,
ganztägig



SCHLOSSMUSEUM
LINZ

**ALTE MUSIK IM
SCHLOSS**
„BACH AUF REISEN“

Bach war zeitlebens nie weit gereist. Lübeck, Lüneburg und Hamburg waren in jungen Jahren die weitesten Ziele, Deutschland selbst hatte er jedoch nie verlassen. Seine Reisen fanden im Kopf statt, sein Interesse an anderen Ländern und Stilen waren allein durch seine umfangreiche Bibliothek bestens belegt. In diesem Programm wird sein verblüffendes Verständnis für die verschiedenen Nationalstile seiner Zeit vorgeführt.



Termin:
Fr, 27. Mai 2011,
19.30 Uhr

Johannes Bogner (Cembalo)



SCHLOSSMUSEUM
LINZ

WORKSHOP
„ESSEN UND KRIEG“

Krieg bedeutet Versorgungsengpässe und Hunger. Gleichzeitig haben Kriege großen Einfluss auf das Essen, das wir im Supermarkt kaufen. In diesem Workshop soll anhand von Kriegserfindungen wie dem „Erdäpfelschäler“, Kriegsfotos und Filmausschnitten der Frage nachgegangen werden, wie Kriege in unser Essen des Alltags eingreifen und unsere Essgewohnheiten verändern.



Termin:
Sa, 28. Mai 2011,
13.00 Uhr

LANDESGALERIE
LINZ

BUCHPRÄSENTATION
„ERÖFFNUNGEN -
BEITRÄGE ZU EINER
GESCHICHTE DER
KUNST IN ÖSTERREICH
NACH 1945« VON
WIELAND SCHMIED

In knapp einem halben Jahrhundert hat Wieland Schmied weit mehr als 100 Ausstellungen zeitgenössischer österreichischer Künstler und Künstlerinnen eröffnet. Von diesen Eröffnungsreden bringt der vorliegende Band eine Auswahl der wichtigsten Texte. Damit liegt hier nicht nur das historische Dokument einer großen Leidenschaft vor, sondern zugleich auch ein Beitrag zu einer Geschichte der bildenden Kunst in Österreich nach 1945. Begleitet wird die Textsammlung von 48 Porträtstudien von Künstlern und Künstlerinnen, welche die Kunst in Österreich nachhaltig geprägt haben.

Termin:
Di, 3. Mai 2011
18.00 Uhr



LANDESGALERIE
LINZ

**KUNST-WERK-
STATT PLUS+**
„SCHWERER BALKEN,
GELBER KREIS“

Die Kunst-Werkstatt PLUS+ lädt junge Kunstbegeisterte ein, an 4 Terminen ihrer Kreativität unter dem Motto „Schwerer Balken, gelber Kreis“ freien Lauf zu lassen und dabei ihre Fertigkeiten mit verschiedenen Kunsttechniken zu verfeinern. Farbe, Form & Material stehen dabei im Mittelpunkt des Schaffens. Beim 4. Termin gestalten die Kurs-TeilnehmerInnen eine kleine Vernissage mit eigenen Werken im Festsaal der Landesgalerie.

Termine (ab 8 Jahren):
Sa, 7., 14., 21. u. 28. Mai 2011
14.00 bis 16.30 Uhr

Anmeldung und Information:
0732 / 77 44 82-49 (vormittags)
kulturvermittlung@landesmuseum.at



LANDESGALERIE
LINZ

SONNTAGSMATINEE
„METTE TRONVOLL“

Genießen Sie im besonderen Ambiente der Landesgalerie Linz ein gemütliches Frühstück sowie Werke von J. S. Bach, B. Marcello, F. Chopin, E. Grieg, I. Albéniz, und L. Brouwer präsentiert von Edgar Gredler (Violoncello) und Walter Kirchmair (Gitarre). Im Anschluss haben Sie die Möglichkeit an einem Ausstellungsrundgang teilzunehmen.

Termin:
So, 8. Mai 2011,
ab 9.30 Uhr

9.30 Uhr: Frühstück
11.00 Uhr: Konzert
12.30 Uhr: Ausstellungsrundgang



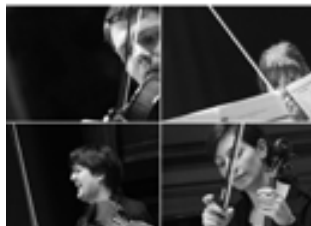
LANDESGALERIE
LINZ

**MOSAIK
KAMMERMUSIK**
DIE MUSIKER DES
BRUCKNER ORCHES-
TERS LINZ SPIELEN
KAMMERMUSIK

Im letzten MOSAIK Konzert der Saison 2010/2011 begleiten wir Sie auf einen Streifzug durch die Kammermusik des 19. und 20. Jahrhunderts. Die musikalischen Väter dieses Nachmittags sind Felix Mendelssohn Bartholdy mit dem Klaviertrio d-Moll Op.49 und Gustav Mahler mit dem Klavierquartettsatz a-Moll.

Weiters können Sie Dennis Russell Davies bei Quasi Hoquetus für Viola, Fagott und Klavier der russischen Komponistin Sofia Gubaidulina am Piano erleben.

Termin:
Sa, 14. Mai 2011,
16.00 Uhr



LANDESGALERIE
LINZ

SONNTAGSMATINEE
„PIMP YOUR COLLEC-
TION: WÜSTE“

Genießen Sie im besonderen Ambiente der Landesgalerie Linz ein gemütliches Frühstück sowie Werke von J. S. Bach, Debussy, Tschaikowsky, Lutoslawski und Wieniawsky präsentiert von Julia Turnovsky (Violine) und Shoko Turnovsky (Klavier). Im Anschluss haben Sie die Möglichkeit an einem Ausstellungsrundgang teilzunehmen.

Termin:
So, 15. Mai 2011,
ab 9.30 Uhr



9.30 Uhr: Frühstück
11.00 Uhr: Konzert
12.30 Uhr: Ausstellungsrundgang



LANDESGALERIE
LINZ

**STREICHERKLÄNGE
IM FRÜHLING**
IM RAHMEN DES
JUBILÄUMSJAHRES
„20 JAHRE OÖ STREI-
CHERVEREINIGUNG“

PreisträgerInnen aus prima la musica präsentieren in unterschiedlichen Kammermusikformationen auf der Bühne vor Mitgliedern der OÖ Streichervereinigung ihr Können einem breiteren Publikum. Dieser Konzertauftritt ist für die jungen MusikerInnen eine wichtige Auftrittsmöglichkeit vor dem Bundeswettbewerb und Anerkennung für alle Beteiligten.

Termin:
So, 15. Mai 2011,
17.00 Uhr



LANDESGALERIE
LINZ

KONZERT
„BONSOIR“
FRANZÖSISCHE
KAMMERMUSIK

Jean-Marie Leclair: Sonate D-Dur
Claude Debussy: Sonate g-Moll
Olivier Messiaen: Thema con Variationi
Caesar Franck: Sonate A-Dur

Arkadij Winokurow, Violine
Norbert Heinel, Klavier

Termin:
Sa, 21. Mai 2011,
17.00 Uhr



LANDESGALERIE
LINZ

**FÜHRUNG FÜR
PÄDAGOG/INNEN**
„PROPOSALS FOR
VENICE“

„Proposals for Venice“ richtet die Einladung an insgesamt sechs KuratorInnen, einen Vorschlag für eine fiktive Bespielung des österreichischen Pavillons auf der Biennale in Venedig zu formulieren. Für diese Ausstellung wird auch das Kinderzimmer neu gestaltet.

Termin:
Do, 25. Mai 2011,
16.00 bis 17.30 Uhr

Anmeldung und Information:
0732 / 77 44 82-49 (vormittags)
kulturvermittlung@landesmuseum.at



LANDESGALERIE
LINZ

**LIEDER- UND
ARIENABEND**

Das Künstlertrio Persy, Schneider & Kainz ist in Wien bekannt für seine unterhaltsame und musikalisch anspruchsvolle Auswahl an Gesangsliteratur begleitet von pointierten witzigen Texten. Musik- und Literaturliebhaber sollten das neue, erstmals in Linz präsentierte Programm keinesfalls versäumen.



Termin:
Do, 26. Mai 2011,
18.30 Uhr



LANDESGALERIE
LINZ

**BENEFIZKONZERT
BRUCKNERUNI**

Benefizkonzert für die Studierendenvertretung der Bruckneruni Gottfried Hemetsberger mit Studierenden und Absolventen der Anton Bruckner Privatuniversität Linz.

Programm: F. Schubert: Klaviertrio Es Dur op.100 : Gottfried Hemetsberger, Nataliia Vilkhova (VI), Florian Giesa (Vlc) Klaviersolowerke von Chopin und Liszt mit: Andreas Eggertsberger, Nan Li, Petra Pogády, JiaXu



Termin:
Sa, 28. Mai 2011,
16.00 Uhr



BIOLOGIEZENTRUM
LINZ

**FAMILIENFÜHRUNG
„SPURENSUCHE DURCH
DEN ÖKOPARK“**

Hast du Lust, die heimische Tier- und Pflanzenwelt mit Lupe und Becherlupe zu erforschen? Als Umweltpürnase bist du eingeladen, eine spannende Reise mit allen Sinnen durch den Ökopark zu unternehmen. Du wirst staunen, was es alles zu entdecken gibt!



Termin:
So, 1. Mai 2011,
14.00 bis 16.00 Uhr

Anmeldung und Information:
0732 / 75 97 33-10
kulturvermittlung@landesmuseum.at



BIOLOGIEZENTRUM
LINZ

**MYKOLOGISCHER
ARBEITSABEND**

Bei den Arbeitsabenden sollen selbst-gesammelte Pilze mitgebracht und dann gemeinsam, unter fachkundiger Anleitung, bestimmt werden.

Termine:
Mo, 2., 16. u. 30. Mai 2011,
18.30 Uhr



BIOLOGIEZENTRUM
LINZ

**FÜHRUNG FÜR
PÄDAGOG/INNEN
„MONSTER IM
GEMÜSEREGAL“**

Tomaten, Kartoffeln, Bananen – alles vertraute Begleiter bei unseren regelmäßigen Einkäufen im Supermarkt. Was für uns heute normal erscheint, ist in Wirklichkeit das Ergebnis jahrtausendelanger Bemühungen des Menschen, aus wild vorkommenden Arten Kulturformen zu züchten. Im direkten Vergleich mit den Wildformen kann man sich dabei oft des Eindrucks nicht erwehren, dass unter dem Einfluss des Menschen „Monster“ entstanden sind.

Termin:
Do, 5. Mai 2011,
16.00 bis 17.30 Uhr

Anmeldung und Information:
0732 / 75 97 33-10
kulturvermittlung@landesmuseum.at



**BIOLOGIEZENTRUM
LINZ**

**PFLEGEARBEIT
UND BIODIVERSITÄT
DIE ARBEIT DES NA-
TURSCHUTZBUNDES IN
UNSERER LANDSCHAFT**

Vortrag, Josef Limberger und Dr. Martin Schwarz, Naturschutzbund: Die beiden Vortragenden stellen die Arbeit des NATURSCHUTZBUNDES in unserer Landschaft vor und zeigen anhand verschiedener Beispiele die wichtige und Teils aufwändige Arbeit zum Schutz und zur Förderung von Landschaftselementen und der darin vorkommenden Tier- und Pflanzenwelt dar.

Termin:
Do, 5. Mai 2011,
19.00 Uhr



**BIOLOGIEZENTRUM
LINZ**

**COSTA RICA -
NATURPARADIES UND
ZENTRUM DER BIOLO-
GISCHEN FORSCHUNG**

Powerpointvortrag, Dr. Mag. Gerhard Neuwirth: Der Vortrag zeigt anhand von reichem Bildmaterial aus den letzten Jahren die konträren Landschaftsformen wie Vulkane, tropische Regenwälder oder Meeresküsten und ihre botanisch-zoologischen Kostbarkeiten. Ein Teil der Präsentation wird der Flechtenforschung (Lichenologie) gewidmet, dem speziellen Arbeitsgebiet des Referenten.

Termin:
Do, 12. Mai 2011,
19.00 Uhr



**BIOLOGIEZENTRUM
LINZ / EXTERN**

**TEENIE-FORSCHER
UNTERWEGS FEDER-
LEICHT „GEFIEDERTE
WANDERER ZWISCHEN
DEN KONTINENTEN“**

Hast du schon einmal Vögel beobachtet? Einen Vogel erkennt jedes Kind, doch welcher ist welcher? Ausgerüstet mit Fernglas und Bestimmungsbuch führt eine spannende Expedition diesmal zu Schotterteichen bei Hörsching um Zugvögel in ihrem natürlichen Lebensraum zu sehen.

Termin:
So, 15. Mai 2011,
8.00 bis 11.30 Uhr



**BIOLOGIEZENTRUM
LINZ**

**FORSCHERWOCHEN
IM ÖKOPARK**

Das Biologiezentrum lädt Schulklassen und Hortgruppen wieder ein, den Ökopark bei einer Forscherwoche und spannenden Vermittlungsprogrammen genauer unter die Lupe zu nehmen. Kinder jeden Alters haben Gelegenheit, sich intensiv mit der heimischen Tier- und Pflanzenwelt, mit Schwerpunkt auf die Lebewesen des Teichs, auseinandersetzen zu können.

Termine:
Mo, 16. bis Fr, 20. Mai 2011,
jeweils zwischen 9.00 und 17.00 Uhr

Anmeldung & Information:
0732 / 75 97 33-10
kulturvermittlung@landesmuseum.at

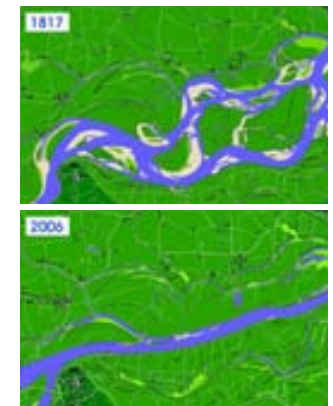


**BIOLOGIEZENTRUM
LINZ**

**FLUSSLANDSCHAFTEN
IM WANDEL
DER ZEIT DIE DONAU
IM MACHLAND**

Vortrag, DI Manuel Hinterhofer (Österreichischer Fischereiverband) & Mag. Gerald Pfiffinger (BirdLife Österreich): Arten kommen und gehen, vor allem wenn der Lebensraum sich ändert. Am Beispiel des Machlandes, einem in Mitteleuropa außergewöhnlich gut erforschten Flussabschnitt der Donau, lässt sich dieser Wandel besonders gut aufzeigen. Fischer und Vogelschützer sind gleichermaßen betroffen und wollen künftig an einem Strang ziehen.

Termin:
Do, 19. Mai 2011,
19.00 Uhr



**BIOLOGIEZENTRUM
LINZ**

**NATUR-WERK-
STATT „MONSTER IM
GEMÜSEREGAL“**

Tomaten, Kartoffeln, Bananen – alles vertraute Begleiter bei unseren Einkäufen im Supermarkt. Aber wieso sehen diese Obst- und Gemüsearten so aus, wie wir sie im Regal vorfinden? Wieso enthalten Bananen keine Samen? Wie entstehen aus ein und derselben Pflanzenart einmal ein Kohlrabi und einmal ein Karfiol? Im Vergleich mit den Wildformen erkennt man, dass unter dem Einfluss des Menschen „Monster“ entstanden sind.



Termin (ab 5 Jahren):
Fr, 20. Mai 2011,
14.30 bis 16.30 Uhr

Anmeldung und Information:
0732 / 75 97 33-10
kulturvermittlung@landesmuseum.at



**BIOLOGIEZENTRUM
LINZ**

**GEFÜHRTE WAN-
DERUNG, GERHARD
KLEESADL:
EXKURSION - ORCHI-
DEENWANDERUNG AM
LICHTENBERG**

Bunte Blumenwiesen werden in unserer Kulturlandschaft immer weniger. Ihr Erhalt ist meist von der Ausgleichszahlung öffentlicher Gelder abhängig. Einige dieser ökologisch wertvollen Flächen werden bei der geführten Botanischen Exkursion besichtigt. Die ca. 7 km lange Wanderroute führt zu blühenden Narzissenwiesen und zu Standorten von wildwachsenden Orchideen, fleischfressenden Pflanzen usw.

Termin:
Sa, 21. Mai 2011,
13.00 Uhr, Treffpunkt beim
Gemeindeamt Lichtenberg



**BIOLOGIEZENTRUM
LINZ**

**BOTANISCHER
ARBEITSABEND**

Neben der Möglichkeit Pflanzen zu bestimmen, können bei den Zusammenkünften der Botanischen Arbeitsgemeinschaft Erfahrungen ausgetauscht werden. Interessierte sind willkommen!

Termin:
Do, 26. Mai 2011,
17.00 Uhr



**BIOLOGIEZENTRUM
LINZ / EXTERN**

**FAMILIEN-RADTOUR
FEDERLEICHT:
„SCHWARZSTORCH
UND WESPENBUSSARD“**

Die Vogelwelt in Oberösterreich in den verschiedensten Lebensräumen wird bei der Familienexkursion mit dem Fahrrad erkundet. Zum fünften Mal lädt das Projekt „Federleicht“ heuer Kinder ab 8 Jahren und Familien dazu ein, die faszinierende Vogelwelt Oberösterreichs auf spielerische Art zu erforschen. Um Schwarzstorch und Wespenbussard zu sehen geht es zur Schlägener Schlinge.



Termin:
So, 29. Mai 2011,
8.00 bis 12.00 Uhr

Anmeldung und Information:
0732 / 75 97 33-10
kulturvermittlung@landesmuseum.at

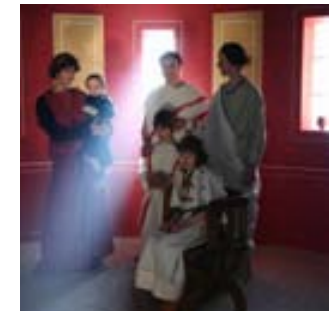


**AUSSENSTELLE
WELSERSTRASSE**

**KLEIDUNG UND
MODE DURCH DIE
ZEITEN**

Vortrag, Mag. Dr. Karina Grömer, Naturhistorisches Museum Wien: Das Anlegen von Kleidung ist neben dem Werkzeuggebrauch und der Verwendung des Feuers etwas typisch Menschliches. Kein Tier hat auch nur ansatzweise so etwas wie Kleidung entwickelt. Da Kleidungsstücke aus organischem Material bestehen, sind sie nur unter besonderen Bedingungen erhalten. Für die Rekonstruktion werden nicht nur Funde und Befunde herangezogen, sondern auch bildliche Darstellungen.

Termin:
Do, 26. Mai 2011,
18.30 Uhr



SCHLOSSMUSEUM
LANDESGALERIE
BIOLOGIEZENTRUM

MUSEUM AM
SONNTAG

Zu unseren Sonderausstellungen im Biologiezentrum und in der Landesgalerie bieten wir jeden Sonntag um 14.00 Uhr und im Schlossmuseum um 14.00 und 15.00 Uhr Führungen bzw. Kunstgespräche an. BesucherInnen sind herzlich eingeladen, mit unseren VermittlerInnen die Ausstellungen und Sammlungen von einer anderen Sichtweise kennenzulernen.

SCHLOSSMUSEUM
LANDESGALERIE

DONNERSTAG
ABENDS

Bis 21.00 Uhr sind die Landesgalerie und das Schlossmuseum am Donnerstag für Sie geöffnet. Um 18.30 Uhr können Sie an einem Ausstellungsrundgang teilnehmen. Die Abend-Führung gibt die Möglichkeit, die Ausstellung abseits des Besucherhauptstroms in ruhiger und entspannter Atmosphäre zu betrachten.

Das genaue Vermittlungsangebot entnehmen Sie bitte dem Ausstellungs-, dem Veranstaltungs- und dem Kalenderteil.

SCHLOSSMUSEUM
LANDESGALERIE
BIOLOGIEZENTRUM

KULTURVERMITTLUNG FÜR KINDER,
JUGENDLICHE UND
ERWACHSENE

Workshops, Führungen, Geburtstagsfeiern, Feste, Aktivblätter und vieles mehr...

Gerne bieten wir die Möglichkeit, für Gruppen ab 8 Personen ein individuelles Programm zusammenzustellen. Die Angebote werden dabei an Altersgruppe und Interessenschwerpunkte angepasst, um den Museumsbesuch zu einem besonderen Erlebnis zu machen.

Informationen & Kontakt:
0732 / 77 44 82-49
kulturvermittlung@landesmuseum.at
www.landeseuseum.at

SCHLOSSMUSEUM
LANDESGALERIE
BIOLOGIEZENTRUM

Young at Art 2011

ZEIG UNS DEIN TALENT! KREATIVWETTBEWERB FÜR KINDER UND JUGENDLICHE

Du bist zwischen 8 und 18 Jahre alt und sprühst vor Kreativität? Dann zeig sie doch der Öffentlichkeit! Nutze die Möglichkeit der Bildenden Kunst: Von Malerei über Fotografie bis zu Computer, Pinsel und Farbstiften sind dir keine Grenzen gesetzt! Neu in diesem Jahr: Möchtest du die Medienfassade des Schlossmuseums neu gestalten? Schicke uns deinen Videoclip! Die technischen Daten und Informationen erhältst du unter www.youngatart.at.

Bereits zum fünften Mal findet der Talentwettbewerb „Young at Art“ in Kooperation mit Tips und Life Radio in den oberösterreichischen Landesmuseen statt. Letztes Jahr konnten aus über 500 Einreichungen die kreativsten Werke ausgewählt werden... vielleicht gehörst du zu den diesjährigen Gewinnern! Du kannst dein/e Werk/e, bis 16. Oktober 2011 bei uns in der Landesgalerie abgeben, oder sie uns schicken (bitte immer mit Namen, Adresse, Telefonnummer und Alter versehen). Die prämierten Werke werden in einer eigenen Ausstellung in der Anderen Galerie der Landesgalerie der Öffentlichkeit präsentiert.



**SONNTAG
01.05.**

**FÜHRUNG
AKTUELLE AUSSTELLUNGEN**

14.00 – 15.00 Uhr,
Landesgalerie Linz

**FÜHRUNG „MAHLZEIT - VOLKS-
KUNDLICHE SAMMLUNG“**

14.00 – 15.00 Uhr,
Schlossmuseum Linz

**FAMILIENFÜHRUNG „SPUREN-
SUCHE IM ÖKOPARK“**

14.00 – 16.00 Uhr,
Biologiezentrum Linz



**MONTAG
02.05.**

**MYKOLOGISCHER
ARBEITSABEND**

18.30 Uhr,
Biologiezentrum Linz

**DIENSTAG
03.05.**

**BUCHPRÄSENTATION „ERÖFF-
NUNGEN – BEITRÄGE ZU EINER
GESCHICHTE DER KUNST IN
ÖSTERREICH NACH 1945“**

18.00 Uhr,
Landesgalerie Linz

**DONNERSTAG
05.05.**

**SENIORENFÜHRUNG
„SCHÄTZE DES SCHLOSS-
MUSEUMS“**

14.00 – 15.00 Uhr,
Schlossmuseum Linz

**FÜHRUNG FÜR PÄDAGOG/INNEN
„MONSTER IM GEMÜSEREGAL“**

16.00 – 17.30 Uhr,
Biologiezentrum Linz

**ERÖFFNUNG „AUSWAHL“-
AUSSTELLUNG DER
DIAKONIE**

18.30 Uhr,
Landesgalerie Linz



**FÜHRUNG „TECHNIK
OBERÖSTERREICH“**

18.30 – 19.30 Uhr,
Schlossmuseum Linz

**FÜHRUNG
„METTE TRONVOLL“**

18.30 – 19.30 Uhr,
Landesgalerie Linz

**KONZERT
FESTIVAL 4020**

21.00 Uhr,
Schlossmuseum Linz



**VORTRAG „PFLEGEARBEIT
UND BIODIVERSITÄT“**

19.00 Uhr,
Biologiezentrum Linz

**FREITAG
06.05.**

**ERÖFFNUNG „DIE SUCHE
NACH HEILIGKEIT“**

19.00 Uhr, Mühlviertler
Schlossmuseum Freistadt



**SAMSTAG
07.05.**

**KUNSTWERKSTATT
PLUS+ / TEIL 1**

ab 8 Jahren,
14.00 – 16.30 Uhr,
Landesgalerie Linz



**SONNTAG
08.05.**

SONNTAGSMATINEE

ab 9.30 Uhr,
Landesgalerie Linz



**ERÖFFNUNG DER
AUSSTELLUNG
„ESSEN UNTERWEGS“**

11.00 Uhr,
Schlossmuseum Linz



**FÜHRUNG
AKTUELLE AUSSTELLUNGEN**

14.00 – 15.00 Uhr,
Landesgalerie Linz



**FÜHRUNG „MONSTER IM
GEMÜSEREGAL“**

14.00 – 15.00 Uhr,
Biologiezentrum Linz

**KULTUR AUSKUNFT &
FAMILIENNACHMITTAG
„ESSEN UNTERWEGS“**

14.00 – 16.00 Uhr,
Schlossmuseum Linz

**DIENSTAG
10.05.**

**WORKSHOP „DIE VIELFALT
VON SPARGEL VERKOSTEN
UND VERSTEHEN“**

15.00 – 17.00 Uhr,
Schlossmuseum Linz

**DONNERSTAG
12.05.**

**FÜHRUNG FÜR PÄDAGOG/
INNEN „ESSEN UNTERWEGS“**

16.00 – 17.30 Uhr,
Schlossmuseum Linz

**KURATORENFÜHRUNG
„MONSTER IM GEMÜSEREGAL“**

18.00 Uhr, Biologiezentrum Linz

**FÜHRUNG „PIMP YOUR
COLLECTION: WÜSTE“**

18.30 – 19.30 Uhr,
Landesgalerie Linz

**KNOW-HOW INTERNATIONAL –
„ESSEN – NATIONALGERICHTE
UND BRÄUCHE“**

18.30 – 20.00 Uhr,
Schlossmuseum Linz

**VORTRAG „COSTA RICA - NATUR-
PARADIES UND ZENTRUM DER
BIOLOGISCHEN FORSCHUNG“**

19.00 Uhr, Biologiezentrum Linz

**ERÖFFNUNG „ALEX-
ANDER FASEKASCH“**

19.00 Uhr,
Kubin-Haus Zwickledt



**ALTE MUSIK IM
SCHLOSS**

19.30 Uhr,
Schlossmuseum Linz



**SAMSTAG
14.05.**

**KUNSTWERKSTATT
PLUS+ / TEIL 2**

ab 8 Jahren, 14.00 –
16.30 Uhr, Landesgalerie Linz



**MOSAIK
KAMMERMUSIK**

16.00 Uhr,
Landesgalerie Linz



**SONNTAG
15.05.**

**TEENIE-FORSCHER
UNTERWEGS FEDERLEICHT
„GEFIEDERTE WANDERER
ZWISCHEN
DEN KONTINENTEN“**

8.00 – 11.30 Uhr,
Extern



SONNTAGSMATINEE

ab 9.30 Uhr,
Landesgalerie Linz



SÜSSER SPAZIERGANG

11.00 – 16.00 Uhr,
Schlossmuseum Linz

**FÜHRUNG „ESSEN
UNTERWEGS“**

14.00 – 15.00 Uhr,
Schlossmuseum Linz

**FÜHRUNG
AKTUELLE AUSSTELLUNGEN**

14.00 – 15.00 Uhr,
Landesgalerie Linz

**FÜHRUNG „MONSTER IM
GEMÜSEREGAL“**

14.00 – 15.00 Uhr,
Biologiezentrum Linz

**THEMENRUNDGANG
„SALZ – DAS WEISSE GOLD“**

15.00 – 16.30 Uhr,
Schlossmuseum Linz

**KONZERT OÖ STREICHER-
VEREINIGUNG**

17.00 Uhr,
Landesgalerie Linz



MONTAG
16.05.

**MYKOLOGISCHER
ARBEITSABEND**

18.30 Uhr,
Biologiezentrum Linz

**FORSCHERWOCHE IM
ÖKOPARK**

9.00 – 17.00 Uhr,
Biologiezentrum Linz



DIENSTAG
17.05.

**FORSCHERWOCHE IM
ÖKOPARK**

9.00 – 17.00 Uhr,
Biologiezentrum Linz



MITTWOCH
18.05.

**15. TAGUNG DER ÖSTER-
REICHISCHEN RESTAURATOR/
INNEN FÜR ARCHÄOLOGISCHE
BODENFUNDE**

ganztägig,
Schlossmuseum Linz

**FORSCHERWOCHE IM
ÖKOPARK**

9.00 – 17.00 Uhr,
Biologiezentrum Linz



DONNERSTAG
19.05.

**FORSCHERWOCHE IM
ÖKOPARK**

9.00 – 17.00 Uhr,
Biologiezentrum Linz



**FÜHRUNG „GESCHICHTEN UND
GEHEIMNISSE EINES HAUSES“**

18.30 – 19.30 Uhr,
Landesgalerie Linz

**KNOW-HOW INTERNATIONAL –
„ESSEN – NATIONALGERICHTE
UND BRÄUCHE“**

18.30 – 20.00 Uhr,
Schlossmuseum Linz

**VORTRAG „FLUSSLANDSCHAFT-
TEN IM WANDEL DER ZEIT“**

19.00 Uhr,
Biologiezentrum Linz

**15. TAGUNG DER ÖSTER-
REICHISCHEN RESTAURATOR/
INNEN FÜR ARCHÄOLOGISCHE
BODENFUNDE**

ganztägig,
Schlossmuseum Linz

FREITAG
20.05.

**15. TAGUNG DER ÖSTER-
REICHISCHEN RESTAURATOR/
INNEN FÜR ARCHÄOLOGISCHE
BODENFUNDE**

ganztägig,
Schlossmuseum Linz

**FORSCHERWOCHE IM
ÖKOPARK**

9.00 – 17.00 Uhr,
Biologiezentrum Linz



**NATUR-WERKSTATT
„MONSTER IM
GEMÜSEREGAL“**

ab 5 Jahren,
14.30 – 16.30 Uhr,
Biologiezentrum Linz



SAMSTAG
21.05.

**EXKURSION - ORCHIDEEN-
WANDERUNG AM LICHTENBERG**

13.00 Uhr,
Treffpunkt Lichtenberg

ESSENSWERKSTATT

ab 5 Jahren,
14.00 bis 16.00 Uhr,
Schlossmuseum Linz



**KUNSTWERKSTATT
PLUS+ / TEIL 3**

ab 8 Jahren,
14.00 – 16.30 Uhr,
Landesgalerie Linz



KONZERT „BONSOIR“

17.00 Uhr,
Landesgalerie Linz



SONNTAG
22.05.

**FÜHRUNG „ESSEN
UNTERWEGS“**

14.00 – 15.00 Uhr,
Schlossmuseum Linz

**FÜHRUNG
AKTUELLE AUSSTELLUNGEN**

14.00 – 15.00 Uhr,
Landesgalerie Linz

**FÜHRUNG „MONSTER IM
GEMÜSEREGAL“**

14.00 – 15.00 Uhr,
Biologiezentrum Linz

**THEMENRUNDGANG „MODE –
KLEIDER MACHEN LEUTE“**

15.00 – 16.30 Uhr,
Schlossmuseum Linz

MITTWOCH
25.05.

**FÜHRUNG FÜR PÄDAGOG/
INNEN „PROPOSALS FOR
VENICE & PIMP YOUR
COLLECTION: DIE BIENNALEDO-
KUMENTATION“**

16.00 – 17.30 Uhr,
Landesgalerie Linz

**ERÖFFNUNG „PROPOSALS
FOR VENICE“**

19.00 Uhr,
Landesgalerie Linz

NEU!

**ERÖFFNUNG „PIMP
YOUR COLLECTION:
DIE BIENNALEDOKU-
MENTATION“,**

19.00 Uhr,
Landesgalerie Linz

NEU!

DONNERSTAG
26.05.

BOTANISCHER ARBEITSABEND

17.00 Uhr,
Biologiezentrum Linz

**KURATORENFÜHRUNG
„MONSTER IM GEMÜSEREGAL“**

18.00 Uhr,
Biologiezentrum Linz

**VORTRAG „KLEIDUNG UND
MODE DURCH DIE ZEITEN“**

18.30 – 20.00 Uhr,
Außenstelle Welsersstraße

**LIEDER- UND ARIEN-
ABEND**

18.30 Uhr,
Landesgalerie Linz



**KNOW-HOW INTERNATIONAL –
„ESSEN – NATIONALGERICHTE
UND BRÄUCHE“**

18.30 – 20.00 Uhr,
Schlossmuseum Linz

**FÜHRUNG
„KUBIN – PORTRÄTS“**

18.30 – 19.30 Uhr,
Landesgalerie Linz

SAMSTAG
28.05.

**WORKSHOP „ESSEN
UND KRIEG“**

13.00 Uhr,
Schlossmuseum Linz

**KUNSTWERKSTATT
PLUS+ / TEIL 4**

ab 8 Jahren,
14.00 – 16.30 Uhr,
Landesgalerie Linz



**BENEFIZKONZERT
BRUCKNERUNI**

16.00 Uhr,
Landesgalerie Linz



SONNTAG
29.05.

**FAMILIENEXKURSION FEDER-
LEICHT „FAMILIEN-RADTOUR
ZU SCHWARZSTORCH &
WESPENBUSSARD“**

8.00 – 12.00 Uhr,
Extern



**FÜHRUNG „ESSEN
UNTERWEGS“**

14.00 – 15.00 Uhr,
Schlossmuseum Linz

**FÜHRUNG
AKTUELLE AUSSTELLUNGEN**

14.00 – 15.00 Uhr,
Landesgalerie Linz

**FÜHRUNG „MONSTER IM
GEMÜSEREGAL“**

14.00 – 15.00 Uhr,
Biologiezentrum Linz

**FÜHRUNG „SCHÄTZE
DES SCHLOSSMUSEUMS“**

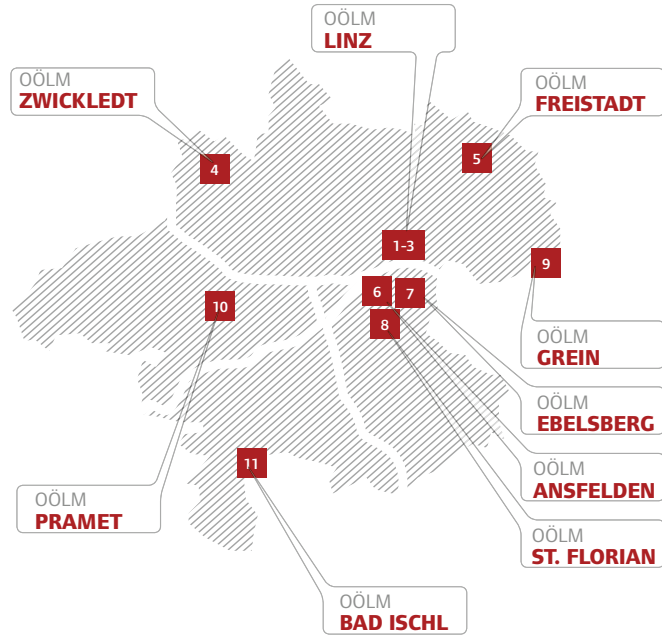
15.00 – 16.00 Uhr,
Schlossmuseum Linz

MONTAG
30.05.

**MYKOLOGISCHER
ARBEITSABEND**

18.30 Uhr,
Biologiezentrum Linz

OBERÖSTERREICHISCHE LANDES MUSEEN



Direktion, Verwaltung, Bibliothek

A-4010 Linz | Museumstraße 14
T +43 (0)732 / 77 44 82-0
F +43 (0)732 / 77 44 82-66
direktion@landesmuseum.at
www.landestmuseum.at



Kultur- und Kunstgeschichte, Sonderausstellungen

A-4020 Linz | Schlossberg 1
T +43 (0)732 / 77 44 19-0
F +43 (0)732 / 77 44 19-29
www.schlossmuseum.at
schloss@landesmuseum.at
Di, Mi, Fr: 9-18 Uhr, Do: 9-21,
Sa, So, Fei: 10-17 Uhr,
Mo geschlossen
Eintritt: € 6,50, Ermäßigt: € 4,50



Moderne und zeitgenössische Kunst, Sonderausstellungen

A-4010 Linz | Museumstraße 14
T +43 (0)732 / 77 44 82-0
F +43 (0)732 / 77 44 82-66
www.landestmuseum.at
galerie@landesmuseum.at
Di, Mi, Fr: 9-18 Uhr, Do: 9-21,
Sa, So, Fei: 10-17 Uhr,
Mo geschlossen
Eintritt: € 6,50, Ermäßigt: € 4,50



Naturhistorische Ausstellungen

A-4040 Linz | J.-W.-Klein-Straße 73
T +43 (0)732 / 75 97 33-0
F +43 (0)732 / 75 97 33-99
www.biologiezentrum.at
bio-linz@landesmuseum.at
Mo-Fr: 9-17 Uhr, So, Fei: 10-17 Uhr,
Sa geschlossen
Eintritt frei!



- 1 Schlossmuseum Linz
- 2 Landesgalerie Linz
- 3 Biologiezentrum Linz
- 4 Kubin-Haus Zwickledt
- 5 Mühlviertler Schlossmuseum Freistadt
- 6 Anton-Bruckner-Gedenkstätte Ansfelden
- 7 Waffensammlung Schloß Ebelsberg
- 8 Freilichtmuseum Sumerauerhof St. Florian
- 9 OÖ. Schiffahrtsmuseum Grein
- 10 Stelzhamer-Gedenkstätte Pramet
- 11 Photomuseum Bad Ischl



Änderungen vorbehalten!

Impressum
Herausgeber | Oberösterreichische Landesmuseen, Für den Inhalt verantwortlich | Dir. Mag. Dr. Peter Assmann, Redaktion | Dieter Linemayer, Tel. 0732 / 77 44 82-53, info@landesmuseum.at, Layout | Buchegger, Denoth, GmbH, Herstellung | Druckerei Trauner, Fotorechte | Titelbild u. Seite 7: K. u. k. Broschüre, Konservierfabrik Weiss Budapest, ca. 1910 | Seite 4: Erika Staudinger: Phantasiestadt, 2010 | Seite 5: Österreichischer Pavillon auf der Biennale Venedig, Foto: Karl-Heinz Klopff, 2010 | Dorit Margreiter, Paramount Studio, Detail, 2002, Farbfoto, 80 x 120 cm | Alfred Kubin „Der Oberste“, 1953, Aquarell, Tusche auf Papier, 27,2 x 23,5 cm, Graphische Sammlung, © Eberhard Spangenberg/VBK, Wien 2011 | Seite 9: Isortoq Unartoq #20, 1999, C-Print, 73,7 x 89,9 cm © Mette Tronvoll | Covergrit: Wespen-Akte / Re-Flection, Edition 2010/11 | Seite 12: Jean Pascal Sébah, Panorama von Kairo, um 1870, Abzug 1898, Albumpapier (21,7 x 27,2 cm), Sammlung Frank, Foto: Ernst Grilnberger, © Oberösterreichische Landesmuseen | Seite 14: Petr Kotik (c) Ostrava Center for New Music | Seite 18: U.S. Navy photo by Mass Communication Specialist 2nd Class Erik C. Barker / Released, Die Oberösterreichischen Landesmuseen haben sich bemüht, alle Bilder in Absprache mit den Rechteinhabern abdruckend. Bei Bildern deren Bildrechte nicht ausfindig gemacht werden konnten, werden Rechteinhaber gebeten, sich an die Oberösterreichischen Landesmuseen zu wenden. Kurzfristige Terminänderungen vorbehalten!



Sinfonie
in Grün

ÖÖ LANDESGARTENSCHAU

ANSFELDEN 2011



ÖÖ LANDES GARTENSCHAU

ANSFELDEN·RITZLHOF

15. April – 2. Oktober 2011

Die
Gartenschau
im Geburtsort
Anton Bruckners!

www.ansfelden2011.at

Kontakt: 0043-(0)7229-81253
gartenschau@ansfelden2011.at

ZOBODAT - www.zobodat.at

Zoologisch-Botanische Datenbank/Zoological-Botanical Database

Digitale Literatur/Digital Literature

Zeitschrift/Journal: [Programmhefte des Oberösterreichischen Landesmuseums](#)

Jahr/Year: 2011

Band/Volume: [2011_05](#)

Autor(en)/Author(s): diverse

Artikel/Article: [Programmheft Mai 2011 1](#)