

# M

  
KULTUR

## PROGRAMM JUNI 2011

Schlossmuseum Linz  
Landesgalerie Linz  
Biologiezentrum Linz  
8 Außenstellen in OÖ

**LANGER  
DONNERSTAG  
IM MUSEUM  
BIS 21.00 UHR**  
LENTOS / NORDICO  
ARS ELECTRONICA CENTER  
SCHLOSSMUSEUM  
LANDESGALERIE

LANDESGALERIE  
LINZ

**M** OBERÖSTERREICHISCHE  
LANDES  
MUSEEN



# Schaurige Zeiten im Museum ...



Richtrad, Schandgeige, Schandmaske, Daumenschraube, Marktrichterszepter und so manch anderes schauriges Objekt geben ab 7. Juni Einblick in die Entwicklung der österreichischen Rechtsgeschichte. Am Tatort Schlossmuseum Linz kann die Beweisaufnahme sowie die Tätersuche und das darauf folgende Verfahren beginnen. Ebenfalls noch im Schloss zu sehen die Schau „Essen unterwegs“ mit einem vielseitigen Begleitprogramm: Grillfest, Themenabend rund ums Essen, Stadtpaziergang, Gärtnern u.v.m.

Wie könnte der österreichische Pavillon auf der Biennale in Venedig aussehen? Sechs KuratorInnen wurden eingeladen Vorschläge zu formulieren und präsentieren diese noch bis 9. Oktober in der Landesgalerie Linz. Bereits gezeigte

künstlerische Positionen sind in einer weiteren Ausstellung zum Biennale-Projekt zu sehen.

Als besonderen Tipp möchten wir noch auf den schon traditionellen „Tag der offenen Tür“ am 18. Juni im Biologiezentrum Linz hinweisen. Ein spannendes Angebot lädt die ganze Familie zum Forschen und Entdecken.

Weitere Angebote der Oberösterreichischen Landesmuseen finden Sie auf den folgenden Seiten und auf unserer Homepage: [www.landesmuseum.at](http://www.landesmuseum.at). Schauen Sie vorbei!

**Dr. Josef Pühringer**  
Landeshauptmann  
von Oberösterreich

**Mag. Dr. Peter Assmann**  
Direktor der  
Oberösterreichischen  
Landesmuseen

**SCHLOSSMUSEUM  
LINZ**

**SCHANDE, FOLTER,  
HINRICHTUNG**

Zwischen 2004 und 2011 leiteten die Oberösterreichischen Landesmuseen ein Projekt zur Aufarbeitung der historischen Strafrechtsgeschichte in Oberösterreich. Die gleichnamige Ausstellung beschließt das Projekt und widmet sich auf 500 m<sup>2</sup> im Altbau des Linzer Schlossmuseums der schaurigen Thematik. Nach einer kurzen Einführung in die österreichische Rechtsgeschichte und deren Entwicklung, geht die Ausstellung

vom Tatort und der Beweisaufnahme, der Tätersuche, dem prozessualen Verfahren (Folter, Verhandlung) und schließlich dem Strafvollzug mittels Ehr- und Schandstrafen, aber auch schweren Körperstrafen (Brandmarken, Abtrennen von Körpergliedmaßen, Hinrichtung), zu örtlichen und sprachlichen Spuren der Gegenwart über.



**Eröffnung:**  
Di, 7. Juni 2011, 18.00 Uhr  
8. Juni bis 2. Nov. 2011

**Führung für PädagogInnen:**  
9. Juni 2011,  
16.00 bis 17.30 Uhr

**Führung:**  
16. Juni 2011,  
18.30 bis 19.30 Uhr



**SCHLOSSMUSEUM  
LINZ**

**ESSEN UNTERWEGS.  
EINE AUSSTELLUNG ÜBER MOBILITÄT  
UND WANDEL**

Mobile Menschen brauchen mobiles Essen. Getrieben von Dampf und Diesel überwandern Nahrungsmittel für Arm und Reich immer weitere Strecken. Die historische Ausstellung thematisiert, wie die Tasse Kaffee den afrikanischen Sklaven in der Karibik mit dem Cowboy im Wilden Westen verband, der für den britischen Fabrikarbeiter Fleisch produ-

zierte. Sie widmet sich den historischen Dimensionen des Welthandels mit Lebensmitteln und porträtiert den globalen Wandel der Ernährungsgewohnheiten.

bis 28. Aug. 2011

**Grillfest im Schlosshof:**  
12. Juni 2011, 11.00 bis 15.00 Uhr

**Familienführung:**  
12. Juni 2011, 14.00 und 15.00 Uhr

**Culinarix Most 2011:**  
Öffentliche Mostprämierung und –verkostung  
14. Juni 2011, 17.00 Uhr

**WORKSHOP: Essen und Armut:**  
17. Juni 2011, 14.00 Uhr

**Führungen:**  
5., 19., 26. Juni 2011,  
14.00 bis 15.00 Uhr

**„Essen“:**  
**Themenabend im Museum**  
21. Juni 2011, 18.30 Uhr

**„Iss, was du am Wegrand findest“:**  
Stadtspaziergang und Verkostung  
24. Juni 2011,  
16.00 bis 21.00 Uhr

**WORKSHOP:  
Gemüsegärtnern in der Stadt:**  
25. Juni 2011,  
10.00 bis 17.00 Uhr

**Essensworkshop für Kinder:**  
25. Juni 2011,  
14.00 bis 16.00 Uhr



**LANDESGALERIE  
LINZ**

**PIMP YOUR COLLEC-  
TION: DIE BIENNALE-  
DOKUMENTATION /  
GOTISCHES ZIMMER**

Die Ausstellung im Gotischen Zimmer der Landesgalerie reagiert mit zwei installativen Konzeptionen auf die Biennale in Venedig: Einerseits liefert sie als Sammlungspräsentation einen Überblick über die im österreichischen Pavillon seit 1948 gezeigten künstlerischen Positionen und verknüpft diese mit Arbeiten aus der eigenen Sammlung. Andererseits vermittelt die Ausstellung auch bestimmte Mechanismen eines österreichischen Kunstbetriebs, der von Carola Dertnig in einer eigenen Arbeit mit dem Thema der Rezeptionsgeschichte verbunden wird.

bis 9. Okt. 2011  
**Führungen:**  
5., 12., 19., 26. Juni 2011,  
14.00 bis 15.00 Uhr



# PROPOSALS FOR VENICE

„Proposals for Venice“ ist eine Ausstellungsidee der Landesgalerie Linz, die sich seit mehreren Jahren mit verschiedenen kuratorischen Modellen, Ausstellungsformaten und Kommunikationsformen zwischen Künstlerinnen, Publikum und der Institution Museum beschäftigt hat.

„Proposals for Venice“ richtet die Einladung an insgesamt sechs KuratorInnen, einen Vorschlag für eine fiktive Bespielung des österreichischen Pavillons auf der Biennale in Venedig zu formulieren. Oder anders gesagt: Die Landesgalerie Linz fragt sechs Personen, die sich in unterschiedlichen Kontexten sehr präzise mit österreichischer Gegenwartskunst auseinandersetzen, wen sie in Venedig zeigen würden.

Das Resultat ist eine Ausstellung, die in einer Abfolge von getrennten Präsentationsbereichen sechs kuratorische Vorschläge vorstellt. Jedes Konzept erweist sich dabei als ein modellhafter Beitrag einer Künstlerin / eines Künstlers bzw. einer Gruppe. Ihre Auswahl zur Teilnahme an „Pro-

posals for Venice“ und ihre jeweiligen Projektideen stehen im Zentrum der kuratorischen Argumentation und reflektieren innerhalb einer Ausstellung das Gesamtphänomen der Biennale in Venedig. So ermöglicht „Proposals for Venice“ Einblicke in künstlerische und kuratorische Konzepte, die sich auf verschiedenen Ebenen mit der Biennale auseinandersetzen.

Mit: Gernot Bubenik, Nina Höchtl, Olaf Nicolai, Elizabeth Peyton, Octavian Trauttmansdorff, Christine Würmell (kuratiert von Andreas Reiter Raabe / Raimar Stange, Künstler Wien / Kurator Berlin); Carola Dertnig, G.R.A.M. (kuratiert von Martin Hochleitner, Landesgalerie Linz); Edgar Honetschläger (kuratiert von Thorsten Sadowsky, Museum in Alkersum); Lisl Ponger (kuratiert von Margarethe Makovec, Rotor Graz); Harald Scherermann, Elfie Semotan, Andreas Strauss (kuratiert von Günter Mayer, Medienkulturhaus in Wels); Nicole Six / Paul Petritsch (kuratiert von Hemma Schmutz, Salzburger Kunstverein)

bis 9. Okt. 2011

#### Führungen:

2., 16. Juni 2011,  
18.30 bis 19.30 Uhr  
5., 12., 19., 26. Juni 2011,  
14.00 bis 15.00 Uhr

#### Kunst-Werkstatt (ab 5 Jahren):

4. Juni 2011,  
14.00 bis 16.00 Uhr

#### Vorträge:

7., 14., 28. Juni 2011,  
18.30 Uhr

LANDESGALERIE  
LINZ

**LANDESGALERIE  
LINZ**

**ALFRED KUBIN -  
PORTRÄTZEICH-  
NUNGEN /  
KUBIN-KABINETT**

In Anlehnung an die Ausstellung fotografischer Porträts von Mette Tronvoll werden in der diesjährigen Neuaufstellung im Kubin-Kabinett Bildniszeichnungen von Alfred Kubin gezeigt. Frühe Porträtstudien des Künstlers aus seiner Münchner Akademiezeit (bei Prof. Gysis) sind ebenso zu sehen wie eine Reihe von Selbstporträts des Zeichners und eine Auswahl unterschiedlicher Bildnisse aus allen Schaffensphasen.

**Führungen:**  
5., 12., 19., 26. Juni 2011,  
14.00 bis 15.00 Uhr  
  
23. Juni 2011,  
18.30 bis 19.30 Uhr



**LANDESGALERIE  
LINZ**

**TINA BARA UND  
ALBA D'URBANO:  
!PERLA\_MISERIA! /  
WAPPENSAAL**

Nach der Teilnahme von Tina Bara an der Gruppenausstellung „Gegenüber“ (2002) und der gemeinsamen Präsentation von Tina Bara und Alba D'Urbano im Rahmen des „KINDER!“-Projektes (2006), konzipieren die beiden Künstlerinnen einen thematischen Raum für den Wappensaal der Landesgalerie. Beide Positionen haben sich in den vergangenen Jahren intensiv mit Fragen der individuellen und kollektiven Geschichtskonstruktion im Medium der Fotografie auseinandergesetzt.

**bis 19. Juni 2011**  
**Führungen:**  
5., 12., 19. Juni 2011,  
14.00 bis 15.00 Uhr  
  
**Matinee:**  
19. Juni 2011,  
ab 9.30 Uhr



**NUR  
NOCH BIS  
19.06.**

**BIOLOGIEZENTRUM  
LINZ**

**MONSTER IM  
GEMÜSEREGAL**

Tomaten, Kartoffeln, Bananen – alles vertraute Begleiter bei unseren regelmäßigen Einkäufen im Supermarkt. Aber wieso sehen diese Obst- und Gemüsearten so aus, wie wir sie im Regal vorfinden? Was für uns heute normal erscheint, ist in Wirklichkeit das Ergebnis jahrtausendelanger Bemühungen des Menschen, aus wild vorkommenden Arten Kulturformen mit für den Menschen positiven Eigenschaften zu züchten.

**bis 9. Okt. 2011**  
**Seniorenführung:**  
2. Juni 2011,  
14.00 bis 15.00 Uhr

**Führungen:**  
5., 12., 19., 26. Juni 2011,  
14.00 bis 15.00 Uhr

**Kuratorenführungen:**  
9., 30. Juni 2011,  
18.00 bis 19.00 Uhr

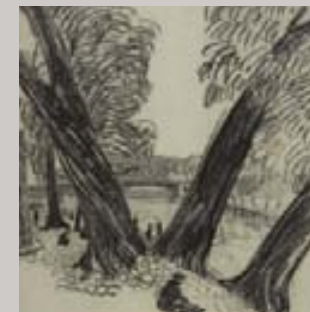
**Natur-Werkstatt (ab 5 Jahren):**  
24. Juni 2011,  
14.30 bis 16.30 Uhr

**KUBIN-HAUS  
ZWICKLEDT**

**IRMTRAUD  
RING-BILGER**

Anlässlich ihres 100. Geburtstages wird das zeichnerische und textile Werk der Künstlerin gezeigt. Erst im Vergleich wird man abschätzen können, inwieweit sie von den von ihr bewunderten Künstlern aus ihrem persönlichen Umkreis beeinflusst wurde, inwieweit sie eigensinnig ihren eigenen Weg verfolgte. Dass sie ihrerseits auf dem textilen Sektor und möglicherweise auch auf dem Gebiet der Landschaftszeichnung auf Margret Bilger eingewirkt haben könnte, muss erst noch untersucht werden.

**Eröffnung:**  
Fr, 10. Juni 2011, 19.00 Uhr  
11. Juni bis 3. Juli 2011



**ERÖFF-  
NUNG**

**KUBIN-HAUS  
ZWICKLEDT**

**ALEXANDER  
FASEKASCH**

In der Auseinandersetzung mit der zeitgenössischen Realität versucht Alexander FASEKASCH in Arbeitsprozessen seiner inneren Sicht auf Wirkhaftigkeit Ausdruck zu verleihen. Es geht ihm darum, eine gewisse Stimmung zu erzeugen, zu vermitteln und den Betrachter zum Reflektieren anzuregen. Manche dieser Arbeiten nehmen Bezug auf das Thema „Unser höchstes Gut“, andere wiederum beziehen sich mehr auf das Werk Alfred Kubins.

**bis 5. Juni 2011**

**NUR  
NOCH BIS  
05.06.**



**MÜHLVIERTLER  
SCHLOSSMUSEUM  
FREISTADT**

**GEMEINSCHAFTS-  
AUSSTELLUNG –  
BRAUHAUS-GALERIE**

Die Künstler der Brauhaus-Galerie zeigen ihre Werke im Rahmen der „Frühjahrs-Ausstellung“ erstmals im Mühlviertler Schlossmuseum Freistadt. Die seit 1988 bestehende Vereinigung umfasst Künstler der verschiedensten Sparten: Maler und Bildhauer, Grafiker und Fotografen.

ERÖFF-  
NUNG

**Eröffnung:**  
Fr, 17. Juni 2011,  
19.00 Uhr  
18. Juni bis 17. Juli 2011



**MÜHLVIERTLER  
SCHLOSSMUSEUM  
FREISTADT**

**DIE SUCHE NACH  
HEILIGKEIT**

Guido Martini (1914-2002) war Bildhauer, Kunsterzieher, Maler, Priester und Missionar. Nach einem Leben mit höchst gegensätzlichen Stationen hatte er für seine späteren Jahrzehnte mit seiner Frau Greti das Mühlviertel oberhalb Lasbergs fand er einen idealen Ort künstlerischer Konzentration und Meditation. Die Ausstellung in Freistadt zeigt etwa 30 Werke Martinis aus den verschiedenen Schaffensperioden des Künstlers.

NUR  
NOCH BIS  
12.06.

bis 12. Juni 2011



**PHOTOMUSEUM  
BAD ISCHL**

**LAND AM NIL  
ÄGYPTEN IN  
HISTORISCHEN  
FOTOGRAFIEEN**

Bereits Mitte des 19. Jahrhunderts war Ägypten ein begehrtes Reiseziel. Das wohlhabende Bildungsbürgertum suchte auf der Grand Tour im östlichen Mittelmeerraum neben kulturellen Eindrücken immer auch die Erfahrung von „Orient und Exotik“. Die aktuellen politischen Entwicklungen aufgreifend, präsentiert die Landesgalerie eine Auswahl an historischen Fotografien aus der Sammlung Frank, die Ägypten Ende des 19. Jahrhunderts zeigen. Mit Arbeiten von Hippolyte Arnoux, Jean Pascal Sébah, Reiser und Rudolf Carl Huber.

bis 17. Juli 2011



**FREILICHTMUSEUM  
SUMERAUERHOF  
ST. FLORIAN**

**ROSEN, TULPEN,  
NELKEN...  
BLUMEN IN DER  
VOLKSKUNST**

In beinahe jedem Poesiealbum findet sich der Spruch „Rosen, Tulpen, Nelken, alle Blumen welken, nur die eine nicht und die heißt Vergissmeinnicht“. Aber nicht nur in großmütterlichen Stammbüchern, sondern auf beinahe jedem der Volkskunst zuzurechnenden Gegenstand bilden Blumen und Blüten ästhetische Verzierungen. Anlässlich der Landesgartenschau in Ansfelden soll ein Querschnitt durch künstlerische Objekte aus Textilien, Keramik, Glas und Holz einen Eindruck von der Vielfalt der Flora geben.

bis 30. Okt. 2011



**WAFFENSAMMLUNG  
SCHLOSS  
EBELSBURG**

**DIE TÜRKENKRIE-  
GE IM SPIEGEL DER  
ZEITGENÖSSISCHEN  
MEDAILLE**

Die Schau lässt die kriegerischen Auseinandersetzungen zwischen dem Haus Österreich und dem Osmanischen Reich ab der zweiten Türkenbelagerung Wiens (1683) in Medaillenbildern der Zeit Revue passieren. Die aufstrebende deutsche und österreichische Barockmedaille bot ein vorzügliches Medium für die antitürkische Propaganda, die hier einem breiten Publikum mit teils drastischen Bildmitteln vor Augen geführt wurde.

bis 31. Okt. 2011

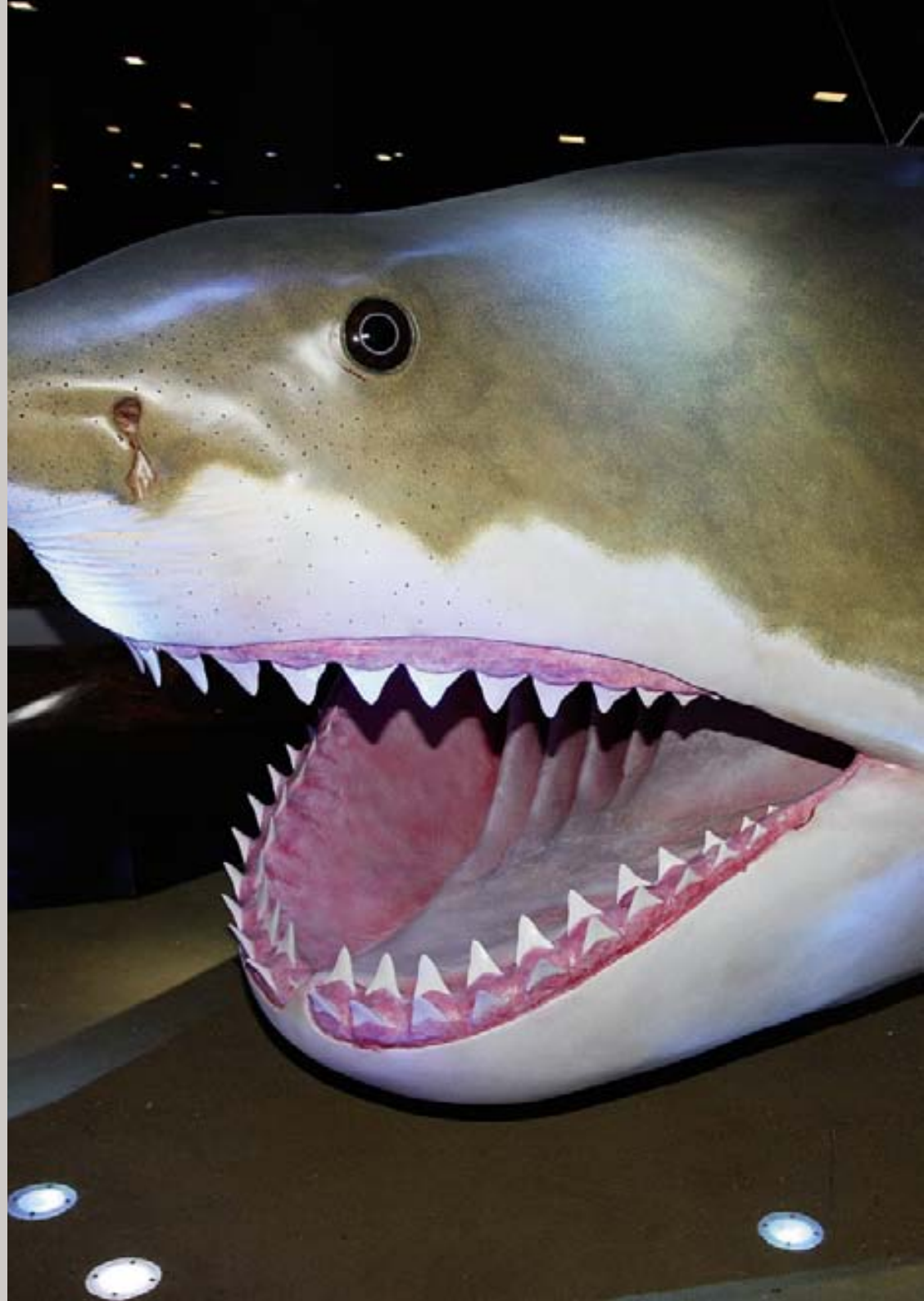


## SAMMLUNGSPRÄSENTATION

### SAMMLUNGEN DER OBERÖSTERREICHISCHEN LANDESMUSEEN

Die Oberösterreichischen Landesmuseen, bereits 1833 als eines der ältesten Universalmuseen - nicht nur Österreichs - gegründet, sind ihrem Gründungsauftrag in stets aktualisierter Form treu geblieben und einer Gesamtperspektive auf Kunst, Kultur und Natur verpflichtet: In diesem Sinne betreuen die Oberösterreichischen Landesmuseen eine breite Palette an Sammlungspräsentationen, angefangen von der Archäologie bis hin zur Volkskunde. Insgesamt befinden sich nicht weniger als 18.150.000 Objekte im Besitz der Oberösterreichischen Landesmuseen.

- Natur Oberösterreich
- Technik Oberösterreich
- Archäologie
- Die Oberösterreichischen Landesmuseen
- Historische Waffen
- Kunsthandwerk
- Kunstgeschichte
- Münzkabinett
- Musikinstrumente
- Oberösterreich Interaktiv
- Sammlungen Graphik und Bibliothek
- Volkskunde
- Kubin-Kabinett
- Andere Galerie
- Skulpturenpark



SCHLOSSMUSEUM  
LINZ

**LANGE NACHT  
DER BÜHNEN**

Bei der diesjährigen Langen Nacht der Bühnen ist eine der zentralen Spielstätten das Schlossmuseum und sein Areal. Ab 17.00 Uhr garantiert der Kulturverein Musentempel kunstspartenübergreifende, museale Unterhaltung. Im Schlossmuseum liegt zunächst der Fokus auf Tanz, aber auch Schauspiel und Musik werden dem Publikum präsentiert. Den grandiosen Abschluss der 2. Langen Nacht der Bühnen bildet ein Konzert des beliebten Linzer-Duos Attwenger.

**Termin:**

Sa, 4. Juni 2011  
ab 17.00 Uhr im  
Schlossmuseum Linz

Das detaillierte Programm der Langen Nacht der Bühnen finden Sie auf der Homepage:  
[www.langenachtderbuehnen.at](http://www.langenachtderbuehnen.at)



SCHLOSSMUSEUM  
LINZ

**FAMILIENFÜHRUNG  
„UR- UND FRÜHGE-  
SCHICHTE“**

Es wartet ein spannendes Abenteuer und die ganze Familie schlüpft in die Rolle des Archäologen und erforscht gemeinsam die Vergangenheit unserer Heimat. Im wahrsten Sinne des Wortes „begreifen“ können Besucherinnen und Besucher beim gemeinsamen Rundgang die längst vergangene Zeit mit Hilfe echter Fundmaterialien und originalgetreu nachgearbeiteter Objekte, wie etwa Feuersteine, Steinzeitbohrer oder auch Bronzebeile und hallstädtische Pelzkappen.



**Termin:**

So, 5. Juni 2011,  
15.00 bis 16.30 Uhr



SCHLOSSMUSEUM  
LINZ

**ERINNERUNGSCAFÉ**

Wer denkt nicht gerne zurück an vergangene Zeiten? In gemütlicher Atmosphäre bei Tee, Kaffee und Kuchen wollen wir Erfahrungen austauschen und in Erinnerungen schwelgen. Wir möchten Ihre Geschichten von früher sammeln, damit unsere Ausstellungsgegenstände im Museum lebendiger werden. Lassen Sie uns an Ihrem Erfahrungsschatz teilhaben oder kommen Sie einfach und hören zu! Thema: „Was auf den Tisch kommt ...“

**Termin:**

Do, 9. Juni 2011,  
15.00 Uhr



SCHLOSSMUSEUM  
LINZ

**FÜHRUNG FÜR  
PÄDAGOGINNEN  
„SCHANDE, FOLTER,  
HINRICHTUNG“**

Nach einer kurzen Einführung in die österreichische Rechtsgeschichte und deren Entwicklung, geht die Ausstellung vom Tatort und der Beweisaufnahme, der Tätersuche, dem prozessualen Verfahren (Folter, Verhandlung) und schließlich dem Strafvollzug mittels Ehr- und Schandstrafen, aber auch schweren Körperstrafen (Brandmarken, Abtrennen von Körperteilen, Hinrichtung), zu örtlichen und sprachlichen Spuren der Gegenwart über.

**Termin:**

Do, 9. Juni 2011,  
16.00 bis 17.30 Uhr

**Anmeldung und Information:**

0732 / 77 44 19-31  
[m.stauber@landesmuseum.at](mailto:m.stauber@landesmuseum.at)



SCHLOSSMUSEUM  
LINZ

**GRILLFEST  
IM SCHLOSSHOF**

Im Zuge der Ausstellung „Essen unterwegs“ stehen zum Beginn der Genusswochen „Grillen“ im Schlossmuseum Linz frisch Gebrilltes, Musik und gute Stimmung auf dem Programm. Andere Länder, andere Sitten: Kostproben vom gegrillten Meerschweinchen (in den Andenländern Südamerikas Alltagskost) verweisen auf die unterschiedlichen Ausstellungsthemen. Mit freundlicher Unterstützung der Botschaft von Ecuador.

Mehr zum Thema Grillen erfahren Sie im Juni im Neuen Volksblatt!

**Termin:**

So, 12. Juni 2011,  
11.00 bis 15.00 Uhr

**Kinderstationen:**

11.00 bis 14.00 Uhr

**Führungen durch die  
Ausstellung:**

14.00 Uhr / 15.00 Uhr





SCHLOSSMUSEUM  
LINZ

**FAMILIENFÜHRUNG  
„ESSEN UNTER-  
WEGS“ IM ZUGE  
DES GRILLFESTES IM  
SCHLOSSMUSEUM**

Getrieben von Dampf und Diesel überwand Nahrungsmittel für Arm und Reich immer weitere Strecken. Die historische Ausstellung thematisiert, wie die Tasse Kaffee den afrikanischen Sklaven in der Karibik mit dem Cowboy im Wilden Westen verband, der für den britischen Fabrikarbeiter Fleisch produzierte. Sie widmet sich den historischen Dimensionen des Welthandels mit Lebensmitteln und porträtiert den globalen Wandel der Ernährungsgewohnheiten.



**Termin:**

So, 12. Juni 2011,  
14.00 und 15.00 Uhr



SCHLOSSMUSEUM  
LINZ

**CULINARIX MOST  
2011: ÖFFENTLICHE  
MOSTPRÄMIERUNG  
UND -VERKOSTUNG**

Der Most in Oberösterreich ist landschafts- und kulturprägend. Auf Basis erstklassiger Rohstoffe wird in jahrelanger Tradition hervorragender Most produziert. Der Lebensmittel-Cluster OÖ organisiert mit der Landwirtschaftskammer OÖ und der gewerblichen Wirtschaft eine Prämierung dieser Mostspezialitäten.

**Termin:**

Di, 14. Juni 2011,  
17.00 Uhr



SCHLOSSMUSEUM  
LINZ

**KIJA-KINDER-  
RECHTEFEST 2011**

Bereits zum dritten Mal wird heuer der Oö. Kinderschutzpreis „Liberto“ auf Initiative von Herrn LH-Stv. Josef Ackerl beim Kinderrechtefest der Kinder- und Jugendanwaltschaft verliehen. Der Oö. Kinderschutzpreis ist eine Auszeichnung für die Projekte von Kindern und Jugendlichen ab 10 Jahren. Musical „Kinder haben Rechte, oder?“, Luftballonstart und Kreativ-Marktplatz mit vielen Attraktionen.



**Termin:**

Mi, 15. Juni 2011,  
ab 9.00 Uhr

**Information:**

[www.kija-ooe.at](http://www.kija-ooe.at)



SCHLOSSMUSEUM  
LINZ

**WORKSHOP:  
ESSEN UND ARMUT**

Während immer mehr Menschen auch in Europa an der Armutsgrenze leben und zuwenig zu essen haben, werden täglich unvorstellbare Mengen an Lebensmitteln vernichtet. Ein großer Teil davon in völlig intaktem Zustand. Im Workshop mit Daniela Ingruber wird ein Blick auf die Hintergründe dieses Systems geworfen, dessen Ursprung weit zurückliegt.

**Termin:**

Fr, 17. Juni 2011,  
14.00 Uhr

**Anmeldung erforderlich!**

Information und Anmeldung:  
0732 / 77 44 19-31 (vormittags)



SCHLOSSMUSEUM  
LINZ

**„ESSEN“:  
THEMENABEND IM  
MUSEUM**

Die Impulsreferate von Fachleuten unterschiedlicher Disziplinen aus den Oberösterreichischen Landesmuseen und der anschließende Rundgang zu ausgewählten Exponaten in den Sammlungen im Schlossmuseum entführen auf eine faszinierende Reise zum Thema Essen.

**Termin:**

Di, 21. Juni 2011,  
18.30 Uhr



SCHLOSSMUSEUM  
LINZ

**„ISS, WAS DU  
AM WEGRAND  
FINDEST“: STADT-  
SPAZIERGANG UND  
VERKOSTUNG**

Gebhard Kofler und Andrea Heisting-  
er machen sich mit Interessierten  
auf die Suche nach essbaren Pflanzen  
in Linz. Der Spaziergang erkundet  
Grünflächen, Staudenrabatte, Parks  
und Blumengeschäfte der Stadt. Die  
gesammelten Blüten, Blätter und  
Kräuter werden zum Abschluss ein-  
fach zubereitet.

Unkostenbeitrag: Euro 12,-  
Max. TeilnehmerInnenzahl: 25 Pers.  
Treffpunkt: Schlossmuseum Linz

**Termin:**

Fr, 24. Juni 2011,  
16.00 bis 20.00 Uhr

**Anmeldung erforderlich!**

Information und Anmeldung:  
0732 / 77 44 19-31 (vormittags)



SCHLOSSMUSEUM  
LINZ

**WORKSHOP:  
GEMÜSEGÄRTNERN IN  
DER STADT**

Urban gardening ist keine Seltenheit  
mehr! Andrea Heisting-er und Gebhard  
Kofler erklären, wie Gemüse, Kräuter  
und Pilze auch auf kleinen Flächen,  
am Balkon, im Hinterhof oder auf ei-  
ner Terrasse angebaut werden können.

Workshop für EinsteigerInnen  
und Fortgeschrittene.  
Unkostenbeitrag: Euro 20,-  
Max. TeilnehmerInnenzahl: 25 Pers

**Termin:**

Sa, 25. Juni 2011,  
10.00 bis 17.00 Uhr

**Anmeldung erforderlich!**

Information und Anmeldung:  
0732 / 77 44 19-31 (vormittags)



SCHLOSSMUSEUM  
LINZ

**ESSENSWORKSHOP  
FÜR KINDER**

Mobile Menschen brauchen mobiles  
Essen. Ob nun Fast-Food oder Slow-  
Food – heutzutage haben wir fast nur  
noch Mobile-Food. Unsere Lebens-  
mittel reisen oftmals durch die ganze  
Welt. Doch wie war es früher? Und  
was kommt eigentlich wirklich noch  
aus Österreich?

**Termin:**

Sa, 25. Juni 2011,  
14.00 bis 16.00 Uhr

**Anmeldung und Information:**

0732 / 77 44 19-31 (vormittags)  
m.stauber@landesmuseum.at



LANDESGALERIE  
LINZ

**KUNST-WERKSTATT  
„PROPOSALS FOR  
VENICE“**

Seit Ende Mai steht VENEDIG im  
Zentrum der Ausstellungen in der  
Landesgalerie. Wir zeigen die be-  
sonders schönen, aber auch weni-  
ger attraktiven Seiten der „Stadt im  
Wasser“. Kinder können den „Canale  
Grande“ auf eine ganz besondere Art  
erkunden und Venedig aus speziellen  
Perspektiven besichtigen. Anfassen  
und ausprobieren ist nicht nur erlaubt,  
sondern ausdrücklich erwünscht! In  
der Kunst-Werkstatt können die Be-  
sucherinnen und Besucher dann kre-  
ativ ans Werk gehen.

**Termin (ab 5 Jahren):**

Sa, 4. Juni 2011,  
14.00 bis 16.00 Uhr

**Anmeldung und Information:**

0732 / 77 44 82-49 (vormittags)  
kulturvermittlung@landesmuseum.at



LANDESGALERIE  
LINZ

**VORTRAG  
„PROPOSALS FOR  
VENICE“**

Eine eigene von Hemma Schmutz  
kuratierte Vortragsreihe widmet sich  
Fragen nach der (nationalen) Reprä-  
sentation, der Rezeptionsgeschichte,  
nach fiktiven bzw. gescheiterten Pa-  
villonkonzepten, Bildpolitiken sowie  
nach ästhetischen Funktionsweisen  
von künstlerischen Beiträgen auf der  
Biennale in Venedig.

**Termine:**

Di, 7., 14., 28. Juni 2011,  
18.30 Uhr



LANDESGALERIE  
LINZ

**TROMPETENABEND**

Trompetenabend mit Martin Mühringer, Martin Weichselbaumer, Christoph Kaindlstorfer und Isabella Hauser (Klassen Bernhard Bär und Josef Eidenberger).



**Termin:**  
Fr, 10. Juni 2011,  
19.00 Uhr



LANDESGALERIE  
LINZ

**MATINEE**  
„TINA BARA &  
ALBA D`URBANO“

Genießen Sie im besonderen Ambiente der Landesgalerie Linz ein gemütliches Frühstück sowie Musik von Cornelia Herrmann, Klavier. Im Anschluss haben Sie die Möglichkeit an einem Ausstellungsrundgang teilzunehmen.



**Termin:**  
So, 19. Juni 2011,  
ab 9.30 Uhr

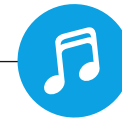
9.30 Uhr: Frühstück  
11.00 Uhr: Konzert  
12.30 Uhr: Ausstellungsrundgang



LANDESGALERIE  
LINZ

**GESANGSABEND**

Gesangsabend mit Studierenden der Klasse Katerina Beranova.



**Termin:**  
Mi, 22. Juni 2011,  
19.00 Uhr



LANDESGALERIE  
LINZ

**SCHÄXPIR /  
AUSSTELLUNG**  
„AKSEL WALDEMAR  
JOHANNESSEN“

Als besonderes Rahmenprogramm sind in Linz erstmals die Bilder des Malers Aksel Waldemar Johannessen zu sehen. Im Anschluss an die Uraufführung von „Der vergessene Maler“ des Theaters des Kindes eröffnet am 24. Juni 2011 um 17.00 Uhr in der Landesgalerie Linz eine Sonderschau zum Leben und Werk des Künstlers. Von 24. Juni bis inklusive 10. Juli 2011 sind 7 Bilder des Malers im Festsaal der Landesgalerie ausgestellt.

**Termin:**  
Fr, 24. Juni 2011, 17.00 Uhr  
24. Juni bis 10. Juli 2011

**Information:**  
0732 / 60 52 55



BIOLOGIEZENTRUM  
LINZ

**SENIORENFÜHRUNG**  
„MONSTER IM GEMÜSE-  
REGAL“

Wieso sehen die Obst- und Gemüsearten so aus, wie wir sie im Regal vorfinden? Wieso enthalten Bananen keine Samen? Wie entstehen aus ein und derselben Pflanzenart einmal ein Kohlrabi und einmal ein Karfiol? Was für uns heute normal erscheint ist in Wirklichkeit das Ergebnis jahrtausendelanger Bemühungen des Menschen aus wild vorkommenden Arten Kulturformen mit für den Menschen positiven Eigenschaften zu züchten. Im Vergleich mit den Wildformen erkennt man, dass unter dem Einfluss des Menschen wahre „Monster“ im Gemüseregal entstanden sind.

**Termin:**  
Do, 2. Juni 2011,  
14.00 bis 15.00 Uhr

**Anmeldung und Information:**  
0732 / 75 97 33-10  
kulturvermittlung@landesmuseum.at



**BIOLOGIEZENTRUM  
LINZ**

**DIE GENZENTREN  
UND DIE ENTSTEHUNG DER KULTUR-  
PFLANZEN**

Vortrag, Ing. Wolfgang Kainz, AGES Linz: Von der neolithischen Revolution, nämlich der „Erfindung“ des Anbaues nützlicher Pflanzen, über die erste Auslese ertragreicher Formen bis zur Entdeckung der Genzentren und der „wahren“ Herkunft unserer Kulturpflanzen.

**Termin:**  
Do, 9. Juni 2011,  
19.00 Uhr



**BIOLOGIEZENTRUM  
LINZ / EXTERN**

**FEDERLEICHT  
„SOMMERCAMP“**

Hast du schon einmal Vögel beobachtet? Einen Vogel erkennt jedes Kind, doch welcher ist welcher? Ausgerüstet mit Fernglas und Bestimmungsbuch führt eine spannende Expedition 3 Tage in den Naturpark Mühlviertel/Rechberg.

**Termin (ab 8 Jahren):**  
Sa, 11. bis Mo, 13. Juni 2011,  
14.00 bis 16.00 Uhr

**Anmeldung und Information:**  
0732 / 77 44 82-49  
kulturvermittlung@landesmuseum.at



**BIOLOGIEZENTRUM  
LINZ**

**ARTENLISTEN UND  
DAS SYSTEM DER  
VÖGEL**

Vortrag, Univ.-Prof. Hans Winkler, Akademie der Wissenschaften, Wien: Bei diesem Powerpoint-Vortrag berichtet Prof. Winkler, wie bereits in den vergangenen Jahren, über Fortschritte in der Vogelsystematik, die aufgrund des genetischen Codes neu geschrieben wird.

**Termin:**  
Do, 16. Juni 2011,  
19.00 Uhr



**BIOLOGIEZENTRUM  
LINZ**

**TAG DER  
OFFENEN TÜR**

Der Ökopark und die Ausstellung „Monster im Gemüseregal“ warten mit Informationen, Erlebnis und Spannung auf die ganze Familie. Auch für das leibliche Wohl wird gesorgt.

**Termin:**  
Sa, 18. Juni 2011,  
10.00 bis 17.00 Uhr



**BIOLOGIEZENTRUM  
LINZ**

**NATUR-WERKSTATT  
„MONSTER IM  
GEMÜSEREGAL“**

Tomaten, Kartoffeln, Bananen – alles vertraute Begleiter bei unseren Einkäufen im Supermarkt. Aber wieso sehen diese Obst- und Gemüsearten so aus, wie wir sie im Regal vorfinden? Wieso enthalten Bananen keine Samen? Wie entstehen aus ein und derselben Pflanzenart einmal ein Kohlrabi und einmal ein Karfiol? Im Vergleich mit den Wildformen erkennt man, dass unter dem Einfluss des Menschen „Monster“ entstanden sind.

**Termin:**  
Fr, 24. Juni 2011,  
14.30 bis 16.30 Uhr

**Anmeldung & Information:**  
0732 / 75 97 33-10  
kulturvermittlung@landesmuseum.at



**BIOLOGIEZENTRUM  
LINZ**

**ENTOMOLOGISCHE  
EXKURSION**

Biodiversitätsforschung im Naturpark Mühlviertel. Insektenkundler und Botaniker erforschen an diesem Tag die Artenvielfalt an ausgewählten Standorten im Naturpark. Die Ergebnisse tragen zur besseren Kenntnis der Verbreitung heimischer Arten bei und bilden die unersetzlichen Grundlagen für Schutzmaßnahmen. Interessierte Laien sind zu dieser Veranstaltung herzlich eingeladen.

**Termin:**

Sa, 25. Juni 2011,  
10.00 Uhr

Treffpunkt: 10.00 Uhr am Parkplatz im Norden von St. Thomas am Blasenstein, gleich nach der Abzweigung von der Umfahrungsstraße.



**BIOLOGIEZENTRUM  
LINZ**

**FORSCHERWOCHE  
IM ÖKOPARK**

Das Biologiezentrum lädt Schulklassen und Hortgruppen wieder ein, den Ökopark, von spannenden Vermittlungsprogrammen begleitet genauer unter die Lupe zu nehmen. Kinder jeden Alters haben Gelegenheit, sich intensiv mit der heimischen Tier- und Pflanzenwelt, mit Schwerpunkt auf die Lebewesen des Teichs, auseinandersetzen zu können.



**Termin:**

Mo, 27. Juni bis Fr, 1. Juli 2011,  
jeweils zwischen 9.00 und 17.00 Uhr

**Anmeldung & Information:**

0732 / 75 97 33-10  
kulturvermittlung@landesmuseum.at



**BIOLOGIEZENTRUM  
LINZ**

**MYKOLOGISCHER  
ARBEITSABEND**

Bei den Arbeitsabenden sollen selbst-gesammelte Pilze mitgebracht und dann gemeinsam, unter fachkundiger Anleitung, bestimmt werden.

**Termin:**

Mo, 27. Juni 2011,  
18.30 Uhr



**BIOLOGIEZENTRUM  
LINZ**

**KARIBIK –  
NATUR TEIL I:  
GROSSE ANTILLEN**

Vortrag, Dr. Gerhard Aubrecht, Biologiezentrum Linz: Die naturkundliche und kulturelle Vielfalt und Besonderheit von Inseln fasziniert den Vortragenden schon seit vielen Jahren. Die karibische Inselwelt weist in vielfacher Hinsicht hotspots der Vielfalt auf, sei es die Anzahl endemischer Arten, die Geschichte ihrer Entstehung und Besiedlung, die Vielfalt an Musik und kulturellen Eigenheiten und Lebensformen. Ein Blick auf diese Inselwelt sollte deshalb auch immer von einer ganzheitlichen Betrachtung ausgehen. Beim diesem ersten Karibik-Vortrag werden die großen Antillen vorgestellt, speziell Natur und Kultur in Kuba, Jamaica und Puerto Rico.

**Termin:**

Do, 30. Juni 2011,  
19.00 Uhr



**AUSSENSTELLE  
WELSERSTRASSE**

**GILGENBERG-  
BIERBERG.  
DIE ERSTE FLÄCHIG  
ERGRABENE VORGE-  
SCHICHTLICHE SIED-  
LUNG IM INNVIERTEL**

Vortrag, Mag. Robert Schumann (Universität München): Nach einer Einführung in die Geschichte der archäologischen Erforschung des Bezirks Braunau am Inn und einem Überblick über bedeutende vorgeschichtliche Fundstellen, werden die Ausgrabungen in Gilgenberg-Bierberg und die wissenschaftliche Auswertung der Grabungsergebnisse vorgestellt. Im Anschluss wird die Siedlung durch die Betrachtung des Bezirks Braunau am Inn in den Epochen, in denen die Siedlung bestand, in ihren regionalen Kontext gesetzt.

**Termin:**

Do, 16. Juni 2011,  
18.30 Uhr



## ARBEITSTITEL: „ART BRUT“ – ZUM AUFBAU EINER MUSEUMSSAMMLUNG

Künstlerisch-kreative Arbeitsprozesse und ihre Werkergebnisse von Menschen mit geistiger Beeinträchtigung finden in der europäischen Kunstgeschichte seit den 1920er Jahren zunehmendes Interesse. Eine konsequente Förderung der kreativen Fähigkeiten dieser Menschen ist zudem – speziell in Oberösterreich – seit vielen Jahren ein Hauptanliegen der in diesem Betreuungsfeld agierenden Sozialinstitutionen, die zunehmend auch konsequent eine künstlerisch interessierte Öffentlichkeit suchen und finden. Gemeinsam mit dem Institut Hartheim, der Caritas für Menschen mit Behinderungen, der Lebenshilfe Gmunden und dem Diakoniewerk Gallneukirchen werden die Oberösterreichischen Landesmuseen einen neuen Sammlungsbereich gründen

und konsequent weiter betreiben, der eine Auswahl der nach intensiven Fachdiskussionen ausgewählten, interessantesten Werkstücke aus diesen Ateliers zusammen führt.

Zum Abschluss einer Serie von Ausstellungen und Gesprächsveranstaltungen wird eine Auswahl der am Projekt teilnehmenden Arbeiten von Menschen mit Behinderungen der unterschiedlichen Institutionen in den KULTURFORMENHARTHEIM präsentiert.

ERÖFF-  
NUNG

Eröffnung:  
Do, 9. Juni 2011,  
18.30 Uhr



## MUSEUM AM SONNTAG

Zu unseren Sonderausstellungen im Biologiezentrum und in der Landesgalerie bieten wir jeden Sonntag um 14.00 Uhr und im Schlossmuseum um 14.00 und 15.00 Uhr Führungen bzw. Kunstgespräche an. BesucherInnen sind herzlich eingeladen, mit unseren VermittlerInnen die Ausstellungen und Sammlungen von einer anderen Sichtweise kennenzulernen.

## DONNERSTAG ABENDS

Bis 21.00 Uhr sind die Landesgalerie und das Schlossmuseum am Donnerstag für Sie geöffnet. Um 18.30 Uhr können Sie an einem Ausstellungsrundgang teilnehmen. Die Abend-Führung gibt die Möglichkeit, die Ausstellung abseits des Besucherhauptstroms in ruhiger und entspannter Atmosphäre zu betrachten.

Das genaue Vermittlungsangebot entnehmen Sie bitte dem Ausstellungs-, dem Veranstaltungs- und dem Kalenderteil.

## KULTURVERMITTLUNG FÜR KINDER, JUGENDLICHE UND ERWACHSENE

Workshops, Führungen, Geburtstagsfeiern, Feste, Aktivblätter und vieles mehr...

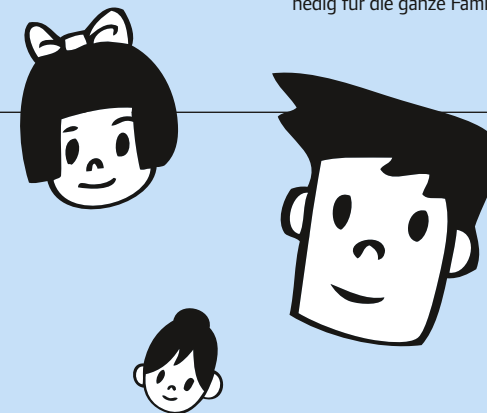
Gerne bieten wir die Möglichkeit, für Gruppen ab 8 Personen ein individuelles Programm zusammenzustellen. Die Angebote werden dabei an Altersgruppen und Interessensschwerpunkte angepasst, um den Museumsbesuch zu einem besonderen Erlebnis zu machen.

**Informationen & Kontakt:**  
0732 / 77 44 82-49  
kulturvermittlung@landesmuseum.at  
www.landeseuseum.at

# Familien im Museum

Welches Museum besitzt schon ein Kinderzimmer? Das KINDERZIMMER der Landesgalerie ist ein Erlebnis für die ganze Familie. Im 1. Stock befindet sich ein an das Gotische Zimmer angrenzender Raum, in dem die jeweilige Ausstellung kindgerecht ergänzt wird. Es ermöglicht spielerische Einstiege in die Gegenwartskunst und bietet sinnliche Interaktionsstationen für Groß & Klein. Passend zu den Sammlungspräsentationen der Reihe „pimp your collection“ wird das KINDERZIMMER neu gestaltet.

Seit Ende Mai steht VENEDIG im Zentrum der Ausstellung. Wir zeigen die besonders schönen, aber auch weniger attraktiven Seiten der „Stadt im Wasser“. Kinder können den „Canale Grande“ auf eine ganz besondere Art erkunden und Venedig aus speziellen Perspektiven besichtigen. Anfassen und ausprobieren ist in diesem Ausstellungsraum nicht nur erlaubt, sondern ausdrücklich erwünscht! Hier dürfen auch Erwachsene wieder zu Kindern werden. Ein interessanter und unterhaltsamer Spaziergang durch Venedig für die ganze Familie.....



DONNERSTAG  
02.06.

**SENIORENFÜHRUNG „MONSTER IM GEMÜSEREGAL“**

14.00 – 15.00 Uhr,  
Biologiezentrum Linz

**FÜHRUNG „MODE“**

18.30 – 19.30 Uhr,  
Schlossmuseum Linz

**FÜHRUNG „PROPOSALS FOR VENICE“**

18.30 – 19.30 Uhr,  
Landesgalerie Linz



SAMSTAG  
04.06.

**KUNST-WERKSTATT „PROPOSALS FOR VENICE“**

ab 5 Jahren,  
14.00 – 16.00 Uhr,  
Landesgalerie Linz

**LANGE NACHT DER BÜHNEN**

ab 17.00 Uhr,  
Schlossmuseum Linz

SONNTAG  
05.06.

**FÜHRUNG AKTUELLE AUSSTELLUNGEN**

14.00 – 15.00 Uhr,  
Landesgalerie Linz

**FÜHRUNG „MONSTER IM GEMÜSEREGAL“**

14.00 – 15.00 Uhr,  
Biologiezentrum Linz

**FÜHRUNG „ESSEN UNTERWEGS“**

14.00 – 15.00 Uhr,  
Schlossmuseum Linz

**FAMILIENFÜHRUNG „UR- UND FRÜHGESCHICHTE“**

15.00 – 16.30 Uhr,  
Schlossmuseum Linz

DIENSTAG  
07.06.

**ERÖFFNUNG „SCHANDE, FOLTER, HINRICHTUNG“**

18.00 Uhr,  
Schlossmuseum Linz



**VORTRAG „PROPOSALS FOR VENICE“**

18.30 Uhr,  
Landesgalerie Linz

DONNERSTAG  
09.06.

**ERINNERUNGS-CAFE „WAS AUF DEN TISCH KOMMT...“**

15.00 – 17.00 Uhr,  
Schlossmuseum Linz

**FÜHRUNG FÜR PÄDAGOGINEN „SCHANDE, FOLTER, HINRICHTUNG“**

16.00 – 17.30 Uhr,  
Schlossmuseum Linz

**ERÖFFNUNG „AUSWAHL“-AUSSTELLUNG / ARBEITSTITEL: „ART BRUT“**

18.30 Uhr,  
KULTURFORMENHARTHEIM

**KURATORENFÜHRUNG „MONSTER IM GEMÜSEREGAL“**

18.00 – 19.00 Uhr,  
Biologiezentrum Linz

**FÜHRUNG „GESCHICHTEN UND GEHEIMNISSE EINES HAUSES“**

18.30 – 19.30 Uhr,  
Landesgalerie Linz

**VORTRAG „DIE GENZENTREN UND DIE ENTSTEHUNG DER KULTURPFLANZEN“**

19.00 Uhr,  
Biologiezentrum Linz

FREITAG  
10.06.

**ERÖFFNUNG „IRMTRAUD RING-BILGER“**

19.00 Uhr,  
Kubin-Haus Zwickledt

**TROMPETENABEND**

19.00 Uhr,  
Landesgalerie Linz

SAMSTAG  
11.06.

**FEDERLEICHT „SOMMERCAMP“**

14.00 – 16.00 Uhr,  
Biologiezentrum Linz / Extern



SONNTAG  
12.06.

**GRILLFEST IM SCHLOSSHOF**

11.00 – 15.00 Uhr,  
Schlossmuseum Linz

**FÜHRUNG AKTUELLE AUSSTELLUNGEN**

14.00 – 15.00 Uhr,  
Landesgalerie Linz

**FÜHRUNG „MONSTER IM GEMÜSEREGAL“**

14.00 – 15.00 Uhr,  
Biologiezentrum Linz

**FEDERLEICHT „SOMMERCAMP“**

14.00 – 16.00 Uhr,  
Biologiezentrum Linz / Extern

**FAMILIENFÜHRUNG „ESSEN UNTERWEGS“ IM ZUGE DES GRILL-FESTES**

14.00 Uhr / 15.00 Uhr  
Schlossmuseum Linz

MONTAG  
13.06.

**FEDERLEICHT „SOMMERCAMP“**

14.00 – 16.00 Uhr,  
Biologiezentrum Linz / Extern

DIENSTAG  
14.06.

**CULINARIX MOST 2011: ÖFFENTLICHE MOSTPRÄMIERUNG UND -VERKOSTUNG**

17.00 Uhr,  
Schlossmuseum Linz



**VORTRAG „PROPOSALS FOR VENICE“**

18.30 Uhr,  
Landesgalerie Linz

MITTWOCH  
15.06.

**KIJA-KINDERRECHTE-FEST 2011**

ab 9.00 Uhr,  
Schlossmuseum Linz



DONNERSTAG  
16.06.

**VORTRAG „GILGENBERG-BIERBERG. DIE ERSTE FLÄCHIG ERGRABENE VORGESCHICHTLICHE SIEDLUNG IM INNVIERTEL“**

18.30 Uhr,  
Außenstelle Welser Straße

**FÜHRUNG „SCHANDE, FOLTER, HINRICHTUNG“**

18.30 – 19.30 Uhr,  
Schlossmuseum Linz

**FÜHRUNG „PROPOSALS FOR VENICE“**

18.30 - 19.30 Uhr,  
Landesgalerie Linz

**VORTRAG „ARTENLISTEN UND DAS SYSTEM DER VÖGEL“**

19.00 Uhr,  
Biologiezentrum Linz

FREITAG  
17.06.

**WORKSHOP: ESSEN UND ARMUT**

14.00 Uhr,  
Schlossmuseum Linz

SAMSTAG  
18.06.

**TAG DER OFFENEN TÜR**

10.00 – 17.00 Uhr,  
Biologiezentrum Linz



SONNTAG  
19.06.

**MATINEE „TINA BARA & ALBA D'URBANO“**

ab 9.30 Uhr,  
Landesgalerie Linz



**FÜHRUNG „ESSEN UNTERWEGS“**

14.00 – 15.00 Uhr,  
Schlossmuseum Linz

**FÜHRUNG AKTUELLE AUSSTELLUNGEN**

14.00 – 15.00 Uhr,  
Landesgalerie Linz

**FÜHRUNG „MONSTER IM GEMÜSEREGAL“**

14.00 – 15.00 Uhr,  
Biologiezentrum Linz

DIENSTAG  
21.06.

**„ESSEN“: THEMENABEND IM MUSEUM**

18.30 Uhr,  
Schlossmuseum Linz

MITTWOCH  
22.06.

**GESANGSABEND**

19.00 Uhr,  
Landesgalerie Linz

DONNERSTAG  
23.06.

**FÜHRUNG „VOLKSKUNDE“**

18.30 – 19.30 Uhr,  
Schlossmuseum Linz

**FÜHRUNG „ALFRED KUBIN“**

18.30 – 19.30 Uhr,  
Landesgalerie Linz

FREITAG  
24.06.

**NATUR-WERKSTATT „MONSTER IM GEMÜSEREGAL“**

ab 5 Jahren,  
14.30 – 16.30 Uhr,  
Biologiezentrum Linz



**„ISS, WAS DU AM WEGRAND FINDEST“: STADTSPAZIERGANG UND VERKOSTUNG**

16.00 – 20.00 Uhr,  
Schlossmuseum Linz

**SCHÄXPIR / AUSSTELLUNG „AKSEL WALDEMAR JOHANNESSEN“**

17.00 Uhr,  
Landesgalerie Linz

SAMSTAG  
25.06.

**ENTOMOLOGISCHE EXKURSION**

10.00 Uhr,  
Treffpunkt: Parkplatz im Norden von St. Thomas am Blasenstein

**WORKSHOP: GEMÜSE-GÄRTNERN IN DER STADT**

10.00 – 17.00 Uhr,  
Schlossmuseum Linz

**ESSENSWORKSHOP FÜR KINDER**

14.00 – 16.00 Uhr,  
Schlossmuseum Linz



SONNTAG  
26.06.

**FÜHRUNG „ESSEN UNTERWEGS“**

14.00 – 15.00 Uhr,  
Schlossmuseum Linz

**THEMENRUNDGANG „FESTLICH & FEIERLICH“**

15.00 – 16.30 Uhr,  
Schlossmuseum Linz

**FÜHRUNG AKTUELLE AUSSTELLUNGEN**

14.00 – 15.00 Uhr,  
Landesgalerie Linz

**FÜHRUNG „MONSTER IM GEMÜSEREGAL“**

14.00 – 15.00 Uhr,  
Biologiezentrum Linz

MONTAG  
27.06.

**FORSCHERWOCHE IM ÖKOPARK**

9.00 – 17.00 Uhr,  
Biologiezentrum Linz



**MYKOLOGISCHER ARBEITSABEND**

18.30 Uhr,  
Biologiezentrum Linz

DIENSTAG  
28.06

**FORSCHERWOCHE IM ÖKOPARK**

9.00 – 17.00 Uhr,  
Biologiezentrum Linz

**VORTRAG „PROPOSALS FOR VENICE“**

18.30 Uhr,  
Landesgalerie Linz

MITTWOCH  
29.06.

**FORSCHERWOCHE IM ÖKOPARK**

9.00 – 17.00 Uhr,  
Biologiezentrum Linz

DONNERSTAG  
30.06.

**FORSCHERWOCHE IM ÖKOPARK**

9.00 – 17.00 Uhr,  
Biologiezentrum Linz

**KURATORENFÜHRUNG „MONSTER IM GEMÜSEREGAL“**

18.00 – 19.00 Uhr,  
Biologiezentrum Linz

**FÜHRUNG „GOTIK“**

18.30 – 19.30 Uhr,  
Schlossmuseum Linz

**FÜHRUNG „SKULPTURENPARK“**

18.30 – 19.30 Uhr,  
Landesgalerie Linz

**VORTRAG „KARIBIK – NATUR TEIL I: GROSSE ANTILLEN“**

19.00 Uhr,  
Biologiezentrum Linz



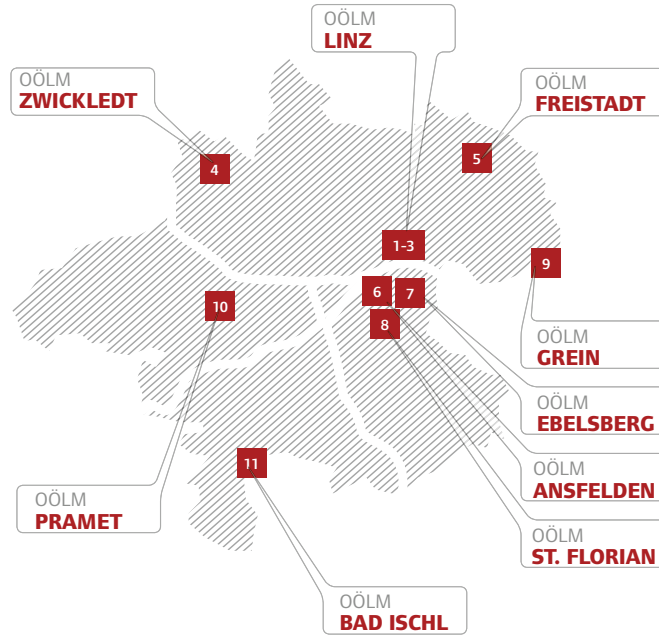
FREITAG  
01.07.

**FORSCHERWOCHE IM ÖKOPARK**

9.00 – 17.00 Uhr,  
Biologiezentrum Linz



# OBERÖSTERREICHISCHE LANDES MUSEEN



## Direktion, Verwaltung, Bibliothek

A-4010 Linz | Museumstraße 14  
T +43 (0)732 / 77 44 82-0  
F +43 (0)732 / 77 44 82-66  
direktion@landesmuseum.at  
www.landestmuseum.at



## Kultur- und Kunstgeschichte, Sonderausstellungen

A-4020 Linz | Schlossberg 1  
T +43 (0)732 / 77 44 19-0  
F +43 (0)732 / 77 44 19-29  
www.schlossmuseum.at  
schloss@landesmuseum.at  
Di, Mi, Fr: 9-18 Uhr, Do: 9-21,  
Sa, So, Fei: 10-17 Uhr,  
Mo geschlossen  
Eintritt: € 6,50, Ermäßigt: € 4,50



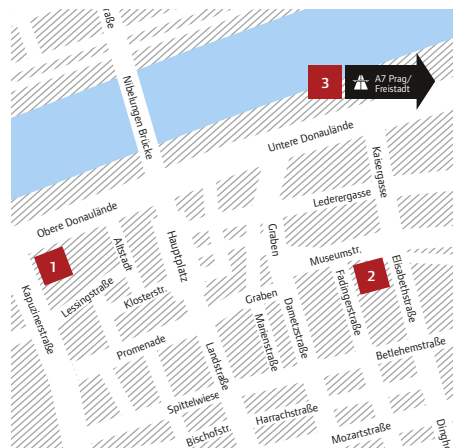
## Moderne und zeitgenössische Kunst, Sonderausstellungen

A-4010 Linz | Museumstraße 14  
T +43 (0)732 / 77 44 82-0  
F +43 (0)732 / 77 44 82-66  
www.landestmuseum.at  
galerie@landesmuseum.at  
Di, Mi, Fr: 9-18 Uhr, Do: 9-21,  
Sa, So, Fei: 10-17 Uhr,  
Mo geschlossen  
Eintritt: € 6,50, Ermäßigt: € 4,50



## Naturhistorische Ausstellungen

A-4040 Linz | J.-W.-Klein-Straße 73  
T +43 (0)732 / 75 97 33-0  
F +43 (0)732 / 75 97 33-99  
www.biologiezentrum.at  
bio-linz@landesmuseum.at  
Mo-Fr: 9-17 Uhr, So, Fei: 10-17 Uhr,  
Sa geschlossen  
Eintritt frei!



- 1 Schlossmuseum Linz
- 2 Landesgalerie Linz
- 3 Biologiezentrum Linz
- 4 Kubin-Haus Zwickledt
- 5 Mühlviertler Schlossmuseum Freistadt
- 6 Anton-Bruckner-Gedenkstätte Ansfelden
- 7 Waffensammlung Schloß Ebelsberg
- 8 Freilichtmuseum Sumerauerhof St. Florian
- 9 OÖ. Schiffahrtsmuseum Grein
- 10 Stelzhamer-Gedenkstätte Pramet
- 11 Photomuseum Bad Ischl



Änderungen vorbehalten!

Impressum  
Herausgeber | Oberösterreichische Landesmuseen, Für den Inhalt verantwortlich | Dir. Mag. Dr. Peter Assmann, Redaktion | Sandra Biebl, Tel. 0732 / 77 44 82-68, s.biebl@landesmuseum.at, Layout | Buchegger, Denoth, GmbH, Herstellung | Druckerei Trauner, Fotorechte | Titelbild, Seite 7 u. 19: Der österreichische Pavillon in Venedig (Details), Architekt Josef Hoffmann, eröffnet 1934, Fotografien von Karl-Heinz Klopff, 2010, Schriftmontage | Seite 5: Dorit Margreiter, Paramount Studio, Detail, 2002, Farbfoto, 80 x 120 cm | Seite 8: Alfred Kubin „Der Oberste“, 1953, Aquarell, Tusche auf Papier, 27,2 x 23,5 cm, Graphische Sammlung, © Eberhard Spangenberg/VBK, Wien 2011 | Seite 8 u. 20: Alba D'Urbano / Tina Bara, aus Covergirl: Wespen-Akte, Re-Flection II, 2010/2011, Tintenstrahldruck hinter Plexiglas, 60 x 34 cm, © Künstlerinnen | Seite 11: Jean Pascal Sébah, Panorama von Kairo, um 1870, Abzug 1898, Albuminpapier (21,7 x 27,2 cm), Sammlung Frank, Foto: Ernst Grinberger, © Oberösterreichische Landesmuseen | Seite 18: Stadtpaziergang, Foto: Markus Zuber | Seite 27: Elisabeth Watzek: O. T., 2010 | Ernst Schmid: Eine Kukident Langzeit Schutztafcreme, 2009 | Erika Staudinger: Phantasiestadt, 2010, Die Oberösterreichischen Landesmuseen haben sich bemüht, alle Bilder in Absprache mit den Rechteinhabern abzurufen. Bei Bildern deren Bildrechte nicht ausfindig gemacht werden konnten, werden Rechteinhaber gebeten, sich an die Oberösterreichischen Landesmuseen zu wenden. Kurzfristige Terminänderungen vorbehalten



# ZOBODAT - [www.zobodat.at](http://www.zobodat.at)

Zoologisch-Botanische Datenbank/Zoological-Botanical Database

Digitale Literatur/Digital Literature

Zeitschrift/Journal: [Programmhefte des Oberösterreichischen Landesmuseums](#)

Jahr/Year: 2011

Band/Volume: [2011\\_06](#)

Autor(en)/Author(s): diverse

Artikel/Article: [Programmheft Juni 2011 1](#)