

M


KULTUR

PROGRAMM JUNI 2012

Schlossmuseum Linz
Landesgalerie Linz
Biologiezentrum Linz
8 Außenstellen in OÖ

WWW.KLOSTER-LEBEN.AT


M OBERÖSTERREICHISCHE
LANDES
MUSEEN



30 Orden mit 40 Treffpunkten in ganz Oberösterreich

Initiiert von den Oberösterreichischen Landesmuseen laden Oberösterreichs Orden ab 13. Juni zu einer besonderen Schau, die sowohl im Schlossmuseum als auch in den Stiftten, Klöstern und Orden des Landes präsentiert wird. Fragen nach der Entscheidung ins Kloster zu gehen und den Möglichkeiten der persönlichen Entfaltung sollen beantwortet werden. Hier ein Auszug aus dem spannenden Begleitprogramm: Jeden Samstag im Juni besteht die Möglichkeit zur Begegnung mit Ordensangehörigen an allen teilnehmenden Standorten mit Treffpunkt-Vitrinen. An vier Abenden diskutieren Mitglieder verschiedener Orden über Themen, die ihr Leben und Wirken betreffen. Alle Informationen zum Projekt sowie die teilnehmenden Standorte finden Sie unter: www.kloster-leben.at.

„Das Geheimnis der Krone“ können Sie noch bis 26. August mit Ihrem Smartphone in der Ausstellung „Des Kaisers Kulturhauptstadt“ im Schlossmuseum entschlüsseln. Eine interaktive Reise durch das Schloss hilft Ihnen dabei.

Ab 27. Juni widmet sich eine neue Schau in der Landesgalerie einer ganz besonders mit Kubin verbundenen Künstlerpersönlichkeit: Fritz von Herzmanovsky-Orlando. Landschafts-, Akt- und Porträtmalerei von Anton Lutz ist parallel in den historischen Räumlichkeiten zu sehen.

Alle weiteren Termine der Oberösterreichischen Landesmuseen finden Sie auf den folgenden Seiten und auf unserer Homepage: www.landesmuseum.at.

Dr. Josef Pühringer
Landeshauptmann
von Oberösterreich

Mag. Dr. Peter Assmann
Direktor der
Oberösterreichischen
Landesmuseen

TREFFPUNKT KLOSTER-LEBEN

Aufgrund einer Initiative der Oberösterreichischen Landesmuseen laden Oberösterreichs Orden mit Unterstützung des Landes Oberösterreich ab 13. Juni 2012 zu einer umfangreichen Schau, die sowohl im Schlossmuseum Linz als auch in den Stiften, Klöstern und Orden des Landes präsentiert wird: Anhand assoziativer Objekte und Videoportraits in den Treffpunkt-Vitrinen an über 40 Standorten in ganz Oberösterreich werden Fragen nach der Entscheidung, ins Kloster zu gehen und den Möglichkeiten der persönlichen Entfaltung beantwortet. Das Projekt ist daher nicht nur als kulturhistorischer Blick zurück gedacht, sondern auch als eine lebendige Bestandsaufnahme. Neben den jeweiligen Ordensheiligen und Ordensgründern werden auch die Klöster (darunter auch die aufgelassenen) und ihre besonderen Arbeitsschwerpunkte ins Blickfeld gerückt. In der Hauptausstellung im Schlossmuseum Linz wie auch in den

„Klöster-Außenstellen“ werden neben den spirituellen Aufgaben auch ökonomische Aspekte beleuchtet und anhand von Objekten aus der Lebens- und Arbeitswelt anschaulich thematisiert.

Der Bogen spannt sich vom ältesten bestehenden Kloster des Landes, dem 777 gegründeten Benediktinerstift Kremsmünster, bis hin zu der erst 1990 im südindischen Mangalore gegründeten Kongregation der Helpers of Mount Rosary (HMR), die seit 1990 durch Ordensschwestern ebenfalls in der Diözese Linz vertreten ist.

Die Ordensangehörigen sind landesweit im religiösen Auftrag unterwegs – ob nun in den Stiftspfarran, in der Erziehung und Ausbildung, in der Kranken- und Altenpflege, in der Mission sowie in handwerklichen Metiers.

ERÖFF-
NUNG

Ausstellungsdauer Schlossmuseum:

13. Juni bis 25. Nov. 2012

Ausstellungsdauer Orden:

13. Juni bis 30. Sept. 2012

www.kloster-leben.at

Eröffnung:

Di, 12. Juni 2012,

16.00 Uhr, Vesper in der Igantius-
kirche Alter Dom Linz

18.00 Uhr, Festakt im Schlossmuseum

Ausstellungsrundgang und Diskussion

„Orden im Gespräch“:

14., 21., 28. Juni 2012,

18.00 Uhr

Führungen:

17., 24. Juni 2012,

15.00 bis 16.00 Uhr

Tage der Begegnung:

16., 23., 30. Juni,

14.00 bis 17.00 Uhr

An allen teilnehmenden Standorten
mit Treffpunkt-Vitrinen

Informationsveranstaltung für PädagogInnen:

19. Juni 2012,

16.00 bis 17.30 Uhr



TREFFPUNKT KLOSTER-LEBEN

TEILNEHMENDE KLÖSTER UND KONGREGATIONEN

- | | |
|---|--|
| 1 Aspach, Marienschwestern vom Karmel | 18 Ried/Innkreis, Redemptoristinnen |
| 2 Attnang-Puchheim, Redemptoristen | 19 Schlägl, Prämonstratenser |
| 3 Bad Kreuzen, Marienschwestern vom Karmel | 20 Schlierbach, Zisterzienser |
| 4 Braunau, Franziskanerinnen | 21 St. Florian, Augustiner Chorherren |
| 5 Eferding, Franziskaner | 22 Steinerkirchen/Traun, Benediktinerinnen |
| 6 Engelhartzell/Donau, Trappisten | 23 Tragwein, Marianisten |
| 7 Enns, Franziskaner | 24 Vöcklabruck, Don Bosco Schwestern |
| 8 Feldkirchen, Marienschwestern vom Karmel | 25 Wels, Diakoniewerk (Diakonissen) |
| 9 Freistadt, Schulschwestern v. U. L. Frau | Wels, Franziskanerinnen |
| 10 Grieskirchen, Borromäerinnen | Wels, Kreuzschwestern |
| 11 Grünau/Almtal, Marienschwestern vom Karmel | Wels, Steyler Missionare |
| 12 Kremsmünster, Benediktiner | 26 Wilhering, Zisterzienser |
| 13 Lambach, Benediktiner | |
| 14 Linz, Barmherzige Brüder | |
| Linz, Barmherzige Schwestern | |
| Linz, Diakoniewerk (Diakonissen) | |
| Linz, Elisabethinen | |
| Linz, Franziskusschwestern | |
| Linz, Jesuiten | |
| Linz, Kleine Schwestern Jesu | |
| Linz, Marienschwestern v. Karmel | |
| Linz, Oblatinnen | |
| Linz, Salesianer Don Boscos | |
| Linz, Salvatorianerinnen | |
| 15 Maria Schmolln, Franziskaner | |
| 16 Oberneukirchen, Oblatinnen | |
| 17 Reichersberg, Augustiner Chorherren | |





SCHLOSSMUSEUM
LINZ

DES KAISERS KULTURHAUPTSTADT LINZ UM 1600

EINE KOOPERATION DES SZÉPMŰVÉSZETI MŰZEUM BUDAPEST
UND DER OBERÖSTERREICHISCHEN LANDESMUSEEN.

Der geheimnisumwitterte Kaiser Rudolf II., der größte Mäzen seiner Zeit, ließ um 1600 das Schloss prachtvoll erneuern und ausstatten, um sich einst hierher zurück zu ziehen. Die Auseinandersetzungen des Bruderzwists zwischen Rudolf und Matthias machten zwar den Traum des Kaisers von einem glücklichen Lebensabend zunichte, doch hat sich im Land ob der Enns mehr an Schätzen erhalten als zu vermuten war. Neben dem „Linzer Hof“, dem adeligen Leben, dem Bild der Stadt und der Stadt als Handelsplatz, führen grundlegende Themen – abgebildet durch Meisterwerke aus dem Szépművészeti Múzeum Budapest – wie „Die menschliche Figur“, „Das Erwachen des Individuums“ oder „Die Entdeckung des Naturraumes“ in die Geisteswelt der Zeit ein.

Berühmte Künstler wie **El Greco**, **Jacopo Tintoretto**, **Hans von Aachen** oder **Jan Brueghel** stehen im Mittelpunkt dieser Präsentation.

Das Geheimnis der Krone

„Bei der Restaurierung der Krone wurde eine Inschrift mit einem mysteriösen Hinweis entdeckt, welcher unter dem Innenfutter verborgen, zum Vorschein gekommen ist. Der Text ist in einer unbekanntenen Schrift und Sprache verfasst und kann daher nicht entschlüsselt werden. Vermutet wird, dass es sich hierbei um eine Art Talisman oder „magischen“ Schutzspruch handelt.“

Kommen Sie ins Schlossmuseum Linz, bringen Sie Ihr Smartphone mit und lösen das Rätsel!

bis 26. Aug. 2012

Kultur-Werkstatt:
2. Juni 2012,
14.00 bis 16.00 Uhr

Führungen:
3., 10., 17., 24. Juni 2012,
14.00 bis 15.00 Uhr

KRONE-Tag:
3. Juni 2012,
10.00 bis 17.00 Uhr

Kulturauskunft:
3., 10., 17., 24. Juni 2012,
14.00 bis 16.00 Uhr

Seniorenführung:
7. Juni 2012,
14.00 bis 15.00 Uhr



LANDESGALERIE
LINZ

**FRITZ VON HERZMANOVSKY-ORLANDO /
WAPPENSAAL**

In ihrem alljährlichen Kubin bezogenen Ausstellungsschwerpunkt widmet sich die Landesgalerie-Ausstellung diesmal einer ganz besonders mit Kubin verbundenen Künstlerpersönlichkeit: Fritz von Herzmanovsky-Orlando zählt nicht nur zu den seltenen Doppelbegabungen mit einem künstlerisch ausgearbeiteten und anerkannten Oeuvre im Bereich der Literatur wie auch der Bildenden Kunst, sondern ist wohl einer der ganz besonderen „österreichischen“ Künstler. Seine fantasievoll

fantastischen, absurd grotesken und zugleich hoch geistigen Werkkonzepte sind stets mit einer besonderen theatralischen Geste im Hinblick auf österreichische Traditionen verbunden. Der Künstler lebte sowohl in Meran als auch in Ebensee. Daher haben sich für dieses Projekt die Oberösterreichischen Landesmuseen und das Südtiroler Landesmuseum auf Schloss Tirol zu einem Gemeinschaftsprojekt verbunden.

ERÖFFNUNG

Eröffnung:

Mi, 27. Juni 2012, 19.00 Uhr
28. Juni bis 26. Aug. 2012

KRONE-Abend:

28. Juni 2012,
18.00 bis 21.00 Uhr

Informationsveranstaltung

für PädagogInnen:

28. Juni 2012,
16.00 bis 17.30 Uhr



LANDESGALERIE
LINZ

**AUS DER
SAMMLUNG:
ANTON LUTZ /
GOTISCHES ZIMMER**

Der oberösterreichische Künstler Anton Lutz (1894-1992) widmete sich vorrangig der Landschafts-, Akt- und Porträtmalerei. Seine Bilder sind von einem impressionistisch aufgelösten Pinselstrich gekennzeichnet. 1913 war Lutz an der Gründung der Linzer Künstlervereinigung MAERZ beteiligt, die den ersten secessionistischen Aufbruch in der oberösterreichischen Kunstgeschichte des 20. Jahrhunderts darstellte. In den 1920er Jahren schloss sich Lutz wieder dem Oberösterreichischen Kunstverein an, dessen Präsident er 1934 wurde.

ERÖFFNUNG

Eröffnung:

Mi, 27. Juni 2012, 19.00 Uhr
28. Juni bis 26. Aug. 2012



LANDESGALERIE
LINZ

**WANDERING EYES:
VIDEOKUNST AUS
SHANGHAI / 2. STOCK**

Als Kooperation mit dem Shanghai Art Museum liefert die Ausstellung exemplarische Einblicke in die aktuelle chinesische Videokunst. Dabei wurde eine kuratorische Schwerpunktsetzung auf künstlerische Projekte zu politischen, gesellschaftlichen und kulturellen Transformationsprozessen gelegt.

**NORBERT ARTNER
STUDIOS / CHINA / 2012**

Als eigenständigen Beitrag wird das Projekt „Studios“ von Norbert Artner präsentiert. Im Rahmen eines Stipendiums der Landesgalerie hat dieser vor Ort in Shanghai und Peking die Ateliers bzw. Arbeitssituationen der chinesischen KünstlerInnen fotografiert.

bis 4. Sept. 2012

Kunstauskunft:

3., 10., 17., 24. Juni 2012,
14.00 bis 16.00 Uhr



LANDESGALERIE
LINZ

**HAUBITZ+ZOCHE –
FACELIFT:
FOTOARBEITEN UND
RAUMINSTALLATION /
WAPPENSAAL**

In der Werkserie FACELIFT beschäftigten sich Sabine Haubitz und Stefanie Zoche seit 2006 mit dem relativ jungen urbanen Phänomen großformatiger Baustellenplanen, die häufig dahinterliegende Fassaden simulieren. Die daraus resultierende Scheinrealität ist in der Fotografie mitunter nicht mehr von der tatsächlich aufgenommenen Architektur zu unterscheiden. So entsteht ein komplexes Spiel von mehreren Realitätsebenen, das Wahrnehmungsprozesse im Stadtraum nachvollziehbar werden lässt.

NUR
NOCH BIS
17.06.

bis 17. Juni 2012

Kunstauskunft:

3., 10., 17. Juni 2012,
14.00 bis 16.00 Uhr



**LANDESGALERIE
LINZ**

**SAMMLUNG
LANDESGALERIE:
SELECTED BY
HAUBITZ+ZOCHE /
GOTISCHES ZIMMER**

Anstelle einer permanenten Ausstellung ihrer Sammlung präsentiert die Landesgalerie Linz regelmäßig wechselnde Einblicke in den Werkbestand. In diesem Jahr stellen KünstlerInnen – parallel zu ihren eigenen Ausstellungen – Sammlungspräsentationen zusammen. Nach Rudi Stanzel folgen nun Haubitz+Zocher, die bei ihrer Auswahl den inhaltlichen Fokus auf das Thema urbane Inszenierung, Stadtraum und Bühne sowie Architektur und Verhüllung richten.

**NUR
NOCH BIS
17.06.**

bis 17. Juni 2012

Kunstauskunft:
3., 10., 17. Juni 2012,
14.00 bis 16.00 Uhr



**LANDESGALERIE
LINZ**

**ALFRED KUBIN –
KÖPFE /
KUBIN-KABINETT**

Der weltweit größte Bestand an Arbeiten von Alfred Kubin macht es möglich, mit der jeweiligen Konzeption des Kubin-Kabinetts auf parallele Ausstellungsprojekte in der Landesgalerie zu reagieren. So erwies sich das von Alfred Haberpointner in seinem skulpturalen Werk aufgesuchte Thema des Kopfes auch als Ausgangspunkt für die nunmehrige Neugestaltung einer Kubin-Ausstellung.

**NUR
NOCH BIS
17.06.**

bis 17. Juni 2012

Kunstauskunft:
3., 10., 17. Juni 2012,
14.00 bis 16.00 Uhr



**LANDESGALERIE
LINZ**

KINDERZIMMER

Im 1. Stock befindet sich ein an das Gotische Zimmer angrenzender Raum, in dem die jeweilige Ausstellung kindgerecht ergänzt wird. Für die aktuelle Reihe „Selected by“ erfolgt die Einladung an die jeweiligen Künstler, parallel zu ihren eigenen Ausstellungen auch Präsentationen aus dem Sammlungsbestand der Landesgalerie zu kuratieren. Zu dieser Serie wird auch das KINDERZIMMER neu gestaltet und die Kinder und Jugendlichen bekommen die Möglichkeit, als Kurator eine Ausstellung zu gestalten.



bis Sommer 2012



**BIOLOGIEZENTRUM
LINZ**

PILZE

Pilze kommen nahezu überall vor und haben weitreichende Bedeutung für unser Leben. Die „Schwammerl“ wandern nicht nur in die Pfanne, sondern ermöglichen die Produktion vieler Lebensmittel. Hierzu gehören Brot, Pizza, viele Käsesorten, Bier und Wein aber auch biotechnisch mit Hilfe von Pilzen hergestellte Medikamente. Manche Pilzarten verursachen Krankheiten bei Mensch, Tier und Pflanze und vernichten sogar Ernten, andere sind giftig oder rufen Halluzinationen hervor. Pilze erschei-

nen in Mystik und Märchen und gelten dort als Glücksbringer. Und: Der größte lebende Organismus der Welt ist nicht etwa ein Blauwal, sondern ein Pilz. Zunder ist jedem als leicht brennbares Hilfsmittel zum Feuermachen bekannt. „Ötzi“ hatte unter anderem Zunder bei sich, um Feuer machen zu können. Aber kaum jemand weiß, dass auf dem pilzlichen Produkt Zunder in früheren Zeiten ein gesamtes Handwerk aufbaute, das auch bei uns ausgeübt wurde.

bis 4. Nov. 2012

Führungen:
3., 10., 17., 24. Juni 2012,
14.00 bis 15.00 Uhr

Natur-Werkstatt:
22. Juni 2012,
14.00 bis 16.30 Uhr



**KUBIN-HAUS
ZWICKLEDT**

**HUBERT
SOMMERAUER:
INSIDE, OUTSIDE,
OTHERSIDE**

Angelehnt an das Bild des phantastischen Traumreichs in Alfred Kubins Roman „Die Andere Seite“ beleuchten Hubert Sommerauers Bild- und Rauminterventionen paradoxe Ein- und Ausgrenzungsprozesse unseres Bewusstseins. Seine graphischen Bilderzählungen und Installationen konfrontieren und provozieren den Betrachter dabei mit aktuellen Symbolzusammenhängen, die sonst nicht im gemeinsamen Kontext auftreten und kombinieren sie zu absurden Szenarios manchmal apokalyptischen Ausmaßes.

**ERÖFF-
NUNG**

Eröffnung:
Fr, 15. Juni 2012, 19.00 Uhr
15. Juni bis 8. Juli 2012



**KUBIN-HAUS
ZWICKLEDT**

**ALOIS RIEDL -
KOPF AN KOPF**

In der vom Kulturverein Landtrich ausgerichteten Ausstellung wird eine in dem Umfang noch nie präsentierte Werkgruppe des Malers Alois Riedl aus dem Zeitraum von 1967 bis jetzt vorgestellt. Neben einer Anzahl von Köpfen unterschiedlichster Personen sowie einer Serie von Selbstportraits sind auch Arbeiten von Künstlerfreunden, die Alois Riedl zeigen, in die Köpfeschau aufgenommen. Zu der Ausstellung im Kubin-Haus erscheint in der Reihe Landtrichextra ein Katalogbuch.

**NUR
NOCH BIS
10.06.**

bis 10. Juni 2012



**PHOTOMUSEUM
BAD ISCHL**

**FRISCHER WIND!
NEUERÖFFNUNG DES
PHOTOMUSEUMS**

2012 wird das Photomuseum mit einer neu konzipierten Dauerausstellung eröffnet. Präsentiert werden Highlights aus der Sammlung Frank, die einen eindrucksvollen Einblick in die Geschichte der analogen Fotografie von der Frühzeit bis ins 20. Jahrhundert vermitteln. Historische Kamera- und Bildobjekte erzählen spannende Geschichten, etwa zum Porträtbedürfnis des Bürgertums Mitte des 19. Jahrhunderts oder zur Entwicklung der Fotografie im Sommerfrische-Kurort Bad Ischl. Einen besonderen Schwerpunkt bildet der Themenbereich „Kaiserin Elisabeth und die Fotografie“.

bis 31. Okt. 2012



**PHOTOMUSEUM
BAD ISCHL**

**GAMSBART &
GOLDHAUBE:
ATELIERFOTOGRAPHIE
AUS DEM
SALZKAMMERGUT**

Ende des 19. Jhdts. entwickelte sich das Salzkammergut zusehends als Tourismusgebiet. Den gesteigerten Bedarf an Erinnerungsbildern, sowohl Landschaftsansichten als auch Porträts, deckten die hiesigen Ateliers ab. Dabei hielt man für den städtischen Touristen ländliche Requisiten im Studio bereit. Exponate aus der Sammlung Frank vermitteln einen Einblick in typische Repräsentations- und Gestaltungsmodi ländlicher Studio- und Landschaftsfotografie.

bis 31. Okt. 2012



**MÜHLVIERTLER
SCHLOSSMUSEUM
FREISTADT**

**GEMEINSCHAFTS-
AUSSTELLUNG
DER MITGLIEDER
DER BRAUHAUS-
GALERIE**

Die Brauhausgalerie ist ein Zusammenschluss regionaler Künstler aller Sparten. Ihre Schwerpunkte sind breit gestreut. Zweimal pro Jahr veranstaltet die Vereinsleitung eine Gemeinschaftsausstellung, die einen repräsentativen Querschnitt durch das Schaffen dieser Künstlergruppe zeigt.

**NUR
NOCH BIS
17.06.**

bis 17. Juni 2012



**FREILICHTMUSEUM
SUMERAUERHOF
ST. FLORIAN**

**LEBEN IM
VIERKANTHOF**

Kaum ein Ort eignet sich für diese Ausstellung, die der oberösterreichische Teil des länderübergreifenden Projekts „Leben im Viertkanthof. Wo Bauern und Mönche beten und arbeiten“ gemeinsam mit dem Stift Seitenstetten ist, so gut wie das Freilichtmuseum Sumerauerhof bei St. Florian. Hier erhält man nicht nur einen Einblick in die Funktionen und Abläufe eines Wirtschaftsbetriebes, sondern in die bürgerliche Wohnsituation und die Vielfalt der Möbelkunst in Oberösterreich.

bis 30. Okt. 2012



**WAFFENSAMMLUNG
SCHLOSS
EBELSBERG**

**DIE TÜRKENKRIEGE
IM SPIEGEL DER
ZEITGENÖSSISCHEN
MEDAILLE**

Die Schau lässt die kriegerischen Auseinandersetzungen zwischen dem Haus Österreich und dem Osmanischen Reich ab der zweiten Türkenbelagerung Wiens (1683) in Medailenbildern der Zeit Revue passieren. Die aufstrebende deutsche und österreichische Barockmedaille bot ein vorzügliches Medium für die antitürkische Propaganda, die hier einem breiten Publikum mit teils drastischen Bildmitteln vor Augen geführt wurde.

bis 28. Okt. 2012



**ÖBERÖSTERREICHISCHE
LANDESMUSEEN**

SAMMLUNGSPRÄSENTATIONEN

Die Oberösterreichischen Landesmuseen, bereits 1833 als eines der ältesten Universalmuseen - nicht nur Österreichs - gegründet, sind ihrem Gründungsauftrag in stets aktualisierter Form treu geblieben und einer Gesamtperspektive auf Kunst, Kultur und Natur verpflichtet: In diesem Sinne betreuen die Oberösterreichischen Landesmuseen eine breite Palette an Sammlungspräsentationen, angefangen von der Archäologie bis hin zur Volkskunde. Insgesamt befinden sich nicht weniger als 18.292.000 Objekte im Besitz der Oberösterreichischen Landesmuseen.

- **Das 20. Jahrhundert in Oberösterreich:**
- **Kulturgeschichte und Kunst**
- **Der Verschüttete Raum – Ein Erinnerungsort im Museum**
- **Natur Oberösterreich**
- **Technik Oberösterreich**
- **Archäologie**
- **Die Oberösterreichischen Landesmuseen**
- **Historische Waffen**
- **Kunsthandwerk**
- **Kunstgeschichte**
- **Münzkabinett**
- **Musikinstrumente**
- **Oberösterreich Interaktiv**
- **Sammlungen Grafik und Bibliothek**
- **Volkskunde**
- **Kubin-Kabinett**
- **Andere Galerie**
- **Skulpturenpark**



SCHLOSSMUSEUM
LINZ

**KULTUR-WERKSTATT
„DES KAISERS
KULTURHAUPTSTADT“**

Als besonderes Angebot für junge BesucherInnen gibt es in der Ausstellung die Möglichkeit, in Form eines Rollenspiels in die Welt um 1600 einzutreten. Die Zuteilung der Rollen auf der Bühne des Lebens übernimmt dabei die Hand des Schicksals in Form eines Glücksrades. Welche Rolle weist das Schicksal einem zu? Vom Kaiser über Adelige, Bürger und Bauern bis zum Bettler stehen für jede Rolle nach authentischen Vorlagen geschneiderte Kostüme und passende Requisiten zur Verfügung. Am Ende des Spiels gibt es die Audienz am kaiserlichen Hof.



Termin:

Sa, 2. Juni 2012,
14.00 bis 16.00 Uhr

Anmeldung und Information:
0732 / 77 44 19-31 (vormittags)
m.stauber@landesmuseum.at

Kosten: € 6,-



SCHLOSSMUSEUM
LINZ

**KRONE-TAG IM
SCHLOSSMUSEUM
ZUR AUSSTELLUNG
„DES KAISERS
KULTURHAUPTSTADT“**

Am Sonntag, 3. Juni lädt die Kronen Zeitung zu einem abwechslungsreichen Museumsbesuch in die Ausstellung „Des Kaisers Kulturhauptstadt“. Auf dem Programm stehen um 14.00 Uhr eine Führung durch die Ausstellung sowie eine zusätzliche Kulturauskunft von 14.00 bis 16.00 Uhr. Dem „Geheimnis der Krone“ auf der Spur sind Kids und Jugendliche mit ihrem Smartphone, um im Schlossmuseum den „Stein der Weisen“ zu finden. Eine spannende Entdeckungsreise für Jung und Alt.

Termin:

So, 3. Juni 2012,
10.00 bis 17.00 Uhr

Eintritt frei mit der Kronen Zeitung!



SCHLOSSMUSEUM
LINZ

**DACHFÜHRUNGEN
„ÜBER DEN DÄCHERN VON LINZ“**

Spektakuläre Ein- und Ausblicke auf Linz von einer ungewohnten Perspektive erlaubt die neu errichtete Aussichtsplattform auf der Spitze des Südfügels des Schlossmuseums, die im Rahmen spezieller Architekturführungen begangen wird. Dabei wird die Stadt selbst, ihre historisch gewachsene Struktur und Baugeschichte, zum Thema gemacht. Über den Dächern der Stadt werden neue Erkenntnisse in luftiger Höhe gewonnen. Auch die turbulente Architekturgeschichte des Schlosses wird

ausführlich beleuchtet. Bei einem atemberaubenden Ausblick auf die Stadt erfahren die Besucher Interessantes und Wissenswertes über die Geschichte und Architektur des Schlossmuseums, die Entstehung des Linzer Stadtbildes vom 11. Jahrhundert bis heute, die Bedeutung des Schlossberges für die Entwicklung der Stadt und vieles mehr.

Termine:

So, 3., 10., 17., 24. Juni 2012,
16.00 bis 16.45 Uhr

Information:

0732 / 77 44 19-31 (vormittags)
m.stauber@landesmuseum.at



SCHLOSSMUSEUM
LINZ

**SENIORENFÜHRUNG
„DES KAISERS
KULTURHAUPTSTADT“**

Der geheimnisumwitterte Kaiser Rudolf II., der größte Mäzen seiner Zeit, ließ um 1600 das Schloss prachtvoll erneuern und ausstatten, um sich einst hierher zurückzuziehen. Die Auseinandersetzungen des Bruderkriegs zwischen Rudolf und Matthias machten zwar den Traum des Kaisers von einem glücklichen Lebensabend zunichte, doch hat sich im Land ob der Enns mehr an Schätzen erhalten als zu vermuten war. Berühmte Künstler wie El Greco, Jacopo Tintoretto, Hans von Aachen oder Jan Breughel stehen im Mittelpunkt einer glanzvollen Ausstellung.

Termin:

Do, 7. Juni 2012,
14.00 bis 15.00 Uhr

Information:

0732 / 77 44 19-31 (vormittags)
m.stauber@landesmuseum.at



SCHLOSSMUSEUM
LINZ

**ERINNERUNGS-
CAFE**
„DER SCHÖNSTE TAG
DES LEBENS“ – VON
DER HOCHZEIT

Wer denkt nicht gern zurück an vergangene Zeiten. In gemütlicher Atmosphäre bei Tee, Kaffee und Kuchen werden Erfahrungen ausgetauscht und in Erinnerungen geschwelgt, sodass die Ausstellungsgegenstände zum Thema Hochzeit bei einem anschließenden Rundgang durch das Schlossmuseum noch lebendiger werden.

Termin:
Do, 14. Juni 2012,
15.00 bis 16.30 Uhr

Anmeldung und Information:
0732 / 77 44 19-31 (vormittags)
m.stauber@landesmuseum.at

Eintritt frei!



SCHLOSSMUSEUM
LINZ

**AUSSTELLUNGS-
RUNDGANG UND
DISKUSSION** „ORDEN
IM GESPRÄCH“: RHYTH-
MUS UND RITUALE DES
ORDENSLEBENS

Nach dem Besuch der Ausstellung im Schlossmuseum Linz diskutieren Mitglieder verschiedener Orden über Themen, die ihr Leben und Wirken betreffen.

P. Maximilian Neulinger
(Abt Stift Lambach)
H. Manfred Krautsieder (St. Florian)
Sr. Gabriele Schachinger
(Kreuzschwester Wels)
Sr. Cordula Kreinecker
(Barmherzige Schwester Ried)

Termin:
Do, 14. Juni 2012,
18.00 Uhr



SCHLOSSMUSEUM
LINZ

**INFORMATIONSV-
ERANSTALTUNG FÜR
PÄDAGOGINNEN**
„TREFFPUNKT
KLOSTER-LEBEN“

Die Ausstellung ist eine umfangreiche Schau über Klöster und Orden in Oberösterreich, die sowohl im Schlossmuseum als auch in den dazu eingeladenen Stiften und Klöstern des Landes abgehalten wird. Der Bogen spannt sich von den altherwürdigen Stiften wie Kremsmünster, Lambach, Schlierbach, Wilhering, St. Florian, Reichersberg oder Schlägl bis hin zu den jüngsten Ordensgemeinschaften wie etwa den Steyler Missionaren (1922) oder den Missionsschwestern vom Heiligsten Erlöser (seit 1995). Es wird ein Bogen über rund 1300 Jahre Klosterleben in Oberösterreich gespannt, der über weite Strecken auch Eckpunkte der Landesgeschichte beinhaltet.

Termin:
Di, 19. Juni 2012,
16.00 bis 17.30 Uhr

Anmeldung und Information:
0732 / 77 44 19-31 (vormittags)
m.stauber@landesmuseum.at



SCHLOSSMUSEUM
LINZ

**AUSSTELLUNGS-
RUNDGANG UND
DISKUSSION** „ORDEN
IM GESPRÄCH“: WARUM
BIN ICH IN EIN KLOSTER
EINGETRETEN?

Nach dem Besuch der Ausstellung im Schlossmuseum Linz diskutieren Mitglieder verschiedener Orden über Themen, die ihr Leben und Wirken betreffen.

P. Franz Ackerl (Kremsmünster)
H. Maximilian Pühringer
(Stift Schlägl)
Sr. Elisabeth Siegl
(Don Bosco Schwester Vöcklabruck)
Sr. Angelika Garstenauer
(Franziskanerin Vöcklabruck)

Termin:
Do, 21. Juni 2012,
18.00 Uhr



SCHLOSSMUSEUM
LINZ

**AUSSTELLUNGS-
RUNDGANG UND
DISKUSSION** „ORDEN
IM GESPRÄCH“: HABEN
DIE ORDEN ZUKUNFT?

Nach dem Besuch der Ausstellung im Schlossmuseum Linz diskutieren Mitglieder verschiedener Orden über Themen, die ihr Leben und Wirken betreffen.

P. Johann Eidenberger
(Regionaloberer Marianisten)
P. Karl Bleibtreu
(Salesianer Don Bosco)
H. Markus Grasl (Stift Reichersberg)
Sr. Ge. Oberin Barbara Lehner
(Elisabethinen Linz)
Sr. Teresa Hametner
(Franziskanerin Vöcklabruck)

Termin:
Do, 28. Juni 2012,
18.00 Uhr



LANDESGALERIE
LINZ

**FAMILIEN-
NACHMITTAG**
„SKULPTURENPARK“

Interessantes erfahren und gleichzeitig im Kreis der Familie Spaß haben ist das Motto für den Familiensonntag. Im Park rund um die Landesgalerie gibt es für die ganze Familie allerlei zu entdecken: Ist ein „Polster“ aus Metall hart oder weich? Kann man Bäume tanzen lassen? Ausprobieren, anfassen und besichtigen. Um 14.30 Uhr gibt es eine Familienführung durch die aktuellen Ausstellungen in der Landesgalerie. Das Nachmittagsprogramm wird durch verschiedene Kreativstationen abgerundet.



Termin:

So, 3. Juni 2012,
13.00 bis 16.30 Uhr

Information:

0732 / 77 44 82-49 (vormittags)
kulturvermittlung@landesmuseum.at

Eintritt frei!



LANDESGALERIE
LINZ

KUNST-WERKSTATT
„MALEN MIT LICHT“

Finster wird es in der Kunstwerkstatt, wenn die Kinder in der Dunkelkammer eigene Fotogramme herstellen, oder Fotopapier durch selbst gemachte Negative belichten. Wichtige Erfahrungen wie: Die Auswirkungen von Licht auf Fotopapier, die Arbeitsweise in der Dunkelkammer, der Umgang mit Chemikalien und die Entstehung von Positiv und Negativ werden von den Schülerinnen und Schülern auf praktischer Weise erprobt.



Termin:

Sa, 9. Juni 2012,
14.00 bis 16.00 Uhr

Anmeldung und Information:

0732 / 77 44 82-49 (vormittags)
kulturvermittlung@landesmuseum.at

Kosten: € 6,-



LANDESGALERIE
LINZ

**TAGUNG MUSEUMS-
AKADEMIE**
„THE LEARNING
MUSEUM – LEARNING
IN MUSEUMS: DAS
MUSEUM ALS ORT
DER BILDUNG UND
DES LERNENS“

Fragt man nach den gesellschaftlichen Funktionen des Museums, wird von vielen die Bildung als erste oder eine der zentralen Aufgaben des Museums genannt. Bei aller Präsenz des Museums als Ort kultureller Bildung, als Lernort für Schulen etc. stellt sich die Frage, wie Bildung und Lernen im Museum heute definiert und – vor allem auch im Hinblick auf ein erwachsenes Publikum – als Auftrag reflektiert und gelebt werden.

Termine:

Do, 14. Juni 2012, 13.00 bis 18.30 Uhr
Fr, 15. Juni 2012, 9.00 bis 14.30 Uhr

Anmeldung:

Universalmuseum Joanneum,
Sophie Koller
0316 / 80 17-9805
sophie.koller@museum-joanneum.at



LANDESGALERIE
LINZ

**HERZMANOVSKY-
ORLANDO-ABEND**
MIT DER KRONE

Landesmuseen-Direktor Mag. Dr. Peter Assmann liest Texte aus Herzmanovsky-Orlandos Œuvre und führt im Anschluss durch die Ausstellung in der Landesgalerie.

Termin:

Do, 28. Juni 2012,
18.00 bis 21.00 Uhr

Eintritt frei mit der Kronen Zeitung!



LANDESGALERIE
LINZ

**INFORMATION-
VERANSTALTUNG**
FÜR PÄDAGOGINNEN
„FRITZ VON HERZMA-
NOVSKY-ORLANDO“

In ihrem alljährlichen Kubin bezogenen Ausstellungsschwerpunkt widmet sich die Landesgalerie-Ausstellung diesmal einer ganz besonders mit Kubin verbundenen Künstlerpersönlichkeit: Fritz von Herzmanovsky-Orlando zählt nicht nur zu den seltenen Doppelbegabungen mit einem künstlerisch arrivierten und künstlerisch ausgearbeiteten und anerkannten Œuvre im Bereich der Literatur wie auch der Bildenden Kunst, sondern ist wohl einer der ganz besonderen „österreichischen“ Künstler. Der Künstler lebte sowohl in Meran als auch in Ebensee. Daher haben sich für dieses Projekt die Oberösterreichischen Landesmuseen und das Südtiroler Landesmuseum auf Schloss Tirol zu einem Gemeinschaftsprojekt verbunden.

Termin:

Do, 28. Juni 2012,
16.00 bis 17.30 Uhr

Anmeldung und Information:

0732 / 77 44 82-49 (vormittags)
kulturvermittlung@landesmuseum.at

**BIOLOGIEZENTRUM
LINZ**

**ENTOMOLOGISCH-
BOTANISCHE
EXKURSION
AUF DEN DAMBERG**

Der Damberg stellt mit einer Seehöhe von 807 m eine der markantesten Erhebungen der Flyschzone in Oberösterreich dar. Er gilt als der „Hausberg“ von Steyr und wurde seit Beginn des 20. Jahrhunderts von Entomologen aus der Umgebung gern besucht.

Termin:
Sa, 2. Juni 2012,
10.00 Uhr

Treffpunkt:
Parkplatz vor dem GH Schoiber auf dem Damberg (bei Schlechtwetter entfällt die Veranstaltung)



**BIOLOGIEZENTRUM
LINZ**

**FORSCHERWOCHEN
IM ÖKOPARK**

Das Biologiezentrum lädt Schulklassen und Hortgruppen wieder ein, den Ökopark, von spannenden Vermittlungsprogrammen begleitet, genauer unter die Lupe zu nehmen. Kinder jeden Alters haben Gelegenheit, sich intensiv mit der heimischen Tier- und Pflanzenwelt, mit Schwerpunkt auf die Lebewesen des Teichs, auseinandersetzen zu können. Zusätzlich präsentieren (nach Terminvereinbarung) Vogelforscher an drei Tagen ihre Forschungsschwerpunkte in einem jeweils zweistündigen Workshop.



Termin:
Mo, 11. bis Fr, 15. Juni 2012,
jeweils zwischen 9.00 und 17.00 Uhr

Anmeldung und Information:
0732 / 75 97 33-10
kulturvermittlung@landesmuseum.at



**BIOLOGIEZENTRUM
LINZ**

**WAS MAN ÜBER
SCHWAMMERL
WISSEN SOLLTE**

Vortrag, Ernst Kittinger, Ottensheim: Erfahrungsbericht eines seit vielen Jahren mit viel Freude und Ambition tätigen Schwammerlsuchers. Wo, wann und in welchen Biotopen zahlt es sich aus zu suchen. Was sagt einem die Geländebeschaffenheit, die Vegetation und die Bodenart.

Termin:
Mo, 11. Juni 2012,
19.00 Uhr



**BIOLOGIEZENTRUM
LINZ**

**BESICHTIGUNG DER
VOGELSCHUTZ-
STATION STEYREGG**

Stationsbesichtigung und Beringung von Kleinvögeln sowie Beobachtungsgang in der Stationsumgebung (Nistkästen usw.)

Termin:
Do, 14. Juni 2012,
17.00 Uhr

Treffpunkt:
Parkplatz beim Badensee Steyregg



TAG DER OFFENEN TÜR GIFTZWERG, GLÜCKSPILZ UND SATANSBRATEN

PILZE – Führungen zur aktuellen Ausstellung: Bist du ein Glückspilz? Überprüfe an verschiedenen Stationen als „Schwammerlsucher“ deine Geschicklichkeit, deinen Spürsinn und dein Wissen und hol dir anschließend eine Überraschung! Ein Blick hinter die Kulissen! Blitzführung in die Katakomben des Biologiezentrums! Foto-Shooting! Tierpräparation LIVE!

Drinks: von der Barfußbar (von 12.00 bis 16.00 Uhr)

Internationales Buffet: zubereitet von BewohnerInnen des Flüchtlingswohnheims Rudolfstraße

Seidbar: Bier vom Fass, Kaffee, Köstliches aus der Schwammerlküche



Termin:
Sa, 16. Juni 2012,
10.00 bis 17.00 Uhr

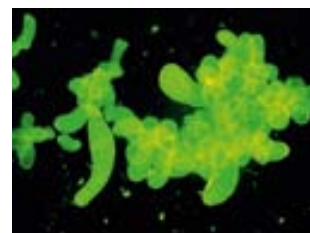
Eintritt frei!



FORSCHUNG HAUT- NAH – WIR HOLEN DIE WISSENSCHAFT AUS DEM ELFENBEINTURM!

In dieser neuen Veranstaltungsreihe berichten Forscher des Biologiezentrums und der Arbeitsgemeinschaften über aktuelle, spektakuläre aber auch kontroverielle Ergebnisse und Trends in der naturwissenschaftlichen Forschung. Frei nach unserer Devise „Auch Wissenschaftler kochen nur mit Wasser“ bereiten wir wissenschaftliche Experimente für jedermann verständlich auf und eröffnen mit dieser Veranstaltung ein Forum, das Raum für Staunen, Fragen, Diskussionen, Kritik, aber auch Schmunzeln bietet. Lassen Sie sich von uns in den Mikrokosmos der Gene und in ferne Zeiten entführen, als das Leben auf unserem Planeten noch jung war.

Termin:
Do, 21. Juni 2012,
19.00 bis 21.00 Uhr



NATUR-WERKSTATT „PILZE“

Die „Schwammerl“ wandern nicht nur in die Pfanne, sondern ermöglichen die Produktion vieler Lebensmittel. Hierzu gehören Brot, Pizza, viele Käsesorten, Bier und Wein. Manche Pilzarten verursachen Krankheiten bei Mensch, Tier und Pflanze und vernichten sogar Ernten, andere sind giftig. Erfahre Interessantes über Heckenringe, Trüffelschweine und „narrische Schwammerl“.

Termin:
Fr, 22. Juni 2012,
14.00 bis 16.30 Uhr

Anmeldung:
0732 / 75 97 33 -10
kulturvermittlung@landesmuseum.at

Kosten: € 6,-



MYKOLOGISCHER ARBEITSABEND

Bei den Arbeitsabenden sollen selbst-gesammelte Pilze mitgebracht und dann gemeinsam, unter fachkundiger Anleitung, bestimmt werden.



Termin:
Mo, 25. Juni 2012,
18.30 Uhr



**MUSEUM AM
SONNTAG**

Zu unseren Sonderausstellungen im Biologiezentrum bieten wir jeden Sonntag um 14.00 Uhr und im Schlossmuseum um 14.00 und 15.00 Uhr Führungen bzw. Kunstgespräche an. In der Landesgalerie gibt es jeden Sonntag von 14.00 bis 16.00 Uhr eine Kunstauskunft. BesucherInnen sind herzlich eingeladen, mit unseren VermittlerInnen die Ausstellungen und Sammlungen von einer anderen Sichtweise kennenzulernen.

**DONNERSTAG-
ABENDS**

Bis 21.00 Uhr sind die Landesgalerie und der Südtrakt des Schlossmuseums am Donnerstag für Sie geöffnet. Um 19.00 Uhr können Sie immer am ersten Donnerstag im Monat an einem Ausstellungsrundgang teilnehmen. Die Abend-Führung gibt die Möglichkeit, die Ausstellung abseits des Besucherhauptstroms in ruhiger und entspannter Atmosphäre zu betrachten.

**KULTURVERMITTLUNG FÜR KINDER,
JUGENDLICHE UND
ERWACHSENE**

Workshops, Führungen, Geburtstagsfeiern, Feste, Aktivblätter und vieles mehr...

Gerne bieten wir die Möglichkeit, für Gruppen ab 8 Personen ein individuelles Programm zusammenzustellen. Die Angebote werden dabei an Altersgruppe und Interessenschwerpunkte angepasst, um den Museumsbesuch zu einem besonderen Erlebnis zu machen.

Informationen & Kontakt:

0732 / 77 44 82-49
kulturvermittlung@landesmuseum.at
www.landeshmuseum.at

Abenteuer vor der Haustüre

ÖKOPARK: Der Ökopark ist ein großes naturbelassenes Gelände rund um das Biologiezentrum. Anhand von Informationsmappen mit Tier-, Pflanzen- und Gesteinssteckbriefen und einer Forscherausrüstung für Kinder (gratis beim Portier zum Ausborgen erhältlich) werden die Besucher eingeladen, die Lebensgemeinschaften in den einzelnen Biotopen zu studieren. Hast du Lust, die heimische Tier- und Pflanzenwelt mit Lupe und Becherlupe zu erforschen? Als Umweltpürnasen macht die ganze Familie eine spannende Reise mit allen Sinnen durch den Ökopark. Kinder jeden Alters haben Gelegenheit, sich intensiv mit der heimischen

Tier- und Pflanzenwelt auseinanderzusetzen. Der Forscherrucksack für eine selbständige Erkundung kann ab sofort wieder im Biologiezentrum ausgeborgt werden.

FORSCHERWOCHEN: Für Schulklassen und Hortgruppen gibt es ein besonderes Vermittlungsprogramm. Von 11. bis 15. Juni 2012 jeweils in der Zeit von 9.00 bis 17.00 Uhr können Sie sich mit Ihrer Gruppe für das Teichprogramm (1 Std.), das Programm „Amphibien und Reptilien“ (1,5 Std.) oder den Workshop unserer Vogelforscher (2 Std.) anmelden.

Information und Anmeldung:

0732 / 75 97 33-10

**16. JUNI 2012
TAG DER OFFENEN TÜR
IM BIOLOGIEZENTRUM**



SAMSTAG
02.06.

**ENTOMOLOGISCH-BOTANISCHE
EXKURSION AUF DEN
DAMBERG**

10.00 Uhr,
Treffpunkt: Parkplatz vor Gasthaus
Schoiber auf dem Damberg

**KULTUR-WERKSTATT
„DES KAISERS KULTUR-
HAUPTSTADT“**

14.00 -16.00 Uhr,
Schlossmuseum Linz



SONNTAG
03.06.

**KRONE-TAG ZUR AUSSTELLUNG
„DES KAISERS
KULTURHAUPTSTADT“**

11.00 – 17.00 Uhr,
Schlossmuseum Linz

**FAMILIENNACHMITTAG
„SKULPURENPARK“**

13.00 – 16.30 Uhr,
Landesgalerie Linz

**FÜHRUNG „DES KAISERS
KULTURHAUPTSTADT“**

14.00 – 15.00 Uhr,
Schlossmuseum Linz

FÜHRUNG „PILZE“

14.00 – 15.00 Uhr,
Biologiezentrum Linz

**KUNSTAUSKUNFT ZU DEN
AKTUELLEN AUSSTELLUNGEN**

14.00 – 16.00 Uhr,
Landesgalerie Linz

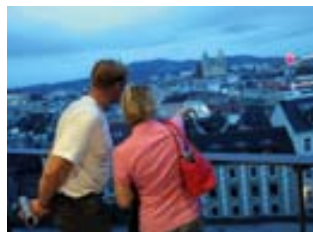
SONNTAG
03.06.

**KULTURAKUNFT „DES
KAISERS KULTURHAUPTSTADT“**

14.00 – 16.00 Uhr,
Schlossmuseum Linz

**FÜHRUNG „ÜBER DEN
DÄCHERN VON LINZ“**

16.00 – 16.45 Uhr,
Schlossmuseum Linz



DONNERSTAG
07.06.

**SENIORENFÜHRUNG
„DES KAISERS
KULTURHAUPTSTADT“**

14.00 - 15.00 Uhr,
Schlossmuseum Linz



SAMSTAG
09.06.

**KUNST-WERKSTATT
„MALEN MIT LICHT“**

14.00 – 16.00 Uhr,
Landesgalerie Linz



SONNTAG
10.06.

**FÜHRUNG „DES KAISERS
KULTURHAUPTSTADT“**

14.00 – 15.00 Uhr,
Schlossmuseum Linz

FÜHRUNG „PILZE“

14.00 – 15.00 Uhr,
Biologiezentrum Linz

**KUNSTAUSKUNFT ZU DEN
AKTUELLEN AUSSTELLUNGEN**

14.00 – 16.00 Uhr,
Landesgalerie Linz



**KULTURAKUNFT „DES
KAISERS KULTURHAUPTSTADT“**

14.00 – 16.00 Uhr,
Schlossmuseum Linz

**FÜHRUNG „ÜBER DEN
DÄCHERN VON LINZ“**

16.00 – 16.45 Uhr,
Schlossmuseum Linz

MONTAG
11.06.

**FORSCHERWOCHE FÜR
SCHULEN IM ÖKOPARK**

9.00 – 17.00 Uhr,
Biologiezentrum Linz



**VORTRAG „WAS MAN ÜBER
SCHWAMMERL WISSEN SOLLTE“**

19.00 Uhr,
Biologiezentrum Linz

DIENSTAG
12.06.

**FORSCHERWOCHE FÜR
SCHULEN IM ÖKOPARK**

9.00 – 17.00 Uhr,
Biologiezentrum Linz



**ERÖFFNUNG „TREFFPUNKT
KLOSTER-LEBEN“**

16.00 Uhr, Vesper in der
Ignatiuskirche Alter Dom Linz,
18.00 Uhr, Schlossmuseum Linz



MITTWOCH
13.06.

**FORSCHERWOCHE FÜR
SCHULEN IM ÖKOPARK**

9.00 – 17.00 Uhr,
Biologiezentrum Linz



THEATERSTAMMTISCH

18.00 Uhr,
Landesgalerie Linz

DONNERSTAG
14.06.

**FORSCHERWOCHE FÜR
SCHULEN IM ÖKOPARK**

9.00 – 17.00 Uhr,
Biologiezentrum Linz



**TAGUNG MUSEUMSAKADEMIE
„THE LEARNING MUSEUM –
LEARNING IN MUSEUMS“**

13.00 – 18.30 Uhr,
Landesgalerie Linz

**ERINNERUNGS-CAFE „DER
SCHÖNSTE TAG DES LEBENS“**

15.00 –17.00 Uhr,
Schlossmuseum Linz

**BESICHTIGUNG DER VOGEL-
SCHUTZSTATION STEYREGG**

17.00 Uhr,
Biologiezentrum Linz

**AUSSTELLUNGS-
RUNDGANG UND
DISKUSSION
„ORDEN IM GESPRÄCH“**

18.00 Uhr,
Schlossmuseum Linz

FREITAG
15.06.

**FORSCHERWOCHE FÜR
SCHULEN IM ÖKOPARK**

9.00 – 17.00 Uhr,
Biologiezentrum Linz



**TAGUNG MUSEUMSAKADEMIE
„THE LEARNING MUSEUM –
LEARNING IN MUSEUMS“**

9.00 – 14.30 Uhr,
Landesgalerie Linz

**ERÖFFNUNG „HUBERT
SOMMERAUER: INSIDE,
OUTSIDE, OTHERSIDE“**

19.00 Uhr,
Kubin-haus Zwickledt



SAMSTAG
16.06.

TAG DER OFFENEN TÜR

10.00 – 17.00 Uhr,
Biologiezentrum Linz



**TAG DER BEGEGNUNG MIT
ORDENSANGEHÖRIGEN**

14.00 – 17.00 Uhr,
an allen teilnehmenden
Standorten mit Treffpunkt-Vitrinen
www.kloster-leben.at

SONNTAG
17.06.

**FÜHRUNG „DES KAISERS
KULTURHAUPTSTADT“**

14.00 – 15.00 Uhr,
Schlossmuseum Linz

FÜHRUNG „PILZE“

14.00 – 15.00 Uhr,
Biologiezentrum Linz

**KUNSTAUSKUNFT ZU DEN
AKTUELLEN AUSSTELLUNGEN**

14.00 – 16.00 Uhr,
Landesgalerie Linz

**KULTURAUSSKUNFT „DES
KAISERS KULTURHAUPTSTADT“**

14.00 – 16.00 Uhr,
Schlossmuseum Linz

**FÜHRUNG „ÜBER DEN
DÄCHERN VON LINZ“**

16.00 – 16.45 Uhr,
Schlossmuseum Linz

DIENSTAG
19.06.

**INFORMATIONSVANSTAL-
TUNG FÜR PÄDAGOGINNEN
„TREFFPUNKT KLOSTER-LEBEN“**

16.00 – 17.30 Uhr,
Landesgalerie Linz



DONNERSTAG
21.06.

**AUSSTELLUNGSRUNDGANG
UND DISKUSSION
„ORDEN IM GESPRÄCH“**

18.00 Uhr,
Schlossmuseum Linz

**FORSCHUNG HAUTNAH – WIR
HOLEN DIE WISSENSCHAFT
AUS DEM ELFENBEINTURM**

19.00 – 21.00 Uhr,
Biologiezentrum Linz

FREITAG
22.06.

**NATUR-WERKSTATT
„PILZE“**

14.00 – 16.30 Uhr,
Biologiezentrum Linz



SAMSTAG
23.06.

**TAG DER BEGEGNUNG MIT
ORDENSANGEHÖRIGEN**

14.00 – 17.00 Uhr,
an allen teilnehmenden
Standorten mit Treffpunkt-Vitrinen
www.kloster-leben.at

SONNTAG
24.06.

**FÜHRUNG „DES KAISERS
KULTURHAUPTSTADT“**

14.00 – 15.00 Uhr,
Schlossmuseum Linz

FÜHRUNG „PILZE“

14.00 – 15.00 Uhr,
Biologiezentrum Linz

SONNTAG
24.06.

**KUNSTAUSKUNFT ZU DEN
AKTUELLEN AUSSTELLUNGEN**

14.00 – 16.00 Uhr,
Landesgalerie Linz

**KULTURAUSSKUNFT „DES
KAISERS KULTURHAUPTSTADT“**

14.00 – 16.00 Uhr,
Schlossmuseum Linz

**FÜHRUNG „TREFFPUNKT
KLOSTER-LEBEN“**

15.00 – 16.00 Uhr,
Schlossmuseum Linz

**FÜHRUNG „ÜBER DEN
DÄCHERN VON LINZ“**

16.00 – 16.45 Uhr,
Schlossmuseum Linz

MONTAG
25.06.

**MYKOLOGISCHER
ARBEITSABEND**

18.30 Uhr,
Biologiezentrum Linz

MITTWOCH
27.06.

**ERÖFFNUNG „FRITZ VON
HERZMANOVSKY-
ORLANDO“**

19.00 Uhr,
Landesgalerie Linz

NEU!



**ERÖFFNUNG
„AUS DER SAMMLUNG:
ANTON LUTZ“**

19.00 Uhr,
Landesgalerie Linz

NEU!



DONNERSTAG
28.06.

**INFORMATIONSVANSTAL-
TUNG FÜR PÄDAGOGINNEN
„FRITZ VON HERZMANOVSKY-
ORLANDO“**

16.00 – 17.30 Uhr,
Landesgalerie Linz

**AUSSTELLUNGSRUNDGANG
UND DISKUSSION
„ORDEN IM GESPRÄCH“**

18.00 Uhr,
Schlossmuseum Linz

KRONE-ABEND

18.00 – 21.00 Uhr,
Landesgalerie Linz

FREITAG
29.06.

**ERÖFFNUNG „ADEL, BURG
UND HERRSCHAFT: ALFRED
HÖLLHUBER UND DIE BURGEN-
FORSCHUNG IM UNTEREN
MÜHLVIERTEL“**

19.00 Uhr,
Mühlviertler Schlossmuseum
Freistadt

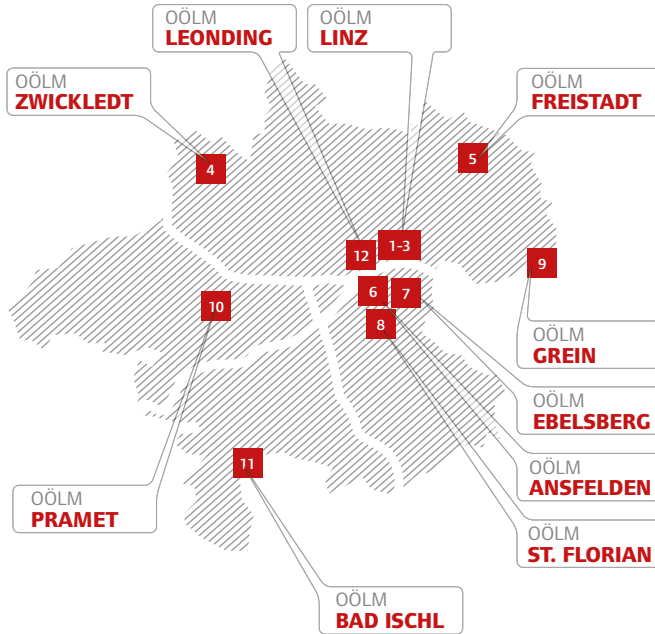
NEU!

SAMSTAG
30.06.

**TAG DER BEGEGNUNG MIT
ORDENSANGEHÖRIGEN**

14.00 – 17.00 Uhr,
an allen teilnehmenden
Standorten mit Treffpunkt-Vitrinen
www.kloster-leben.at

OBERÖSTERREICHISCHE LANDES MUSEEN



Direktion, Verwaltung, Bibliothek

A-4010 Linz | Museumstraße 14
T +43 (0)732 / 77 44 82-0
F +43 (0)732 / 77 44 82-66
direktion@landesmuseum.at
www.landesmuseum.at

Nähere Informationen
(Kontakt, Öffnungszeiten etc.)
zu den Außenstellen finden Sie
auf unserer Website:
www.landesmuseum.at



Kultur- und Kunstgeschichte, Sonderausstellungen

A-4020 Linz | Schlossberg 1
T +43 (0)732 / 77 44 19-0
F +43 (0)732 / 77 44 19-29
www.schlossmuseum.at
schloss@landesmuseum.at
Di, Mi und Fr: 9 – 18 Uhr, Do: 9 – 21,
Sa, So und Fei: 10 – 17 Uhr,
Mo geschlossen
Eintritt: € 6,50 | Ermäßigt: € 4,50



Moderne und zeitgenössische Kunst, Sonderausstellungen

A-4010 Linz | Museumstraße 14
T +43 (0)732 / 77 44 82-0
F +43 (0)732 / 77 44 82-66
www.landegalerie.at
galerie@landesmuseum.at
Di, Mi und Fr: 9 – 18 Uhr, Do: 9 – 21,
Sa, So und Fei: 10 – 17 Uhr,
Mo geschlossen
Eintritt: € 6,50 | Ermäßigt: € 4,50



Naturhistorische Ausstellungen

A-4040 Linz | J.-W.-Klein-Straße 73
T +43 (0)732 / 75 97 33-0
F +43 (0)732 / 75 97 33-99
www.biologiezentrum.at
bio-linz@landesmuseum.at
Mo bis Fr: 9 – 17 Uhr,
Sa und Fei: 10 – 17 Uhr,
Sa geschlossen
Eintritt frei!

Änderungen vorbehalten!



Impressum
Herausgeber | Oberösterreichische Landesmuseen, Für den Inhalt verantwortlich | Dir. Mag. Dr. Peter Assmann, Redaktion | Sandra Biebl, Tel. 0732 / 77 44 82-68, s.biebl@landesmuseum.at, Layout | Buchegger, Denoth, GmbH, Herstellung | Druckerei Estermann, Fotorechte | Titelseite zur Ausstellung „Treffpunkt Kloster-Leben“ | Seite 8 u. 18: Dirck de Quade van Ravesteyn (erw. Prag 1589 – 1608), Portrait von Kaiser Rudolf II., 1600, Öl auf Leinwand, Oberösterreichische Landesmuseen, Linz, Foto: A. Bruckböck (Ausschnitt) | Seite 10: Fritz von Herzmanovsky-Orlando, Der Annentag, 1920, Bleistift, Farbstift auf Papier, Graphische Sammlung der Oberösterreichischen Landesmuseen | Seite 11: Anton Lutz, Dalmatischer Fischerhafen, 1961, Öl auf Holz, Landesgalerie Linz | Filmstill aus: Yang Fudong „The half Hitching post“, 2005, 7 Min, single channel video, ed of 10, © Copyright ShangART Gallery / YANG Fudong | Hauptz-Zoche, Facelift Sonnenstrasse, München 2006, Fine Art Print, © Hauptz-Zoche, VG Bild Kunst, Bonn | Seite 12: Anna Jermolaewa, Kremlin Doppelgänger, 2008, C-Print, 42 x 58 cm, Landesgalerie Linz | Alfred Kubin, Köpfe, 1941, Aquarell, Tusche, Katasterpapier, 31,5 x 38,5, © VBK Wien, 2012 | Fliegenpilz Amanita muscaria, Foto: Bellmann | Seite 15: Hugo Hahn, Porträt einer Frau, 1903, Glanzkollodium (16 x 7,5 cm), Sammlung Frank, Oberösterreichische Landesmuseen, Reprofoto: Ernst Grilnberger, © Oberösterreichische Landesmuseen | Hans Kinder, Gruppenporträt in Hallstatt, um 1915, Silbergelatine (12,5 x 8,5 cm), Sammlung Frank, Reprofoto: Ernst Grilnberger, © Oberösterreichische Landesmuseen haben sich bemüht, alle Bilder in Absprache mit den Rechteinhabern abzdrukken. Bei Bildern deren Bildrechte nicht ausfindig gemacht werden konnten, werden Rechteinhaber gebeten, sich an die Oberösterreichischen Landesmuseen zu wenden. Kurzfristige Terminänderungen vorbehalten!



- 1 Schlossmuseum Linz
- 2 Landesgalerie Linz
- 3 Biologiezentrum Linz
- 4 Kubin-Haus Zwickledt
- 5 Mühlviertler Schlossmuseum Freistadt
- 6 Anton-Bruckner-Gedenkstätte Ansfelden
- 7 Waffensammlung Schloß Ebelsberg
- 8 Freilichtmuseum Sumerauerhof St. Florian
- 9 OÖ. Schiffahrtsmuseum Grein
- 10 Stelzhamer-Gedenkstätte Pramet
- 11 Photomuseum Bad Ischl
- 12 Außenstelle Welser-Straße





**100 TAGE,
100 OBJEKTE,
100 MUSEEN**

insMuseum.com ist eine breit angelegte Werbekampagne für Österreichs Museen im Jahr 2012. Von Anfang Mai bis Mitte August wird jeden Tag ein Objekt aus einem mit dem Österreichischen Museumsgütesiegel ausgezeichneten Museum vorgestellt. Die ausgewählten Objekte spiegeln den Facettenreichtum der österreichischen Museumslandschaft wider und zeigen gleichzeitig das umfassende Aufgabenspektrum der Institution Museum im 21. Jahrhundert.

ZOBODAT - www.zobodat.at

Zoologisch-Botanische Datenbank/Zoological-Botanical Database

Digitale Literatur/Digital Literature

Zeitschrift/Journal: [Programmhefte des Oberösterreichischen Landesmuseums](#)

Jahr/Year: 2012

Band/Volume: [2012_06](#)

Autor(en)/Author(s): diverse

Artikel/Article: [Programmheft Juni 2012 1](#)