

# M

  
KULTUR

## PROGRAMM OKTOBER 2012

Schlossmuseum Linz  
Landesgalerie Linz  
Biologiezentrum Linz  
8 Außenstellen in OÖ

**LANGER  
DONNERSTAG  
IM MUSEUM  
BIS 21.00 UHR**  
LENTOS / NORDICO  
ARS ELECTRONICA CENTER  
SCHLOSSMUSEUM  
LANDESGALERIE



**M** OBERÖSTERREICHISCHE  
LANDES  
MUSEEN



---

# Ein außergewöhnliches Klassenzimmer im Museum

---

Einen Blick hinter die Kulissen werfen, individuell Kunst betrachten, eintauchen in die Kunstgeschichte, Originale aus der Sammlung kennen lernen: Alles das und noch viel mehr ist in der Landesgalerie möglich. Die Ausstellung „Klasse Kunst“ schafft einen Vermittlungsort für Kinder und Jugendliche zu vielfältigen Fragen an die moderne und zeitgenössische Kunst.

Die Sonderausstellung „Weiße Mäuse und Mendel's Erbsen“ zeigt im Schlossmuseum wie Tiere und Pflanzen unser Weltbild verändern. Eröffnung: 16. Oktober.

In der Innovationsecke der Sammlungspräsentation „Technik Oberösterreich“ im Linzer Schloss können Sie noch bis

31. Oktober in einer kleinen Ausstellung Wissenswertes zur Linzer Eisenbahnbrücke erfahren. Spezielle Führungen direkt vor Ort finden jeden Sonntag im Oktober statt.

**TIPP:** Am 6. Oktober findet die „Lange Nacht der Museen“ statt. Das Schlossmuseum, die Landesgalerie, das Biologiezentrum, das Kubin-Haus Zwickledt sowie das Freilichtmuseum Sumerauerhof St. Florian haben bis 24 Uhr für Sie geöffnet. Das genaue Programm dazu und alle weiteren Ausstellungs- und Veranstaltungstermine der Oberösterreichischen Landesmuseen finden Sie auf den folgenden Seiten sowie auf unserer Homepage: [www.landesmuseum.at](http://www.landesmuseum.at).

**Dr. Josef Pühringer**  
Landeshauptmann  
von Oberösterreich

**Mag. Dr. Peter Assmann**  
Direktor der  
Oberösterreichischen  
Landesmuseen

# WEISSE MÄUSE UND MENDEL'S ERBSEN TIERE UND PFLANZEN, DIE UNSER WELTBILD VERÄNDERN

Schon lange vor Darwin stellten sich die Fragen: Was ist der Zweck von Sex? Und wie steht es mit der Vererbung? Warum sehen die meisten Kinder ihren Eltern ähnlich, während manche eher einem Großeltern-Teil gleichen? Wenn Lebewesen immer nur Nachwuchs der eigenen Art hervorbringen: Woher kommen neue Arten? Während der letzten 200 Jahre suchten Biologen nach den geeigneten Werkzeugen: den Organismen, die ihre Fragen beantworten konnten. Passionsblumen lehrten Darwin etwas über die Vitalität von Hybridformen, während die Habichtskräuter Gregor Mendel verwirrten. Und Hugo de Vries war zunächst begeistert von der

Nachtkerze, die ihn jedoch letztendlich in die Irre führte. Die Fruchtfliege eröffnete Thomas Morgan, wie Chromosomen die Erbinformationen tragen. James Watson und Francis Crick wären niemals in der Lage gewesen, die Struktur der DNA zu entschlüsseln, wenn nicht zuvor ein nahezu unsichtbares Virus gezeigt hätte, dass die DNA die Bauanleitung für jeden Organismus enthält. Meerschweinchen, Mais, Acker-Schmalwand und Zebrafisch – diese Organismen sind nur einige der Stars in der Geschichte der Genetik. Sie verdienen es, ebenso bekannt zu sein, wie jene Menschen, denen sie zu ihren Erkenntnissen verholfen haben.

**ERÖFFNUNG****Eröffnung:**

Di, 16. Okt. 2012, 18.00 Uhr  
17. Okt. 2012 bis 17. März 2013

**Führungen:**

21., 28. Okt. 2012,  
14.00 bis 15.00 Uhr

**Informations-  
veranstaltung für PädagogInnen:**

23. Okt. 2012,  
16.00 bis 17.30 Uhr

**Natur-Werkstatt:**

27. Okt. 2012,  
14.00 bis 16.00 Uhr



**SCHLOSSMUSEUM  
LINZ**
**TREFFPUNKT KLOSTER-LEBEN  
30 ORDEN MIT 40 TREFFPUNKTEN  
IN GANZ OBERÖSTERREICH**

„Treffpunkt Kloster-Leben“ – unter diesem Motto zeigt das Schlossmuseum Linz eine umfangreiche Schau über Klöster und Orden in Oberösterreich. Die Klosterlandschaft unterliegt einem ständigen Wandel und folgt dem kirchlichen Grundsatz, dass sich die Kirche immer wieder reformieren müsse (Ecclesia semper reformanda). Aber welche klösterliche Lebensweise ist wirklich gottgefällig, welche Ordensregel stellt heute noch ein lebbares Modell dar – Selbstheiligung durch Gebet und Rückzug aus

dem gesellschaftlichen Umfeld oder karitatives Engagement, das ein Zugehen auf die Menschen bedeutet, die Hilfe brauchen? Die Antworten sind im Laufe der Jahrhunderte ebenso verschieden ausgefallen wie die jeweiligen Ordensgründungen. Anhand kunst- und kulturhistorischer Exponate des Schlossmuseums sowie der bestehenden wie auch aufgehobenen Stifte und Klöster wird ein abwechslungsreicher Streifzug durch die Klosterlandschaft Oberösterreichs geboten.

**Ausstellung im  
Schlossmuseum Linz:**  
bis 25. Nov. 2012

[www.kloster-leben.at](http://www.kloster-leben.at)

**Führungen:**  
4. Okt. 2012,  
19.00 bis 20.00 Uhr

7., 14., 21., 28. Okt. 2012,  
15.00 bis 16.00 Uhr


**LANDESGALERIE  
LINZ**
**ANDREA VAN DER STRAETEN:  
[as if] / 2. STOCK**

Die Ausstellung [as if] von Andrea van der Straeten erweist sich als die bislang umfangreichste Bearbeitung ihres künstlerischen Werks, das seit den 1980er Jahren u. a. über Filme, Installationen, Zeichnungen, Fotografien und Objekte an verschiedenen medialen Schnittstellen angesiedelt ist. Wiederholt verfolgt die Künstlerin ihre Konzepte als Systeminterventionen. Ein Schlüsselbegriff für viele ihrer bisherigen Projekte lautet „Information“. Welche ist wahr, welche ein Gerücht bzw. ein Fake? Welche Informationen und Bedeutungen sind Dingen, Gegenständen und deren Abbildungen eingeschrieben? Wie funktioniert Kommunikation über Inhalte?

**bis 4. Nov. 2012**

**Führung:**  
4. Okt. 2012,  
19.00 bis 20.00 Uhr

**Kunstauskunft:**  
7., 14., 21., 28. Okt. 2012,  
14.00 bis 16.00 Uhr



Wie sind diese entschlüsselbar? Welche Worte werden verwendet, welche Sprache wird benützt?

Die Ausstellung in der Landesgalerie versteht sich als Abfolge von Räumen, in denen Arbeiten aus unterschiedlichen Entstehungskontexten miteinander verschränkt werden. So entsteht – ohne einen retrospektiven Anspruch – ein spezieller Parcours durch van der Straetens bisheriges Werk, dessen Bearbeitung in einer internationalen Kooperation mit dem Casino – Forum d`art contemporain Luxemburg erfolgt. Für beide Ausstellungshäuser werden von der Künstlerin auch zwei neue Projekte konzipiert.

**LANDESGALERIE  
LINZ**
**WALTER PFEIFFER –  
IN LOVE WITH  
BEAUTY /  
WAPPENSAAL**

Walter Pfeiffer ist schon lange ein „Untergrundklassiker“ (Thomas Seelig). Durch eine Kooperation mit dem Fotomuseum Winterthur können erstmals Arbeiten des Künstlers in Österreich gezeigt werden. Die Ausstellung im Wappensaal zeigt eine chronologische Übersicht von Pfeiffers fotografischem Schaffen über vier Jahrzehnte, von den frühen 1970er Jahren zu seinen jüngsten Werken.

Die Ausstellung „Walter Pfeiffer – In Love With Beauty“ wurde vom Fotomuseum Winterthur organisiert. Kuratoren: Thomas Seelig und Martin Jaeggi.

**bis 18. Nov. 2012**

**Kunstauskunft:**  
7., 14., 21., 28. Okt. 2012,  
14.00 bis 16.00 Uhr



## KLASSE KUNST EIN AUSSTELLUNGS- RAUM WIRD ZUM AUSSERGEWÖHNLICHEN KLASSENZIMMER ...

Die Ausstellung „Klasse Kunst“ schafft einen Vermittlungsort für Kinder und Jugendliche zu vielfältigen Fragen an die moderne und zeitgenössische Kunst. Im Vordergrund stehen Originale aus der Sammlung. Auf lustvolle Art und mit einer speziellen Form der Inszenierung werden verschiedene Zugänge ermöglicht: vom zeitlichen Kontext des Werkes, der Kunstgeschichte bis hin zur individuellen Kunstbetrachtung.

Das Projekt versteht sich dabei als lebendiges Informationsangebot mit Kunstwerken, Vorträgen, Workshops und Filmen, die auch gezielt in den schulischen Unterricht eingebaut werden können.

- Schaudapot mit zusätzlichen Informationen über bildnerische Techniken
- Besondere Betrachtungsweise von Kunstwerken im neuen Kinderzimmer
- Präsentation des Schulprojektes in der „Anderen Galerie“
- Entwicklung von intensiven Kommunikationswegen zwischen den Schulklassen und der Landesgalerie



bis 20. Jän. 2013

Familiennachmittag:  
7. Okt. 2012,  
13.00 bis 16.30 Uhr

Kunstauskunft:  
7., 14., 21., 28. Okt. 2012,  
14.00 bis 16.00 Uhr

Kunst-Werkstatt:  
13. Okt. 2012,  
14.00 bis 16.00 Uhr



**LANDESGALERIE  
LINZ**

**ALFRED KUBIN –  
HEITER-IRONISCHE  
GRAFIKEN /  
KUBIN-KABINETT**

Die Präsentation im Kubin-Kabinett wurde im Zusammenhang mit der Ausstellung von Fritz von Herzmanovsky-Orlando entwickelt, die im Sommer des Jahres im Wappensaal zu sehen war. Alfred Kubin und Fritz von Herzmanovsky-Orlando verband seit 1903 eine lebenslange Freundschaft, die sich vor allem in einem regen Briefverkehr manifestierte. Aber auch die Ikonografie beider künstlerischer Werke zeigt bisweilen Übereinstimmungen. Die spezielle Auswahl von Arbeiten Alfred Kubins liefert Einblicke in eine bislang nur selten wahrgenommene Bildwelt des Humorvollen und Pittoresken in seinem Werk.

**NUR  
NOCH BIS  
28.10.**

bis 28. Okt. 2012

**Kunstauskunft:**  
7., 14., 21., 28. Okt. 2012,  
14.00 bis 16.00 Uhr



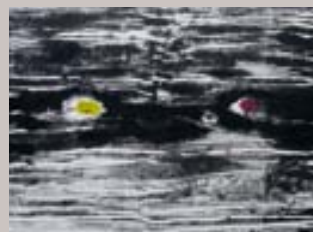
**KUBIN-HAUS  
ZWICKLEDT**

**ULRIKE ZEBISCH  
HORNING**

Ulrike Zebisch Horning, die in Schärding geboren wurde und mehrere Jahre in Wernstein gelebt hat, beschäftigte sich während des gesamten vergangenen Jahres hindurch mit dem Kirschbaum in Kubins Garten. Sie besuchte ihn mindestens 1x monatlich und fotografierte ihn durch alle Jahreszeiten hindurch. Zu diesen Fotos entstanden gegenständliche ZEICHNUNGEN, Frottagen der Rinde, Materialabdrucke des Stammes, Objekte, Collagen und Monotypien.

**ERÖFF-  
NUNG**

**Eröffnung:**  
Fr, 5. Okt. 2012, 19.00 Uhr  
5. Okt. bis 31. Okt. 2012



**BIOLOGIEZENTRUM  
LINZ**

**PILZE**

Pilze kommen nahezu überall vor und haben weitreichende Bedeutung für unser Leben. Die „Schwammerl“ wandern nicht nur in die Pfanne, sondern ermöglichen die Produktion vieler Lebensmittel. Hierzu gehören Brot, Pizza, viele Käsesorten, Bier und Wein aber auch biotechnisch mit Hilfe von Pilzen hergestellte Medikamente. Manche Pilzarten verursachen Krankheiten bei Mensch, Tier und Pflanze und vernichten sogar Ernten, andere sind giftig oder rufen Halluzinationen hervor. Pilze erschei-

nen in Mystik und Märchen und gelten dort als Glücksbringer.

Und: Der größte lebende Organismus der Welt ist nicht etwa ein Blauwal, sondern ein Pilz. Zunder ist jedem als leicht brennbares Hilfsmittel zum Feuer machen bekannt. „Ötzi“ hatte unter anderem Zunder bei sich, um Feuer machen zu können. Aber kaum jemand weiß, dass auf dem pilzlichen Produkt Zunder in früheren Zeiten ein gesamtes Handwerk aufbaute, das auch bei uns ausgeübt wurde.

bis 4. Nov. 2012

**Kuratorenführungen :**  
1., 15. Okt. 2012,  
16.30 bis 17.30

**Natur-Werkstatt:**  
5. Okt. 2012,  
14.00 bis 16.00 Uhr

**Führungen:**  
7., 14., 21., 28. Okt. 2012,  
14.00 bis 15.00 Uhr



**MÜHLVIERTLER  
SCHLOSSMUSEUM  
FREISTADT**

**GEMEINSCHAFTS-  
AUSSTELLUNG DER  
MITGLIEDER DER  
BRAUHAUSGALERIE**

Die Brauhausgalerie Freistadt ist ein Zusammenschluss regionaler Künstler aller Sparten. Ihre Schwerpunkte sind breit gestreut. Zweimal pro Jahr veranstaltet die Vereinsleitung eine Gemeinschaftsausstellung, die einen repräsentativen Querschnitt durch das Schaffen dieser Künstlergruppe zeigt.

**ERÖFF-  
NUNG**

**Eröffnung:**  
Fr, 5. Okt. 2012, 19.00 Uhr  
6. Okt. bis 28. Okt. 2012



**MÜHLVIERTLER  
SCHLOSSMUSEUM  
FREISTADT**

**ADEL, BURG  
UND HERRSCHAFT**  
ALFRED HÖLLHUBER  
UN DIE BURGENFOR-  
SCHUNG IM UNTEREN  
MÜHLVIERTEL

Der in Reichenstein wirkende Heimatforscher Alfred Höllhuber widmete sich über 40 Jahre lang der Erforschung der Burgen des Unteren Mühlviertels. Er untersuchte dabei nicht nur die großen, heute noch als imposante Ruinen erhaltenen Burgen, sondern entdeckte auch Anlagen, von denen nur mehr sehr spärliche Reste im Gelände erhalten sind. Ein Team von Wissenschaftlern beschäftigt sich derzeit mit den erhaltenen baulichen Resten dieser Burgen des Unteren Mühlviertel. In der Ausstellung werden nun erste Ergebnisse dieser Forschungen vorgestellt.

**NUR  
NOCH BIS  
28.10.**

bis 28. Okt. 2012



**PHOTOMUSEUM  
BAD ISCHL**

**FRISCHER WIND!**  
NEUERÖFFNUNG DES  
PHOTOMUSEUMS

Im April 2012 wurde das Photomuseum mit einer neu konzipierten Dauerausstellung wieder eröffnet. Präsentiert werden Highlights aus der Sammlung Frank, die einen eindrucksvollen Einblick in die Geschichte der analogen Fotografie von der Frühzeit bis ins 20. Jahrhundert vermitteln. Historische Kamera- und Bildobjekte erzählen spannende Geschichten, etwa zum Porträtbedürfnis des Bürgertums Mitte des 19. Jahrhunderts oder zur Entwicklung der Fotografie im Sommerfrische-Kurort Bad Ischl. Einen besonderen Schwerpunkt bildet der Themenbereich „Kaiserin Elisabeth und die Fotografie“.

**NUR  
NOCH BIS  
31.10.**

bis 31. Okt. 2012



**PHOTOMUSEUM  
BAD ISCHL**

**GAMSBART &  
GOLDHAUBE:**  
ATELIERFOTOGRAFIE  
AUS DEM  
SALZKAMMERGUT

Ende des 19. Jhdts. entwickelte sich das Salzkammergut zusehends als Tourismusgebiet. Den gesteigerten Bedarf an Erinnerungsbildern, sowohl Landschaftsansichten als auch Porträts, deckten die hiesigen Ateliers ab. Dabei hielt man für den städtischen Touristen ländliche Requisiten wie Dirndlkleid oder Jagdausrüstung im Studio bereit. Exponate aus der Sammlung Frank vermitteln einen Einblick in typische Repräsentations- und Gestaltungsmodi ländlicher Studio- und Landschaftsfotografie.

**NUR  
NOCH BIS  
31.10.**

bis 31. Okt. 2012



**FREILICHTMUSEUM  
SUMERAUERHOF  
ST. FLORIAN**

**LEBEN IM  
VIERKANTHOF**

Kaum ein Ort eignet sich für diese Ausstellung, die der oberösterreichische Teil des länderübergreifenden Projekts „Leben im Viertkanthof. Wo Bauern und Mönche beten und arbeiten“ gemeinsam mit dem Stift Seitenstetten ist, so gut wie das Freilichtmuseum Sumerauerhof bei St. Florian. Hier erhält man nicht nur einen Einblick in die Funktionen und Abläufe eines Wirtschaftsbetriebes, sondern in die bürgerliche Wohnsituation und die Vielfalt der Möbelkunst in Oberösterreich.

**NUR  
NOCH BIS  
30.10.**

bis 30. Okt. 2012



**WAFFENSAMMLUNG  
SCHLOSS  
EBELSBURG**

**DIE TÜRKENKRIEGE  
IM SPIEGEL DER  
ZEITGENÖSSISCHEN  
MEDAILLE**

Die Schau lässt die kriegerischen Auseinandersetzungen zwischen dem Haus Österreich und dem Osmanischen Reich ab der zweiten Türkenbelagerung Wiens (1683) in Medaillenbildern der Zeit Revue passieren. Die aufstrebende deutsche und österreichische Barockmedaille bot ein vorzügliches Medium für die antitürkische Propaganda, die hier einem breiten Publikum mit teils drastischen Bildmitteln vor Augen geführt wurde.

**NUR  
NOCH BIS  
28.10.**

bis 28. Okt. 2012



## SAMMLUNGSPRÄSENTATIONEN

Die Oberösterreichischen Landesmuseen, bereits 1833 als eines der ältesten Universal Museen - nicht nur Österreichs - gegründet, sind ihrem Gründungsauftrag in stets aktualisierter Form treu geblieben und einer Gesamtperspektive auf Kunst, Kultur und Natur verpflichtet: In diesem Sinne betreuen die Oberösterreichischen Landesmuseen eine breite Palette an Sammlungspräsentationen, angefangen von der Archäologie bis hin zur Volkskunde. Insgesamt befinden sich nicht weniger als 18.292.000 Objekte im Besitz der Oberösterreichischen Landesmuseen.

- Das 20. Jahrhundert in Oberösterreich:
- Kulturgeschichte und Kunst
- Der Verschüttete Raum – Ein Erinnerungsort im Museum
- Natur Oberösterreich
- Technik Oberösterreich
- Archäologie
- Die Oberösterreichischen Landesmuseen
- Historische Waffen
- Kunsthandwerk
- Kunstgeschichte
- Münzkabinett
- Musikinstrumente
- Oberösterreich Interaktiv
- Sammlungen Grafik und Bibliothek
- Volkskunde
- Kubin-Kabinett
- Andere Galerie
- Skulpturenpark


**DER EIFFELTURM VON LINZ**  
 AUSSTELLUNG ZUR LINZER EISENBAHNBRÜCKE  
 IN DER INNOVATIONSECKE DER DAUERAUS-  
 STELLUNG „TECHNIK OBERÖSTERREICH“

Die Linzer Eisenbahnbrücke feiert am 14. November 2012 ihren 112. Geburtstag. Erstaunlich, wird doch bereits seit mehr als 40 Jahren über ihren Abriss diskutiert. Die alte Dame kämpft weiterhin um ihr Überleben und versucht Kritiker von ihrer Ästhetik, ihrer Einmaligkeit am Oberlauf der Donau, innerhalb der Verkehrsgeschichte Oberösterreichs und der Stahlstadt Linz zu überzeugen. Ihre wohlgeformten Rundungen sind längst aus dem Stadtbild nicht mehr wegzudenken, noch dazu, da sie aus der Blütezeit der Ingenieurskunst des 19. Jahrhunderts stammt. Als 11 Jahre jüngere Schwester des Pariser Eiffelturms scheint sie dessen Schicksal zu teilen, denn auch das Meisterwerk Gustave Eiffels sollte mehrfach weggerissen werden bevor man es als Wahrzeichen der Stadt

der Liebe zu neuer Bedeutung erhob. Darüber hinaus bestehen beide Bauwerke aus zusammengesetzten Profilen und Blechen mit Nietverbindungen. Ein geniales System, das beschädigte Teile leicht und relativ kostengünstig austauschbar macht. Eine kleine Ausstellung bietet die Möglichkeit mehr über die alte Dame zu erfahren.

**Eigene Führungen zur Brücke mit Mag. Ute Streitt finden jeden Sonntag im Oktober von 11.00 bis ca. 12.30 Uhr statt. Treffpunkt: unter der Eisenbahnbrücke am Linzer Ufer.**

TIPP

bis 31. Okt. 2012

**Führungen:**  
So, 7., 14., 21., 28. Okt. 2012,  
11.00 bis ca. 12.30 Uhr





## SCHLOSSMUSEUM LINZ

### SENIORENFÜHRUNG „ARCHÄOLOGIE“

Die Dauerausstellung „Archäologie“ ist eine der großen Sammlungen des Schlossmuseums und spannt einen zeitlichen Bogen von der Steinzeit über die Bronze-, Eisen- und Römerzeit bis ins Frühmittelalter. Die einzelnen Stationen zeigen Originalgegenstände, Grafiken und Hintergrundinformationen zu den jeweiligen Themen. Die Führung ist eine spannende und interessante Zeitreise durch die Geschichte Oberösterreichs.

**Termin:**

Do, 4. Okt. 2012,  
14.00 bis 15.00 Uhr

**Information:**

0732 / 77 44 19-31 (vormittags)  
m.stauber@landesmuseum.at



## SCHLOSSMUSEUM LINZ

### KNOW HOW INTERNATIONAL „ALLTAGSKULTUR 20. JAHRHUNDERT“

Kulturvermittlerinnen des Schlossmuseums und des Vereins ibuk (Verein für interkulturelle Begegnung und Kulturvermittlung) betrachten die Inhalte der Ausstellungen aus der jeweiligen kulturellen Perspektive und laden zum Dialog ein. Im Oktober 2012 geht es um die Alltagskultur in den verschiedenen Kulturen.

**Termine:**

Do, 4., 11., 18. Okt. 2012,  
18.30 bis 20.00 Uhr

**Information:**

0732 / 77 44 19-31 (vormittags)  
m.stauber@landesmuseum.at  
(Gruppen bitte anmelden)

**Eintritt frei!**



## SCHLOSSMUSEUM LINZ

### DACHFÜHRUNGEN „ÜBER DEN DÄCHERN VON LINZ“

Spektakuläre Ein- und Ausblicke auf Linz von einer ungewöhnten Perspektive erlaubt die neu errichtete Aussichtsplattform auf der Spitze des Südflügels des Schlossmuseums, die im Rahmen spezieller Architekturführungen begangen wird. Dabei wird die Stadt selbst, ihre historisch gewachsene Struktur und Baugeschichte, zum Thema gemacht. Über den Dächern der Stadt werden neue Erkenntnisse in luftiger Höhe gewonnen. Auch die turbulente Architekturgeschichte des Schlosses wird ausführlich beleuchtet. Bei einem atemberaubenden Ausblick auf die Stadt erfahren die Besucher Interessantes und Wissenswertes über die Geschichte und Architektur des Schlossmuseums, die Entstehung des Linzer Stadtbildes vom 11. Jahrhundert bis heute, die Bedeutung des Schlossberges für die Entwicklung der Stadt und vieles mehr. Nur bei geeigneter Witterung!

**Termine:**

So, 7., 14., 21., 28. Okt. 2012,  
16.00 bis 16.45 Uhr

**Anmeldung:**

0732 / 77 44 19-31 (vormittags)  
m.stauber@landesmuseum.at



## SCHLOSSMUSEUM LINZ

### ERINNERUNGSCAFE „DER ERNST DES LEBENS – VOM ARBEITSALLTAG“

Wer denkt nicht gern zurück an vergangene Zeiten. In gemütlicher Atmosphäre bei Tee, Kaffee und Kuchen werden Erfahrungen ausgetauscht und in Erinnerungen geschwelgt, sodass die Ausstellungsgegenstände zum Thema bei einem anschließenden Rundgang durch das Schlossmuseum noch lebendiger werden. Wie war das Berufsleben? Gibt es sie wirklich die „gute alte Zeit“ oder ist heute alles einfacher? Lassen Sie uns an Ihrem Erfahrungsschatz teilhaben oder kommen Sie einfach und hören zu.

**Termin:**

Do, 11. Okt. 2012,  
15.00 bis 16.30 Uhr

**Anmeldung:**

0732 / 77 44 19-31 (vormittags)  
m.stauber@landesmuseum.at

**Eintritt frei!**



## SCHLOSSMUSEUM LINZ

### ÖSTERREICHISCHE PALÄONTOLOGEN- TAGUNG

Die 18. Jahrestagung der Österreichischen Paläontologischen Gesellschaft lädt Fossilien Sammler und Wissenschaftler heuer in das Linzer Schlossmuseum ein. Während am Freitag auf einer Exkursion mehrere interessante oberösterreichische Fossilfundstätten besucht werden, finden am Samstag Vorträge über verschiedene paläontologische Themen im Festsaal statt.

**Termin:**

Sa, 13. Okt. 2012,  
8.00 bis 18.00 Uhr

**Exkursion:**

Fr, 12. Okt. 2012,  
9.00 bis 17.00 Uhr

**Anmeldung und Information:**

b.berning@landesmuseum.at



SCHLOSSMUSEUM  
LINZ

**KULTUR-WERKSTATT**  
„ZEITREISE IN  
OMAS ALLTAG“

Spannendes sowie Unglaubliches wird beim Rundgang durch die Ausstellung ans Tageslicht geholt. Ausgewählte Exponate werden befühlt, erraten, gerochen, geschmeckt, gehört und gesehen. Wie riecht eigentlich ein Feuerstein, der gezündet wird? Wie schmecken Gewürze, mit denen man Brot gebacken hat? Nach dem Rundgang gibt es ein gemeinsames Zubereiten und Essen einer Rahmsuppe aus einer einzigen großen Schüssel. Tischsitten, Unterhaltung und alte Gesellschaftsspiele sind Teil unseres Workshops. Im Mittelpunkt steht dabei das Aufleben alter Traditionen.



**Termin:**

Sa, 20. Okt. 2012,  
14.00 bis 16.00 Uhr  
(ab 5 Jahren)

**Anmeldung und Information:**

0732 / 77 44 19-31 (vormittags)  
m.stauber@landesmuseum.at

**Kosten:** € 6,-



SCHLOSSMUSEUM  
LINZ

**INFORMATIONSV-  
ANSTALTUNG FÜR  
PÄDAGOGINNEN**  
„WEISSE MÄUSE UND  
MENDEL'S ERBSEN“

Die Ausstellung vermittelt einen Überblick über die Geschichte der Biologie. Anhand einiger ausgewählter Organismen, die die wissenschaftliche Arbeit erst ermöglicht haben, wird gezeigt, was wissenschaftliche Arbeit ist und welche oft faszinierenden geschichtlichen Persönlichkeiten sich damit beschäftigten. Zeitlich gliedert sich die Ausstellung in das 19., das 20. und in das 21. Jahrhundert mit jeweils einigen typischen Versuchspflanzen oder -tieren. Es wird aufgedeckt, wie die Drosophila in die USA gelangte oder wie die Passionsblume zu ihrem Namen kam. Die im wahrsten Sinn des Wortes lebendig gestaltete Ausstellung wird auch Einblicke in die Arbeitsweise der modernsten Labore gewähren.

**Termin:**

Di, 23. Okt. 2012,  
16.00 bis 17.30 Uhr

**Anmeldung und Information:**

0732 / 77 44 19-31 (vormittags)  
m.stauber@landesmuseum.at



SCHLOSSMUSEUM  
LINZ

**MUSIKALISCHER  
SPAZIERGANG**

Zum 33. Mal veranstaltet das Oberösterreichische Landesmusikschulwerk in Zusammenarbeit mit den Oberösterreichischen Landesmuseen einen musikalischen Spaziergang für Groß und Klein.



**Termin:**

Fr, 26. Okt. 2012,  
10.30 bis 16.00 Uhr



SCHLOSSMUSEUM  
LINZ

**NATUR-WERKSTATT**  
„WEISSE MÄUSE UND  
MENDEL'S ERBSEN“

Erlebe Natur auf eine ganz spezielle Art und Weise. Wie arbeiten moderne Forschungslabore und wie kommt es zu diesen vielen Entdeckungen. Erfahre spannende Geschichten über die berühmten Biologen und werde beim Workshop selbst zu einem Naturforscher.



**Termin:**

Sa, 27. Okt. 2012,  
14.00 bis 16.00 Uhr  
(ab 5 Jahren)

**Anmeldung und Information:**

0732 / 77 44 19-31 (vormittags)  
m.stauber@landesmuseum.at

**Kosten:** € 6,-



LANDESGALERIE  
LINZ

**DAS ÜBERSCHREITEN  
VON GRENZEN**

**Migration und Flucht aus historischer und aktueller Perspektive: Podiumsdiskussion im Rahmen des 9. Österreichischen Zeitgeschichtetags 2012**

Menschen, die ihre Heimatländer verlassen müssen, sei es aus Gründen politischer Verfolgung, wirtschaftlicher Armut oder in anderen Kontexten, stehen nicht nur vor einer individuellen Herausforderung, sondern immer auch vor zentralen strukturellen Problemen. Die Diskussion um die „Festung Europa“, um die Schwierigkeiten, vor denen Asylsuchende und Migrant/innen in unserer gegenwärtigen Gesellschaft stehen, ist bekannt. Werden nationale Grenzen tatsächlich immer schwerer überwindbar? Hatten es Menschen in den vergangenen Jahrhunderten leichter, in globalen Migrationsbewegungen ihren Platz zu finden? Welche historischen Kontinuitäten lassen sich für die Thematik aufzeigen und inwiefern können diese dabei helfen, den aktuellen Diskurs besser zu begreifen?

*Es diskutieren: Univ.Prof. Dr. Dirk Hörder (Historiker), Mag. Anny Knapp (Asylo-ordination Österreich), Dr. Martin Pollack (Schriftsteller) Moderation: Univ.Prof. Dr. Marcus Gräser*

*Institut für Neuere Geschichte und Zeitgeschichte der JKU in Kooperation mit SOS Menschenrechte, den Oberösterreichischen Landesmuseen und den Markierungen.*

**Termin:**

Do, 4. Okt. 2012,  
19.00 Uhr

LANDESGALERIE  
LINZ

**FAMILIEN-  
NACHMITTAG**  
„KINDERMUSEUM“

Interessantes erfahren und gleichzeitig im Kreis der Familie Spaß haben ist das Motto für den Familiensonntag. Erlebe Kunst auf eine ganz besondere Art und Weise und entdecke die Ausstellung „Klasse Kunst“ und das neu gestaltete Kinderzimmer. Um 14.30 Uhr gibt es eine Familienführung durch die aktuellen Ausstellungen in der Landesgalerie. Das Nachmittagsprogramm wird durch verschiedene Kreativstationen abgerundet.



**Termin:**  
So, 7. Okt. 2012,  
13.00 bis 16.30 Uhr

**Information:**  
0732 / 77 44 82-49 (vormittags)  
kulturvermittlung@landesmuseum.at

**Eintritt frei mit der  
ÖÖ. Familienkarte!**



LANDESGALERIE  
LINZ

**SONNTAGSMUSIK  
IM SALON**

Das Hyperion Ensemble spielt Werke von Johannes Brahms: Streichsextette B-Dur, op. 18 und G-Dur, op. 36 / 2. Streichquintett G-Dur, op. 111.



**Termin:**  
So, 7. Okt. 2012,  
17.00 Uhr



LANDESGALERIE  
LINZ

**KUNST-WERKSTATT**  
„KLASSE KUNST“

Wie betrachtet man ein Kunstwerk? Sollte man davor stehen oder sitzen? Kann man ein Bild auch aus anderen Perspektiven betrachten? In der Ausstellung lernst du besondere Künstlerpersönlichkeiten kennen. Entdecke auch das neue Kinderzimmer und begib dich in der Ausstellung auf die Suche nach zusätzlichen Informationen zu den Künstlern und den Kunstwerken.



**Termin:**  
Sa, 13. Okt. 2012,  
14.00 bis 16.00 Uhr  
(ab 5 Jahren)

**Anmeldung und Information:**  
0732 / 77 44 82-49 (vormittags)  
kulturvermittlung@landesmuseum.at

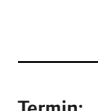
**Kosten:** € 6,-



LANDESGALERIE  
LINZ

**CLUB MUSEUM  
AKTIV FÜR  
PÄDAGOGINNEN**

Der Club „Museum Aktiv“ bietet eine Plattform für die konstruktive Zusammenarbeit zwischen Schule und Museum. Anliegen beider Seiten können angesprochen und diskutiert werden. Unser nächstes Treffen in der Landesgalerie Linz wird unter anderem die kommenden Projekte im 2. Halbjahr 2012 thematisieren.



**Termin:**  
Do, 18. Okt. 2012,  
16.00 bis 17.30 Uhr

**Anmeldung und Information:**  
0732 / 77 44 82-49 (vormittags)  
kulturvermittlung@landesmuseum.at



LANDESGALERIE  
LINZ

**MOSAİK  
KAMMERMUSIK**

Peter Iljitsch Tschaikowsky: Streichquartett Nr. 1 D-Dur op. 11 u.v.m.



**Termin:**  
Sa, 20. Okt. 2012,  
16.00 Uhr



LANDESGALERIE  
LINZ

**DIENSTAGS  
KAMMERMUSIK  
IN LINZ**

Das Minetti Quartett spielt Werke von Mozart („Jagdquartett“), Debussy und Haydn („Kaiserquartett“).



**Termin:**  
Di, 23. Okt. 2012,  
20.00 Uhr



LANDESGALERIE  
LINZ

**SONNTAGSMUSIK  
IM SALON**

Das Duo Recital, bestehend aus Sabine Nova (Violine) und Rainer Nova (Klavier), spielt Werke von Johannes Brahms: Die drei Violinsonaten G-Dur op. 78 / A-Dur op. 100 / d-Moll op. 108.



**Termin:**  
So, 28. Okt. 2012,  
17.00 Uhr



BIOLOGIEZENTRUM  
LINZ

**KURATOREN-  
FÜHRUNG  
„PILZE“**

Pilze kommen nahezu überall vor und haben eine weitreichende Bedeutung für unser Leben. Die „Schwammerl“ wandern nicht nur in die Pfanne, sondern ermöglichen die Produktion vieler Lebensmittel. Hierzu gehören Brot, Pizza, viele Käsesorten, Bier und Wein aber auch zum Beispiel natürliches Erdbeeraroma, das biotechnisch mit Hilfe von Pilzen hergestellt wird.

**Termine:**  
Mo, 1., 15. Okt. 2012,  
16.30 bis 17.30 Uhr

**Anmeldung und Information:**  
0732 / 75 97 33-10  
kulturvermittlung@landesmuseum.at



BIOLOGIEZENTRUM  
LINZ

**PILZE SELBER  
ZÜCHTEN -  
ERFAHRUNGEN MIT  
DER PILZZUCHT IN  
DER WILDNIS UND IM  
EIGENEN GARTEN**

Vortrag, Ernst Kittinger, Ottensheim: Züchten von Pilzen in der freien Natur (Samtfußrüblinge, Austerseitlinge, usw.) und als Teil der derzeit stattfindenden Pilzausstellung im Freige-lände des Biologiezentrums (Shiitake, Stockschwammerl, Parasol, Champignon, Violetter Rötleritterling, usw.).

**Termin:**  
Mo, 1. Okt. 2012,  
19.00 Uhr



BIOLOGIEZENTRUM  
LINZ

**NATUR-WERKSTATT  
„PILZE“**

Die „Schwammerl“ wandern nicht nur in die Pfanne, sondern ermöglichen die Produktion vieler Lebensmittel. Hierzu gehören Brot, Pizza, viele Käsesorten, Bier und Wein. Manche Pilzarten verursachen Krankheiten bei Mensch, Tier und Pflanze und vernichten sogar Ernten, andere sind giftig. Erfahre Interessantes über He-xenringe, Trüffelschweine und „närri-sche Schwammerl“.



**Termin:**  
Fr, 5. Okt. 2012,  
14.00 bis 16.00 Uhr  
(ab 5 Jahren)

**Anmeldung und Information:**  
0732 / 75 97 33 -10  
kulturvermittlung@landesmuseum.at

**Kosten:** € 6,-



**BIOLOGIEZENTRUM  
LINZ**

**MUTILLIDAE –  
AUS DER WELT DER  
AMEISENWESPEN**

Vortrag, Mag. Esther Ockermüller, Laaben: Mutillidae, welche im deutschen Sprachgebrauch Ameisenwespen oder Spinnenameisen genannt werden, gehören zu den Hautflüglern. Aus Österreich sind mittlerweile über 23 Arten nachgewiesen. Die deutschen Namen leiten sich von den Weibchen ab, da sie - im Gegensatz zu den meisten Männchen - ungeflügelt sind. Der Vortrag gibt einen Einblick in die Vielfalt, Biologie und Verbreitungsmuster dieser faszinierenden Insektengruppe.

**Termin:**  
Fr, 5. Okt. 2012,  
19.00 Uhr



**BIOLOGIEZENTRUM  
LINZ**

**BOTANISCHER  
ARBEITSABEND**

Neben der Möglichkeit Pflanzen zu bestimmen, können bei den Zusammenkünften der Botanischen Arbeitsgemeinschaft Erfahrungen ausgetauscht werden. Interessierte sind willkommen!

**Termin:**  
Do, 11. Okt. 2012,  
17.00 Uhr



**BIOLOGIEZENTRUM  
LINZ**

**MYKOLOGISCHER  
ARBEITSABEND**

Bei den Arbeitsabenden sollen selbst-gesammelte Pilze mitgebracht und dann gemeinsam, unter fachkundiger Anleitung, bestimmt werden.

**Termin:**  
Mo, 15. Okt. 2012,  
18.30 Uhr

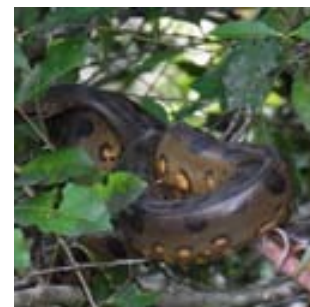


**BIOLOGIEZENTRUM  
LINZ**

**MEINE  
PERSÖNLICHEN  
REISEHIGHLIGHTS  
IN SÜDAMERIKA**

Vortrag, Jürgen Plass, Linz: Zwischen November 2009 und April 2012 verbrachte der Vortragende insgesamt etwa 17 Monate in Südamerika und bereiste in dieser Zeit fast den gesamten Kontinent. Im ersten Teil – der zweite folgt dann im Frühling 2013 – zeigt er Bilder seiner persönlichen Highlights zwischen Feuerland und Amazonien und erzählt Geschichten über Anakondas, Curare und das Leben im Urwald.

**Termin:**  
Do, 18. Okt. 2012,  
19.00 Uhr



**BIOLOGIEZENTRUM  
LINZ**

**ENTOMOLOGISCHES  
SEMINAR**

Die Arbeitsabende ermöglichen einen Meinungsaustausch über entomologische Themen, wie Fragen zur Bestimmung von Insekten und Informationen über neue Literatur.

**Termin:**  
Fr, 19. Okt. 2012,  
19.00 Uhr



**BIOLOGIEZENTRUM  
LINZ**

**ORBICULIT –  
KUGELGESTEIN,  
WELTWEITE EXOTEN  
DER GEOLOGIE**

Vortrag, Prof. Dr. Fritz Steininger, Egenburg: Kugelgesteine (Orbiculite) sind attraktive und sehr selten vorkommende Gesteine. Die Kerne dieser kugeligen Gebilde, die in einer granitischen Grundmasse eingebettet sind, bestehen meist aus Feldspatkristallen, welche schalenartig von verschiedenen Minerallagen umgeben sind. Von den wenigen weltweit bekannten Orbiculit-Vorkommen befinden sich zwei auch in Oberösterreich. Diese und andere Orbiculite sollen in dem Vortrag vorgestellt werden.

**Termin:**

Di, 23. Okt. 2012,  
19.00 Uhr



**BIOLOGIEZENTRUM  
LINZ**

**WIE FLECHTEN  
UNS SAGEN WIE  
ES UM UNSERE  
LUFT STEHT!**

Vortrag, Michaela Hierschläger, MSc, Gallneukirchen: Flechten sind sehr gute Anzeiger, sogenannte Bioindikatoren, für die Luftgüte. Neben Einblicken in diese wissenschaftliche Kartierung wird auch erklärt, wie und warum Flechten uns sagen können, wie es um unsere Luft steht. Dabei gibt es nützliche Tipps und Tricks, wie man rasch und ohne aufwändige Kartierung ungefähr abschätzen kann, wie es um ein Gebiet und dessen Luftgüte steht.

**Termin:**

Do, 25. Okt. 2012,  
19.00 Uhr



**BIOLOGIEZENTRUM  
LINZ**

**SCHWAMMERL-  
GATTUNGEN**

Vortrag, Joseph Steininger, Königswiesen: Grundkenntnisse erhöhen das Erfolgserlebnis beim Schwammerlsuchen. Es kann ein großer Vorteil sein ein paar wichtige Unterscheidungsmerkmale von einigen Schwammerlgattungen zu kennen. Es vergrößert auch bei nicht so geübten Schwammerlfreunden die Sicherheit bei seiner Pilzsuche.

**Termin:**

Mo, 29. Okt. 2012,  
19.00 Uhr

**AUSSTELLUNG  
„PILZE“  
NOCH BIS 04.11.  
IM BIOLOGIE-  
ZENTRUM**



SCHLOSSMUSEUM  
LANDESGALERIE  
BIOLOGIEZENTRUM

MUSEUM AM  
SONNTAG

Zu unseren Sonderausstellungen im Biologiezentrum bieten wir jeden Sonntag um 14.00 Uhr und im Schlossmuseum um 14.00 und 15.00 Uhr Führungen bzw. Kunstgespräche an. In der Landesgalerie gibt es jeden Sonntag von 14.00 bis 16.00 Uhr eine Kunstauskunft. BesucherInnen sind herzlich eingeladen, mit unseren VermittlerInnen die Ausstellungen und Sammlungen von einer anderen Sichtweise kennenzulernen.

SCHLOSSMUSEUM  
LANDESGALERIE

DONNERSTAG-  
ABENDS

Bis 21.00 Uhr sind die Landesgalerie und der Südtrakt des Schlossmuseums am Donnerstag für Sie geöffnet. Um 19.00 Uhr können Sie immer am ersten Donnerstag im Monat an einem Ausstellungsrundgang teilnehmen. Die Abend-Führung gibt die Möglichkeit, die Ausstellung abseits des Besucherhauptstroms in ruhiger und entspannter Atmosphäre zu betrachten.

SCHLOSSMUSEUM  
LANDESGALERIE  
BIOLOGIEZENTRUM

KULTURVERMITTLUNG FÜR KINDER,  
JUGENDLICHE UND  
ERWACHSENE

Workshops, Führungen, Geburtstagsfeiern, Feste, Aktivblätter und vieles mehr...

Gerne bieten wir die Möglichkeit, für Gruppen ab 8 Personen ein individuelles Programm zusammenzustellen. Die Angebote werden dabei an Altersgruppe und Interessenschwerpunkte angepasst, um den Museumsbesuch zu einem besonderen Erlebnis zu machen.

**Informationen & Kontakt:**

0732 / 77 44 82-49

kulturvermittlung@landesmuseum.at  
www.landeseuseum.at

Buchungen mindestens 2 Wochen vor dem gewünschten Termin!

SCHLOSSMUSEUM  
LANDESGALERIE  
BIOLOGIEZENTRUM

# Lange Nacht der Museen

SAMSTAG, 6. OKTOBER  
18.00 – 24.00 UHR

**SCHLOSSMUSEUM LINZ**

Als Universalmuseum für Oberösterreich zeigt das Schlossmuseum der Oberösterreichischen Landesmuseen auf über 10.000 m<sup>2</sup> viele interessante Sammlungen und Dauerausstellungen. Die SammlungsleiterInnen gewähren Ihnen einen spannenden Blick hinter die Kulissen und Einblicke in ihre praktische Arbeit. Erfahren Sie Wissenswertes über die Ur- und Frühgeschichte, Archäologie und die Geschichte der Technik in Oberösterreich. Schauen Sie einer Restauratorin über die Schulter oder sprechen Sie mit KulturvermittlerInnen über ihre Arbeit.

- 18.00 bis 21.00 Uhr: Rätselrallye mit Gewinnspiel sowie Kreativstationen für Kinder
- 19.00 Uhr, 20.00 Uhr, 21.00 Uhr: Linz bei Nacht - Kurzführungen zu jeder vollen Stunde auf der Aussichtsplattform.
- 18.30 Uhr, 19.30 Uhr: Kurzführung „Treffpunkt Kloster-Leben“

**LANDESGALERIE LINZ**

In der Langen Nacht der Museen erhalten Sie Einblicke in die Welt der Museen abseits der Besucherbereiche.

Dabei wird die Landesgalerie unter einem besonderen Gesichtspunkt untersucht: Was braucht es, damit ein Museum funktioniert? Welche Räumlichkeiten, welche Personen sind dafür nötig? Was sind die Aufgaben eines Kurators? Das Haus als besonderes historisches Gebäude wird dabei ebenfalls erforscht. Machen Sie einen Blick hinter die Kulissen eines Museumsbetriebes. Bei der Ausstellung „Klasse Kunst“ können Sie in die Arbeit des Museums eintauchen.

**BIOLOGIEZENTRUM LINZ**

Die Lange Nacht der Museen steht im Biologiezentrum heuer ganz im Zeichen der Pilze. Die Mitglieder der Mykologischen Arbeitsgemeinschaft bereiten eine extra Ausstellung frisch gefundener Pilze vor. Wie diese Vielfalt auch kulinarisch umgesetzt werden kann ist weiterer Teil des Programms: Mehr als zwanzig verschiedene Arten (natürlich je nach aktueller Findemöglichkeit) werden auf unterschiedlichste Weise zubereitet und stehen zur Verkostung bereit. Ein umfangreiches Kinderprogramm und Führungen durch die aktuelle Pilzausstellung runden das Programm ab.

Kinderprogramm jeweils  
von 18.00 bis 21.00 Uhr



ORF LANGE NACHT DER MUSEEN

MONTAG  
01.10.

**KURATORENFÜHRUNG  
„PILZE“**

16.30 – 17.30 Uhr,  
Biologiezentrum Linz

**VORTRAG  
„PILZE SELBER ZÜCHTEN“**

19.00 Uhr,  
Biologiezentrum Linz

DONNERSTAG  
04.10.

**SENIORENFÜHRUNG  
„ARCHÄOLOGIE“**

14.00 – 15.00 Uhr,  
Schlossmuseum Linz

**KNOW HOW INTERNATIONAL  
„ALLTAGSKULTUR  
20. JAHRHUNDERT“**

18.30 – 20.00 Uhr,  
Schlossmuseum Linz

**PODIUMSDISKUSSION „DAS  
ÜBERSCHREITEN VON GREN-  
ZEN - MIGRATION UND FLUCHT  
AUS HISTORISCHER UND  
AKTUELLER PERSPEKTIVE“**

19.00 Uhr,  
Landesgalerie Linz

**FÜHRUNG „TREFFPUNKT  
KLOSTER-LEBEN“**

19.00 – 20.00 Uhr,  
Schlossmuseum Linz

**FÜHRUNG  
„ANDREA VAN DER STRAETEN“**

19.00 – 20.00 Uhr,  
Landesgalerie Linz

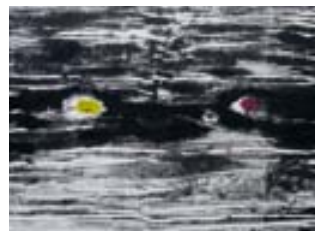
FREITAG  
05.10.

**NATUR-WERKSTATT  
„PILZE“**

14.00 – 16.00 Uhr,  
Biologiezentrum Linz

**ERÖFFNUNG „ULRIKE  
ZEBISCH HORNUNG“**

19.00 Uhr,  
Kubin-Haus Zwickledt



**ERÖFFNUNG „GEMEIN-  
SCHAFTSAUSSTELLUNG  
DER MITGLIEDER DER  
BRAUHAUSGALERIE“**

19.00 Uhr,  
Mühlviertler Schlossmuseum  
Freistadt

**VORTRAG „MUTILLIDAE –  
AUS DER WELT DER  
AMEISENWESPEN“**

19.00 Uhr,  
Biologiezentrum Linz

SAMSTAG  
06.10.

**ORF LANGE NACHT DER MUSEEN**

18.00 – 24.00 Uhr,  
Schlossmuseum Linz, Landesgalerie  
Linz, Biologiezentrum Linz,  
Kubin-Haus Zwickledt, Freilicht-  
museum Sumerauerhof St. Florian



SONNTAG  
07.10.

**FÜHRUNG „DER EIFFELTUM  
VON LINZ – AUSSTELLUNG ZUR  
LINZER EISENBAHNBRÜCKE“**

11.00 – 12.30 Uhr,  
Schlossmuseum Linz,  
Treffpunkt: unter der Eisenbahn-  
brücke am Linzer Ufer

**FAMILIENNACHMITTAG  
„KINDERMUSEUM“**

13.00 – 16.30 Uhr,  
Landesgalerie Linz

**FÜHRUNG „ARCHÄOLOGIE:  
UR- UND FRÜHGESCHICHTE“**

14.00 – 15.00 Uhr,  
Schlossmuseum Linz

**FÜHRUNG „PILZE“**

14.00 – 15.00 Uhr,  
Biologiezentrum Linz

**KUNSTAUSKUNFT ZU DEN  
AKTUELLEN AUSSTELLUNGEN**

14.00 – 16.00 Uhr,  
Landesgalerie Linz

**FÜHRUNG „TREFFPUNKT  
KLOSTER-LEBEN“**

15.00 – 16.00 Uhr,  
Schlossmuseum Linz

**FÜHRUNG „ÜBER DEN  
DÄCHERN VON LINZ“**

16.00 – 16.45 Uhr,  
Schlossmuseum Linz

**SONNTAGSMUSIK  
IM SALON**

17.00 Uhr,  
Landesgalerie Linz



DONNERSTAG  
11.10.

**ERINNERUNGSCAFE „DER  
ERNST DES LEBENS -  
VOM ARBEITSALLTAG“**

15.00 – 16.30 Uhr,  
Schlossmuseum Linz

**BOTANISCHER  
ARBEITSABEND**

17.00 Uhr,  
Biologiezentrum Linz

**KNOW HOW INTERNATIONAL  
„ALLTAGSKULTUR  
20. JAHRHUNDERT“**

18.30 – 20.00 Uhr,  
Schlossmuseum Linz

FREITAG  
12.10.

**EXKURSION ZUR  
ÖSTERREICHISCHEN  
PALÄONTOLOGENTAGUNG**

9.00 – 17.00 Uhr,  
Anmeldung unter:  
b.berning@landesmuseum.at

SAMSTAG  
13.10.

**ÖSTERREICHISCHE  
PALÄONTOLOGENTAGUNG**

8.00 – 18.00 Uhr,  
Schlossmuseum Linz

**KUNSTWERKSTATT  
„KLASSE KUNST“**

14.00 – 16.00 Uhr,  
Landesgalerie Linz



SONNTAG  
14.10.

**FÜHRUNG „DER EIFFELTUM  
VON LINZ – AUSSTELLUNG ZUR  
LINZER EISENBAHNBRÜCKE“**

11.00 – 12.30 Uhr,  
Schlossmuseum Linz,  
Treffpunkt: unter der Eisenbahn-  
brücke am Linzer Ufer

**FÜHRUNG „ARCHÄOLOGIE:  
DIE RÖMER“**

14.00 – 15.00 Uhr,  
Schlossmuseum Linz

**FÜHRUNG „PILZE“**

14.00 – 15.00 Uhr,  
Biologiezentrum Linz

**KUNSTAUSKUNFT ZU DEN  
AKTUELLEN AUSSTELLUNGEN**

14.00 – 16.00 Uhr,  
Landesgalerie Linz

**FÜHRUNG „TREFFPUNKT  
KLOSTER-LEBEN“**

15.00 – 16.00 Uhr,  
Schlossmuseum Linz

**FÜHRUNG „ÜBER DEN  
DÄCHERN VON LINZ“**

16.00 – 16.45 Uhr,  
Schlossmuseum Linz





**MONTAG**  
15.10.

**KURATORENFÜHRUNG „PILZE“**

16.30 – 17.30 Uhr,  
Biologiezentrum Linz

**MYKOLOGISCHER  
ARBEITSABEND**

18.30 Uhr,  
Biologiezentrum Linz

**DIENSTAG**  
16.10.

**ERÖFFNUNG  
„WEISSE MÄUSE UND  
MENDEL'S ERBSEN“**

18.00 Uhr,  
Schlossmuseum Linz



**DONNERSTAG**  
18.10.

**„CLUB MUSEUM AKTIV“  
FÜR PÄDAGOGINNEN**

16.00 – 17.30 Uhr,  
Landesgalerie Linz

**KNOW HOW INTERNATIONAL  
„ALLTAGSKULTUR  
20. JAHRHUNDERT“**

18.30 – 20.00 Uhr,  
Schlossmuseum Linz

**VORTRAG: „MEINE  
PERSÖNLICHEN REISEHIGH-  
LIGHTS IN SÜDAMERIKA“**

19.00 Uhr,  
Biologiezentrum Linz

**FREITAG**  
19.10.

**ENTOMOLOGISCHES SEMINAR**

19.00 Uhr,  
Biologiezentrum Linz

**SAMSTAG**  
20.10.

**KULTUR-WERKSTATT  
„ZEITREISE IN OMAS  
ALLTAG“**

14.00 – 16.00 Uhr,  
Schlossmuseum Linz



**MOSAIK  
KAMMERMUSIK**

16.00 Uhr,  
Landesgalerie Linz



**SONNTAG**  
21.10.

**FÜHRUNG „DER EIFFELTURM  
VON LINZ – AUSSTELLUNG ZUR  
LINZER EISENBahnBRÜCKE“**

11.00 – 12.30 Uhr,  
Schlossmuseum Linz,  
Treffpunkt: unter der Eisenbahn-  
brücke am Linzer Ufer

**FÜHRUNG „WEISSE MÄUSE  
UND MENDEL'S ERBSEN“**

14.00 – 15.00 Uhr,  
Schlossmuseum Linz

**FÜHRUNG „PILZE“**

14.00 – 15.00 Uhr,  
Biologiezentrum Linz

**KUNSTAUSKUNFT ZU DEN  
AKTUELLEN AUSSTELLUNGEN**

14.00 – 16.00 Uhr,  
Landesgalerie Linz

**SONNTAG**  
21.10.

**FÜHRUNG „TREFFPUNKT  
KLOSTER-LEBEN“**

15.00 – 16.00 Uhr,  
Schlossmuseum Linz



**FÜHRUNG „ÜBER DEN  
DÄCHERN VON LINZ“**

16.00 – 16.45 Uhr,  
Schlossmuseum Linz

**DIENSTAG**  
23.10.

**INFORMATIONSVANSTAL-  
TUNG FÜR PÄDAGOGINNEN  
„WEISSE MÄUSE UND  
MENDEL'S ERBSEN“**

16.00 – 17.30 Uhr,  
Schlossmuseum Linz

**VORTRAG „ORBICULIT –  
KUGELGESTEIN, WELTWEITE  
EXOTEN DER GEOLOGIE“**

19.00 Uhr,  
Biologiezentrum Linz

**DIENSTAGS  
KAMMERMUSIK**

20.00 Uhr,  
Landesgalerie Linz



**DONNERSTAG**  
25.10.

**VORTRAG „WIE FLECHTEN  
UNS SAGEN WIE ES UM  
UNSERE LUFT STEHT!“**

19.00 Uhr,  
Biologiezentrum Linz

**FREITAG**  
26.10.

**MUSIKALISCHER  
SPAZIERGANG**

10.30 – 16.00 Uhr,  
Schlossmuseum Linz



**SAMSTAG**  
27.10.

**NATUR-WERKSTATT  
„WEISSE MÄUSE UND  
MENDEL'S ERBSEN“**

14.00 – 16.00 Uhr,  
Schlossmuseum Linz



**SONNTAG**  
28.10.

**FÜHRUNG „DER EIFFELTURM  
VON LINZ – AUSSTELLUNG ZUR  
LINZER EISENBahnBRÜCKE“**

11.00 – 12.30 Uhr,  
Schlossmuseum Linz,  
Treffpunkt: unter der Eisenbahn-  
brücke am Linzer Ufer

**FÜHRUNG „WEISSE MÄUSE  
UND MENDEL'S ERBSEN“**

14.00 – 15.00 Uhr,  
Schlossmuseum Linz

**FÜHRUNG „PILZE“**

14.00 – 15.00 Uhr,  
Biologiezentrum Linz

**KUNSTAUSKUNFT ZU DEN  
AKTUELLEN AUSSTELLUNGEN**

14.00 – 16.00 Uhr,  
Landesgalerie Linz

**FÜHRUNG „TREFFPUNKT  
KLOSTER-LEBEN“**

15.00 – 16.00 Uhr,  
Schlossmuseum Linz

**FÜHRUNG „ÜBER DEN  
DÄCHERN VON LINZ“**

16.00 – 16.45 Uhr,  
Schlossmuseum Linz

**SONNTAGSMUSIK  
IM SALON**

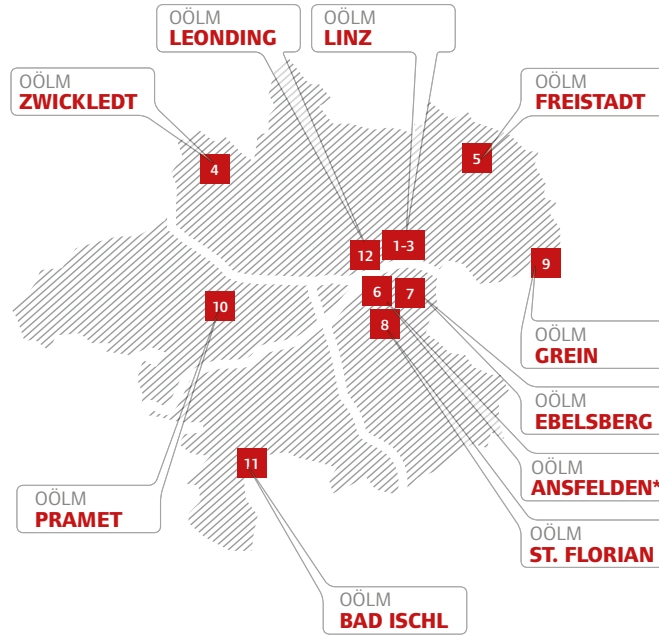
17.00 Uhr,  
Landesgalerie Linz



**MONTAG**  
29.10.

**VORTRAG  
„SCHWAMMERLGATTUNGEN“**

19.00 Uhr,  
Biologiezentrum Linz



# OBERÖSTERREICHISCHE LANDES MUSEEN

## Direktion, Verwaltung, Bibliothek

4010 Linz | Museumstraße 14  
 T +43 (0)732 / 77 44 82-0  
 F +43 (0)732 / 77 44 82-66  
 direktion@landesmuseum.at  
 www.landestmuseum.at

Nähere Informationen (Kontakt, Öffnungszeiten etc.) zu den Außenstellen finden Sie auf unserer Website: [www.landestmuseum.at](http://www.landestmuseum.at)



Besuchen Sie uns auch auf Facebook!



## Kultur- und Kunstgeschichte, Sonderausstellungen

4020 Linz | Schlossberg 1  
 T +43 (0)732 / 77 44 19-0  
 F +43 (0)732 / 77 44 19-29  
 schloss@landesmuseum.at  
 www.schlossmuseum.at  
 Di, Mi, Fr: 9 – 18 Uhr, Do: 9 – 21 Uhr,  
 Sa, So und Fei: 10 – 17 Uhr,  
 Mo geschlossen  
 Eintritt: € 6,50 | Ermäßigt: € 4,50



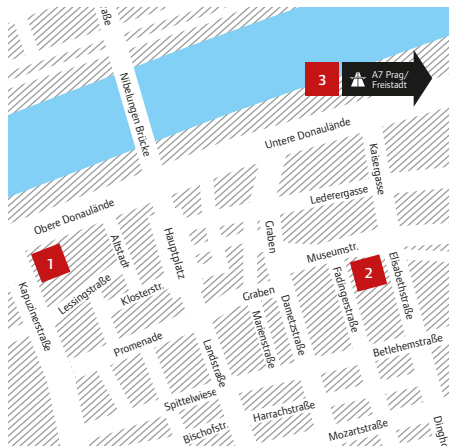
## Moderne und zeitgenössische Kunst, Sonderausstellungen

4010 Linz | Museumstraße 14  
 T +43 (0)732 / 77 44 82-0  
 F +43 (0)732 / 77 44 82-66  
 galerie@landesmuseum.at  
 www.landestgalerie.at  
 Di, Mi, Fr: 9 – 18 Uhr, Do: 9 – 21 Uhr,  
 Sa, So und Fei: 10 – 17 Uhr,  
 Mo geschlossen  
 Eintritt: € 6,50 | Ermäßigt: € 4,50



## Naturhistorische Ausstellungen

4040 Linz | J.-W.-Klein-Straße 73  
 T +43 (0)732 / 75 97 33-0  
 F +43 (0)732 / 75 97 33-99  
 bio-linz@landesmuseum.at  
 www.biologiezentrum.at  
 Mo bis Fr: 9 – 17 Uhr, Do: 9 – 21 Uhr,  
 So und Fei: 10 – 17 Uhr,  
 Sa geschlossen  
 Eintritt frei!



- 1 Schlossmuseum Linz
- 2 Landesgalerie Linz
- 3 Biologiezentrum Linz
- 4 Kubin-Haus Zwickledt
- 5 Mühlviertler Schlossmuseum Freistadt
- 6 Anton-Bruckner-Gedenkstätte Ansfelden \*(Geschlossen: Wiedereröffnung im Frühjahr 2013)
- 7 Waffensammlung Schloß Ebelsberg
- 8 Freilichtmuseum Sumerauerhof St. Florian
- 9 OÖ. Schifffahrtsmuseum Grein
- 10 Stelzhamer-Gedenkstätte Pramet
- 11 Photomuseum Bad Ischl
- 12 Außenstelle Welser-Straße

Änderungen vorbehalten!



Impressum  
 Herausgeber | Oberösterreichische Landesmuseen, Für den Inhalt verantwortlich | Dir. Mag. Dr. Peter Assmann, Redaktion | Sandra Biebl, Tel. 0732 / 77 44 82-68, s.biebl@landesmuseum.at, Layout | Buchegger, Denoth, GmbH, Herstellung | Druckerei Estermann, Fotorechte | Titelseite zur Ausstellung Klasse Kunst, Foto: A. Bruckböck/Oberösterreichische Landesmuseen | Seite 7: Casablancaallee, 1986, Foto: Andrea van der Straeten | Walter Pfeiffer, Ohne Titel, 2004, C-Print, 59 x 39,5 cm, © Walter Pfeiffer / Pro Litteris | Seite 10: Alfred Kubin, Musikalisches Unverständnis, um 1901/1902, Tusche, Laviert, Katasterpapier, 19,8 x 31,7, Ha II 3167, © VBK Wien, 2012 | Seite 12: Hugo Hahn, Porträt einer Frau, 1903, Glanzkollodium (16 x 7,5 cm), Sammlung Frank, Oberösterreichische Landesmuseen, Reprofoto: Ernst Gnillberger, © Oberösterreichische Landesmuseen | Seite 13: Hans Kinder, Gruppenporträt in Hallstatt, um 1915, Silbergelatine (12,5 x 8,5 cm), Sammlung Frank, Reprofoto: Ernst Gnillberger, © Oberösterreichische Landesmuseen, Die Oberösterreichischen Landesmuseen haben sich bemüht, alle Bilder in Absprache mit den Rechteinhabern abzudrucken. Bei Bildern deren Bildrechte nicht ausfindig gemacht werden konnten, werden Rechteinhaber gebeten, sich an die Oberösterreichischen Landesmuseen zu wenden. Kurzfristige Terminänderungen vorbehalten!

# LANGE NACHT DER MUSEEN

## SAMSTAG, 6. OKT. 2012



### SCHLOSSMUSEUM LINZ

- Kinder- und Jugendprogramm (18.00 bis 21.00 Uhr)
- „Blick hinter die Kulissen“: Die SammlungsleiterInnen geben Einblicke in die Bereiche Sammeln / Bewahren / Ausstellen / Vermitteln.
- Linz bei Nacht – Kurzführungen auf der Aussichtsplattform des Schlosses (19.00 Uhr, 20.00 Uhr, 21.00 Uhr)
- Kurzführungen Ausstellung „Treffpunkt Kloster-Leben“ (18.30 Uhr, 19.30 Uhr)

**TIPP: Klosterladen im Foyer!**



### LANDESGALERIE LINZ

- Kinder- und Jugendprogramm (18.00 bis 21.00 Uhr)
- „Museum Backstage“: Was braucht es, damit ein Museum funktioniert?

**TIPP: Weinlaube, die zum Verweilen einlädt!**



### BIOLOGIEZENTRUM LINZ

- Kinder- und Jugendprogramm (18.00 bis 21.00 Uhr)
- Führungen durch die Ausstellung „Pilze“ sowie mehr zu der Vielfalt der Schwammerl

**TIPP: Schwammerlverkostung**



### KUBIN-HAUS ZWICKLEDT

- Führungen zum Leben von Alfred Kubin

**TIPP: Phantastische Filmvorführungen und regionale Schmankerl!**



### FREILICHTMUSEUM SUMERAUERHOF ST. FLORIAN

- Sonderausstellung „Leben im Vierkanthof“
- Führungen durch das Freilichtmuseum

**TIPP: Kulinarische Schmankerl aus der Region!**

# ZOBODAT - [www.zobodat.at](http://www.zobodat.at)

Zoologisch-Botanische Datenbank/Zoological-Botanical Database

Digitale Literatur/Digital Literature

Zeitschrift/Journal: [Programmhefte des Oberösterreichischen Landesmuseums](#)

Jahr/Year: 2012

Band/Volume: [2012\\_10](#)

Autor(en)/Author(s): diverse

Artikel/Article: [Programmheft Oktober 2012 1](#)