



www.landesmuseum.at

# M

  
KULTUR

## PROGRAMM JUNI 2014

Schlossmuseum Linz  
Landesgalerie Linz  
Biologiezentrum Linz  
Außenstellen in OÖ

**NEU: SIX/  
PETRITSCH**  
AB 18. JUNI



**M** OBERÖSTERREICHISCHES  
LANDES  
MUSEUM

## Sehr geehrte Damen und Herren, liebe Freunde des Oberösterreichischen Landesmuseums!



Das Ausstellungsprogramm in der Landesgalerie Linz wird mit der Präsentation „Das Meer der Stille“ von Nicole Six und Paul Petritsch am 17. Juni 2014 fortgesetzt. Die beiden österreichischen Künstler loten in ihren Installationen, performativen Arbeiten und Videos Grenzen aus, weniger die der Kunst als jene der menschlichen Existenz.

Anlässlich des Gedenkjahres zum Ersten Weltkrieg eröffnet am 27. Juni 2014 im Photomuseum Bad Ischl eine Ausstellung, die ein privates Fotoalbum eines Linzer Regimentsarztes zeigt, das eine subjektive Sicht auf den Krieg veranschaulicht. Parallel dazu konzentriert sich eine Präsentation in der Trinkhalle Bad Ischl, ausgehend vom Kriegsverlauf aus (ober)österreichischer Sicht, vor allem auf die Situation in Oberösterreich sowie die Konsequenzen und die Resultate des Krieges.

Besonders hinweisen möchten wir Sie auf zwei Veranstaltungen im Juni: Alfred Kubin lebte viele Jahre im Freisitz Zwickledt, einem kleinen Schloss idyllisch umgeben von Bäumen und Tümpeln. An diesem besonderen Ort lädt das

Oberösterreichische Landesmuseum am 13. Juni 2014 erstmals zum Kubinfest mit Angeboten für die ganze Familie und musikalischer Umrahmung.

Am 14. Juni 2014 findet im Biologiezentrum Linz der bereits traditionelle Tag der offenen Tür statt. Führungen sowie ein buntes Programm für Jung und Alt bringen die aktuelle Ausstellung „Tintenfisch und Ammonit“ näher. Tipp: Um 14.00 Uhr wird unser Oktopus feierlich getauft!

Weitere Informationen zu dieser und anderen Veranstaltungen sowie zu unseren aktuellen Ausstellungen finden Sie auf den folgenden Seiten und auf unserer Homepage: [www.landesmuseum.at](http://www.landesmuseum.at).

**Dr. Josef Pühringer**  
Landeshauptmann von Oberösterreich

## VOM LEBEN MIT DEM KRIEG – OBERÖSTERREICH IM ERSTEN WELTKRIEG

Oberösterreich lag fernab aller Fronten, dennoch war der Erste Weltkrieg mit all seinen dramatischen Auswirkungen überall rasch spürbar. Die Ausstellung stellt das Leben der Bevölkerung im und mit dem Krieg in den Mittelpunkt.

Nach einer kurzen Phase der allgemeinen Begeisterung setzten rasch Ernüchterung und Ermüdung ein. Die Mobilmachung zog die wehrfähigen Männer von ihren Berufen ab, Frauen strömten in bisher für sie ungewöhnliche Berufsfelder. Die Versorgungslage wurde immer trister,

Hunger und Seuchen, Proteste und Streiks waren die Folge. Gleichzeitig erreichte die Waffenproduktion im Hinterland ungekannte Ausmaße. In ganz Oberösterreich wurden zahlreiche Lager für Kriegsgefangene, Internierte und Flüchtlinge errichtet. Am Ende des Krieges vollzog sich die Wandlung von der Monarchie zur Republik, aus dem Erzherzogtum Österreich ob der Enns wurde das Land Oberösterreich.

Eine Kooperation des Oberösterreichischen Landesmuseums mit dem Oberösterreichischen Landesarchiv. [www.landesarchiv.ooe.at](http://www.landesarchiv.ooe.at)

bis 16. Nov. 2014

### Führungen:

So, 1., 8., 15., 22. Juni 2014,  
14.00 bis 15.00 Uhr,  
15.00 bis 16.00 Uhr

Do, 5. Juni 2014,  
19.00 bis 20.00 Uhr

Mo, 9. Juni 2014,  
14.00 bis 15.00 Uhr

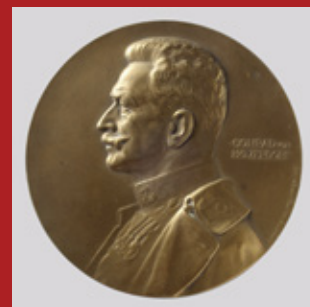
Do, 19. Juni 2014,  
14.00 bis 15.00 Uhr



## DER ERSTE WELTKRIEG IM SPIEGEL DER MEDAILLE

Die Ausstellung bietet in dreißig „Stationen“ einen Einblick in die im OÖ. Landesmuseum aufbewahrten Bestände an Kriegsmedaillen und -abzeichen, die teils noch während des Krieges durch das damalige Museum Francisco Carolinum erworben wurden, teils durch spätere Spenden an das Landesmuseum gelangten. Der numismatische „Bilderbogen“ setzt mit Medaillen auf das Attentat von Sarajewo ein und führt mit der offiziellen „Kriegserinnerungsmedaille“ in das Kriegsgeschehen über.

bis 16. Nov. 2014



## EHRENUR- KUNDEN – STREIFLICHTER AUF MENSCHEN

**KOSTBARE BELEGE AUS DER BIBLIOTHEK.** Verdiente und berühmte Persönlichkeiten erhalten Ehrenurkunden: zum Zeichen ihrer Wertschätzung, zur Hervorhebung ihrer Verdienste, aus Zuneigung und Ehrfurcht. Vier sehr unterschiedliche Personen des öffentlichen Lebens werden hier präsentiert: Landeshauptmannstellvertreter und Bürgermeister von Linz Karl Wisner, der in Grieskirchen geborene Schriftsteller Otto Prechtler, der Bankier Josef Hafferl und der in Linz geborene Präsident des Militärliquidierungsamtes Friedrich Hronik. Jede der Urkunden ein Streiflicht auf den Menschen.

3. Juni bis 26. Okt 2014

Präsentation in der Sammlung  
Bibliothek und Grafische Sammlung



## NATURSCHAU- SPIEL.AT MISSION GRÜNER PLANET

Eine spannende Expedition für die ganze Familie steht im Juni auf dem Programm: Es gilt eine wichtige Mission zu erfüllen. Dabei wird die Pflanzen- und Tierwelt der Auen wissenschaftlich erforscht, wertvolle Informationen über die Ökosysteme Wald und Wasser gesammelt, sowie aktiver Naturschutz geübt und Argumente gegen ein geplantes Bauprojekt gesucht. An vielfältigen Themenstationen schlüpfen Schüler oder Familienmitglieder in verschiedene Rollen und erfüllen Aufgaben im Team. Je nach Altersgruppe machen sie sich als Forscher, Naturschützer oder Fernsichtteams auf Entdeckungsreise, suchen Spuren in der Wildnis, sammeln Informationen, spüren Bildmotive auf und dokumentieren ihre Arbeit bildlich und textlich.

### Termine:

Sa, 28. Juni 2014, Treffpunkt  
Solarcity, Luna Platz, Linz  
So, 29. Juni 2014, Treffpunkt  
Almsee, Parkplatz beim Gasthof  
Seehaus, Grünau im Almtal  
jeweils von 13.00 bis 17.00 Uhr

### Information und Anmeldung:

07252 / 8 11 99-0  
[www.NATURSCHAUSPIEL.at](http://www.NATURSCHAUSPIEL.at)

**NICOLE SIX UND  
PAUL PETRITSCH**  
DAS MEER DER STILLE  
2. STOCK

Dem österreichischen Künstlerduo Nicole Six und Paul Petritsch widmet die Landesgalerie im Sommer 2014 eine umfangreiche Ausstellung im 2. Stock.

Six/Petritsch loten in ihren Installationen, performativen Arbeiten und Videos Grenzen aus, weniger die der Kunst als jene der menschlichen Existenz. Die Parameter Raum und Zeit können dabei ebenso Ausgangspunkt sein wie scheinbar alltägliche Handlungen. Eine Mopedfahrt wird zur virtuellen Erdumkreisung und somit bis an die Grenzen der physischen

Belastung ausgedehnt, ein Schuss trifft die Kamera und löscht damit jede weitere Möglichkeit der Bildproduktion aus, die Transferierung des gesamten eigenen Besitzes in eine Ausstellungssituation führt zur radikalen Infragestellung existenzieller Notwendigkeiten.

Für die Ausstellung in der Landesgalerie Linz entwickeln Six/Petritsch auch neue, raumbezogene Arbeiten. Nicole Six, geb. 1971 in Vöcklabruck. Paul Petritsch, geb. 1968 in Friesach. Leben und arbeiten in Wien.

ERÖFF-  
NUNG

**Eröffnung:**

Di, 17. Juni 2014, 19.00 Uhr  
18. Juni bis 14. Sept. 2014

**Kunstauskunft:**

Do, 19. Juni 2014,  
14.00 bis 16.00 Uhr

So, 22., 29. Juni 2014,  
14.00 bis 16.00 Uhr

LANDESGALERIE  
LINZ

**AUS DER SAMMLUNG:  
DER ERSTE WELTKRIEG AUS  
KÜNSTLERISCHER SICHT / WAPPENSAAL**

Wie reagierten bildende Künstlerinnen und Künstler auf den Ersten Weltkrieg? Wie stellten sie ihre Kriegserfahrungen in ihren künstlerischen Arbeiten dar? Diesen und anderen Fragen geht die Ausstellung anhand ausgewählter Werke (ca. 80 Grafiken, 4 Ölbilder) aus den Sammlungen des Oberösterreichischen Landesmuseums nach. Dabei spannt sich der Bogen von Exponaten, die zu dokumentarischen Zwecken an unterschiedlichen Kriegsschauplätzen entstanden, bis hin zu eigenständigen künstlerischen Auseinandersetzungen mit den traumatischen Erfahrungen

des Krieges. Der Soldatenalltag wird ebenso thematisiert wie das Schicksal von Flüchtlingen oder Verwundeten. In Totentanz- und anderen allegorischen Motiven, besonders in der Form des personifizierten Todes, verarbeiteten Künstlerinnen und Künstler auf symbolischer Ebene die Schrecken des Krieges.

NUR  
NOCH BIS  
22.06.

bis 22. Juni 2014

**Kunstauskunft:**  
So, 1., 8., 15., 22. Juni 2014,  
14.00 bis 16.00 Uhr

**SeniorInnenführung:**

Do, 5. Juni 2014,  
14.00 bis 15.00 Uhr

**MATINEE:**

So, 15. Juni 2014,  
ab 9.30 Uhr



LANDESGALERIE  
LINZ

**ALFRED KUBIN –  
SOLDATENBILDER /  
KUBIN-KABINETT**

„Alles was ich von Soldatenleben hörte, fand ein starkes Echo in meiner Brust.“ Diese autobiografischen Worte Kubins zeugen von seinem Interesse an militärischen Belangen im Allgemeinen und am Soldatenleben im Besonderen. Zeit seines Lebens fanden Darstellungen von Soldaten sowie von Schlachten- und Kriegsszenen Eingang in sein Schaffen. Egal ob in seinem Frühwerk, wie in dem Blatt „Der Krieg“ oder in seinem Spätwerk, wie im Blatt „Der Oberst“ - Kubin bringt seine ganz persönliche Sicht des Soldatenlebens zu Papier.

NUR  
NOCH BIS  
22.06.

bis 22. Juni 2014

**Kunstauskunft:**  
So, 1., 8., 15., 22. Juni 2014,  
14.00 bis 16.00 Uhr



LANDESGALERIE  
LINZ

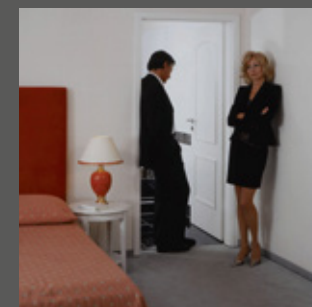
**AUS DER SAMMLUNG:  
INTERIEURS /  
GOTISCHES ZIMMER**

Die Landesgalerie Linz zeigt Arbeiten aus den Sammlungen des Oberösterreichischen Landesmuseums zum Thema „Interieur“. Dabei werden kunsthistorische Beispiele für die Bildgattung des Interieurs aus dem 19. Jahrhundert ebenso präsentiert wie zeitgenössische Auseinandersetzungen mit der Darstellung von privaten und öffentlichen Innenräumen. Die Ausstellung umfasst 32 Arbeiten von 23 Künstlerinnen und Künstlern aus Österreich, Deutschland und Frankreich.

NUR  
NOCH BIS  
15.06.

bis 15. Juni 2014

**Kunstauskunft:**  
Mo, 9. Juni 2014,  
14.00 bis 16.00 Uhr



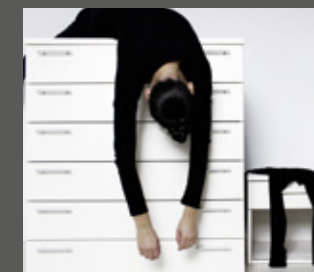
FOYERGALERIE  
MUSIKTHEATER

**DINGE VON ELISA  
ANDESSNER**

Elisa Andessners Fotoserien und Grafiken sind Teil einer weitgefächerten Auseinandersetzung mit verschiedenen Realitätsebenen, die bewusst den Bereich des Performativen streifen. Während die Linzer Künstlerin den Gegenständen in ihren Zeichnungen Leben einhaucht, inszeniert sie sich in ihren Fotoserien selbst und lässt sich auf die Starre oder Formvorgaben der Dinge ein. Die „Verdinglichungen“ ihres eigenen Körpers, aufgenommen mit Selbstauslöser, sind Auseinandersetzungen mit dem, was sie im Innenraum oder im Umfeld der Natur vorfindet.

bis 03. Juli 2014

Eine Ausstellung der Landesgalerie Linz  
im Musiktheater



## TINTENFISCH UND AMMONIT

Kopffüßer, auch Tintenfische genannt, sind in vielerlei Hinsicht eine Klasse für sich: Sie sind nicht nur die größten, sondern auch die intelligentesten wirbellosen Tiere. In den Meeren der Welt spielen sie eine wichtige Rolle – und zwar nicht nur als geschickte Jäger, sondern auch als Gejagte.

Die ältesten fossilen Funde sind an die 500 Millionen Jahre alt – wesentlich älter als zum Beispiel die Dinosaurier. Verschiedenste Ammoniten und ihre Verwandten bildeten lange Zeit die dominante Gruppe in den Ozeanen und erreichten beachtliche Körpergrößen von mehreren Metern. Über 30.000 fossile Arten sind mittlerweile bekannt. Heute gibt es noch rund 1.000 Arten an Kopffüßern, die nahezu alle Bereiche der Meere erobert haben. Während die kleinsten nur wenige Zentimeter lang werden, können Riesenkalmare eine Länge von mehr als 15 Metern erreichen.

Alle ernähren sich ausschließlich von Fleisch. Sie sind aktive Schwimmer mit leistungsfähigen Sinnesorganen. Sie zeigen erstaunliche Verhaltensweisen, sind anpassungs- und lernfähig. Ihr räumliches Gedächtnis und ihr Orientierungsvermögen sind exzellent und sie verfügen über ausgeklügelte Beutefangtechniken. Allerdings haben sie (mit Ausnahme von *Nautilus*) eine kurze Lebenserwartung von nur ein bis zwei Jahren.

In der Ausstellung erwarten Sie nicht nur eine Fülle einzigartiger Fossilien und Präparate heute lebender Tiere, sondern auch ein lebender Oktopus und Tintenfische in Aquarien.

### TIPP

#### Oktopus Fütterung

Mo, Di, Do, Fr jeweils um 9.00 Uhr  
Sonntags jeweils um 15.00 Uhr  
Information 0732 / 77 20 - 52101  
oder [bio.portier@landesmuseum.at](mailto:bio.portier@landesmuseum.at)

bis 19. Okt. 2014

#### Führungen:

So, 1., 8., 15., 22., 29. Juni 2014,  
14.00 bis 15.00 Uhr

#### Kuratorenführung:

Di, 3. Juni 2014,  
18.00 Uhr

#### SeniorInnenführung:

Do, 19. Juni 2014,  
14.00 bis 15.00 Uhr

#### Natur-Werkstatt:

Fr, 27. Juni 2014,  
14.30 bis 16.30 Uhr



**KUBIN-HAUS  
ZWICKLEDT**

**INDRA.  
IN KUBINS ARCHE**

Es sind die Bereiche zwischen den fiktiven Wahrheiten und den realen Ebenen, die die Themenschwerpunkte der deutschen Künstlerin INDRA. bestimmen. Sie zeigt lebendige Zwischenwelten, die im Bereich des Phantastischen anzusiedeln sind. Traumwelt und reale Welt werden mit den sich darin bewegenden Menschen und Tieren in Beziehung gesetzt, ohne diese genau zu bestimmen. Durchbrochen werden diese Zwischenwelten durch die Zusammenführung von Humor und Poesie, die sich in bildnerischen Details offenbaren.

ERÖFFNUNG

**Eröffnung:**  
Fr, 13. Juni 2014, 17.00 Uhr  
13. Juni bis 6. Juli 2014



**KUBIN-HAUS  
ZWICKLEDT**

**MATTHIAS LAUTNER  
„HINTER DEN HÜGELN,  
VIELLEICHT“**

Matthias Lautners Malerei bewegt sich im Spannungsfeld von Abstraktion und Gegenständlichkeit und wird durch präzise Komposition der einzelnen Elemente von sinnlicher Wahrnehmung und subtiler Bilderzählung getragen. In seine von expressiv-abstrakten Szenarien geprägten Gemälde stellt er realistisch gemalte Figuren in Gesten des Innehaltens und der Introspektion.

NUR  
NOCH BIS  
09.06.

bis 9. Juni 2014



**PHOTOMUSEUM  
BAD ISCHL**

**IM VISIER:  
EIN ALBUM AUS DEM  
ERSTEN WELTKRIEG**

Im Blickpunkt der Ausstellung steht ein privates Fotoalbum eines Linzer Regimentsarztes, das eine subjektive Sicht auf den Krieg veranschaulicht. Durch diese Fotografien können wesentliche Stationen des Einsatzes am nordöstlichen Kriegsschauplatz nachvollzogen werden. Erstmals als Massenphänomen auftretend, übernahm die Fotografie neben der Erinnerungsfunktion auch eine wichtige Kommunikationsfunktion für die soldatischen Knipser. Gängige Aufnahmeschemata wie die Auswirkungen kriegerischer Handlungen oder das fotografische Sammeln von „Kriegstrophäen“ fanden ebenso wie Gruppenporträts Eingang in die Alben. Das spezielle Interesse der Fotografen galt durchwegs dem Fest-

halten ihres persönlichen Umfelds; ihrer Kameraden, Behausungen und häufig ausgeübten Tätigkeiten.

**TIPP:**  
**Der 28. Juli 1914. Bad Ischl. Der Erste Weltkrieg und seine Folgen / Trinkhalle Bad Ischl**

Die (Foto-)Ausstellung mit einigen wenigen Leitobjekten konzentriert sich, ausgehend vom Kriegsverlauf aus (ober)österreichischer Sicht, vor allem auf die Situation in Oberösterreich sowie die Konsequenzen und die Resultate des Krieges.

**Eröffnung:**  
Fr, 27. Juni 2014, 16.00 Uhr  
28. Juni bis 5. Okt. 2014

ERÖFFNUNG

**Eröffnung:**  
Fr, 27. Juni 2014, 14.30 Uhr  
28. Juni bis 31. Okt. 2014



**PHOTOMUSEUM  
BAD ISCHL**

**FÜR IMMER JUNG  
– KINDERPORTRÄTS  
AUS DER SAMMLUNG  
FRANK**

Anhand einer bemerkenswerten Auswahl historischer Kinderporträts aus der Sammlung Frank werden die typischen Gestaltungsmuster dieses fotografischen Genres beleuchtet. Das Bildmaterial reicht von frühen Aufnahmen der 1860er Jahre bis in die 1930er Jahre des 20. Jahrhunderts. Dabei werden gängige Stereotypen der kindlichen Repräsentation hinterfragt.

NUR  
NOCH BIS  
22.06.

bis 22. Juni 2014



**MÜHLVIERTLER  
SCHLOSSMUSEUM  
FREISTADT**

**1914-1918: FREI-  
STADT. KRIEGS-  
GEFANGENENLAGER  
– DIE STADT  
IN DER STADT**

Nicht nur die Soldaten an der Front lernten die Gräuel des Krieges kennen, auch die Zivilbevölkerung im Hinterland erreichte der Krieg bald. In Freistadt wurde schon Ende August 1914 mit den Planungen eines riesigen Kriegsgefangenenlagers begonnen. Die ersten Gefangenen, Soldaten aus der Ukraine, kamen schon im Oktober nach Freistadt. Das Lager, das im Süden der Stadt errichtet wurde, konnte bis zu 20.000 feindliche Soldaten aufnehmen. Es entstand eine „Stadt in der Stadt“.



**Eröffnung:**  
Fr, 27. Juni 2014, 19.00 Uhr  
28. Juni bis 27. Juli 2014



**WEHRKUNDLICHE  
SAMMLUNG  
SCHLOSS EBELSBERG**

**WAFFEN –  
AUSRÜSTUNG –  
BILDER DES KRIEGES**

Zu sehen sind Uniformen, Ausrüstungsgegenstände und Waffen, wie sie von den Österreich-Ungarischen Armeen, aber auch von den damaligen Gegnern verwendet wurden. Darstellungen von Gefechtsstationen und Porträts von ausgezeichneten Soldaten erinnern an die Tragödie des Ersten Weltkriegs. Bezüge zum Ersten Weltkrieg finden sich auch in der anschließenden Marineausstellung.

**bis 26. Okt. 2014**

**Sonderführungen:**  
Sa, 14., 28. Juni 2014,  
14.00 bis 15.00 Uhr



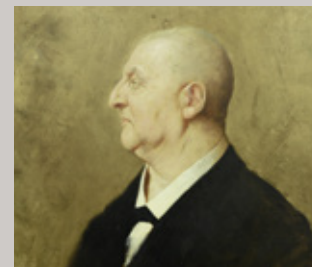
**ANTON-BRUCKNER-  
MUSEUM ANSFELDEN**

**ANTON-BRUCKNER-  
MUSEUM  
ANSFELDEN**

Der Schwerpunkt der chronologischen Darstellung im komplett neu gestalteten Museum liegt bei Bruckners Lebenslandschaften bzw. jenen Orten, an denen der Komponist wirkte, wobei besonders auf die Zeit in Oberösterreich Wert gelegt wird, prägte doch die oberösterreichische Heimat ihn und sein Werk nachhaltig. Die Tastatur, das sog. „Manual“ der Orgel von St. Florian, das er als Stiftsorganist bespielte, Notenbeispiele, schriftliche Zeugnisse und auch sein Wiener Zylinderhut sind neben den anderen Objekten sicherlich Hauptattraktionen.

**bis 31. Okt. 2014**

**Familienführung:**  
So, 15. Juni 2014,  
14.00 bis 15.00 Uhr  
15.00 bis 16.00 Uhr



**FREILICHTMUSEUM  
SUMERAUERHOF ST. FLORIAN**

**100 JAHRE  
HANS MAIRHOFER-IRRSEE**

Hans Mairhofer-Irrsee (1914-1998) wurde am Wolfbauernhof in Zell am Moos geboren. Er entwickelte sich einerseits zum Sammler und Bewahrer alter, bäuerlicher Kultur aus dem Mondseealand, andererseits zum weithin anerkannten bildenden Künstler, der in seinen Bildern, Skulpturen und Texten einen stark verinnerlichten Expressionismus gestaltete. Sein Arbeitsfeld bezeichnete er selbst als „Erneuerte Volkskunst“.

Die Sonderausstellung im Sumerauerhof zeigt exemplarisch Schaustücke aus der Sammlung Hans Mairhofer-Irrsee im Irrseer Heimatmuseum, sowohl im Original als auch auf hervorragenden SW-Aufnahmen des Fotografenfreundes Oskar Anrather. Werke des künstlerischen Schaffens aus allen Perioden und allen Tätigkeitsfeldern ergänzen den Einblick in ein langes und fruchtbares Künstlerleben.

**bis 30. Okt. 2014**





SCHLOSSMUSEUM  
LINZ

**FÜHRUNGEN**  
„ÜBER DEN DÄCHERN  
VON LINZ“

Spektakuläre Ein- und Ausblicke auf Linz von einer ungewohnten Perspektive erlaubt die Aussichtsplattform auf der Spitze des Südflügels des Schlossmuseums, die im Rahmen spezieller Architekturführungen begangen wird. Dabei wird die Stadt selbst, ihre historisch gewachsene Struktur und Bau- geschichte, zum Thema gemacht. Bei einem atemberaubenden Ausblick auf die Stadt erfahren die Besucherinnen und Besucher Interessantes und Wis- senswertes über die Geschichte und Architektur des Schlossmuseums.

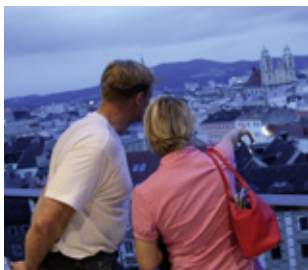
**Termine:**

So, 1., 15. Juni 2014,  
16.00 bis 16.45 Uhr

**Information:**

0732 / 77 44 19-31 (vormittags)  
m.stauber@landesmuseum.at

**Nur bei guter Witterung!**



SCHLOSSMUSEUM  
LINZ

**INFORMATIONSV-  
ERSTELLUNG FÜR  
PÄDAGOGINNE  
UND  
PÄDAGOGEN** „TECH-  
NIK OBERÖSTERREICH“

Diese Dauerausstellung umfasst die zwei Themenstränge „technikge- schichtliche Sammlung“ (Astronomie, Museum Physicum, Studiensamm- lung) sowie die „oberösterreichische Wirtschafts-, Industrie- und Technik- geschichte“.

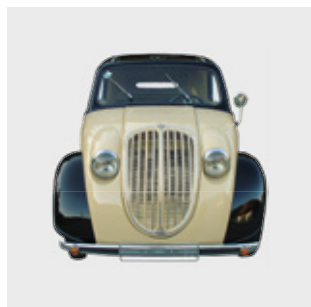
Das bewährte Vermittlungskonzept wurde inhaltlich adaptiert und fokus- siert nun noch mehr auf aktuelle The- men wie etwa umweltschonender Um- gang mit Ressourcen, Ökologischer Fußabdruck und Individualverkehr.

**Termin:**

Do, 5. Juni 2014,  
16.00 bis 17.30 Uhr

**Information und Anmeldung:**

0732 / 77 44 19-31 (vormittags)  
m.stauber@landesmuseum.at



SCHLOSSMUSEUM  
LINZ

**TREFFPUNKT  
KULTUR(EN)**  
„DIRNDL, HAIK UND KO-  
TOMISI – BEKLEIDUNG  
INTERNATIONAL“

Kulturvermittlerinnen des Schloss- museums und des Vereins ibuk (Verein für interkulturelle Begegnung und Kul- turvermittlung) betrachten die Inhalte der Ausstellungen aus der jeweiligen kulturellen Perspektive und laden zum Dialog ein. Im Juni 2014 beschäftigen wir uns mit der Bekleidung in den ver- schiedenen Kulturen und Epochen.

**Termine:**

Do, 5., 12., 26. Juni 2014,  
18.30 bis 20.00 Uhr

**Information:**

0732 / 77 44 19-31 (vormittags)  
m.stauber@landesmuseum.at  
(Gruppen bitte anmelden)

**Eintritt frei!**



SCHLOSSMUSEUM  
LINZ

**ALTE MUSIK IM  
SCHLOSS**

„Alles von ihm gelernt?“. Sinfonisches von Carl Philipp Emanuel Bach und Fe- lix Mendelssohn gespielt vom L`Orfeo Barockorchester unter der Leitung von Michi Gaigg und Carin an Heerden.

**Termin:**

So, 22. Juni 2014,  
11.00 Uhr



SCHLOSSMUSEUM  
LINZ

**THEMENFÜHRUNG  
ZUR OPER** „FADINGER  
ODER DIE REVOLUTION  
DER HUTMACHER“

Was wissen wir wirklich über die Gedan- kenwelt der Menschen zur Zeit Stefan Fadingers und wieviel ist durch spätere Heldenmythen überlagert? Welche Geschichten können uns Museumsob- jekte dazu erzählen? Das Linzer Schloss, 1626 von den Bauern belagert als Sitz des verhassten Statthalters Adam Graf von Herberstorff, beherbergt heute die unterschiedlichsten Sammlungen des Oberösterreichischen Landesmuseums zur Geschichte Oberösterreichs.

Eine Kooperation des Musiktheaters mit dem Oberösterreichischen Landes- museum.

**Termin:**

So, 22. Juni 2014,  
11.00 Uhr



SCHLOSSMUSEUM  
LINZ

**KRONE-FAMILIEN-  
SONNTAG ZUM  
THEMA „TECHNIK  
OBERÖSTERREICH“**

In der Dauerausstellung „Technik Oberösterreich“ werden zwei große Themenstränge behandelt: die technikgeschichtliche Sammlung (Astronomie, Museum Physicum und Studiensammlung) und die oberösterreichische Wirtschafts-, Industrie- und Technikgeschichte. An diesem speziellen Sonntag für Familien werden in mehreren Stationen vielfältige Experimentierfelder rund um „Technik“ angeboten. Groß und Klein können in die Welt von Konstrukteuren und Erfindern eintauchen.



**Termin:**

So, 29. Juni 2014,  
10.00 bis 17.00 Uhr

**Information:**

0732 / 77 44 19-31 (vormittags)  
m.stauber@landesmuseum.at

**Eintritt frei!**



FOYERGALERIE  
MUSIKTHEATER

**KUNSTGESPRÄCH  
MIT ELISA  
ANDESSNER**

Ausgangspunkt für das Kunstgespräch zwischen der Künstlerin Elisa Andessner und der Kuratorin Inga Kleinknecht ist die im Musiktheater präsentierte Ausstellung „DINGE“. Elisa Andessners Fotoserien und Grafiken sind Teil einer weitgefächerten Auseinandersetzung mit verschiedenen Realitätsebenen, die bewusst den Bereich des Performativen streifen.

**Termin:**

Mi, 4. Juni 2014,  
17.30 Uhr

**Eintritt frei!**



LANDESGALERIE  
LINZ

**HÄNDEL IN ITALIEN  
ITALIENISCHE KANTA-  
TEN UND KAMMERMU-  
SIK VON G.F. HÄNDEL**

Institutskonzert des Instituts Alte Musik und Aufführungspraxis der Bruckneruni: Das Institutskonzert des Sommersemesters ist Bestandteil eines Meisterkurses mit dem Lautenisten Daniele Caminiti. Thema des Kurses ist insbesondere die Begleitung und Ausführung der Begleitung italienischer Rezitative auf dem Cembalo. Das Programm des Konzertes schlägt auch einen Bogen zur Kammermusik aus der Zeit, als der 20jährige Händel in Italien wichtige musikalische Inspirationen suchte.



**Termin:**

Mi, 4. Juni 2014,  
19.30 Uhr

**Mari Moriya und Fani Antonelou  
(Sopran) und Daniele Caminiti  
(Laute) als Gäste**

LANDESGALERIE  
LINZ

**SENIORINNEN-  
FÜHRUNG  
„DER ERSTE WELTKRIEG  
AUS KÜNSTLERISCHER  
SICHT“**

Die Ausstellung geht der Frage nach, wie Künstlerinnen und Künstler, die in den Sammlungen des Oberösterreichischen Landesmuseums vertreten sind, in ihren Arbeiten auf die Erfahrung des Ersten Weltkriegs reagierten. Dabei spannt sich der Bogen von Exponaten, die zu dokumentarischen Zwecken an unterschiedlichen Kriegsschauplätzen entstanden, bis hin zu eigenständigen künstlerischen Auseinandersetzungen mit den traumatischen Erfahrungen des Krieges.

**Termin:**

Do, 5. Juni 2014,  
14.00 bis 15.00 Uhr

**Information:**

0732 / 77 44 82-49 (vormittags)  
kulturvermittlung@landesmuseum.at



LANDESGALERIE  
LINZ

**CLUB „MUSEUM  
AKTIV“**

Der Club „Museum AKTIV“ bietet eine Plattform für die konstruktive Zusammenarbeit zwischen Pädagoginnen und Pädagogen und dem Museum. Anliegen beider Seiten können angesprochen und diskutiert werden. Die Treffen finden ca. 3x jährlich statt und sind als Fortbildungsveranstaltungen der Pädagogischen Hochschule Oberösterreich anrechenbar. Mit dem „Aktiv-Pass“, den die Teilnehmerinnen und Teilnehmer der Veranstaltungen erhalten, haben Pädagoginnen und Pädagogen für das laufende Schuljahr freien Eintritt in das oberösterreichische Landesmuseum.

**Termin:**

Do, 12. Juni 2014,  
16.00 bis 17.30 Uhr

**Information und Anmeldung:**

0732 / 77 44 82-49 (vormittags)  
kulturvermittlung@landesmuseum.at



LANDESGALERIE  
LINZ

**MATINEE ZUR AUS-  
STELLUNG „DER  
ERSTE WELTKRIEG  
AUS KÜNSTLERISCHE  
SICHT“**

Genießen Sie im besonderen Ambiente der Landesgalerie ein reichhaltiges Frühstücksbuffet sowie Konzert.

**Programm:**

Sergei Prokofiew: Sakasmen op. 17  
Franz Liszt: Elegie Nr. 2  
Arnold Schönberg: Präludium,  
Intermezzo und Gigue aus Suite op. 25  
Maurice Ravel: La Valse  
Suyang Kim – Klavier I  
Franz Schuh liest Otto Nebel

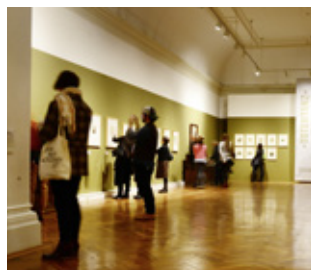
Im Anschluss haben Sie die Möglichkeit an einem Ausstellungsrundgang teilzunehmen.

**Termin:**

So, 15. Juni 2014,  
ab 9.30 Uhr

**Information und Anmeldung:**

0732 / 77 44 82-49 (vormittags)  
kulturvermittlung@landesmuseum.at



LANDESGALERIE  
LINZ

**MOSAİK.  
KAMMERMUSIK**

**Programm:**

Johannes Brahms, Klavierquartett Nr. 2 A-Dur op. 26 (1855-61) u.v.m.

Die Musiker stellen die Einnahmen zur Gänze der Organisation „Alalay“ zur Verfügung, die damit bolivianischen Straßenkindern eine musikalische Ausbildung ermöglicht. [www.alalay.at](http://www.alalay.at)

**Termin:**

Sa, 21. Juni 2014,  
16.00 Uhr



LANDESGALERIE  
LINZ

**DIENSTAGS KAM-  
MERMUSIK IN LINZ**

Das Amaryllis Quartett spielt Werke von Wolfgang Amadeus Mozart (Streichquartett D-Dur KV 499 „Hoffmeister-Quartett“), György Ligeti (Streichquartett Nr. 1 „Métamorphoses nocturnes“) und Robert Schumann (Streichquartett Nr. 3 A-Dur, op.41).

**Termin:**

Di, 24. Juni 2014,  
20.00 Uhr



FLUGPLATZ  
WELS

**FEDERLEICHT  
„TRENDIGE BRACH-  
VÖGEL AM FLUGPLATZ  
WELS!“**

Flugplatzbetrieb und seltene Brachvögel – wie passt das zusammen? Bei dieser Familien-Exkursion (ab 8 Jahren) besteht die einmalige Gelegenheit das neue Anpassungsverhalten der seltenen Brachvögel direkt in ihrem neu eroberten Eldorado, dem Flugplatz „Welsener Heide“, zu erleben.

**Termin:**

So, 1. Juni 2014,  
7.00 bis 10.30 Uhr

**Anmeldung und Information:**

0732 / 77 20-52101  
bio.portier@landesmuseum.at

Kosten: € 20 pro Familie  
Treffpunkt: wird bei der Anmeldung bekanntgegeben



**BIOLOGIEZENTRUM  
LINZ**

**MYKOLOGISCHER  
ARBEITSABEND**

Bei den Arbeitsabenden sollen selbstgesammelte Pilze mitgebracht und dann gemeinsam, unter fachkundiger Anleitung, bestimmt werden.

**Termine:**

Mo, 2., 16. Juni 2014,  
18.30 Uhr



**BIOLOGIEZENTRUM  
LINZ**

**TINTENFISCHE –  
INTELLIGENZ-BESTIEN  
OHNE RÜCKGRAT**

Vortrag, Dr. Björn Berning, Linz: Die heute lebenden Tintenfische, Sepien und Kalmare sind die mit Abstand intelligentesten Tiere unter den Wirbellosen und stellen sogar viele Wirbeltiere in den geistigen Schatten. Eine Vielzahl an komplexen Verhaltensweisen sowie Kommunikation untereinander und sogar vorausschauendes Denken und Handeln bezeugen dies. Dazu zählen etwa gemeinsames und aufeinander abgestimmtes Jagen von Kalmaren, oder die Manipulation ihrer Umgebung von gefangenen gehaltenen Kraken, die vielen Aquarienwärttern Probleme bereitet.

**Termin:**

Di, 3. Juni 2014,  
19.00 Uhr



**BIOLOGIEZENTRUM  
LINZ**

**SENIORINNENFÜH-  
RUNG „TINTENFISCH  
UND AMMONIT“**

Die heute lebenden Tintenfische, insbesondere die Kraken, gelten als die intelligentesten wirbellosen Tiere. Die Ammoniten, ihre ausgestorbenen Vorfahren, deren fossile Schalen man auch bei uns in den Nördlichen Kalkalpen finden kann, waren zu einigen Zeiten der Erdgeschichte sogar die größten Raubtiere der Meere. In der Ausstellung wird auf die über 500 Millionen Jahre währende Evolution der Tintenfische eingegangen. Die Besucherinnen und Besucher haben die Möglichkeit, diesen faszinierenden Tieren Aug in Aug gegenüberzustehen.

**Termin:**

Do, 19. Juni 2014,  
14.00 bis 15.00 Uhr

**Information:**

0732 / 77 20-52101  
bio.portier@landesmuseum.at



**BIOLOGIEZENTRUM  
LINZ**

**BOTANISCHER  
ARBEITSABEND**

Neben der Möglichkeit Pflanzen zu bestimmen, können bei den Zusammenkünften der Botanischen Arbeitsgemeinschaft Erfahrungen ausgetauscht werden. Interessierte sind willkommen!

**Termin:**

Do, 5. Juni 2014,  
17.00 Uhr



**BIOLOGIEZENTRUM  
LINZ**

**BIODIVERSITÄTS-  
FORSCHUNG IM  
TAL DES KLEINEN  
KÖSSLBACHES  
ENTOMOLOGISCH  
– BOTANISCHE  
EXKURSION**

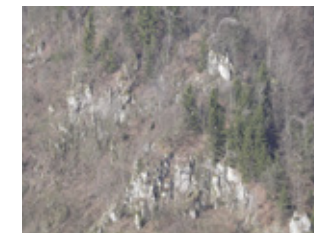
Das Tal des Kleinen Kößlbaches beherbergt unterschiedliche Waldgesellschaften mit viel Totholz, aber auch offene Flächen. Felspartien erhöhen die Struktur- und Lebensraumvielfalt. Im Rahmen einer Exkursion werden auf den Flächen, die dem Naturschutzbund Oberösterreich gehören, die hier vorkommenden Insekten- und Pflanzenarten erfasst.

**Termin:**

Sa, 7. Juni 2014,  
10.00 Uhr

**Treffpunkt:**

Viertelblick in Atzersdorf  
bei Waldkirchen am Wesen  
Veranstaltung findet nur bei  
Schönwetter statt!



BIOLOGIEZENTRUM  
LINZ

**MEINE PERSÖNLICHEN REISEHIGH-LIGHTS IN SÜDAMERIKA, 3. TEIL (BRASILIEN)**

Vortrag, Jürgen Plass, Linz: Nachdem wir im zweiten Teil des Reisevortrages den Amazonas bis Santarem gefahren sind, bereisen wir im dritten und letzten Abschnitt vor allem Brasilien mit einer tollen Unterwassertour in Mata Grosso do Sul. Nach einem kurzen Abstecher zu Jesuitenreduktionen in Paraguay und Argentinien geht's wieder zurück zu den Wasserfällen von Iguazu. Nachdem die Urlaubszeit kurz bevor steht, lassen wir die Reise mit einigen Stränden Brasiliens ausklingen.

**Termin:**  
Do, 12. Juni 2014,  
19.00 Uhr



BIOLOGIEZENTRUM  
LINZ

**NATUR-WERKSTATT „TINTENFISCH UND AMMONIT“**

Die heute lebenden Tintenfische, insbesondere die Kraken, gelten als die intelligentesten wirbellosen Tiere. Die Ammoniten, ihre ausgestorbenen Vorfahren, deren fossile Schalen man auch bei uns in den Nördlichen Kalkalpen finden kann, waren zu einigen Zeiten der Erdgeschichte sogar die größten Raubtiere der Meere. In unserer Natur-Werkstatt werden gemeinsam Fossilien gegossen.

**Termin:**  
Fr, 27. Juni 2014,  
14.30 bis 16.30 Uhr

**Information und Anmeldung:**  
0732 / 77 20-52101  
bio.portier@landesmuseum.at



BIOLOGIEZENTRUM  
LINZ

**TAG DER OFFENEN TÜR  
JAMES BOND IM ÖKOPARK**



- Programm:**
- **Tintenfisch und Ammonit:** Führung durch die aktuelle Ausstellung
  - **Schleimig und Unbeliebt:** Führungen im Ökopark zum Thema „Schnecken“
  - **Vielfalt in Perlmutter:** Führungen in der Außenstelle Lindengasse
  - **Flussperlmuschel in Oberösterreich:** Präsentation zum Artenschutzprojekt
  - **James Bond – Octopussy:** Sie sind schlau, geschickt, mutig, haben Geduld und Ausdauer. Teste auch du deine Begabungen!
  - **Feierliche Taufe unseres Oktopus** mit Sekt 14.00 Uhr, Taufpate Erich Pröll (Naturfilmer und Tauchpionier)
  - **Rein ins Museum – Raus in die Natur,** Informationen zum Naturschauspiel.at
  - **Gesucht – Gefunden:** Schwammerl das ganze Jahr? Pilzexperten geben Auskunft
  - **Ammonitenschleifen und Tierpräparation LIVE**
  - **Seidlbar, Bier vom Fass, Kaffee und Kuchen**
  - **Internationales Buffet** zubereitet von Bewohnerinnen und Bewohner des Flüchtlingswohnheims Rudolfstraße
  - **Drinks von der Barfußbar** (12.00 bis 16.00 Uhr)
- Termin:**  
Sa, 14. Juni 2014,  
10.00 bis 17.00 Uhr
- Eintritt frei!**



## BIOLOGIEZENTRUM LINZ

### BOTANISCHE FÜHRUNGEN DURCH DEN ÖKOPARK

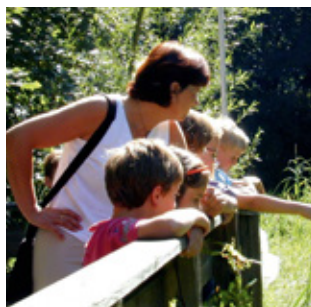
Das ca. 1 ha große Grundstück rund um das Gebäude des Biologiezentrums wurde seit der Übersiedlung der naturwissenschaftlichen Sammlungen aus dem Francisco Carolinum (1993) als Ökopark konzipiert und steht den Besucherinnen und Besuchern zu Studien-, Beobachtungs- und Erholungszwecken zur Verfügung. Zusätzlich widmet sich der Ökopark neben wissenschaftlichen Aufgaben zunehmend auch als Stätte für den Erhalt von in Oberösterreich bedrohten Tier- und Pflanzenarten.

#### Termin:

So, 29. Juni 2014,  
15.30 bis 16.30 Uhr  
Führung im Ökopark „Schmetterlinge, Wildbienen und andere Insekten“ mit Dr. Martin Schwarz

#### Information:

0732 / 77 20-52101  
bio.portier@landesmuseum.at



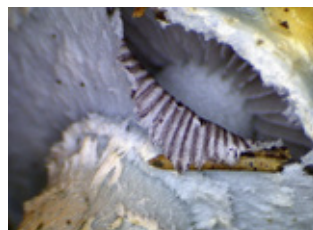
## BIOLOGIEZENTRUM LINZ

### ERFAHRUNGEN AUS EINER LANG- JÄHRIGEN PILZ- BERATERTÄTIGKEIT

Vortrag, Friedrich Sueti, Linz: Auch nach vielen Jahren Beratungstätigkeit konnten so manche Unsicherheiten und Ängste nicht endgültig aus dem Weg geräumt werden. Andererseits halten sich aber viele Untugenden der Schwammerlsucher derartig hartnäckig, dass man diese fast nicht ausrotten kann. Also kann eine allgemeine Auffrischung wieder einmal ganz gut tun. Dazu gehört auch, ab und zu unter einen Schwammerlhut zu schauen.

#### Termin:

Mo, 30. Juni 2014,  
19.00 Uhr



## ANTON-BRUCKNER- MUSEUM ANSFELDEN

### FAMILIENFÜHRUNG

Nach umfassenden Sanierungsarbeiten konnte das Anton-Bruckner-Museum in Ansfelden wieder eröffnet werden. Wichtig war es dem Oberösterreichischen Landesmuseum, ein Vermittlungskonzept für die jungen und junggebliebenen Besucherinnen und Besucher zu entwickeln. Hierbei hat die Anton-Bruckner-Privat-Universität mit zwei Musikvermittlerinnen neben einem Kinder-Audioguide auch eine Entdeckungsreise durch das Museum, ein Quiz und Vermittlungsmaterial rund um das Maskottchen „Orgelpfeifer!“ entwickelt.



#### Termine:

So, 15. Juni 2014,  
14.00 bis 15.00 Uhr,  
15.00 bis 16.00 Uhr

#### Information:

0676 / 777 53 70 (Kustodin)  
brucknermuseum@landesmuseum.at



## KUBIN-HAUS ZWICKLEDT

### KUBINFEST 2014

Alfred Kubin zählt zu den faszinierendsten Künstlerpersönlichkeiten des 20. Jahrhunderts. Viele Jahre lebte er im Freisitz Zwickledt, einem kleinen Schloss idyllisch umgeben von Bäumen und Tümpeln in der Gemeinde Wernstein am Inn – ein Ort, der bis heute nichts an Faszination verloren hat. An diesen besonderen Ort lädt das Oberösterreichische Landesmuseum erstmals zum Kubinfest, mit jungen Musikerinnen und Musikern aus der Region, Programmen für die ganze Familie und der Ausstellung einer zeitgenössischen Künstlerin, die sich mit dem Werk von Alfred Kubin auseinandersetzt.

#### Programm

9.00 bis 11.00 Uhr:  
Workshops für Schulen „Auf den Spuren von Alfred Kubin“  
14.00 Uhr / 15.00 Uhr / 16.00 Uhr:  
Führungen durch das Kubin-Haus  
17.00 Uhr: Eröffnung der Ausstellung „INDRA. In Kubins Arche“  
ab 17.30 Uhr:  
Musik Programm „Junge und jugendliche Ensembles“ aus der Region stellen sich vor! – Gesangsensemble des MMS Schärding / Saxophonensemble des MV Schardenberg / Bläserensemble des MV Wernstein/Inn / Ensemble der LMS Münzkirchen



#### Termin:

Fr, 13. Juni 2014,  
ab 9.00 Uhr

#### Eintritt frei!



**MUSEUM  
AN SONN- UND  
FEIERTAGEN**

Jeden Sonntag bieten wir im Schlossmuseum um 14.00 Uhr und um 15.00 Uhr sowie im Biologiezentrum um 14.00 Uhr eine Führung an. In der Landesgalerie wird zu den aktuellen Ausstellungen jeden Sonntag eine Kunstauskunft von 14.00 bis 16.00 Uhr angeboten. Besucherinnen und Besucher sind herzlich eingeladen, mit unseren Vermittlerinnen und Vermittlern die Ausstellungen und Sammlungen aus einer besonderen, vertiefenden Sichtweise kennenzulernen. An Feiertagen findet im Schlossmuseum um 14.00 Uhr eine Führung statt. In der Landesgalerie stehen Kulturvermittlerinnen und Kulturvermittler an Feiertagen von 14.00 bis 16.00 Uhr für eine Kunstauskunft zur Verfügung.

**DONNERSTAG-  
ABENDS**

Bis 21.00 Uhr sind die Landesgalerie, der Südtrakt sowie die Sonderausstellung im Nordtrakt des Schlossmuseums an Donnerstagen für Sie geöffnet. Jeden ersten Donnerstag im Monat können Sie an diesen beiden Standorten um 19.00 Uhr an einem Ausstellungsrundgang teilnehmen. Die Abendführung gibt die Möglichkeit, die Ausstellung abseits des Besucherhauptstroms in ruhiger und entspannter Atmosphäre zu besuchen.

SeniorInnenführung jeden ersten und dritten Donnerstag im Monat von 14.00 bis 15.00 Uhr im Schlossmuseum, in der Landesgalerie oder im Biologiezentrum.

**KULTURVERMITTLUNG FÜR KINDER,  
JUGENDLICHE UND  
ERWACHSENE:**

Workshops, Führungen, Geburtstagsfeiern, Feste, Aktivblätter und vieles mehr...

Gerne bieten wir die Möglichkeit, für Gruppen ab 8 Personen ein individuelles Programm zusammenzustellen. Die Angebote werden dabei dem Alter und den Interessenschwerpunkten angepasst um den Museumsbesuch zu einem besonderen Erlebnis zu machen.

**Museumsplattform**

**OBERÖSTERREICHISCHES  
LANDESMUSEUM**

WWW.LANDESMUSEUM.EDUGROUP.AT

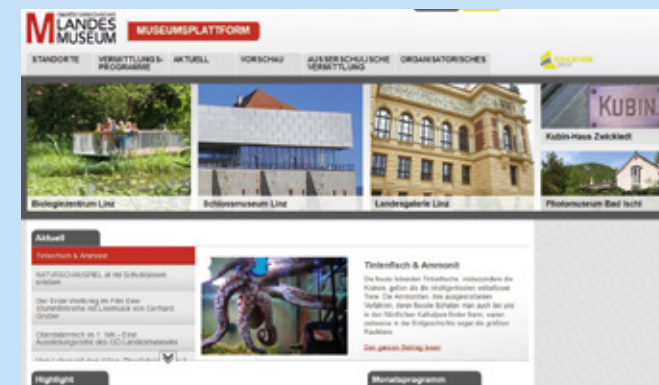
Die Museumsplattform des Oberösterreichischen Landesmuseums ist eine 2013 entwickelte Internet-Plattform die speziell für die Zielgruppe der Pädagoginnen und Pädagogen geschaffen wurde. Mit pädagogischen und unterrichtsrelevanten Angeboten und Aktionen in Form von Videos, detaillierten Informationen zu den Vermittlungsformaten, Downloads zur Unterrichtsvor- und Nachbereitung uvm. ist dieses museale Angebot gegenwärtig in dieser Form einzigartig in Österreich. Neben derzeit themen- und ausstel-

lungsbezogenen Suchkriterien wird in einem weiteren Schritt die Suche nach Kunst- und Kulturvermittlungsangeboten nach Lehrplänen und Unterrichtsfächern erfolgen können. Die Museumsplattform ist eingebettet in das umfangreiche Portal von education group – einem in Österreich und im deutschsprachigen Raum einzigartigen Innovationszentrum, das durch die Kombination der Kernkompetenzen im Bereich Medien, Pädagogik, Kommunikations- und Informationstechnologie neue Impulse in der Bildungslandschaft setzt.

**Informationen & Kontakt:**

0732 / 77 44 82-49 (vormittags)  
kulturvermittlung@landesmuseum.at  
www.landemuseum.at

**Buchungen mindestens 2 Wochen  
vor dem gewünschten Termin!**



SONNTAG  
01.06.

**FEDERLEICHT „TRENDIGE BRACHVÖGEL AM FLUGPLATZ WELS“**

7.00 – 10.30 Uhr,  
Flugplatz Wels



**FÜHRUNG „TINTENFISCH UND AMMONIT“**

14.00 – 15.00 Uhr,  
Biologiezentrum Linz

**KUNSTAUSKUNFT ZUR AKTUELLEN AUSSTELLUNG**

14.00 – 16.00 Uhr,  
Landesgalerie Linz

**FÜHRUNG „VOM LEBEN MIT DEM KRIEG – OBERÖSTERREICH IM ERSTEN WELTKRIEG“**

14.00 – 15.00 Uhr,  
Schlossmuseum Linz

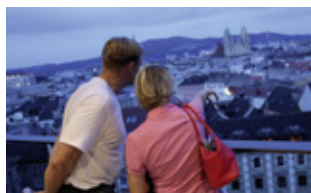


**FÜHRUNG „VOM LEBEN MIT DEM KRIEG – OBERÖSTERREICH IM ERSTEN WELTKRIEG“**

15.00 – 16.00 Uhr,  
Schlossmuseum Linz

**FÜHRUNG „ÜBER DEN DÄCHERN VON LINZ“**

16.00 – 16.45 Uhr,  
Schlossmuseum Linz



MONTAG  
02.06.

**MYKOLOGISCHER ARBEITSABEND**

18.30 Uhr,  
Biologiezentrum Linz

DIENSTAG  
03.06.

**KURATORENFÜHRUNG „TINTENFISCH UND AMMONIT“**

18.00 Uhr,  
Biologiezentrum Linz

**VORTRAG „TINTENFISCHE – INTELLIGENZBESTIEN OHNE RÜCKGRAT“**

19.00 Uhr,  
Biologiezentrum Linz

MITTWOCH  
04.06.

**KUNSTGESPRÄCH MIT ELISA ANDESSNER**

17.30 Uhr,  
Foyergalerie Musiktheater

**KONZERT „HÄNDEL IN ITALIEN“**

19.30 Uhr  
Landesgalerie Linz



DONNERSTAG  
05.06.

**SENIORINNFÜHRUNG „AUS DER SAMMLUNG: DER ERSTE WELTKRIEG AUS KÜNSTLERISCHER SICHT“**

14.00 – 15.00 Uhr,  
Landesgalerie Linz

DONNERSTAG  
05.06.

**INFORMATIONSVORANSTALTUNG FÜR PÄDAGOGINNE UND PÄDAGOGEN „TECHNIK OBERÖSTERREICH“**

16.00 – 17.30 Uhr,  
Schlossmuseum Linz

**BOTANISCHER ARBEITSABEND**

17.00 Uhr,  
Biologiezentrum Linz

**TREFFPUNKT KULTUR(EN) „DIRNDL, HAIK UND KOTOMISI – BEKLEIDUNG INTERNATIONAL“**

18.30 – 20.00 Uhr,  
Schlossmuseum Linz



**FÜHRUNG „AUS DER SAMMLUNG: DER ERSTE WELTKRIEG AUS KÜNSTLERISCHER SICHT“**

19.00 – 20.00 Uhr,  
Landesgalerie Linz

**FÜHRUNG „VOM LEBEN MIT DEM KRIEG – OBERÖSTERREICH IM ERSTEN WELTKRIEG“**

19.00 – 20.00 Uhr,  
Schlossmuseum Linz

SAMSTAG  
07.06.

**BIODIVERSITÄTSFORSCHUNG IM TAL DES KLEINEN KÖSSLBACHES**

10.00 Uhr,  
Treffpunkt: Viertelblick in Atzersdorf bei Waldkirchen am Wesen

SONNTAG  
08.06.

**FÜHRUNG „TINTENFISCH UND AMMONIT“**

14.00 – 15.00 Uhr,  
Biologiezentrum Linz



**KUNSTAUSKUNFT ZUR AKTUELLEN AUSSTELLUNG**

14.00 – 16.00 Uhr,  
Landesgalerie Linz

**FÜHRUNG „VOM LEBEN MIT DEM KRIEG – OBERÖSTERREICH IM ERSTEN WELTKRIEG“**

14.00 – 15.00 Uhr,  
Schlossmuseum Linz

**FÜHRUNG „VOM LEBEN MIT DEM KRIEG – OBERÖSTERREICH IM ERSTEN WELTKRIEG“**

15.00 – 16.00 Uhr,  
Schlossmuseum Linz

MONTAG  
09.06.

**FÜHRUNG „VOM LEBEN MIT DEM KRIEG – OBERÖSTERREICH IM ERSTEN WELTKRIEG“**

14.00 – 15.00 Uhr,  
Schlossmuseum Linz

**KUNSTAUSKUNFT ZUR AKTUELLEN AUSSTELLUNG**

14.00 – 16.00 Uhr,  
Landesgalerie Linz

DONNERSTAG  
12.06.

**CLUB MUSEUM AKTIV**

16.00 – 17.30 Uhr,  
Landesgalerie Linz

**TREFFPUNKT KULTUR(EN) „DIRNDL, HAIK UND KOTOMISI – BEKLEIDUNG INTERNATIONAL“**

18.30 – 20.00 Uhr,  
Schlossmuseum Linz

**VORTRAG „MEINE PERSÖNLICHEN REISEHIGHLIGHTS IN SÜDAMERIKA, 3.TEIL“**

19.00 Uhr,  
Biologiezentrum Linz

FREITAG  
13.06.

**KUBINFEST 2014**

ab 9.00 Uhr,  
Kubin-Haus Zwickledt



**ERÖFFNUNG „INDRA. IN KUBINS ARCHE“**

17.00 Uhr,  
Kubin-Haus Zwickledt

NEU!

SAMSTAG  
14.06.

**TAG DER OFFENEN TÜR**

10.00 – 17.00 Uhr,  
Biologiezentrum Linz

**SONDERFÜHRUNG „WAFFEN – AUSRÜSTUNG – BILDER DES KRIEGES“**

14.00 – 15.00 Uhr,  
Wehrkundliche Sammlung Schloss Ebelsberg



SONNTAG  
15.06.

**MATINEE „AUS DER SAMM-  
LUNG: DER ERSTE WELTKRIEG  
AUS KÜNSTLERISCHER  
SICHT“**



ab 9.30 Uhr,  
Landesgalerie Linz

**FAMILIENFÜHRUNG IM  
ANTON-BRUCKNER-  
MUSEUM**



14.00 – 15.00 Uhr,  
Anton-Bruckner-Museum  
Ansfelden

**FAMILIENFÜHRUNG IM  
ANTON-BRUCKNER-  
MUSEUM**



15.00 – 16.00 Uhr,  
Anton-Bruckner-Museum  
Ansfelden

**FÜHRUNG „TINTENFISCH  
UND AMMONIT“**

14.00 – 15.00 Uhr,  
Biologiezentrum Linz

**KUNSTAUSKUNFT ZUR  
AKTUELLEN AUSSTELLUNG**

14.00 – 16.00 Uhr,  
Landesgalerie Linz

**FÜHRUNG „VOM LEBEN MIT  
DEM KRIEG – OBERÖSTER-  
REICH IM ERSTEN WELTKRIEG“**

14.00 – 15.00 Uhr,  
Schlossmuseum Linz

**FÜHRUNG „VOM LEBEN MIT  
DEM KRIEG – OBERÖSTER-  
REICH IM ERSTEN WELTKRIEG“**

15.00 – 16.00 Uhr,  
Schlossmuseum Linz

**FÜHRUNG „ÜBER DEN  
DÄCHERN VON LINZ“**

16.00 – 16.45 Uhr,  
Schlossmuseum Linz

MONTAG  
16.06.

**MYKOLOGISCHER  
ARBEITSABEND**

18.30 Uhr,  
Biologiezentrum Linz

DIENSTAG  
17.06.

**ERÖFFNUNG „NICOLE SIX UND  
PAUL PETRITSCH. DAS MEER  
DER STILLE“**

NEU!

19.00 Uhr,  
Landesgalerie Linz

DONNERSTAG  
19.06

**FÜHRUNG „VOM LEBEN MIT  
DEM KRIEG – OBERÖSTER-  
REICH IM ERSTEN WELTKRIEG“**

14.00 – 15.00 Uhr,  
Schlossmuseum Linz

**SENIORINNENFÜHRUNG  
„TINTENFISCH UND AMMONIT“**

14.00 – 15.00 Uhr,  
Biologiezentrum Linz

**KUNSTAUSKUNFT ZUR  
AKTUELLEN AUSSTELLUNG**

14.00 – 16.00 Uhr,  
Landesgalerie Linz

SAMSTAG  
21.06.

**MOSAIK.  
KAMMERMUSIK**



16.00 Uhr,  
Landesgalerie Linz

SONNTAG  
22.06.

**ALTE MUSIK IM  
SCHLOSS**



11.00 Uhr,  
Schlossmuseum Linz



**THEMENFÜHRUNG ZU  
„FADINGER ODER DIE REVOLU-  
TION DER HUTMACHER“**

11.00 – 12.00 Uhr,  
Schlossmuseum Linz

**KUNSTAUSKUNFT ZUR  
AKTUELLEN AUSSTELLUNG**

14.00 – 16.00 Uhr,  
Landesgalerie Linz

**FÜHRUNG „TINTENFISCH  
UND AMMONIT“**

14.00 – 15.00 Uhr,  
Biologiezentrum Linz

**FÜHRUNG „VOM LEBEN MIT  
DEM KRIEG – OBERÖSTER-  
REICH IM ERSTEN WELTKRIEG“**

14.00 – 15.00 Uhr,  
Schlossmuseum Linz

**FÜHRUNG „VOM LEBEN MIT  
DEM KRIEG – OBERÖSTER-  
REICH IM ERSTEN WELTKRIEG“**

15.00 – 16.00 Uhr,  
Schlossmuseum Linz

DIENSTAG  
24.06.

**DIENSTAGS  
KAMMERMUSIK  
IN LINZ**



20.00 Uhr,  
Landesgalerie Linz

DONNERSTAG  
26.06.

**TREFFPUNKT KULTUR(EN)  
„DIRNDL, HAIK UND KOTOMISI  
– BEKLEIDUNG INTERNATIO-  
NAL“**

18.30 – 20.00 Uhr,  
Schlossmuseum Linz

**VORTRAG „GLOCKENBECHER  
IM LICHT DER FUNDE VON  
TÖDLING“**

18.30 Uhr,  
Außenstelle Welser Straße

FREITAG  
27.06.

**NATUR-WERKSTATT „TINTEN-  
FISCH UND AMMONIT“**



14.30 – 16.30 Uhr,  
Biologiezentrum Linz



**ERÖFFNUNG „IM VISIER: EIN  
ALBUM AUS DEM ERSTEN  
WELTKRIEG“**

NEU!

14.30 Uhr,  
Photomuseum Bad Ischl

**ERÖFFNUNG „DER 28. JULI  
1914. BAD ISCHL. DER ERSTE  
WELTKRIEG UND SEINE  
FOLGEN“**

NEU!

16.00 Uhr, Trinkhalle  
Bad Ischl

**ERÖFFNUNG „1914 -1918:  
FREISTADT. KRIEGSGEFAN-  
GENLAGER – DIE STADT IN  
DER STADT“**

NEU!

19.00 Uhr,  
Mühlviertler Schlossmuseum  
Freistadt

SAMSTAG  
28.06.

**SONDERFÜHRUNG „WAFFEN  
– AUSRÜSTUNG – BILDER DES  
KRIEGES“**

14.00 – 15.00 Uhr,  
Wehrkundliche Sammlung Schloss  
Ebelsberg

SONNTAG  
29.06.

**KRONE-FAMILIENSONNTAG  
„TECHNIK OBER-  
ÖSTERREICH“**



10.00 – 17.00 Uhr,  
Schlossmuseum Linz

**KUNSTAUSKUNFT ZUR  
AKTUELLEN AUSSTELLUNG**

14.00 – 16.00 Uhr,  
Landesgalerie Linz

**FÜHRUNG „TINTENFISCH  
UND AMMONIT“**

14.00 – 15.00 Uhr,  
Biologiezentrum Linz

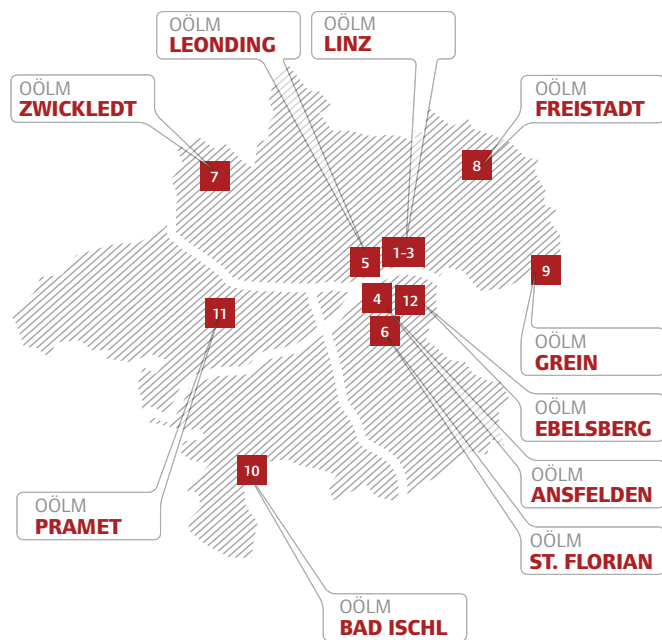
**FÜHRUNG ÖKOPARK  
„SCHMETTERLINGE, WILDBIE-  
NEN UND ANDERE INSEKTEN“  
MIT DR. MARTIN SCHWARZ**

15.30 – 16.30 Uhr,  
Biologiezentrum Linz

MONTAG  
30.06.

**VORTRAG „ERFAHRUNGEN  
AUS EINER LANGJÄHRIGEN  
PILZBERATERTÄTIGKEIT“**

19.00 Uhr,  
Biologiezentrum Linz



# OBERÖSTERREICHISCHES LANDES MUSEUM

## Direktion, Verwaltung, Bibliothek

4010 Linz | Museumstraße 14  
 T +43 (0)732 / 77 44 82-0  
 F +43 (0)732 / 77 44 82-66  
 direktion@landesmuseum.at  
 www.landmuseum.at

Nähere Informationen (Kontakt, Öffnungszeiten etc.) zu den Außenstellen finden Sie auf unserer Website: [www.landmuseum.at](http://www.landmuseum.at)

Besuchen Sie uns auch auf Facebook!



## Kultur- und Kunstgeschichte, Sonderausstellungen

4020 Linz | Schlossberg 1  
 T +43 (0)732 / 77 44 19-0  
 F +43 (0)732 / 77 44 19-29  
 schloss@landesmuseum.at  
 www.schlossmuseum.at  
 Di, Mi, Fr: 9 – 18 Uhr, Do: 9 – 21 Uhr,  
 Sa, So und Fei: 10 – 17 Uhr,  
 Mo geschlossen  
 Eintritt: € 6,50 | Ermäßigt: € 4,50



## Moderne und zeitgenössische Kunst, Sonderausstellungen

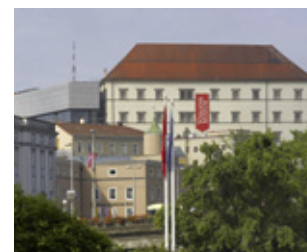
4010 Linz | Museumstraße 14  
 T +43 (0)732 / 77 44 82-0  
 F +43 (0)732 / 77 44 82-66  
 galerie@landesmuseum.at  
 www.landmuseum.at  
 Di, Mi, Fr: 9 – 18 Uhr, Do: 9 – 21 Uhr,  
 Sa, So und Fei: 10 – 17 Uhr,  
 Mo geschlossen  
 Eintritt: € 6,50 | Ermäßigt: € 4,50



## Naturhistorische Ausstellungen

4040 Linz | J.-W.-Klein-Straße 73  
 T +43(0)732 / 7720/52100  
 F 43(0)732 / 7720/252199  
 bio-linz@landesmuseum.at  
 www.biologiezentrum.at  
 Mo bis Fr: 9 – 17 Uhr,  
 So und Fei: 10 – 17 Uhr,  
 Sa geschlossen  
 Eintritt frei!

Änderungen vorbehalten!

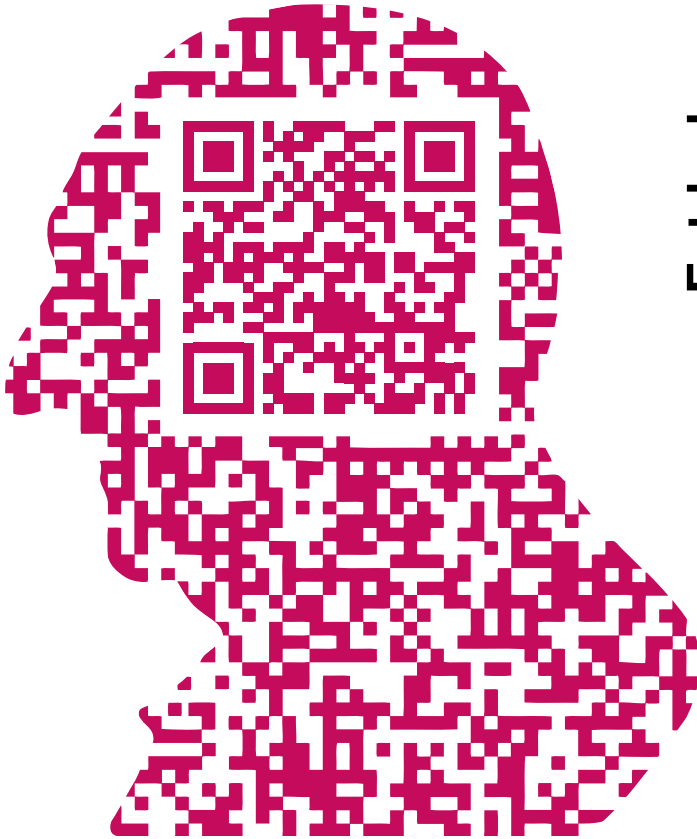


Impressum  
 Herausgeber | Oberösterreichisches Landesmuseum, Für den Inhalt verantwortlich | Wissenschaftliche Direktorin Dr. Gerda Rüdler, Kaufmännischer Direktor Dr. Walter Putschögl, Redaktion | Sandra Biebl, Tel. 0732 / 77 44 82-68, s.biebl@landesmuseum.at, Layout | Gruppe am Park / Buchegger, Denoth. / Haslinger, Keck, Herstellung | Druckerei Estermann, Fotorechte | Titelseite zur Ausstellung „Nicole Six und Paul Petritsch. Das Meer der Stille“, Landesgalerie Linz: Nicole Six und Paul Petritsch, Das Meer der Stille, 2014 | Seite 4: Auszug einer Maschinengewehrabteilung aus Linz © K. u. k. Infanterieregiment Nr. 14 „Ernst Ludwig Großherzog von Hessen und bei Rhein“ - www.hessen14.at | Seite 7: Nicole Six und Paul Petritsch, Das Meer der Stille, 2014 | Seite 8, 30: Klemens Brosch, Gib uns heute unser täglich Brot, 1916 © Oberösterreichisches Landesmuseum | Seite 9: Alfred Kubin, Der Krieg, Lithografie auf Papier, 1930 © VBK Wien, 2014 | Robert F. Hammerstiel, Aus der Serie: Private Stories, 2005/06, C-Print auf Aluminium, 125 x 157 cm © Oberösterreichisches Landesmuseum | Seite 11: Foto: Jürgen Freund, Das Oberösterreichische Landesmuseum hat sich bemüht, alle Bilder in Absprache mit den Rechteinhabern abzubilden. Bei Bildern deren Bildrechte nicht ausfindig gemacht werden konnten, werden Rechteinhaber gebeten, sich an das Oberösterreichische Landesmuseum zu wenden. Kurzfristige Terminänderungen vorbehalten!



- 1 Schlossmuseum Linz
- 2 Landesgalerie Linz
- 3 Biologiezentrum Linz
- 4 Anton-Bruckner-Museum Ansfelden
- 5 Außenstelle Welser Straße
- 6 Freilichtmuseum Sumerauerhof St. Florian
- 7 Kubin-Haus Zwickledt
- 8 Mühlviertler Schlossmuseum Freistadt
- 9 Oberösterreichisches Schifffahrtsmuseum Grein
- 10 Photomuseum Bad Ischl
- 11 Stelzhamer-Gedenkstätte Pramet
- 12 Wehrkundliche Sammlung Schloss Ebelsberg

Entdeckungen



INTERNATIONALES  
**BRUCKNERFEST LINZ**

13. Sept. bis 5. Okt. 2014

[www.brucknerfest.at](http://www.brucknerfest.at)

presented by

**voestalpine**

EINEN SCHRITT VORAUS.

**BRUC  
KNER  
HAUS**

Karten und Info: +43 (0) 732 77 52 30 [www.brucknerhaus.at](http://www.brucknerhaus.at)

# ZOBODAT - [www.zobodat.at](http://www.zobodat.at)

Zoologisch-Botanische Datenbank/Zoological-Botanical Database

Digitale Literatur/Digital Literature

Zeitschrift/Journal: [Programmhefte des Oberösterreichischen Landesmuseums](#)

Jahr/Year: 2014

Band/Volume: [2014\\_06](#)

Autor(en)/Author(s): diverse

Artikel/Article: [Programmheft Juni 2014 1](#)