

**NACH DEM KRIEG
OBERÖSTERREICH
1945-1955**



SCHLOSSMUSEUM LINZ
25. FEB. - 8. NOV. 2015

LANDESGALERIE LINZ
17. APRIL - 16. AUG. 2015

SCHLOSS EBELSBERG
26. APRIL - 26. OKT. 2015

SCHLOSSMUSEUM FREISTADT
27. JUNI - 26. OKT. 2015

KALENDER

**FREITAG
01.05.**

SCHLOSSMUSEUM LINZ
FÜHRUNG
„BEFREIT UND BESETZT.
OBERÖSTERREICH 1945-1955“
14-15 Uhr

LANDESGALERIE LINZ
KUNSTAUSKUNFT ZU DEN
AKTUELLEN AUSSTELLUNGEN
14.00-16.00 Uhr

**SONNTAG
03.05.**

SCHLOSSMUSEUM LINZ
FÜHRUNG
„BEFREIT UND BESETZT.
OBERÖSTERREICH 1945-1955“
14-15 Uhr

LANDESGALERIE LINZ
KUNSTAUSKUNFT ZU DEN
AKTUELLEN AUSSTELLUNGEN
14-16 Uhr

BIOLOGIEZENTRUM LINZ
FÜHRUNG
„UNTER.WASSER.WELT“
14-15 Uhr

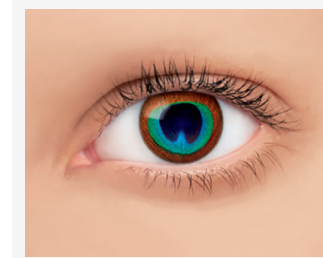
BIOLOGIEZENTRUM LINZ
FAMILIENFÜHRUNG-
„UNTER.WASSER.WELT“
15-16 Uhr

**MONTAG
04.05.**

BIOLOGIEZENTRUM LINZ
VORTRAG „BERICHT EINES
PILZBERATERS - HEITERES
UND ERNSTES IM VERLAUF
EINES PILZBERATERJAHRES“
19 Uhr

**DIENSTAG
05.05.**

SCHLOSSMUSEUM LINZ
ERÖFFNUNG DER
AUSSTELLUNG „MYTHOS
SCHÖNHEIT. FACETTEN DES
SCHÖNEN IN NATUR, KUNST
UND GESELLSCHAFT“
17.30 Uhr



**MITTWOCH
06.05.**

BIOLOGIEZENTRUM
VORTRAG „ALTE HAUSMITTEL
GEGEN HUSTEN“
18 Uhr

**DONNERSTAG
07.05.**

LANDESGALERIE LINZ
SENIOR/INNENFÜHRUNG
„AUS DER SAMMLUNG:
BILDENDE KUNST IN OBER-
ÖSTERREICH 1945-1955“
14-15 Uhr

SCHLOSSMUSEUM LINZ
INFORMATIONSVANSTAL-
TUNG FÜR PÄDAGOG/INNEN
„MYTHOS SCHÖNHEIT“
16-17.30 Uhr

BIOLOGIEZENTRUM LINZ
SONDERFÜHRUNG
„UNTER.WASSER.WELT“
18-19 Uhr

KALENDER

**DONNERSTAG
07.05.**

SCHLOSSMUSEUM LINZ
FÜHRUNG „ÜBER DEN
DÄCHERN VON LINZ“
19-20 Uhr

LANDESGALERIE LINZ
FÜHRUNG „AUS DER SAMM-
LUNG: BILDENDE KUNST IN
OBERÖSTERREICH 1945-1955“
19-20 Uhr

LANDESGALERIE LINZ
BUCHPRÄSENTATION
„CORVIALE“ VON OTTO HAINZL
19 Uhr

BIOLOGIEZENTRUM LINZ
VORTRAG
„BUSCHTROMMELN UND
DRACHENZACKEN - IN DER
WELT DER STEINFLIEGEN“
19 Uhr

**FREITAG
08.05.**

BIOLOGIEZENTRUM LINZ
NATUR-WERKSTATT
„UNTER.WASSER.WELT“
14.30-16.30 Uhr

KUBIN-HAUS ZWICKLEDT
ERÖFFNUNG
„RUDOLF KLAFFENBÖCK -
HINTERSINNIG“
19.00 Uhr



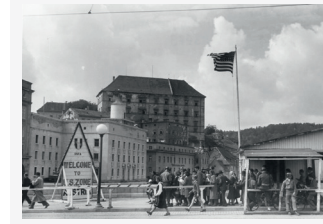
SCHLOSSMUSEUM LINZ
ALTE MUSIK IM SCHLOSS
19.30 Uhr

**SAMSTAG
09.05.**

BIOLOGIEZENTRUM LINZ
EXKURSION „AUF PFLANZEN-
SUCHE DURCHS JOSEFAL BEI
SCHWERTBERG“
13 Uhr, Treffpunkt: Meierhof
Schloss Schwertberg

**SONNTAG
10.05.**

SCHLOSSMUSEUM LINZ
FÜHRUNG
„BEFREIT UND BESETZT.
OBERÖSTERREICH 1945-1955“
11-12 Uhr



SCHLOSSMUSEUM LINZ
FÜHRUNG
„MYTHOS SCHÖNHEIT“
14-15 Uhr

LANDESGALERIE LINZ
KUNSTAUSKUNFT ZU DEN
AKTUELLEN AUSSTELLUNGEN
14-16 Uhr

BIOLOGIEZENTRUM LINZ
FÜHRUNG
„UNTER.WASSER.WELT“
14-15 Uhr

**DIENSTAG
12.05.**

LANDESGALERIE LINZ
DIENSTAGS
KAMMERMUSIK IN LINZ
20 Uhr

KALENDER

**DONNERSTAG
14.05.**

BIOLOGIEZENTRUM LINZ
EXKURSION „AUF
NACH SÜDBÖHMEN!“
7 Uhr, Treffpunkt: Messe-
gelände Freistadt, Halle 1

SCHLOSSMUSEUM LINZ
FÜHRUNG
„MYTHOS SCHÖNHEIT“
14-15 Uhr

SCHLOSSMUSEUM LINZ
ERINNERUNGSCAFÉ
„SPIEGLEIN, SPIEGLEIN
AN DER WAND“
15-17 Uhr

LANDESGALERIE LINZ
KUNSTAUSKUNFT ZU DEN
AKTUELLEN AUSSTELLUNGEN
14-16 Uhr

**FREITAG
15.05.**

BIOLOGIEZENTRUM LINZ
PILZEXKURSION
9.30-14.30 Uhr, Anmeldung:
myag.ooe@liwest.at



SCHLOSSMUSEUM LINZ
FAMILIENRÄTSEL-
PARCOURS
9-18 Uhr

LANDESGALERIE LINZ
FAMILIENRÄTSEL-
PARCOURS
9-18 Uhr

**SAMSTAG
16.05.**

BIOLOGIEZENTRUM LINZ
WORKSHOP „WILDBIENEN-
BESTIMMUNGSKURS“
11 Uhr

**SONNTAG
17.05.**

SCHLOSSMUSEUM LINZ
FÜHRUNG
„BEFREIT UND BESETZT.
OBERÖSTERREICH 1945-1955“
11-12 Uhr

SCHLOSSMUSEUM LINZ
FÜHRUNG
„MYTHOS SCHÖNHEIT“
14-15 Uhr

LANDESGALERIE LINZ
KUNSTAUSKUNFT ZU DEN
AKTUELLEN AUSSTELLUNGEN
14-16 Uhr

BIOLOGIEZENTRUM LINZ
FÜHRUNG
„UNTER.WASSER.WELT“
14-15 Uhr

LANDESGALERIE LINZ
KONZERT DER OÖ.
STREICHERVEREINIGUNG
17 Uhr

**MONTAG
18.05.**

BIOLOGIEZENTRUM LINZ
FORSCHERWOCHE FÜR
SCHULEN IM ÖKOPARK
9-17 Uhr

BIOLOGIEZENTRUM LINZ
PILZBERATUNGSABEND
18.30 Uhr

KALENDER

**DIENSTAG
19.05.**

BIOLOGIEZENTRUM LINZ
FORSCHERWOCHE FÜR
SCHULEN IM ÖKOPARK
9-17 Uhr

**MITTWOCH
20.05.**

BIOLOGIEZENTRUM LINZ
FORSCHERWOCHE FÜR
SCHULEN IM ÖKOPARK
9-17 Uhr

**DONNERSTAG
21.05.**

BIOLOGIEZENTRUM LINZ
FORSCHERWOCHE FÜR
SCHULEN IM ÖKOPARK
9-17 Uhr



SCHLOSSMUSEUM LINZ
SENIOR/INNENFÜHRUNG
„MYTHOS SCHÖNHEIT“
14-15 Uhr

BIOLOGIEZENTRUM LINZ
VORTRAG „SÜDVietnam
ORNITHOLOGISCH BEREIST“
19 Uhr

LANDESGALERIE LINZ
KONZERTABEND
„KAMMERMUSIK VON
JOHANN NEPOMUK DAVID“
19 Uhr

**FREITAG
22.05.**

BIOLOGIEZENTRUM LINZ
FORSCHERWOCHE FÜR
SCHULEN IM ÖKOPARK
9-17 Uhr

**SONNTAG
24.05.**

SCHLOSSMUSEUM LINZ
FÜHRUNG
„BEFREIT UND BESETZT.
OBERÖSTERREICH 1945-1955“
11-12 Uhr

SCHLOSSMUSEUM LINZ
FÜHRUNG
„MYTHOS SCHÖNHEIT“
14-15 Uhr

LANDESGALERIE LINZ
KUNSTAUSKUNFT ZU DEN
AKTUELLEN AUSSTELLUNGEN
14-16 Uhr

BIOLOGIEZENTRUM LINZ
FÜHRUNG
„UNTER.WASSER.WELT“
14-15 Uhr

**MONTAG
25.05.**

SCHLOSSMUSEUM LINZ
FÜHRUNG
„MYTHOS SCHÖNHEIT“
14-15 Uhr

LANDESGALERIE LINZ
KUNSTAUSKUNFT ZU DEN
AKTUELLEN AUSSTELLUNGEN
14-16 Uhr

KALENDER

**DONNERSTAG
28.05.**

SCHLOSSMUSEUM LINZ
FOTOSHOOTING
„YOUR STYLE NOW“
16-19 Uhr

AUSSENSTELLE WELSER STRASSE
VORTRAG „SPUREN
ARCHÄOLOGISCHER FOR-
SCHUNG ALS INTEGRATIVER
BESTANDTEIL DES SCHARDIN-
GER STADTBILDES“
18.30 Uhr

BIOLOGIEZENTRUM LINZ
WORKSHOP „PFLANZENBE-
STIMMUNG FÜR
DUMMIES - TEIL II“
19 Uhr

**FREITAG
29.05.**

SCHLOSSMUSEUM LINZ
„PROFIL
KULTURVERMITTLER/IN“
- JAHRESTAGUNG DES
VERBANDS DER KULTUR-
VERMITTLER/INNEN
10-16.30 Uhr

**SAMSTAG
30.05.**

BIOLOGIEZENTRUM LINZ
EXKURSION „BIODIVERSITÄTS-
FORSCHUNG IM NATURPARK
OBST-HÜGEL-LAND“
10 Uhr, Treffpunkt: Marktplatz
St. Marienkirchen

BIOLOGIEZENTRUM LINZ
EXKURSION „ZU ZIEGENMEL-
KER UND ZWERGÖHREULE“
13.30 Uhr, Treffpunkt: Sattledt
Bereits ausgebucht!

LANDESGALERIE LINZ
MOSAİK KAMMERMUSIK
16 Uhr

**SONNTAG
31.05.**

LANDESGALERIE LINZ
GEDENK-MATINEE ZU
EHREN LIENHARD
DINKHAUSER
ab 9.30 Uhr

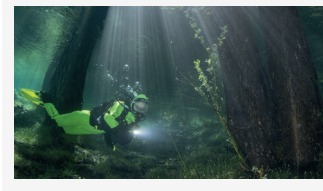
SCHLOSSMUSEUM LINZ
FÜHRUNG
„BEFREIT UND BESETZT.
OBERÖSTERREICH 1945-1955“
11-12 Uhr

SCHLOSSMUSEUM LINZ
FÜHRUNG
„MYTHOS SCHÖNHEIT“
14-15 Uhr

LANDESGALERIE LINZ
KUNSTAUSKUNFT ZU DEN
AKTUELLEN AUSSTELLUNGEN
14-16 Uhr



BIOLOGIEZENTRUM LINZ
FÜHRUNG
„UNTER.WASSER.WELT“
14-15 Uhr



BIOLOGIEZENTRUM LINZ
FÜHRUNG „ÖKOPARK:
SCHMETTERLINGE, WILD-
BIENEN UND ANDERE
INSEKTEN“
15.30-16.30 Uhr

PROGRAMM
MAI 2015



MYTHOS
SCHÖNHEIT

FACETTEN DES SCHÖNEN
IN NATUR, KUNST
UND GESELLSCHAFT

6. MAI - 29. NOV. 2015

ZOBODAT - www.zobodat.at

Zoologisch-Botanische Datenbank/Zoological-Botanical Database

Digitale Literatur/Digital Literature

Zeitschrift/Journal: [Programmhefte des Oberösterreichischen Landesmuseums](#)

Jahr/Year: 2015

Band/Volume: [2015_05](#)

Autor(en)/Author(s): diverse

Artikel/Article: [Monatsleporello Mai 2015.1](#)