



4020 Linz | Schlossberg 1  
www.schlossmuseum.at | Di, Mi, Fr:  
9–18 Uhr, Do: 9–21 Uhr, Sa, So und Fei:  
10–17 Uhr, Mo geschlossen  
Eintritt: € 6,50 | Ermäßigt: € 4,50



4010 Linz | Museumstr. 14  
www.landessgalerie.at | Di, Mi, Fr:  
9–18 Uhr, Do: 9–21 Uhr, Sa, So und Fei:  
10–17 Uhr, Mo geschlossen  
Eintritt: € 6,50 | Ermäßigt: € 4,50



4040 Linz | J.-W.-Klein-Straße 73  
www.biologiezentrum.at  
Mo bis Fr: 9–17 Uhr, So und Fei:  
10–17 Uhr, Sa geschlossen | Eintritt frei!  
Änderungen vorbehalten

KULTURVERMITTLUNG FÜR KINDER, JUGENDLICHE UND ERWACHSENE



Detaillierte Informationen zu den Angeboten finden Sie auf der Homepage [www.landessmuseum.at](http://www.landessmuseum.at). Gerne bieten wir für Gruppen ab acht Personen individuelle Termine an.

Schulen, Horte und Kindergärten: Didaktische Vermittlungskonzepte sind auf der Museumsplattform [www.landessmuseum.edugroup.at](http://www.landessmuseum.edugroup.at) über eine Stichwortsuche mit aktuellen Lehrplänen verknüpft.

FAMILIEN UND KINDER:

- Familiennachmittage zur Ausstellung „Wir sind Oberösterreich! Entdecken, Staunen, Mitmachen“ jeweils am Samstag und Sonntag

JUGENDLICHE:

- „Young at Art“ Oberösterreichs größter Talentwettbewerb für junges Publikum geht in die nächste Runde: [www.tips.at/youngatart](http://www.tips.at/youngatart)

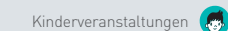
Buchungen mindestens zwei Wochen vor gewünschten Terminen!

INFORMATIONEN & KONTAKT:  
[www.landessmuseum.at](http://www.landessmuseum.at)  
Tel.: +43 (0) 732/77 20 522 22  
(Mo–Fr von 9–13 Uhr) oder [kulturvermittlung@landessmuseum.at](mailto:kulturvermittlung@landessmuseum.at)

ERWACHSENE:

- Überblicksführungen an Sonntagen und Donnerstagen

- 1 SCHLOSSMUSEUM LINZ
- 2 LANDESGALERIE LINZ
- 3 BIOLOGIEZENTRUM LINZ
- 4 ANTON-BRUCKNER-MUSEUM ANSFELDEN
- 5 GEBÄUDE WELSER STRASSE
- 6 FREILICHTMUSEUM SUMERAUERHOF ST. FLORIAN
- 7 KUBIN-HAUS ZWICKLEDT
- 8 MÜHLVIERTLER
- 9 OBERÖSTERREICHISCHES SCHIFFFAHRTMUSEUM GREIN
- 10 PHOTOMUSEUM BAD ISCHL
- 11 STELZHAMER-GEDENKSTÄTTE PRAMET
- 12 WEHRKUNDLICHE SAMMLUNG SCHLOSS EBELSBERG



Impressum

Herausgeber | Oberösterreichisches Landesmuseum, Für den Inhalt verantwortlich | Wissenschaftliche Direktorin Dr. Gerda Rieder, Kaufmännischer Direktor Dr. Walter Putschogl, Redaktion | Lisa Manzenreiter | Lisa Manzenreiter | Lisa Manzenreiter, T. 0732 / 77 20 522 53, [lisa.manzenreiter@landessmuseum.at](mailto:lisa.manzenreiter@landessmuseum.at), M.Kag. Sigrid Lehner, s.lehner@landessmuseum.at, Layout | Gruppe am Park / Buchegger, Dorothea / Haslinger, Kerck, Herstellungen | Druckerei Trauner, Fotorechte | Tabele: „Linz – Kunst- und Designsalon“ © Öö. Landesmuseum | Innenansicht: OPAL, Vase, Christine Hechinger, 2016 © Jürgen Grünwald | Alfred Kubin, Adoration, um 1900/1901 © Eberhard Spangenberg, München/Bildrechte Wien 2017 | Alfred Kubin, Eine Menschenfreundin, um 1900, Tusche, Kaltaquarell © Eberhard Spangenberg, München/Bildrechte Wien 2017 | Flechtensatz Neuseeland © Franz Berger | Bandlitz anlässlich des 100-jährigen Jubiläums des Bundes der Trachten- und Heimattreue Österreich am 8. & 9. 2008 in Großgmain © media dot grafal design & fotografie | Leopold Hauer, Welt der Ursprünglichkeit, Ruhe und Besinnlichkeit © Manfred Kogras - Bildrecht Wien | Hermann Paus, Bergmaas © Mühlviertler Schlossmuseum Freistadt | Strichcodesklaven © Astrid Esslinger | Vom wilden Wolf zum treuen Freund © Petra Riesl | Treffpunkt Botanik © M. Hohl | Treffpunkt Insekten | Mantis religiosa © H. Böllmann | Vom wilden Wolf zum treuen Freund © Robert Bayer | Antarktische Hochgebirgsflaie mit Candidebella murphy © Hans-Peter Reinthaler, Das Oberösterreichische Landesmuseum hat sich bemüht, alle Bilder in Absprache mit den Rechteinhabern abzurufen. Bei Bildern, deren Bildrechte nicht ausfindig gemacht werden konnten, werden Rechteinhaber gebeten, sich an das Oberösterreichische Landesmuseum zu wenden. Kurzfristige Terminänderungen vorbehalten!

FREITAG 01.09.

SCHLOSSMUSEUM LINZ  
LANDESGALERIE LINZ  
BIOLOGIEZENTRUM LINZ  
MUSEUMSAKADEMIE  
9–13 Uhr

SCHLOSSMUSEUM LINZ  
FAMILIENNACHMITTAG  
„WIR SIND OBERÖSTERREICH!“  
14–16 Uhr  
FAMILIENFÜHRUNG  
14 Uhr

BIOLOGIEZENTRUM LINZ  
TREFFPUNKT INSEKTEN  
19 Uhr

MÜHLVIERTLER  
SCHLOSSMUSEUM FREISTADT  
ERÖFFNUNG DER  
AUSSTELLUNG  
„STRICHCODESKLAVEN – EIN  
HANDGEPÄCKPROJEKT“  
19 Uhr



SAMSTAG 02.09.

SCHLOSSMUSEUM LINZ  
FAMILIENNACHMITTAG  
„WIR SIND OBERÖSTERREICH!“  
14–16 Uhr  
FAMILIENFÜHRUNG  
14 Uhr

SONNTAG 03.09.

SCHLOSSMUSEUM LINZ  
FÜHRUNG „WIR SIND OBERÖSTERREICH!“  
11 Uhr

BIOLOGIEZENTRUM LINZ  
FÜHRUNG „FLECHTEN – FARBE, GIFT & MEDIZIN“  
14 Uhr

SCHLOSSMUSEUM LINZ  
FAMILIENNACHMITTAG  
„WIR SIND OBERÖSTERREICH!“  
14–16 Uhr  
FAMILIENFÜHRUNG  
14 Uhr

BIOLOGIEZENTRUM LINZ  
FAMILIENFÜHRUNG  
„FLECHTEN – FARBE, GIFT & MEDIZIN“  
15 Uhr

DIENSTAG 05.09.

SCHLOSSMUSEUM LINZ  
FAMILIENNACHMITTAG  
„WIR SIND OBERÖSTERREICH!“  
14–16 Uhr  
FAMILIENFÜHRUNG  
14 Uhr

MITTWOCH 06.09.

BIOLOGIEZENTRUM LINZ  
NATUR-WERKSTATT  
„FLECHTEN – FARBE, GIFT & MEDIZIN“  
10–12 Uhr

MITTWOCH 06.09.

SCHLOSSMUSEUM LINZ  
FAMILIENNACHMITTAG  
„WIR SIND OBERÖSTERREICH!“  
14–16 Uhr  
FAMILIENFÜHRUNG  
14 Uhr

DONNERSTAG 07.09.

BIOLOGIEZENTRUM LINZ  
NATUR-WERKSTATT  
„FLECHTEN – FARBE, GIFT & MEDIZIN“  
10–12 Uhr



BIOLOGIEZENTRUM LINZ  
SENIOR/INNENFÜHRUNG  
„FLECHTEN – FARBE, GIFT & MEDIZIN“  
14 Uhr

SCHLOSSMUSEUM LINZ  
FAMILIENNACHMITTAG  
„WIR SIND OBERÖSTERREICH!“  
14–16 Uhr  
FAMILIENFÜHRUNG  
14 Uhr

SCHLOSSMUSEUM LINZ  
FÜHRUNG „WIR SIND OBERÖSTERREICH!“  
19 Uhr

FREITAG 08.09.

SCHLOSSMUSEUM LINZ  
FAMILIENNACHMITTAG  
„WIR SIND OBERÖSTERREICH!“  
14–16 Uhr  
FAMILIENFÜHRUNG  
14 Uhr

SAMSTAG 09.09.

FORELLENWIRT IN MITTERBACH/FREISTADT  
SEMINAR III:  
PILZFORTBILDUNGSSEMINAR  
FAMILIENFÜHRUNG  
14 Uhr  
Anmeldung unbedingt erforderlich! unter +43 0732/77 20-521 00  
9.30–17 Uhr

DONNERSTAG 07.09.

BIOLOGIEZENTRUM LINZ  
NATUR-WERKSTATT  
„FLECHTEN – FARBE, GIFT & MEDIZIN“  
10–12 Uhr



BIOLOGIEZENTRUM LINZ  
SENIOR/INNENFÜHRUNG  
„FLECHTEN – FARBE, GIFT & MEDIZIN“  
14 Uhr

SCHLOSSMUSEUM LINZ  
FAMILIENNACHMITTAG  
„WIR SIND OBERÖSTERREICH!“  
14–16 Uhr  
FAMILIENFÜHRUNG  
14 Uhr

SCHLOSSMUSEUM LINZ  
FÜHRUNG „WIR SIND OBERÖSTERREICH!“  
19 Uhr

FREITAG 08.09.

SCHLOSSMUSEUM LINZ  
FAMILIENNACHMITTAG  
„WIR SIND OBERÖSTERREICH!“  
14–16 Uhr  
FAMILIENFÜHRUNG  
14 Uhr

SONNTAG 10.09.

BIOLOGIEZENTRUM LINZ  
FAMILIENFÜHRUNG  
„FLECHTEN – FARBE, GIFT & MEDIZIN“  
15 Uhr

MONTAG 11.09.

BIOLOGIEZENTRUM LINZ  
PILZBERATUNGSABEND  
18 Uhr

DIENSTAG 12.09.

BIOLOGIEZENTRUM LINZ  
EINFÜHRUNG IN DIE  
ONLINE-EINGABEMASKEN  
DER ZOBODAT  
19 Uhr

DONNERSTAG 14.09.

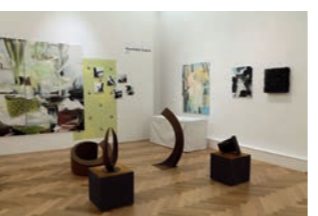
SCHLOSSMUSEUM LINZ  
ERINNERUNGSCAFÉ  
„NUR WO DU ZU FUSS  
WIRKLICH GEWESEN!“  
14 Uhr

BIOLOGIEZENTRUM LINZ  
TREFFPUNKT BOTANIK  
18.30 Uhr

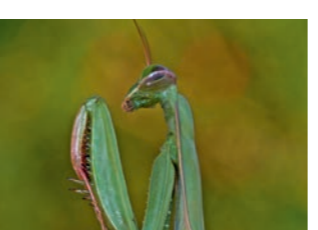


FREITAG 15.09.

LANDESGALERIE LINZ  
ERÖFFNUNG  
„LINZER KUNST- UND  
DESIGNSALON“  
19 Uhr



BIOLOGIEZENTRUM LINZ  
TREFFPUNKT INSEKTEN  
19 Uhr



SAMSTAG 16.09.

LANDESGALERIE LINZ  
LINZER KUNST- UND  
DESIGNSALON  
10–18 Uhr

SCHLOSSMUSEUM LINZ  
FAMILIENNACHMITTAG  
„WIR SIND OBERÖSTERREICH!“  
14–16 Uhr  
FAMILIENFÜHRUNG  
14 Uhr

SCHLOSSMUSEUM LINZ  
FAMILIENNACHMITTAG  
„WIR SIND OBERÖSTERREICH!“  
14–16 Uhr  
FAMILIENFÜHRUNG  
14 Uhr

SONNTAG 17.09.

LANDESGALERIE LINZ  
SONNTAGSMATINEE  
„SAXOPHON ZUM SALON“  
9.30 Uhr

LANDESGALERIE LINZ  
LINZER KUNST- UND DESIGN-  
SALON  
10–18 Uhr

SCHLOSSMUSEUM LINZ  
FÜHRUNG „WIR SIND OBERÖSTERREICH!“  
11 Uhr

BIOLOGIEZENTRUM LINZ  
FÜHRUNG „FLECHTEN – FARBE, GIFT & MEDIZIN“  
14 Uhr

SCHLOSSMUSEUM LINZ  
FAMILIENNACHMITTAG  
„WIR SIND OBERÖSTERREICH!“  
14–16 Uhr  
FAMILIENFÜHRUNG  
14 Uhr

BIOLOGIEZENTRUM LINZ  
FAMILIENFÜHRUNG  
„FLECHTEN – FARBE, GIFT & MEDIZIN“  
15 Uhr

DONNERSTAG 21.09.

SCHLOSSMUSEUM LINZ  
SENIOR/INNENFÜHRUNG  
„ÜBER DEN  
DÄCHERN VON LINZ“  
14 Uhr



DONNERSTAG 21.09.

BIOLOGIEZENTRUM LINZ  
VORTRAG „ILLEGALE  
GREIFVOGELVERFOLGUNG  
IN ÖSTERREICH – URSACHEN,  
HERAUSFORDERUNGEN,  
MASSNAHMEN“  
19 Uhr

FREITAG 22.09.

KUBIN-HAUS ZWICKLEDT  
ERÖFFNUNG DER  
AUSSTELLUNG  
„LEOPOLD HAUERS WELT DER  
URSPRÜNGLICHKEIT, RUHE  
UND BESINNlichkeit“  
19 Uhr

SAMSTAG 23.09.

SCHLOSSMUSEUM LINZ  
FAMILIENNACHMITTAG  
„WIR SIND OBERÖSTERREICH!“  
14–16 Uhr  
FAMILIENFÜHRUNG  
14 Uhr

BIOLOGIEZENTRUM LINZ  
2. EUROPÄISCHER  
PILZTAG  
14–18 Uhr



BIOLOGIEZENTRUM LINZ  
FAMILIENFÜHRUNG  
„FLECHTEN – FARBE,  
GIFT & MEDIZIN“  
15 Uhr

SONNTAG 24.09.

SCHLOSSMUSEUM LINZ  
KRONE-  
FAMILIENSONNTAG  
„VOM WILDEN WOLF ZUM  
TREUEN FREUND“  
10–17 Uhr



FREILICHTMUSEUM  
SUMERAUERHOF ST. FLORIAN  
DA SUMMA IS UMMI  
11 Uhr

BIOLOGIEZENTRUM LINZ  
FÜHRUNG „FLECHTEN – FARBE, GIFT & MEDIZIN“  
14 Uhr



BIOLOGIEZENTRUM LINZ  
FAMILIENFÜHRUNG  
„FLECHTEN – FARBE,  
GIFT & MEDIZIN“  
15 Uhr

MONTAG 25.09.

BIOLOGIEZENTRUM LINZ  
PILZBERATUNGSABEND  
18 Uhr

DONNERSTAG 28.09.

GEBÄUDE WELSER STRASSE  
VORTRAG „LEBENSZEICHEN  
AUS LAURIACUM“  
18.30 Uhr

BIOLOGIEZENTRUM LINZ  
BUCHPRÄSENTATION  
„DAS INNVIERTEL – LANDSCHAFT  
UND PFLANZEN“  
19 Uhr

SAMSTAG 30.09.

BIOLOGIEZENTRUM LINZ  
BESTIMMUNGSKURS  
FÜR EINSTEIGER  
„FLECHTEN BESTIMMEN“  
Anmeldung unbedingt erforderlich  
unter +43 0732/77 20-521 00  
14 Uhr

SCHLOSSMUSEUM LINZ  
FAMILIENNACHMITTAG  
„WIR SIND OBERÖSTERREICH!“  
14–16 Uhr  
FAMILIENFÜHRUNG  
14 Uhr



ST. GEORGEN A. D. GUSEN  
PILZWANDERUNG UND  
FRISCHPILZ AUSSTELLUNG  
14–17 Uhr

PROGRAMM  
SEPTEMBER 2017

LINZER  
KUNST- UND  
DESIGNSALON



Schlossmuseum Linz  
Landesgalerie Linz  
Biologiezentrum Linz  
Standorte in Öö

## LINZER KUNST- UND DESIGNSALON

Alle Kunstinteressierten lädt die Landesgalerie Linz im September wieder zum Linzer Kunstsalon ein. Ein Wochenende lang stehen die Ausstellungsräume den oberösterreichischen Galerien und Kunstvereinen zur Verfügung, die hier ausgewählte Künstler/innen aus ihrem Programm präsentieren. Die Landesgalerie bietet damit eine Plattform für zeitgenössische Kunst, die dem Publikum einen konzentrierten Einblick in das aktuelle Kunstgeschehen in Oberösterreich ermöglicht. Neben den 15 Galerien und Künstlerinnenvereinigungen aus ganz Oberösterreich stellt immer auch ein spezieller Gast im Kunstsalon aus. In diesem Jahr konnte dafür die Galerie der Stadt Wels gewonnen werden. Erstmals findet zum Kunstsalon außerdem eine Sonntagsmatinee unter dem Titel „Saxophon zum Salon“ mit dem 4saxess Saxophonquartett statt.



### ERÖFFNUNG

Fr, 15. Sept. 2017, 19 Uhr

### Sonntagsmatinee

„Saxophon zum Salon“  
So, 17. Sept. 2017,  
9.30 Uhr Frühstück,  
11 Uhr Konzert  
**Anmeldung unter**  
PortierLg@landesmuseum.at  
oder T +43 (0) 732/7720 - 52200

### KUNSTSALON

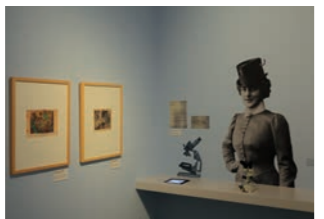
16. – 17. Sept. 2017

### DESIGNSALON

16. Sept. – 22. Okt. 2017

Das Material Glas steht im Mittelpunkt des diesjährigen Designsalons. Die Auswahl vereint traditionelle Techniken der Glashütte und maschinell gefertigte Objekte aus Glas und prüft deren ästhetische wie handwerkliche Qualitäten, sucht den künstlerischen Ansatz und zeigt, wie vielfältig und einzigartig das Material Glas tatsächlich ist. Sensibilität und Zerbrechlichkeit, die zwingende, handwerkliche Präzision in jedem Verarbeitungsschritt sind maßgeblich für die Sinnlichkeit des fertigen Objekts. „Es zu formen, heißt, das Scheitern als Teil des Produktionsprozesses anzunehmen, weil Glas bricht, springt oder frühzeitig erstarrt“, sagt die Galerie der Stadt Wels gewonnen werden. Erstmals findet zum Kunstsalon außerdem eine Sonntagsmatinee unter dem Titel „Saxophon zum Salon“ mit dem 4saxess Saxophonquartett statt.

## WIR SIND OBERÖSTERREICH! ENTDECKEN, STAUNEN, MITMACHEN



26 historische Persönlichkeiten aus Kultur, Geschichte, Wirtschaft, Wissenschaft und Arbeitswelt stehen im Mittelpunkt einer großen Schau im Schlossmuseum Linz. Sie alle schrieben Geschichte – in Oberösterreich und darüber hinaus.

Zeitgemäß präsentiert werden neben berühmten „Landesikonen“ Personen mit spannenden und kuriosen Biographien, die einen wichtigen Beitrag für die Allgemeinheit geleistet haben. Ihre Werdegänge und Lebensgeschichten vertiefen das Verständnis für größere Zusammenhänge: von der Mundartdichterin zum Insektensammler, von den Linzer „Stahlstadtkindern“ zum Begründer der „Bauernhochschule“ oder vom Erforscher des Dachsteins bis hin zum „Häuptling der Maori“. Objekte aus verschiedenen Sammlungen des Oberösterreichischen Landesmuseums illustrieren die Biographien und erzählen Geschichten der kulturellen Vergangenheit und Gegenwart Oberösterreichs.

bis 7. Jän. 2018

## KUBIN-KABINETT ALFRED KUBIN – MEILENSTEINE SEINES SCHAFFENS

In der neu gestalteten Dauer Ausstellung über Alfred Kubin (1877 –1959), der einen Großteil seines Lebens in Wernstein am Inn in Oberösterreich verbrachte, werden Meilensteine seiner Werkentwicklung gezeigt. Der Bogen spannt sich von seinem magisch-fantastischen Frühwerk, mit dem er zu Weltruhm gelangte, über Beispiele narrativer und literarischer Illustrationen bis hin zum expressionistischen Spätwerk. Ausgewählte Zeichnungen lassen die Besucher/innen in die fantastische und oft auch groteske Bildwelt Alfred Kubins eintauchen.

bis 10. Sept. 2017



## KUBIN-KABINETT VON TIEREN UND MONSTERN – ALFRED KUBINS BESTIARIUM



Alfred Kubin hat zeit seines Lebens eine besondere Beziehung zu Tieren. Ihre Darstellung findet sich in all seinen Werkphasen. Der Übergang vom Tier zum Monster ist oftmals fließend. In seinen frühen Arbeiten hält Kubin die fatale Gefährdung des Menschen durch Tiervisionen fest. Selbst wenn sich Kubin dem leicht Märchenhaften zuwendet, bleibt das Bedrohliche bestehen. Zu dem am häufigsten dargestellten Tieren gehören Pferde. Ihre wilde, ungestüme Natur fasziniert und beängstigt Kubin zugleich. Einen Einblick in Alfred Kubins facettenreiches Bestiarium bietet die Landesgalerie Linz im neugestalteten Kubin-Kabinett ab 15. September 2017.

### ERÖFFNUNG

Fr, 15. Sept. 2017, 19 Uhr

## FLECHTEN – FARBE, GIFT & MEDIZIN

Die Ausstellung zeigt die unterschiedlichsten Wuchsformen der Flechten, erklärt was Flechten sind, gibt Einblicke in die Flechtenvielfalt von Lebensräumen in Oberösterreich und zeigt Flechten von klimatisch extremen Gebieten wie Antarktis und Namib. Interessante Verwendungen spezieller Flechtenarten durch Mensch und Tier zeigt die Ausstellung ebenfalls. Entdecken Sie die unterschiedlichsten Flechten auf den erstaunlichsten Oberflächen aus nächster Nähe mittels Lupe und lassen Sie sich von ihrer Vielfalt aus Farbe, Form und Struktur verzaubern!

bis 1. Mai 2018



## MITEINAND IM TRACHTENGWAND 70 JAHRE HEIMAT- UND TRACHTENVEREINE IN OÖ.



Die Aktivitäten der über 110 Trachtenvereine Oberösterreichs mit über 10.000 Mitgliedern sind aus unserem Festleben nicht mehr wegzudenken. Gemäß ihrem Motto „Treu dem guten alten Brauch“ gestalten sie aktiv und mit großem Traditionsbewusstsein den Festreigen im Jahreslauf, widmen sich der Erhaltung unserer Traditionen, Tänze, Volkslieder, Volksmusik, Trachten und Bräuche und geben das Wissen um unsere Traditionen an die nächsten Generationen weiter. Neben den karitativen Tätigkeiten pflegen Trachtenvereine internationale Kontakte in die ganze Welt und sehen eine ihrer Hauptaufgaben in der Vermittlung von spezifischen Kulturtechniken im interkulturellen Dialog.

bis 29. Okt. 2017

## IM BLICK HISTORISCHE PORTRÄT-FOTOGRAFIE AUS DER SAMMLUNG FRANK

Schon in den Anfängen der Fotografie spielte das Porträt eine wichtige Rolle. Jeder wollte ein möglichst realistisches Abbild von sich für zukünftige Generationen bewahren. Die Ausstellung untersucht verschiedene Repräsentationsweisen in der Bildnisfotografie und zeichnet anhand der unterschiedlichen historischen Techniken eine Entwicklungsgeschichte nach. Berühmte Ateliers wie Madame d'Ora oder H.C. Kosel verhalfen der künstlerischen Porträtfotografie ab 1910 zu völlig neuen Gestaltungsmodi.

bis 29. Juli 2018

## STÜCKWERK, MONIKA MIGL FRÜHLING, STEFAN MALICKY\_ZEICHNUNGEN / INSTALLATION

Die Arbeiten von Monika Migl Frühling thematisieren vordergründig Kubins problematische Eindrücke und Vorstellungen von Frauen und wahrscheinlich die seiner Zeitgenossen generell. Im Werk von Stefan Malicky können Analogien zum Werk von Alfred Kubin ausfindig gemacht werden. Figuren und Wesen bevölkern die Zeichnungen der beiden Künstler gleichermaßen.

bis 17. Sept. 2017

## LEOPOLD HAUERS WELT DER URSPRÜNGLICHKEIT, RUHE UND BESINNLICHKEIT



Leopold Hauer gelang es gerade in seinen letzten Jahren überzeugend, sein künstlerisches Anliegen zum Ausdruck zu bringen. Für ihn waren das handwerkliche Können und auch der malerische Fleiß Selbstverständlichkeiten, sodass er darüber hinaus zu abstrahieren vermochte und so durch die Wahl und Umsetzung der Sujets Zeugnis für das Einfache ablegen konnte. Besonders sein Spätwerk strahlt dank Anstrengung und Vitalität Regeneration und Weiterentwicklung, verbindliche Einsicht, Ehrlichkeit und geistige Frische aus. „Die Welt des Leopold Hauer vermittelt eine Ursprünglichkeit, Ruhe und Besinnlichkeit, die in der heutigen überhitzten, verquälten Welt wie eine nostalgische Empfindung erscheint. Sein Werk verdient eine neue Bewertung“, schrieb Rudolf Leopold, der dem Künstler 2009 eine große Retrospektive im Wiener Leopold Museum widmete.

22. Sept. – 15. Okt. 2017

### ERÖFFNUNG

Fr, 22. Sept. 2017, 19 Uhr

## FREISTÄDTER KOMPONISTEN

Der Ausstellungskurator Bernhard Prammer behandelt bei dieser Ausstellung ein Stück Freistädter Musikgeschichte: er stellt uns die zahlreichen Freistädter Komponisten vor. Dabei wird ein Zeitraum von mehr als 500 Jahren beleuchtet - vom Beginn der Neuzeit bis zur Gegenwart, von leichter Unterhaltungsmusik bis zu sakralen Schöpfungen. Es sind viele Namen, die längst vergessen sind, aber auch viele, die über die Grenzen des Mühlviertels bekannt sind. Neben den Biografien gibt es auch Notenbeispiele zu sehen und die eine oder andere Hörprobe.

bis 26. Okt. 2017



## STRICHCODESKLAVEN – EIN HANDGEPÄCKPROJEKT



Astrid Esslingers Cut-Out-Serie Strichcodesklaven bedient sich graphischer Strategien zur künstlerischen Analyse globaler Machtverhältnisse. Sie ist das direkte Produkt ihrer Arbeitsaufenthalte in Metropolregionen wie São Paulo, Los Angeles oder Teheran.

Die Künstlerin sammelt vor Ort gebrauchte Versandschachteln und nutzt deren graphisches Angebot, um mittels Cut-Out-Technik menschliche Figuren zu isolieren und neue Schwerpunkte zu setzen. Was auf den Kartonaugen bloße Codierung ist, erhält durch die Figur eine zusätzliche, narrative Ebene. Ihre Aneignung von Logos und Piktogrammen reflektiert geopolitische Identitätskonstruktionen und setzt die menschliche Gestalt in einen ebenso ironischen wie kritischen Bezug zu den Codes von transnationalen Finanz- und Handelsgesellschaften.

2. Sept. – 26. Okt. 2017

### ERÖFFNUNG

Fr, 1. Sept. 2017, 19 Uhr

## ERINNERUNGSCAFÉ „NUR WO DU ZU FUSS WARST, BIST DU WIRKLICH GEWESEN“

Im September widmet sich das beliebte Vermittlungs- und Veranstaltungsformat der Reise zu Fuß, denn „Nur wo du zu Fuß warst, bist du auch wirklich gewesen.“ Das Goethe zugeschriebene Zitat leitet durch die Sonderausstellung „Wir sind Oberösterreich! Entdecken, Staunen, Mitmachen“ und beleuchtet die Kulturgeschichte des Gehens anhand bedeutender Persönlichkeiten des 19. Jahrhunderts wie Adalbert Stifter und Friedrich Simony. In gemütlicher Runde bei Kaffee und Kuchen können Teilnehmer/innen eigene Wandererlebnisse austauschen.

**Information und Anmeldung**  
T +43 (0) 732/772052346 oder 47 (Mo–Fr von 7.30–12 Uhr) oder schloss@landesmuseum.at

Do, 14. Sept. 2017, 14 Uhr



**Familienführungen durch die Ausstellung „Natur Oberösterreich“ mit Schwerpunkt Wolf** jeweils um 11, 13, 14 und 15 Uhr

„Wolf und Hund“ – Kreativstation für junges Publikum 11–16 Uhr

**INFORMATION**  
T +43 (0) 732/772052346 (Mo–Fr von 7.30–12 Uhr) oder schloss@landesmuseum.at

Wir bitten Sie, Ihre eigenen Vierbeiner nicht mitzubringen!

## KRONE-FAMILIEN-SONNTAG „VOM WILDEN WOLF ZUM TREUEN FREUND“

Es war einmal ein Wolf, der sich zählen ließ. Der Krone-Familien-Sonntag erzählt von der beeindruckenden Partnerschaft zwischen Wolf beziehungsweise Hund und Mensch die seit über 40.000 Jahren währt. Jung und Alt beschnuppern die vielen verschiedenen Aufgaben und Berufe unserer Partner/innen mit der kalten Schnauze: Bester Freund und Kamerad, Bergretter und Detektiv, Blindenführer und Therapeut. Beeindruckend, oder?

Der international bekannte österreichische Verhaltensforscher Kurt Kotrschal gibt Einblicke in seine langjährige Arbeit mit Hunden und Wölfen und bittet



**Vortrag von Prof. Dr. Kurt Kotrschal „Vom wilden Wolf zum treuen Freund“** jeweils um 14 und um 16 Uhr

**Bitte beachten**  
Maximale Teilnehmer/innenanzahl 20 Personen bei den Führungen! Für Kinder ab 5 Jahren in Begleitung ihrer Eltern!

So, 24. Sept. 2017, 10–17 Uhr

EINTRITT FREI

## BEGEGNUNGSPORT MUSEUM FÜR KINDER, JUGENDLICHE UND FAMILIEN DAS MUSEUMSJAHR 2017 STEHT UNTER DEM MOTTO „BILDUNG UND VERMITTLUNG“

Im Museumsjahr 2017 nimmt das Oberösterreichische Landesmuseum seinen Bildungsauftrag stärker in den Fokus. Unsere Aufmerksamkeit gilt vor allem dem jungen Publikum - den Besucher/innen von morgen. Ob ein Kind einmal Kulturnutzer/in wird, hängt vor allem vom Verhalten seiner primären Bezugspersonen ab. Den Ausstellungen liegt daher die Idee zugrunde, eine ansprechende und kurzweilige gemeinsame Freizeitgestaltung für die gesamte Familie zu bieten und auf das Miteinander im Erleben und Erfahren von Kunst und Kultur besonderen Wert zu legen.

Das zentrale Projekt unter dem Motto „Bildung und Vermittlung“

## FREIER EINTRITT FÜR KINDER UND JUGENDLICHE BIS ZUM VOLLENDETEN 19. LEBENSJAHR!

Um Kindern und Jugendlichen, unabhängig von den Möglichkeiten und Interessen ihrer Eltern und Bezugspersonen einen Besuch der Ausstellung zu ermöglichen, ist der Eintritt für Kinder und Jugendliche in die Ausstellung „Wir sind Oberösterreich!“ und „Spielraum“ bis zum vollendeten 19. Lebensjahr frei. Es ist uns ein Anliegen, die jüngsten unserer Besucher/innen schon heute für das Museum zu begeistern und sie zu Museumsfreund/innen von morgen zu machen.

ist die Familienausstellung „**WIR SIND OBERÖSTERREICH! Entdecken, Staunen, Mitmachen**“ im Schlossmuseum Linz. Mit dieser Ausstellung wollen wir das junge Publikum gezielt ansprechen, für Inhalte unseres Museums begeistern und Wissen über die Geschichte und Kultur Oberösterreichs spielerisch vermitteln.

Auch die Ausstellung „**Spielraum. Kunst, die sich verändern lässt**“ in der Landesgalerie lädt ab 4. Oktober Besucher/innen ein, sich mit Kunstwerken hautnah auseinanderzusetzen, historische Werke und ihre Möglichkeiten anzusehen sowie in eigens geschaffenen Spielräumen selbst aktiv zu werden.



## ZOBODAT - [www.zobodat.at](http://www.zobodat.at)

Zoologisch-Botanische Datenbank/Zoological-Botanical Database

Digitale Literatur/Digital Literature

Zeitschrift/Journal: [Programmhefte des Oberösterreichischen Landesmuseums](#)

Jahr/Year: 2017

Band/Volume: [2017\\_09](#)

Autor(en)/Author(s): diverse

Artikel/Article: [Monatsleporello September 2017\\_1](#)