



SCHLOSS MUSEUM LINZ

4020 Linz I Schlossberg 1
www.landesmuseum.at
Di–So: 10–18 Uhr, Do: 10–21 Uhr
Mo: geschlossen
Eintritt: € 6,50 | Ermäßigt: € 4,50



LANDES GALERIE LINZ

4010 Linz I Museumstr. 14
www.landesmuseum.at
Di–So: 10–18 Uhr, Do: 10–21 Uhr
Mo: geschlossen
Eintritt: € 6,50 | Ermäßigt: € 4,50



BIOLOGIE ZENTRUM LINZ

4040 Linz I J.-W.-Klein-Straße 73
www.landesmuseum.at
Di–So: 10–18 Uhr, Do: 10–21 Uhr
Mo: geschlossen | Eintritt frei!
Änderungen vorbehalten

ÖÖ. LANDESMUSEUM

KULTURVERMITTLUNG

FÜR KINDER, JUGENDLICHE UND ERWACHSENE



Schulen, Horte und Kindergärten

- Didaktische Vermittlungskonzepte sind auf der Museumsplattform www.landesmuseum.edugroup.at über eine Stichwortsuche mit aktuellen Lehrplänen verknüpft

Familien und Kinder

- Familienführung zur Ausstellung „Ghupft wie gsprung – Heuschrecken und ihre Verwandten im Biologiezentrum“

- Tag der offenen Tür im Biologiezentrum Linz

- Musik-Picknick zum Vatertag im Ökopark

Erwachsene

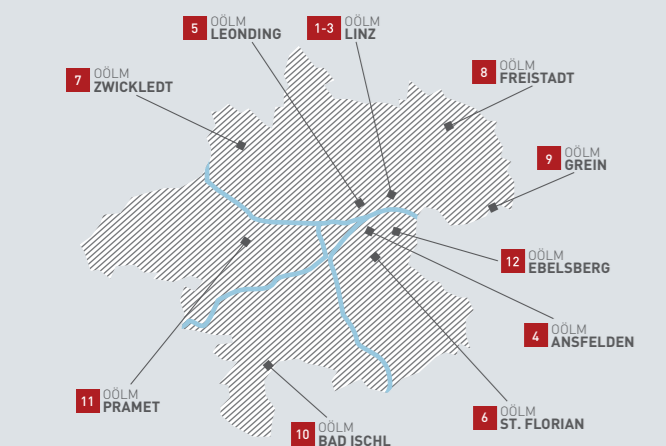
- Überblicksführungen zu aktuellen Sonderausstellungen im Schlossmuseum Linz, der Landesgalerie Linz und dem Biologiezentrum Linz an Donnerstagen, Sonn- und Feiertagen

Bitte beachten Sie die zweiwöchige Anmeldefrist vor dem gewünschten Termin.

INFORMATIONEN & KONTAKT
T +43 (0) 732/77 20-52222 (Di – Fr von 9–13 Uhr) oder kulturvermittlung@landesmuseum.at

Kinderveranstaltungen

Musikveranstaltung



- | | |
|--|---|
| 1 SCHLOSSMUSEUM LINZ | 7 KUBIN-HAUS ZWICKLEDT |
| 2 LANDESGALERIE LINZ | 8 MÜHLVIERTLER |
| 3 BIOLOGIEZENTRUM LINZ | 9 SCHLOSSMUSEUM FREISTADT |
| 4 ANTON-BRÜCKNER-MUSEUM ANSFELDEN | 10 OBERÖSTERREICHISCHES SCHIFFFAHRTSMUSEUM GREIN |
| 5 GEBÄUDE WELSER STRASSE | 11 PHOTOMUSEUM BAD ISCHL |
| 6 FREILICHTMUSEUM SUMERAUERHOF ST. FLORIAN | 12 STELZHAMER-GEDENKSTÄTTE PRAMET SCHLOSS EBELSBERG |

SONNTAG 03.06.

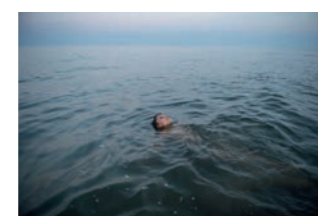
SCHLOSSMUSEUM LINZ
FAMILIENTAG „SCHATZSUCHE IM SCHLOSSMUSEUM“
11–17 Uhr

LANDESGALERIE LINZ
FÜHRUNG „ALFRED SEILAND. IMPERIUM ROMANUM“
14 Uhr

SCHLOSSMUSEUM LINZ
FÜHRUNG „ZWISCHEN DEN KRIEGEN. OBERÖSTERREICH 1918–1938“
14 Uhr

BIOLOGIEZENTRUM LINZ
FÜHRUNG „GHUPFT WIA GSPRUNGA“ – HEUSCHRECKEN UND IHRE VERWANDTEN IM BIOLOGIEZENTRUM
14 Uhr

LANDESGALERIE LINZ
FÜHRUNG „DONAUREISE. AUF DEN SPUREN VON INGE MORATH“
15 Uhr



BIOLOGIEZENTRUM LINZ
FAMILIENFÜHRUNG „GHUPFT WIA GSPRUNGA“ HEUSCHRECKEN UND IHRE VERWANDTEN IM BIOLOGIEZENTRUM
15 Uhr

SONNTAG 03.06.

SCHLOSSMUSEUM LINZ
FÜHRUNG „ZWISCHEN DEN KRIEGEN. OBERÖSTERREICH 1918–1938“
15.15 Uhr



DONNERSTAG 07.06.

LANDESGALERIE LINZ
DONAU-KONFERENZ „WORLD HERITAGE“
Anmeldung erforderlich unter cultplattform@ooekulturquartier.at 9–13 Uhr

LANDESGALERIE LINZ
SENIOR/INNENFÜHRUNG „ALFRED SEILAND. IMPERIUM ROMANUM“
14 Uhr

LANDESGALERIE LINZ
FÜHRUNG „ALFRED SEILAND. IMPERIUM ROMANUM“
19 Uhr

FREITAG 08.06.

KUBIN-HAUS ZWICKLEDT
KUNSTGESPRÄCH ZUR AUSSTELLUNG „ZECHYR IM BLICK ZEIGENÖSSISCHER KÜNSTLER/INNEN“
17 Uhr

MÜHLVIERTLER SCHLOSSMUSEUM FREISTADT
ERÖFFNUNG DER AUSSTELLUNG „DAS JAHR 1938 – AUSGRENZEN: VERSCHOBENE GRENZEN“
19 Uhr

KUBIN-HAUS ZWICKLEDT
ERÖFFNUNG DER AUSSTELLUNG „ZECHYR IM BLICK ZEIGENÖSSISCHER KÜNSTLER/INNEN“
19 Uhr

SAMSTAG 09.06.

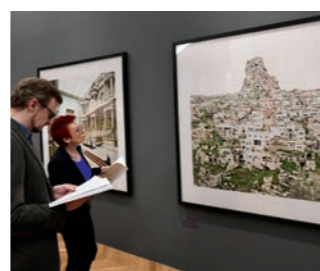
BIOLOGIEZENTRUM LINZ
25 JAHRE BIOLOGIEZENTRUM: TAG DER OFFENEN TÜR
10–17 Uhr



SONNTAG 10.06.

BIOLOGIEZENTRUM LINZ
25 JAHRE BIOLOGIEZENTRUM: MUSIK-PICKNICK ZUM VATERTAG
10–14 Uhr

LANDESGALERIE LINZ
FÜHRUNG „ALFRED SEILAND. IMPERIUM ROMANUM“
14 Uhr



SCHLOSSMUSEUM LINZ
FÜHRUNG „ZWISCHEN DEN KRIEGEN. OBERÖSTERREICH 1918–1938“
14 Uhr

BIOLOGIEZENTRUM LINZ
FÜHRUNG „GHUPFT WIA GSPRUNGA“ – HEUSCHRECKEN UND IHRE VERWANDTEN IM BIOLOGIEZENTRUM
14 Uhr

LANDESGALERIE LINZ
FÜHRUNG „DONAUREISE. AUF DEN SPUREN VON INGE MORATH“
15 Uhr

SCHLOSSMUSEUM LINZ
FÜHRUNG „ZWISCHEN DEN KRIEGEN. OBERÖSTERREICH 1918–1938“
15.15 Uhr

MONTAG 11.06.

BIOLOGIEZENTRUM LINZ
PILZBERATUNGSABEND
18 Uhr

DIENSTAG 12.06.

BIOLOGIEZENTRUM LINZ
ABENDFÜHRUNG MIT MAG. ALEXANDRA ABERHAM „GHUPFT WIA GSPRUNGA“ – HEUSCHRECKEN UND IHRE VERWANDTEN IM BIOLOGIEZENTRUM
18 Uhr

MITTWOCH 13.06.

KULTURZEUGHAUS PERG
VORTRAG „EISZEIT IM MÜHLVIERTEL“
19.30 Uhr



DONNERSTAG 14.06.

BIOLOGIEZENTRUM LINZ
TREFFPUNKT BOTANIK
18.30 Uhr

ARS ELECTRONICA CENTER
VORTRAG „RÖMISCHE WANDMALEREI“
19 Uhr

SONNTAG 17.06.

SCHLOSSMUSEUM LINZ
THEMENRUNDGANG „WIE WIR WOHN(T)EN“
11 Uhr



LANDESGALERIE LINZ
FÜHRUNG „ALFRED SEILAND. IMPERIUM ROMANUM“
14 Uhr

SCHLOSSMUSEUM LINZ
FÜHRUNG „ZWISCHEN DEN KRIEGEN. OBERÖSTERREICH 1918–1938“
14 Uhr

BIOLOGIEZENTRUM LINZ
FÜHRUNG „GHUPFT WIA GSPRUNGA“ – HEUSCHRECKEN UND IHRE VERWANDTEN IM BIOLOGIEZENTRUM
14 Uhr

LANDESGALERIE LINZ
FÜHRUNG „DONAUREISE. AUF DEN SPUREN VON INGE MORATH“
15 Uhr

SCHLOSSMUSEUM LINZ
FÜHRUNG „ZWISCHEN DEN KRIEGEN. OBERÖSTERREICH 1918–1938“
15.15 Uhr

MITTWOCH 20.06.

LANDESGALERIE LINZ
ERÖFFNUNG DER AUSSTELLUNG „DONAUREISE #LINZ“
17 Uhr

DONNERSTAG 21.06.

SCHLOSSMUSEUM LINZ
THEMENRUNDGANG FÜR SENIOR/INNEN „WIE WIR WOHN(T)EN“
14 Uhr

LANDESGALERIE LINZ
MUSEUM BACKSTAGE – EINBLICKE IN DIE GRAFISCHE SAMMLUNG: MODERNE UND ZEITGENÖSSISCHE FOTOGRAFIE
18 Uhr

BIOLOGIEZENTRUM LINZ
SPEZIALFÜHRUNG MIT DR. MARTIN PFOSSER „SHAKESPEARE IM ÖKOPARK“
18 Uhr



SCHLOSSMUSEUM LINZ
SPEZIALRUNDGANG „FRAUENLEBEN ZWISCHEN DEN KRIEGEN“
18.30 Uhr

DONNERSTAG 21.06.

LANDESGALERIE LINZ
KUNSTGESPRÄCH: ALFRED SEILAND IM GESPRÄCH MIT DEM ARCHÄOLOGEN DR. STEFAN TRAXLER
19 Uhr

SAMSTAG 23.06.

LANDESGALERIE LINZ
MOSAIKKONZERT
16 Uhr

SONNTAG 24.06.

LANDESGALERIE LINZ
FÜHRUNG „ALFRED SEILAND. IMPERIUM ROMANUM“
14 Uhr

SCHLOSSMUSEUM LINZ
FÜHRUNG „ZWISCHEN DEN KRIEGEN. OBERÖSTERREICH 1918–1938“
14 Uhr

BIOLOGIEZENTRUM LINZ
FÜHRUNG „GHUPFT WIA GSPRUNGA“ – HEUSCHRECKEN UND IHRE VERWANDTEN IM BIOLOGIEZENTRUM
14 Uhr

LANDESGALERIE LINZ
FÜHRUNG „DONAUREISE. AUF DEN SPUREN VON INGE MORATH“
15 Uhr

SONNTAG 24.06.

SCHLOSSMUSEUM LINZ
FÜHRUNG „ZWISCHEN DEN KRIEGEN. OBERÖSTERREICH 1918–1938“
15.15 Uhr

BIOLOGIEZENTRUM LINZ
ÖKOPARKFÜHRUNG „WILDBIENEN UND WESPEN“
15.30 Uhr

MONTAG 25.06.

BIOLOGIEZENTRUM LINZ
PILZBERATUNGSABEND
18 Uhr



DONNERSTAG 28.06.

GEBÄUDE WELSER STRASSE
VORTRAG „ALLTAG VON DEN TOREN DES LEGIONSLAGERS“
18.30 Uhr

DONNERSTAG 28.06.

BIOLOGIEZENTRUM LINZ
VORTRAG „ORNITHOLOGISCHE REISEEINDRÜCKE AUS DEN SOMMERLICHEN USA“
19 Uhr



FREITAG 29.06.

BIOLOGIEZENTRUM LINZ
NATUR-WERKSTATT „GHUPFT WIA GSPRUNGA“ – HEUSCHRECKEN UND IHRE VERWANDTEN IM BIOLOGIEZENTRUM
14.30–16.30 Uhr

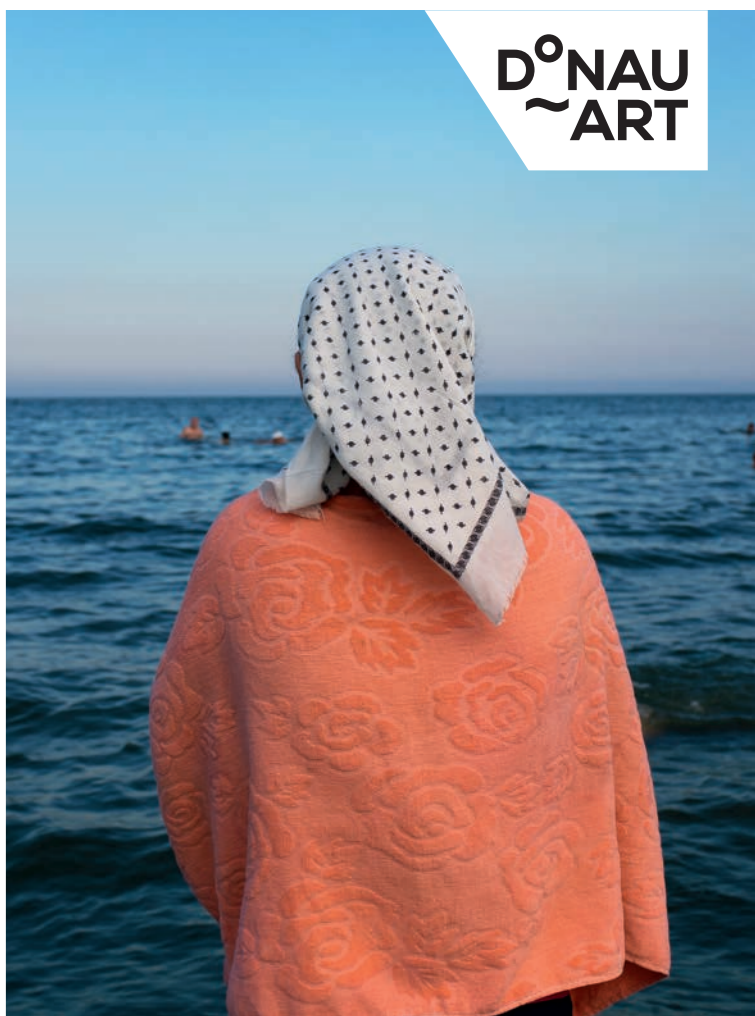
SAMSTAG 30.06.

PARKPLATZ BEIM FREIBAD NEUHOFEN AN DER KREMS
EXKURSION „FLORISTISCHE KARTIERUNGS-EXKURSION IM UNTEREN KREMSTAL“
8 Uhr
Anmeldung erforderlich unter T +43(0)699/10323113 oder g.kleesadl@landesmuseum.at



PROGRAMM JUNI 2018

Schlossmuseum Linz
Landesgalerie Linz
Biologiezentrum Linz
Standorte in Öö



ZOBODAT - www.zobodat.at

Zoologisch-Botanische Datenbank/Zoological-Botanical Database

Digitale Literatur/Digital Literature

Zeitschrift/Journal: [Programmhefte des Oberösterreichischen Landesmuseums](#)

Jahr/Year: 2018

Band/Volume: [2018_05](#)

Autor(en)/Author(s): diverse

Artikel/Article: [Monatsleporello Mai 2018_1](#)