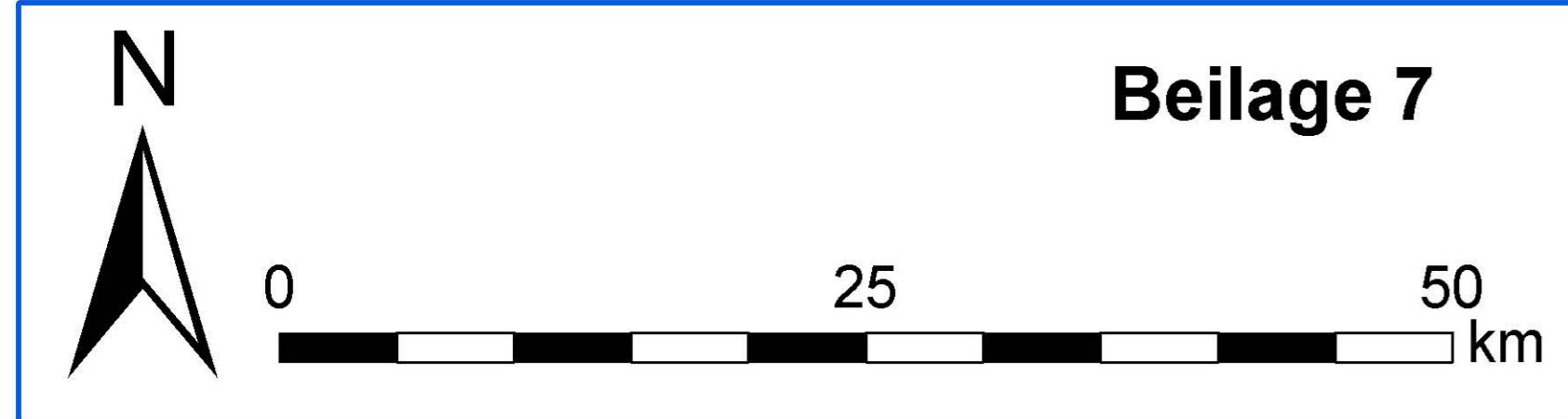


- Zweck der Tiefbohrungen (Tiefe > 400 m)**
- Thermalquellen**
- unbekannt
 - Kohle
 - Gasspeicher
 - Geothermie
 - Geothermischer Gradient
 - Kohlenwasserstoff
 - Mineralwasser
 - Bergbau
 - Subthermalquelle
 - Thermalquelle
 - Strukturerkundung
 - Wasserversorgung
 - Thermalquelle trockengefallen



Beilage 7

Informationen zur Kartendarstellung, Datenquellen:

Datenquellen:
 NASA-DHM
 OK500
 ESRI-ARCGIS (CD)

Autor: Gunnar Domberger
 Datengrundlage: Andrej Lapanje, Dusan Rajver, Gunnar Domberger, Walter Poltnig, Gregor Gölzl

Gestaltung: Gunnar Domberger

Unterstützt und finanziert durch: Projektteam:

Tiefbohrungen und natürliche Thermalquellen

ZOBODAT - www.zobodat.at

Zoologisch-Botanische Datenbank/Zoological-Botanical Database

Digitale Literatur/Digital Literature

Zeitschrift/Journal: [Publikationen Unterabteilung Geologie und Bodenschutz Kärnten](#)

Jahr/Year: 2013

Band/Volume: [07](#)

Autor(en)/Author(s): Anonymus

Artikel/Article: [Beilage: Tiefbohrungen und natürliche Thermalquellen 1](#)