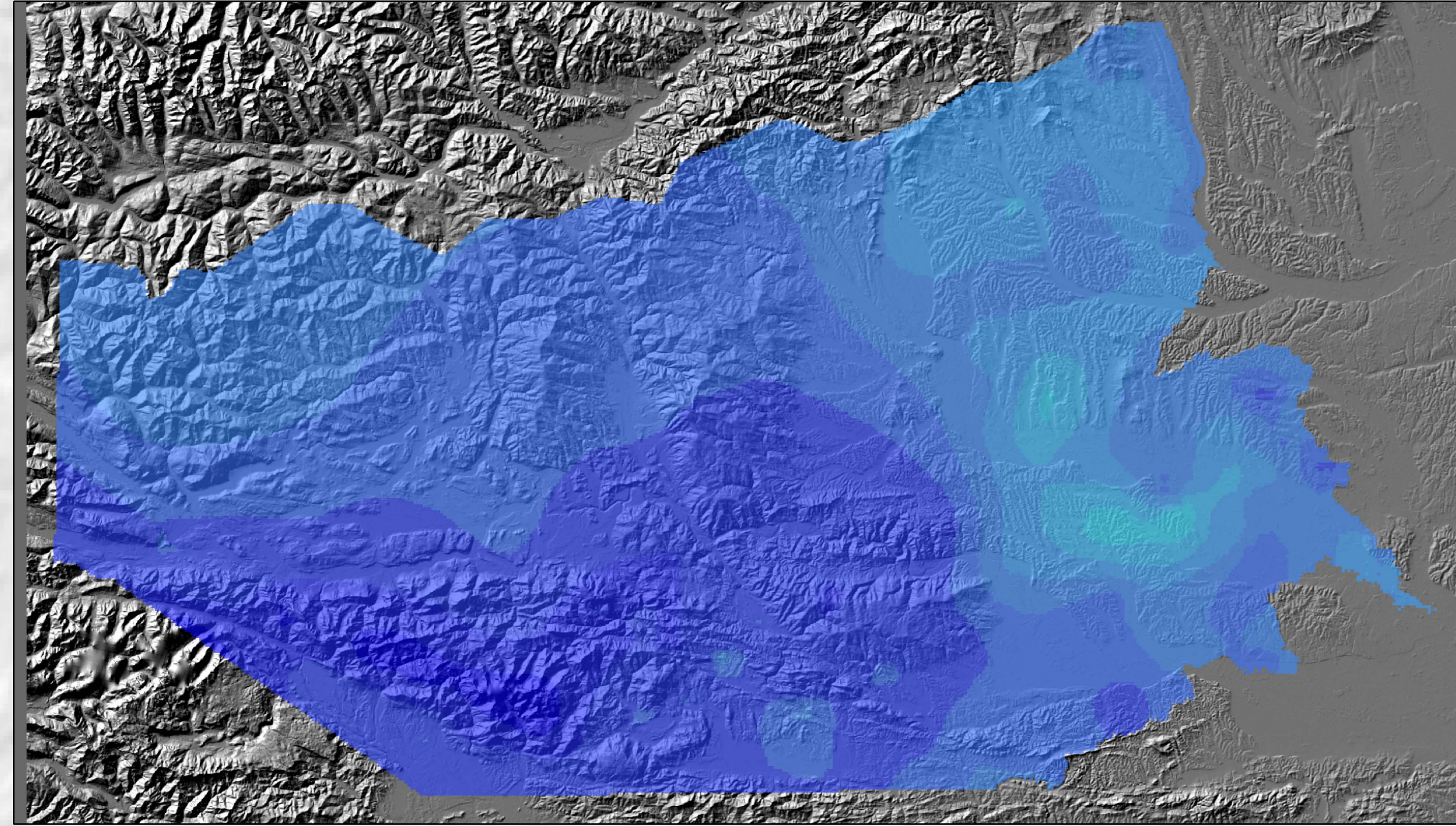


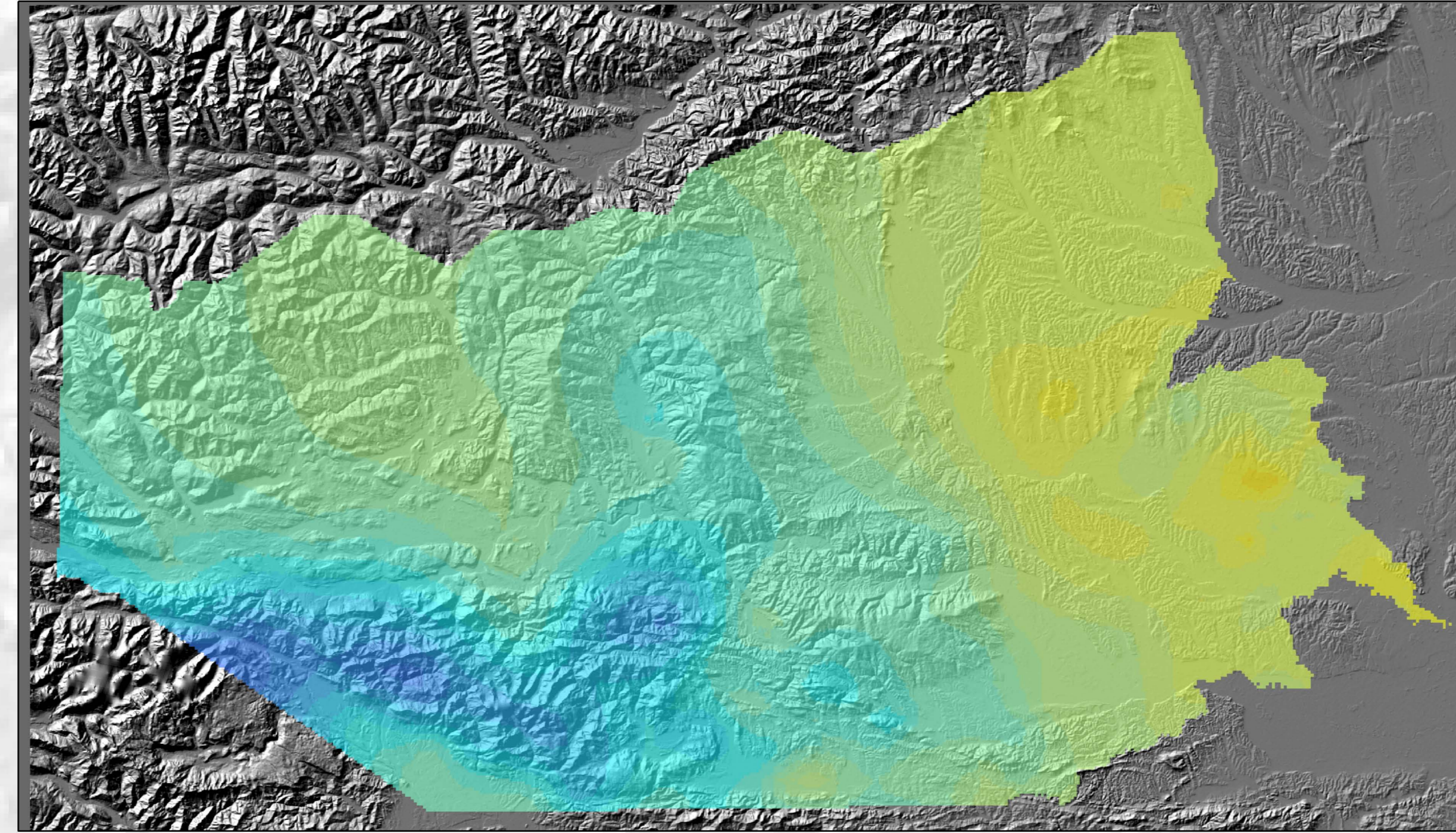
Geothermischer Atlas - Karten der Temperaturverteilung in den Tiefenabschnitten 250, 500, 1000, 1500, 2000, 3000, 4000 Meter unter Gelände sowie Karte der Oberflächen - Wärmestromdichte

Authors: D. Rajver, M. Janža in G. Götzl
Sources: Geothermal databases of GBA and GeoZS

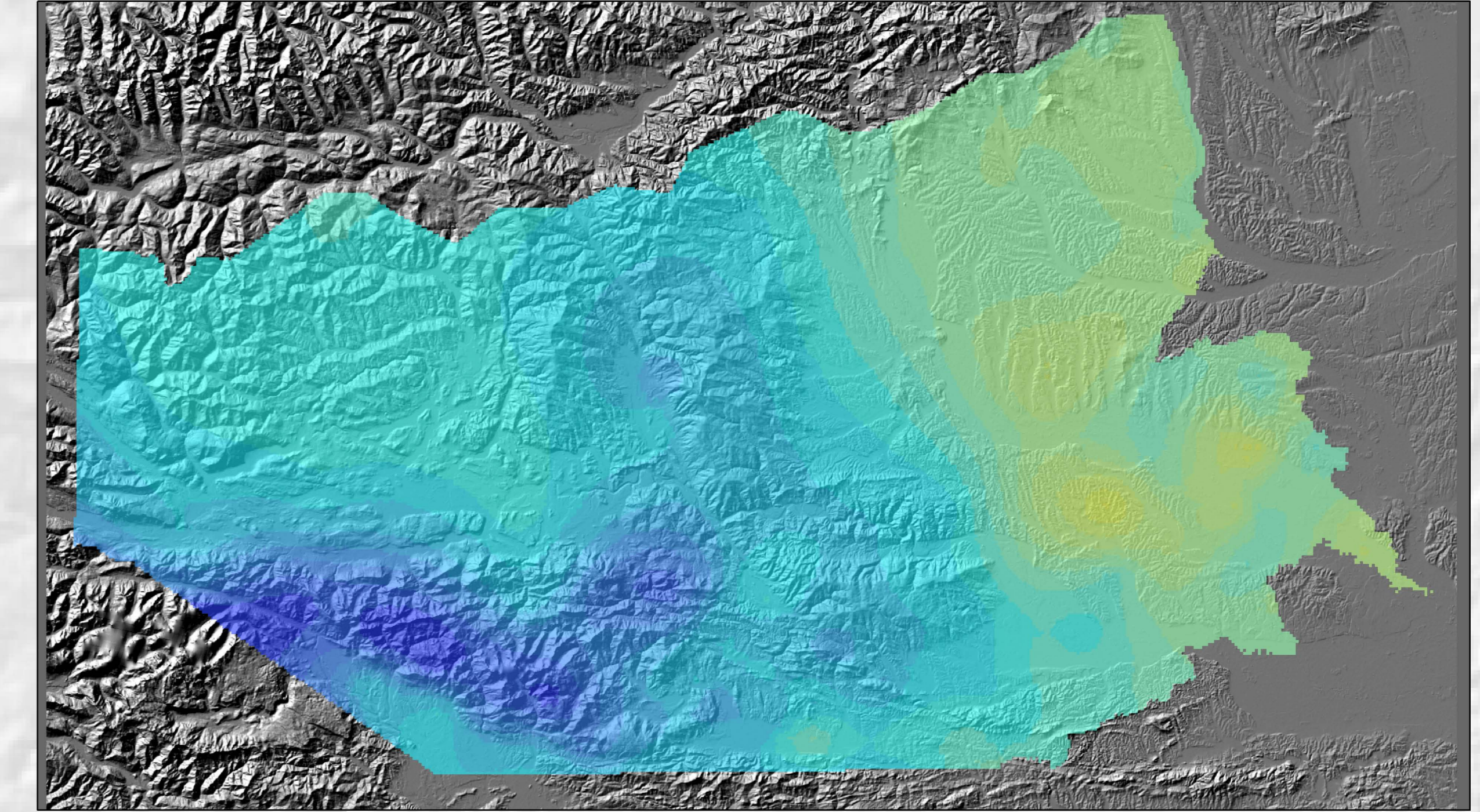
Temperaturverteilung: 250 Meter unter Gelände



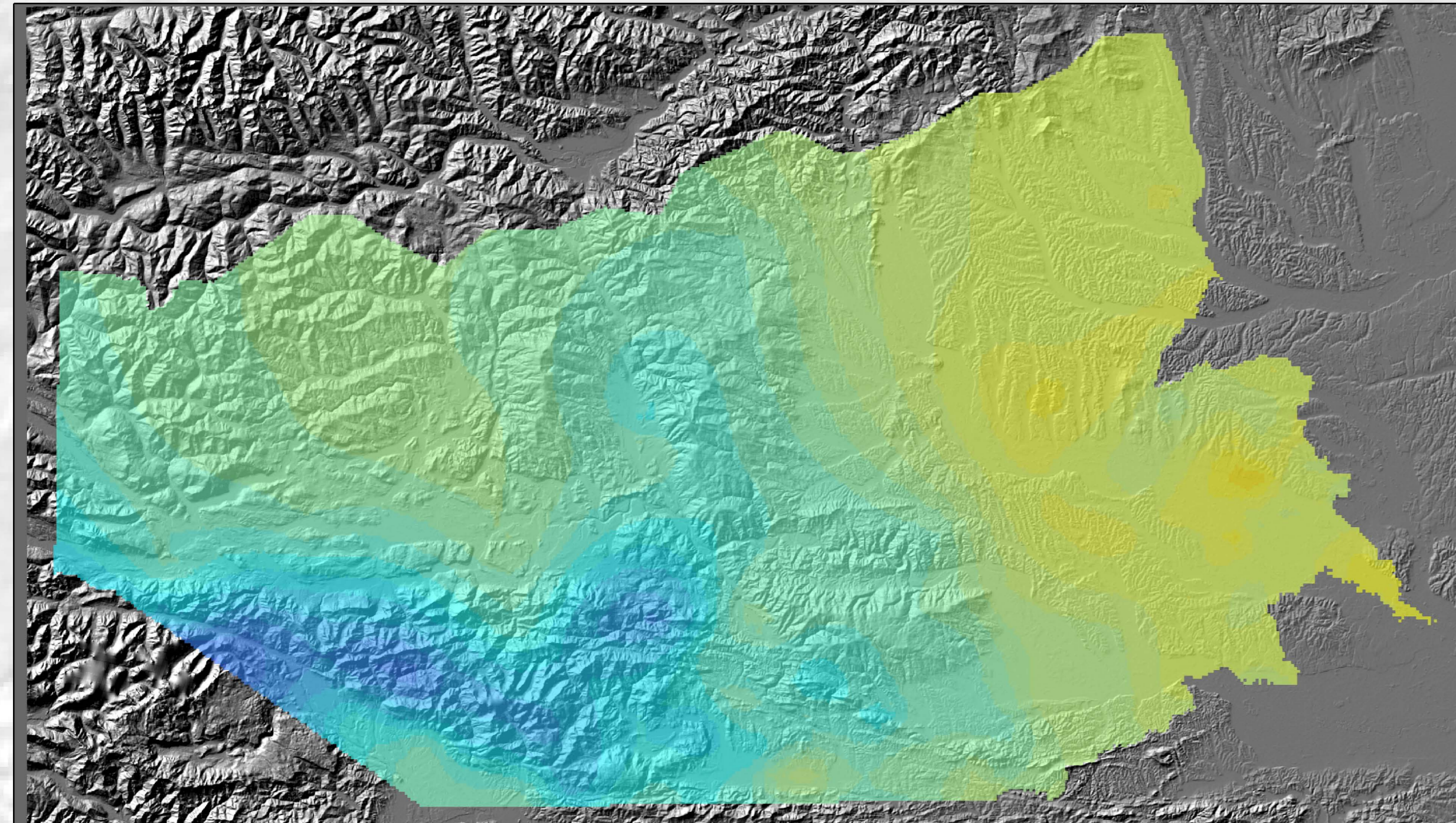
Temperaturverteilung: 500 Meter unter Gelände



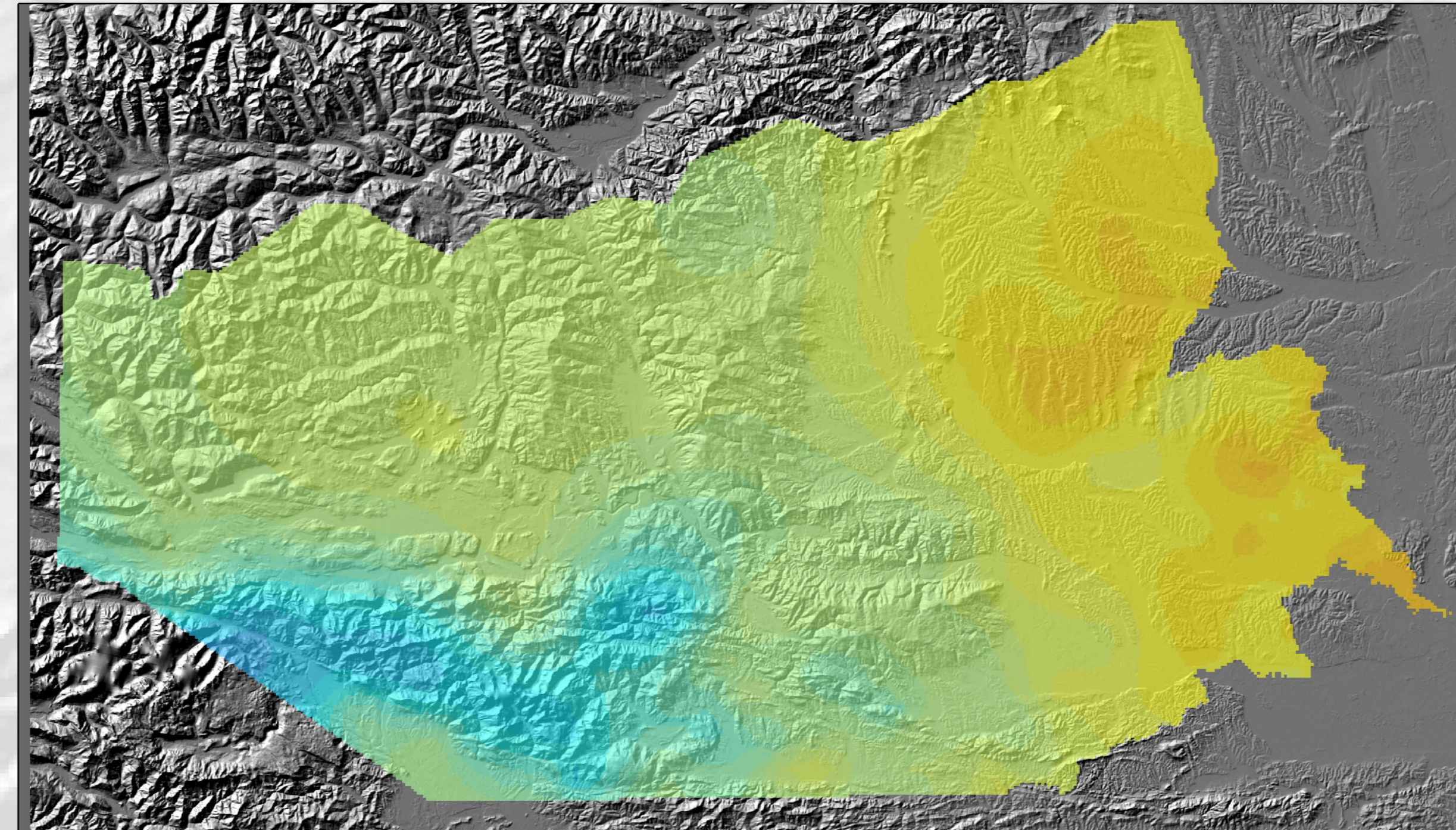
Temperaturverteilung: 1000 Meter unter Gelände



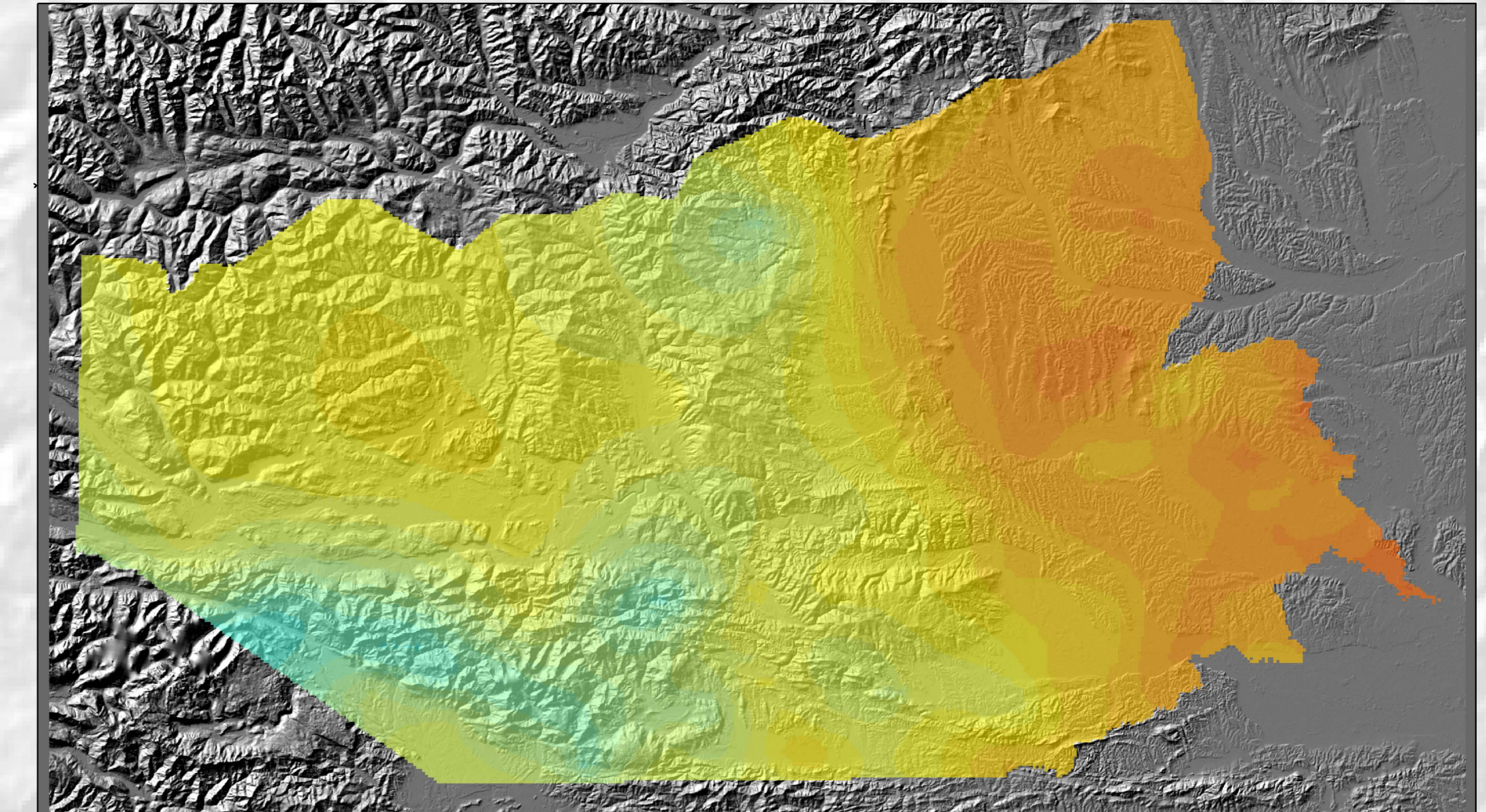
Temperaturverteilung: 1500 Meter unter Gelände



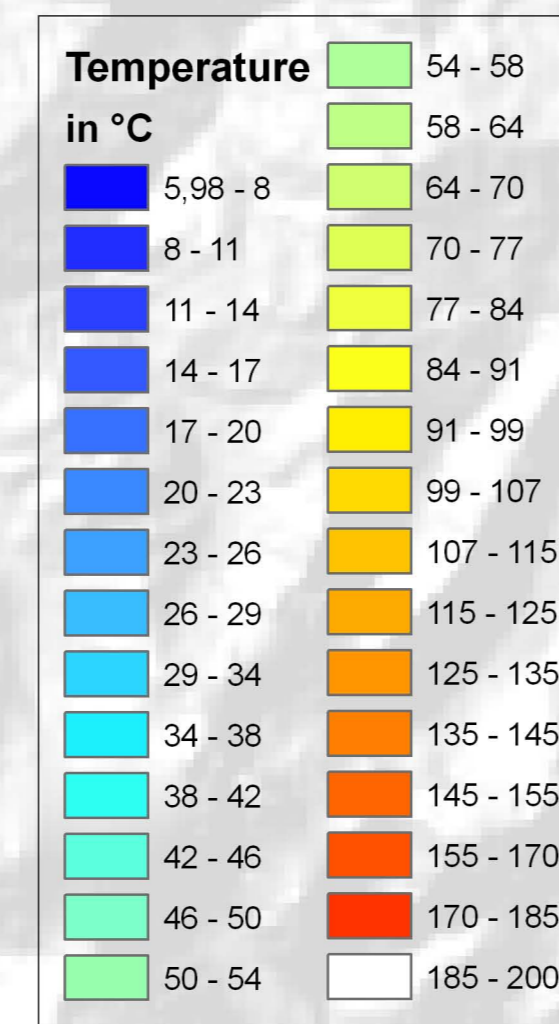
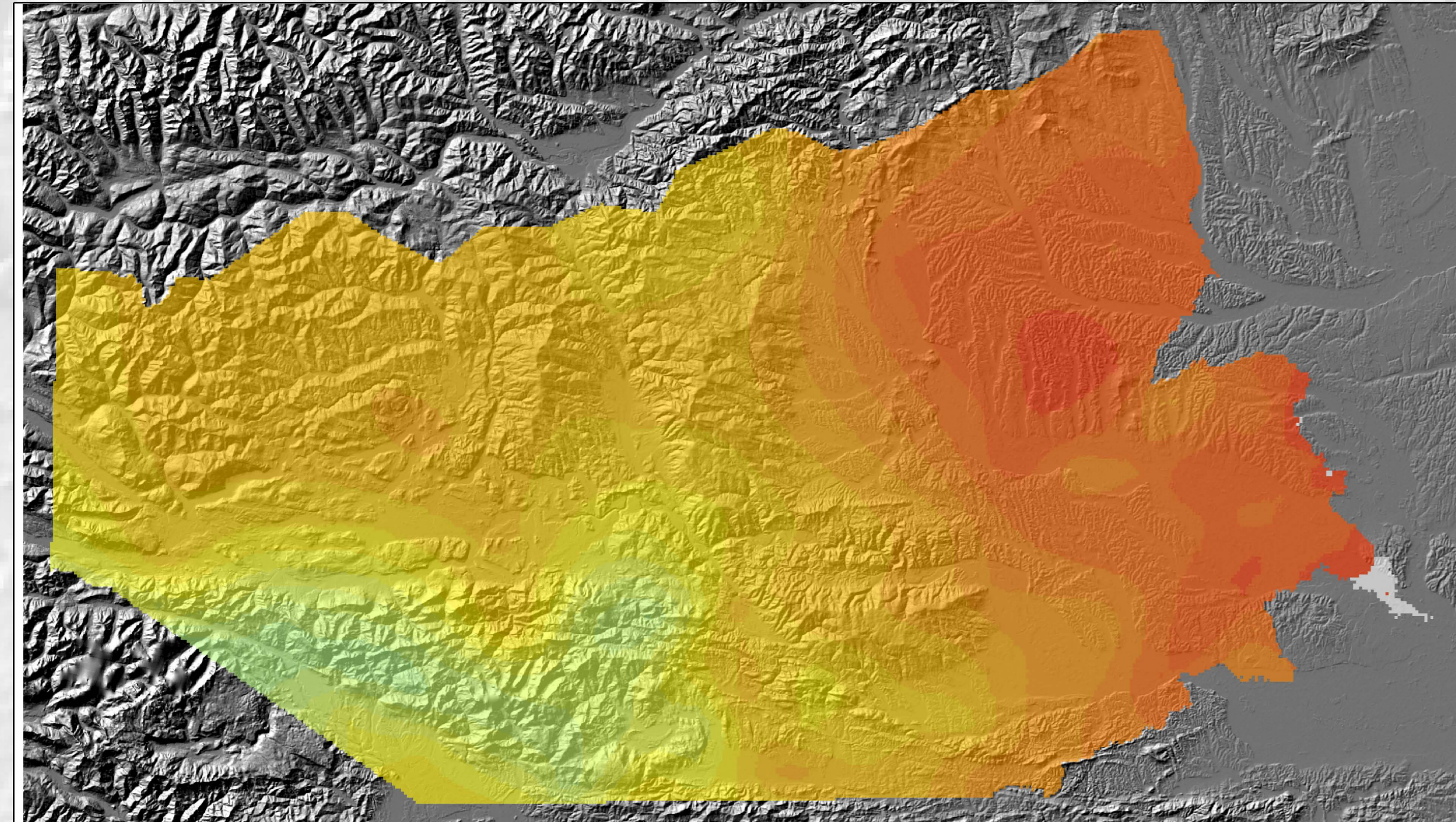
Temperaturverteilung: 2000 Meter unter Gelände



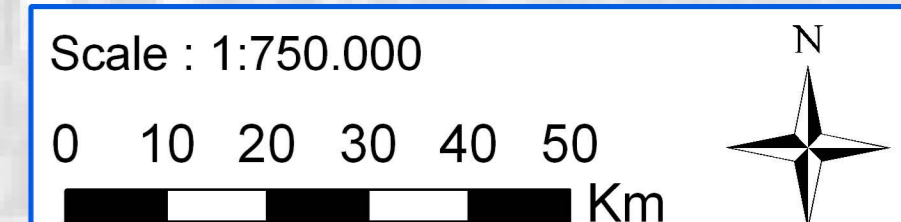
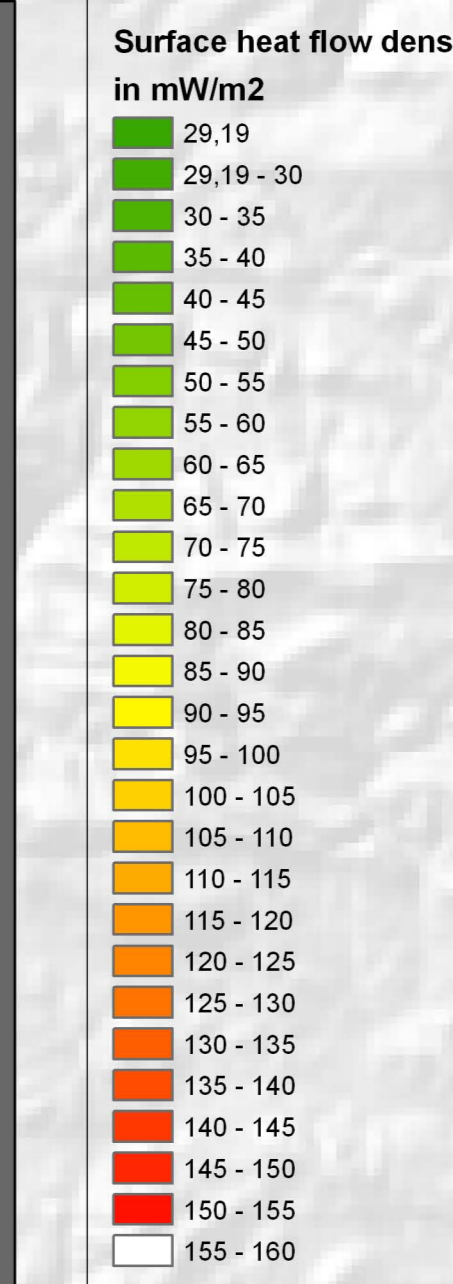
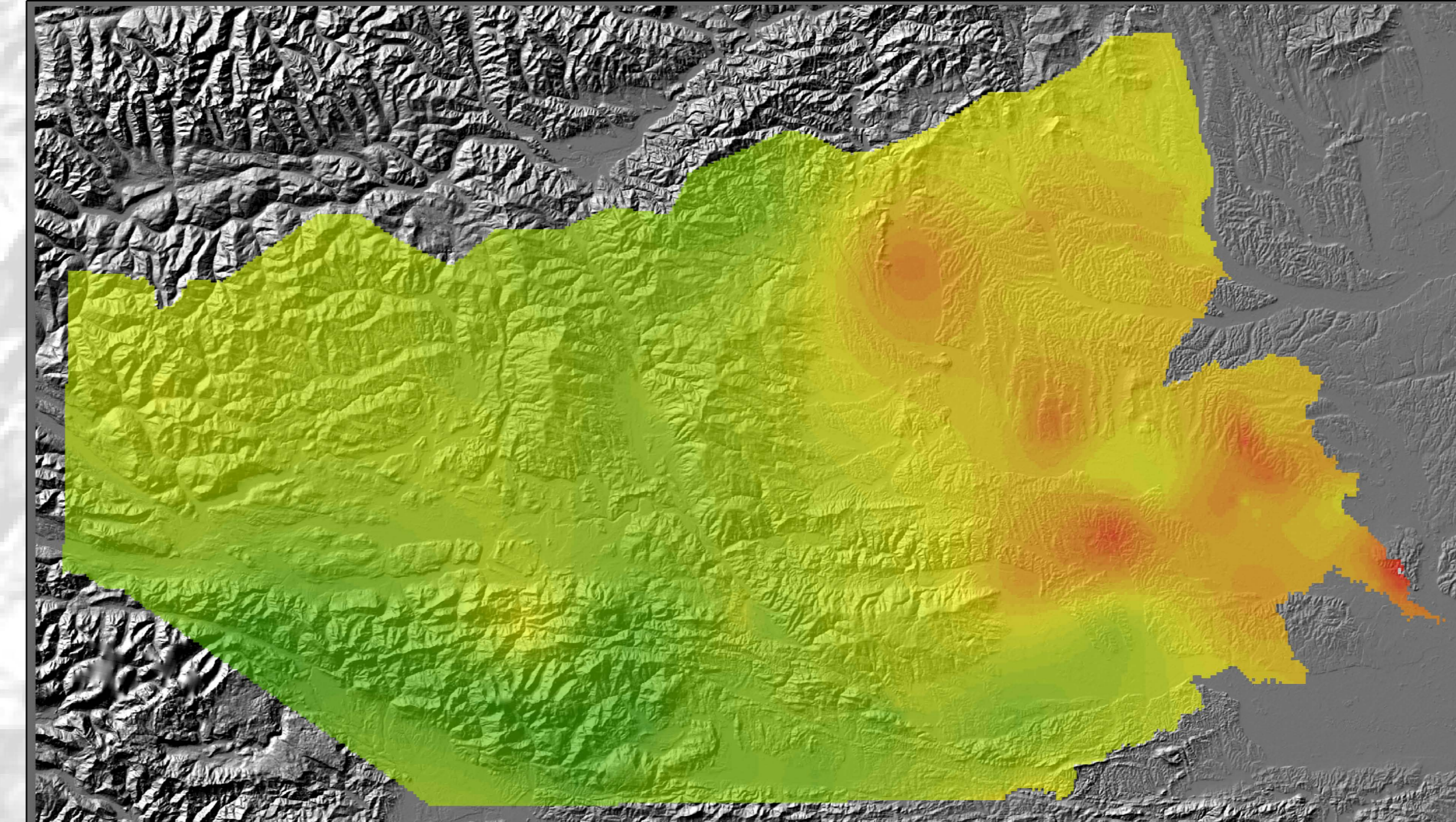
Temperaturverteilung: 3000 Meter unter Gelände



Temperaturverteilung: 4000 Meter unter Gelände



Oberflächen Wärmestromdichte



Temperaturverteilung in den Tiefen 250, 500, 1000, 1500, 2000, 3000, 4000 m unter Gelände sowie Verteilung der Wärmestromdichte
Beilage12



Map sources: NAGRA - CHARTRO
Authors: Rajver, D., Janža, M. in Götzl, G.
Design and layout: Mochel, S., Kramelj, S.

ZOBODAT - www.zobodat.at

Zoologisch-Botanische Datenbank/Zoological-Botanical Database

Digitale Literatur/Digital Literature

Zeitschrift/Journal: [Publikationen Unterabteilung Geologie und Bodenschutz Kärnten](#)

Jahr/Year: 2013

Band/Volume: [12](#)

Autor(en)/Author(s): Anonymus

Artikel/Article: [Beilage:Geothermischer Atlas 1](#)