

Legende

Ungenutzte Thermalbohrungen

- ⊕ Nicht genutzt, Neogen
- Nicht genutzt, Paleogen
- ⊕ Nicht genutzt, vorbereitet, Neogen

Geothermische Potential in tertiären Sedimenten

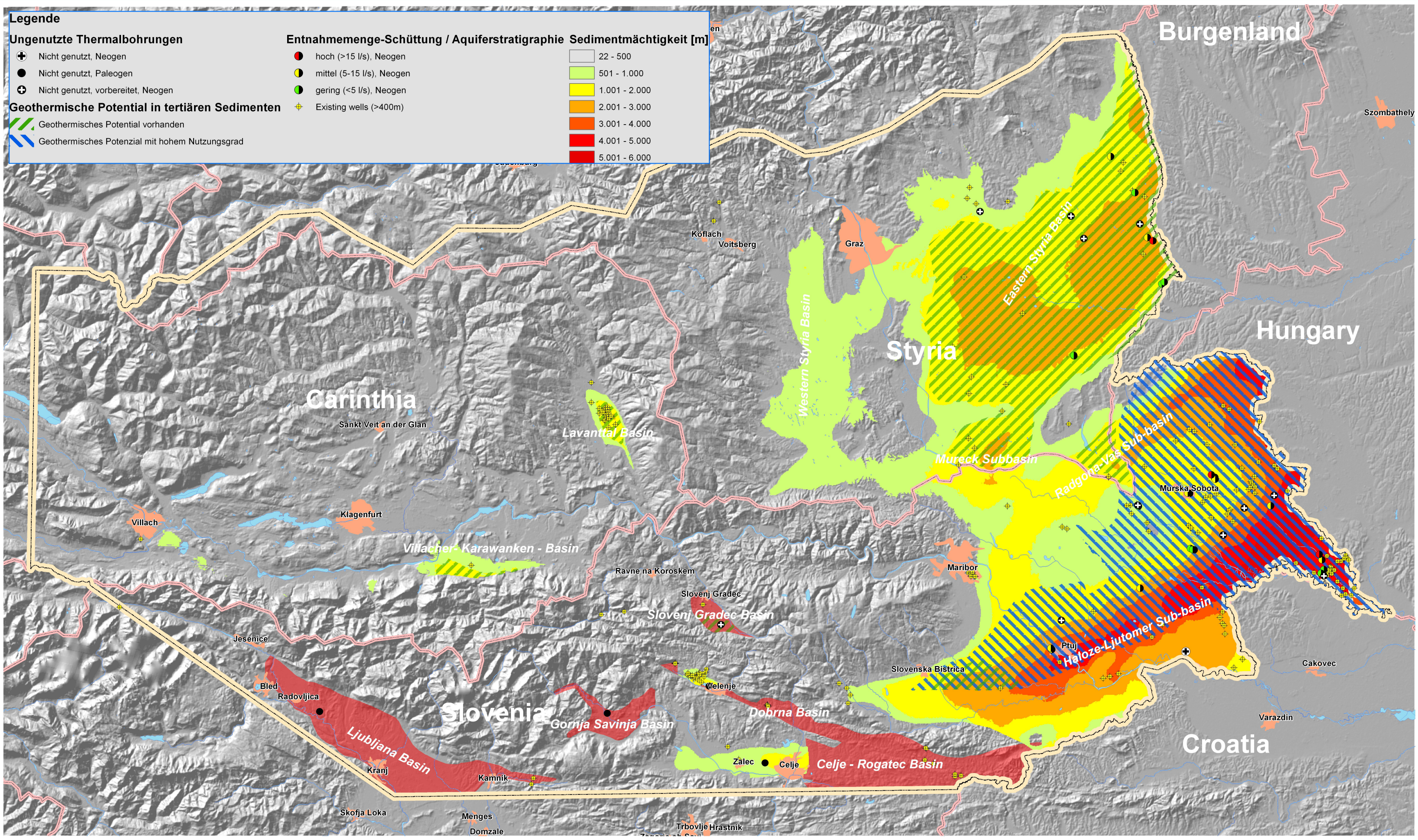
- ▨ Geothermisches Potential vorhanden
- ▨ Geothermisches Potenzial mit hohem Nutzungsgrad

Entnahmemenge-Schüttung / Aquiferstratigraphie Sedimentmächtigkeit [m]

- hoch (>15 l/s), Neogen
- mittel (5-15 l/s), Neogen
- gering (<5 l/s), Neogen
- ⊕ Existing wells (>400m)

Sedimentmächtigkeit [m]

- 22 - 500
- 501 - 1.000
- 1.001 - 2.000
- 2.001 - 3.000
- 3.001 - 4.000
- 4.001 - 5.000
- 5.001 - 6.000



Beilage 13

0 25 50 km

Informationen zur Kartendarstellung, Datenquellen:

Datenquellen:
 NASA-DHM
 OK500
 ESRI-ARCGIS (CD)

Autoren: Gunnar Domberger, Walter Poltnig, Andrej Lapanje
 Datengrundlage: Andrej Lapanje, Dusan Rajver, Gunnar Domberger, Walter Poltnig, Gregor Götzl

Gestaltung: Gunnar Domberger

Unterstützt und finanziert durch: Projektteam:

Geothermisches Potenzial in tertiären Sedimenten (Neogen / Paleogen)



ZOBODAT - www.zobodat.at

Zoologisch-Botanische Datenbank/Zoological-Botanical Database

Digitale Literatur/Digital Literature

Zeitschrift/Journal: [Publikationen Unterabteilung Geologie und Bodenschutz Kärnten](#)

Jahr/Year: 2013

Band/Volume: [13](#)

Autor(en)/Author(s): Anonymus

Artikel/Article: [Beilage: Geothermisches Potenzial in tertiären Sedimenten 1](#)