

Die neotropischen Noctuidae-Typen Zerny's (Lepidoptera: Noctuidae)

H. Thöny

Abstract

The twenty Noctuidae-species from the Neotropical Region described by Dr. Hans Zerny (ZERNY 1916) are cited and illustrated. The species are kept in the collections of the Museum of Natural History in Vienna (NHMW).

Zusammenfassung

Die zwanzig neotropischen Noctuidae-Arten, die Dr. Hans Zerny (ZERNY 1916) beschrieb, werden zitiert und abgebildet. Alle Taxa werden im Naturhistorischen Museum Wien (NHMW) aufbewahrt.

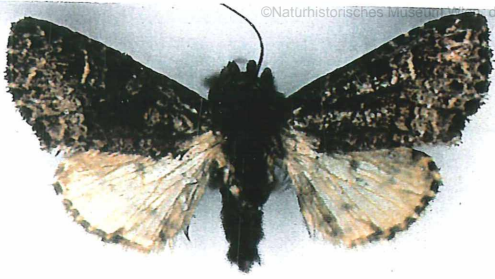
Key words: Neotropical Region, Noctuidae, types, Zerny.

Einleitung

Während eines Aufenthaltes in Wien, im Herbst 1998, war es mir möglich die neotropischen Typen, die ZERNY (1916) beschrieb, im Naturhistorischen Museum in Wien (NHMW) zu fotografieren. Die Gattungszuordnung richtet sich nach POOLE, 1989.

Bei einigen Arten läßt allerdings schon der erste Blick vermuten, daß diese nicht immer richtig ist. Da es mir aber in erster Linie darum geht, die Typen abzubilden, um sie so einer breiten Leserschaft zugänglich zu machen, wird auf eine genauere Zuordnung verzichtet. Dies wird weiterführenden Arbeiten vorbehalten bleiben.

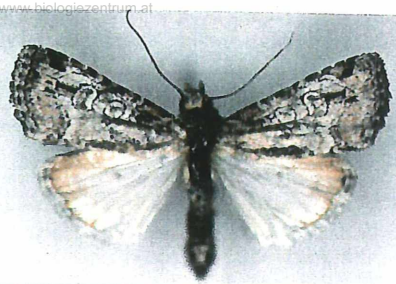
Insgesamt beschrieb ZERNY (1916) zwanzig neue, neotropische Taxa, ohne allerdings eindeutige Holotypen festzulegen. Deshalb verzeichnet POOLE (1989) bei vielen Arten Syntypen. Von den zwanzig Taxa sind mittlerweile zwei als Synonyme erkannt worden.



1

Trachea
Stieglmayri Zerny
♂ Type

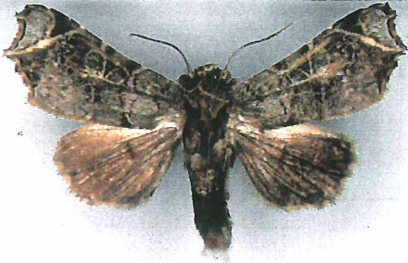
Stieglmayr,
Rio Gr. do Sul
Funde
Octob.



2

Calymniodes
atrosignata Zerny
♂ Type

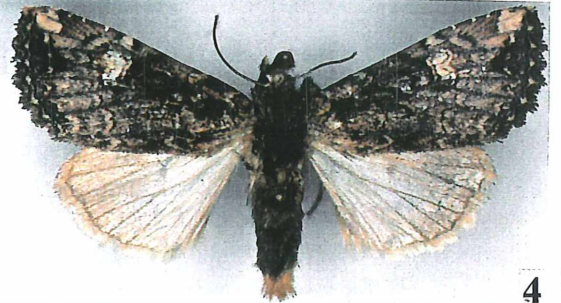
Rio Songo
Bolivia
750 m
Coll. Fassl



3

Eriopus
plinthobaps Zerny
♂ Type

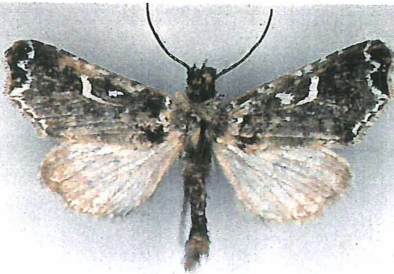
Rio Songo
Bolivia
750 m
Coll. Fassl



4

Mamestra
tolimae
Zerny ♀ Type

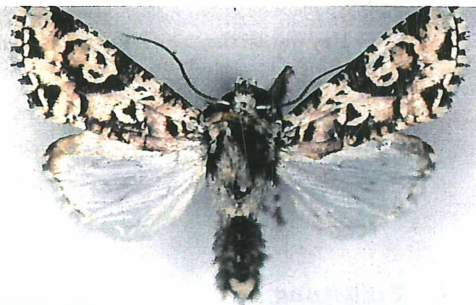
Monte Tolima -
4200 m
Colomb. Cent. Cord
Coll. Fassl



5

Leucostigma
separata Zerny
♀ Type

Cuesta von Cillu-
tincara Bolivia
3000 bis 3200 m
Coll. Fassl

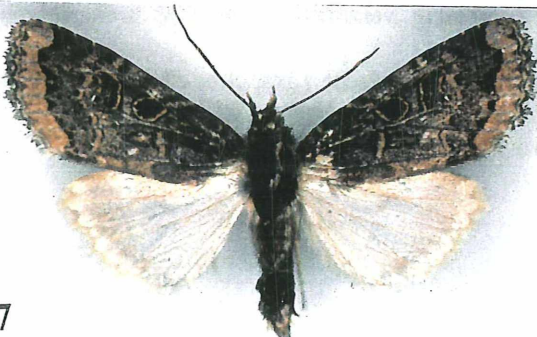


6

Dryobota
jucundissima
Zerny ♂ Type

10
Zy. 10

Natt:
Brasil:
Ypanema



7

Eriopyga
cillutincarae
Zerny ♀ Type

Cuesta von Cillu-
tincara Bolivia
bis 3500 m
Coll. Fassl

Abb. 1-7:

Zerny-Typen neo-
tropischer Noc-
tuidae im NHMW.

***Trachea stieglmayri* ZERNY, 1916 (Abb. 1)**

Ann. Nat. Hist. Mus. Wien, 30: 183, Taf. 5: 3.

Syntypen: 2 ♂♂, Brasilien, Rio Grande do Sul. (NHMW).

***Hampsonodes atosignata* (ZERNY, 1916) [*Calymniodes*] (Abb. 2)**

Ann. Nat. Hist. Mus. Wien, 30: 187, Taf. 5: 17.

Holotypus: ♂, Bolivia, Rio Songo (NHMW).

***Callopietria (Callopietria) plinthobaps* (ZERNY, 1916) [*Eriopus*] (Abb. 3)**

Ann. Nat. Hist. Mus. Wien, 30: 184, Taf. 5: 18.

Syntypen: 2 ♂♂, Bolivia, Rio-Songo (NHMW).

Hadeninae

***Polia (Polia) tolimae tolimae* (ZERNY, 1916) [*Mamestra*] (Abb. 4)**

Ann. Nat. Hist. Mus. Wien, 30: 176, Taf. 5: 26.

Holotypus: ♀, Columbia, Mte. Tolima (NHMW).

***Pastona separata* (ZERNY, 1916) [*Leucosigma*] (Abb. 5)**

Ann. Nat. Hist. Mus. Wien, 30: 186, Taf. 5: 15.

Holotypus: ♂, Bolivien, Küste v. Cillitincara (NHMW).

***Dargida jucundissima* (ZERNY, 1916) [*Dryobota*] (Abb. 6)**

Ann. Nat. Hist. Mus. Wien, 30: 181, Taf. 5: 25.

Holotypus: ♂, Brasilien, Sao Paulo, Ypanema (NHMW).

***Hyssia melanopis* DRUCE, 1908 (Abb. 7)**

Ann. Mag. Nat. Hist. 1(8): 293.

Type(n): ♂, Peru, Oconeque, Carabaya (BMNH, London).

=*Eriopyga cillutincarae* ZERNY, 1916.

Ann. Nat. Hist. Mus. Wien, 30: 180, Taf. 5: 7

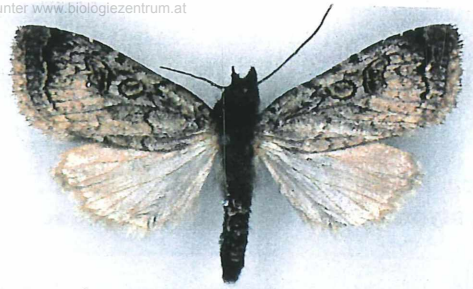
Holotypus: ♀, Bolivien, Küste v. Cillutincara (NHMW).



8

Nephalistis orbicularis Zemy
♂ Type

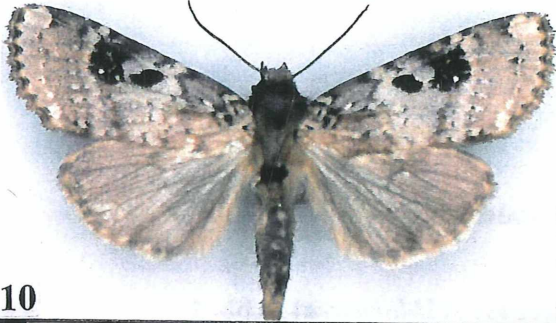
Cuesta von Cillutincara, Bolivia
3000 bis 3200 m
Coll. Fassl



9

Eriopyga augur Zemy
♀ Type

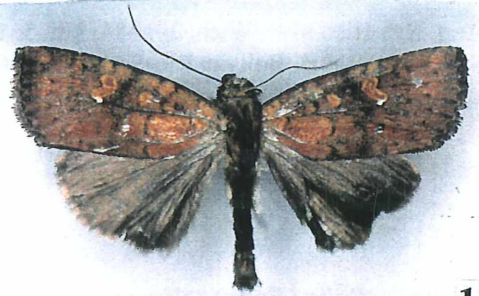
Cuesta von Cillutincara, Bolivia
bis 3500 m
Coll. Fassl



10

Eriopyga magnum Zemy
♂ Type

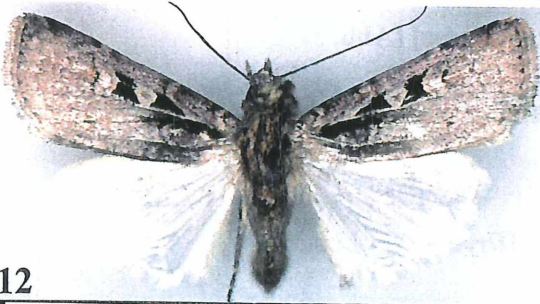
Cuesta von Cillutincara Bolivia
3000 bis 3200 m
Coll. Fassl



11

Eriopyga ximipis Zemy
♂ Type

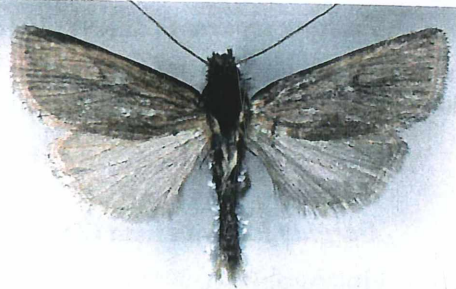
Rio Songo
Bolivia
750 m
Coll. Fassl



12

Agrotis lilacina
Zemy ♀ Type

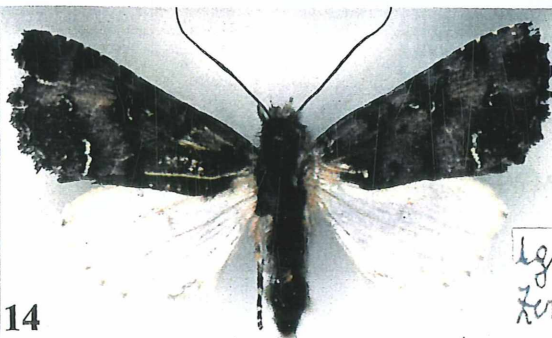
Cuesta von Cillutincara Bolivia
bis 3500 m
Coll. Fassl



13

Agrotis leucaniformis
Zemy ♂ Type

Cuesta von Cillutincara, Bolivia
3000 bis 3200 m
Coll. Fassl



14

Agrotis toglauea
Zemy ♀ Type

Cuesta von Cillutincara Bolivia
bis 3500 m
Coll. Fassl

Abb. 8-14:

Zemy-Typen neotropischer Noctuidae im NHMW.

***Nephelistis orbicularis* ZERNY, 1916 (Abb. 8)**

Ann. Nat. Hist. Mus. Wien, 30: 177

Syntypen: 2 ♂♂, Bolivien, Küste v. Cillutincara (NHMW).

***Eriopyga augur* ZERNY, 1916 (Abb. 9)**

Ann. Nat. Hist. Mus. Wien, 30: 179, Taf. 5: 2

Holotypus: ♀, Bolivien, Küste v. Cillutincara (NHMW).

***Eriopyga magnifica* ZERNY, 1916 (Abb. 10)**

Ann. Nat. Hist. Mus. Wien, 30: 178, Taf. 5: 12

Syntypen: 1 ♂, 3 ♀♀, Bolivien, Küste v. Cillutincara (NHMW).

***Eriopyga remipes* ZERNY, 1916 (Abb. 11)**

Ann. Nat. Hist. Mus. Wien, 30: 178, Taf. 5: 19

Holotypus: ♂, Bolivien, Rio Songo (NHMW).

Noctuinae

***Agrotis (Agrotis) lilacina* ZERNY, 1916 (Abb. 12)**

Ann. Nat. Hist. Mus. Wien, 30: 174, Taf. 5: 23

Holotypus: Bolivien, Küste v. Cillutincara (NHMW).

***Praina leucaniiformis* (ZERNY, 1916) [*Agrotis*] (Abb. 13)**

Ann. Nat. Hist. Mus. Wien. 30: 173.

Syntypen: 3 ♂♂, Bolivien, Küste v. Cillutincara (NHMW).

***Apoxestia ioglauca* (ZERNY, 1916) [*Agrotis*] (Abb. 14)**

Ann. Nat. Hist. Mus. Wien. 30: 175, Taf. 5: 23.

Holotypus: ♀, Bolivien, Küste v. Cillutincara (NHMW).

Acontiinae

***Acontia fiebrigi* (ZERNY, 1916) [*Tarache*] (Abb. 15)**

Ann. Nat. Hist. Mus. Wien, 30: 189, Taf. 5: 13.

Holotypus: Paraguay, Chaco (NHMW).



15

Acontia
Fiebrigi
Zerny ♂ Type

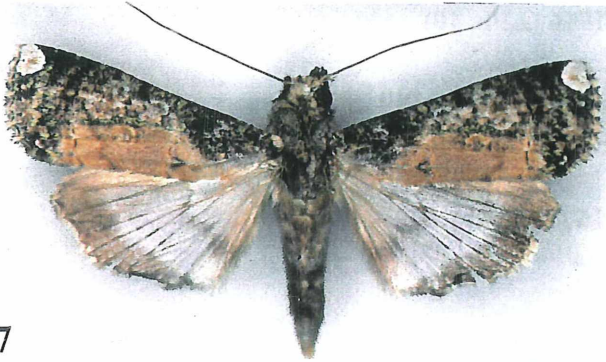
Fiebrig
Paraguay
Chaco



16

Pactus
longensis
Zerny ♂ Type

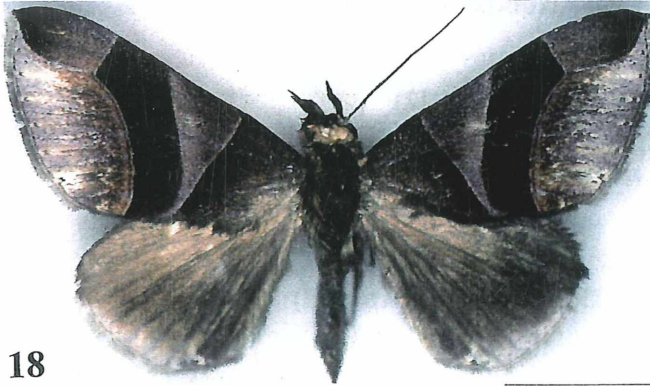
Rio Songo
Bolivia
750 m
Coll. Fassl



17

Neanthodesia
Fassl Zerny ♀
Type

Rio Songo
Bolivia
750 m
Coll. Fassl



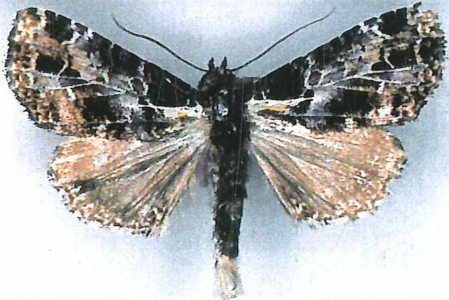
18

Parallelia
istrigora Zerny
♂ Type

Rio Songo
Bolivia
750 m
Coll. Fassl

Abb. 15-20:

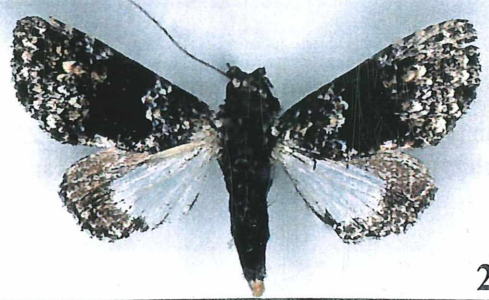
Zerny-Typen neo-
tropischer Noc-
tuidae im NHMW.



19

Chytonyx
lophophora Zerny
♂ Type

Rio Songo
Bolivia
750 m
Coll. Fassl



20

Speocronia
nigrofasciata Zerny
♂ Type

Rio Songo
Bolivia
750 m
Coll. Fassl

***Paectes songoensis* ZERNY, 1916 (Abb. 16)**

Ann. Nat. Hist. Mus. Wien. 30: 189, Taf. 5: 11

Holotypus: ♂, Bolivia, Rio Songo (NHMW).

Catocalinae

***Acanthodica fassli* ZERNY, 1916 (Abb. 17)**

Ann. Nat. Hist. Mus. Wien, 30: 192, Taf. 5: 5

Syntypen: 2 ♀ ♀, Bolivien, Rio Songo (NHMW).

***Dysgonia iotrigona* (ZERNY, 1916) [*Parallelia*] (Abb. 18)**

Ann. Nat. Hist. Mus. Wien, 30: 194, Taf. 5: 9.

Syntypen: 2 ♂ ♂, 1 ♀, Bolivia, Rio Songo (NHMW).

***Concana lecta* SCHAUS, 1911 (Abb. 19)**

Ann. Mag. Nat. Hist. 8(8): 214

Type(n): Costa Rica, Avangarez, Juan Vinas (USNM, Washington)

= *lophophora* (ZERNY, 1916) [*Chytonyx*].

Ann. Nat. Hist. Mus. Wien. 30: 185, Taf. 5: 6.

Syntypen: 2 ♂ ♂, Bolivia, Rio Songo (NHMW).

***Diopa nigrofasciata* (ZERNY, 1916) [*Speocropia*] (Abb. 20)**

Ann. Nat. Hist. Mus. Wien, 30: 183, Taf. 5: 10.

Syntypen: 2 ♂ ♂, Bolivien, Rio Songo (NHMW).

Danksagung

An dieser Stelle sei Herrn Mag.Dr. Martin Lödl recht herzlich für die Hilfe bei meinem Besuch im NHMW, Wien gedankt.

Literatur

DRUCE, H. 1908: Descriptions of some new Species of Noctuidae from Peru. - The Annals and Magazine of Natural History, 1(8): 289-303.

POOLE, R.W. 1998: Lepidopterum Catalogus (new series) Fasc. 118, Noctuidae Pt. 1-3.-E. J. Brill, Fauna & Flora Publ., Leiden, New York, 1314pp.

SCHAUS, W. 1911: New Species of Heterocera from Costa Rica.-X:—The Annals and Magazine of Natural History, 8(8): 208-231.

ZERNY, H. 1916: Neu Heteroceren aus der Sammlung des k.k. naturhistorischen Hofmuseums in Wien. II. - Annalen des k.k. Naturhistorischen Hofmuseums, 30: 173-195, 1 Tafel.

Verfasser: Hubert Thöny, Rua Sebastiao Pena 118 A, Cep. 39827 Potè, MG, Brasilien Tel. & Fax: 0055335251304, E-Mail: hubert.thony@mailbr.com.br

ZOBODAT - www.zobodat.at

Zoologisch-Botanische Datenbank/Zoological-Botanical Database

Digitale Literatur/Digital Literature

Zeitschrift/Journal: [Quadrifina](#)

Jahr/Year: 2000

Band/Volume: [3](#)

Autor(en)/Author(s): Thöny Hubert

Artikel/Article: [Die neotropischen Noctuidae-Typen Zerny's \(Lepidoptera: Noctuidae\). 39-46](#)