

B e i l a g e A.

Insektengänge im Blatte der *Flabellaria borassifolia*, C. Sternberg.

(Hiezu Tafel 1, Fig. 3.)

Zu Sieckler's Entdeckung von Thierfährten im Sandsteine, und den Gängen der Hochinsekten auf Versteinerungen der Braunkohlenformation, fügen wir hier eine Thierspur in einer vorweltlichen Pflanze aus früherer Periode hinzu.

Im Blatte der *Flabellaria* (Taf. 1, Fig. 3 a. a.) findet man ein braunes, verdicktes und verfärbtes Netzwerk (b. c. c.), in dessen Mitte sich der Gang eines Insekts, als hohler lichterer Streifen darstellt, ganz so, wie es die Larven der Blattschaben in dem Parenchym der Blätter jetztweltlicher Pflanzen hinterlassen. So wie bei den Blättern unserer Pflanzen durch Insektengänge eine organische Aufstreibung, Verfärbung und Substanzdegeneration Statt findet, so sehen wir es auch in der Versteinerung. Die Verfärbung und Substanzverdickung (Taf. 1, Fig. 3. 4. c. c.) ist im Abdrucke dunkelbraun und auffallend, und unter der Loupe betrachtet erscheint die Verdickung als eine deutliche Wucherung des Parenchyms, in dessen Mitte die mehr oder minder stumpfwinklich kommunizirenden Gänge (Fig. 4. d. d. d.) liegen. Die Oberfläche des Blattes zeigt unter dem Mikroskop noch hin und wieder (Fig. 4. e.) deutliche Zellbildung.

Erklärung der Figuren.

Fig. 3. a. a. natürliche Größe eines Stückes des Blattes der *Flabellaria borassifolia* mit den Gängen
b. b. c. c.

Fig. 4. Ein kleines Stück vergrößert, c. c. das verdickte Parenchym, braun gefärbt; d. d die kommunizirenden Gänge; bei e. e. zeigt die gestreifte Blattsubstanz a. a. deutliche Zellbildung.

B e i l a g e B.

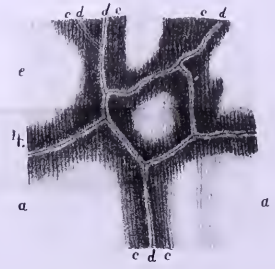
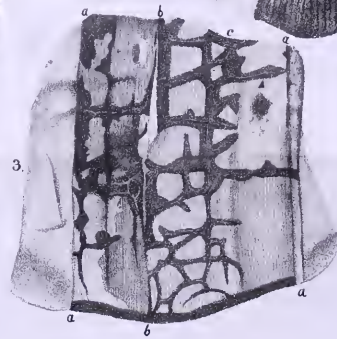
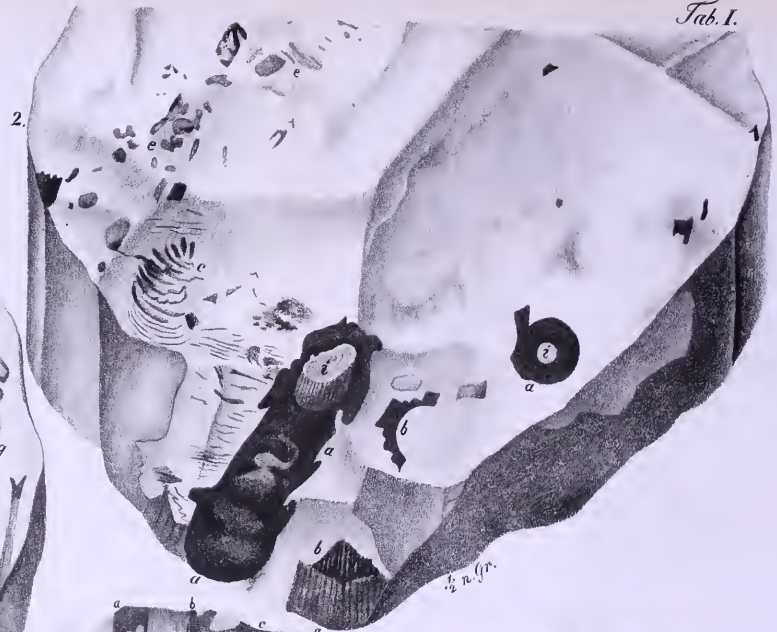
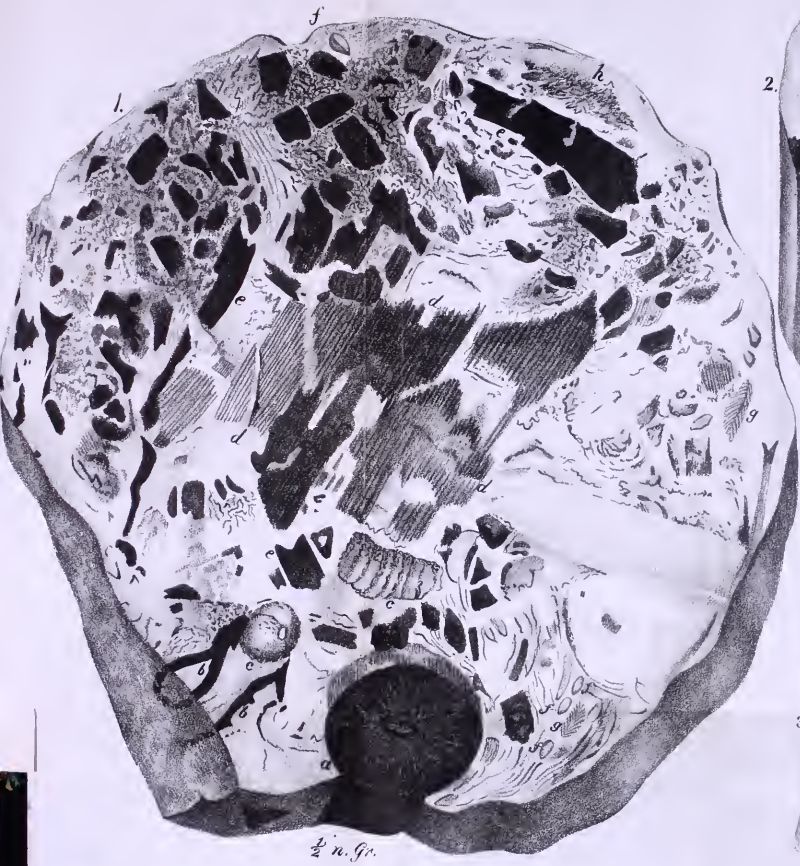
Erklärung der Fig. 1 und 2. Tab. I.

Taf. 1. Fig. 1. Querschnitt eines Stammes von *Cycadites Cordai* von 13 Zoll Durchmesser, zur Hälfte verkleinert und entrindet.

Taf. 1. Fig. 2. von der andern oder Unterseite gesehen. Die Buchstaben bezeichnen in beiden Figuren gleiche Gegenstände:

- a. a. gut erhaltene Holzcylinder von *Cycadites involutus*, welche Struktur zeigen, mit der mit Sand erfüllten Markröhre, i. i.;
- b. b. dergleichen zerworfene Fragmente;
- c. c. c. Fragmente einer zapfenähnlichen Frucht;
- d. d. d. Blattfragmente von *Poacites tenuinervis*, C. C. Sternb.;
- e. e. e. Holzsplitter;
- f. f. f. Carpoliten;
- g. g. Fiederblättchen verschiedener Farren;
- h. h. Holzmulm in Kohle übergegangen.

Bei a. a. ist die Außenseite des Stammes abgenommen worden, um die schiefe Lage des eingesprengten Astes zu zeigen.



ZOBODAT - www.zobodat.at

Zoologisch-Botanische Datenbank/Zoological-Botanical Database

Digitale Literatur/Digital Literature

Zeitschrift/Journal: [Verhandlungen der Gesellschaft des vaterländischen Museums in Böhmen](#)

Jahr/Year: 1836

Band/Volume: [1836](#)

Autor(en)/Author(s): diverse

Artikel/Article: [Beilage A. 34-35](#)