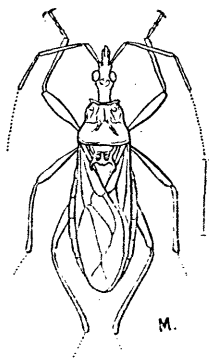


Katanga, eine neue Ectrichodiiden-Gattung.

Von H. Schouteden in Brüssel.

Katanga Gen. nov. — Corpus oblongum. Caput elongatum, gracile, parum deflexum; parte anteculari postoculari angustiore et paullo longiore, lateribus subrectis; parte postoculari retrorsum sensim angustata; oculis rotundatis; ocellis intus ad marginem posticum oculorum positus; parte ocellos ferente leviter elevata. Antennae graciles, articulo primo capitis apicem paullo superante, secundo primo duplo fere longiore, tertio secundo brevior; tuberculis convexis antenniferis, jugis distantibus. Rostrum gracile, rectum, articulis primo et tertio brevibus, secundo longissimo. Pronotum capite brevius, fere duplo latius quam longius, paullo ante medium constrictum, constrictione medio rugis duabus longitudinalibus retrorsum divergentibus et postice deletis interrupta; anterius collo valde distincto; margine basali late sinuato. Prosternum sulco angusto medio percurrente instructum inter acetabula appropinquata anticeque tuberculo obtuso instructo; mesosternum acetabulis distantibus, parte media leviter elevata medio longitrorsum impresso; acetabula postica distantia. Pedes antici femoribus magis incrassatis, inermibus; tibiis femoribus vix longioribus, fossa spongiosa quartam fere partem occupante; pedes postici femoribus ante medium curvatis, tibiis sinuatis, femoribus apicem abdominis haud attingentibus. Scutellum marginem anticum pronoti subaequilatum, lobo postico pronoti longitudine subaequale, retrorsum angustatum, apice latum; apice utrinque mucrone majore curvato instructum, medio mucronibus duobus parvis et tubereuliformibus; parte apicali impressionibus subrotundatis duabus, una utrinque. Hemelytra abdomine angustiora, ejus apicem vix superantia.



Katanga Bergrothi sp. n. (Fig. M.)

Corpus modicum, flavo-fulvescens, superne pallidius, regione ocellarum, spatiis inter rugas pronoti, impressionibus scutelli, saturioribus; tibiis et tarsi pallidis; lateribus ventris infuscatis; membrana fusca. — Rostrum ad basin mesosterni extensum, articulo secundo coxas anticas attingente. Pronotum subtrapezoidale, marginatum, marginibus anticis lobi postici obtusis; lobo antico utrinque inter marginem lateralem et ruga linea elevata obsoleta; collo extus dentiformi producto; lobo postico ruguloso. Venter segmentis medio rotundato angulatis. ♂. Fundort. Katanga (Central-Afrika).

ZOBODAT - www.zobodat.at

Zoologisch-Botanische Datenbank/Zoological-Botanical Database

Digitale Literatur/Digital Literature

Zeitschrift/Journal: [Wiener Entomologische Zeitung](#)

Jahr/Year: 1903

Band/Volume: [22](#)

Autor(en)/Author(s): Schouteden Henri

Artikel/Article: [Katanga, eine neue Ectrichodiiden-Gattung. 217](#)