

## **Plinthisus subcarinatus n.sp. (Het. Lygaeidae)**

*Von Eduard Wagner, Hamburg-Langenhorn*

**Beschreibung:** f. brach: Von kleiner, schlanker Gestalt, schwarzbraun bis schwarz, oberseits matt und mit äusserst kurzen, feinen, hellen Haaren bedeckt. Kopf kurz, breit, schwarz. Scheitel beim ♂ 4 mal, beim ♀ 4.5 mal so breit wie das kleine, bräunliche Auge. Fühler kräftig, hellbraun, das 1. Glied die Spitze des Kopfes ein wenig überragend, das 2. Glied doppelt so lang wie das 1., gegen die Spitze gleichmässig verdickt und dort schwärzlich, das 3. Glied kaum  $\frac{2}{3}$  so lang wie das 2. (das 4. Glied fehlt bei sämtlichen Tieren). Pronotum dicht und fein punktiert, im vorderen Teile schwarz, gewölbt, kurz vor dem Hinterrand mit schwachem Quereindruck; der Teil dahinter bräunlich; Seitenrand beim ♂ deutlich geschweift (Abb. A), beim ♀ fast gerade (Abb. B); bei beiden Geschlechtern ist das Pronotum hinten deutlich breiter als vorn. Schildchen etwa gleichseitig dreieckig, schwarz, fein punktiert, in der Mitte etwas eingedrückt. Halbdecken fast parallelsseitig (Abb. A+B), bräunlich, fein punktiert; die Punkte bilden im Clavus und am Innenrande des Corium deutliche Längsreihen; die Adern des Clavus und des Corium sind glatt und ein wenig erhaben. Hinterrand des Corium schräg nach innen abgestutzt, mit breitem, häutigem Membranrest, die beiden letzten Hinterleibssegmente und ein Teil des 3. unbedeckt. Oberseite des Abdomen schwarz, glänzend, glatt; Connexivum bräunlich. Unterseite des Abdomen dicht weisslich behaart. Brust kahl, schwarz. Beine braun, Schenkel mit Ausnahme der Spitze oft schwarz. Vorderschenkel an der Unterseite im Spitzendrittel mit 2 deutlichen Zähnen (Abb. E), hinter der Mitte ein 3. undeutlicher Zahn. Vorderschienen leicht gekrümmt.

Länge: ♂ - 1,6-1,65 mm, ♀ - 1,55 mm Grössenverhältnisse siehe Tabelle!

**Diskussion:** *P. subcarinatus* n.sp. gehört in die Untergattung *Plinthisomus* Fieb. und steht *P. pusillus* Sz. am nächsten, ist aber leicht von diesem durch die matte Oberseite, die schlankere kleinere Gestalt und die Form des Pronotum zu trennen. Bei *P. pusillus* ist das Pronotum hinten nicht breiter als vorn, der Scheitel beim ♂ nur 3,2 mal, beim ♀ 3,4 mal so breit wie das deutlich grössere Auge, die Halbdecken sind weniger schräg abgestutzt, der Membranrest ist schmaler (Abb. C+D), vom Hinterleib sind nur das letzte und ein Teil des vorletzten Segmentes unbedeckt, die Vorderschenkel haben nur einen kleinen Zahn (Abb. F), der hintere Teil des Pronotum ist viel gröber punktiert. Von allem übrigen Arten unterscheidet sich unsere neue Art durch die hinten schräg abgestutzten, längeren, fast parallelsseitigen Halbdecken und die matte Oberseite. Von der Untergattung *Isioscytus* Horv., deren *P. ptilioides* Put. *Plinthisus* sie ähnelt, ist sie leicht

durch den geraden Vorderrand des Pronotum, die kräftigeren Fühler, die mit 2-3 Zähnen bewährten Vorderschenkel und den breiteren Membranrest zu unterscheiden.

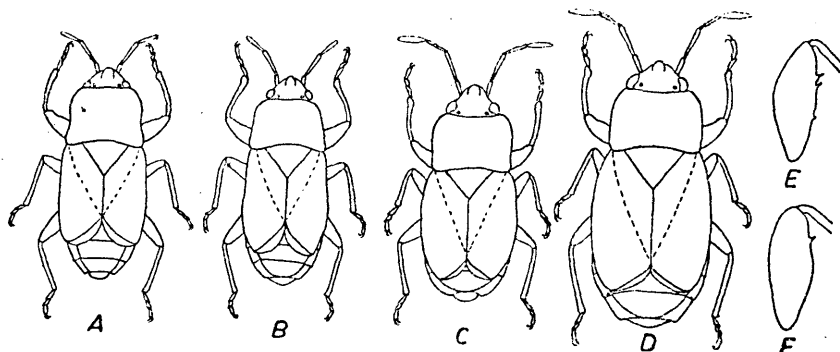
Ich untersuchte 2♂♂ und 1♀ aus Klein-Asien (Lyciae Taurus). Holotype und Paratype in der Sammlung des Naturhistorischen Museums Wien, Paratype auch in meiner Sammlung.

#### Größenverhältnisse der beiden Arten.

	Länge	Breite	Länge	Breite des			Länge von Fühlerglied			
				des Pronotum	Kopfes	Scheitels	Auges	1	2	3
<i>P. subcarnatus</i> n.sp. ♂	163	56	39	34,5	23	5,75	12	23	15	—
♀	155	58	37,5	36	25	5,5	12	24	—	—
<i>P. pusillus</i> ♂	181	65	40	42	26	8	14	23	20	28
Sz. ♀	211	72	46	46	29	8,5	14	25	20,5	28

Alle Maße in 1/100 Millimetern. Alle Messungen senkrecht von oben.

Ich möchte nicht versäumen, Herrn Dr. M. Beier, der mir das Material der neuen Art zur Verfügung stellte, auch an dieser Stelle verbindlichst zu danken.



Anschrift des Verfassers, Hamburg-Langenhorn.

# ZOBODAT - [www.zobodat.at](http://www.zobodat.at)

Zoologisch-Botanische Datenbank/Zoological-Botanical Database

Digitale Literatur/Digital Literature

Zeitschrift/Journal: [Zeitschrift der Arbeitsgemeinschaft  
Österreichischer Entomologen](#)

Jahr/Year: 1949

Band/Volume: [1\\_3](#)

Autor(en)/Author(s): Wagner Eduard

Artikel/Article: [Plinthisus subcarinatus n.sp. \(Het. Lygaeidae\). 11-12](#)