

Z.Arb.Gem.Öst.Ent.	57	107-110	Wien, 12. 12. 2005	ISSN 0375-5223
--------------------	----	---------	--------------------	----------------

## Eine neue Sterrhinae von den Kanarischen Inseln: *Idaea curvata* sp.n. (Lepidoptera: Geometridae)

Friedrich WEISERT

### Abstract

A new Geometrid moth from the Canary Islands *Idaea curvata* sp.n. is described and figured.  
Key Words: Lepidoptera, Geometridae, Sterrhinae, *Idaea curvata* sp. n., Canary Islands.

Mein Freund Ernst Arenberger überließ mir von seinen Ausbeuten von den Kanarischen Inseln seine am Licht gefangenen Makrolepidopteren. Von Reisen nach Hierro aus den Jahren 1997 und 1999 sowie von Ausbeuten aus Teneriffa von 1989 und 2001 fanden sich einige abgeflogene Exemplare, die mit den 12 bekannten Arten von den Kanarischen Inseln und Madeira keine gemeinsamen Merkmale aufwiesen. BÁEZ, 1998, gibt in seiner Canaren-Fauna nur 5 *Idaea*-Arten an. Für die kleine Insel Graciosa nördlich von Lanzarote ist nur eine einzige *Idaea* angegeben (BACALLADO et al., 2003). Eine Durchsicht der Sammlung Pinker im NHMW erbrachte auch keine Conspezifität mit dieser Art.

***Idaea curvata* sp. n.** (Abb. 1, 2, 3)

**Holotypus:** ♂, Hierro, 50m, N La Restinga, 2.6.1997, Báez. (GU ♂ 1025/05 FW).

**Paratypen:** Hierro: 8 ♀♀, 4 Ex. Tacoron, W La Restinga, 100m, - 9.5. 1999, lg. Arenberger; 1 Ex. N La Restinga, 50m, 2.6.1997, lg. Arenberger; 3 Ex. Echedo, 200m, 11.5.1999, lg. Arenberger. Teneriffa: 2 ♀♀ Guia di Isora, 400m, 15. 4. 1989, lg. M. & E. Arenberger ; 1 ♂ Montada de los Riscos östl. San Isidro, 13.5.2001, M. & E. Arenberger. Präparate FW 05: 1026 ♀, 1027 ♀, 1028 ♂, 1029 ♀. Alle in meiner Sammlung.

**Derivatio nominis:** curvatus (lat.) = gekrümmt, nach der Form des Cornutus im Aedoeagus.

**Diagnose:** Der *Idaea rusticata*-Gruppe zugehörig. 11-13mm Spannweite, gelblichbraun, Apex spitz. Labialpalpen dunkelbraun, Stirne und Scheitel weiß beschuppt. Rüssel vorhanden. Discoidalpunkte auf Vorder- und Hinterflügeln sowie der basale Costalrand dunkler. Alle Linien auf den Vorderflügeln verlaufen leicht gewellt, parallel zum schrägen Saum und setzen sich auf den gerundeten Hinterflügeln fort. Fransen gelbbraun. ♂-Fühler beborstet, Abdomen bräunlich.

♂-Genital (Abb. 4a, b): Uncus kurz und breit. Valven schmal, an der Cucullus-Spitze ein Dorn, ein zweiter kürzerer Dorn costal darunter. Saccus flach, gerundet. Ein im 2. Drittel etwas abgewinkelter Cornutus von 0,3 – 0,4 mal der Länge des Aedoeagus ist stark sklerotisiert.

♀-Genital (Abb. 5a, b, c): Starke Ähnlichkeit mit *Idaea intermedia* und *Idaea completa*. Apophysen kurz. Antrum breit oval, hinten zweilappig mit einem eckigen Einschnitt.

Ductus bursae kurz, rechteckig. Bursa copulatrix länglich, im oberen Teil bis zur Mitte stark sklerotisiert mit dornigen Flecken. Hinten ein kurzer konischer Anhang der Bursa.

Verbreitung: Auf den Kanarischen Inseln Hierro und Teneriffa. Vermutlich auch auf Gomera.

Biologie: unbekannt

#### Dank

Herrn Ernst Arenberger danke ich für die Überlassung des Materials und Herrn Direktor Mag. Dr. Martin Lödl für seine freundliche Hilfe bei der Arbeit im NHMW.

#### LITERATUR

BACALLADO J. J., BARONE R. & MORO L. 2003: Nuevas Aportaciones a la Fauna de Lepidópteros de la Isla de la Graciosa (Lanzarote, Canarias). - Rev. Acad. Canar. Cienc., XIV (Núms. 3-4): 53-62.

BÁEZ M., 1998: Mariposas de Canarias. - Editorial Rueda, S.I., Alcorcón (Madrid), p. 1-216.

Anschrift des Verfassers: Friedrich WEISERT, Thaliastraße 159/4/7/13, 1160 Wien, Österreich.



Abb.1: *Idaea curvata* sp.n. ♂, Skala = 1mm

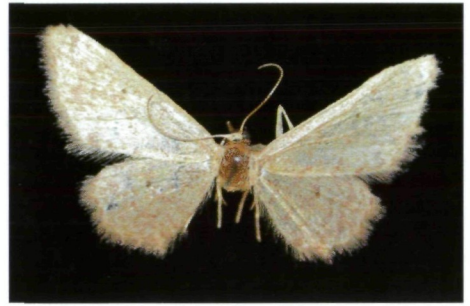


Abb.2: *Idaea curvata* sp.n. ♀, Skala = 1mm



Abb. 3: *Idaea curvata* sp.n.: Holotypus und Paratypen in natürlicher Größe

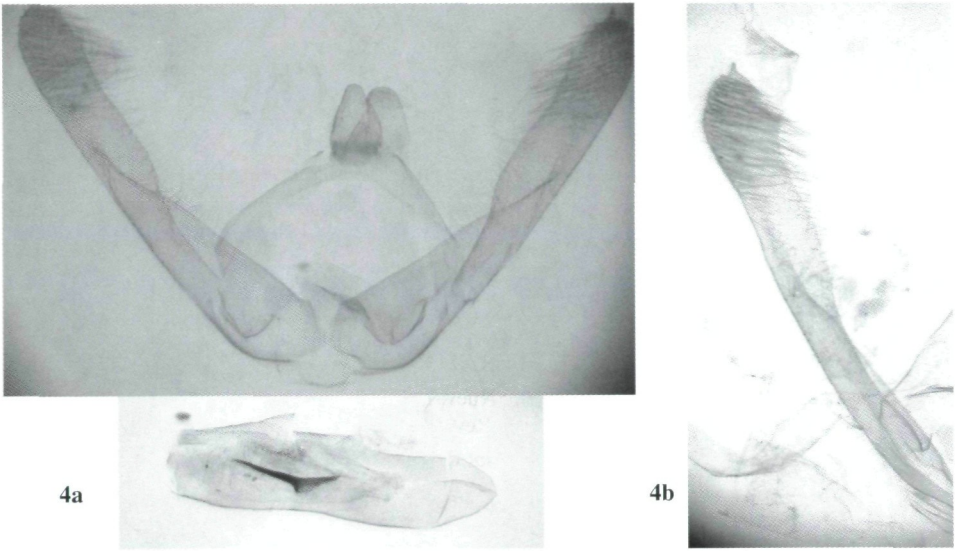


Abb. 4 a: *Idaea curvata* sp. n. ♂-Genital, (GU 1025), Penis vergrößert; 4 b: linke Valve stark vergrößert (GU 1028).

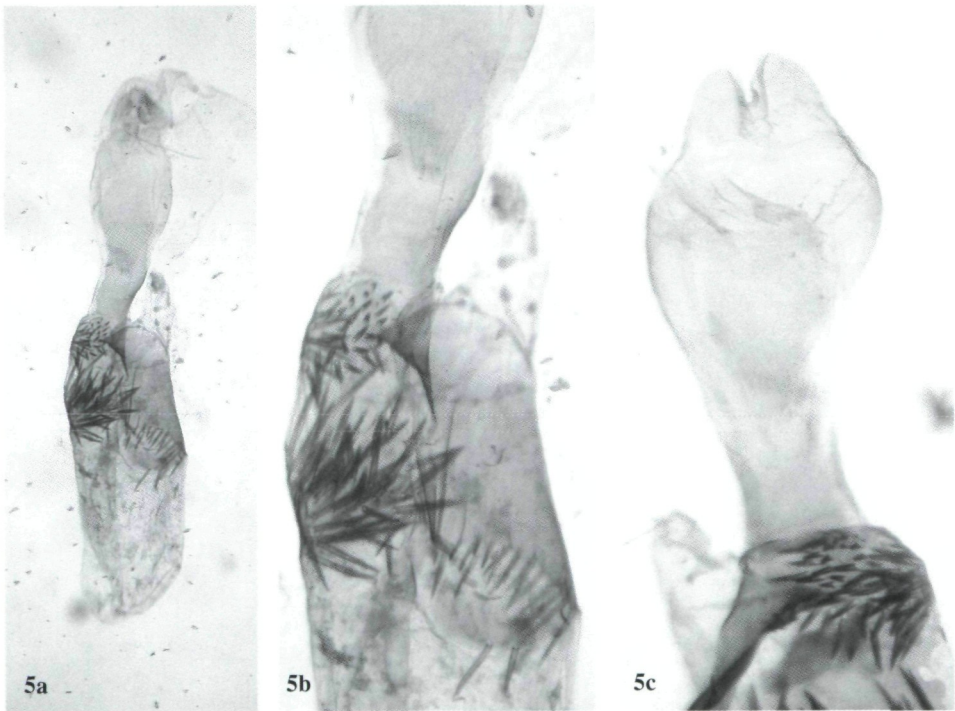


Abb. 5 a, b: *Idaea curvata* sp. n. ♀-Genital, (GU 1026), rechts Detailvergrößerung, 5 c: Antrum breit, eingeschnitten.



# ZOBODAT - [www.zobodat.at](http://www.zobodat.at)

Zoologisch-Botanische Datenbank/Zoological-Botanical Database

Digitale Literatur/Digital Literature

Zeitschrift/Journal: [Zeitschrift der Arbeitsgemeinschaft Österreichischer Entomologen](#)

Jahr/Year: 2005

Band/Volume: [57](#)

Autor(en)/Author(s): Weisert Friedrich

Artikel/Article: [Eine neue Sterrhinae von den Kanarischen Inseln: \*Idaea curvata\* sp.n. \(Lepidoptera: Geometridae\). 107-110](#)