

## Notiz über die Nebenhöhle des Geruchsorgans von *Gasterosteus aculeatus* L.

Von

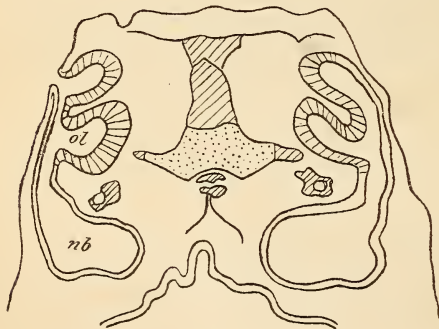
B. Solger in Greifswald.

Mit einer Textfigur.

Die Beobachtung der Ethmoidalgegend des lebenden Thieres lehrt, dass die laterale Nasenwand rhythmisch einsinkt und sich vorwölbt. Dies geschieht isochron mit den zur Aufnahme und Entleerung des Athmungswassers dienenden Bewegungen des Unterkiefers und des Kiemendeckels, und zwar tritt in der bezeichneten Gegend eine flache Grube jedes Mal dann auf, wenn beim Öffnen des Mundes der Unterkiefer nach abwärts geführt wird, während umgekehrt die betreffende Wandung sich ausbuchtet, wenn der Unterkiefer gehoben wird.

Schnittreihen ergaben über die Konfiguration der Nasenhöhle folgenden Aufschluss: Es besteht, wie bei vielen Pharyngognathen, nur eine

Nasenöffnung. Die Kavität, die von hier aus nach abwärts sich erstreckt, zerfällt in zwei Abschnitte, in eine obere, weniger ausgedehnte Regio olfactoria (*ol*) mit Sinnesepithel, die der Riechgrube ursprünglicherer Formen entspricht und in eine nach unten sich anschließende größere Anhangs- oder Nebenhöhle (*nb*), die als eine Anpassungseinrichtung aufzufassen ist. Sie



stellt einen mit indifferentem Epithel ausgekleideten, weiten, blind geschlossenen Sack dar, dessen Grund von der Mundhöhle nur durch die Schleimhaut getrennt ist. Es besteht also hier eine Nebenhöhle, die in regelmäßigem Wechsel Wasser aufnimmt und entleert. Auf einen ausgiebigen Wasserwechsel deutet auch der Umstand, dass in dieser unteren Kavität Infusorien die Bedingungen für ihre Existenz finden.

Greifswald, den 11. Oktober 1893.

# ZOBODAT - [www.zobodat.at](http://www.zobodat.at)

Zoologisch-Botanische Datenbank/Zoological-Botanical Database

Digitale Literatur/Digital Literature

Zeitschrift/Journal: [Zeitschrift für wissenschaftliche Zoologie](#)

Jahr/Year: 1893-1894

Band/Volume: [57](#)

Autor(en)/Author(s): Solger Bernhard

Artikel/Article: [Notiz über die Nebenhöhle des Geruchsorgans von \*Gasterosteus aculeatus\* L. 186](#)