

II. Wissenschaftliche Mittheilungen.

1. Intorno ad un nuovo organo dell' Anodonta.

Nota del Dott. Adriano Garbini, Verona.

eingeg. 30. December 1886.

Nel fare speciali osservazioni istologiche sopra l' Anodonta comune delle nostre acque dolci, ho visto che in alcune di esse vicino all' organo di Bojanus, esiste un fascio di sottilissimi tubetti.

Non avendo trovato cenno di sorta intorno a tali tubetti nella bibliografia di questo mollusco, penso che sieno ancora sconosciuti.

Ond' io presento in breve per ora i risultati delle mie ricerche, che mi riservo ripetere e completare a nuova utile stagione.

Le piccole Anodonte adoperate per tale scopo furono fissate con il bicromato d'ammoniaca (24—48 ore), come quello che fra i fissatori provati (acido cromico, bicromato di potassa, liquido di Erlicki, di Fol, ecc.) mi diede migliori risultati¹; e tagliate in sezioni trasversali (va da se che le sezioni furono fatte dopo essermi assicurato macroscopicamente della esistenza dei tubetti in parola).

Osservando le sezioni mediane di una fra queste Anodonte, ho visto in mezzo, o un pó sotto, agli organi di Bojanus una massa di sezioni tubulari con intorno un anello muscolare; il che fa supporre un fascio di canaletti correnti tutti al lungo la parte dorsale dell' Anodonta, e circondato da un tubo muscolare.

Tagliando infatti a mano una Anodonta grande in sezioni consecutive non troppo sottili (3 mm di spess. circa) e disponendole con degli spilli sopra un cartone immerso nell' alcool, si può seguire con una lente semplice l'andamento suddetto di questo fascio di tubi nell' animale e vederne la posizione nelle singole sezioni.

Da questo esame si viene a sapere che detti canalini corrono, si può dire, sempre accompagnando l'organo di Bojanus; ma, mentre nella parte posteriore dell' animale terminano a fondo cieco, della parte opposta, all' incontrarsi con la glandula digestiva, si ricurvano sopra se stessi formando delle anse; poi tornano indietro un pó, e quindi si dirigono in basso distribuendosi nel piede. — Il punto nel quale i canalini entrano nel piede si trova circa a metà dell' animale.

Questi canalini finalmente si trovano sparsi, sempre in fascetti più o meno numerosi, anche fra le branchie, fra le anfrattuosità dell' organo di Bojanus, ecc. —; in tal caso però la posizione non è sempre costante nei vari individui.

Il fascio di canalini, come ho già detto, è circondato da una tunica

¹ Per il modo particolareggiato di preparazione v.: Garbini, Manuale per la tecnica moderna del microscopio, Verona, II^a ediz., 1887. p. 368.

muscolare che forma loro intorno una specie di tubo: però, mentre questo nella parte posteriore ha uno spessore molto forte, avvicinandosi alla glandula digestiva si assottiglia sempre più; e nella parte in cui il fascio si piega ed i canalini formano le anse la tunica muscolare diventa sottilissima, per scomparire del tutto quando il fascio si disperde nel piede. — Questo involucreo muscolare è formato tutto di fibre circolari.

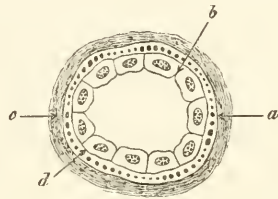
Le pareti dei canalini, invece, hanno una struttura più complessa; uno strato esterno muscolare (Fig. 1a) ed uno interno epiteliale (Fig. 1b). Lo strato muscolare è formato di due tuniche: l'esterna molto spessa ed a fibre circolari (Fig. 1c); l'interna a fibre longitudinali e composta da un solo strato di esse, talchè nelle sezioni trasversali si vede come un anello formato da piccoli punti (Fig. 1d), più o meno grossi a seconda che rappresentano le sezioni mediane o finali delle cellule stesse.

Lo strato epiteliale interno è formato da grosse cellule cilindriche con nucleo molto voluminoso (Fig. 1b).

Questi canalini però non si trovano in tutte le Anodonte. A nuovo esame potrò dire più particolareggiatamente le caratteristiche degli individui in cui essi si trovano.

Quanto poi alla loro funzione mi permetto di pronunziare per ora a mezza voce le ipotesi:

- I. che i suddescritti canalini costituiscano una glandula mucosa;
- II. che sieno i vasi efferenti della glandula spermatica, i quali, riunitisi in due canalini principali, sbocchino quindi, come è noto, a poca distanza dagli sbocchi dell' Organo di Bojanus;
- III. che siano una modificazione della glandula spermatica negli individui ermafroditi.



Sezione trasversale di un canalino. (Seibert Imm. acqua. VII. — Oc. II.)

2. Berichtigung betreffend die Wirbelsäule von Sphenodon (Hatteria).

Von Prof. Anton Fritsch, Prag.

eingeg. 1. Januar 1887.

In meinem Werke *Fauna der Gaskohle* habe ich auf Taf. 70, Fig. 14, die bei *pl* abgebildete Ossification als Pleurocentrum bezeichnet, da ich aber der Sache nicht ganz sicher war, im Texte p. 52 dies nur als einen Versuch der Auffindung des Pleurocentrum bezeichnet und beigefügt: »Sollte sich diese Ansicht nicht bestätigen etc.«

Die Zeichnung, die mich zu dieser Annahme verleitete, machte ich nach einem früher trockenem dann in Wasser aufgeweichten Praeparat

ZOBODAT - www.zobodat.at

Zoologisch-Botanische Datenbank/Zoological-Botanical Database

Digitale Literatur/Digital Literature

Zeitschrift/Journal: [Zoologischer Anzeiger](#)

Jahr/Year: 1887

Band/Volume: [10](#)

Autor(en)/Author(s): Garbini Adriano

Artikel/Article: [1. Intorno ad nuovo organeo dell' Anodonta 114-115](#)