



## inatura Newsletter 16/15

---

### inatura - Forschung



**„Die schwarzen Vögel Vorarlbergs“  
Einflüsse auf die Anzahl der Krähen in  
Vorarlberg: Mülldeponien und andere  
unbegrenzte Nahrungsquellen**

**Vortrag mit MMag. Dr. Markus Böckle  
Mittwoch, 14. Oktober 2015, 19 Uhr  
inatura - Erlebnis Naturschau, Dornbirn**

Viele Arten von Krähenvögeln werden als Schädlinge betrachtet, vor allem in dicht besiedelten Gebieten wie in Vorarlberg. Vornehmlich Rabenkrähen (*Corvus corone*) werden wiederholt mit landwirtschaftlichen Schäden in Verbindung

gebracht. Zusätzlich berichten Medien, Wissenschaftler und die Bevölkerung von einer Zunahme der kulturfolgenden Krähenvögeln, im Besonderen Rabenkrähen. Dieser Vortrag widmet sich den Einflussfaktoren und Entwicklungen der Population von Rabenvögeln in Vorarlberg. Ein Projektbericht zum Thema:  
„Populationsrelevante Einflüsse von Biogas-, Grünmüllanlagen und ehemaligen Deponien auf die Vorarlberger Corvidenfauna: historische und rezente Entwicklungen“.

**Eintritt frei! Aus organisatorischen Gründen bitten wir um Anmeldung unter [naturschau@inatura.at](mailto:naturschau@inatura.at) oder Tel. +43 (0) 676 83306 4770**

## Vorankündigung - Sonderausstellung

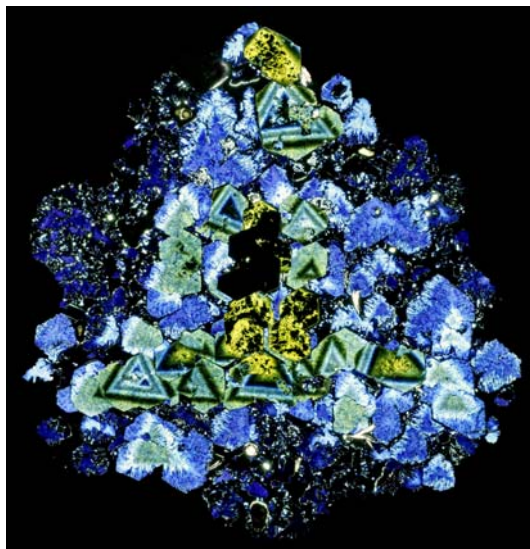
### „Kristallmagie“

Verborgener Zauber  
dunkler Turmaline“

21.Oktober 2015

bis

28.Februar 2016



Schon seit Jahrhunderten begeistern die bunten Turmalinvarianten mit ihren intensiven Farben als Sammlungsobjekte oder Schmucksteine. Erst vor wenigen Jahren wurde entdeckt, dass die sehr häufige, äußerlich pechschwarz erscheinende Turmalinart „Schörl“ auch bunt wird, wenn man sie nur dünn genug schleift. Zudem findet man in diesen Kristallen oft wundervolle Feinstrukturen von bestechender Präzision und überraschender Farbbrillanz.

Die Ausstellung von Dr. Paul Rustenmeyer zeigt viele faszinierende Dünnschliffe, verschiedener Turmaline als Originale, sowie Kristalle im Ganzen - geheimnisvolle

Objekte mit vulkanischer Vergangenheit. Mit Hilfe der Mikrofotografie wird diese verborgene Welt der Kristalle eingefangen und in der Ausstellung als großformatiger Bilder präsentiert. Da Turmalinkristalle lehrbuchartig nahezu alle an Kristallen vorkommenden Erscheinungen zeigen, gibt die Ausstellung darüber hinaus einen Einblick in das Wesen der Kristalle ganz allgemein.

## inatura - Sonntagsführungen

**Jeden Sonntag um 11 und 14 Uhr** werden Führungen zu verschiedenen Themen angeboten. In bewährter inatura – Manier sind diese Führungen ein Erlebnis für Groß und Klein. Als besonderes Zuckerl sind diese Führungen im üblichen Eintrittspreis inkludiert.

## inatura - Ratgeber

### inatura Fachberatung

Fragen zu Pflanzen, Tieren, Pilzen und Steinen?

Die inatura- Fachberater helfen!

Wir sind Montag bis Freitag von 9 bis 12 Uhr für Sie da:

T. +43 676 83306 4766 oder [fachberatung@inatura.at](mailto:fachberatung@inatura.at)

Tipps und Infos finden Sie auf der inatura Homepage unter der Rubrik "Ratgeber"

<http://www.inatura.at/Ratgeber.10961.0.html>

---



### **Der Asiatische Marienkäfer**

Seit 2007 werden Asiatische Marienkäfer auch in Vorarlberg beobachtet. Diese vielgestaltigen Käfer bevölkern im Spätherbst in großer Zahl die Außenfassaden von Häusern. Die Insekten sind auf der Suche nach geschützten Winterquartieren in Ritzen und Fugen.

[zum Merkblatt \(PDF-Datei\)](#)

## **inatura - Forschung**

**inatura Forschung: Aktuelle Forschung aus Vorarlberg, Rote Listen und mehr finden Sie unter:** <http://www.inatura.at/Forschung.6034.0.html>

---

Steinberger, K.-H. & Rief, A. (2015): **Ökofaunistische Untersuchungen an Spinnen** (Arachnida: Araneae) **im Natura-2000-Gebiet Fohramoos** (Vorarlberg, Österreich). – inatura - Forschung online, 20: 26 S.; Dornbirn.

[http://www.inatura.at/forschung-online/ForschOn\\_2015\\_020\\_0001-0026.pdf](http://www.inatura.at/forschung-online/ForschOn_2015_020_0001-0026.pdf)

---

### **Forschung Online**

<http://www.inatura.at/Forschung-Online.10963.0.html>

Mit der Schriftenreihe "Vorarlberger Naturschau - forschen und entdecken" hat die inatura einst ein gedrucktes Publikationsorgan für die naturwissenschaftliche Forschung in Vorarlberg geschaffen. Nun geht die inatura einen Schritt weiter: Einzelartikeln erscheinen digital als PDF-Datei in der Reihe "inatura – Forschung

Online". Damit sind die Ergebnisse unserer Forschungsprojekte jederzeit weltweit abrufbar und werden von Suchmaschinen im Volltext erschlossen.

**Hörfunktipps:**

ORF Radio Vorarlberg

"Umwelt aktuell"

Jeweils am Montag, ca. 18:30

ORF Radio Vorarlberg

"Kultur nach 6"

Mo bis Fr ab 18:05 Uhr



Facebook



[www.inatura.at](http://www.inatura.at)

*Copyright © inatura Erlebnis Naturschau GmbH; All rights reserved.*

inatura  
Erlebnis Naturschau GmbH  
Jahngasse 9, 6850 Dornbirn  
Österreich  
Tel. +43 5572 23235 0  
[ruth.swoboda@inatura.at](mailto:ruth.swoboda@inatura.at)  
[www.inatura.at](http://www.inatura.at)

Als naturwissenschaftliches (Landes-) Museum Vorarlberg sammelt, bewahrt, erforscht, vermittelt und präsentiert die inatura Objekte, Daten und Informationen zur Natur Vorarlbergs. Der Newsletter informiert über Aktuelles aus dem Museum und der Natur.

**Unsere E-Mail-Adresse:**

[naturschau@inatura.at](mailto:naturschau@inatura.at)

[Newsletter abmelden](#)

---

This email was sent to [f.gusenleitner@landesmuseum.at](mailto:f.gusenleitner@landesmuseum.at)  
[why did I get this?](#) [unsubscribe from this list](#) [update subscription preferences](#)  
inatura Erlebnis Naturschau GmbH · Jahngasse 9, Dornbirn, Österreich · Dornbirn 6850 · Austria

MailChimp.

# ZOBODAT - [www.zobodat.at](http://www.zobodat.at)

Zoologisch-Botanische Datenbank/Zoological-Botanical Database

Digitale Literatur/Digital Literature

Zeitschrift/Journal: [Newsletter inatura](#)

Jahr/Year: 2015

Band/Volume: [2015\\_16](#)

Autor(en)/Author(s): diverse

Artikel/Article: [Newsletter inatura 2015/16 1](#)