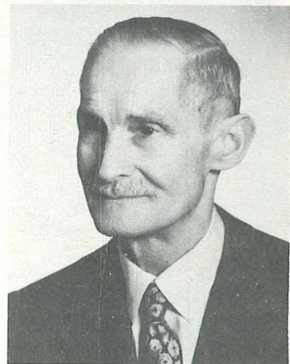




Das Fahrzeug hat 5,56 m Länge über alles und mit den Schaufelrädern eine Breite von 3,35 m. Werden die Schaufelräder zum Transport an Land oder zum Navigieren in engen Wasserstraßen hinter dem Fahrzeug angeordnet, so reduziert sich die Breite auf 2,21 m. Der Tiefgang beträgt 0,35 m, das Gewicht 1880 kg.



Altobmann der Fischerinnung Wallersee Arch. Franz Spindler ist heimgegangen

Im 88. Lebensjahr ist Arch. Franz Spindler unerwartet verstorben. Im Jahre 1931 erworb Arch. Spindler die Liegenschaft „Pragerspitz“ und bereits im Jahre 1933 übernahm er die Geschäfte des Obmannes, die er mit kurzen Unterbrechungen – während dieser Zeit war er Geschäftsführer – bis zum Jahre 1962 ausübte.

Im Jahre 1962 legte er die Innungsgeschäfte in jüngere Hände. Der Generationswechsel wurde reibungslos durch die weitblickende Planung Arch. Spindlers abgewickelt.

Es ist der Verdienst von Arch. Franz Spindler, daß die Fischerei am Wallersee in schwierigster Zeit in den Händen der Innung verblieb. Er war Vorkämpfer für die Ausgabe von Fischkarten am Wallersee und hat den Wallersee für die Sportfischerei erschlossen.

Auch als Revierausschußobmann Salzburg-Umgebung war Arch. Spindler lange Jahre verdienstvoll tätig. Sein lauterer Wesen, seine Liebe zur Fischerei, sein uneigennütziger Einsatz werden uns Erbe und Verpflichtung sein.

HL