

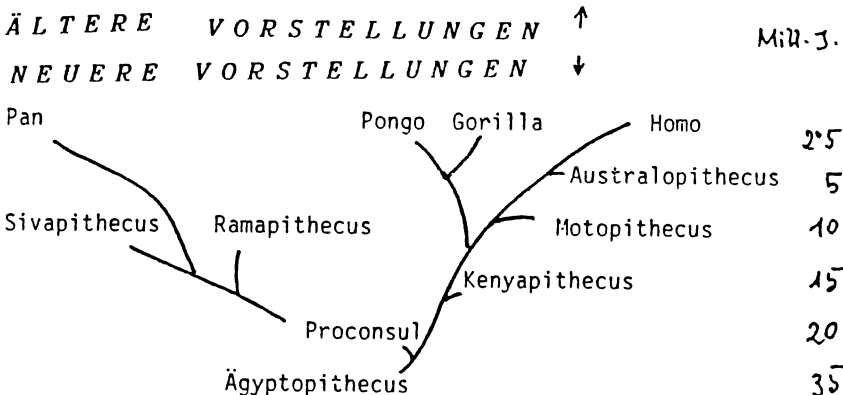
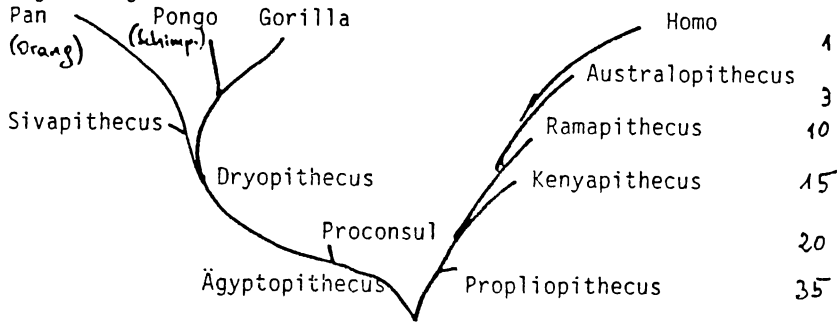
In der Landwirtschaft müssen Wege gefunden werden, die Mittel, die gegenwärtig zur Subvention von Überschußgütern eingesetzt werden, so umzulenken, daß bei gleichem Ertrag für die Landwirte, ein etwaiger quantitativer Minderertrag (durch biologisch verträglichere Methoden) abgedeckt wird.

Sicherlich sind umfangreiche Investitionen notwendig, um unsere Lebensbasis zu erhalten. Diese Investitionen sind volkswirtschaftlich als notwendige Infrastrukturmaßnahmen anzusehen. Die Kosten sind sozial gerecht aufzuteilen. Im Endeffekt bringen sie aber Arbeitsplätze und Aufträge.

Gerhard Pretzmann

## EVOLUTION DER MENSCHEN UND MENSCHENAFFEN

In der Evolution spielen immer wieder geographische Isolierungen eine wichtige Rolle, insbesondere Abtrennung kleiner Isolate. Hier ereignet sich häufig eine "Genetische Revolution", d.h. relativ rasche Veränderungen des Genpools. Das dürfte auch in der Evolution zum Menschen einige Male, etwa bei der Herausbildung des Australopithecus und bei der Entstehung von Homo habilis so erfolgt sein. Da eine Fossilbildung bei kleinen Populationen sehr unwahrscheinlich ist, gibt es überlieferungsbedingte "Lücken" der an sich kontinuierlichen Evolution.



# ZOBODAT - [www.zobodat.at](http://www.zobodat.at)

Zoologisch-Botanische Datenbank/Zoological-Botanical Database

Digitale Literatur/Digital Literature

Zeitschrift/Journal: [Agemus Nachrichten Wien - Internes Informationsorgan der Arbeitsgemeinschaft Evolution, Menschheitszukunft und Sinnfragen, Naturhistorisches Museum Wien](#)

Jahr/Year: 19##

Band/Volume: [12](#)

Autor(en)/Author(s): diverse

Artikel/Article: [Evolution der Menschen und Menschenaffen 3](#)