

Die Erektion der Kopulationsorgane und der Kopulationsmodus von *Phenacolimax major* (Fer.).

Von LOTHAR FORCART, Naturhistorisches Museum Basel.

In einer früheren Publikation (FORCART 1946 S. 33—36, Abb. 1—3) wurden, nach Exemplaren von Vernier bei Genf, die Genitalorgane von *Phenacolimax major* (FERUSSAC) beschrieben. In der gleichen Publikation (S. 34—35) wurden die

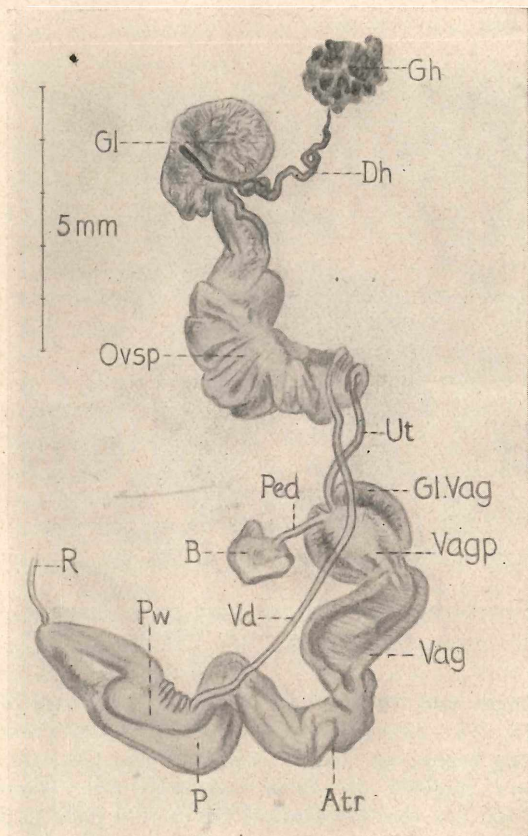


Abb. 1. Genitalorgane von *Phenacolimax major* (FERUSSAC) in Ruhelage.
Vernier, Kanton Genf. [Aus FORCART 1946]

Abkürzungen: Atr. = Atrium; B. = Bursa des Receptaculum seminis; Dh. = Zwittergang; Gh. = Zwitterdrüse; Gl. = Eiweißdrüse; Gl. Vag. = Vaginaldrüse; Ovsp. = Ovispermiduct; P. = Penis; Ped. = Stiel des Receptaculum seminis; Pw. = Drüsenwülste des Penis; R. = Penisretractor; Ut. = Uterus; Vag. = Vagina; Vagp. = Vaginalpapille; Vd. = Vas deferens.

ZOBODAT - www.zobodat.at

Zoologisch-Botanische Datenbank/Zoological-Botanical Database

Digitale Literatur/Digital Literature

Zeitschrift/Journal: [Archiv für Molluskenkunde](#)

Jahr/Year: 1949

Band/Volume: [77](#)

Autor(en)/Author(s): Forcart Lothar

Artikel/Article: [Die Erektion der Kopulationsorgane und der Kopulationsmodus von Phenacolimax major \(Fer.\). 115-119](#)