

Natur, Kultur und Jagd

Beiträge zur Naturkunde Niedersachsens

26. Jahrgang

Heft 4 - 1973

Gartenschläfer *Eliomys quercinus* (Linné 1766) im Landkreis Helmstedt

Über das zwischen Harz und Lüneburger Heide, Leine-Bergland und Magdeburger Börde gelegene "Braunschweiger Hügelland" gab es - vielleicht mit Ausnahme des unmittelbaren Harz-Randes (cf. J. H. Blasius, 1857: 291; A. Kleinschmidt, 1951: 34; Knolle, 1970: 92) bislang nur erst eine positive Meldung über das Vorkommen des Gartenschläfers, und zwar schrieb W. Blasius (1897) (p. 87): "... ist bei Helmstedt beobachtet und dürfte einzeln auch an anderen Stellen unseres Gebietes sich finden" (cf. Berndt, 1957: 69; 1965: 102; Tenius, 1954: 3-4; Lampe, 1954: 97; Weber, 1967: 38; Niebuhr, 1971: 116).

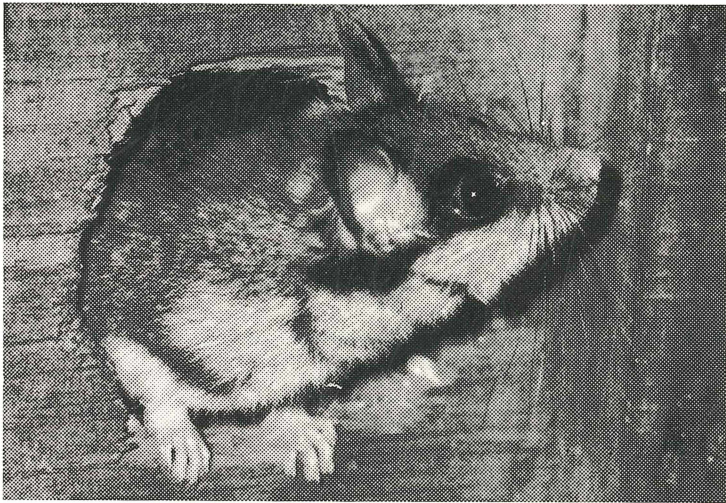


Abb. 1: Gartenschläfer (Käfigaufnahme, F. Knolle, 21. 4. 1969)

Folgende zwei Neunachweise 1967 aus dem Landkreis Helmstedt durch einwandfreie Kenner dieser Bilchart dürften daher mitteilenswert sein:

a) Im Hochsommer und um Mitte September 1967 wurde im "Wallgarten" in Schöningen am Elm mindestens jeweils 1 Gartenschläfer beobachtet; beim letzten Mal untersuchte dieser eine herabgefallene Zierapfelfrucht und versuchte, sie fortzuschleppen (Müller, 1967: 10; 1968: 3-4).

b) Gleichfalls im Sommer 1967 stellte Oberförster Günter Bode, früherer Helmstedt, auf einer nächtlichen Motorradfahrt vom Elm nach Helmstedt im Gartengelände am Rande der Stadt einen auf der Straße sitzenden Gartenschläfer fest.

Den Herren Realschulrektor a. D. Otto Müller, Helmstedt, und Oberförster Günter Bode, Bahrndorf, danke ich bestens für Ihre Auskünfte und Herrn Museumsleiter Bruno Weber, Haldensleben, für den Hinweis auf den erstgenannten Fund.

Literatur:

- Berndt, R. (1957): Tierwelt. In: Der Landkreis Helmstedt. (Kreisbeschreibungen) Reihe D, Bd. 15: 64-71. Bremen-Horn.
- Berndt, R. (1965): Tierwelt. In: Der Landkreis Braunschweig. Kreisbeschreibungen Bd. 22 I: 101-111, 416-418.
- Blasius, J. H. (1857): Naturgeschichte der Säugethiere Deutschlands und der angrenzenden Länder von Mitteleuropa. Braunschweig (F. Vieweg); 549 p.
- Blasius, W. (1897): Die Fauna der Gegend von Braunschweig. Säugethiere. In: Braunschweig im Jahre 1897. Festschr. 69. Versamm. deutsch. Naturforsch. u. Ärzte: 84-89. Braunschweig (J. H. Meyer).
- Kleinschmidt, A. (1951): Die Säugetierfauna des engeren und weiteren Braunschweiger Gebietes mit Einschluß des Harzes. In: Jb. 1951 Naturwarte Riddagshausen: 29-48. Braunschweig (E. Appelhans).
- Knolle, F. (1970): Tierwelt. In: Der Landkreis Goslar. Kreisbeschreibungen Bd. 24: 89-93. Hannover.
- Lampe, W. (1954): Über das Vorkommen der Bilche südlich Hildesheims. Beitr. Naturk. Niedersachs. 7: 97-99.
- Müller, O. (1967): Wallgarten-Bote Nr. 4 September/Okttober 1967: 11 p. Schöningen (vervielfältigt).
- Müller, O. (1963): Wallgarten-Bote Nr. 3/4 März/April 1963: 10 p. Schöningen (vervielfältigt).
- Niebuhr, O. (1971): Tierwelt. In: Der Landkreis Gifhorn. Kreisbeschreibungen Bd. 26: 112-126. Hannover.
- Tenius, K. (1954): Bemerkungen zu den Säugetieren Niedersachsens. 4. Folge. Beitr. Naturk. Niedersachs. 7: 1-8.
- Weber, B. (1967): Beitrag zur Ernährung der Eulen und zur Verbreitung der Kleinsäuger in Haldensleben und Umgebung. Jahresschr. Kreismus. Haldensleben 8: 79-95.

Anschrift des Verf.: Dr. Rudolf Berndt, D-3301 Weddel, Haus am Europa-Reservat.

ZOBODAT - www.zobodat.at

Zoologisch-Botanische Datenbank/Zoological-Botanical Database

Digitale Literatur/Digital Literature

Zeitschrift/Journal: [Beiträge zur Naturkunde Niedersachsens](#)

Jahr/Year: 1973

Band/Volume: [26](#)

Autor(en)/Author(s): Berndt Rudolf

Artikel/Article: [Gartenschläfer *Eliomys quercinus* \(Linné 1766\) im Landkreis Helmstedt 76-77](#)