

## Eine neue chinesische *Ethmia*-Art

(Lepidoptera: Ethmiidae)

Von H. G. AMSEL

(Aus den Landessammlungen für Naturkunde, Karlsruhe)

*Ethmia shensicola* sp. n. (Abb. 1 und 2)

Spw. 20 mm. Scapus ohne Schuppenkamm. Fühlerbewimperung des ♂  $1/2$ , die einzelnen Fühlerglieder sehr deutlich gegeneinander abgesetzt. Basalglied des Labialpalpus braun, Basis des 2. Gliedes ebenfalls braun, der übrige Palpus weiß. Stirn- und Kopfhaare weiß. Tegula an der Basis braun, sonst weiß, Halskragen weiß. Thorax leider ganz entschuppt.

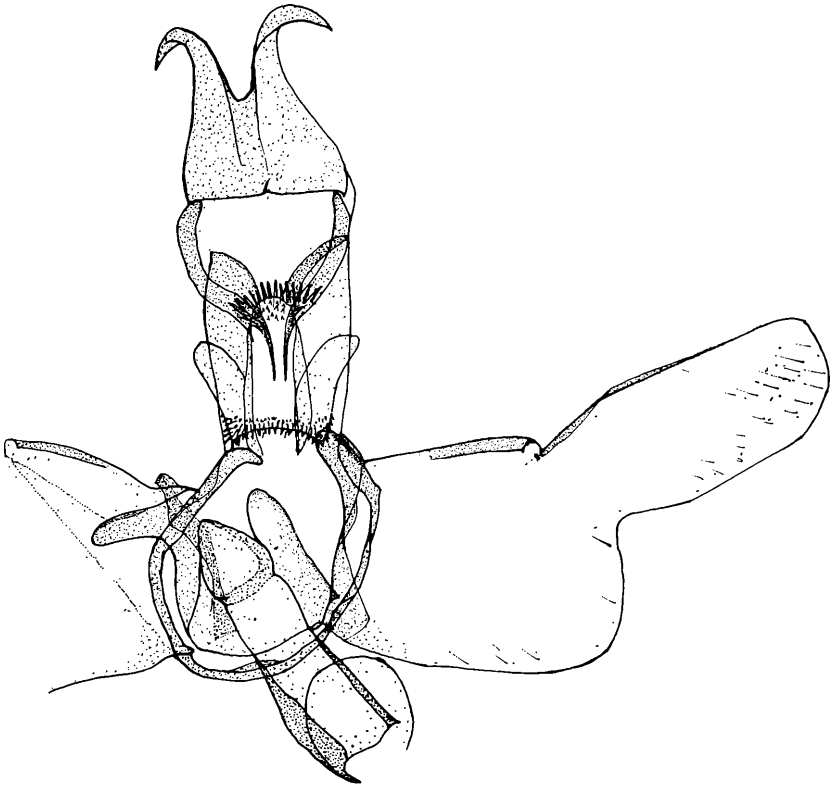


Abb. 1 *Ethmia shensicola* Amsel (Holotypus)

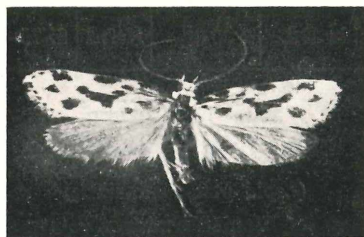


Abb. 2 *Ethmia shensicola* Amsel

Vfl-Grundfarbe rein weiß, Zeichnungen braun. Ein kleiner Fleck in der Falte nahe der Wurzel, ein viel kleinerer bei  $\frac{1}{4}$ . Ein langer Fleck von der Mitte der Zelle bis zu deren Ende und nach dem Innenrand zu bis über die Falte reichend. Ein breiter runder Fleck über dem Tornus, zwischen diesem und dem Apex ein weiterer, aber kleinerer und nicht rundlicher, sondern mehr dreieckig. Schräg darüber an der Costa bei  $\frac{5}{6}$  ein fast viereckiger großer, ein sehr lang gestreckter an der Mitte der Costa und an deren Basis. Hfl grau, nach den Rändern dunkler. Hinterleib grau, Beine ohne besondere Auszeichnungen.

Genitalapparat des ♂: (Abb. 1).

Uncus lang zweizipflig. Caudaler Teil der Gnathos stark bedornt, oraler Teil ebenfalls, aber mit viel kleineren Dornen. Sacculus breit und nach außen als ein Viertelkreis abgerundet. Cucullus breit und abgerundet. Labis daumenförmig, ziemlich kurz. Aedoeagus ohne Cornuti, sehr fest im Anellus sitzend.

Holotypus: 1 ♂ Tapaishan im Tsinling, Süd-Shensi, ca. 1700 m, 7. 7. 1936, ex coll Höne, in coll. MAKB.

Die Art kann am besten bei *ermineella* WLSM. eingeordnet werden, von der sie jedoch in der Zeichnung und im Genital deutlich abweicht.

Anschrift des Verfassers: Dr. H. G. AMSEL, 75 Karlsruhe, Erbprinzenstr. 13.

# ZOBODAT - [www.zobodat.at](http://www.zobodat.at)

Zoologisch-Botanische Datenbank/Zoological-Botanical Database

Digitale Literatur/Digital Literature

Zeitschrift/Journal: [Beiträge zur naturkundlichen Forschung in Südwestdeutschland](#)

Jahr/Year: 1969

Band/Volume: [28](#)

Autor(en)/Author(s): Amsel Hans-Georg

Artikel/Article: [Eine neue chinesische Ethmia-Art 75-76](#)