

# EINIGE DATEN VON GEOLOGISCHE KARTE VON ALBANIEN

## 1:50.000

Kujtim ONUZI<sup>1</sup> & Edlira PLAKU<sup>2</sup>

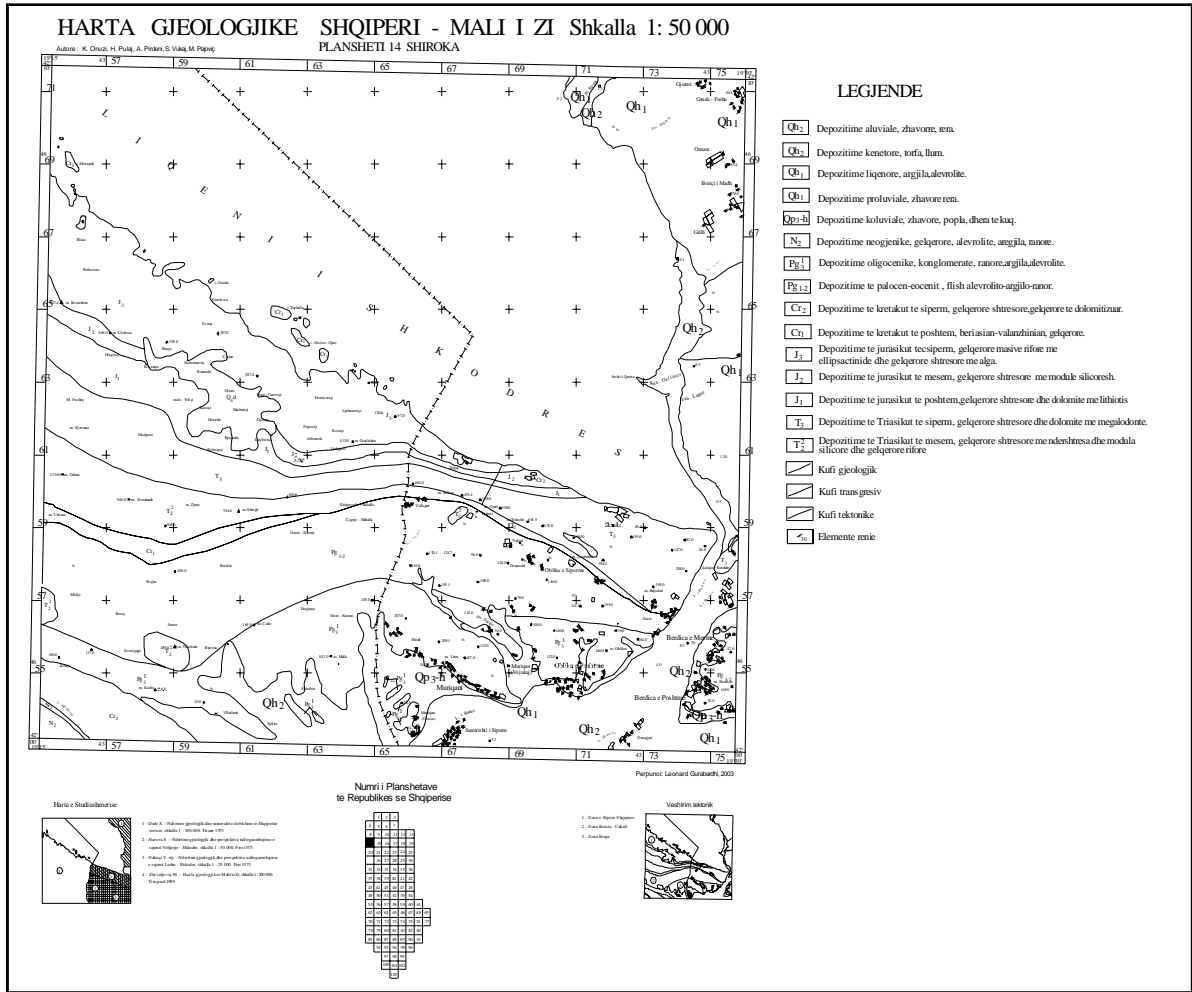
<sup>1</sup> Instituti Kerkimeve Gjeologjike, Blloku "Vasil Shanto, Tirana, Albania " Tel. & fax.: ++355 4 226597, E-mail: onuzi@yahoo.com

<sup>2</sup> Geologischer Dienst Albanien, GIS-Abteilung, tel: ++355 4 22870, e-mail: ediplaku@yahoo.com

Der Geologische Dienst von Albanien erarbeitet im Rahmen des Projektes GK50 ein digitales Informationssystem zur flächendeckenden Darstellung der geologischen Verhältnisse in ganz Albanien im Maßstab 1:50 000.

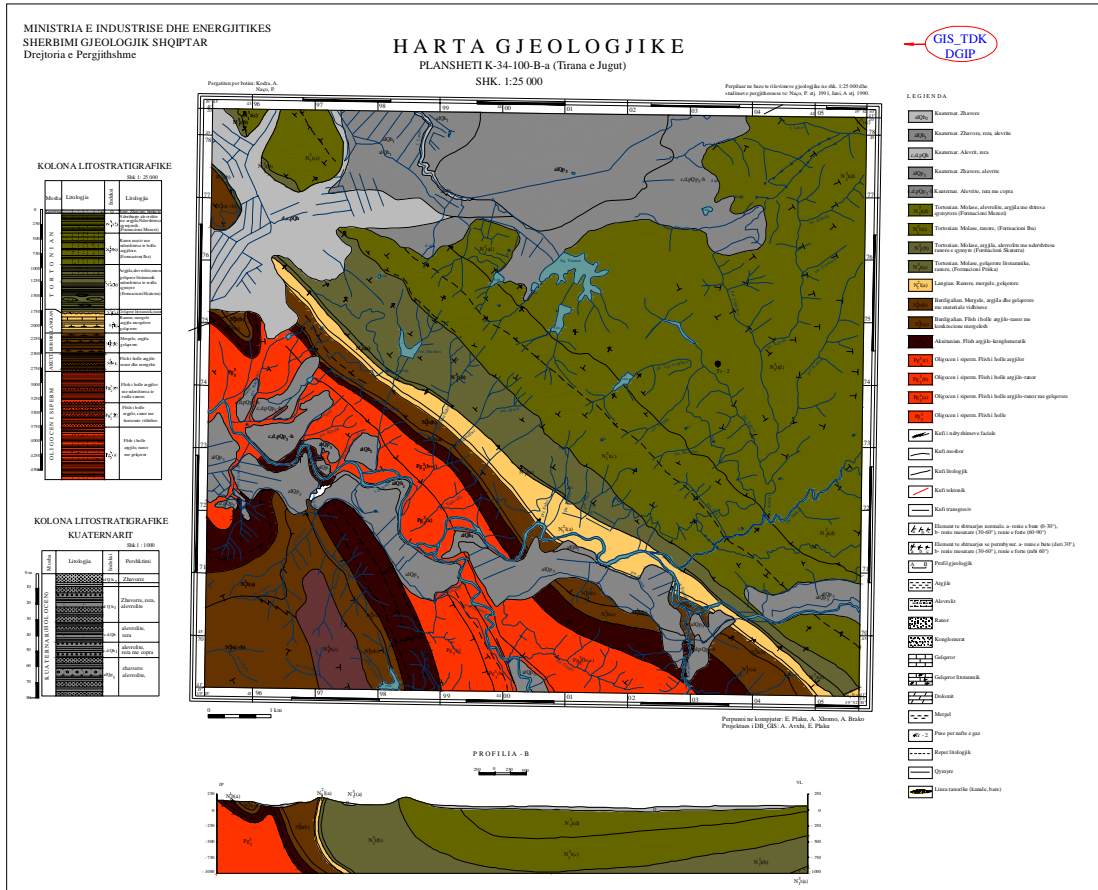
Folgende Blätter sind bis jetzt fertiggestellt bzw. in Bearbeitung.

Blatt N° 3	STANET - SUBLICE	Zusammenarbeit mit Montenegro
Blatt N° 4	RAPSH-STARJE	Zusammenarbeit mit Montenegro
Blatt N° 5	TAMARA	Zusammenarbeit mit Montenegro
Blatt N° 6	THETHI	Zusammenarbeit mit Montenegro
Blatt N° 7	B. CURRI	Zusammenarbeit mit Montenegro
Blatt N° 8	KOPLIKU	Zusammenarbeit mit Montenegro
Blatt N° 11	FIERZA	Zusammenarbeit mit Montenegro
Blatt N° 12	KRUMA	Zusammenarbeit mit Kosovo
Blatt N° 14	SHIROKA	Zusammenarbeit mit Montenegro
Blatt N° 15	SHKODRA	
Blatt N° 16	PUKA	
Blatt N° 20	VELIPOJA	Zusammenarbeit mit Montenegro
Blatt N° 25	SHISHTAVECI	Zusammenarbeit mit Macedonia
Blatt N° 26	LEZHA	
Blatt N° 27	RRESHENI	
Blatt N° 33	KRUJA	
Blatt N° 34	BURRELI	
Blatt N° 35	ZERQANI	Zusammenarbeit mit Macedonia
Blatt N° 36	POCESHTI	Zusammenarbeit mit Macedonia
Blatt N° 37	SHENA VLASH	
Blatt N° 38	SHIJAKU	
Blatt N° 39	KAMZA	
Blatt N° 41	KLENJA	Zusammenarbeit mit Macedonia
Blatt N° 43	DURRESI	
Blatt N° 44	KAVAJA	
Blatt N° 45	TIRANA	
Blatt N° 47	LIBRAZHDI	Zusammenarbeit mit Macedonia
Blatt N° 54	PRENJASI	Zusammenarbeit mit Macedonia
Blatt N° 60	POGRADECI	Zusammenarbeit mit Macedonia
Blatt N° 66	LENIASI	
Blatt N° 67	MALIQI	
Blatt N° 68	POJANI	Zusammenarbeit mit Griechenland
Blatt N° 69	SHUECI	Zusammenarbeit mit Griechenland
Blatt N° 75	VITHKUQI	
Blatt N° 76	KORÇA	Zusammenarbeit mit Griechenland
Blatt N° 77	KAPSHTIC	Zusammenarbeit mit Griechenland
Blatt N° 83	ERSEKA	
Blatt N° 84	VIDOHOVA	Zusammenarbeit mit Griechenland
Blatt N° 90	BARMASHI	Zusammenarbeit mit Griechenland
Blatt N° 95	LIBOHOVA	Zusammenarbeit mit Griechenland
Blatt N° 96	LESKOVIKU	Zusammenarbeit mit Griechenland
Blatt N° 99	JERGUCATI	Zusammenarbeit mit Griechenland



- |              |           |                                 |
|--------------|-----------|---------------------------------|
| Blatt N° 100 | KSAMILI   | Zusammenarbeit mit Griechenland |
| Blatt N° 101 | MURSA     | Zusammenarbeit mit Griechenland |
| Blatt N° 102 | SOTIRA    | Zusammenarbeit mit Griechenland |
| Blatt N° 103 | KONISPOLI | Zusammenarbeit mit Griechenland |

Die Bearbeitung der ersten Kartenserie für die Blätter 37 Shena Vlash, 38 Shijaku, 39 Kamza, 43 Durresi, 44 Kavaja und 45 Tirana wird bis Ende 2004 abgeschlossen sein. Basis dieser Kartenserie sind alle verfügbaren gedruckten Karten (Geologische und hydrogeologische Karten; Ingenieur-Geologie, Neotektonik, Geomorphologie, Lagerstätten, geologische Umweltkarte).



Die Informationen werden digital bereitgehalten und erst bei Bedarf kurzfristig im aktuellen Stand als Plotausgabe (Karte) oder als digitaler Datensatz erzeugt und dem Kunden gegen Kostenerstattung übergeben. Alle Produkte werden im Blattschnitt der Topographischen Karte 1:50 000 ausgegeben.

# ZOBODAT - [www.zobodat.at](http://www.zobodat.at)

Zoologisch-Botanische Datenbank/Zoological-Botanical Database

Digitale Literatur/Digital Literature

Zeitschrift/Journal: [Berichte des Institutes für Geologie und Paläontologie der Karl-Franzens-Universität Graz](#)

Jahr/Year: 2004

Band/Volume: [9](#)

Autor(en)/Author(s): Onuzi Kujtim, Plaku Edlira

Artikel/Article: [Einige Daten von Geologische Karte von Albanien 1:50.000 303-305](#)