

Die Vogelwelt an Stillgewässern der Stadt Bielefeld und der Stadt Halle/Westf. 2018 – eine Übersicht

Ornithologische Arbeitsgemeinschaft im Naturwiss. Verein Bielefeld und Umgegend,
zusammengestellt von Heiner HÄRTEL

Mit 17 Abbildungen und 10 Karten

Inhalt	Seite
1. Einleitung	101
2. Methode	101
3. Ergebnisse	102
3.1 Kurzbeschreibung der Gewässer	102
3.2 Liste der Gewässer mit Kurzbeschreibung	102
4. Zusammenfassung der Ergebnisse	128
5. Literatur	129
Anhang I – Karten	130
Anhang II – Bilddokumentation ausgewählter Teiche	137

Verfasser:

Heiner Härtel, Konradstraße 9, 32312 Lübbecke

1. Einleitung

Im Jahr 2018 erfassten Vogelkundler aus Bielefeld und Umgegend die Vogelwelt der Stillgewässer in der Stadt Bielefeld und der Stadt Halle. Nachdem bereits 2001 in Bielefeld die Vogelwelt an Stillgewässern kartiert worden war (BEISENHERZ et al. 2003), bot sich eine Wiederholung an. Die damalige Methode wurde übernommen, um die Ergebnisse später vergleichen zu können.

Der Schwerpunkt wurde auf den Nachweis von Brutvorkommen gelegt, aber auch die übrigen im Sommer anwesenden Schwimmvögel wurden erfasst.

Beispielgebend ist das Stillgewässerkataster des Landkreises Ravensburg in Baden-Württemberg (PRINZINGER, ORTLIEB & ZIER 1988; PRINZINGER, SCHAUDT, ORTLIEB & ZIER 1999).

Die Autoren kartierten in den Jahren 1985/86 und 1998 mit Unterstützung 304 Gewässer vorwiegend im Landkreis Ravensburg und schafften so eine Basis für weitere Untersuchungen.

Neben Mitgliedern der Vogelkundlichen Arbeitsgemeinschaft und des NABU-Bielefeld beteiligten sich an der hier vorliegenden Untersuchung auch vogelkundlich interessierte Personen außerhalb der genannten Verbände.

Folgende 27 Personen erfassten die Vogelbestände und beschrieben die Gewässer:

Andreas Bader, Holger Bekel, Giovanna Birnbaum, Heinz Bongards, Marielouise Bongards, Simon Brockmeyer, Armin Deutsch, Laura Fels, Heiner Härtel, Ralf Jochmann, Gert Klages, Helga Lubrich, Rainer Massmann, Astrid Musmann, Meinolf Ottensmann, Frank Püchel-Wieling, Michael Pfenningsschmidt, J. Pfenningsschmidt, Rebekka Rasche, Ulrike Rosenhäger, Karsten Sassenberg, Andreas Schäfferling, Jürgen Schleef (Bio-Station GT/BI), Wolfgang Strototte, Dirk Wegener, Nele Wolter, Sarah Zimmer.

Die Karten in Anhang I fertigte Birk Härtel (Freiberg/Sa.) an. Den Fotografien in Anhang II sind die Namen der Bildautoren beigegefügt.

Gedankt wird Wolfgang Beisenherz, Ina Härtel und Birk Härtel für die Durchsicht des Manuskripts in verschiedenen Stadien der Entstehung.

2. Methode

Gemäß der Erfassung im Jahre 2001 (BEISENHERZ et al. 2003) gab es folgende Vorgaben:

A. Jedes Gewässer sollte mindestens einmal im April, Mai und Juni aufgesucht werden. Bei der Anwesenheit von Reiherenten wurde wegen der späten Brutzeit dieser Art das Gewässer auch noch später im Jahr aufgesucht.

B. Erfasst wurde die Anwesenheit von Tauchern, Kormoranen, Reiheren, Entenartigen, Rallen, Limikolen und Möwen, optional auch von ans Wasser gebundenen Singvögeln.

Gemäß den Kriterien der Erfassung im Jahr 2001 (BEISENHERZ et al. 2003) galt: Als Brutpaar wurden Vögel eingestuft, wenn sie am Nest oder mit noch nicht flüggen Jungen beobachtet wurden. Gleichfalls wurde von einem Brutpaar ausgegangen, wenn an zwei Beobachtungstagen brutverdächtig Verhalten beobachtet wurde. Hierbei galt für

- den Zwergtaucher: Duettgesang, Revierverteidigung, Balzverhalten,
- den Haubentaucher: Revierverteidigung, Schwimmen ins Röhricht,
- das Teichhuhn: Revierverteidigung, rufen des Männchens,
- das Blässhuhn: Revierverteidigung, Schwimmen ins Röhricht,
- die Wasserralle: Rufe aus dem Röhricht,
- Singvögel: Zweimaliges Singen, Revierverhalten.

Als Gastvögel eingestuft wurden Vögel, die sich im Gebiet während des Kartierungszeitraumes aufhielten, aber nicht zur Brut schritten (Reiher, Kormorane etc.). Daher kommt beispielsweise bei der Stockente die Doppeleinordnung „Brutvogel“ und „Gastvogel“ am gleichen Gewässer vor. Die

Anwesenheit von „Exoten“ und „Hausgeflügel“ wurde ebenfalls registriert.

- C. Die Gewässer sollten beschrieben werden. Einige Regen- oder Hochwasserrückhaltebecken besitzen ein stehendes Gewässer oder sind als Trockenbecken angelegt. Einige noch 2001 vorhandene Gewässer sind verlandet oder trockengelegt. Der Sommer 2018 führte in einigen Gewässern zu starken Wasserspiegelschwankungen, die bis zum Austrocknen des Stillgewässers führen konnten. Daher wird die aus Luftbildern und der DGK5 sich ergebende Wasserfläche als Grundlage für Gewässergröße und Uferlänge genommen. Die aktuelle Nutzung, die Gestaltung der Uferländer und das Vorhandensein von Schwimmpflanzen werden gleichfalls beschrieben. Die Angaben der Mitarbeiter wurden zusammengestellt, ergänzt und anschließend zweimal zur Kontrolle zurückgeschickt.

3. Ergebnisse

3.1 Kurzbeschreibung der Gewässer

Die Beschreibung der Gewässer ist nach folgendem Muster aufgebaut:

- Gewässernummer (nach Stadtbezirken getrennt vergeben, s. Karten in Anhang I),
- Name des Gewässers (offiziell oder nach Lage),
- Gewässertyp Entstehung und Nutzungsart
- Koordinaten: Längengrad, Breitengrad (im Allgemeinen der westlichste Punkt des Gewässers in Grad mit Dezimalstellen),
- Größe des Gewässers,
- Uferlänge,
- Name des / der Kartierenden (Bearbeiter),
- Beschreibung: Uferländer, Wegeführung, Zustand des Gewässers, Inseln, Umgebung des Gewässers, Besonderheiten, Angaben zu einzelnen Vogelarten,
- Brutvögel: Angabe der Zahl der Paare (BP) und die letzte festgestellte Jungenzahl (Jv).

Bei Mehrfachbruten werden diese aufgelistet (z. B. Teichhuhn). Auch wenn Entenweibchen alleine brüten und die Jungen führen, wird von „Brutpaar“ (BP) gesprochen.

- Gastvögel werden aufgeführt und die maximale Anzahl der festgestellten Tiere, in einigen Fällen nach Männchen und Weibchen getrennt (M, W) mitgeteilt.

Wo eine Teichgruppe summarisch kartiert wurde, wird meist die Größe jedes Gewässers einzeln aufgeführt. Die Zahl der erfassten Vögel wird für die gesamte Teichgruppe angegeben, wenn eine genaue Zuordnung nicht möglich ist.

Die Lage des Gewässers ist den Karten in Anhang I zu entnehmen, Bilder ausgewählter Gewässer sind in Anhang II.

3.2 Liste der Gewässer mit Kurzbeschreibung

Nr.: Bra01
Name: Abgrabung Meyer zu Bentrup
 Gewässertyp: Baggersee
 Koordinaten: N52.006729°, E8.462769°
 Größe: ca. 2 ha
 Uferlänge: 900 m
 Bearbeiter: Meinolf Ottensmann
 Ufergebüsch fehlt. Die Gesamtabgrabung beträgt ca. 6 ha. Im weiteren Umfeld liegen Grünland, Äcker, Gehölzstreifen. Direkt angrenzend befinden sich ein Campingplatz und ein Obstbetrieb (Treibhäuser). Die Rothalsgänse und Graukopfgänse (auch Kronenkräniche) gehören zum Campingplatz.
Brutvögel
 Stockente: 1 BP, Flussregenpfeifer: 2 BP
Gastvögel
 Kanadagans (4), Rothalsgans (2), Graukopfgans (2–3), Nilgans (1–4), Stockente (4), Reiherente (1M, 1W), Kiebitz (1M), Bruchwasserläufer (2), Lachmöwe (viele)

Nr.: Bra02**Name:** Niemöllers Teich

Gewässertyp: Stauteich (Lutter), Mühlteich

Koordinaten: N51.983696°, E8.469647°

Größe: 0,95 ha

Uferlänge: 370 m

Bearbeiter: Meinolf Ottensmann

Die Gebüsche und Bäume umschließen fast das gesamte Ufer. Vom Südwesten her ist das Gewässer einsehbar. Am östlichen Ufer nimmt Röhricht circa 20 m des Ufers ein. Im Süden und Westen grenzen die Wiener Straße und Niemöllershof an das Gebiet. Im näheren Umfeld sind neben Wald und Grünland auch Industrie und Wohngebäude (Gehöft, alte Mühle).

Brutvögel

Wasseramsel: 1BP, Teichrohrsänger: 1BP,

Sumpfrohrsänger: 1BP, Rohrammer: 1

Gastvögel

Kanadagans (2), Stockente (6), Reiherente (1M, 1W), Wasserralle (1)

Nr.: Bra03**Name:** Mühlenteich/Umlöhstraße

Gewässertyp: Stauteich (Lutter), Mühlteich, Angelteich

Koordinaten: N51.979055°, E8.452456°

Größe: 1,7 ha

Uferlänge: 500 m

Bearbeiter: Meinolf Ottensmann

Das offene Gewässer hat nur wenige Bäume am Ostufer, direkt am Ufer verläuft ein Weg. Der Teich ist von Äckern, Gehölzen und Gewerbebereichen umgeben. Nur am Nordostufer liegen keine Straßen/Zuwege an.

Brutvögel

Keine.

Gastvögel

Keine

Nr.: Bra04**Name:** See am Austerweg

Gewässertyp: Stauteich (Lutter) ehemaliger Fischteich

Koordinaten: N51.965322°, E8.443832°

Größe: 0,8 ha

Uferlänge: 480 m

Bearbeiter: Meinolf Ottensmann

Das Gewässer ist umzäunt. Gehölze schirmen (ausgenommen das Nordufer) gegen das Umland (Ackerland) ab. Der Austerweg verläuft in etwas Abstand zum Ostufer. Circa 250 m des Ufers nimmt Röhricht ein.

Brutvögel

Zwergtaucher: 2BP (mind. ein erfolgreiches),

Reiherente: 1BP, Teichrohrsänger: 1BP

Gastvögel

Blässhuhn (4)

Nr.: Bra05–12**Name:** Stauteiche im Luttertale (Quellteich bis Heinemannstraße)

Gewässertyp: Stauteiche

Teich	Größe	Koordinaten
Bra05	0,58 ha	N51.998251°, E8.495789°
Bra06	0,27 ha	N51.996535°, E8.488210°
Bra07	0,52 ha	N51.995692°, E8.487836°
Bra08	0,29 ha	N51.995161°, E8.486777°
Bra09	0,33 ha	N51.994323°, E8.487553°
Bra10	0,21 ha	N51.990838°, E8.482693°
Bra11	0,77 ha	N51.989924°, E8.480062°
Bra12	0,10 ha	N51.989468°, E8.480007°

Bearbeiter: Meinolf Ottensmann

Die Teiche liegen im Luttertale in parkartiger Umgebung. Die Teichufer sind im Schnitt zu 50 % mit Ufergehölzen umgeben. Wege führen dicht am Ufer entlang. Das Umfeld ist durch Siedlungs- und Gewerbeflächen geprägt.

Brutvögel

Stockente: 1BP, Blässhuhn: 5BP,

Teichhuhn: 1BP

Gastvögel

Stockente, Wasseramsel

Nr.: Bra13**Name:** Teich am Bockschatzshof

Gewässertyp: Stauteich (Grippenbach), Doppelteich

Koordinaten: N51.973577°, E8.492137°

Größe: 2,9 ha + 0,4 ha

Uferlänge: 1.100 m + 320 m

Bearbeiter: Michael u. J. Pfenningsschmidt, Meinolf Ottensmann, Frank Püchel-Wieling

Das Teichgelände wird intensiv als Naherholungsgebiet genutzt. Verlandungszonen weisen Röhricht auf, Ufer werden auf größeren Abschnitten von Gehölzen abgeschirmt. Wege laufen rundum. Wald und Park umgeben den Teich. Die Eisenbahnlinie Köln-Hannover berührt das Gebiet.

Brutvögel

Kanadagans: 1BP (1Jv), Nilgans: 1BP (4Jv), Stockente: 1BP (4Jv), Blässhuhn: 1BP (2Jv), Teichhuhn: 1BP, Teichrohrsänger: 2BP

Gastvögel

Kormoran (3), Graureiher (1), Silberreiher (1), Kanadagans (2), Stockente (10), Pfeifente (1M), Blässhuhn (5), Waldwasserläufer (1), Lachmöwe (1), Eisvogel (1), Gebirgsstelze (1)

Nr.: Dor01

Name: Teich im Wellensiek

Gewässertyp: Stauteich

Koordinaten: N52.038572°, E8.484929°

Größe: 0,04 ha

Uferlänge: 80 m

Bearbeiter: Rainer Massmann

Der Teich ist von Bäumen und Büschen umgeben und völlig verschattet. Die Wasseroberfläche ist mit Treibsel bedeckt.

Brutvögel

Keine

Gastvögel

Stockente (1M)

Nr.: Dor02

Name: Teich am westlichen Zehlendorfer Damm

Gewässertyp: Stauteich, Parkteich, Laichgewässer

Koordinaten: N52.041287°, E8.477479°

Größe: 0,03 ha

Uferlänge: 70 m

Bearbeiter: Rainer Massmann

Der Teich liegt nahe des Zehlendorfer Dammes und der Werther Straße. Bäume und Gebüsch säumen neben etwas Röhricht das Ufer. Wasserlinsen bedecken die Wasseroberfläche. Der umgebende Park ist recht dicht mit Bäumen bepflanzt.

Brutvögel

Keine

Gastvögel

Keine

Nr.: Dor03

Name: Teich, Höfeweg 2

Gewässertyp: Fischteich

Koordinaten: N52.044247°, E8.467879°

Größe: 0,07 ha

Uferlänge: 20 m

Bearbeiter: Rainer Massmann

Das an zwei Seiten ummauerte Gewässer direkt am Johannisbach wird am Ufer von zwei Bäumen beschattet. Wasserlinsen und Treibsel bedecken Teile der Wasseroberfläche. Rasen umgibt den Teich. Im weiteren Umfeld sind Hofgebäude, Grünland, Acker und das Dornberger Freibad.

Brutvögel

Keine

Gastvögel

Keine

Nr.: Dor04

Name: Teich Oberwittler

Gewässertyp: Stauteich (Johannisbach), Fischteich

Koordinaten: N52.048788°, E8.474945°

Größe: 0,45 ha

Uferlänge: 420 m

Bearbeiter: Rainer Massmann

Der Teich besitzt eine ausgedehnte Verlandungszone mit Buchten und eine Insel. Die Ufer sind zu circa 50% mit Büschen und Bäumen umgeben. Das weitere Umfeld wird durch Hofgebäude, Rasen und Ackerland geprägt. Der Teich ist mit fortschreitender Vegetationszeit nicht mehr einsehbar.

Brutvögel

Keine

Gastvögel

Kanadagans (2), Stockente (einige)

Nr.: Dor05

Name: Waldteich nördlich Oberwittler

Gewässertyp: Waldteich am Johannisbach

Koordinaten: N52.050587°, E8.477108°

Größe: 0,1 ha

Uferlänge: 140 m

Bearbeiter: Rainer Massmann

Der von Wald umgebene, schlammige Teich wird völlig beschattet. Treibsel und wenige Wasserlinsen schwimmen auf dem Wasser.

Brutvögel

Keine

Gastvögel

Stockenten (1M, 1W) im April auf Nistplatzsuche

Nr.: **Dor06**

Name: **Teich Hainteichstraße**

Gewässertyp: Gartenteich

Koordinaten: N52.058967°, E8.503709°

Größe: 0,4 ha

Uferlänge: 250 m

Bearbeiter: Rainer Massmann

Der Gartenteich auf eingezäuntem Privatgrund ist ab Mai nicht mehr einsehbar. Die Ufer sind dicht mit Bäumen und Sträuchern aber auch Röhricht bewachsen. Die Insel wird wohl mittels eines Floßes häufiger angefahren. Hainteichstraße und Babenhauser Straße schließen das Gelände nach Westen und Norden ab. Nördlich der Babenhauser Straße liegen Ackerflächen als Kontrast zur umgebenden Wohnsiedlung.

Brutvögel

Kanadagans: 1BP

Gastvögel

Stockente (1M,1W), Blässhuhn (1), Teichhuhn (1–2)

Nr.: **Dor07**

Name: **Rückhaltebecken Zehlendorfer Damm**

Gewässertyp: sumpfige Kuhle, Rückhaltebecken

Koordinaten: N52.045780°, E8.482542°

Größe: 0,4 ha

Uferlänge: 250 m

Bearbeiter: Rainer Massmann

Als Rückhaltebecken ist das Gebiet eingezäunt und besitzt wenig offene Wasserflächen. Röh-

richt und Schlammبانke dominieren derzeit das Gebiet. Im näheren Umfeld liegen Wohnsiedlungen, der Zehlendorfer Damm, die Wendeschleife der Stadtbahn und parkartiges Gelände.

Brutvögel

Keine

Gastvögel

Stockente (1M), Teichhuhn (1)

Nr.: **Dor08**

Name: **Meyer zu Hoberge**

Gewässertyp: Hofteich mit großer zentraler Insel (400 m²)

Koordinaten: N52.024728°, E8.453786°

Größe: 0,17 ha

Uferlänge: 152 m

Bearbeiter: Frank Püchel-Wieling

Der Teich wird fast rundum von Gehölzen eingefasst. Die Insel ist dicht bewachsen. Wege verlaufen östlich und nördlich des Teiches. Die Umgebung ist von Hofbauten und dem Golfplatz geprägt.

Brutvögel

Teichhuhn: 1 BP (3Jv)

Gastvögel

Stockente (2M)

Nr.: **Dor09**

Name: **Hofteich Möller**

Gewässertyp: Stauteich (Johannisbach), ehemaliger Mühlteich

Koordinaten: N52.056777°, E8.488926°

Größe: 0,17 ha

Uferlänge: 161 m

Bearbeiter: Dirk Wegener

Die Ufer sind nur zu circa 10% mit Gehölzen bewachsen. Eine Insel von circa 160 m² liegt zentral im Gewässer. Umgeben ist der Teich von einer Pferdeweide und Hofflächen. Ein Fahrweg (Bavostraße) berührt das Gewässer am Ostufer.

Brutvögel

Kanadagans: 1BP (7Jv), Nilgans: 1BP (3Jv),

Teichhuhn: 1BP (1Jv)

Gastvögel

Stockente (14), Nilgans (2)

Nr.: Dor10–12
Name: Siekteiche nördlich der
 Immermannstraße

Gewässertyp: drei Stauteiche, ehemalige
 Fischteiche

Teich	Größe	Uferl.	Koordinaten
Dor10	0,14 ha	299 m	N52.061450°, E8.487533°
Dor11	0,06 ha	105 m	N52.062585°, E8.489679°
Dor12	0,05 ha	100 m	N52.062759°, E8.490243°

Bearbeiter: Dirk Wegener
 Der Teich Dor10 ist zu 50 %, die Teiche Dor11
 und Dor12 komplett mit dichtem Gebüsch
 und Bäumen umgeben. Südlich des Sieks
 ist ein geschlossenes Wohngebiet, nördlich
 liegen Ackerflächen.

Brutvögel

Teichhuhn: 1BP, Blässhuhn: 1BP

Gastvögel

Nilgans (3), Stockente (3)

Nr.: Dor13
Name: Angelteich Dependorf,
 Ronsieksfeld

Gewässertyp: Stauteich, Angelteich
 Koordinaten: N52.067870°, E8.459411°

Größe: 0,78 ha

Uferlänge: 480 m

Bearbeiter: Holger Bekel,
 Andreas Schäfferling

Das Ufer wird zum Zweck des Angelns rundum
 betreten. Die Bepflanzung ist sehr lückenhaft.
 Durch weitere Gehölze wird das Gebiet gegen
 das Umland (Felder nordwestlich und Sied-
 lung südöstlich) abgeschirmt.

Brutvögel

Kanadagans: 1BP (7Jv), Blässhuhn: 2BP,
 Teichhuhn: 1BP

Gastvögel

Keine

Nr.: Dor14
Name: Hasbach Mühlenteich

Gewässertyp: Stauteich (Hasbach),
 ehemaliger Mühlenteich

Koordinaten: N52.060658°, E8.468976°

Größe: 0,38 ha

Uferlänge: 290 m

Bearbeiter: Holger Bekel,
 Andreas Schäfferling

Der Teich ist zu 90 % mit Ufergehölz umgeben.
 Im Norden und Westen grenzen eine Straße
 und ein alter Wirtschaftsweg an das Gebiet.
 Neben einem Wohnhaus und Gehöft sind
 rundum Äcker und Grünland.

Brutvögel

Blässhuhn: 2BP, Teichhuhn: 1BP

Gastvögel

Stockente (3), Reiherente (4)

Nr.: Dor15
Name: Regenrückhaltebecken am
 Wiesental

Gewässertyp: Regenrückhaltebecken,
 Trockenbecken

Koordinaten: N52.060766°, E8.483562°

Größe: 0 ha, max. 0,25 ha

Bearbeiter: Holger Bekel,
 Andreas Schäfferling

Die Fläche des Beckens ist fast vollständig mit
 Grünland und Hochstauden bewachsen. Im Um-
 land dominieren Ackerflächen und Grünland. Die
 Siedlung „Hollensiek“ schließt sich in Südwesten
 an. Nördlich des Beckens liegen Fischteiche.

Brutvögel

Sumpfrohrsänger: 1BP, Wiesenschafstelze: 1BP

Gastvögel

Keine

Nr.: Gad01
Name: Teich am Karl-Siebold-Weg

Gewässertyp: Regenrückhaltebecken

Koordinaten: N52.005387°, E8.528844°

Größe: 0,14 ha

Uferlänge: 240 m

Bearbeiter: Heiner Härtel

Das Gewässer ist stark verlandet. Einige Berei-
 che sind mit Weiden und Schilf zugewachsen.
 Die Uferbereiche und Dämme sind dicht mit
 Bäumen (Stammdurchmesser bis über 30 cm)
 und Büschen bewachsen.

Brutvögel

Keine

Gastvögel

Graureiher (1)

Nr.: Gad02
Name: Rückhaltebecken am Bauhofweg

Gewässertyp: Rückhaltebecken
 Koordinaten: N52.005661°, E8.523893°
 Größe: 0 ha, max. 0,38 ha
 Uferlänge: max. 250 m
 Bearbeiter: Heiner Härtel

Als Trockenbecken wird das Gewässer nur im Bedarfsfall geflutet. Der Beckengrund ist mit Hochstauden bewachsen.

Brutvögel

Keine

Gastvögel

Keine

Nr.: Gad03
Name: Parkteich Bethel

Gewässertyp: Stauteich (Kerchbach)
 Koordinaten: N52.003560°, E8.524975°
 Größe: 1,08 ha
 Uferlänge: 430 m
 Bearbeiter: Heiner Härtel

In der Parklandschaft am Quellenhofweg gelegen ist der Parkteich rundum von einem Spazierweg umgeben. Zu rund 40 % wird das Ufer durch dichtes Gebüsch abgeschirmt. Eine Nistinsel (230 m²) mit Nisthütten liegt nahe des Nordufers. Eine Fontäne ist installiert. Die Kanadagänse brüteten auf der Insel. Das Gebiet wird von Joggern, Hundebesitzern und Erholungssuchenden genutzt. Fütterungen der Wasservögel finden im Sommer anscheinend selten statt.

Brutvögel

Kanadagans: 1BP (7Jv), Teichhuhn: 2BP (4Jv+1 Vogel auf Nest)

Gastvögel

Graureiher (1), Stockente (2M, 3W), Teichhuhn

Nr.: Gad04
Name: Rückhaltebecken mit Stillgewässer

Gewässertyp: Rückhaltebecken mit kleinem Flachgewässer (Kerchbach)
 Koordinate: N52.002280°, E8.528085°
 Größe: 0,03 ha, max. 0,2 ha

Uferlänge: 70 m
 Bearbeiter: Heiner Härtel
 Das Ufer wird zu je einem Drittel von Waldsaum, Gebüsch und Hochstauden eingenommen. Südlich des Gewässers verläuft der Quellenhofweg.

Brutvögel

Keine

Gastvögel

Stockente (2)

Nr.: Gad05
Name: Teich am Wickenkamp

Gewässertyp: Teich mit Überlauf
 Koordinaten: N52.001361°, E8.528762°
 Größe: 0,05 ha
 Uferlänge: 72 m
 Bearbeiter: Heiner Härtel

Besonderer Uferbewuchs fehlt. Umgeben ist der Stauteich von Grünland und nahe das Nordufers liegt der Quellenhofweg.

Brutvögel

Keine

Gastvögel

Kanadagans (2), Stockente (2)

Nr.: Gad06
Name: Quellenhofteich

Gewässertyp: Stau an Hofzufahrt (Kerchbach)
 Koordinaten: N52.000397°, E8.530327°
 Größe: 0,01 ha
 Uferlänge: 48 m
 Bearbeiter: Heiner Härtel

Das kleine, stark verschlammte Gewässer ist von Bäumen und Gebüsch dicht umschlossen.

Brutvögel

Keine

Gastvögel

Keine

Nr.: Gad07
Name: Teich am Bohnenbach

Gewässertyp: Stauteich (Bohnenbach)
 Koordinaten: N51.999918°, E8.534809°
 Größe: 0,05 ha
 Uferlänge: 90 m
 Bearbeiter: Heiner Härtel

Umgeben von Grünland sind die Ufer (ausgenommen die Ostseite) durch dichtes Gestrüch abgeschirmt. Ein Wanderweg liegt nahe des Südufers. Der Teich ist schlecht einsehbar.

Brutvögel

Keine

Gastvögel

Stockente (1M)

Nr.: Gad08

Name: Bohnenbachstau / Ebenezer

Gewässertyp: Stauteich (Bohnenbach)

Koordinaten: N52.004740°, E8.530832°

Größe: 0,01 ha

Uferlänge: 50 m

Bearbeiter: Heiner Härtel

Auf rund 40 m sind die Ufer dichtbewachsen. Ein Weg verläuft auf der Ostseite. Im Bereich des Zulaufs ist eine Sitzgruppe. Das Gewässer ist stark verschlammte und verlandet.

Brutvögel

Keine

Gastvögel

Keine

Nr.: Gad09

Name: Teich an der Uhlandstraße

Gewässertyp: Stauteich (Fußbach)

Koordinaten: N52.018954°, E8.512828°

Größe: 0,19 ha

Uferlänge: 190 m

Bearbeiter: Frank Püchel-Wieling

Der Teich besitzt eine kleine Insel (20 m²) mit Bruthütte. Im nördlichen Bereich ist eine Röhrichtzone. Gebüsch und Bäume konzentrieren sich auf das Westufer. Ein Uferweg verläuft am Ostufer. Umgeben ist der Teich von einer gepflegten Parklandschaft.

Brutvögel

Kanadagans: 1BP (7Jv), Teichhuhn: 1BP (2Jv),

Gebirgsstelze: 1BP

Gastvögel

Stockente (3M, 1W)

Nr.: Gad10+11

Name: Teiche beiderseits der Straße „Am Steinbrink“

Koordinaten: N52.019675°, E8.509427°

Gewässertyp: Stauteich

Teich	Größe	Uferlänge
Gad10	0,06 ha	170 m
Gad11	0,01 ha	38 m

Bearbeiter: Frank Püchel-Wieling

Das Umfeld ist vorwiegend durch Wald geprägt. Stellenweise ist im Uferbereich Gebüsch. Uferwege sind vorhanden.

Brutvögel

Keine

Gastvögel

Stockente (1M)

Nr.: Gad12

Name: Östlicher Tierparkteich an den Straßen Johannistal, Dornberger Straße

Gewässertyp: Stauteich (Fußbach)

Koordinaten: N52.022530°, E8.503632°

Größe: 0,19 ha

Uferlänge: 190 m

Bearbeiter: Frank Püchel-Wieling

Entlang des Westufers wachsen Bäume und Gebüsch. Abgeschirmt wird der Teich durch Gehölze. Im Süden verläuft der Besucherweg des Tierparks. Zur Gestaltung durch den Tierpark gehören neben einer kleinen Insel Park, Wald und Tiergehege (Weideland).

Brutvögel

Kanadagans: 1BP (5Jv), Stockente: 2Bp (2Jv+5Jv)

Gastvögel

Kanadagans (2), Stockente (8), Hausente (1), Reiherente (3M, 1W)

Nr.: Hep01+02

Name: Zwei Teiche am Guntenhof

Gewässertyp: Stauteiche

Koordinaten: N52.081624°, E8.595573°

Teich	Größe	Uferlänge
Hep01	0,11 ha	131 m
Hep02	0,07 ha	94 m

Bearbeiter: Giovanna Birnbaum

Beide Teiche liegen auf Privatgrund. Die Ufer sind zu einem Viertel bis Drittel mit Gehölzen bestanden. Auf der Nordseite liegt ein Uferweg. Ein dritter Teich weiter östlich ist nicht einsehbar.

Brutvögel

Kanadagans: 1BP (5Jv)

Gastvögel

Kanadagans (3), Stockente (1M,1W), Stock-x
Hausente (1), Blässshuhn (2)

Nr.: Hep03

Name: Teich Brakhofstraße

Gewässertyp: Teich

Koordinaten: N52.073945°, E8.608889°

Größe: 0,09 ha

Uferlänge: 117 m

Bearbeiter: Giovanna Birnbaum

Der von dichtem Gehölz und hohen Bäumen gesäumte Teich liegt auf Privatgelände, das nicht eingesehen werden kann.

Nr.: Hep04

Name: Teich „Am Bohnenkamp“

Gewässertyp: Teich

Koordinaten: N52.074960°, E8.604424°

Größe: 0,14 ha

Uferlänge: 170 m

Bearbeiter: Giovanna Birnbaum

Der Teich liegt direkt nördlich der Straße „Am Bohnenkamp“. Die Ufer sind zu 90 % bewachsen. Ein Trampelpfad führt beim Gehöft in die Siedlung. Von Südosten ist der Teich einsehbar. Wasservögel werden gefüttert.

Brutvögel

Keine

Gastvögel

Stockente (> 60)

Nr.: Hep05–10

Name: „Sieben Teiche“

Gewässertyp: Stauteiche (Sieben-Teiche-Bach)

Teich	Größe	Uferl.	Koordinaten
Hep05	0,03 ha	78 m	N52.075846°, E8.590515°
Hep06	0,04 ha	80 m	N52.075761°, E8.590878°
Hep07	0,03 ha	71 m	N52.075668°, E8.591361°
Hep08	0,04 ha	80 m	N52.075562°, E8.591690°
Hep09	0,10 ha	154 m	N52.075452°, E8.592208°

Hep10 0,15 ha 160 m N52.075302°, E8.593689°

Bearbeiter: Giovanna Birnbaum

Die Teiche sind vom Wald im Siek umgeben. Wege kreuzen das Teichgebiet, das als Naherholungsgebiet dient. Weiter westlich war früher ein weiterer Teich (Gebietsname).

Brutvögel

Hep09: Stockente (1BP, 3Jv),

Hep10: Stockente (1BP, 3Jv)

Gastvögel

Stockente

Nr.: Hep11

Name: Teich westl. Altenhagener Friedhof

Gewässertyp: Quellteich, Stau

Koordinaten: N52.054309°, E8.624324°

Größe: 0,19 ha

Uferlänge: 170 m

Bearbeiter: Heiner Härtel

Der Teich mit Brutinsel (120 m²) ist von Wald mit dichter Strauchschicht umgeben. Am westlichen Ufer führt ein Trampelpfad entlang.

Brutvögel

Keine

Gastvögel

Stockente (7)

Nr.: Hep12

Name: Teich westl. Quellteich Altenhagener Friedhof

Gewässertyp: Stauteich

Koordinaten: N52.054355°, E8.623666°

Größe: 0,04 ha

Uferlänge: 91 m

Bearbeiter: Heiner Härtel

Die Wasserfläche ist vollständig mit Wasserlinsen bedeckt. Das Gewässer ist vollständig von Wald mit dichter Strauchschicht umgeben. Das Ostufer wird von einem Trampelpfad berührt.

Brutvögel

Keine

Gastvögel

Keine

Nr.: Hep13
Name: Großer Teich Heeper Fichten
 Gewässertyp: Stauteich (Holzbach)
 Koordinaten: N52.033475°, E8.583976°
 Größe: 1,01 ha
 Uferlänge: 380 m
 Bearbeiter: Marieluise Bongards,
 Heiner Härtel

Das Gewässer ist verschlammte und mit Müll verdeckt. Es besitzt eine fast geschlossene Decke aus Algen und Wasserlinsen. Das nördliche Ufer ist durch einen Waldweg, das südliche durch Parkrasen leicht zugänglich. Das Westufer wird von dichtem Gebüsch eingenommen, ansonsten wachsen im Uferbereich Bäume. Der südlich anschließende Parkrasen wird ausgiebig zum Lagern und Grillen genutzt.

Brutvögel

Kanadagans: 1BP (3Jv), Stockente: 1BP (6Jv), Blässhuhn: 2BP (7Jv+3Jv+Nest), Teichhuhn: 1BP.

Gastvögel

Stockente, Reiherente (2M, 2W)

Nr.: Hep14
Name: Teich im Oldentruper Park
 Gewässertyp: Stauteich (Stieghorster Bach), Parkteich
 Koordinaten: N52.013253°, 8.604774°
 Größe: 0,59 ha
 Uferlänge: 440 m
 Bearbeiter: Marieluise Bongards
 Neben 20 m Uferföhricht werden 70 % des Ufers von Gehölzen eingenommen. Der Parkweg umrundet das Gewässer in einiger Entfernung. Die Teichhuhnbrut war wahrscheinlich erfolglos. Eingerahmt wird der Park durch Wohnsiedlungen.

Brutvögel

Teichhuhn: 1BP (0Jv)

Gastvögel

Graureiher (1), Kanadagans (4), Stockente (7)

Nr.: Hep15+16
Name: Oelteich und Lübrasser Hofteich (Mühlteich)
 Gewässertyp: Stauteiche (Oldentruper Bach), Parkteich
 Größe: 0,44 ha + 0,17 ha
 Uferlänge: 240m + 200m

Teich	Größe	Uferl.	Koordinaten
Hep15	0,44ha	240m	N52.024062°, E8.612648°
Hep16	0,17ha	200m	N52.025771°, E8.612837°

Bearbeiter: Marieluise Bongards

Der Lübrasser Hofteich (ehem. Mühlteich) grenzt an den Lübrasser Weg. Das Ostufer ist befestigt. Rund 50 % des Ufers wird von Gehölzen (Bäumen) gesäumt. Der stark verschlammte Ölteich besitzt einen Rundweg, der nur am Westufer auf Distanz gehalten wird. Rund 90 % des Ufers wird von stellenweise dichtem Gehölz und Parkbäumen eingefasst. Einzelne umgestürzte Bäume liegen im Teich.

Brutvögel

Blässhuhn: 1BP (0Jv)

Gastvögel

Stockente (25)

Nr.: Hep17
Name: Meyer zu Heepen, Leithenhof
 Gewässertyp: zwei Stauteiche (Lutter) früher Mühlteich, Hofteich und Gräfte
 Koordinaten: N52.029915°, E8.589279°
 Größe: 0,5 ha
 Uferlänge: 280 m (Hofteich, Gräfte)
 Größe: 0,9 ha
 Uferlänge: 595 m (ehem. Mühlteich)
 Bearbeiter: Heinz u. Marieluise Bongards
 Der Hofteich ist von wenig Gebüsch gesäumt. An ihn grenzen im Westen die Hofgebäude, Nord- und Ostufer werden von einem Weg gesäumt.
 Der ehemalige Mühlteich ist zu 90 % von Gebüsch und Wald umgeben. Am Ostufer wird er von einem Weg berührt. Die Nutzung ist eingestellt und die Verlandung ist weit fortgeschritten. Im Sommer 2018 war der Teich ohne Wasser.

Im näheren Umfeld liegen Altenheime. Das Gebiet wird aufgrund seiner Lage und der

parkähnlichen Gestaltung von Erholungssuchenden gerne aufgesucht.

Brutvögel

Stockente: 1 BP (6Jv), Blässhuhn: 2 BP (6Jv+5Jv), Teichhuhn: 1 BP (2Jv), Gebirgsstelze: 1 BP

Gastvögel

Graureiher (5), Kanadagans (2), Nilgans (2), Stockente (> 20), Eisvogel (1), Wasserramsel (1)

Nr.: **Hep18**

Name: **Mühlteich zu Bentrup**

Gewässertyp: Stauteich (Windwehe), ehem. Mühlteich

Koordinaten: N52.026916°, E8.628264°

Größe: 0,25 ha

Uferlänge: 280 m

Bearbeiter: Marieluise Bongards

Zwischen Hofanlage und Salzufler Straße liegt der im Süden von Baumgehölz gesäumte Teich. An der ehemaligen Mühle im Westen ragt eine Plattform des Cafés in den Teich. Hier ist ein regelmäßig besetzter Brutplatz des Höckerschwans, im Jahr 2018 ohne Brutversuch. Am 10.06. saß eine Schmuckschildkröte auf dem Blässhuhnneest, vielleicht die Ursache für die mehrfach erfolglosen Brutversuche?

Brutvögel

Blässhuhn: 1BP (0Jv)

Gastvögel

Höckerschwan (2)

Nr.: **Hep19**

Name: **Teiche am Ostring**

Gewässertyp: Regenrückhaltebecken mit Dauerstau

Koordinaten: N52.011167°, E8.616588°

Größe: 0,6 ha

Uferlänge: 330 m

Bearbeiter: Marieluise Bongards

Rund 90 % des Ufers der ehemaligen Fischteiche ist mit Büschen und Bäumen bewachsen. Nahe des Westufers fließt der Oldentruper Bach, im Süden läuft der Ostring. Ein Gehweg führt mit Abstand im Osten vorbei. Nur zwei oder drei kleine Uferstellen sind zugänglich. In früheren Jahren gab es hier mehrfach Zwergtaucherbruten.

Brutvögel

Stockente: 1BP (6Jv), Blässhuhn: 3BP (6Jv+1Jv+3Jv), Teichhuhn: 1BP

Gastvögel

Kanadagans (2ad.+3Jv), Stockente (4)

Nr.: **Hep20**

Name: **ehem. Freibad Heepen**

Gewässertyp: Stauteich (Oldentruper Bach)

Koordinaten: N52.028609°, E8.617210°

Bearbeiter: Marieluise Bongards

Das ehemalige Bad ist mittlerweile verlandet.

Nr.: **Hep21**

Name: **Teich Speckmann**

Gewässertyp: Stauteich (Baderbach)

Koordinaten: N52.013255°, E8.585379°

Bearbeiter: Marieluise Bongards

Im Wald gelegener Teich, mittlerweile verlandet.

Nr.: **Hep22**

Name: **Teich Potsdamer Straße/ Meyerbach**

Gewässertyp: Stauteich (Meyerbach)

Koordinaten: N52.007902°, E8.604991°

Bearbeiter: Marieluise Bongards

Im Jahr 2018 fanden an dem Gewässer umfangreiche Bauarbeiten statt.

Nr.: **Hep23-25**

Name: **Kleingewässer in der Johannisbachaue**

Gewässertyp: Kleingewässer

Teich	Größe	Uferl.	Koordinaten
Hep23	0,05 ha	92 m	N52.057009°, E8.584687°
Hep24	0,04 ha	78 m	N52.055833°, E8.586073°
Hep25	0,03 ha	65 m	N52.056189°, E8.582181°

Bearbeiter: Simon Brockmeyer

Die Teiche liegen in von Heckrindern beweidetem Grünland. Hep25 stößt an einen nördlich gelegenen Gehölzstreifen. Die Gewässer sind im Juni schlecht einsehbar.

Brutvögel

Graugans: 1BP (1Jv)

Gastvögel

Graureiher (1), Kanadagans (4), Graugans (12), Nilgans (2), Stockente (4M, 1W)

Nr.: JöI01**Name:** Teich nördlich Belzweg 172

Gewässertyp: Fischteich

Koordinaten: N52.094960°, E8.561181°

Größe: 0,37 ha

Uferlänge: 600 m

Bearbeiter: Rebekka Rasche

Das Ufer ist zu 50 % von dichtem Gehölz gesäumt. Umschlossen wird der Teich rundum von Bäumen und kleineren Gehölzen. Das Umfeld ist von Agrarland und Wäldchen geprägt. Der Belzweg verläuft südlich und östlich des Teiches. Der Teich ist von öffentlichen Wegen nur teilweise einsehbar.

Brutvögel

Stockente: 1BP (3Jv)

Gastvögel

Blässhuhn (1)

Nr.: JöI02–04**Name:** drei Teiche Upmeier zu BelzenGewässertyp: Stauteiche (Belzbach),
Fischteiche

Teich	Größe	Uferl.	Koordinaten
JöI02	1,00 ha	380 m	N52.092781°, E8.553743°
JöI03	1,38 ha	600 m	N52.093012°, E8.555599°
JöI04	0,72 ha	351 m	N52.092958°, E8.559608°

Bearbeiter: Rebekka Rasche

Die drei Gewässer sind stellenweise von dichteren Gehölzen gesäumt, Hofzuwegungen erfolgen über die Dämme zwischen den Teichen. Äcker und Hofstellen prägen das Umland.

BrutvögelKanadagans: 1BP (10Jv), Stockente: 2BP
(5Jv+7Jv), Blässhuhn: 1BP (5Jv)**Gastvögel**Kanadagans (12), Graugans (2), Nilgans (2),
Stockente (12), Blässhuhn (8), Teichhuhn (2)**Nr.:** JöI05**Name:** Teich bei Haus Laarer Straße 72

Gewässertyp: Stauteich (Jölle)

Koordinaten: N52.084280°, E8.565192°

Größe: 0,2 ha

Uferlänge: 180 m

Bearbeiter: Rebekka Rasche

Ein Teil des Gewässers ist in der Vergangenheit verfüllt worden. Ufergehölze nehmen rund 20 % des Ufers ein. Der auf Privatgelände liegende Teich dient zur Freizeitnutzung (Steg, Boot). Ein Anliegerweg ist auf der Südseite. Gegen das Umfeld (Ackerland), ist er durch Wald und Gehölze abgeschirmt.

Brutvögel

Nilgans: 1BP (1Jv)

Gastvögel

Kanadagans (2), Graugans (1)

Nr.: JöI06**Name:** Teich Rottmannsbach

Gewässertyp: Stauteich

Koordinaten: N52.084986°, E8.551787°

Größe: 1,23 ha

Uferlänge: 530 m

Bearbeiter: Rebekka Rasche

Das Teichufer ist zu 50 % mit hohen Bäumen und Gebüsch gesäumt. Ein Fußweg verläuft am Nordufer. Das Gewässer ist von Ackerflächen und Wäldchen, diese in angrenzenden Siekbereichen, umgeben.

BrutvögelNilgans: 1BP (4Jv), Stockente: 2BP (1Jv+4Jv),
Blässhuhn: 1BP (1Jv)**Gastvögel**

Kanadagans (2), Stockente (4M)

Nr.: JöI07**Name:** Teich Hökenbaum

Gewässertyp: ehem. Stauteich, Fischteich

Koordinaten: N52.085314°, E8.555760°

Größe: 0 ha, ehemals: 1,6 ha und
Uferlänge: 700m

Bearbeiter: Rebekka Rasche

Der ehemalige Fischteich ist trocken und völlig verschilft. Fußwege liegen nördlich und südlich der Fläche.

Nr.: JöI08–10**Name:** Teiche nördl. Hof KraakGewässertyp: Stauteiche (Papenbach), ehem.
Fischteiche

Koordinaten: N52.102243°, E8.547527°

Teich	Größe	Uferlänge
-------	-------	-----------

Jöl08	0,03 ha	65 m
-------	---------	------

Jöl09	0,12 ha	150 m
-------	---------	-------

Jöl10	0,15 ha	147 m
-------	---------	-------

Bearbeiter: Armin Deutsch

Im Umfeld der Teiche liegen Äcker, Bruchwald und das Hofgelände. Büsche und Bäume rings um die Teiche beschatten die Ufer. Auf dem angrenzenden Acker befanden sich die Kanadagänse, als eine weitere rufend über die Teiche flog. Diese kam vermutlich von dem Golfplatz im Nordosten.

Brutvögel

Keine

Gastvögel

Graureiher (1), Kanadagans (3), Stockenten (6), Waldwasserläufer (1)

Nr.: Jöl11

Name: Teich südwestl. Hof Kraak

Gewässertyp: Fischteich, Angelgewässer

Koordinaten: N52.100689°, E8.546415°

Größe: 0,27 ha

Uferlänge: 201 m

Bearbeiter: Armin Deutsch

Gehölze schließen etwa 60 % des Ufers ein, wobei die Südseite frei ist. Etwas Röhricht setzt sich aus Schilf und punktuell Schwertlilie zusammen. Zwei Entenhäuschen liegen hoch über dem Wasser. Im Umland finden sich Bruchwald, Pferdeweide und Ackerland.

Brutvögel

Keine

Gastvögel

Keine

Nr.: Jöl12

Name: Teich südwestlich Niemeier

Gewässertyp: Stauteich (Hagenbach), Angelgewässer

Koordinaten: N52.105308°, E8.531470°

Größe: 0,75 ha

Uferlänge: 410 m

Bearbeiter: Armin Deutsch

Die Südseite des Gewässers ist vollständig mit Gehölzen bestockt. Ca. 60 % der Ufer sind frei. Ein Weg verläuft am West- und Nordufer und

wird regelmäßig auch von Hundebesitzern genutzt. In der Umgebung liegen Weidegrünland, Äcker und Gehölz. Die zwei Bruten der Blässhühner waren erfolglos.

Brutvögel

Stockente: 1BP (2Jv), Bläshuhn: 1BP

Gastvögel

Graureiher (1), Kanadagans (2), Stockente

Nr.: Jöl13

Name: Teich nördlich Niemeier

Gewässertyp: Stauteich (Hagenbach), Angelgewässer

Koordinaten: N52.106378°, E8.533526°

Größe: 0,64 ha

Uferlänge: 395 m

Bearbeiter: Armin Deutsch

Die 40 % Ufergehölz verteilen sich auf die Süd- und Westseite des Gewässers. Am Ostufer gibt es einige kleine Röhrichtkomplexe (Schilf, Igelkolben). Ein Weg verläuft an der West- und Nordseite und wird regelmäßig auch von Hundebesitzern genutzt. In der Umgebung liegen Weidegrünland, Äcker und Gehölz.

Brutvögel

Nilgans: 1PB (3Jv), Blässhuhn: 1BP (2Jv)

Gastvögel

Keine

Nr.: Jöl14

Name: Teich nordöstlich Niemeier

Gewässertyp: Weiher, Teich

Koordinaten: N52.107192°, E8.538513°

Größe: 0,03 ha

Uferlänge: 70 m

Bearbeiter: Armin Deutsch

Das in einer Viehweide gelegene Gewässer besitzt am Ufer einige Binsen, junge Erlen wachsen am Ufer. Spiegelkarpfen wurden in den Teich gesetzt.

Brutvögel

Keine

Gastvögel

Stockente (1M)

Nr.: Jöl15
Name: 1. Teich westlich Köcker Hof

Gewässertyp: Stauteich
 Koordinaten: N52.064506°, E8.510636°
 Größe: 0,17 ha
 Uferlänge: 200 m
 Bearbeiter: Holger Bekel,
 Andreas Schäfferling

Wald stößt an das Nordwestufer, sonst ist nur lückiges Gehölz vorhanden. Im Süden verläuft ein Wirtschaftsweg. Das Umfeld wird als Acker und Grünland genutzt. Der Teich wurde vor einigen Jahren entschlammt.

Brutvögel

Blässhuhn: 1BP (4Jv)

Gastvögel

Keine

Nr.: Jöl16
Name: 2. Teich westlich Köcker Hof

Gewässertyp: Stauteich
 Koordinaten: N52.065071°, E8.507754°
 Größe: 0,04 ha
 Uferlänge: 100 m
 Bearbeiter: Holger Bekel,
 Andreas Schäfferling

Wald dominiert die direkte Teichumgebung. Außerhalb des Nebensieks liegen Grün- und Ackerland. Ein Wirtschaftsweg verläuft nahe des Südufers. Eine zunehmende Verlandung ist zu beobachten.

Brutvögel

Teichhuhn: 1BP (0Jv)

Gastvögel

Keine

Nr.: Jöl17
Name: Teich zwischen Köcker Hof und Jöllenbecker Straße

Gewässertyp: Stauteich
 Koordinaten: N52.062604°, E8.518039°
 Größe: 0,15 ha
 Uferlänge: 150 m
 Bearbeiter: Holger Bekel,
 Andreas Schäfferling

Der Teich ist rundum von Gehölzen eingeschlossen. Die Jöllenbecker Straße liegt direkt

östlich des Teiches. Acker- und Gartenland schließen direkt an das Gelände an.

Brutvögel

Blässhuhn: 1BP (0Jv)

Gastvögel

Keine

Nr.: Jöl18
Name: Gräbenteich am Südrand des Köcker Hofes

Gewässertyp: ringförmiger Teich mit Insel
 Koordinaten: N52.062283°, E8.514971°
 Größe: 0,08 ha
 Uferlänge: 106 m
 Bearbeiter: Frank Püchel-Wieling

Das Ufer des kleinen Teiches, der als Ring die zentrale Insel umgibt, wird teilweise von Gehölz (Bäume, Sträucher) gesäumt. Gleiches gilt für die Insel (265 m²), in deren Mitte ein in Rasen eingebetteter Ziergarten liegt. Die alte Jöllenbecker Straße verläuft nahe des Teichufers. Eingebettet ist das Gewässer zwischen Hofanlage und Grünland im Johannisbachtal.

Brutvögel

Teichhuhn: 1BP (5Jv)

Gastvögel

Stockente (1M, 1W)

Nr.: Mit01
Name: Teich im Krankenhauspark

Gewässertyp: Parkteich
 Koordinaten: N52.014585°, E8.545486°
 Größe: 0,02 ha
 Uferlänge: 125 m
 Bearbeiter: Helga Lubrich

Die Ufer sind mit stellenweise dichten Sträuchern gesäumt (ca. 25 %), Bänke stehen direkt am Ufer. Der Teich wird durch einen querenden Weg optisch geteilt. Der Teich dient Patienten als Ziel bei Spaziergängen.

Brutvögel

Keine

Gastvögel

Stockente (1M)

Nr.: Mit02**Name:** Schloßhofteich

Gewässertyp: Stauteich (Schloßhofgraben)

Koordinaten: N52.036366°, E8.516512°

Größe: 0,37 ha

Uferlänge: 360 m

Bearbeiter: Rainer Massmann

Der Parkteich an der Schloßhofstraße wird von Bäumen und dichtem Gebüsch eingefasst, die Ufer sind recht steil. Ein Teil des Umfeldes wird von Park, Schrebergärten und Wohngebieten eingenommen. Außengastronomie belebt das Gebiet in den Sommermonaten erheblich.

Brutvögel

Keine

Gastvögel

Stockente (6), Teichhuhn (2)

Nr.: Mit03**Name:** Rückhaltebecken Schloßhofstraße/Melanchthonstraße

Gewässertyp: drei schmale Rückhaltebecken (Schloßhofgraben)

Koordinaten: N52.034613°, E8.518968°

Größe: max. 0,38 ha

Uferlänge: 600 m

Bearbeiter: Rainer Massmann

Die Wasserbecken haben das Jahr über stark schwankende Wasserstände. Eingerahmt werden sie von Bäumen und Büschen. In den stark verschlammten Becken wachsen ausgedehnte Hochstaudenfluren. Das Umfeld ist durch die städtische Bebauung und im Nordwesten durch den Grünzug (Schrebergärten, Bielefelder Alm) geprägt. Ab Mai ist das Gebiet nur noch teilweise einsehbar.

Brutvögel

Stockente: 1BP (3Jv), Teichhuhn: 2BP (2Jv+?)

Gastvögel

Stockente (8), Stock-x Hausente (3)

Nr.: Mit04**Name:** Teich bei Brands Busch

Gewässertyp: Stauteich, Quellteich

Koordinaten: N52.003392°, E8.543185°

Größe: 0,08 ha

Uferlänge: 117 m

Bearbeiter: Heiner Härtel

Das Ufer ist komplett von Bäumen und Büschen umschlossen. Rund 30% des Ufers sind von der am nördlichen und westlichen Ufer entlangführenden „Promenade“ aus zugänglich. Hier stöbern und trinken regelmäßig mehr oder weniger angeleinte Hunde. Im Mai ist die Wasseroberfläche zu 80% mit Seerosenblättern bedeckt. Das Nest des Teichhuhns lag in einem besonders unzugänglichen Bereich am Ufer. Direkt an den Teich schließt sich das Verkehrsinstitut an (ehemals Waldhotel Brands Busch).

Brutvögel

Teichhuhn: 1BP (3Jv)

Gastvögel

Keine

Nr.: Mit05**Name:** Teich westl. Brands Busch

Gewässertyp: Flachgewässer

Koordinaten: N52.004820°, E8.540595°

Größe: 0,02 ha

Uferlänge: 60 m

Bearbeiter: Heiner Härtel

Das Gewässer ist vollständig von Gehölz eingeschlossen und eingezäunt. Es existiert kein Freiwasser mehr, Röhricht, Schlamm und Treibsel bestimmen das Bild. Die Verlandung ist fast abgeschlossen. Grünland als Auslaufareal für Hunde umgibt das Gebiet.

Brutvögel

Keine

Gastvögel

Keine

Nr.: Mit06**Name:** Teich / Promenade

Gewässertyp: Stauteich (Kantensiekbach)

Koordinaten: N52.005680°, E8.539290°

Größe: 0,14 ha

Uferlänge: 160 m

Bearbeiter: Heiner Härtel

Der Anstau des kleinen Wiesenbachs wird schon seit Jahrzehnten als Bademöglichkeit für Stadthunde genutzt. Der östliche Bereich des Teiches ist durch Gehölz abgeschirmt und ist mit Seerosenblättern bedeckt (ca. 40% der

Wasserfläche). Der Überlauf liegt einige Meter vom westlichen Ufer entfernt im Wasser. Rund 30 % des Ufers sind vom westlichen Uferweg aus bequem zugänglich. Die eher sumpfigen Wiesenstücke um den östlichen Teich geben diesem Areal etwas Ruhe. Der Bruterfolg des Teichhuhns ist ungewiss.

Brutvögel

Teichhuhn: 1BP

Gastvögel

Graureiher (1)

Nr.: **Mit07**

Name: **Teich bei den Tennisplätzen**

Gewässertyp: Stauteich (Kantensiekbach)

Koordinaten: N52.008465°, E8.535353°

Größe: 0,12 ha

Uferlänge: 220 m

Bearbeiter: Heiner Härtel

Der langgestreckte Teich ist sehr verschlammt und liegt am Rand eines Gehölzstreifens. Die steilen Böschungen verhindern neben Buschwerk das Betreten der Ufer von den umlaufenden Wegen aus.

Brutvögel

Keine

Gastvögel

Graureiher (1), Kanadagans (2)

Nr.: **Mit08**

Name: **Teich am Haus Freudental**

Gewässertyp: Stauteich (Kantensiekbach)

Koordinaten: N52.009024°, E8.534506°

Größe: 0,10 ha

Uferlänge: 160 m

Bearbeiter: Heiner Härtel

Der langgestreckte Teich setzt westlich das Gewässer Mit07 fort. Der langgestreckte Teich ist sehr verschlammt und liegt am Rand eines Gehölzstreifens. Die steilen Böschungen und am Westufer ein stabiler Zaun verhindern neben Buschwerk das Betreten der Ufer von den umlaufenden Wegen aus. Das Teichhuhnnest, das in Zweigen, die ins Wasser hingen, befestigt war, war am 13.06. ausgeraubt.

Brutvögel

Teichhuhn: 1BP (0Jv)

Gastvögel

Graureiher (1), Kanadagans (2)

Nr.: **Mit09**

Name: **Lutter-Stauteich I**

Gewässertyp: Stauteich (Weserlutter),
Parkteich

Koordinaten: N52.020534°, E8.557665°

Größe: 0,95 ha

Uferlänge: 390 m

Bearbeiter: Marieluise Bongards

Das Gewässer ist gegen den Rundweg durch die dicht bewachsene steile Böschung abgeschirmt. Ein Stichweg führt direkt zum Ufer. Gelegentliches Füttern des Wassergeflügels kommt vor. Der schmale Park (Luttergrünzug) wird von Wohnsiedlungen nach Norden und Süden begrenzt. Der Stauteich ist ein traditioneller Rastplatz von Reiher- und Tafelenten. Die Blässhühner hatten jeweils zwei Bruten, ein Nest wurde bei der letzten Kontrolle noch bebrütet.

Brutvögel

Stockente: 4BP (1Jv+5Jv+6Jv+7Jv),

Blässhuhn: 2BP (2Jv+3Jv+1Jv+1Vogel auf Nest),

Teichhuhn: 1BP

Gastvögel

Kormoran (1), Kanadagans (2), Stockente (> 40), Reiherente (10M, 7W)

Nr.: **Mit10**

Name: **Lutter-Stauteich II**

Gewässertyp: Stauteich (Weserlutter),
Parkteich

Koordinaten: N52.022729°, E8.566338°

Größe: 0,81 ha

Uferlänge: 360 m

Bearbeiter: Marieluise Bongards

Der Teich wird von der Otto-Brenner-Straße, der Lerchenstraße, der Nachtigallstraße und einem Parkweg umrundet. Die Uferbereiche sind zu circa 70 % durch Gehölze abgeschirmt. Zusätzlich befindet sich an diesem Gewässer ein Steg. In früheren Jahren war hier ein Zwergtaucherrevier.

Brutvögel

Blässhuhn: 1BP (1Jv), Gebirgsstelze: 1BP

Gastvögel

Zwergtaucher (1), Graureiher (1), Stockente (13).

Nr.: Mit11

Name: Lutter-Stauteich III

Gewässertyp: Stauteich (Weserlutter),
Parkteich

Koordinaten: N52.024496°, E8.570475°

Größe: 2,0 ha

Uferlänge: 1.000 m

Bearbeiter: Heinz Bongards

Zwischen der Brückenstraße und der Straße „Am Venn“ liegt der Stauteich mitten im schmalen Park des Luttergrünzugs. Ca. 40 % der Ufer sind durch dichtes Gebüsch gegen die umlaufenden Spazierwege abgeschirmt. Am westlichen Rand des Teiches befindet sich ein Café.

Brutvögel

Stockente: 6BP (4Jv+5Jv+6Jv+8Jv+5Jv+5Jv),
Blässhuhn: 4BP (5Jv+1Jv+3Jv+?)

Gastvögel

Zwergtaucher (1), Graureiher (2), Höcker-
schwan (2), Kanadagans (2), Stockente (8),
Reiherente (2M, 1W), Teichhuhn (1)

Nr.: Mit12

Name: Nordparkteich

Gewässertyp: Stauteich, Parkteich

Koordinaten: N52.038144°, E8.530124°

Größe: 0,13 ha

Uferlänge: 132 m

Bearbeiter: Ralf Jochmann

Die Ufer sind zu rund 80 % durch dichtere Ge-
hölze gesäumt. Bäume umgeben den Teich,
der mit einer Fontäne belebt wird. Am Ostufer
führt ein Parkweg ans Ufer. Der Nordpark ist
recht isoliert im Stadtgebiet. Ein Teichhuhn-
paar brütet zweimal, das andere dreimal.

Brutvögel

Teichhuhn: 2BP (7+5+1Jv; 5+2Jv), Stockente:
1BP (6Jv)

Gastvögel

Reiherente (1M)

Nr.: Mit13

Name: Hochwasserrückhaltebecken
Herforder Straße

Gewässertyp: HRB (Wellbach) mit kleinem
Gewässer

Koordinaten: N52.045174°, E8.576775°

Größe: 0,06 ha (max. 2,7 ha)

Uferlänge: 631 m (Wellbach)

Bearbeiter: Simon Brockmeyer

Das Becken ist komplett mit Erlen zugewach-
sen. Nur noch kleine Wasserpfützen sind
vorhanden. Ein Uferweg verläuft am Ost- und
Südufer (Herforder Straße). Siedlungen, Äcker
und Gewerbegebiet umgeben das Areal.

Brutvögel

Keine

Gastvögel

Graureiher (1), Stockente (1M)

Nr.: Mit14

Name: Hofteich Meyer zu Eissen

Gewässertyp: Hofteich

Koordinaten: N52.047107°, E8.566380°

Größe: 0,03 ha (ehemals 0,12 ha)

Uferlänge: 85 m

Bearbeiter: Simon Brockmeyer

Der direkt am Hof gelegene Teich ist sehr stark
verlandet. Die ehemalige Insel hat Anschluss
zum Ufer. Die Ufer sind vollständig bewach-
sen, etwas Röhricht ist vorhanden. Im Umland
liegen Gehöft, Wald und Wiese.

Brutvögel

Keine

Gastvögel

Keine

Nr.: Mit15

Name: Teich im Bürgerpark

Gewässertyp: Parkteich

Koordinaten: N52.027285°, E8.514256°

Größe: 0,38 ha

Uferlänge: 230 m

Bearbeiter: Dirk Wegener, Armin Deutsch

Der Teich liegt im gut besuchten Bürgerpark
(auch als Oetkerpark bezeichnet). Der Rund-
weg führt dicht an das Ufer. Sanierungsmaß-
nahmen haben das früher stellenweise dichte

Ufergebüsch beseitigt, zwei Bäume stehen noch ufernah. Auf der Insel entsteht „Spontanvegetation“. Die Beseitigung der Armleuchteralgen zog eine „Algenblüte“ nach sich. Das Ufer wurde mit glatten, hohen Nobelsteinen befestigt. Die weitere Entwicklung des Teiches bleibt abzuwarten.

Brutvögel

Kanadagans: 1BP (5Jv), Stockente: 5BP (6Jv+9Jv+8Jv+5Jv+5Jv), Reiherente: 2BP (1Jv+10Jv), Teichhuhn: 1BP (0Jv)

Gastvögel

Graureiher (1), Kanadagans (2), Kanada-x Graugans (1), Nilgans (1), Stockente (> 30), Reiherente

Nr.: Sch01

Name: Teich am Bültmannshof

Gewässertyp: Parkteich, (künstlicher Quellteich des Grenzbaches?)

Koordinaten: N52.036580°, E8.504777°

Größe: 0,30 ha

Uferlänge: 200 m

Bearbeiter: Rainer Massmann

Ein Weg führt ringsum. Das Ufer auf circa 40 m mit dichtem Gesträuch und Gehölz bewachsen und auf circa 20 m mit Brennesseln und Röhricht. Die Insel von ca. 70 m² ist mit Weiden und Büschen bewachsen. Der Parkteichcharakter wird durch eine Wasserfontäne hervorgehoben.

Brutvögel

Kanadagans: 1BP (7Jv), Nilgans: 1BP (5Jv), Stockente: 1BP (1Jv), Teichhuhn: 1BP (2+5Jv)

Gastvögel

Kanadagans (1), Stockente (5M)

Nr.: Sch02

Name: Teich an Morgenbreede

Gewässertyp: Parkteich

Koordinaten: N52.035096°, E8.495260°

Größe: 0,04 ha

Uferlänge: 80 m

Bearbeiter: Rainer Massmann

Der kleine Teich mit Röhricht und Gebüsch am Ufer ist von Rasen umgeben.

Brutvögel

Keine

Gastvögel

Stockente (1M)

Nr.: Sch03

Name: Teich an Finnbahn an der Morgenbreede

Gewässertyp: Waldteich

Koordinaten: N52.035177°, E8.492976°

Größe: 0,07 ha

Uferlänge: 130 m

Bearbeiter: Rainer Massmann

Der Teich mit circa 5 m Röhricht ist durch das dichte, umgebende Gehölz völlig verschattet und Treibsel findet sich an der Oberfläche.

Brutvögel

Keine

Gastvögel

Keine

Nr.: Sch04

Name: Teich an der Verhaltensforschung, Morgenbreede

Gewässertyp: künstl. Bassin

Koordinaten: N52.037084°, E8.488857°

Größe: 0,04 ha

Uferlänge: 90 m

Bearbeiter: Rainer Massmann

Das dreiseitig ummauerte Bassin liegt im abgezaunten Außenbereich der Verhaltensforschung mit einem parkähnlichen Gelände. Das Gebäude der Verhaltensforschung und die Straße „Konsequenz“ grenzen an.

Brutvögel

Keine

Gastvögel

Keine

Nr.: Sch05

Name: Teich Uni Heizkraftwerk

Gewässertyp: Stauteich

Koordinaten: N52.040249°, E8.498493°

Größe: 0,05 ha

Uferlänge: 70 m

Bearbeiter: Rainer Massmann

Kleiner eingezäunter mit dichtem Gebüsch umstandener Teich.

Brutvögel

Teichhuhn: 1BP (1Jv)

Gastvögel

Stockente (1M,1W)

Nr.: Sch06

Name: Rückhaltebecken am Heizkraftwerk

Gewässertyp: Rückhaltebecken, nasse Senke

Koordinaten: N52.040823°, E8.498336°

Größe: ca. 75 m², maximal 0,5 ha

Bearbeiter: Rainer Massmann

Mit Weiden bestandene nasse, verschlammte Senke mit etwas Röhrriecht, Wasserlinsen und Treibsel. Wasserstand schwankt vermutlich stark.

Brutvögel

Keine

Gastvögel

Keine

Nr.: Sch07

Name: Rückhaltebecken Dürerstraße

Gewässertyp: Rückhaltebecken, trocken

Koordinaten: N52.051198°, E8.508987°

Größe: 0 ha, max. 1 ha

Uferlänge: 250 m

Bearbeiter: Rainer Massmann

Im Normalzustand handelt es sich um eine mit Weiden zugewachsene Senke, die im Siedlungsgebiet liegt.

Brutvögel

Keine

Gastvögel

Stockente (2M)

Nr.: Sch08

Name: Teich im Gellershagenpark

Gewässertyp: Stauteich (Grenzbach), Parkteich

Koordinaten: N52.045748°, E8.514700°

Größe: 0,42 ha

Uferlänge: 270 m

Bearbeiter: Rainer Massmann

Der Teich mit einer Insel (230 m², Weidengebüsch) wird am westlichen Ufer von 130 m dichtem Gebüsch gesäumt. Rasenflächen und

Gehwege liegen östlich des Sees, der eine Schwimmblattzone aus Teichrosen besitzt.

Am 16.04. hielt sich ein Stockentenpaar oberhalb des Teiches am Grenzbach eventuell bei der Nistplatzsuche auf.

Brutvögel

Teichhuhn: 1BP (5Jv+5Jv)

Gastvögel

Stockente (10M, 4W), Stockenten-Hausentenhybride (2), Reiherente (1M,1W)

Nr.: Sch09

Name: Meierteich

Gewässertyp: Stauteich (Schloßhofbach), Parkteich

Koordinaten: N52.041690°, E8.523558°

Größe: 0,37 ha

Uferlänge: 270 m

Bearbeiter: Frank Püchel-Wieling

Der Teich mit gehölzbestandener Insel (100 m²) wird nur an der Nordseite durch etwas dichtes Gehölz gegen den Rundweg abgeschirmt. An den Park grenzt im Süden ein Buchenaltholz. Die Jöllenbecker Straße läuft 20 m westlich des Ufers vorbei. Umschlossen werden Park und Altholz von geschlossenen Wohnsiedlungen.

Die Kanadagänse wandern mit ihren sechs Jungvögeln zum Teich an der Sudbrackstraße (SCH10) ab.

Brutvögel

Kanadagans: 1BP (6Jv), Teichhuhn: 2BP (2Jv+3Jv)

Gastvögel

Stockente (10), Hausente (2), Reiherente (1M, 1W)

Nr.: Sch10

Name: Teich an der Sudbrackstraße

Gewässertyp: Stauteich (Schloßhofbach), Parkteich

Koordinaten: N52.044823°, E8.528207°

Größe: 0,31 ha

Uferlänge: 232 m

Bearbeiter: Frank Püchel-Wieling

Der Parkteich mit gehölzbestandener Insel (100 m²) wird am Westufer von einem Spa-

zierweg berührt. Einzelne Bäume säumen das Ufer. Das Parkgelände wird von Wohnsiedlungen umrahmt.

Ein Paar Kanada­gänse ist mit sechs Jung­vögeln vom „Meierteich“ zugewandert, der im gleichen Grünzug liegt, und wird daher zu jenem Gewässer gezählt.

Brutvögel

Kanadagans: 1BP (7Jv), Nilgans: 1BP (3Jv), Stockente 3BP (4Jv+3Jv+3Jv), Teichhuhn: 2BP (2Jv+3Jv)

Gastvögel

Kanadagans (4), Weißwangengans (1), Hausgans (3), Stockente (3M), Hausente (2), Reiherente (2M, 2W), Blässhuhn (1), Teichhuhn (2)

Nr.: Sch11

Name: Teich am Friedhof Schildesche

Gewässertyp: Stauteich (Bracksiekbach), Parkteich

Koordinaten: N52.052698°, E8.556925°

Größe: 0,33 ha

Uferlänge: 307 m

Bearbeiter: Simon Brockmeyer

Das im Park- und Friedhofsgelände gelegene Gewässer besitzt circa 130 m freies Ufer. An vielen Stellen hängen Äste ins Wasser. Ein Weg verläuft am Ost- und Nordufer. Entenfütterung durch Passanten findet regelmäßig statt. Der Park ist eine beliebte Hundeausgehstrecke. Das Höckerschwanenpaar wird seit Jahren bei der Brut gestört (Gelegediebstahl). Am 10.07. fehlte der einzige Jungvogel.

Brutvögel

Höckerschwan: 1BP (1Jv, erfolglos), Stockente: 1BP (2Jv), Teichhuhn: 1BP (3Jv+5Jv)

Gastvögel

Stockente (12M, 6W)

Nr.: Sch12

Name: Bracksieks Teich

Gewässertyp: Abgrabung (Ton), Angelteich

Koordinaten: N52.046716°, E8.549948°

Größe: 1,4 ha

Uferlänge: 480 m

Bearbeiter: Simon Brockmeyer

Das Gelände (Privatgewässer des ASV Hee-

pen) in der Wohnsiedlung ist eingezäunt und schlecht einsehbar. Rund 80 % des Ufers sind mit dichtem Gehölz bestanden (gleichfalls die Insel von circa 600 m²) und auch 15 m mit Uferröhricht. Zweige der uferständigen Bäume hängen ins Wasser. Gemäß seiner Funktion wird dort regelmäßig geangelt.

Brutvögel

Kanadagans: 1BP (4Jv), Blässhuhn: 2BP (2Jv+2Jv), Teichhuhn: 1BP

Gastvögel

Stockente (2), Blässhuhn (2)

Nr.: Sch13

Name: Obersee

Gewässertyp: Stau (See + Jöllemündung)

Koordinaten: N52.057248°, E8.557780°

Größe: 13,7 ha + 0,9 ha

Uferlänge: 2.500 m

Bearbeiter: Simon Brockmeyer, Gert Klages
Der 1982 fertig gestellte Obersee wurde mehrfach ausgebaggert. Der Johannisbach wird mit der einmündenden Jölle nördlich des Sees, getrennt durch einen bewachsenen Damm, nach Osten geführt. Gehölze finden sich auf mindestens 1,7 km des Ufers in unterschiedlicher Dichte. Der 2,2 km lange Rundweg geht lediglich westlich der Jölle auf Distanz zum Ufer. Umnutzungen des mit Gehölzen und Grünland gestalteten Geländes betreffen die Gastronomie (Fachwerkhaus mit Außengastronomie), Freizeitanlagen (u. a. Frisbeegolf) und diverse Ereignisse der „Eventkultur“. Als Naherholungsgebiet wird es selbstverständlich von Hundebesitzern zum Auslauf aufgesucht. Zwei Brutinseln (450 m² und 750 m²) sind seit der Anlage des Sees vorhanden und mittlerweile auch von stärkeren Bäumen bewachsen. Nach Abbau der Stege am Südufer hat die Fütterung von Wasservögeln durch Spaziergänger ein wenig nachgelassen.

Brutvögel

Haubentaucher: 4BP (2Jv), Höckerschwan: 1BP (4Jv), Kanadagans: 3BP (5Jv+5Jv+8Jv), Graugans: 5BP (15Jv), Hausgans: 1BP (1Jv), Nilgans: 2BP (5Jv), Stockente: 1BP (7Jv), Blässhuhn: 1BP (3Jv), Teichhuhn: 1BP (2Jv)

Gastvögel

Zwergtaucher (1), Haubentaucher (8), Kormoran (10), Graureiher (2), Silberreiher (1), Höckerschwan (7), Weißwangengans (1), Kanadagans (30), Grau-x Kanadagans (1), Graugans (20), Hausgans (4), Brandgans (1W), Nilgans (48), Stockente (70), Löffelente (1M, 1W), Krickente (6M, 6W), Schnatterente (1M, 1W), Gänsesäger (1M, 1W), Reiherente (21M, 13W), Blässhuhn (30), Teichhuhn (10), Flussuferläufer (1), Lachmöwe (3), Silbermöwe (3), Eisvogel (1).

Nr.: Sen01**Name:** Kampeters Kolk

Gewässertyp: Heideweiher

Koordinaten: N51.942509°, E8.512813°

Größe: 0,5 ha

Uferlänge: 300 m

Bearbeiter: Wolfgang Strototte

Der Heideweiher wird fast völlig von Ufergebüsch und Bäumen umschlossen. Das nähere Umfeld ist geprägt von Agrarland, der Buschkampstraße und der Autobahn A 33. Das Naturschutzgebiet mit wechselhafter Geschichte hat seinen Charakter durch negative Einflüsse von außen sehr stark geändert. (STROTOTTE 2017)

Brutvögel

Graugans: 2BP (6Jv)

Gastvögel

Zwergtaucher (1), Blässhuhn (1)

Nr.: Sen02**Name:** Stauteich Hasselbach

Gewässertyp: Staugewässer (Hasselbach), Fischteich

Koordinaten: N51.924512°, E8.513915°

Größe: 0,4 ha

Uferlänge: 230 m

Bearbeiter: Wolfgang Strototte

Der kleine Stauteich mit einer Insel (60 m²) ist von dichtem Wald umschlossen. Ein Geh-/Fahrweg verläuft nahe des nördlichen Ufers.

Brutvögel

Keine

Gastvögel

Keine

Nr.: Sen03–08**Name:** Wilhelmsdorfer Teiche

Gewässertyp: Stauteiche, Angelgewässer

Koordinaten: N51.926760°, E8.539969°

Teich	Größe	Uferl.	sonstiges
Sen03	0,52 ha	520 m	Insel 400 m ² , 50 % Ufergebüsch
Sen04	0,46 ha	280 m	Insel 700 m ² , 10 % Ufergebüsch
Sen05	0,36 ha	300 m	kein Ufergebüsch
Sen06	0,21 ha	190 m	kein Ufergebüsch
Sen07	0,19 ha	178 m	10 % Ufergebüsch
Sen08	0,19 ha	175 m	10 % Ufergebüsch

Bearbeiter: Wolfgang Strototte

Das in der Agrarlandschaft gelegene Teichgebiet ist von Bäumen eingeschlossen. Ein Fahrweg quert das Gebiet. Der östliche Bereich ist von Wald und Kläranlage eingeschlossen, im Westen von Grünland. Die Teiche entwässern in den Stroth- bzw. Dalkebach.

Brutvögel

Zwergtaucher. 1BP, Blässhuhn: 2BP, Teichhuhn: 1BP

Gastvögel

Kanadagans (2), Stockente (14), Reiherente (7), Blässhuhn (2)

Nr.: Sen09**Name:** Teich am Museumshof

Gewässertyp: Staugewässer

Koordinaten: N51.960736°, E8.546956°

Größe: 0,04 ha

Uferlänge: 70 m

Bearbeiter: Laura Fels, Nele Wolter

Ca. 30 % des Ufers wird von Gebüsch eingenommen, Bäume säumen das Ufer. Der Teich ist verschlammte und ab Mai ausgetrocknet. Neben Wald grenzt der Museumshof mit Restauration an das kleine Gewässer, in welches Müll geworfen wird.

Brutvögel

Keine

Gastvögel

Stockente (3)

Nr.: Sen10
Name: Teich nordöstlich Bahnhof
 Windelsbleiche

Gewässertyp: Staugewässer (Reiherbach)
 Koordinaten: N51.955341°, E8.535787°
 Größe: 0,12 ha
 Uferlänge: 130 m
 Bearbeiter: Laura Fels, Nele Wolter
 Das kleine von Wald umgebene Gewässer besitzt im Nordteil eine flache Halbinsel, auf welcher Grünland wächst. Ein Weg führt am Ostufer entlang.

Brutvögel

Keine

Gastvögel

Keine

Nr.: Sen11
Name: Teich südlich Krackser Straße

Gewässertyp: Staugewässer (Reiherbach)
 Koordinaten: N51.951949°, E8.531941°
 Größe: 0,12 ha
 Uferlänge: 158 m
 Bearbeiter: Laura Fels, Nele Wolter
 Der kleine direkt südlich der Krackser Straße gelegene Teich befindet sich im Gewerbegebiet. Das Südufer ist von Bäumen gesäumt. Junge Stockenten wurden von Anwohnern beobachtet. Es wird von einer Entenfamilie ausgegangen.

Brutvögel

Stockente: 1BP

Gastvögel

Keine

Nr.: Sen12
Name: Teich 1 Rieselfelder Windel

Gewässertyp: Blänke mit Zulauf
 Koordinaten: N51.950418°, E8.512221°
 Größe: 0,06–0,25 ha
 Uferlänge: 104 m
 Bearbeiter: Jürgen Schleaf,
 Bio-Station GT/BI

Die Blänke mit Schilfröhricht liegt in einer Schafweide. Der Wasserstand ist schwankend.

Brutvögel

Keine

Gastvögel
 Höckerschwan (2), Kanadagans (2)

Nr.: Sen13
Name: Teich 5 Rieselfelder Windel

Gewässertyp: Stauteich
 Koordinaten: N51.950117°, E8.517660°
 Größe: 0,14 ha
 Uferlänge: 227 m
 Bearbeiter: Jürgen Schleaf,
 Bio-Station GT/BI

Einzelne Weiden stehen am Ufer, hinzu kommt Röhricht. Der Teich liegt in einer Schafweide.

Brutvögel

Keine

Gastvögel

Stockente (3M), Teichhuhn (1)

Nr.: Sen14
Name: Teich 7a Rieselfelder Windel

Gewässertyp: Blänke
 Koordinaten: N51.949247°, E8.516407°
 Größe: 0,37 ha
 Uferlänge: 250 m
 Bearbeiter: Jürgen Schleaf,
 Bio-Station GT/BI

Schilfröhricht und Binsen säumen mit einzelnen Weiden das Ufer. Die Blänke liegt in einer Schafweide.

Brutvögel

Zwergtaucher: 1BP, Graugans: 1BP (3Jv)

Gastvögel

Stockente (3M), Löffelente (1M), Krickente (1M, 1W), Schnatterente (2W), Reiherente (2M, 2W), Blässhuhn (1), Teichhuhn (1)

Nr.: Sen15
Name: Teich 7b Rieselfelder Windel

Gewässertyp: Blänke
 Koordinaten: N51.949190°, E8.515261°
 Größe: 0,19 ha
 Uferlänge: 172 m
 Bearbeiter: Jürgen Schleaf,
 Bio-Station GT/BI

Schilfröhricht und einzelne Weiden säumen das Ufer. Die Blänke liegt in einer Schafweide.

Brutvögel

Zwergtaucher: 1BP

Gastvögel

Reiherente (1W), Wasserralle (1)

Nr.: Sen16**Name: Teich 8a Rieselfelder Windel**

Gewässertyp: Blänke

Koordinaten: N51.949401°, E8.512730°

Größe: 0,61 ha

Uferlänge: 347 m

Bearbeiter: Jürgen Schleef,
Bio-Station GT/BI

Schilfröhricht und einzelne Weiden säumen das Ufer. Ein Brutfloß ist hier ausgebracht. Die Blänke liegt in einer Schafweide.

Brutvögel

Zwergtaucher: 1BP, Lachmöwe: mind. 11BP (mind. 26Jv)

Gastvögel

Stockente (12), Krickente (1M), Reiherente (1M, 1W), Blässhuhn (1)

Nr.: Sen17**Name: Teich 8b Rieselfelder Windel**

Gewässertyp: Blänke

Koordinaten: N51.949337°, E8.511749°

Größe: 0,25 ha

Uferlänge: 199 m

Bearbeiter: Jürgen Schleef,
Bio-Station GT/BI

Schilfröhricht und einzelne Weiden säumen das Ufer. Ein Brutfloß ist hier ausgebracht. Die Blänke liegt in einer Schafweide.

Brutvögel

Zwergtaucher: 1BP (2Jv), Kanadagans: 1BP (6Jv), Lachmöwe: 8BP (mind. 14Jv)

Gastvögel

Reiherente (2M,3W)

Nr.: Sen18**Name: Teich 9 Rieselfelder Windel**

Gewässertyp: Blänke

Koordinaten: N51.949324°, E8.508565°

Größe: 0,46 ha

Uferlänge: 440 m

Bearbeiter: Jürgen Schleef,
Bio-Station GT/BI

Schilfröhricht und einzelne Weiden und Schwarzerlen säumen das Ufer. Die Lärmschutzwand der A 33 liegt in nächster Nähe. Die Blänke liegt in einer Schafweide. Die Kanadagansfamilie kommt von Sen17. Die Graugänse sind ohne Bruterfolg.

Brutvögel

Graugans: 2BP (0Jv)

Gastvögel

Zwergtaucher (2), Höckerschwan (1), Kanadagans (2ad.+6Jv), Reiherente (1M, 1W), Blässhuhn (1), Teichhuhn (1)

Nr.: Sen19**Name: Teich 13 Rieselfelder Windel**

Gewässertyp: Teich (mit kl. Nebenteich)

Koordinaten: N51.954016°, E8.508084°

Größe: 3,58 ha

Uferlänge: 760 m

Bearbeiter: Jürgen Schleef,
Bio-Station GT/BI

Das Gewässer wird rundum von Weiden, Pappeln und Erlen umsäumt. Schilfröhricht und ein Brutfloß zeichnen das Gewässer aus, das von Mischwald und Grünland umgeben ist. Straße und Weg liegen an der West- und Südseite. Lachmöwen nisten auf dem Brutfloß.

Brutvögel

Stockente: 1BP (7Jv), Blässhuhn: 1BP, Lachmöwe: 6BP

Gastvögel

Kormoran (9), Graugans (1), Stockente, Reiherente (4M, 2W), Blässhuhn

Nr.: Sen20**Name: Teich 14 Rieselfelder Windel**

Gewässertyp: Teich

Koordinaten: N51.951744° E8.510909°

Größe: 1,45 ha

Uferlänge: 534 m

Bearbeiter: Jürgen Schleef,
Bio-Station GT/BI

Das Gewässer wird mit Ausnahme des Nordufers von Weiden und Pappeln umsäumt. Auch Schilfröhricht liegt am Gewässer, das

von Grünland umgeben ist. Eine Straße liegt an der Südseite.

Brutvögel

Keine

Gastvögel

Kormoran (1), Stockente (3M), Reiherente (1M, 1W)

Nr.: Sen21

Name: RRB Rieselfelder Windel

Gewässertyp: Regenrückhaltebecken mit Dauerstau

Koordinaten: N51.951845°, E8.515798°

Größe: 0,25 ha

Uferlänge: 216 m

Bearbeiter: Jürgen Schleef,
Bio-Station GT/BI

Das Gewässer wird von Weiden und Pappeln und Stauden umsäumt. Röhricht setzt sich aus Schilf und Rohrglanzgras zusammen. Ein Weg verläuft im Osten. Umgeben ist das Gewässer von Schafweide und Gebüsch.

Brutvögel

Zwergtaucher: 1BP

Gastvögel

Stockente (1), Schnatterente (2M, 2W), Reiherente (2M, 2W), Blässhuhn (1), Lachmöwe (2)

Nr.: Sen22

Name: Sennfriedhof Süd

Gewässertyp: Ziergewässer, Parkteich

Koordinaten: N51.972896°, E8.522921°

Größe: 0,12 ha

Uferlänge: 133 m

Bearbeiter: Astrid Musmann

Einzelne Bäume stehen am Teichufer. Ein Fahrweg verläuft am Nordwestufer. Im Osten liegt die Kapelle, am Südrand schließt sich ein dichter Baumbestand an. Eine winzige Insel liegt im Teich.

Brutvögel

Keine

Gastvögel

Graureiher (1)

Nr.: Ses01

Name: Parkteich-Travestraße

Gewässertyp: Stauteich (Bullerbach), Parkteich

Koordinaten: N51.954645°, E8.591217°

Größe: 0,30 ha

Uferlänge: 215 m

Bearbeiter: Sarah Zimmer

Der Parkteich wird zu 80 % von dichtem Ufergebüsch gesäumt. Ein Weg umschließt den Teich. Das Umfeld wird durch den Park und das Sportzentrum geprägt. Die Besucherfrequenz zieht viel Müll im Wasser nach sich.

Brutvögel

Keine

Gastvögel

Stockente (5M)

Nr.: Ses02

Name: Parkteich nordwestlich Sennestadtring

Gewässertyp: Stauteich (Bullerbach), Parkteich

Koordinaten: N51.947072°, E8.583518°

Größe: 0,75 ha

Uferlänge: 465 m

Bearbeiter: Sarah Zimmer

Ca. 80 % des Ufers sind dicht bewachsen mit Büschen und auch Brennesselfluren. Der Rundweg wird stellenweise abgeschirmt. Das Umfeld wird vom Park und den Wohnsiedlungen bestimmt. Wasservögel werden gefüttert. Die Kanadagänse sind wahrscheinlich von Ses05.

Brutvögel

Stockente: 2BP (6Jv+10Jv), Teichhuhn: 2BP (3Jv, ein weiterer Vogel auf Nest)

Gastvögel

Graureiher (1), Kanadagans (2ad.+5Jv), Stockente (27), Warzenente (2)

Nr.: Ses03

Name: Sennestadtteich

Gewässertyp: Stauteich (Bullerbach)

Koordinaten: N51.944934°, E8.582434°

Größe: 1,55 ha

Uferlänge: 750 m

Bearbeiter: Sarah Zimmer

Der Parkteich liegt eingeeengt zwischen „Sennestadtring“ und dem Sennestadthaus mit seiner Begleitbebauung. Ca. 80% des Ufers sind mit Gebüsch, ausgedehnten Brennesselfluren und wenig Röhricht bewachsen. Das Gewässer mit vergleichsweise wenig Park wird mit einem Rundweg erschlossen. An Freizeitaktivitäten wird unter anderem Tretboot gefahren oder Modellboote getestet. Die Kanadagänse sind wahrscheinlich von Ses05.

Brutvögel

Teichhuhn: 1BP (4Jv+3Jv)

Gastvögel

Graureiher (1), Kanadagans (2ad+3Jv), Stockente (6M, 3W)

Nr.: Ses04

Name: Südstadtteich

Gewässertyp: Stauteich (Bullerbach)

Koordinaten: N51.940878°, E8.575955°

Größe: 1,44 ha

Uferlänge: 650 m

Bearbeiter: Sarah Zimmer

Nur ein Viertel des Ufers ist mit dichteren Gehölzen bestockt. Bäume prägen den Park und rahmen den Teich ein. Ein Uferweg geht rundum. Nicht nur von den benachbarten Schulen wird der Park intensiv genutzt. Eine Aussichtsplattform ragt in den Teich, der stellenweise vermüllt ist.

Brutvögel

Stockente: 1BP (3Jv)

Gastvögel

Eisvogel (1)

Nr.: Ses05

Name: Mühlenteich

Gewässertyp: Stauteich (Bullerbach), ehem. Mühlteich

Koordinaten: N51.939607°, E8.573989°

Größe: 2,06 ha

Uferlänge: 585 m

Bearbeiter: Sarah Zimmer

Der große Teich hat etwa zu einem Viertel dichten Uferbewuchs. Eingerahmt wird er durch Wald und Garten. Die Insel ist bewachsen. Mit

Ausnahme des Ostufers ist er eingezäunt. Im Wald liegt Müll herum. Die Sicht auf den Teich ist eingeschränkt. Die Kanadagänse sind wahrscheinlich auf den Gewässern Ses2 und Ses3 mit ihren Jungvögeln beobachtet worden.

Brutvögel

Kanadagans: 1BP

Gastvögel

Graureiher (1), Stockente (5M), Reiherente (3M, 1W), Blässhuhn (1)

Nr.: Ses06

Name: Teich bei Wintersmühle

Gewässertyp: Stauteich (Bullerbach), Parkteich

Koordinaten: N51.937745°, E8.569659°

Größe: 0,72 ha

Uferlänge: 360 m

Bearbeiter: Sarah Zimmer

Der Teich mit circa 40% Uferbewuchs liegt zwischen Wald, Park und Hotelanlage. Nur am Ostufer fehlt ein Uferweg. Jugendliche werfen in einem Fall Steine in der Nähe der Höckerschwäne ins Wasser. Das Teichhuhnpaar brütet zweimal.

Brutvögel

Teichhuhn: 1BP (1Jv+1Vogel auf Nest brütend)

Gastvögel

Graureiher (1), Höckerschwan (2), Eisvogel (1)

Nr.: Ses07

Name: Feuchtwiese Dalbke

Gewässertyp: Teich

Koordinaten: N51.935364°, E8.602218°

Größe: 0,08 ha

Uferlänge: 130 m

Bearbeiter: Sarah Zimmer

Die Ufer des Teiches sind zu ca. 50% mit Gehölzen bewachsen. Das umgebende Grünland ist von Wald umschlossen. Eine Jagdkanzel steht dicht am Gewässer. Laut Auskunft des Jägers gibt es direkt am Teich keine brütenden Wasservögel.

Brutvögel

Keine

Gastvögel

Stockente (1M), Hausente (1)

Nr.: Ses08
Name: Verkehrsübungsplatz Dalbke

Gewässertyp: Stauteich

Koordinaten: N51.934058°, E8.606961°

Größe: 0,09 ha

Uferlänge: 120 m

Bearbeiter: Sarah Zimmer

Der Teich liegt auf dem Verkehrsübungsplatz und ist nur für berechtigte Personen zugänglich. Ein Viertel des Ufers weist dichteres Ufergehölz auf. Der Teich wird beangelt (Dose mit Angelblei am Ufer).

Brutvögel

Keine

Gastvögel

Keine

Nr.: Ses09
Name: Dalbker Teich

Gewässertyp: Stauteich (Menkhauser Bach)

Koordinaten: N51.932102°, E8.617280°

Größe: 1,73 ha

Uferlänge: 1.080 m

Bearbeiter: Ulrike Rosenhäger

Der Wald reicht bis zum Ufer des Teiches. In dem Teich liegt eine bewachsene Insel von 300 m². Der rundum führende Weg, am West- und Nordufer am Ufer, wird sehr häufig von Spaziergängern (mit Hunden) benutzt.

Brutvögel

Stockente: 3BP (9Jv+3Jv+4Jv)

Gastvögel

Graureiher (1), Graugans (1), Stockente, Blässhuhn (2), Eisvogel (1), Gebirgsstelze (1)

Nr.: Ses10
Name: Sprungbachtal, unterer Teich

Gewässertyp: Stauteich (Sprungbach)

Koordinaten: N51.940105°, E8.599671°

Größe: 0,05 ha

Uferlänge: 92 m

Bearbeiter: Ulrike Rosenhäger

Rundum wachsen Gehölze. Der Teich liegt fast vollständig im Wald, nur im Südwesten ist Grünland.

Brutvögel

Keine

Gastvögel

Keine

Nr.: Ses11
Name: Sprungbachtal, westlicher Quellteich

Gewässertyp: Stauteich (Sprungbach)

Koordinaten: N51.942539°, E8.604015°

Größe: 0,26 ha

Uferlänge: 220 m

Bearbeiter: Ulrike Rosenhäger

Rundum wachsen Gehölze. Der Teich liegt vollständig im Wald und besitzt eine kleine Gehölzinsel (80 m²).

Brutvögel

Keine

Gastvögel

Keine

Nr.: Ses12
Name: Sprungbachtal, mittlerer Quellteich

Gewässertyp: Stauteich (Sprungbach)

Koordinaten: N51.942748°, E8.605164°

Größe: 0,12 ha

Uferlänge: 150 m

Bearbeiter: Ulrike Rosenhäger

Rundum wachsen Gehölze. Der Teich liegt vollständig im Wald.

Brutvögel

Keine

Gastvögel

Keine

Nr.: Ses13
Name: Sprungbachtal, östlicher Quellteich

Gewässertyp: Stauteich (Sprungbach)

Koordinaten: N51.943018°, E8.605852°

Größe: 0,43 ha

Uferlänge: 320 m

Bearbeiter: Ulrike Rosenhäger

Rundum wachsen Gehölze. Der Teich liegt vollständig im Wald.

Brutvögel

Keine

Gastvögel

Keine

Nr.: **Sti01****Name:** **Teich im Stieghorster Park**

Gewässertyp: Stauteich (Baderbach)

Koordinaten: N52.002326°, E8.585787°

Größe: 0,26 ha

Uferlänge: 160 m

Bearbeiter: Karsten Sassenberg

Ein Weg führt im Abstand von 1–8 m um den Teich. Das Ufergebüsch schirmt zu 40 % das Gewässer gegenüber dem Parkumfeld ab.

Brutvögel

Stockente: 2-3 BP (16Jv), Teichhuhn: 1BP (3Jv)

Gastvögel

Kanadagans (2), Stockente (7M)

Nr.: **Sti02–03****Name:** **Möllerhofteich**

Gewässertyp: Stauteiche (Selhauser Bach, Forellenbach), Mühlteich

Teich	Größe	Uferl.	Koordinaten
Sti02	0,20 ha	160 m	N51.993221°, E8.613271°
Sti03	0,16 ha	140 m	N51.993083°, E8.613804°

Bearbeiter: Karsten Sassenberg

Die Teichufer sind zu 70 % mit dichterem Ufergehölz umgeben. Bäume wachsen rundum. Ein Weg erreicht am Nordufer die Teichufer. Die Gewässer sind ohne größeren Grünpuffer von Siedlungen eingeschlossen. Die Blässhühner zeigten Revierverhalten mit Paarung und werden daher als Brutvögel geführt.

Brutvögel

Stockente: 1BP (4Jv), Blässhuhn: 1BP

Gastvögel

Kanadagans (2), Hausgans (2), Stockente (78M, 4W), Gebirgsstelze (1)

Nr.: **Sti04****Name:** **Teich am Mitsubishi Werk**

Gewässertyp: Stauteich, Doppelteich

(Oldentruper Bach)

Koordinaten: N52.000386°, E8.614380°

Größe: 0,45 ha

Uferlänge: 330 m

Bearbeiter: Karsten Sassenberg

Der Teich ist aufgrund seiner Lage auf dem Werksgelände eingezäunt und die Ufer sind zu 80 % dicht bewachsen (auch circa 1 m Röhricht). Ein Weg verläuft nahe des Südufers. Das Gewässer ist nicht vollständig einsehbar und ist von Industrie und Siedlung umgeben.

Brutvögel

Teichhuhn: 1BP

Gastvögel

Kanadagans (2), Stockente (1)

Nr.: **Sti05****Name:** **Teich bei Meyer zu Selhausen**

Gewässertyp: Stauteich (Selhausenbach), Fischteich

Koordinaten: N51.986264°, E8.599958°

Größe: 0,03 ha

Uferlänge: 65 m

Bearbeiter: Karsten Sassenberg

Der Teich nahe der Selhausenstraße ist rundum mit Bäumen bewachsen. Er ist mit einem Netz überspannt gewesen und besitzt eine Reihergrube.

Nr.: **Hal01****Name:** **Dallmeyer See**

Gewässertyp: Abgrabungsgewässer

Koordinaten: N51.999441°, E8.277766°

Größe: 9,88 ha

Uferlänge: 1.450 m

Bearbeiter: Andreas Bader

Das Gewässer ist von dichtem Ufergehölz aus Weiden und Erlen gesäumt. Schilf nimmt circa 80m des Ufers ein. Durch Wege werden ca. 80 % des Ufers erschlossen. Der See besitzt einige kleinere Inseln. Wäldchen und Ackerland umgeben das Gebiet.

Brutvögel

Haubentaucher 1BP (1Jv), Kanadagans: 1BP (6Jv), Nilgans: 1BP (6Jv), Blässhuhn: 2BP (5Jv), Teichrohrsänger: 3BP, Sumpfrohrsänger: 1BP

Gastvögel

Haubentaucher (2), Kanadagans (2), Graugans (1), Nilgans (4), Stockente (1M, 1W), Tafelente (1M), Blässhuhn (8)

Nr.: Hal02
Name: Nebengewässer, Dallmeyer

Gewässertyp: Abgrabung
 Koordinaten: N51.998536°, E8.277031°
 Größe: 0,12 ha
 Uferlänge: 160 m
 Bearbeiter: Andreas Bader

Das Gewässer ist eingezäunt und hat neben sandigen Uferbereichen circa 20% Ufergehölz. Wäldchen und Ackerland umgeben das Gebiet.

Brutvögel

Kanadagans: 1BP (5Jv), Graugans: 1BP (2Jv), Nilgans: 1BP (2Jv), Blässhuhn: 1BP (2Jv)

Gastvögel

Haubentaucher (1), Graureiher (1), Kanadagans (1), Graugans (26), Stockente (10), Kiebitz (1)

Nr.: Hal03
Name: Sandforther See

Gewässertyp: Abgrabung
 Koordinaten: N52.025972°, E8.345299°
 Größe: 11,77 ha
 Uferlänge: 1.300 m
 Bearbeiter: Andreas Bader

Rundum wachsen Weiden und Erlen, an 70% des Ufers bilden sie dichteres Gebüsch, hinzu kommt ein Schilfstreifen von 70 m Länge. Ein Uferweg führt um den See. Autos parken teilweise dicht am Ufer. Wäldchen und Agrarland bilden das nähere Umfeld.

Brutvögel

Haubentaucher: 2BP (3Jv), Kanadagans: 1BP (2Jv), Blässhuhn: 1BP (4Jv), Teichhuhn: 1BP (1Jv), Teichrohrsänger: 2–3

Gastvögel

Graureiher (1), Kanadagans (4), Graugans (16), Stockente (30), Löffelente (9M, 9W), Schnatterente (1M, 1W), Reiherente (4M, 3W), Tafelente (1M), Moorente (1M), Blässhuhn (3), Waldwasserläufer (1), Flussumfläufer (4), Lachmöwe (14)

Nr.: Hal04
Name: Vennteichsee

Gewässertyp: Abgrabung, Angelgewässer

Koordinaten: N52.045386°, E8.333593°

Größe: 4,2 ha

Uferlänge: 960 m

Bearbeiter: Andreas Bader

Weiden und Erlen wachsen rundum, an 80% des Ufers bilden sie dichteres Gebüsch. Die dicht bewachsene Insel hat eine Fläche von rund 740 m². Ein Weg führt um den See. Wald und Grünland bilden das nähere Umfeld.

Brutvögel

Haubentaucher: 1BP (0Jv), Kanadagans: 1BP (2Jv), Blässhuhn: 2 BP (6Jv)

Gastvögel

Haubentaucher (2), Kanadagans (4), Stockente (2M, 2W), Reiherente (10M, 7W), Blässhuhn (10), Flussumfläufer (1), Waldwasserläufer (1)

4. Zusammenfassung der Ergebnisse

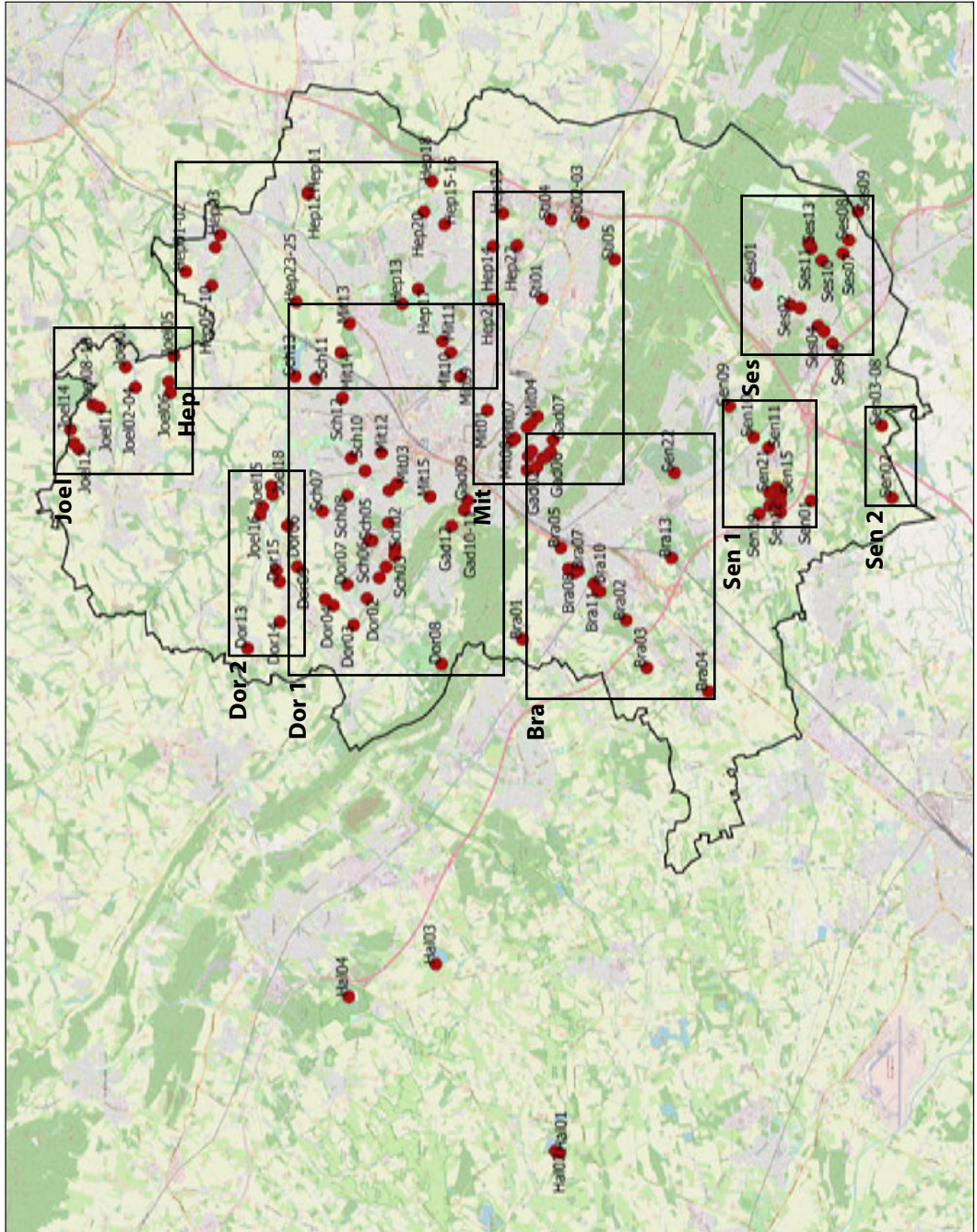
Im Jahr 2018 erfassten 27 Personen an 155 Gewässern in Bielefeld und Halle (Westf.) den Schwimmvogelbestand.

Die Ergebnisse für die einzelnen Gewässer (-gruppen) werden in dieser Arbeit als Katalog veröffentlicht und die Basis für weitere Untersuchungen und Auswertungen sein.

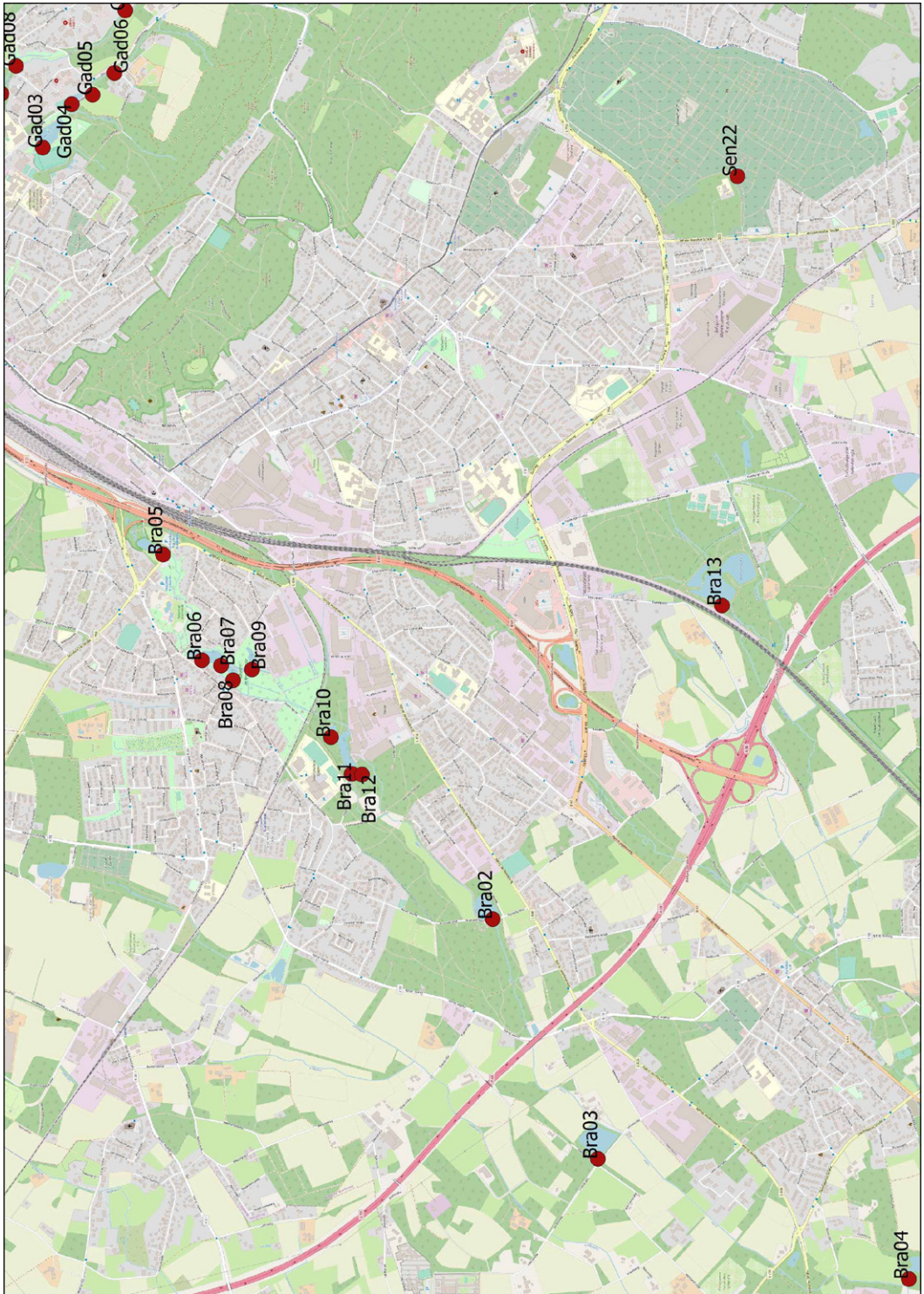
5. Literatur

- BEISENHERZ, W.; HÄRTEL, H.; ALBRECHT, J.; BONGARDS, M.; HUNGER, D.; PFENNINGSCHMIDT, J.; WILM, P. (2003): Brutbestände von Wasservögeln an Stillgewässern in Bielefeld (Nordrhein-Westfalen). – Ber. Naturwiss. Verein Bielefeld **43**: 351–366.
- PRINZINGER, R.; ORTLIEB, R.; ZIER, L. (1988): Stillgewässer-Kataster des Landkreises Ravensburg. Daten zur Avifauna und Geomorphologie von Seen, Weihern und Teichen des Landkreises Ravensburg und unmittelbar angrenzender Gebiete aus dem Jahre 1986/87. – Ökologie der Vögel **10**: Sonderheft.
- PRINZINGER, R.; SCHAUDT, B.; ORTLIEB, R.; ZIER, L. (1999): Avifauna der Stillgewässer des Landkreises Ravensburg. Der Bestand 1998 im Vergleich zu 1985/86 - Ökologie der Vögel **21**: Sonderheft.
- STROTOTTE, W. (2017): NSG – „Kampeters Kolk“ – nun in großer Gesellschaft. – Jahresheft **14** des NABU Bielefeld: 72–74.

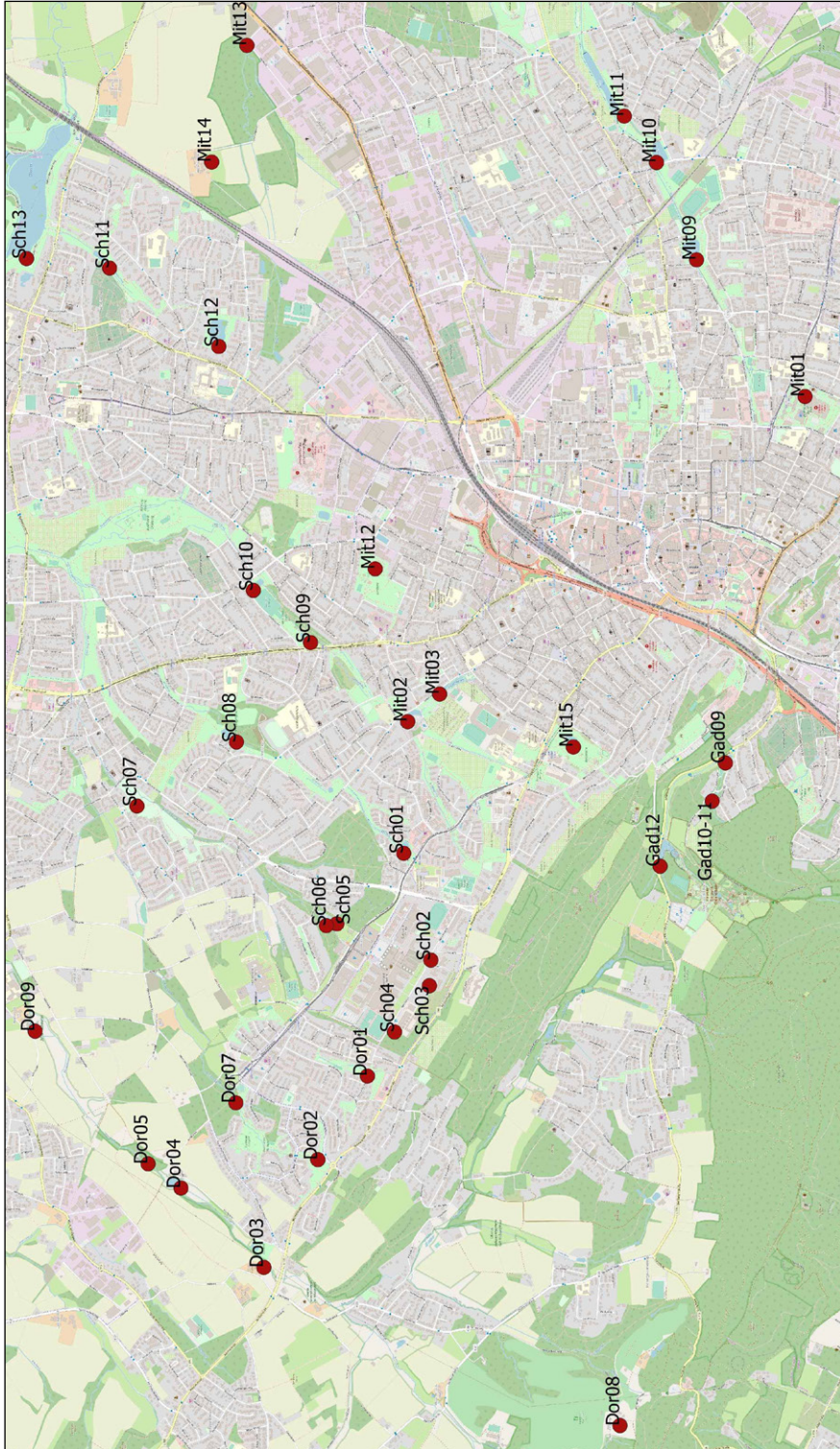
Anhang I – Karten



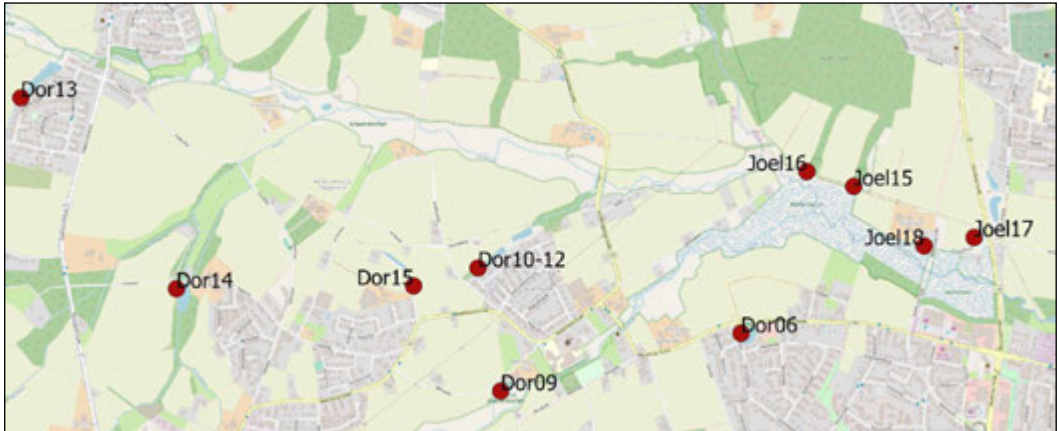
Karte 1: Übersicht der bearbeiteten Gewässer



Karte 2: Detailkarte Brackwede (Bra)



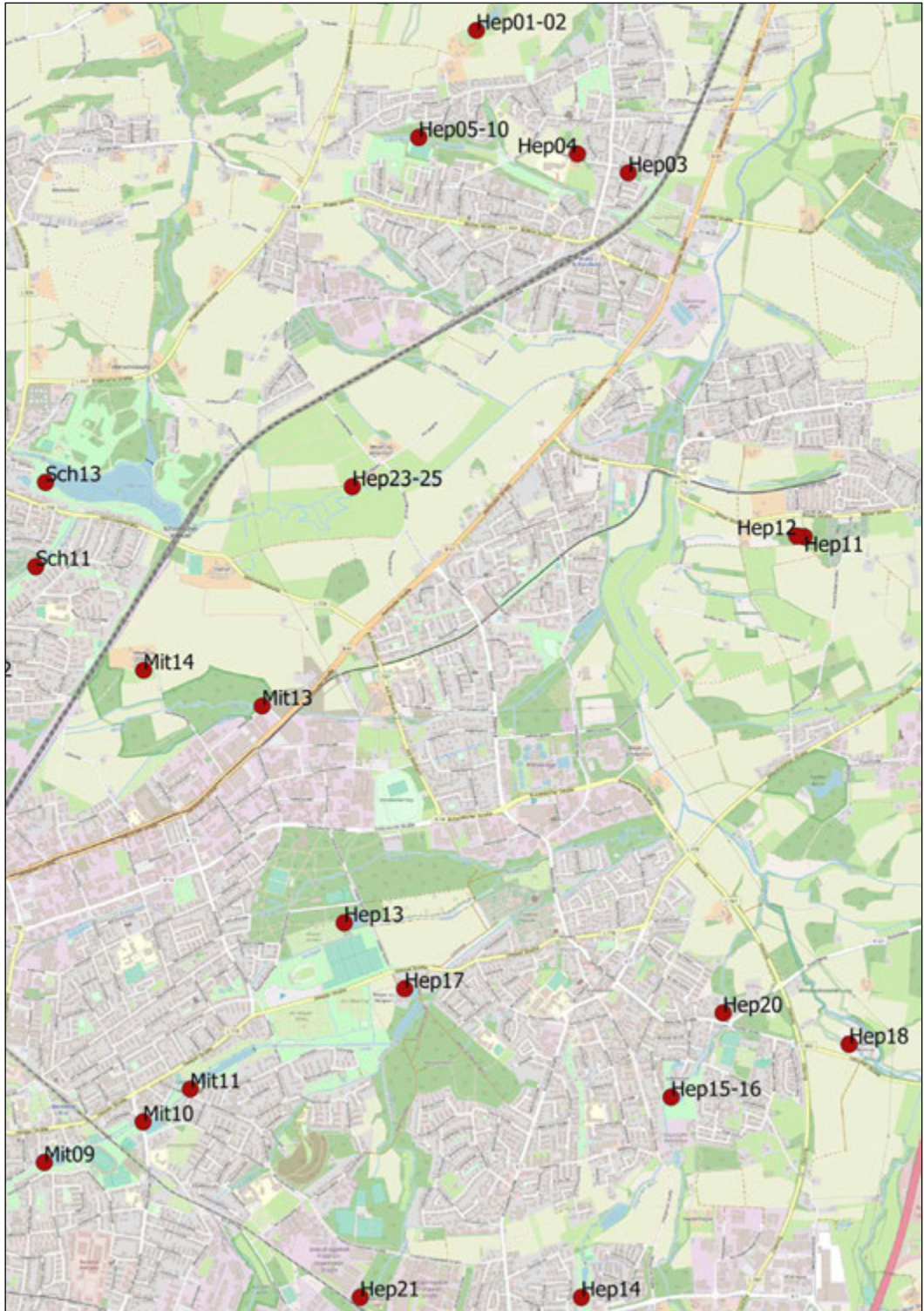
Karte 3: Detailkarte Dornberg 1 (Dor 1)



Karte 4: Detailkarte Dornberg 2 (Dor 2)



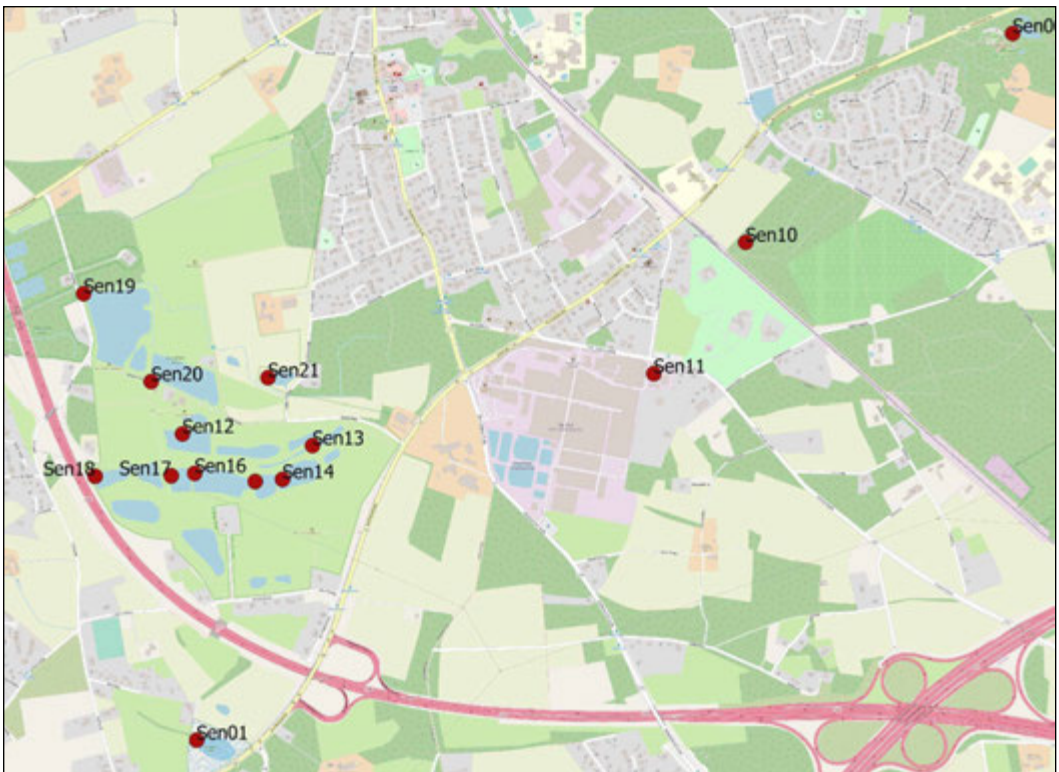
Karte 5: Detailkarte Jöllenbeck (Joel)



Karte 6: Detailkarte Heepen (Hep)



Karte 7: Detailkarte Mitte, Gadderbaum und Stieghorst (Mit)



Karte 8: Detailkarte Senne (Sen 1)



Karte 9: Detailkarte Senne (Sen 2)



Karte 10: Detailkarte Sennestadt (Ses)

Anhang II – Bilddokumentation ausgewählter Teiche



Abb. 1: Gad01 Teich am Karl-Siebold-Weg (Foto: Heiner Härtel)



Abb. 2: Gad03 Parkteich Bethel (Foto: Heiner Härtel)



Abb. 3: Hep02 Teich am Guntenhof (Foto: Giovanna Birnbaum)



Abb. 4: Hep04 Teich „Am Bohnenkamp“ (Foto: Giovanna Birnbaum)



Abb. 5: Hep13 Teich Heeper Fichten (Foto: Marieluise Bongards)



Abb. 6: Hep17 Hofteich Meyer zu Heepen (Foto Marieluise Bongards)



Abb. 7: Hep18 Hofteich Meyer zu Bentrup (Foto: Marieluise Bongards)



Abb. 8: Mit01 Teich im Park am Krankenhaus Mitte (Foto: Heiner Härtel)



Abb. 9: Mit04 Teich bei Brands Busch (Foto: Heiner Härtel)

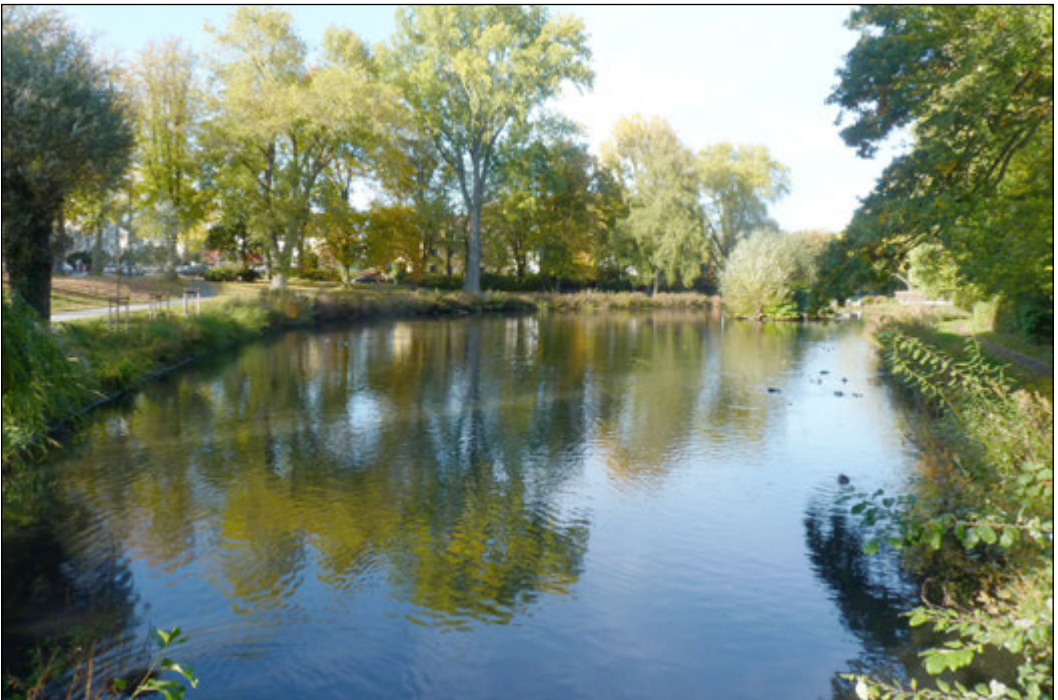


Abb. 10: Sch09 Meierteich (Foto: Frank Püchel-Wieling)



Abb. 11: Sch10 Sudbrackteich (Foto: Frank-Püchel-Wieling)



Abb. 12: Sen01 Kampeters Kolk (Foto: Wolfgang Strototte)



Abb. 13: Ses03 Sennstadtteich (Sennstadthaus) (Foto: Sarah Zimmer)



Abb. 14: Ses09 Dalbker Teich im Juni 2018 (Foto: Ulrike Rosenhäger)



Abb. 15: Sti01 Parkteich im Stieghorster Park (Foto: Karsten Sassenberg)



Abb. 16: Sti05 Teich bei Meyer zu Selhausen (Foto: Rainer Sassenberg)



Abb. 17: Hal03 Sandforther See (Foto: Andreas Bader)

ZOBODAT - www.zobodat.at

Zoologisch-Botanische Datenbank/Zoological-Botanical Database

Digitale Literatur/Digital Literature

Zeitschrift/Journal: [Berichte des Naturwissenschaftlichen Verein für Bielefeld und Umgegend](#)

Jahr/Year: 2019

Band/Volume: [56](#)

Autor(en)/Author(s): Härtel Heiner, Diverse Autoren

Artikel/Article: [Die Vogelwelt an Stillgewässern der Stadt Bielefeld und der Stadt Halle/Westf. 2018 – eine Übersicht 100-145](#)