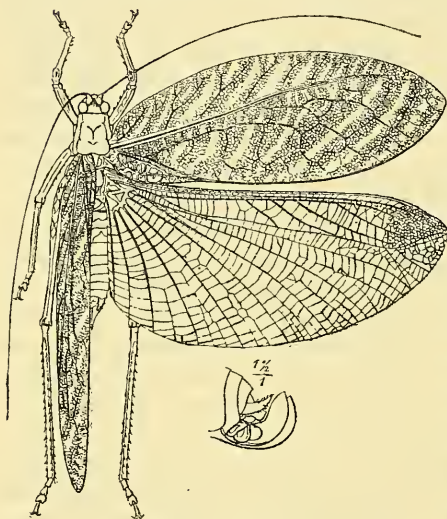


## Arota rosaura Karsch

(Societas Entomologica, VI, 1891, No. 12, p. 89),  
mit Textfigur, von Dr. F. Karsch.

C. Brunner von Wattenwyl hat kürzlich (Verh. k. k. zool.



bot. Ges. Wien, XLI, 1891, p. 169) eine neue Phaneropteriden-Gattung *Arota* mit einer Art von Alto Amazonas, *A. alienata*, Taf. II, Fig. 31, aufgestellt, deren Deckflügel mit eigenthümlichen vertieften parallelen Schrägzügen dichtester Netzaderung versehen ein besonderes System von Adern zu führen scheinen; die einzige ihm bekannte Art hat unterseits ungedornte Vorder- und Mittelschenkel und entspringt bei ihr der Hauptast der hinteren Radialader des Deckflügels weit hinter der Deckenmitte. Diese

Eigenthümlichkeiten haben bei *Arota* jedoch nur spezifische, nicht generische Valenz, da eine neue durch Herrn Fritz Rühl (Zürich-Hottingen) in einem einzigen weiblichen Exemplare eingesendete und hier abgebildete Art, *Arota rosaura*, von Ecuador, unterseits gedornte Vorder- und Mittelschenkel besitzt, und bei ihr der Hauptast der hinteren Radialader des Deckflügels vor der Deckflügelmitte entspringt.

(In den Schrägzügen des Deckflügels ist auf beistehender Figur der Deutlichkeit wegen die feine Aderung weggelassen.)

# ZOBODAT - [www.zobodat.at](http://www.zobodat.at)

Zoologisch-Botanische Datenbank/Zoological-Botanical Database

Digitale Literatur/Digital Literature

Zeitschrift/Journal: [Berliner Entomologische Zeitschrift](#)

Jahr/Year: 1891

Band/Volume: [36](#)

Autor(en)/Author(s): Karsch Anton Ferdinand Franz

Artikel/Article: [Arota rosaura Karsch 316](#)