

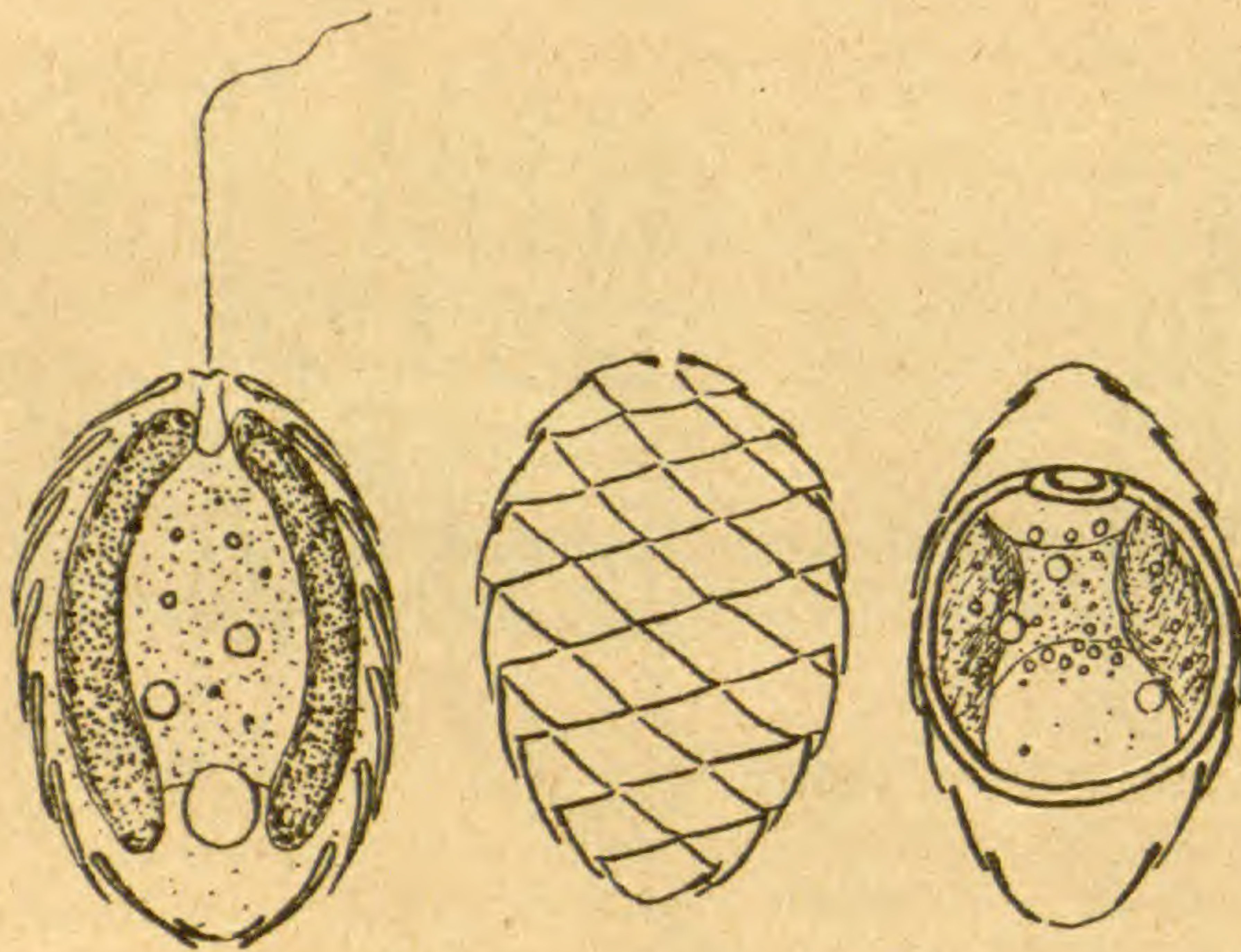
Markstrahlen und Gefässkomplexen. - IIB und C: Tangential- und Radialschnitte durch das Holz von *Populus canadensis*, p = Palissadenzellen, m = Mittelzellen (bloss am Markstrahlrand gelegen). - IIIB, C: Tangential- und Radialschnitt durch *Salix Caprea*; p = Palissadenzellen auch in der Mitte eines Markstrahls gelegen.

Literatur-Verweise.

(1) Piccioli, *Tecnologia del Legno*, Torino 1919, Seite 21. - (2) Stone, *The timbers of Commerce and their identification*, London 1905, Seite 237, 238. - (3) Burgerstein, *Diagnostische Merkmale der Markstrahlen von Populus und Salix* in *Ber. D. bot. Gesellsch.* XXIX (1911) Seite 679. - (4) Kny in *Ber. D. bot. Gesellsch.* VIII (1890) Seite 143 - 150. - (5) Hager-Mez, *Das Mikroskop und seine Anwendung* 10. Aufl. (1908) Seite 235. - (6) Hager-Mez, *l.c.* 12. Aufl. (1920) Seite 172.

Promallononas, eine neue Gattung
der Chromulinaceae
von Fr. STEINECKE (Königsberg Pr.).

Genus *Promallononas* Steinecke nov. gen. Einzuschalten vor Gattung *Mallononas* Pty. - Diagnose: Protoplast von einer Hülle umgeben, in die dachziegelförmig über-



einandergreifende, einfache, rhombische, borstenlose Kieselplättchen in diagonalen Reihen eingelagert sind. Chromatophor wie bei *Mallononas*. Geissel etwa körperläng. Cysten kugelig, gross, mit nach vorn liegendem Porus.

Species: *Promallononas aeta* Steinecke nov. spec. - Zellen 20 Mikr. lang, 13 - 15 Mikr. breit. Borstenlose Kieselplättchen in 6 - 8 diagonalen Reihen. Cysten 14 Mikr. im Durchmesser. - April.

Fundort: Zahlreich in einem kleinen Tümpel mit Übergangsmoor-Charakter am Aschmannspark bei Königsberg Pr. März, April.

ZOBODAT - www.zobodat.at

Zoologisch-Botanische Datenbank/Zoological-Botanical Database

Digitale Literatur/Digital Literature

Zeitschrift/Journal: [Botanisches Archiv. Zeitschrift für die gesamte Botanik](#)

Jahr/Year: 1922

Band/Volume: [2](#)

Autor(en)/Author(s): Steinecke Fritz

Artikel/Article: [Promallomonas, eine neue Gattung der Chromulinaceae 112](#)