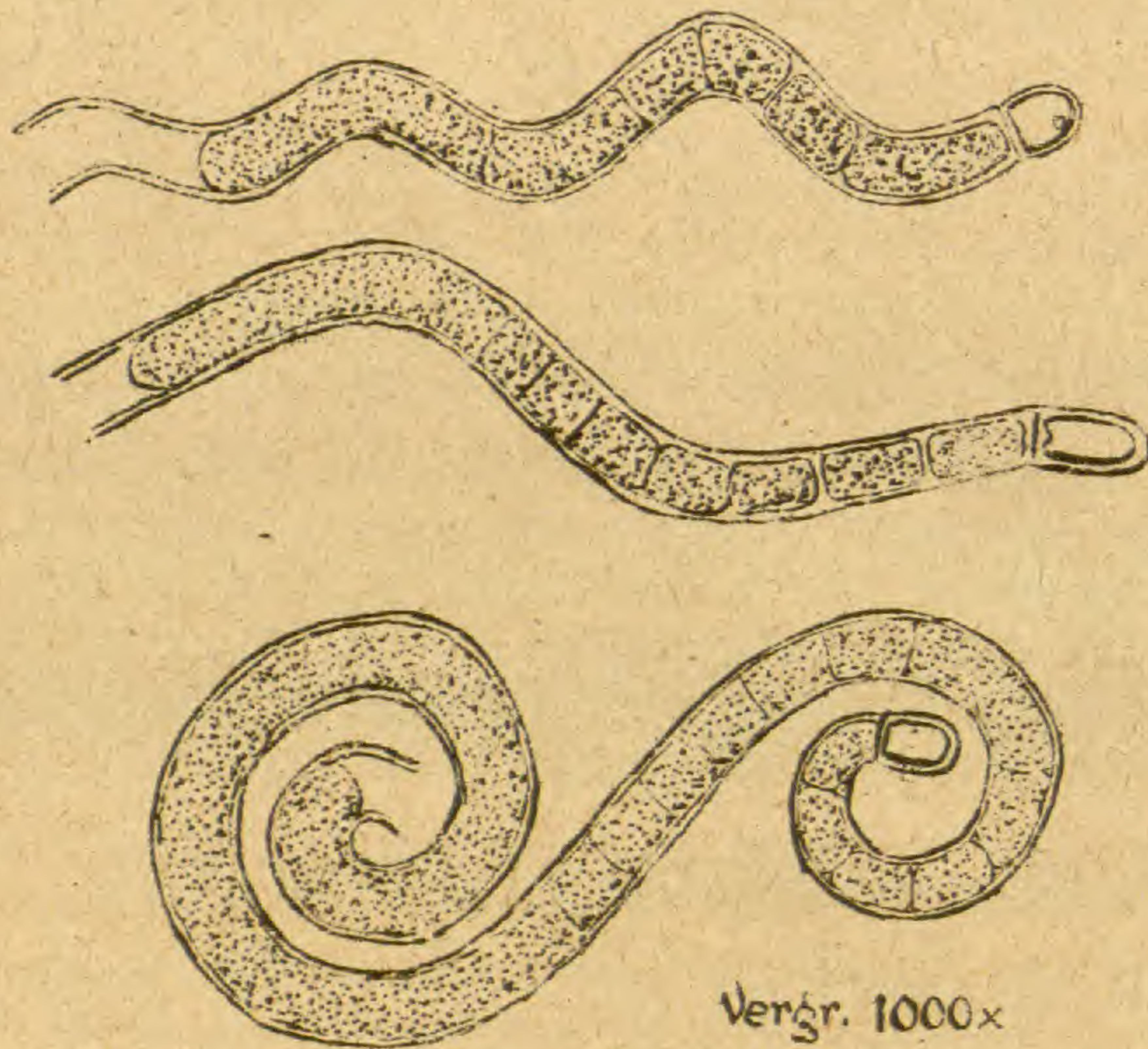


Bot. Ver. Brandenb. XXIV (1882). - (15) BRUSCHI in An. di Bot. VII (1909) p. 671 - 701. - (16) TOBLER in Ber. D. bot. Ges. XXXI (1913) und in Pringsh. Jahrb. LIV (1914). - (17) KNIEP in Flora XCIV (1905), Heft 1. - (18) Normalerweise enthielten Blatt und Stengel mässige Stärkemengen, was mit A. MAYER's (Bot. Ztg. 1885, p. 451 - 452) Angaben übereinstimmt. - (19) TREUB in Ann. Jard. Buitenz. III (1883) p. 37 ff. - (20) BERNARD in Ann. Jard. Buitenz. 2. sér. 1910, Suppl. III. - (21) FAIVRE in Ann. Sci. nat. Bot. 1868, 5. sér., X, p. 97. - (22) FAIVRE in Mém. Acad. Sci. de Lyon 1878, XXIII, p. 361 ff. - (23) FAIVRE in Compt. rend. LXXXVIII (1879) p. 269, 369. - (24) TOBLER in Pringsh. Jahrb. LIV (1914). - (25) VAN DER WOLK, Physiological researches concerning the latex problemes; Publications sur la physiologie végétale. Buitenzorg 1914. - (26) SCHWENDENER in Sitzungsab. Akad. Berl. XX (1885). - (27) ZIMMERMANN, der Manihot-Kautschuk. Jena 1913.

Microchaete spirulina, eine neue Nostocacee.

Von FR. STEINECKE (Königsberg Pr.).

Microchaete spirulina Steinecke nov. spec. - Fäden einzeln, stark gekrümmt, oft spiralig gebogen. Vegetative Zellen am untern Fadenende 5μ breit, $6 - 9\mu$ lang, nach der Mitte des Fadens zu etwa 6μ breit, $6 - 7\mu$ lang. Am oberen Fadenende die Zellwände oft kaum erkennbar. Farbe der vegetativen Zellen kräftig blaugrün. Schei-



den hyalin, 1μ dick, an der Spitze offen. Grenzzellen nur basal, hell- bis dunkelbraun, oval. Dauerzellen nicht beobachtet.

Die Art steht der *M. Goepfertiana* nahe. - Vereinzelt im Hypnetum der Sumpfwiesen an der Narewka bei Bialowies (Bjelowjesh) in der Bialowieska Puszcza (Gouvernement Grodno), Jagen 368. - 10. X. 1916.

ZOBODAT - www.zobodat.at

Zoologisch-Botanische Datenbank/Zoological-Botanical Database

Digitale Literatur/Digital Literature

Zeitschrift/Journal: [Botanisches Archiv. Zeitschrift für die gesamte Botanik](#)

Jahr/Year: 1923

Band/Volume: [3](#)

Autor(en)/Author(s): Steinecke Fritz

Artikel/Article: [Microchaete spirulina, eine neue Nostocacee. 272](#)