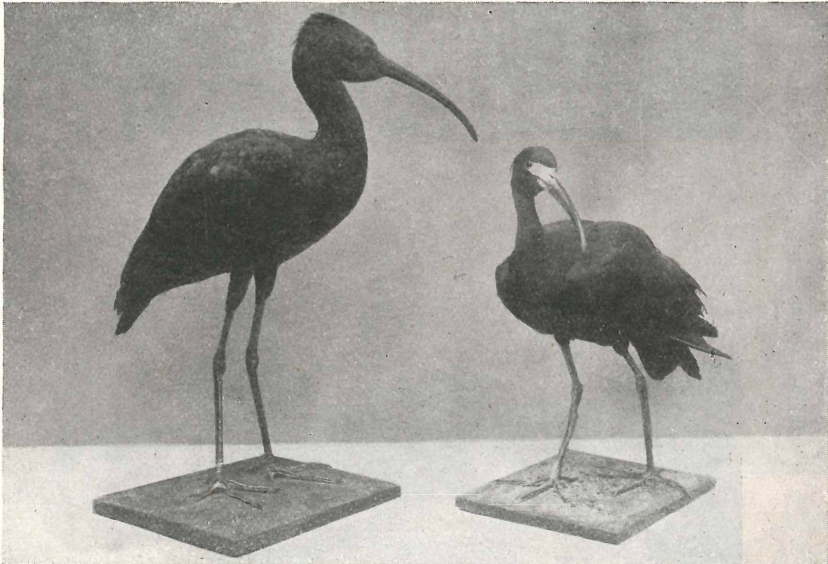
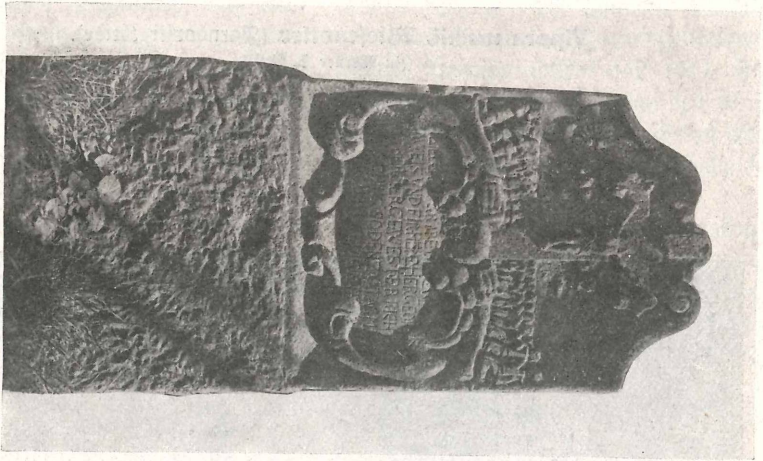
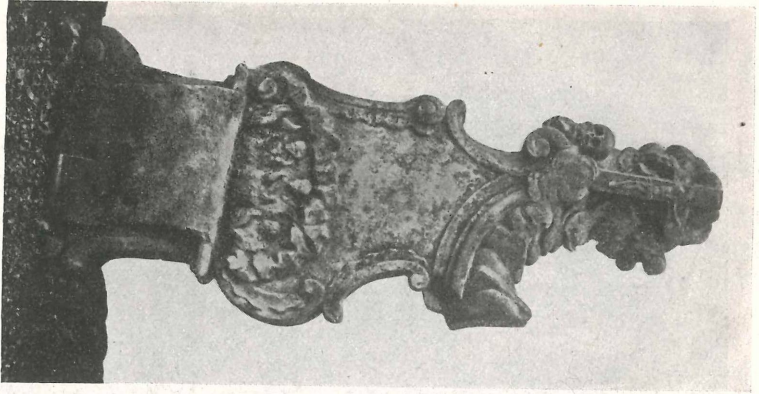


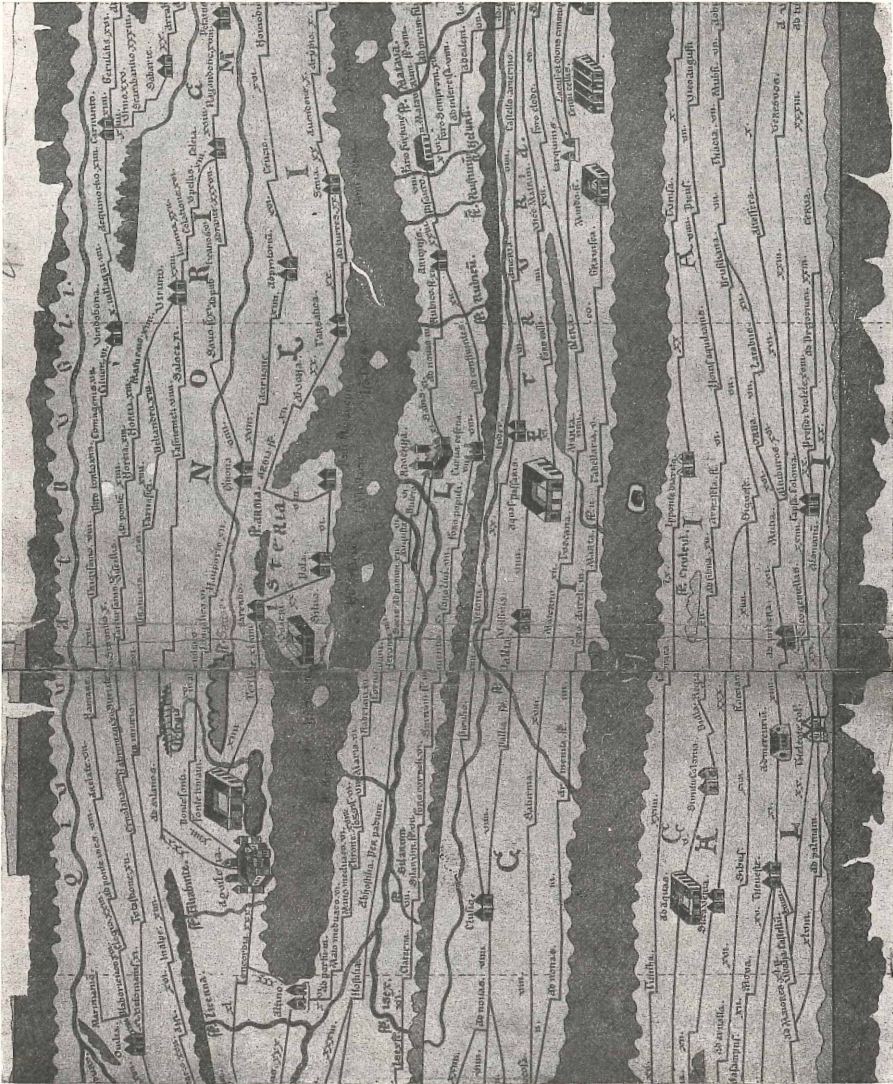
Vipera ursinii, Wiefenoffer (Parndorfer Seide).
(Zu Werner S. 18 ff.)



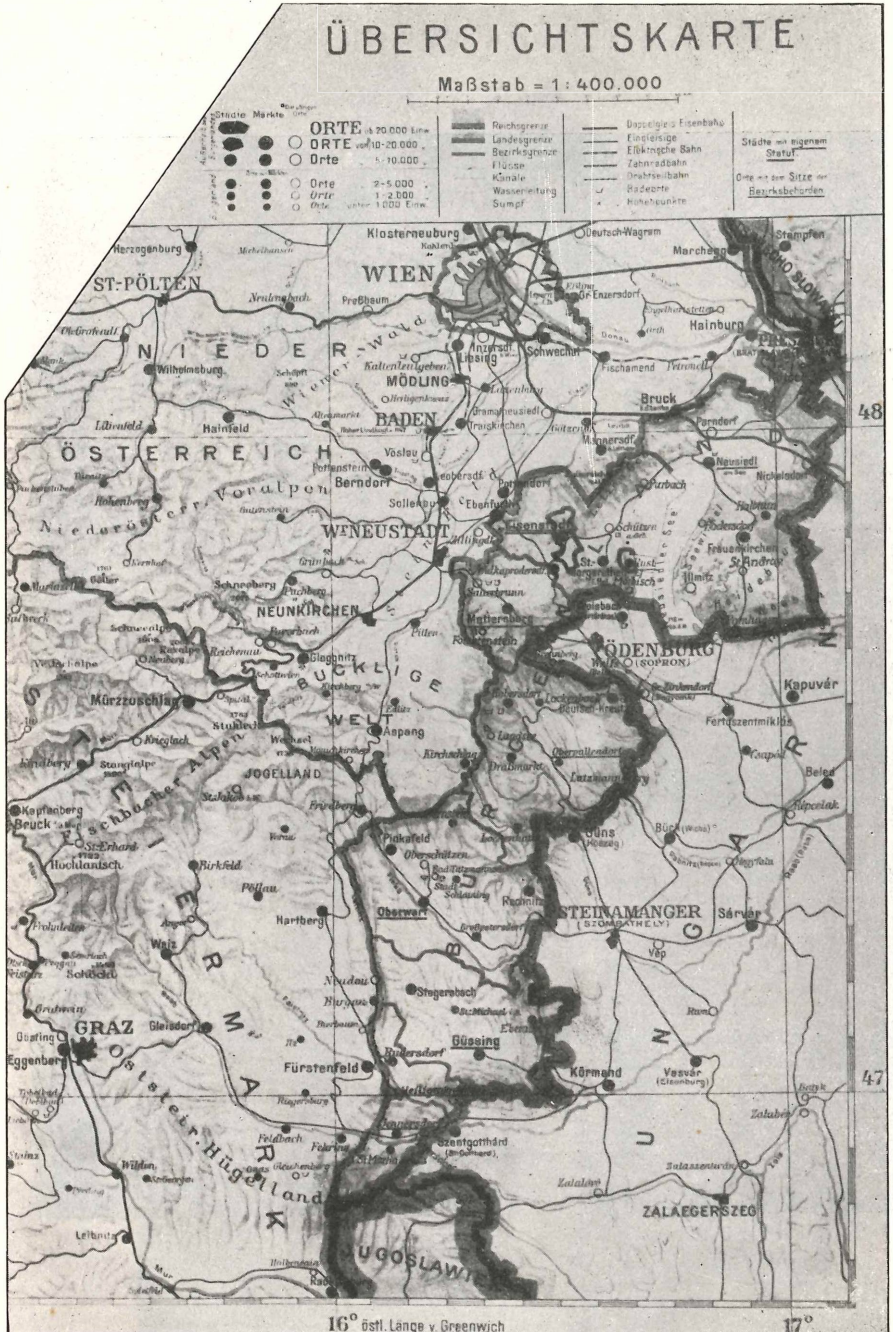
Brauner Sichler (Ibis), Plegadis^rfalcinellus.
♀ und ♂ (Landesmuseum)
(Zu Amon S. 27 ff.)



**Grabsteine im Landesmuseum (links und rechts aus Zimpfing, Mitte aus Gschifing).
(Zu Galdi S. 28 ff.)**



Auschnitt aus der Tabula Peutingeriana
(zu Blatt C. 36 ff.)



Karte des Burgenlandes.
(Zu Barb. S. 86, ff.)

ZOBODAT - www.zobodat.at

Zoologisch-Botanische Datenbank/Zoological-Botanical Database

Digitale Literatur/Digital Literature

Zeitschrift/Journal: [Burgenländische Heimatblätter](#)

Jahr/Year: 1930

Band/Volume: [3_1930](#)

Autor(en)/Author(s): diverse

Artikel/Article: [Vipera ursinii, Wiesenotter \(Parndorfer Heide\) u.a. III-VI](#)