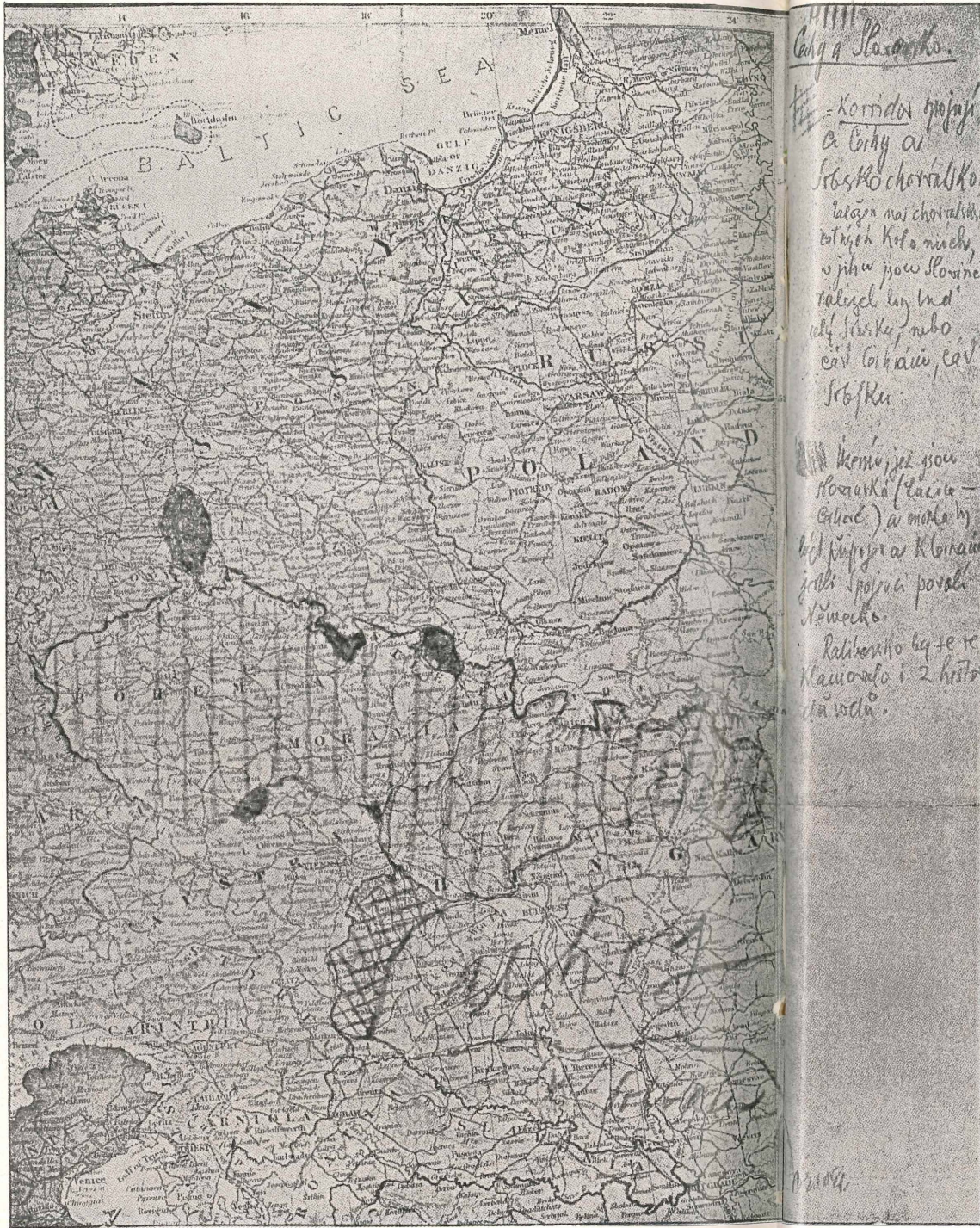


Die „Alte Schanze“ zwischen Neusiedl am See und Petronell nach einer Karte aus der Bauzeit (1711) im Vergleich zur modernsten Darstellung (Spezialkarte). Beiläufig 2,5 mal verkleinert.

Zum Aufsatz Mühlhofers, S. 194 ff.



*Korridor spojil
 a Cechy a
 Srbsko Chorvatsko
 káží na chorvatském
 jazyku Kola ných,
 v jihu jsou Slovane
 talerel by měl
 být Srbské, nebo
 část Chorvatské, část
 Srbské*

*Koridor je spoj
 Chorvatska (Lacina -
 Chlaci) a málo by
 byl spoj na Klavau
 jazyk spoj na povale
 Slovane*

*Rakousko by se re
 klamovalo i 2 hřsta
 tá roční*

„Karte, auf welcher Professor T. G. Masaryk zum
 erstmal die Grenzen des künftigen tschechoslowa-
 kischen Staates eingezeichnet hat. Er schickte sie 1916
 aus London nach Amerika.“

Mit obigen Worten wurde die Karte im „Ceský svět“, Jahr-
 gang 15, Heft 46/47, Prag 1919 (Sonderheft, gewidmet den
 Tschechen in Amerika, für ihre Unterstützung im Kampfe um die
 Errichtung des tschechischen Staates) abgedruckt.

Übersetzung der Randbemerkung (Handschrift Masaryks):

Tschechei und die Slowakei.

Der Korridor verbindet die Tschechei und Serbokroatien,
 ist gegen Kroatien hin von zahlreichen Kolonien durchsetzt, im
 Süden sind die Slowenen; sollte die ganze Bevölkerung zu
 Serbien gehören oder ein Teil zu Tschechien, ein Teil zu Serbien.

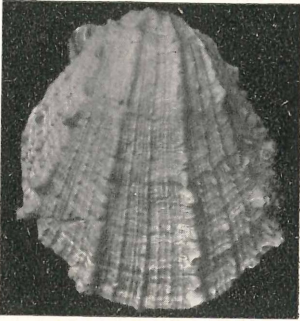
Gebiete, welche slawisch sind (Lausitz-Unter Themenau); man
 könnte sie Tschechien angliedern, wenn es die Verbündeten ge-
 nehmigen.

Deutschland.

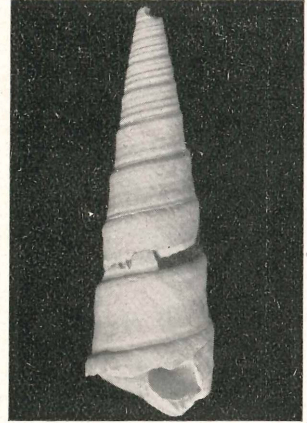
Das Ratiborer Gebiet wäre zu reklamieren auch aus ge-
 schichtlichen Gründen.

Zum Aufsatz Gruffeckis, S. 200 ff.

Der Druckstock wurde vom Sudetendeutschen Heimatbund, Sitz
 Wien VIII, Fuhrmannsgasse 18 a, in dankenswertester Weise
 beigestellt (Aus der Zeitschrift „Sudetendeutschland“, Jg. 1928,
 Folge 10, S. 9).



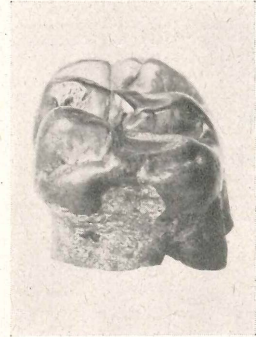
Figur 1



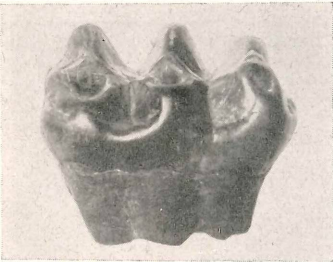
Figur 2



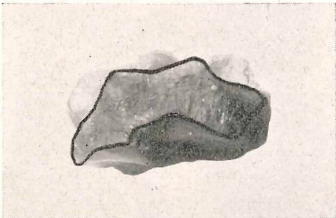
Figur 3



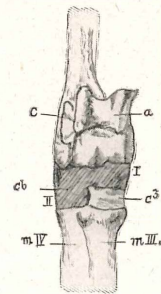
Figur 4



Figur 5



Figur 7



c = Calcaneus, a = Astragalus, cb = Cuboscapoideum, c₃ = Cuneiforme III, mIII und mIV = Metatarsalia (Nach Flower).

Figur 6

Zum Aufsatz Tafels, S. 210.

ZOBODAT - www.zobodat.at

Zoologisch-Botanische Datenbank/Zoological-Botanical Database

Digitale Literatur/Digital Literature

Zeitschrift/Journal: [Burgenländische Heimatblätter](#)

Jahr/Year: 1931

Band/Volume: [4_1931](#)

Autor(en)/Author(s): diverse

Artikel/Article: [Die "Alte Schanze" zwischen Neusiedl am See und Petronell XIX-XXII](#)