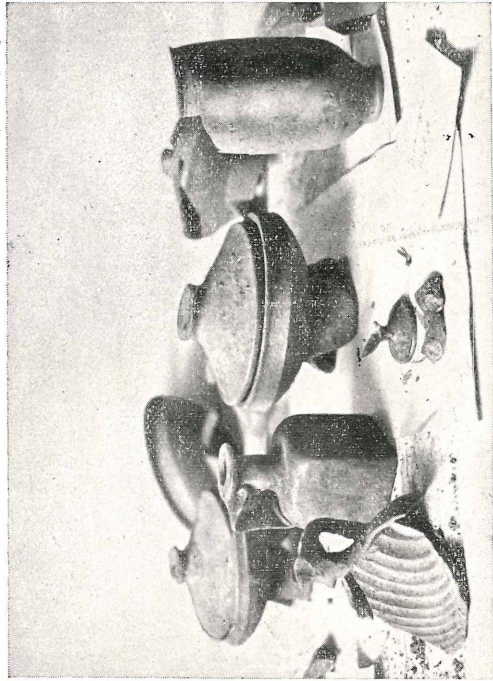




**Mauer in einem
röm. Grabhügel
bei Bernsfeld.**



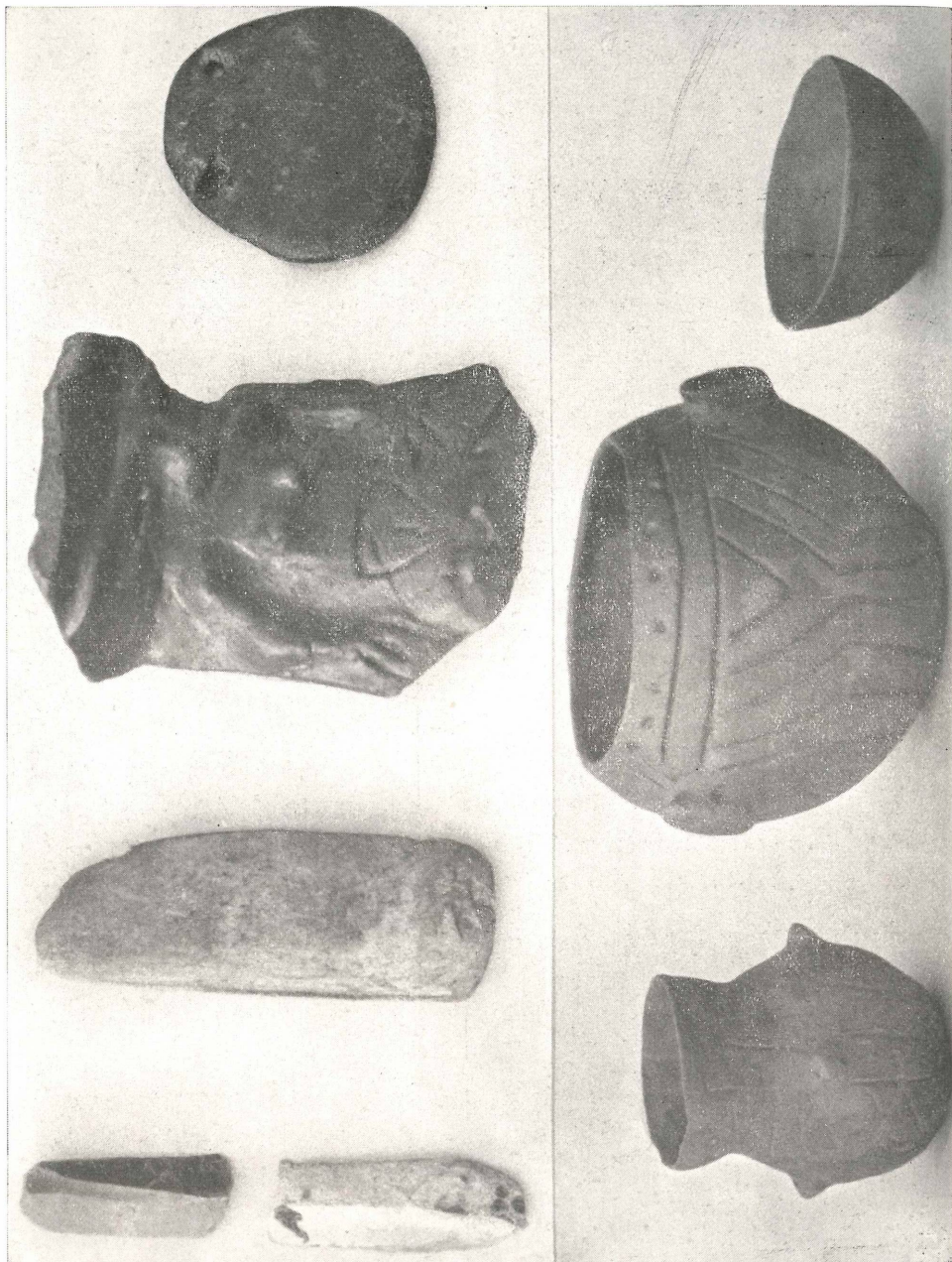
**Tunde aus
röm. Grabhügeln
bei Bernsfeld.**



**Flugbild von Draßburg,
im Vordergrund die um-
wallte Höhe des „Laborac“.**

Zum Bericht über den
freiwilligen Arbeitsdienst des
Landesmuseums, S. 55ff.

IV



Ausgrabungen des Freiwilligen Arbeitsdienstes Draßburg 1933/34.

Jüngere Steinzeit (8. Jahrtausend vor Christus). Oben: Steinwerkzeuge, weibliches Idol, Amulett. Unten: Drei Tongefäße aus einem Grab (Mutter und 6 jähriges Kind).

ZOBODAT - www.zobodat.at

Zoologisch-Botanische Datenbank/Zoological-Botanical Database

Digitale Literatur/Digital Literature

Zeitschrift/Journal: [Burgenländische Heimatblätter](#)

Jahr/Year: 1937

Band/Volume: [6](#)

Autor(en)/Author(s): unbekannt

Artikel/Article: [Ausgrabungen des Freiwilligen Arbeitsdienstes Dratzburg 1933/34 u.a. III-IV](#)