

*Patria*: Balzapamba, Ecuador occ. Type: 1 ♀ in coll. Zoolog. Museum Berlin. — Das Exemplar ist zum Teil defekt: Kopf fehlt.

Eine neue Chalcosiide. (Lep.)

Von Felix Bryk, z. Zt. Berlin.

(Mit 1 Abbildung.)

*Herpa luteola* Leech f. *plethogrypha* nov.

Die charakteristische Zeichnung des Genus *Herpa* beschränkt sich auf die Schwärzung sämtlicher Rippen und des Flügelsaumes. Tritt eine überschüssige Rippe auf, so muß folgerichtig diese auch auf den Habitus rückwirken. Dies beweist ein Exemplar, das zwischen  $Cu_1$  und  $Cu_2$  beiderseits eine plethoneure, nur peroneur erhaltene Rippe trägt, die ich f. *plethogrypha* benenne.

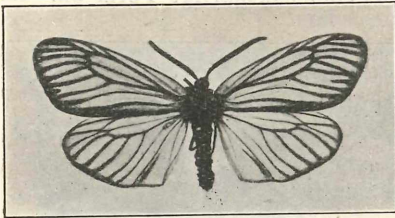


Abb. 1.

*Patria*: Siao-Lou. Type: 1 ♂. Ex coll. Staudinger in coll. Zoolog. Museum Berlin.

# ZOBODAT - [www.zobodat.at](http://www.zobodat.at)

Zoologisch-Botanische Datenbank/Zoological-Botanical Database

Digitale Literatur/Digital Literature

Zeitschrift/Journal: [Deutsche Entomologische Zeitschrift \(Berliner Entomologische Zeitschrift und Deutsche Entomologische Zeitschrift in Vereinigung\)](#)

Jahr/Year: 1930

Band/Volume: [1930](#)

Autor(en)/Author(s): Bryk Felix

Artikel/Article: [Eine neue Chalcosiide. \(Lep.\) 160](#)