

Entomofauna

ZEITSCHRIFT FÜR ENTOMOLOGIE

Band 2, Heft 15

ISSN 0250-4413

Linz, 15. Juni 1981

Eine neue *Benbowia*-Art aus Sumatra:
Benbowia elisabethae sp.n.
(Lepidoptera, Notodontidae)

Wolfgang Dierl

Aus der Entomologischen Abteilung der
Zoologischen Staatssammlung München.

Abstract

A new species, *Benbowia elisabethae*, is described from Sumatra. There are but few external differences compared with the sympatric *Benbowia dudgeoni* KIRIAKOFF. In contrary the differences in genitalia structures are evident and the species can easily be identified basing on this characters. Both species are known from Sumatra only.

Einleitung

Bei der Durchsicht der von Dr. E. Diehl in Sumatra gesammelten Lepidopteren entdeckte Dr. R. Ben-der eine noch nicht beschriebene Art aus der Gattung *Benbowia* KIRIAKOFF, 1967, die sich äußerlich nur gering-

fällig von der schon bekannten *Benbowia dudgeoni* KIRIAKOFF unterscheidet. Mit Hilfe der Kollegen vom British Museum Nat. Hist., die einige Typenuntersuchungen vornahmen, konnte die unbeschriebene Art bestätigt werden. Dafür sei sehr herzlich gedankt. Herr Dr. B e n d e r forderte den Autor auf, die neue Art zu untersuchen und zu beschreiben, was im folgenden geschieht. Die Art ist Frau Elisabeth B e n d e r gewidmet, mit dem Dank des Autors verbunden.

Benbowia elisabethae sp.n.

Im Habitus der *Benbowia dudgeoni* KIRIAKOFF, 1967, am nächsten. Spannweite 35 - 39 mm (*dudgeoni* 31 - 35 mm). Die Färbung ist praktisch identisch, *dudgeoni* neigt jedoch

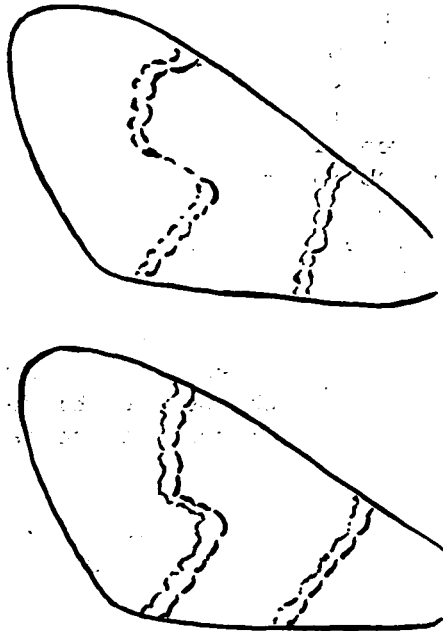


Abb. 1: Schematische Darstellung des Bindenverlaufs bei *Benbowia elisabethae* sp. n. (oben) und *Benbowia dudgeoni* KIRIAKOFF (unten).

zu häufigerer Schwärzung der inneren Flügelhälfte. Im Verlauf der inneren und äußeren Querlinie der Vorderflügel gibt es kleine Unterschiede (Abb. 1), die im typischen Fall sehr deutlich sind, sich in der Variationsbreite gelegentlich aber sehr nähern können. Bei der Art *elisabethae* verläuft die innere Querlinie steiler, die äußere Querlinie ist in der vorderen Hälfte gebogen, der nach innen ziehende Teil ist lang und der hintere Teil ist mehr schräggestellt. Bei *dudgeoni* ist der vordere Teil fast gerade und steil, der nach innen ziehende Teil kurz (ca. 1/2 der vorhergehenden Art) und der hintere Teil etwas steiler.

Im Genitalapparat (Abb. 2 und 3) sind deutliche Unterschiede feststellbar. Die Spitzen des Pseudouncus tragen nur wenige Dornen auf einer kleinen Platte, die quer abgeschnitten liegt. Das Valvenende ist mit einem langen, gebogenen Kamm feiner Zähne besetzt. Die dreieckigen Loben an der Basis tragen wesentlich weniger Dornen. Am Saccus gibt es zwei deutlich fingerförmige proximale Fortsätze. Das 8. Tergit ist am Hinterrand glatt, das 8. Sternit mit kürzeren lateralen und längeren distalen Fortsätzen. Durch Abpinseln kann die Struktur dieser beiden Sklerite auch ohne Präparation erkannt werden, was das Bestimmen vereinfacht.

Eine dritte, sehr ähnliche Art, *Benbowia virescens* (MOORE, 1879) wurde aus Darjiling beschrieben. Sie steht jedoch *B. dudgeoni* näher und weist wie diese ein distal gezähntes 8. Tergit auf. Diese beiden Arten schließen sich vermutlich geographisch aus und bilden vielleicht nur einen Rassenkreis. Die Typen der beiden Arten sind im BMNH aufbewahrt.

Typen: Holotypus ♂, Sumatra, in Coll. Dr. B e n d e r. Paratypen mehrere ♂♂, Sumatra, Dolok Merangir, Siantar 1050 und 1200 m, Doulou, Berastagi 1000 m, in Coll. Dr. B e n d e r und ZSM.

In der von B e n d e r und D i e r l (1977) erstellten Liste der sumatranischen *Notodontidae* ist fälschlich *B. virescens* (MR.) angeführt. Diese Art ist zu streichen, sie wird z.T. durch die neue Art ersetzt.

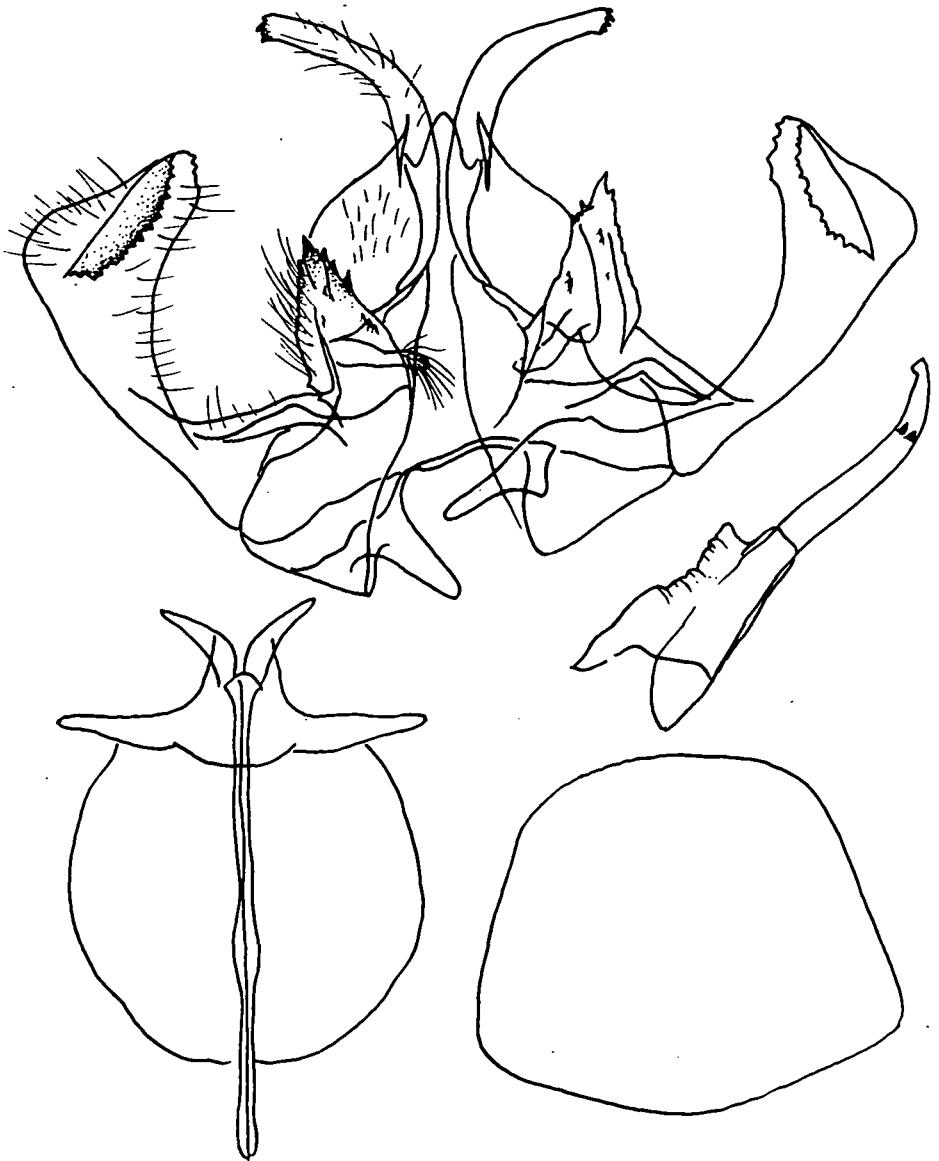


Abb. 2: ♂ - Genitalapparat von *Benbowia elisabethae* sp.n.
Penis lateral. Links unten 8. Sternit, rechts
unten 8. Tergit.

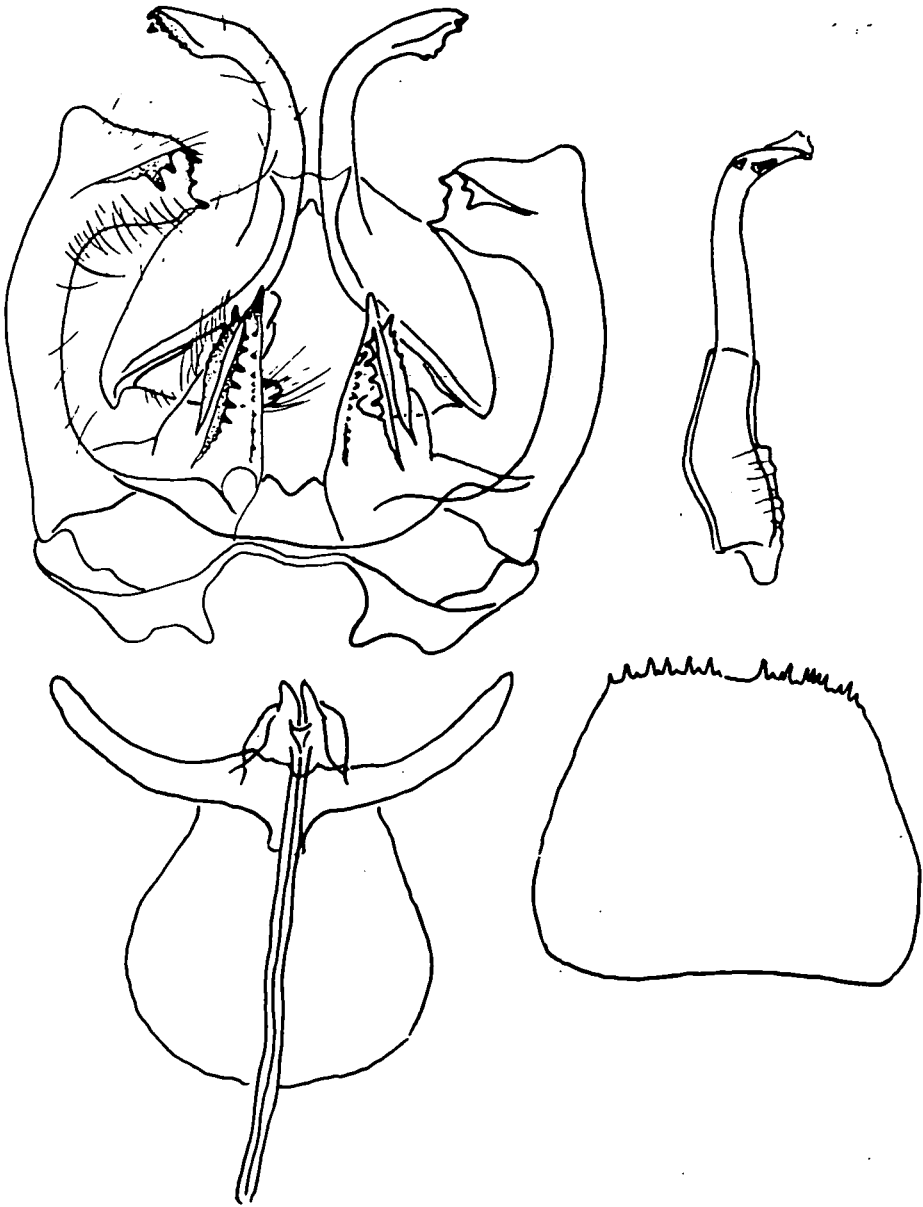


Abb. 3: ♂-Genitalapparat von *Benbowia dudgeoni* KIRIAKOFF.
Penis lateral. Links unten 8. Sternit; rechts
unten 8. Tergit.

Literatur

- B e n d e r, R. und D i e r l, W. - 1977. Ztschr.Arbgem.
Österr.Ent., 28, 125.
- K i r i a k o f f, S. G. - 1967. Tijdschr.Ent., 110, 63,
fig. 13.
- M o o r e, F. - 1879. Proc.Zool.Soc.Lond., 1879, 404.

Anschrift des Verfassers:

Dr. Wolfgang D i e r l
Zoologische Staatssammlung
Maria Ward Straße 1 b
D-8000 München 19

ZOBODAT - www.zobodat.at

Zoologisch-Botanische Datenbank/Zoological-Botanical Database

Digitale Literatur/Digital Literature

Zeitschrift/Journal: [Entomofauna](#)

Jahr/Year: 1981

Band/Volume: [0002](#)

Autor(en)/Author(s): Dierl Wolfgang

Artikel/Article: [Eine neue Benbowia-Art aus Sumatra: Benbowia elisabethae sp.n. \(Lepidoptera, Notodontidae\). 169-174](#)