

Entomofauna

ZEITSCHRIFT FÜR ENTOMOLOGIE

Band 4, Heft 10

ISSN 0250-4413

Linz, 20. Mai 1983

Ergebnisse des 2. Innbrucker Lepidopterologengesprächs vom 4./5. Oktober 1980 zum Thema "Die purpuralis-Gruppe des Genus *Zygaena* Fabricius, 1775 (Subgenus *Mesembrynus* Hübner, [1819]) X. (Lepidoptera, Zygaenidae)

**Zur Kenntnis der von Ruggero Verity
beschriebenen Taxa des *Zygaena purpuralis*-
Komplexes
(Lepidoptera, Zygaenidae)**

Clas M. Naumann *)

Abstract

The revision of the species-group taxa of the *Zygaena purpuralis*-complex described by R. Verity revealed no differences to the usage of the names by Reiss & Tremewan (1967). Lectotypes of all eight taxa have been selected; the respective label data and the genitalic structures of the lectotypes are given.

Zusammenfassung

Die Revision der von R. Verity beschriebenen

*) 23. Beitrag zur Kenntnis der Gattung *Zygaena* F. und ihrer Vorstufen
(22: Entomofauna 4(6):97-107)

Taxa des *Zygaena purpuralis*-Komplexes ergab Übereinstimmung mit der Deutung dieser Namen bei R e i s s & T r e m e w a n (1967). Von allen acht Taxa wurden Lectotypen festgelegt, deren Etiketten-Daten und Genitalstrukturen veröffentlicht werden.

In Fortsetzung der bereits vorliegenden Revisionen des Typus-Materiales der im *Zygaena purpuralis*-Komplex beschriebenen Unterarten wird nachstehend die Bearbeitung der von Ruggero V e r i t y (1883-1959) beschriebenen Taxa vorgelegt. Das Typenmaterial dieser Taxa befindet sich in der coll. V e r i t y im Museo Zoologico "La Specola", Firenze (Florenz). Bei der Beschaffung des Materials waren Frau S. M a s c h e r i n i (Florenz) und Herr Dr. O. K u d r n a (Bonn) freundlicherweise behilflich, wofür ihnen herzlich gedankt sei.

Prinzipiell gilt auch für die V e r i t y - Taxa das bereits bei der Behandlung der von anderen Autoren publizierten Namen dieses Komplexes Gesagte (N a u m a n n 1982 a-e). Wie zahlreiche andere ältere Autoren hat auch V e r i t y in keinem Falle eindeutige Typenfestlegungen vorgenommen. Es erwies sich daher auch hier als erforderlich, aus den Syntypen-Serien heraus Lectotypen festzulegen. Obwohl bisher Original-Stücke der V e r i t y'schen Serien anscheinend noch nicht untersucht worden sind, ergab die Überprüfung der jeweiligen Lectotypen Übereinstimmung mit der Deutung der Namen bei R e i s s & T r e m e w a n (1967). - Die Typen der hier bearbeiteten Taxa befinden sich im Museo Zoologica "La Specola" in Firenze (Florenz, Italien).

Für technische Unterstützung danke ich wiederum meinen Mitarbeitern Frl. R. F e i s t, Frl. G. R i c h t e r, Frl. R. W e b e r und Herrn D. S t ü h r e n b e r g (alle Bielefeld).

1. *Zygaena purpuralis* BRÜNN. race *mirabilis* VERITY, 1922
Ent.Rec., 34:32.
Locus typicus: [South Italy], Coast Range of Calabria,
S. Fili, 900 m.

Lectotypus ♂ (Abb.2): "San Fili (Cosenza), m. 900, Cate-
na Costiara Calabria, 4 Giugno 1920, Q u e r c i" -
"Genitaluntersuchung, C. N a u m a n n praep.,
Praep. Nr. 3079" - "Lectotypus ♂, *Zygaena purpuralis*
BRÜNN. race *mirabilis* VERITY, 1922, teste Clas N a u -
m a n n, 1981" - "*purpuralis* I, *mirabilis* VTY." -
"*Zygaena* (Subgenus *Mesembrynus* HB.) *purpuralis* (BRÜN-
NICH, 1763), C. N a u m a n n det., 1981".

Paralectotypen: 6♂♂ 6 ♀♀ vom gleichen Fundort mit Daten
vom 1., 4., 8., 17., 23. und 27.VI.1920 (GU ♂ 3078,
GU ♀ 3080; davon 1 ♂ zusätzlich: "Original zur Ab-
bildung des *Z. mirabilis* ♂ im S e i t z, Suppl.,
Bd.2, Tafel 1 f., 1930. H. R e i s s.").

Genitalstrukturen: vgl. Abb. 10 a-d.

Zugehörigkeit: Die Population gehört zu *Zygaena purpu-
ralis* (BRÜNNICH, 1763).

2. *Zygaena purpuralis* BRÜNN. race *isarca* VERITY, 1922

Ent.Rec., 34:32.

Locus typicus: South Tyrol, Isarco Valley.

Lectotypus ♂ (Abb.1): "Südtirol 191." - "Genitalunter-
suchung, C. N a u m a n n praep., Praep.Nr.3087" -
"Lectotypus ♂, *Zygaena purpuralis* BRÜNN. race *isarca*
VERITY, 1922, teste Clas N a u m a n n, 1981" -
"*purpuralis* II, *isarca* VTY." - "*Zygaena* (Subgenus *Me-
sembrynus* HB) *purpuralis* (BRÜNNICH, 1763), C. N a u -
m a n n det., 1981".

Paralectotypen: 19♂♂ 4♀♀ mit den gleichen Fundortangaben
(GU ♂ 3088, GU ♀ 3089; hiervon 2 ♀♀ mit dem hand-
schriftlichen Zusatz "W a g n e r").

Genitalstrukturen: vgl. Abb. 9 a-d.

Zugehörigkeit: Die Population gehört zu *Zygaena purpu-
ralis* (BRÜNNICH, 1763).

3. *Zygaena purpuralis* BRÜNN. race *magnalpina* VERITY, 1922

Ent.Rec., 34:33.

Locus typicus: [Dep. Hautes-Pyrénées], round Cauterets.

Lectotypus ♂ (Abb.3): "P. R o n d o u, Gèdre (H.- P.),
10.VII.16" - "Genitaluntersuchung C. N a u m a n n

praep., Praep.Nr.3066" - "Lectotypus ♂, *Zygaena purpuralis* BRÜNN. race *magnalpina* VERITY, 1922, teste Clas N a u m a n n, 1981" - "*Zygaena purpuralis*" - "*Zygaena* (Subgenus *Mesembrynus* HB.) *purpuralis* (BRÜNNICH, 1763), C. N a u m a n n det., 1981".

Paralectotypen: 7♂♂ 2♀♀ vom gleichen Fundort mit den Daten "VI-15" und "10.VII.16"; (GU ♀ 3067); 1 ♂ "Gèdre".

Genitalstrukturen: Abb. 11 a-d.

Zugehörigkeit: Die Population gehört zu *Zygaena purpuralis* (BRÜNNICH, 1763).

Anmerkung: Die Lokalitätsangabe in der Originalbeschreibung (Cauterets) ist nicht identisch mit der des in der coll. V e r i t y vorhandenen Materials (Gèdre). Es ist anzunehmen, daß der Sammler P. R o n d o u in seinem Briefwechsel mit V e r i t y noch nähere Angaben gemacht hat.

4. *Zygaena purpuralis* BRÜNN. race *parvalpina* VERITY, 1922

Ent.Rec., 34:33.

Locus typicus: [Northwestern Italy], Piemontese Maritime Alps, Baths of Valdieri, 1375 m.

Lectotypus ♂ (Abb.4): "Valdieri, 20 Ag.1909, V e r i t y" - "Genitaluntersuchung, C. N a u m a n n praep., Praep.Nr.3068" - "Lectotypus ♂, *Zygaena purpuralis* BRÜNN. race *parvalpina* VERITY, 1922, teste Clas N a u m a n n, 1981" - "*purpuralis* II-IV, *parvalpina* VTY." - "*Zygaena* (Subgenus *Mesembrynus* HB.) *purpuralis* (BRÜNNICH, 1763), C. N a u m a n n det., 1981".

Paralectotypen: 5♂♂ 1♀ vom gleichen Fundort mit folgenden Daten: "29/7/10", "20/VII/11" und "25/VII/11".

Genitalstrukturen: vgl. Abb. 12 a-d.

Zugehörigkeit: Die Population gehört zu *Zygaena purpuralis* (BRÜNNICH, 1763).

5. *Zygaena purpuralis* BRÜNN. race *normanna* VERITY, 1922

Ent.Rec., 34:34.

Locus typicus: Northern France, Dep. Eure, Pont-de-l'Arche.

Lectotypus ♂ (Abb.5): "Pont de l'Arche, Eure, 18.VII.1905" - "Genitaluntersuchung, C. N a u m a n n praep., Praep.Nr.3057" - "Lectotypus ♂, *Zygaena purpuralis* BRÜNN. *normanna* VERITY, 1922, teste Clas N a u m a n n, 1981" - "Original zur Abbildung des *Z. normanna* ♂ im S e i t z, Suppl., Bd.2, Tafel 1f, 1930. H. R e i s s." - "*purpuralis* V, *normanna* VTY." - "*Zygaena* (Subgenus *Mesembrynus* HB.) *minos* ([DEN. & SCHIFF.], 1775) = *diaphana* STGR., C. N a u m a n n det., 1981".

Paralectotypen: 7♂♂ 5♀♀ vom gleichen Fundort mit folgenden Datumsangaben: "4.VIII.1909", "1.VII.1910", "Juillet 1914", "11.VII.1914", "21.VII.1914", "5.VIII.1916", "5 aout 1916" (GU ♀ 3058); 1 ♂ mit dem handschriftlichen Zusatz "Alizay" ("1916").

Genitalstrukturen: vgl. Abb. 13 a-d.

Zugehörigkeit: Die Population gehört zu *Zygaena minos* ([DENIS & SCHIFFERMÜLLER], 1775) (= *Z. diaphana* STAUDINGER, 1887).

6. *Zygaena purpuralis* BRÜNN. race *jurae* VERITY, 1922

Ent.Rec., 34:34.

Locus typicus: (Western Switzerland), Jura, Dombresson.
Lectotypus ♂ (Abb.6): "Jura, Suisse, 9.VII.20" - "Genitaluntersuchung, C. N a u m a n n praep., Praep.Nr. 3063" - "Lectotypus ♂, *Zygaena purpuralis* BRÜNN. race *jurae* VERITY, 1922, teste Clas N a u m a n n, 1981" - "*purpuralis* V, *jurae* VTY." - "*Zygaena* (*Mesembrynus* HB.) *purpuralis* (BRÜNNICH, 1763), C. N a u m a n n det., 1981".

Paralectotypen: 17♂♂ 10♀♀ vom gleichen Fundort und Datum (GU ♂ 3064, GU ♀ 3065).

Genitalstrukturen: vgl. Abb. 14 a-d.

Zugehörigkeit: Die Population gehört zu *Zygaena purpuralis* (BRÜNNICH, 1763).

7. *Z[ygaena]* BR. razza *carnica* VERITY, 1930

Mem.Soc.ent.ital., 9:12.

Locus typicus: [Italia sept. occ.], Sappada, m. 1300,

nelle Alpi Carniche [oberes Piave-Tal].

Lectotypus ♂ (Abb.8): "Alpi Carniche, Sappada m. 1300, 15 VII 26, V e r i t y" - "Genitaluntersuchung, C. N a u m a n n praep., Praep.Nr.3069" - "Lectotypus ♂, *Zygaena purpuralis* BR. razza *carnica* VERITY, 1930, teste Clas N a u m a n n, 1981" - "*purpuralis* IV, *carnica* VERITY" - "*Zygaena* (Subgenus *Mesembrynus* HB.) *purpuralis* (BRÜNNICH, 1763), C. N a u m a n n det., 1981".

Paralectotypen: 17♂♂ 20♀♀ vom gleichen Fundort, mit Daten vom 9., 11., 12., 13., 25. und 27.VII.26 (GU ♂ 3070).

Genitalstrukturen: vgl. Abb. 16 a-d.

Zugehörigkeit: Die Population gehört zu *Zygaena purpuralis* (BRÜNNICH, 1763).

8. *Anthrocera* (*Mesembrynus*). *purpuralis* BRÜNN. razza *austromubigena* VERITY, 1946

Redia, 31:58.

Locus typicus: [Italia centr.], Abruzzi, Gran Sasso, 1300-1500 m.

Lectotypus ♂ (Abb.7): "Abruzzi, Gran Sasso, m. 1300-1500, 1939, L. R o m e i" - "3.7." - "Genitaluntersuchung, C. N a u m a n n praep., Praep.Nr.3059" - "Lectotypus ♂, *Anthrocera* (*Mesembrynus*) *purpuralis* BRÜNN. razza *austromubigena* VERITY, 1946, teste Clas N a u m a n n, 1981" - "*purpuralis* V, *austromubigena* VTY." - "*Zygaena* (Subgenus *Mesembrynus* HB.) *purpuralis* (BRÜNNICH, 1763), C. N a u m a n n det. 1981".

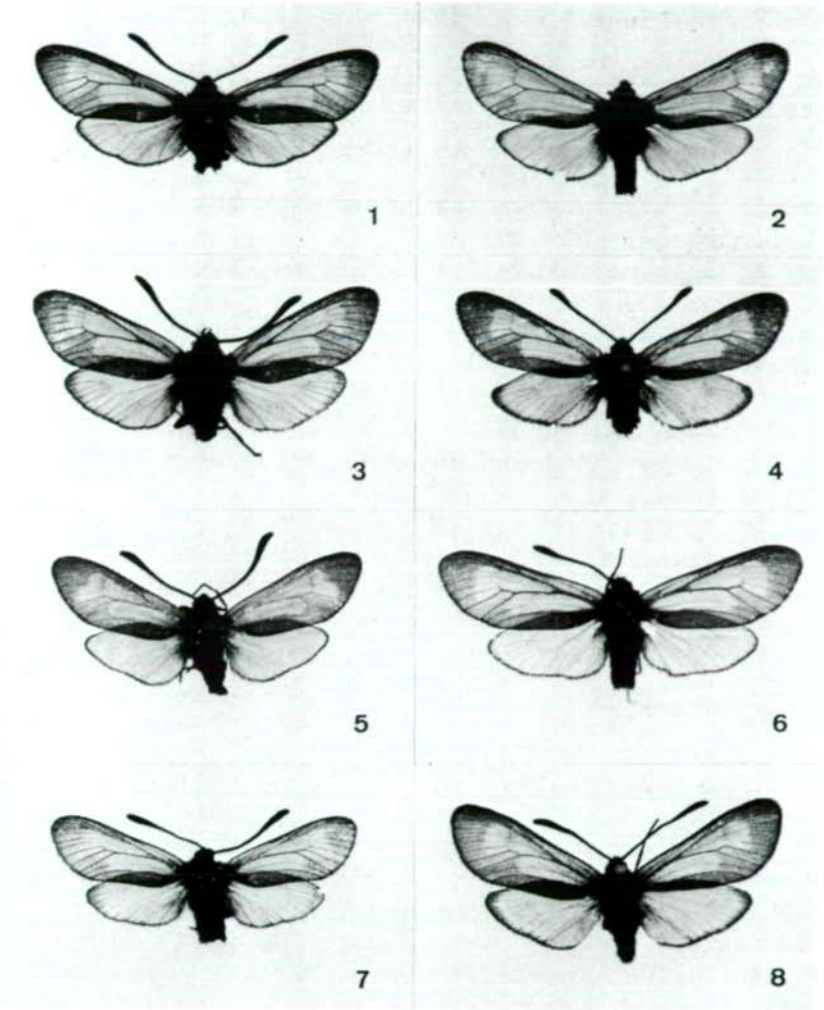
Paralectotypen: 5♂♂ 6♀♀ vom gleichen Fundort mit Daten vom 3., 5., 6., 8., 10., 11., 12. und 13.7.; (GU ♂ 3060, GU ♀ 3061).

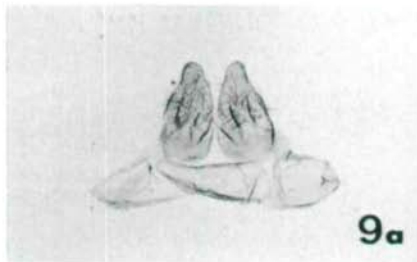
Genitalstrukturen: vgl. Abb. 15 a-d.

Zugehörigkeit: Die Population gehört zu *Zygaena purpuralis* (BRÜNNICH, 1763).

Zu den Abbildungen auf Seite 148 - 152:

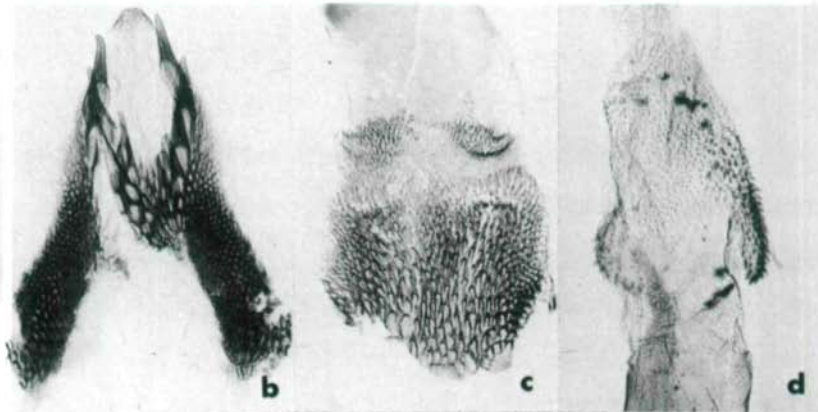
- Abb. 1: *Zygaena purpuralis isarca* VERITY, 1922
Lectotypus ♂ (GU 3087)
- Abb. 2: *Zygaena purpuralis mirabilis* VERITY, 1922
Lectotypus ♂ (GU 3079)
- Abb. 3: *Zygaena purpuralis magnalpina* VERITY, 1922
Lectotypus ♂ (GU 3066)
- Abb. 4: *Zygaena purpuralis parvalpina* VERITY, 1922
Lectotypus ♂ (GU 3068)
- Abb. 5: *Zygaena minos normanna* VERITY, 1922
Lectotypus ♂ (GU 3057)
- Abb. 6: *Zygaena purpuralis jurae* VERITY, 1922
Lectotypus ♂ (GU 3063)
- Abb. 7: *Zygaena purpuralis austronubigena* (VERITY, 1946)
Lectotypus ♂ (GU 3059)
- Abb. 8: *Zygaena purpuralis carnica* VERITY, 1930
Lectotypus ♂ (GU 3069)
- Abb. 9: *Zygaena purpuralis isarca* VERITY, 1922
Lectotypus ♂, Genitalstrukturen (GU 3087):
a. Uncus-Tegumen-Komplex, b. Lamina dorsalis, c. Lamina ventralis, d. Cornuti des Aedoeagus (Vesica)
- Abb.10: *Zygaena purpuralis mirabilis* VERITY, 1922
Lectotypus ♂, Genitalstrukturen (GU 3079) (wie Abb.9)
- Abb.11: *Zygaena purpuralis magnalpina* VERITY, 1922
Lectotypus ♂, Genitalstrukturen (GU 3066) (wie Abb.9)
- Abb.12: *Zygaena purpuralis parvalpina* VERITY, 1922
Lectotypus ♂, Genitalstrukturen (GU 3068) (wie Abb.9)
- Abb.13: *Zygaena minos normanna* VERITY, 1922
Lectotypus ♂, Genitalstrukturen (GU 3057) (wie Abb.9)
- Abb.14: *Zygaena purpuralis jurae* VERITY, 1922
Lectotypus ♂, Genitalstrukturen (GU 3063) (wie Abb.9)
- Abb.15: *Zygaena purpuralis austronubigena* (VERITY, 1946)
Lectotypus ♂, Genitalstrukturen (GU 3059) (wie Abb.9)
- Abb.16: *Zygaena purpuralis carnica* VERITY, 1930
Lectotypus ♂, Genitalstrukturen (GU 3069) (wie Abb.9)





9a

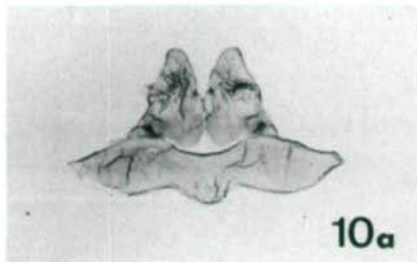
isarca



b

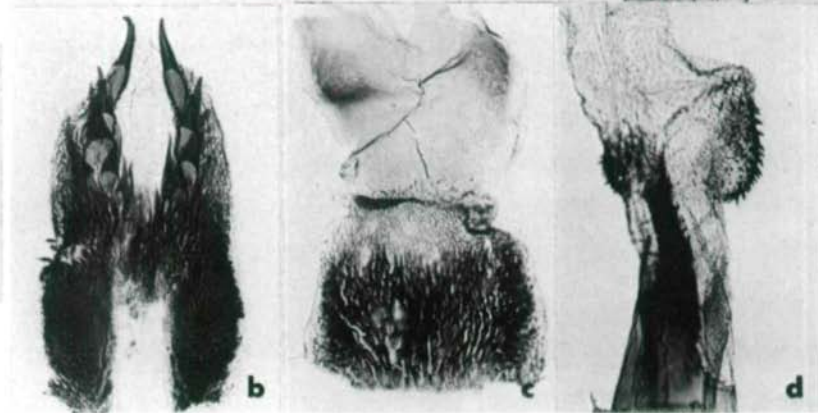
c

d



10a

mirabilis



b

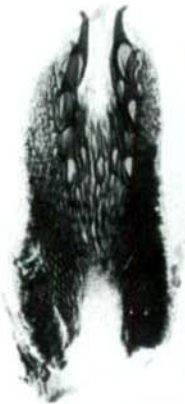
c

d



11a

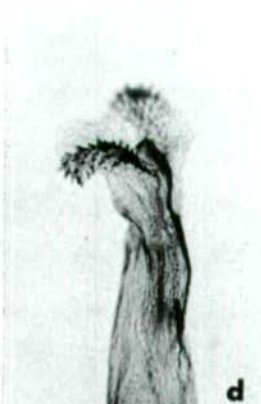
magnalpina



b



c



d



12a

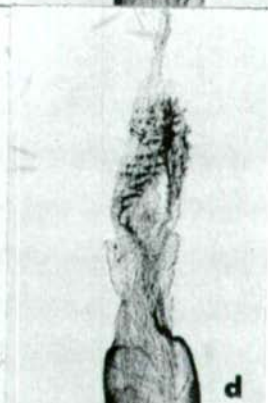
parvalpina



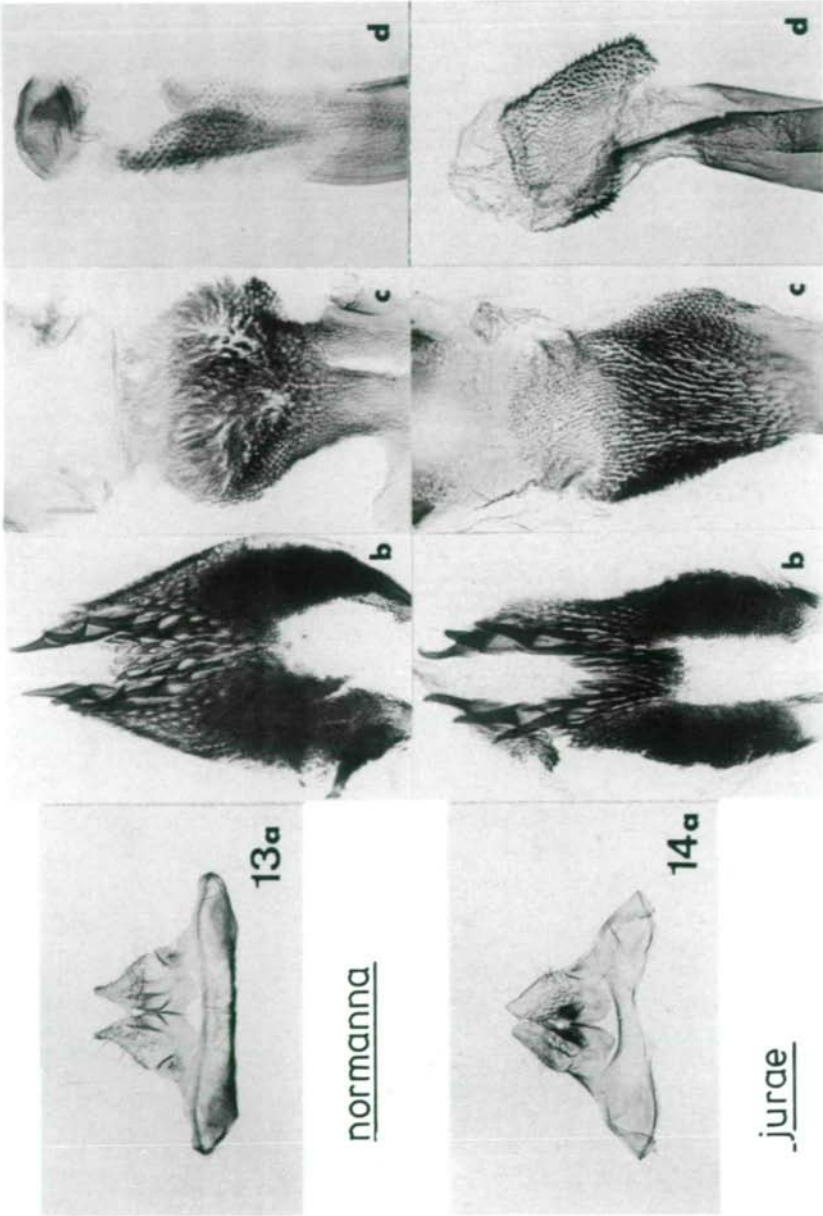
b

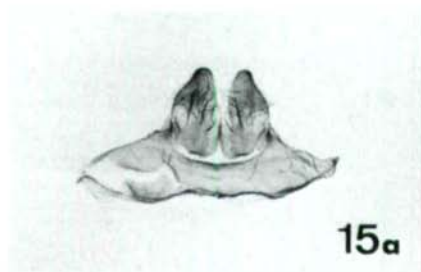


c



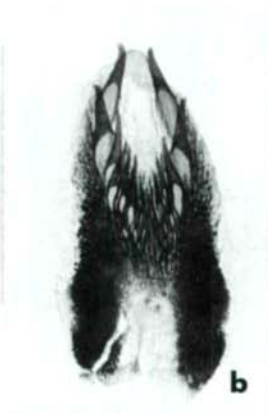
d





15a

austronubigena



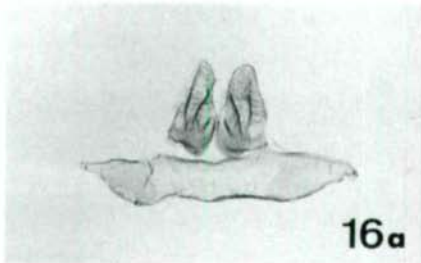
b



c

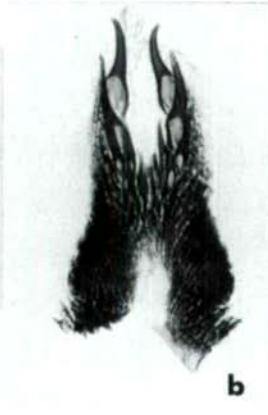


d



16a

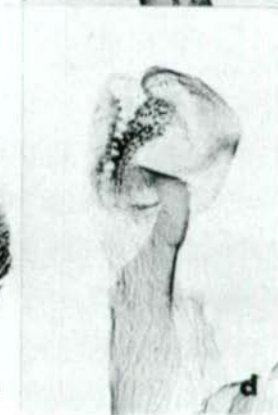
carnica



b



c



d

Literatur

- A l b e r t i, B. - 1958/59. Über den stammesgeschichtlichen Aufbau der Gattung *Zygaena* F. und ihrer Vorstufen (Insecta, Lepidoptera). - Mitt.zool.Mus.Berlin, 34:245-269, 35:203-342.
- N a u m a n n, C. - 1982a. Zur Kenntnis der von Manfred Koch beschriebenen Taxa des *Zygaena purpuralis*-Komplexes (Lepidoptera, Zygaenidae). - Entomofauna, 3:225-241.
- 1982b. Zur Kenntnis der von Otto Holik beschriebenen Taxa des *Zygaena purpuralis*-Komplexes (Lepidoptera, Zygaenidae). - Entomofauna, 3(24):371-405.
 - 1982c. Zur Kenntnis der von Hugo Reiss beschriebenen Taxa des *Zygaena purpuralis*-Komplexes (Lepidoptera, Zygaenidae). - Entomofauna, 3(28):459-498.
 - 1982d. Zur Kenntnis der von Hans Burgeff beschriebenen Taxa des *Zygaena purpuralis*-Komplexes (Lepidoptera, Zygaenidae). - Entomofauna, 3(26):411-429.
 - 1982e. Zur Kenntnis der von A. Costantini und Ubaldo Rocci beschriebenen Taxa des *Zygaena purpuralis*-Komplexes (Lepidoptera, Zygaenidae). - Entomofauna, 4(6):97-107.
- N a u m a n n, C., R i c h t e r, U. & W e b e r, G. - 1983. Spezifität und Variabilität im *Zygaena purpuralis*-Komplex (Lepidoptera, Zygaenidae). - Braunschweig (Cramer), im Druck.
- R e i s s, H. & T r e m e w a n, W. G. - 1967. A systematic catalogue of the genus *Zygaena* Fabricius (Lepidoptera: Zygaenidae). - Den Haag (Junk), XVI + 329 pp.

Anschrift des Verfassers:

Prof. Dr. Clas N a u m a n n
Fakultät für Biologie
Abt. Morphologie und Systematic der Tiere
Postfach 8640
D-4800 Bielefeld 1
Bundesrepublik Deutschland

ZOBODAT - www.zobodat.at

Zoologisch-Botanische Datenbank/Zoological-Botanical Database

Digitale Literatur/Digital Literature

Zeitschrift/Journal: [Entomofauna](#)

Jahr/Year: 1983

Band/Volume: [0004](#)

Autor(en)/Author(s): Naumann Clas M.

Artikel/Article: [Ergebnisse des 2. Innsbrucker Lepidopterologengesprächs vom 4./5. Oktober 1980 zum Thema "Die purpuralis-Gruppe des Genus Zygaena FABRICIUS, 1775 \(Subgenus Mesembrynus HÜBNER, \(1819\)\)" X. \(Lepidoptera, Zygaenidae\). Zur Kenntnis der von Ruggero VERITY beschriebenen Taxa des Zygaena purpuralis-Komplexes \(Lepidoptera, Zygaenidae\). 141-153](#)