

## Die Larven unserer Blattwespen (4)

(Hymenoptera: Tenthredinoidea, Tenthredinidae)

W. Heinz Muche

*Pteronidea (Pteronus) salicis* L.

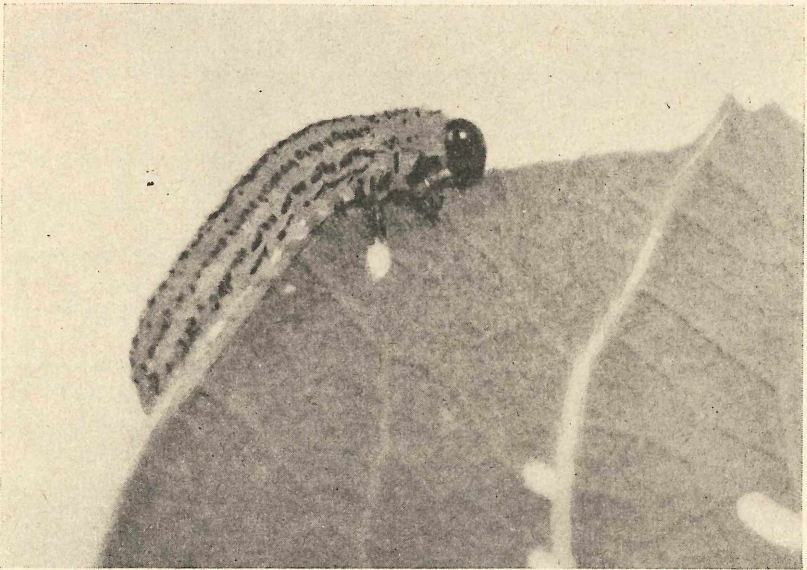
Tribus: *Nematini*

Wirtspflanze: Die Weiden mit den schmalen glatten Blättern wie *Salix fragilis*, *alba*, *viminalis*, *amygdalina*.

Beschreibung: Körper blaugrün, die ersten sowie letzten Segmente rotbraun. Der Kopf schwarz. Auf dem Rücken zieht sich ein schwarzer Längsstreifen und an den Seiten befinden sich ebenfalls 2 Fleckenreihen oberhalb der Stigmen und eine weitere aus Segmentflecken bestehende Reihe unterhalb der Stigmen. Zwischen den oberen Fleckenreihen liegen einzelne Flecke. Nach den Enden zu verlieren sich die Fleckenzeichnungen.

Auftreten: Die Eier werden in die Unterseite der Blätter abgelegt. Mit dem Ausreifen der Eier nehmen die Eikammern eine nierenförmige Gestalt an. In den ersten Häutungsstadien perforieren die Larven die Blätter von der Blattseite aus, später gehen die Larven an die Blattränder, an denen sie bei Erschütterung in die typische Schreckstellung verfallen können.

Die Verpuppung erfolgt in der Erde.



Larve von *Pteronidea salicis* L.

# ZOBODAT - [www.zobodat.at](http://www.zobodat.at)

Zoologisch-Botanische Datenbank/Zoological-Botanical Database

Digitale Literatur/Digital Literature

Zeitschrift/Journal: [Entomologische Nachrichten und Berichte](#)

Jahr/Year: 1961

Band/Volume: [5](#)

Autor(en)/Author(s): Muche Heinz Werner

Artikel/Article: [Die Larven unserer Blattwespen \(4\) 47](#)