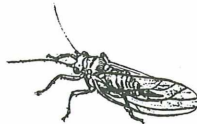


ZUR INSEKTENFAUNA DER UMGEBUNG DER VOGELWARTE SEMPACH, KANTON LUZERN (*)

VII. HOMOPTERA 1: STERNORRHYNCHA / PSYLLODEA (BLATTFLÖHE)

von D. BURCKHARDT



1. EINLEITUNG

Die Psyllidenfauna des Mittellandes ist weniger gut bekannt als die der Alpen und des Juras (SCHAEFER, 1949). Die einzigen intensiveren Untersuchungen aus dem Mittelland stammen aus dem unteren Reusstal (BURCKHARDT, 1977), wo ca. 30 Arten gefunden werden konnten (was einem Viertel der schweizerischen Arten entspricht). Das von Dr. L. REZBANYAI in den Jahren 1977-80 im Garten der Vogelwarte Sempach gesammelte Psyllidenmaterial, welches 1324 Individuen von 20 Arten umfasste, zeigt erwartungsgemäss ein sehr ähnliches Artenspektrum. REZBANYAI (1982) gibt eine Beschreibung des Gebietes und der Sammelmethode.

2. FAUNISTISCHER TEIL

Die meisten Tiere wurden mit Lichtfang gesammelt, die restlichen stammen von Tagfängen. Die folgende Liste der gefundenen Arten gibt die Anzahl der gesammelten Individuen und Angaben über Wirtspflanze und Phänologie. Die Zahl der Individuen pro Monat ist aus der Tabelle 1 ersichtlich, wobei hier die Summe der 4 Jahre gegeben wird.

Livia juncorum (LATR.): 3. Juncus spp. Imagines überwintern auf Koniferen.

Psyllopsis fraxinicola (FOERSTER): 263. Fraxinus excelsior. Eine Generation mit Adulten vom Juni bis September.

Psyllopsis fraxini (L.): 1. Fraxinus excelsior. Larven bilden Blattrandrollgallen. Phänologie ähnlich wie bei P. fraxinicola.

Baeopelma foersteri (FLOR): 464. Alnus spp. Eine Generation mit Adulten im Sommer.

Psylla alni (L.): 144. Alnus spp. Eine Generation mit Adulten im Sommer.

Psylla Asphagidella buxi (L.): 26. Buxus sempervirens. Larven überwintern, sie verursachen Blattdeformationen. Adulte von April bis August.

Cacopsylla Cacopsylla mali (SCHMIDBG.): 16. Malus sylvestris. Eine Generation mit Adulten im Sommer.

Cacopsylla Cacopsylla peregrina (FOERSTER): 51. Crataegus spp. Phänologie wie bei C. mali.

Cacopsylla Thamnopsylla melanoneura (FOERSTER): 13. Crataegus spp. Imagines überwintern auf Koniferen.

Cacopsylla Thamnopsylla pyrisuqa (FOERSTER): 2. Pyrus communis. Imagines überwintern auf Koniferen.

(*) Mit Unterstützung des Schweizerischen Nationalfonds zur Förderung der wissenschaftlichen Forschung, Kredit Nr. 3.694-0.76 und 3.269-0.78

Monate:	3	4	5	6	7	8	9	10	11
<i>L. juncorum</i>	1♂						1♂ 1♀		
<i>P. fraxinicola</i>					116♂ 115♀	8♂ 16♀	1♂ 3♀		4♀
<i>P. fraxini</i>					1♀				
<i>B. foersteri</i>				7♂ 5♀	150♂ 237♀	38♂ 25♀	2♂		
<i>P. alni</i>				9♂ 11♀	26♂ 43♀	18♂ 24♀	4♂ 7♀	2♂	
<i>P. buxi</i>					6♂ 20♀				
<i>C. mali</i>					7♂ 6♀	1♂ 2♀			
<i>C. peregrina</i>			3♂, 3♀ 10 Ny	1♀	12♂ 21♀		2♀		
<i>C. melanoneura</i>	1♂ 3♀		1♂ 4♀	2♂ 1♀	1♂				
<i>C. pyrisuga</i>			2♂						
<i>C. pyricola</i>	2♂								
<i>C. zetterstedti</i>				45♂ 67♀	62♂ 37♀	8♂ 2♀	1♂		
<i>C. hippophaes</i>				1♂ 6♀	17♂ 12♀	2♂ 3♀	1♀	1♂	
<i>C. brunneipennis</i>		1♀	2♀	5♀				5♀	1♀
<i>C. pulchra</i>	10♂ 4♀	5♂							
<i>T. rhamni</i>			1♀						
<i>T. remota</i>			1♂						
<i>T. urticae</i>		1♀	2♂ 9♀		2♂ 3♀	1♂ 1♀	1♂	1♀	2♂ 3♀
<i>T. albiventris</i>		1♀	1♀	2♂ 5♀					
<i>B. curvatinervis</i>		2♂			1♂			1♀	

Tabelle 1. Anzahl Individuen pro Monat

Cacopsylla Hepatopsylla pyricola (FOERSTER): 2. Pyrus communis. Mit mehreren Generationen. Imagines überwintern auf der Wirtspflanze.

Cacopsylla Hepatopsylla zetterstedti (THOMSON): 222. Hippophae rhamnoides. Eine Generation mit Imagines im Sommer.

Cacopsylla Hepatopsylla hippophaes (FOERSTER): 43. Hippophae rhamnoides. Phänologie wie bei C.zetterstedti.

Cacopsylla Hepatopsylla brunneipennis (EDWARDS): 14. Salix spp. Imagines überwintern auf Koniferen.

Cacopsylla Hepatopsylla pulchra (ZETTERSTEDT): 19. Salix spp. Phänologie wie bei C.brunneipennis.

Trioza rhamni (SCHRANCK): 1. Rhamnus cathartica. Larven bilden Blattrandrollgallen. Imagines überwintern auf Koniferen.

Trioza remota (FOERSTER): 1. Quercus spp. Imagines überwintern auf Koniferen.

Trioza urticae (L.): 26. Urtica spp. Mehrere Generationen, Imagines überwintern auf Koniferen.

Trioza albiventris FOERSTER: 9. Salix spp. Imagines überwintern auf Koniferen.

Bactericera curvatinervis (FOERSTER): 4. Salix spp. Phänologie wie bei albiventris.

3. DISKUSSION

Ein Vergleich mit den Ergebnissen aus dem unteren Reusstal zeigt, dass die Arten, die sich auf Bäumen und Gebüschern entwickeln, gut erfasst wurden. Von diesen sind diejenigen mit Imagines im Sommer durch grosse Individuenzahlen (aus den Lichtfallen) vertreten, was auf die temperaturabhängige Aktivität zurückzuführen ist. Im Frühling, Herbst und Winter erlauben die Temperaturen meist nur eine Aktivität während des Tages. Schlecht erfasst wurden die Arten, die sich auf krautartigen Pflanzen entwickeln; diese treten meistens auch ziemlich lokal auf.

4. LITERATUR

- BURCKHARDT, D. (1977): Faunistisch-ökologische Untersuchungen über die Psyllen-Fauna des unteren Reusstales (Sternorrhyncha, Psylloidea). - Nicht veröffentlicht.
- REZBANYAI, L. (1982): Zur Insektenfauna der Umgebung der Vogelwarte Sempach, Kanton Luzern. I. Allgemeines. - Ent.Ber.Luzern, Nr.7: 1-14.
- SCHAEFER, H. (1949): Beiträge zur Kenntnis der Psylliden der Schweiz. - Mitt. Schweiz. Ent. Ges., 22: 1-96.

Adresse des Verfassers:

DANIEL BURCKHARDT
Entomologisches Institut
ETH - Zentrum
CH-8092 ZÜRICH

ZOBODAT - www.zobodat.at

Zoologisch-Botanische Datenbank/Zoological-Botanical Database

Digitale Literatur/Digital Literature

Zeitschrift/Journal: [Entomologische Berichte Luzern](#)

Jahr/Year: 1982

Band/Volume: [7](#)

Autor(en)/Author(s): Burckhardt Daniel

Artikel/Article: [Zur Insektenfauna der Umgebung der Vogelwarte Sempach, Kanton Luzern. VII. Homoptera 1: Sternorrhyncha / Psyllodea \(Blattflöhe\). 77-79](#)