

ich die Benennung der weißen Form für berechtigt. Zu Ehren des Herrn Culot, der sie zuerst beschrieben und treffend abgebildet hat, gebe ich ihr den Namen

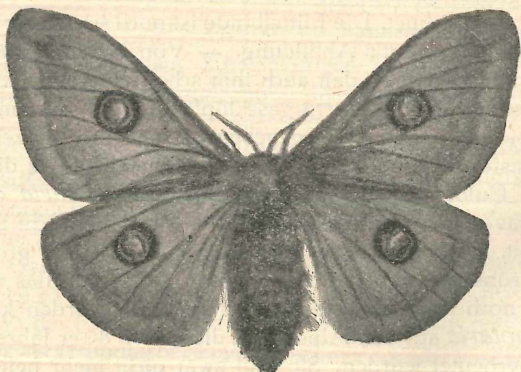
***Larentia laetaria* — *culotaria* n. f. H. Ebinger.**

Schließlich möchte ich noch ein abnorm gefärbtes Männchen erwähnen, das ich im Jahr 1929 e. o. gezogen habe: Grundfarbe der Vorderflügel schwarzgrau statt hellgrün, Wurzelfeld schwarzgrau, gegen den Vorderrand und die Mittelbinde zu verwaschen schwarz. Mittelbinde durchweg stumpf schwarz, Partie um den tiefschwarzen Mittelpunkt kaum heller als die übrige Mittelbinde, weiße Einfassung der Mittelbinde und des Wurzelfeldes eben angedeutet. Wellenlinie schmutzigweiß, Franzen weniger scheckig. Zeichnungselemente normal. Hier dürfte es sich um eine Individualform handeln, weshalb bis zur Klärung dieser Frage von der Benennung abzusehen ist.

Die Form *laetaria* — *larentiaria* Bruand, bei der die Grundfarbe der Vorderflügel grünlich, aber ein Teil des Wurzelfeldes und die Mittelbinde vollständig braun sind, ist mir im Schwarzwald noch nicht vorgekommen.

Kleine Mitteilungen.

Melanistische Form von *Eudia pavonia* L. Im Juni 1929 sammelte ich am Neusiedlersee im Burgenland eine Anzahl erwachsener Raupen von *Eudia spini* Sch. und *pavonia* L. welche sich auf verschiedene Sträucher wie Schlehen, Weißdorn, Sahlweiden verlaufen hatten, einige *pavonia*-Raupen fand ich auch auf Feldulmen. Die Verpuppung erfolgte innerhalb einer Woche. Von beiden Arten schlüpfen im Frühjahr 1930 ungef. $\frac{2}{3}$, während der Rest nochmals überwinterte und im April 1931 die Falter ergab. Die Überwinterung erfolgte in geschützten Kästen im Garten. Unter den letzt geschlüpfen Faltern befand sich nun die abgebildete mel-



nistische Form, ein Weibchen. (Abb. nat. Größe.) Herr Hofrat Prof. Rebel hatte die Güte dieses zu bestimmen, es ist ein ♀ von *Eudia pavonia* L. Wieso sich nun gerade bei diesem einen Exemplar eine solche Abweichung bildete, während alle anderen Falter normal sind?

Karl Gebauer, Wien.

ZOBODAT - www.zobodat.at

Zoologisch-Botanische Datenbank/Zoological-Botanical Database

Digitale Literatur/Digital Literature

Zeitschrift/Journal: [Entomologische Zeitschrift](#)

Jahr/Year: 1932/33

Band/Volume: [46](#)

Autor(en)/Author(s): Gebauer Karl

Artikel/Article: [Kleine Mitteilungen. 36](#)