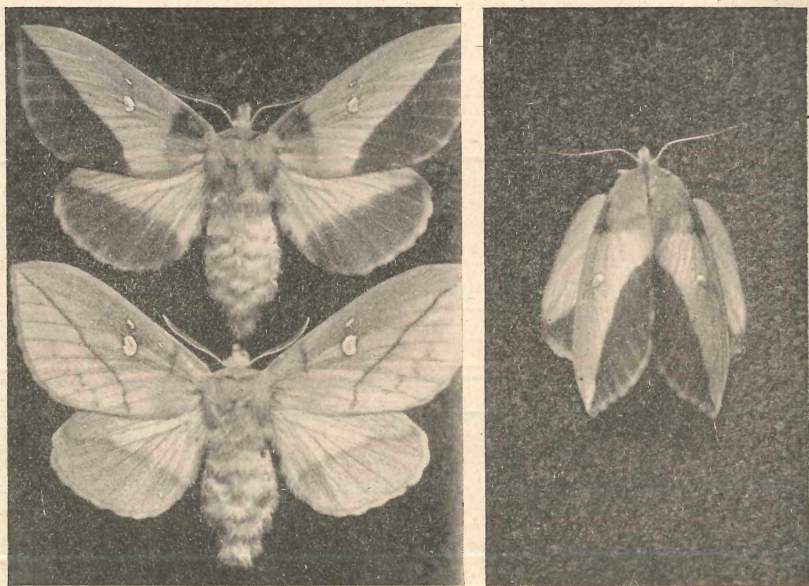


## Eine auffallende *C. potatoria*-Aberration.

Von A. Bilek, München.

Anfang April dieses Jahres trug ich zusammen mit einem Sammelkollegen aus einem Moor dicht bei München etwa 200 *C. potatoria*-Raupen ein. Diese Raupen wurden unter ganz normalen Bedingungen in Zuchtkästen auf dem Balkon, geschützt vor Sonne und Regen, gezüchtet. Als einzige, völlig abweichende Luxuration schlüpfte das unten abgebildete Tier, zu welchem auch nicht eine



annähernd so gezeichnete Übergangsform hinzukam. Die Grundfarbe ist normal ockergelb. Die äußere Partie von der Flügelspitze bis zur Dorsalrandmitte ist dunkel-schokoladebraun auf allen vier Flügeln, ebenso der basale Teil der Vorderflügel. Diskalfleck wie bei der Stammform. Das Tier schlüpfte am 27. Juni 1940.

# ZOBODAT - [www.zobodat.at](http://www.zobodat.at)

Zoologisch-Botanische Datenbank/Zoological-Botanical Database

Digitale Literatur/Digital Literature

Zeitschrift/Journal: [Entomologische Zeitschrift](#)

Jahr/Year: 1941

Band/Volume: [54](#)

Autor(en)/Author(s): Bilek Alois

Artikel/Article: [Eine auffallende C. potatoria-Aberration. 216](#)