

Figuren-Erklärung zu den Trichopterologischen Beobachtungen aus der Umgegend von Hamburg.

Von Georg Ulmer.

I. *Odontocerum albicorne* Scop.

1. Labrum der Larve. 80/1.
2. Maxillen und Labium, desgl. 80/1.
3. Mandibel, desgl. 80/1.
4. Bein, desgl. 40/1.
5. Labrum der Nymphe. 80/1.
6. Mandibel, desgl. 80/1.
7. Mandibel, desgl., von innen. 80/1.
8. Appendices anales 80/1.
9. Appendices der Imago, ♂. 80/1.
10. desgl., etwa 8/1.
11. Appendices der Imago, ♀, 40/1.

II. *Lype*.

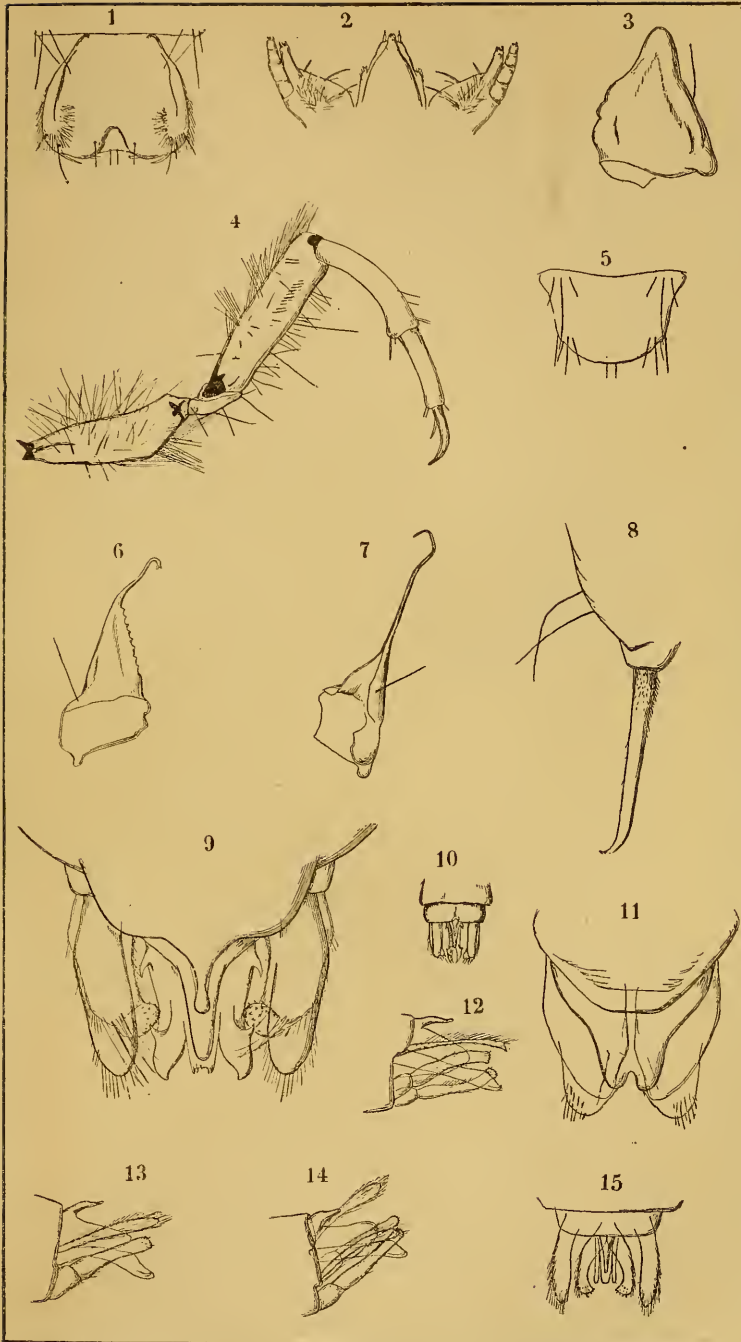
12. Appendices der Imago, von der Seite. ♂, 80/1.
13. desgl., 80/1.
14. desgl., 80/1.
15. desgl., von oben, 80/1.

III. *Ithytrichia lamellaris* Eat.

16. Larve, etwa 60/1.
17. Larvengehäuse, 40/1.
18. Nymphengehäuse, 40/1.

IV. *Halesus hammoniensis* nova sp.

19. Appendices der Imago, von unten, ♂, 80/1.
20. desgl., von der Seite, etwa 20/1.
21. Mittlere Appendices, desgl. 80/1.
22. Penis und Scheide, desgl. 40/1.
23. Spitze des Penis, desgl. 250/1.
24. Appendices der Imago, ♀, von oben, 40/1.
25. desgl., von oben (Lupe).
26. desgl., von der Seite (Lupe).



Gebraüder Fobke, STETTIN

col. H. v. Bünning

