

**Nachtrag zur Beschreibung von
Odontolabis kirchneri new species
of stag beetle from Sumatra
in der facetta Nr. 16 2/1999**

(Coleoptera, Lucanidae)

Andreas Kirchner

Marktstraße 4, D-85084 Reichertshofen, Deutschland

Da durch die schwarz-weiß Zeichnung in der Facetta Nr. 16 2/1999 die farbliche Wiedergabe nicht zur Geltung kommt, möchte ich durch eine Kurzbeschreibung und eine Farbtafel diese Species besser darstellen.

Kurzbeschreibung

Abbildungen auf Tafel 8

Männchen: Körper groß, länglich, mäßig konvex. Oberkiefer, Kopf, Halsschild und Beine schwarz matt, Flügeldecken hell kastanienbraun und Basis, Seitenrand und Nahtstreifen schwarz. Bei manchen Exemplaren (s. Abb. obere Reihe Fig 2) sind die Seiten auch schwarz und die Basis- und dunklen Nahtstreifen viel größer.

Weibchen: Körper oval, konvex. Oberkiefer, Kopf, Halsschild und Beine matt schwarz. Flügeldecken hell kastanienbraun und Basis, Seitenrand und Nahtstreifen schwarz. Bei manchen Exemplaren sind die Flügeldecken fast schwarz mit bräunlichen Tönen an der Scheibe.

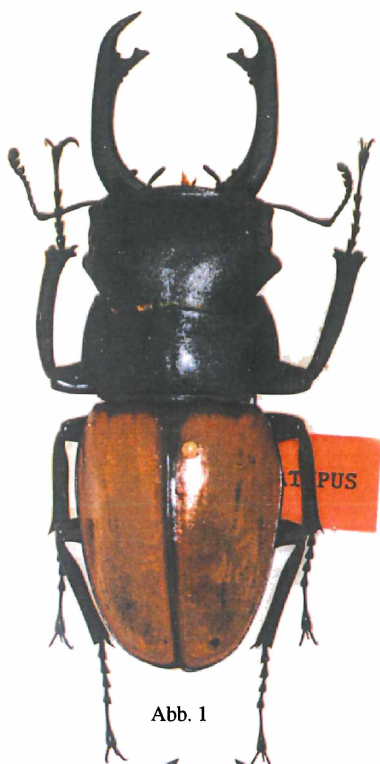


Abb. 1



Abb. 2

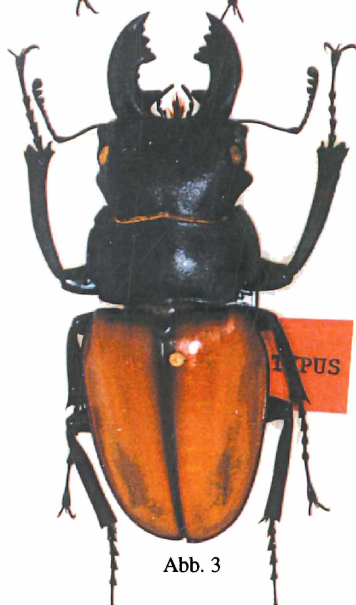


Abb. 3



Abb. 4

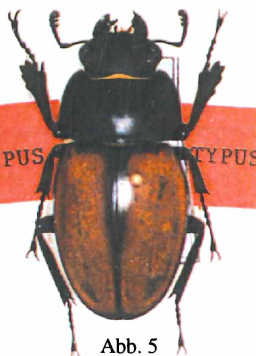


Abb. 5

Abb. 1 u. 2: *Odontolabis kirchneri* n. sp. male
(Paratypen), teleodonte Form 7,25 cm u. 6,80 cm.

Abb. 3: *Odontolabis kirchneri* n. sp. male
(Paratype), mesodonte Form 5,85 cm

Abb. 4 u. 5: *Odontolabis kirchneri* n. sp. female
(Paratypen), 3,75 cm u. 3,3 cm

ZOBODAT - www.zobodat.at

Zoologisch-Botanische Datenbank/Zoological-Botanical Database

Digitale Literatur/Digital Literature

Zeitschrift/Journal: [facetta - Berichte der Entomologischen Gesellschaft Ingolstadt e.V.](#)

Jahr/Year: 2001

Band/Volume: [20](#)

Autor(en)/Author(s): Kirchner Andreas

Artikel/Article: [Nachtrag zur Beschreibung von *Odontabis kirchneri* new species of stag beetle from Sumatra in der facetta Nr. 16 2/1999 \(Coleoptera, Lucanidae\) 42](#)