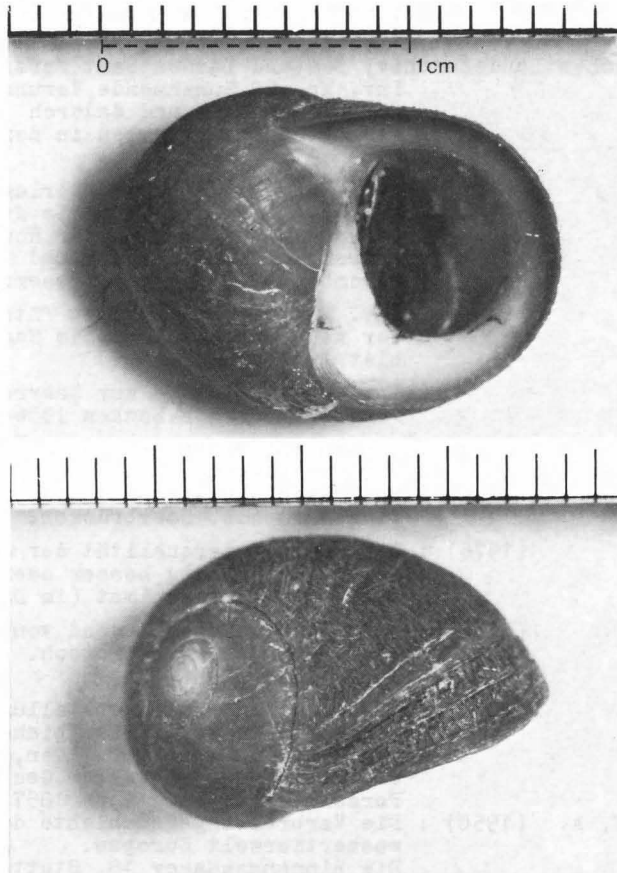
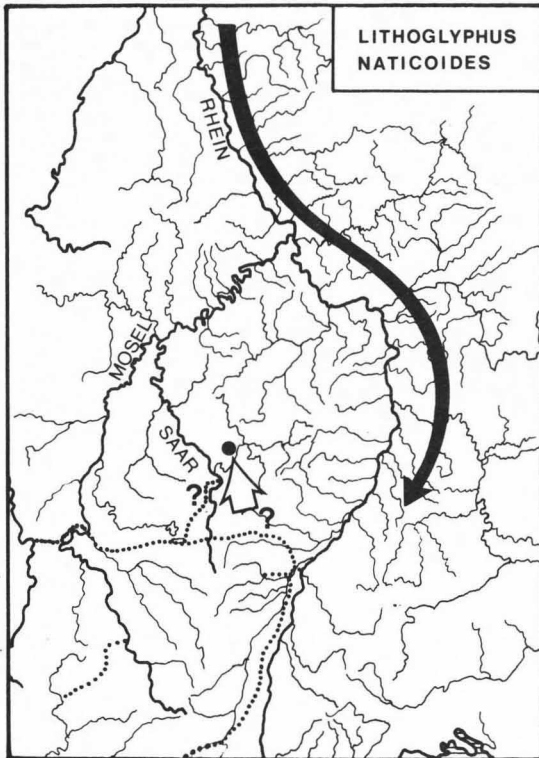


Innerhalb der Gruppe einwandernder Molluskenarten (THIENEMANN 1950) konnten bisher im Einzugsgebiet der mittleren Saar nur Potamopyrgus jenkinsi, Physa acuta und Dreissena polymorpha nachgewiesen werden (SCHÄFER 1975). Auch die Besammlungen der ehemaligen Rheinprovinz zu Beginn unseres Jahrhunderts (LE ROI 1911, BOETTGER 1912) verzeichnen Lithoglyphus naticoides noch nicht.

Das am 10.6.75 in Niederwürzbach gefundene Exemplar von Lithoglyphus naticoides ist somit ein Erstnachweis für das Einzugsgebiet der mittleren Saar. Ungeklärt bleibt bisher der Einwanderungsweg dieser Art in die Saar, während diese Frage für Potamopyrgus jenkinsi, Physa acuta und Dreissena polymorpha beantwortet werden konnte (SCHÄFER 1976).





nach KINZELBACH (1972), verändert

● Fundort NIEDERWÜRZBACHER WEIHER

Literatur:

- BOETTGER, C.R. (1912) : Die Molluskenfauna der Rheinprovinz. Arch. Naturgesch. (A) 78 : 149 - 316.
- KINZELBACH, R. (1972) : Einschleppung und Einwanderung von Wirbellosen in Ober- und Mittelrhein. Mainzer Naturw. Arch. 11 : 109 - 150.
- LE ROI, O. (1911) : Die Molluskenfauna der Rheinprovinz. Nachrichtsbl. Dt. Malakol. Ges. 43 : 1 - 10.
- SCHÄFER, A. (1975) : Die Bedeutung der Saarbelastung für die Arealodynamik und Struktur von Molluskenpopulationen. Dissertation Biogeographie, Saarbrücken.
- (1976) : Zur Frage der Einwanderung von Potamopyrgus jenkinsi, Physa acuta und Dreissena polymorpha in die Saar. Faun.Flor. Notizen Saarland 8. Jg. Heft 1 : 9 - 13.

THIENEMANN, A. (1950) : Die Verbreitungsgeschichte der
Süßwassertierwelt Europas.
Die Binnengewässer 18. Stuttgart.

Anschrift des Verfassers:

Dr. Alois Schäfer, Biogeographische Abteilung,
Universität des Saarlandes
6600 Saarbrücken

Schriftleitung: Dr. HARALD SCHREIBER, Biogeographische
Abteilung, Universität des Saarlandes,
6600 Saarbrücken.

Verlag: Saarbrücker Zeitung Verlag und Druckerei GmbH.,
Gutenbergstraße 11-23. Alle Rechte vorbehalten.

Preis : 1.- DM

Mitgliedsbeiträge können auf das Konto Nr. 2550
bei der Kreissparkasse Saarbrücken eingezahlt
werden.

ZOBODAT - www.zobodat.at

Zoologisch-Botanische Datenbank/Zoological-Botanical Database

Digitale Literatur/Digital Literature

Zeitschrift/Journal: [Faunistisch-floristische Notizen aus dem Saarland](#)

Jahr/Year: 1976

Band/Volume: [8_1_1976](#)

Autor(en)/Author(s): Schäfer Alois

Artikel/Article: [Beitrag zur Kenntnis der Molluskenfauna des Saarlandes: LITHOGLYPHUS NATICOIDES \(PFEIFFER 1828\) im Niederwürzbacher Weiher 14-16](#)