

Neue Nachweise des Spinnenläufers (*Scutigera coleoptrata*) in Rheinland-Pfalz und Baden-Württemberg

von **Frank SCHLOTMANN**

Abstract

Since the publication of an article concerning the distribution of the centipede *Scutigera coleoptrata* in Germany (SCHLOTMANN & SIMON 2005) the author has collected further data on this subject concerning the States of Baden-Wuerttemberg (BW) and Rhineland-Palatinate (RP) in Southwest Germany. For some locations the occurrence of the species has been confirmed: Heidelberg (BW), Karlsruhe-Durlach (BW), Koblenz (RP), Neustadt/W. (RP). Furthermore some records of new locations have been reported: Oberkirch (BW), Bad Dürkheim (RP), Worms (RP), Landau (RP), Germersheim (RP), Wörth (RP). Especially the new records in the Palatinate show that *Scutigera coleoptrata* is more widespread in the area than hitherto known.

1. Einleitung

In ihrer Übersichtsarbeit über das Vorkommen des Spinnenläufers (*Scutigera coleoptrata*) in Deutschland weisen SCHLOTMANN & SIMON (2005) auf die mühsame Datensammlung hin. Der Spinnenläufer lässt sich aufgrund seiner überwiegend nächtlichen Lebensweise und des spärlichen Vorkommens nicht systematisch kartieren. Somit ist die Sammlung von Hinweisen aus der Bevölkerung eine wichtige Informationsquelle zur Kenntnis dieser Art. Es war deshalb zu erwarten, dass als Reaktion auf die Publikation (SCHLOTMANN & SIMON 2005) weitere wertvolle Hinweise gesammelt werden könnten. Dabei war das Aufgreifen des Themas durch zwei Journalisten, die drei umfangreiche Presseartikel (KEIL 2005, STOLPER 2006a, b) - verbunden mit dem Aufruf zur Mitteilung von Beobachtungen - verfassten, sehr hilfreich. Tatsächlich konnte eine Anzahl neuer Fundmeldungen gesammelt werden, so dass eine Mitteilung zur Ergänzung des bisherigen Kenntnisstands lohnend erscheint.

Dank

Der Verfasser dankt den Herren U. JANZ (Landau), M. KLIEFOTH (Neustadt/W.), MÜNCH (Oberkirchen), G. REDER (Flörsheim-Dalsheim), Dr. C. RENKER (Mainz), H.

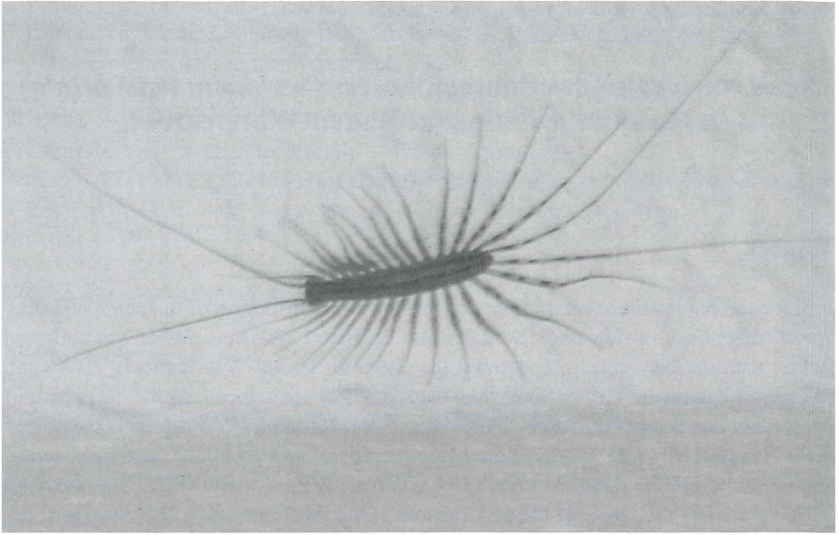


Abb. 1: Spinnenläufer (*Scutigera coleoptrata*). Neustadt/W., 10. Oktober 2006. Foto: M. KLIEFOTH.

SCHLINDWEIN (Germersheim) T. SCHULTE (Berg), J. SCHURR (Wörth) und E. SEIBERT (Germersheim) für die Mitteilung von Funden sowie Frau S. IDELBERGER (Neustadt/W.) für die Vermittlung des Pressekontakts und von Fundmeldungen.

2. Aktuelle Funde

Baden-Württemberg:

- 6517/SO Heidelberg, Eppelheimer Straße 52, Studentenwohnheim Alcatraz, Sommer 2007, dreimal Einzeltiere, Beobachter: A. DOSCH, Fundmitteilung: Dr. C. RENKER
- 7414/SW Oberkirch, Am Mühlbach, Wohnhaus, 2005, mehrere Ind., Vorkommen über einen Zeitraum von 2-3 Jahren nachgewiesen, MÜNCH (mdl. Mitt.) und KEIL (2005)
- 6916/SO u. 7016/NO Karlsruhe-Durlach, Café in der Innenstadt, ca. Sommer 2003, 1 Ind., E. SEIBERT

Rheinland-Pfalz:

- 5611/NO Koblenz, Festung Ehrenbreitstein, in den Räumen der Jugendherberge, Sommer 2006, mehrere Ind., U. JANZ

- 6316/SW Worms, Wohnhaus im Stadtzentrum, 30. April 2006, 1 Ind. (Fotobeleg), G. REDER
- 6614/NO Neustadt/Weinstraße, im Wohnhaus Weinstr. 88, je 1 Ind. unterschiedlicher Größe ca. im August 2006 (wurde gefangen und im Garten ausgesetzt) und um den 10. Oktober 2006 (Fotobeleg, vgl. Abb. 1), M. KLIEFOTH
- 6514/6515 Bad Dürkheim, Annaberg, „gut besonnte Felsformationen“, ohne Jahr (Prof. Dr. G. PREUSS in STOLPER 2006a, b).
- 6816/NW Germersheim, Ortsteil Sondernheim, Wohnhaus Friedhofstraße 2, 25. Juni 2005, 1 Ind. am späten Abend im Wohnzimmer war offenbar durch die offene Terrassentür ins Haus gelangt, wurde gefangen (wobei es ein Bein verlor) und im Garten ausgesetzt (Fotobeleg, vgl. Abb. 2) (H. SCHLINDWEIN)
- 6915/NO Wörth, WSW vom Badepark, An der Reitschule, 19. August 2007, 1 Ind., wohl durch Kellerfenster in Souterrain-Wohnung gelangt (Foto: J. SCHURR, Melder: T. SCHULTE)

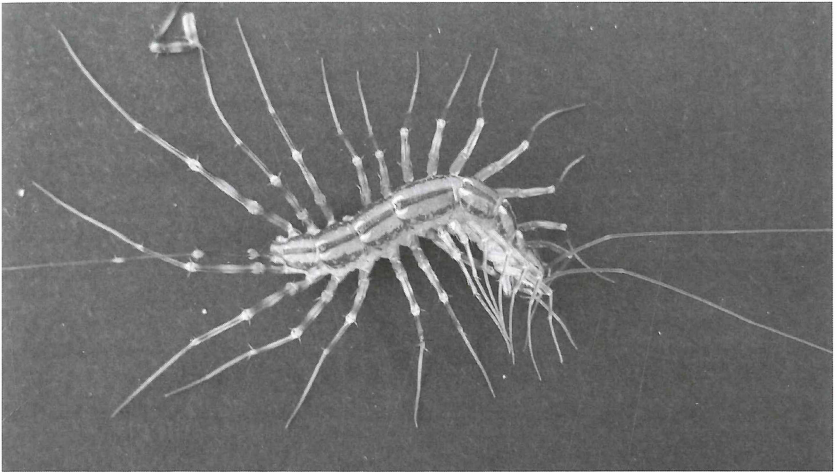


Abb. 2: Spinnenläufer (*Scutigera coleoprata*). Germersheim, 25. Juni 2005 Foto: H. SCHLINDWEIN.

3. Diskussion

Unter den seit der Übersicht von (SCHLOTMANN & SIMON 2005) zusammengetragenen Fundmeldungen des Spinnenläufers befinden sich vier Bestätigungen bereits bekannter Fundorte aus Baden-Württemberg (BW) und Rheinland-Pfalz (RP): Heidelberg (BW), Karlsruhe-Durlach (BW), Koblenz (RP), Neustadt/W. (RP). Im Falle von

Heidelberg lag der bisher bekannte Fundort im Neuenheimer Feld (6518/SW) allerdings nördlich des Neckars, während der neue Fund südlich davon gelegen ist. Der neuerliche Nachweis auf der Festung Ehrenbreitstein in Koblenz ist besonders interessant, da er die Beständigkeit dieses Vorkommens seit 1984 dokumentiert (vgl. SCHLOTMANN & SIMON 2005). Weiterhin gelang es, fünf Nachweise bisher nicht bekannter Vorkommen zusammenzutragen: Oberkirch in Mittelbaden (BW), Bad Dürkheim (RP), Worms (RP), Germersheim (RP), Wörth (RP). Vorkommen innerhalb von Siedlungen und in Gebäuden sind die Regel; nur in einem Fall handelt es sich um ein Freiland-Vorkommen (Bad Dürkheim). Besonders die drei Neufunde in der Pfalz zeigen, dass *Scutigera coleoptrata* dort offenbar wesentlich weiter verbreitet ist, als es bisher bekannt war.

4. Literatur

- KEIL, S. (2005): Südländischer Sprinter gab viele Rätsel auf. – Mittelbadische Presse, Ausgabe vom Donnerstag, 6. Oktober 2005, Rubrik „Aus dem Renchtal“. Oberkirch.
- SCHLOTMANN, F. & L. SIMON (2005): Die Verbreitung des Spinnenläufers – *Scutigera coleoptrata* (LINNAEUS, 1758) – in Deutschland (Chilopoda: Notostigmophora: Scutigeroforma: Scutigeraeidae). – Fauna und Flora in Rheinland-Pfalz **10** (3): 971-990. Landau.
- STOLPER, A. (2006a): Langbeiniger Sprinter aus dem sonnigen Süden. – Die Rheinpfalz Nr. **57** (Ausgabe Mittwoch, 8. März 2006), Marktplatz regional. Ausgabe Ludwigshafen.
- (2006b): Mediterrane Sprinter auf Dauerurlaub in der Pfalz. – Die Rheinpfalz Nr. **57** (Ausgabe Mittwoch, 8. März 2006), Marktplatz regional. Ausgabe Germersheim.

Manuskript eingereicht am 3. August 2007.

Anschrift des Verfassers:

Frank SCHLOTMANN, Weserstraße 11, D-55296 Harxheim

E-Mail: frank.schlotmann@gmx.net

ZOBODAT - www.zobodat.at

Zoologisch-Botanische Datenbank/Zoological-Botanical Database

Digitale Literatur/Digital Literature

Zeitschrift/Journal: [Fauna und Flora in Rheinland-Pfalz](#)

Jahr/Year: 2007-2009

Band/Volume: [11](#)

Autor(en)/Author(s): Schlotmann Frank

Artikel/Article: [Neue Nachweise des Spinnenläufers \(*Scutigera coleoptrata*\) in Rheinland-Pfalz und Baden-Württemberg 215-218](#)