

Die Raubfliegen *Erax barbatus* (SCOP.) und *Dysmachus praemorsus* (LOEW) in der Kaolingrube Monsheim (Diptera: Asilidae)

von **Gerd REDER**

Inhaltsübersicht

Kurzfassung

Abstract

1. Einleitung
2. Nachweise
 - 2.1 *Erax barbatus* (SCOP., 1763)
 - 2.2 *Dysmachus praemorsus* (LOEW, 1854)
3. Dank
4. Literatur

Kurzfassung

In der vorliegenden Arbeit beschreibt der Verfasser den Erst- und den Zweitfund der Raubfliegen (Asilidae) *Erax barbatus* (SCOPOLI) und *Dysmachus praemorsus* (LOEW) für Rheinland-Pfalz. Beide Arten sind im südlichen Rheinhessen in der Kaolingrube bei Monsheim nachgewiesen worden.

Abstract

The robber flies *Erax barbatus* (SCOP.) and *Dysmachus praemorsus* (LOEW) in the kaolin sandpit of Monsheim (Rhineland-Palatinate) (Diptera: Asilidae)

The author describes the first records in Rhineland-Palatinate of the robber flies *Erax barbatus* (SCOP.) and *Dysmachus praemorsus* (LOEW) from the kaolin sandpit of Monsheim.

1. Einleitung

Der Lebensraum „extensive Kaolingrube Monsheim“ ist aus zoologischer Sicht für das Vorkommen seltener und Wärme liebender Insekten überregional bekannt. Er nimmt inzwischen, nicht nur für Rheinland-Pfalz, einen hohen Stellenwert ein. Hier-von zeugen nicht nur verschiedene Erstnachweise von Hymenopteren (Aculeata), sondern auch ein beachtlicher Artenreichtum (siehe REDER 2005, 2006). Daher ist es auch kaum verwunderlich, dass sich in diesem Ausnahmebiotop auch andere Insektengruppen – wie im konkreten Fall die Dipteren-Familie Raubfliegen (Asilidae) – erfolgreich angesiedelt haben.

Bei einer Begehung der Kaolingrube bei Monsheim (TK 6315), die bereits vor einigen Jahren stattgefunden hatte, hat der Verfasser die äußerst seltene und stattliche Raubfliege *Erax barbatus* (SCOP.) nachgewiesen. Dieser Fund stellt den Erstnachweis der Art für Rheinland-Pfalz dar. Das Taxon ist auch bundesweit sehr selten. Im Frühjahr 2010 gelangen an derselben Stelle weitere Funde, darunter auch eine fotografisch dokumentierte Eiablage (Abb. 1).

Auch von einer zweiten Raubfliegenart – *Dysmachus praemorsus* (LOEW) – gelang im Grubengelände bei Monsheim ein Nachweis, der ebenfalls schon mehrere Jahre zurück liegt. In Deutschland ist die Art aktuell nur von Rheinland-Pfalz bekannt. Die Determination der beiden Arten nahm im Jahre 2009 der Asiliden-Spezialist D. WOLFF vor, in dessen Home-Page (www.asilidae.de) weiterführende Hinweise zu beiden Arten einzusehen sind.

2. Nachweise

2.1 *Erax barbatus* (SCOPOLI, 1763)

TK 6315/3 Monsheim, extensive Kaolingrube

1 ♀ 1. Mai 2001, 1 ♂ 30. März 2010 (beide Belege Coll. REDER, det. WOLFF 2009), 1 ♀ 25. April 2010 (Belegfotos, Abb. 1), 1 ♀ 30. April 2010 (Coll. REDER)

Erax barbatus war bisher in Rheinland-Pfalz noch nicht nachgewiesen. Aus Hessen und Baden-Württemberg sind jedoch grenznahe Funde bekannt. Eine aktuelle Verbreitungskarte bietet WOLFF (2010). Die Asilide hat WOLFF (in Vorb.) in der neuen Roten Liste der Raubfliegen Deutschlands als gefährdet (Ziffer 2) eingestuft. In Deutschland ist *E. barbatus* die am frühesten aktive Raubfliegenart: Sie fliegt bereits im zeitigen Frühjahr – wie im konkreten Fall in einem lichten Hohlweg (Abb. 2). Am 25. April 2010 gelang es, die Ablage von Eiern in letztjährige Fruchststände von Rainfarn – *Chrysanthemum vulgare* (L.) – (Abb. 1) und Tüpfel-Johanniskraut – *Hypericum perforatum* L. – zu fotografieren.

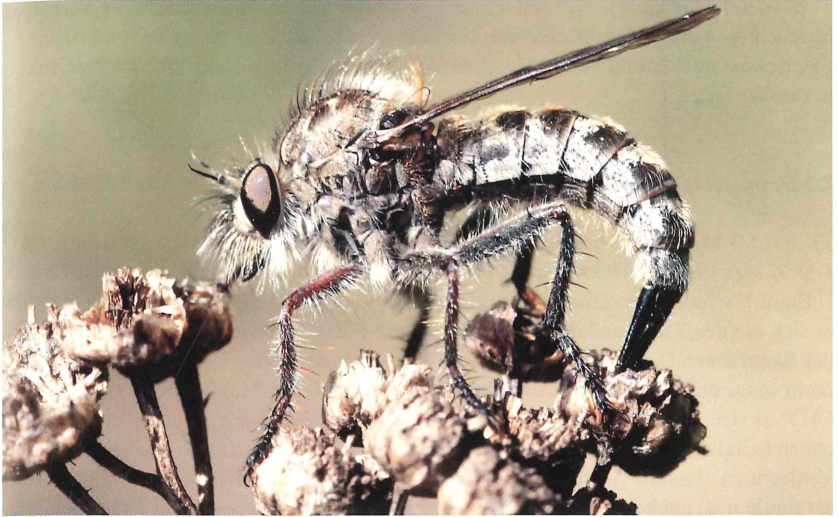


Abb. 1: ♀ von *Erax barbarus* (SCOP.) bei der Eiablage in letztjährigen Rainfarn-Fruchtstand – *Chrysanthemum vulgare* (L.). Foto: Verf.



Abb. 2: Hohlweg zum Grubengelände mit lichtem Bewuchs. Lebensraum von *Erax barbarus* (SCOP.). Hier flogen zwei der beobachteten Exemplare. Foto: Verf.

Während der Eiablage ließ sich ein möglicherweise noch unbeschriebenes Verhalten beobachten: Unmittelbar nach einer Eiablage wechselte das ♀ mit auffallend ruckartigen Bewegungen zur nächsten Ablagestelle; dieser Vorgang wiederholte sich mehrfach in rascher Folge.

2.2 *Dysmachus praemorsus* (LOEW, 1854)

TK 6315/3 Monsheim, extensive Kaolingrube
1 ♀ 9. Mai 1998 (Coll. REDER, det. WOLFF 2009)

Beim Nachweis von *Dysmachus praemorsus* in der Kaolingrube Monsheim handelt es sich um den Zweitfund der Art für Rheinland-Pfalz. Die Diptere ist in der neuen RL der Raubfliegen Deutschlands (WOLFF, in Vorb.) mit der Ziffer 1 = vom Aussterben bedroht eingestuft. *D. praemorsus* hatte 1994 F. MALEC bei Mühlheim an der Eis (TK 6415) (s. GELLER-GRIMM, DIKOW & NIEHUIS 2003) gesammelt. Die beiden Fundorte liegen lediglich 6 km auseinander (s. Verbreitungskarte bei WOLFF 2010), sie lassen den Verdacht zu, dass die Art nur regional verbreitet sein könnte. WOLFF beschreibt an dieser Stelle u. a. auch die wenigen historischen Altfundorte aus Bayern und Thüringen.

3. Dank

Der Dank des Autors gilt Herrn Danny WOLFF (Ebstorf) für die Determination der Belege.

4. Literatur

- GELLER-GRIMM, F., DIKOW, T. & M. NIEHUIS (2003): Raubfliegen vom Roßstein bei Dörscheid (Mittelrheintal, Rheinland-Pfalz) nebst Anmerkungen zur Verbreitung in Rheinland-Pfalz (Diptera: Asilidae). – Fauna und Flora in Rheinland-Pfalz **10** (1): 85-98. Landau.
- REDER, G. (2005): Ergänzungen zur Hymenopterenfauna von Rheinland-Pfalz: Erste Nachweise von *Miscophus eatoni* S., *Mimumesa beaumonti* (v. LIETH) (Sphecidae) und *Chrysis sexdentata* CHR. (Chrysididae) (Hymenoptera: Aculeata et Chalcidoidea). – Fauna und Flora in Rheinland-Pfalz **10** (3): 927-969. Landau.
- (2006): Erstnachweis von *Hedychridium monochroum* DU BUYS. und Bestandssituation von *Hedychridium elegantulum* DU BUYS. in Rheinland-Pfalz (Hymenoptera: Chrysididae). – Fauna und Flora in Rheinland-Pfalz **10** (4): 1387-1391. Landau.

- WOLFF, D. (2010): Zur Kenntnis der Raubfliegen Deutschlands. Online im Internet:
URL: <http://www.asilidae.de/index.htm> [download: 30. April 2010].
– (in Vorb.): Rote Liste der Raubfliegen (Diptera: Asilidae) Deutschlands. – Natur-
schutz und Biologische Vielfalt **70**. Münster.

Manuskript eingereicht am 1. Mai 2010.

Anschrift des Verfassers:

Gerd REDER, Am Pfortengarten 37, D-67592 Flörsheim-Dalsheim

E-Mail: PG.Reder@t-online.de

ZOBODAT - www.zobodat.at

Zoologisch-Botanische Datenbank/Zoological-Botanical Database

Digitale Literatur/Digital Literature

Zeitschrift/Journal: [Fauna und Flora in Rheinland-Pfalz](#)

Jahr/Year: 2007-2009

Band/Volume: [11](#)

Autor(en)/Author(s): Reder Gerd

Artikel/Article: [Die Raubfliegen *Erax barbatus* \(Scop.\) und *Dysmachus praemorsus* \(Loew\) in der Kaolingrube Monsheim \(Diptera: Asilidae\) 1319-1323](#)