

# Beobachtungen des Labkrautschwärmers (*Hyles galii*) im Lahntal

VON Günter WAGNER

## 1 Einleitung

Manfred NIEHUIS hat, z. T. unter Beteiligung weiterer Autoren (NIEHUIS, FÖLLING & REIFENRATH 2012, NIEHUIS 2013), im GNOR-Schrifttum zweimal über Funde des Labkrautschwärmers im Süden von Rheinland-Pfalz berichtet. Im Lahntal hat man diese Art in jüngster Zeit ebenfalls, offenbar gar nicht selten, festgestellt. Ein Teil der Nachweise ist durch Fotos belegt.

## 2 Beobachtungen

– Nassau, 23. September 2013, 18.56 Uhr, 1 Ex. an Schmetterlingsflieder, G. WAGNER (Abb. 1, 2). Am 24. September 2013 gelang in Cramberg auch K. RAPP ein Foto.

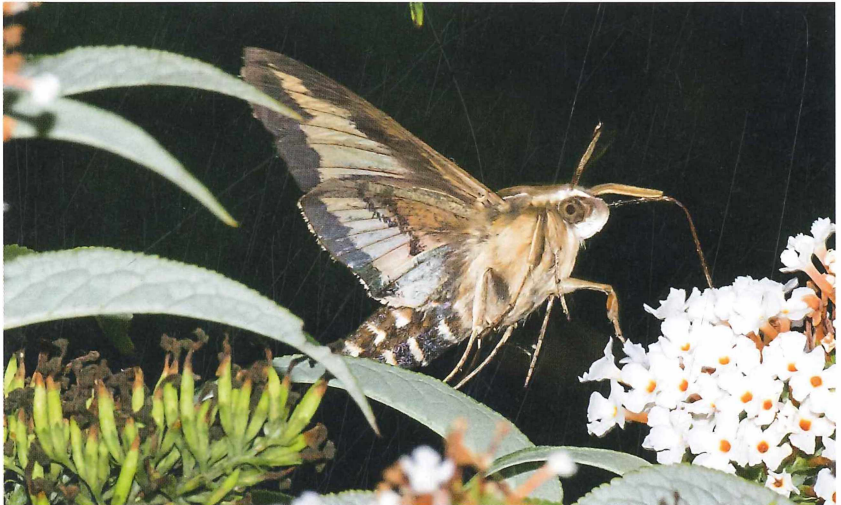


Abb. 1: Labkrautschwärmer (*Hyles galii*) an Schmetterlingsflieder (*Buddleja*). Nassau, 23. September 2013. Foto: G. WAGNER.



Abb. 2: Labkrautschwärmer (*Hyles galii*) im Flug über Schmetterlingsflieder (*Buddleja*). Nassau, 23. September 2013. Foto: G. WAGNER.

- Linkes Lahnufer Nähe Gabelstein b. Cramberg, am 9. Oktober 2013 eine Raupe, am 18. Oktober 2013 zwei Raupen und am 22. Oktober nochmals eine Raupe an einem wenig befahrenen Weg auf dem linken Lahnufer in der Nähe des Gabelsteins, Karlheinz RAPP (Cramberg). Ein Bekannter von ihm hatte auf demselben Weg noch weitere Raupen des Labkrautschwärmers gesehen (Abb. 3). Die Raupe hat sich in einem Terrarium am 23. Oktober 2013 in Nassau verpuppt, am 29. Mai 2014 schlüpfte die Imago, die Fotos entstanden am 30. Mai 2014. An diesem Tag habe ich den Labkrautschwärmer an geschützter Stelle freigelassen.



Abb. 3: Raupe des Labkrautschwärmers (*Hyles galii*) vom Fundort Cramberg (Umg. Gabelstein) unmittelbar vor der Verpuppung, 22. Oktober 2013. Foto: G. WAGNER.





Abb. 4: Puppe (rechts) und daraus geschlüpfte Imago des Labkrautschwärmers (*Hyles galii*). Nassau, 30. Mai 2014. Foto: G. WAGNER.



Abb. 5: Labkrautschwärmer (*Hyles galii*), Porträt. Nassau, 30. Mai 2014. Foto: G. WAGNER.

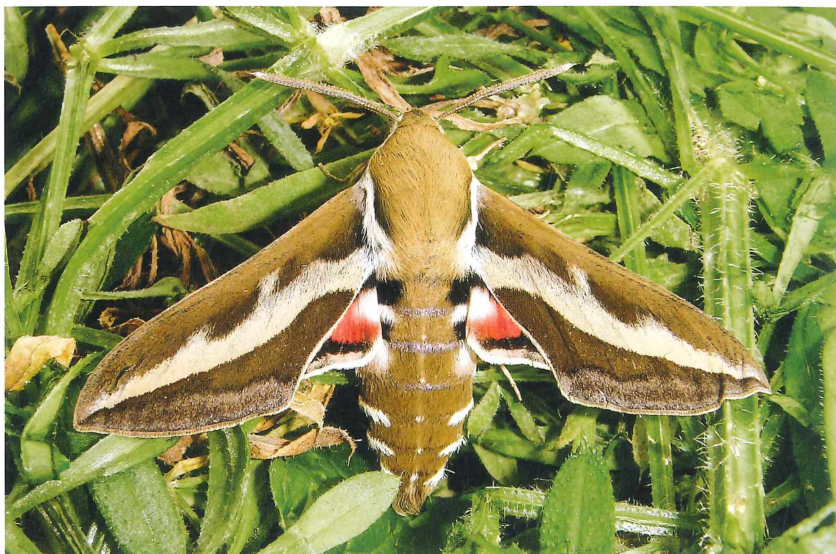


Abb. 6: Aus der Raupe gezogener Labkrautschwärmer (*Hyles galii*) vor der Freilassung. Nassau, 30. Mai 2014. Foto: G. WAGNER.

### 3 Literatur

- NIEHUIS, M. (2013): Weitere Funde des Labkrautschwärmers (*Hyles galii*) in Rheinhessen-Pfalz. – Fauna und Flora in Rheinland-Pfalz **12** (3): 999-1004. Landau.
- NIEHUIS, M., FÖLLING, A. & R. REIFENRATH (2012): Zwei Nachweise des Labkrautschwärmers (*Hyles galii*) in Rheinhessen-Pfalz. – GNOR Info **115**: 30-31. Landau.

Manuskript eingereicht am 8. Januar 2014.

Anschrift des Verfassers:

Günter WAGNER, Windener Straße 24, D-56377 Nassau

g-wagner-nassau@t-online.de

# ZOBODAT - [www.zobodat.at](http://www.zobodat.at)

Zoologisch-Botanische Datenbank/Zoological-Botanical Database

Digitale Literatur/Digital Literature

Zeitschrift/Journal: [Fauna und Flora in Rheinland-Pfalz](#)

Jahr/Year: 2013-2014

Band/Volume: [12](#)

Autor(en)/Author(s): Wagner Günter

Artikel/Article: [Beobachtungen des Labkrautschwärmers \(\*Hyles galii\*\) im Lahntal 1547-1550](#)